

# АНАЛИЗ ОБЪЕМА ПЕРЕВОЗОК ПАССАЖИРОВ ЧЕРЕЗ АЭРОПОРТЫ РОССИИ НА МЕЖДУНАРОДНЫХ ВОЗДУШНЫХ ЛИНИЯХ

Период: Январь-Август 2009

Сравнительный анализ:

Январь – Август 2009 и Январь – Август 2008

Август 2009 - Август 2008

Август 2009 - Июль 2009

Июнь - Август 2009 и Июнь – Август 2008

Анализ сделан на основе данных, предоставленных Транспортной клиринговой палатой (ТКП) и размещенных на сайте ТКП в разделе “Статистика” ([www.tch.ru](http://www.tch.ru))

Исследование подготовлено аналитической службой АТОР.  
При перепечатке и использовании материалов данного исследования ссылка на аналитическую Службу АТОР и Транспортную клиринговую палату (ТКП) обязательна.  
13 октября 2009 года



# Методологические комментарии к отчету:

Данный анализ сделан на основе данных, полученных с сайта Транспортной клиринговой палаты (ТКП) и его подраздела “Статистика”: Рейтинги аэропортов России по критериям- перевозки пассажиров через аэропорты России на международных воздушных линиях.

- Данные анализа представлены в форме сводной таблицы и сгруппированы по 28 основным аэропортам России.
- Данные сравнительного анализа по основным 28 аэропортам России представлены в форме таблицы за два периода (текущий и прошлогодний) и сравнительной диаграммы. Третий столбец таблицы показывает изменение пассажиропотока за исследуемый период в 2009 по отношению к 2008 году в %.
- По аналогичному принципу построено сравнение с прошлогодним летним периодом, периодом с начала года и предыдущим месяцем.
- Важно заметить, что данные сравнительного анализа учитывают общее количество перевезенных пассажиров, как вылетающих так и возвращающихся на международных воздушных линиях, включая и пассажиров рейсов ИНОСТРАННЫХ, АВИАКОМПАНИЙ, вылетающих и приземляющихся в данный аэропорт.
- Данный анализ, учитывает только данные 28 крупнейших аэропортов России и таким образом не может служить окончательной цифрой общего пассажиропотока в аэропортах России на международных рейсах.
- Для достижения корректности результатов исследования в сравнительный анализ включены только те аэропорты, которые обязательно имеют ненулевые показатели в обоих сопоставляемых периодах.

## Цели анализа:

- Изучение пассажиропотока в основных аэропортах России на международных рейсах позволяет сделать вывод об объемах перевозок пассажиров как из столичных аэропортов так и из регионов России.
- Сравнительный анализ количества пассажиров по основным российским аэропортам позволяет отследить % изменения пассажиропотока т.е. понять динамику на международных вылетах по тому или иному региону в текущий период в сравнении с прошлым годом, предыдущим месяцем или каким либо определенным прошлым периодом.

**Анализ пассажиропотока аэропортов России  
на международных рейсах:  
Сравнение Январь-Август 2009 и Январь-Август 2008**



## Тенденции и динамика пассажиропотока:

### Сравнение Январь-Август 2009 и Январь-Август 2008

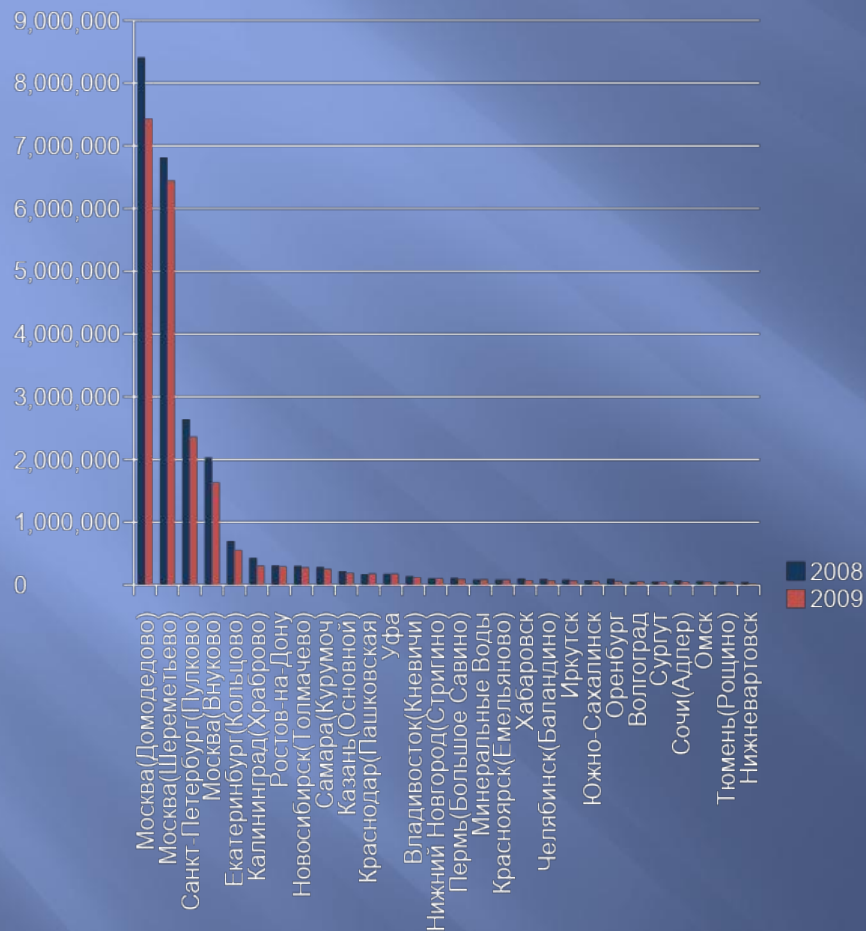
- Анализ пассажиропотока на международных воздушных рейсах в 28 основных аэропортах России за 8 месяцев 2009 года в сравнении с тем же периодом 2008 года свидетельствует о его снижении почти на 11%.
- Положительную динамику роста пассажиропотока на международных рейсах показали лишь четыре региональных аэропорта. Это аэропорты Волгограда -рост 18,6%, аэропорт Минеральные Воды - рост 6%, аэропорт Краснодара (Пашковская)- рост 5,1% и аэропорт Уфы- рост 1,3%.
- Наиболее значительная отрицательная динамика пассажиропотока у региональных аэропортов Оренбурга -спад 40%, Нижневартовска- спад 32%, Калининграда-спад 28%, Хабаровска и Сочи(Адлер)- спад 26% , Челябинска-спад 21%, Екатеринбурга-спад 20%.
- Столичные аэропорты Москвы и Санкт-Петербурга также показали отрицательную динамику по сравнению с прошлым годом. Значительным спадом по пассажиропотоку на международных рейсах отметился московский аэропорт Внуково, спад составил 19,4%. На 11,6% снизился пассажиропоток на международных рейсах в аэропорту Домодедово, на 10,5% снизился пассажиропоток в аэропорту Пулково. Наименьшим образом пострадал аэропорт Шереметьево, по итогам восьми месяцев 2009 года спад пассажиропотока на международных рейсах составил чуть более 5%

Период

Январь-август

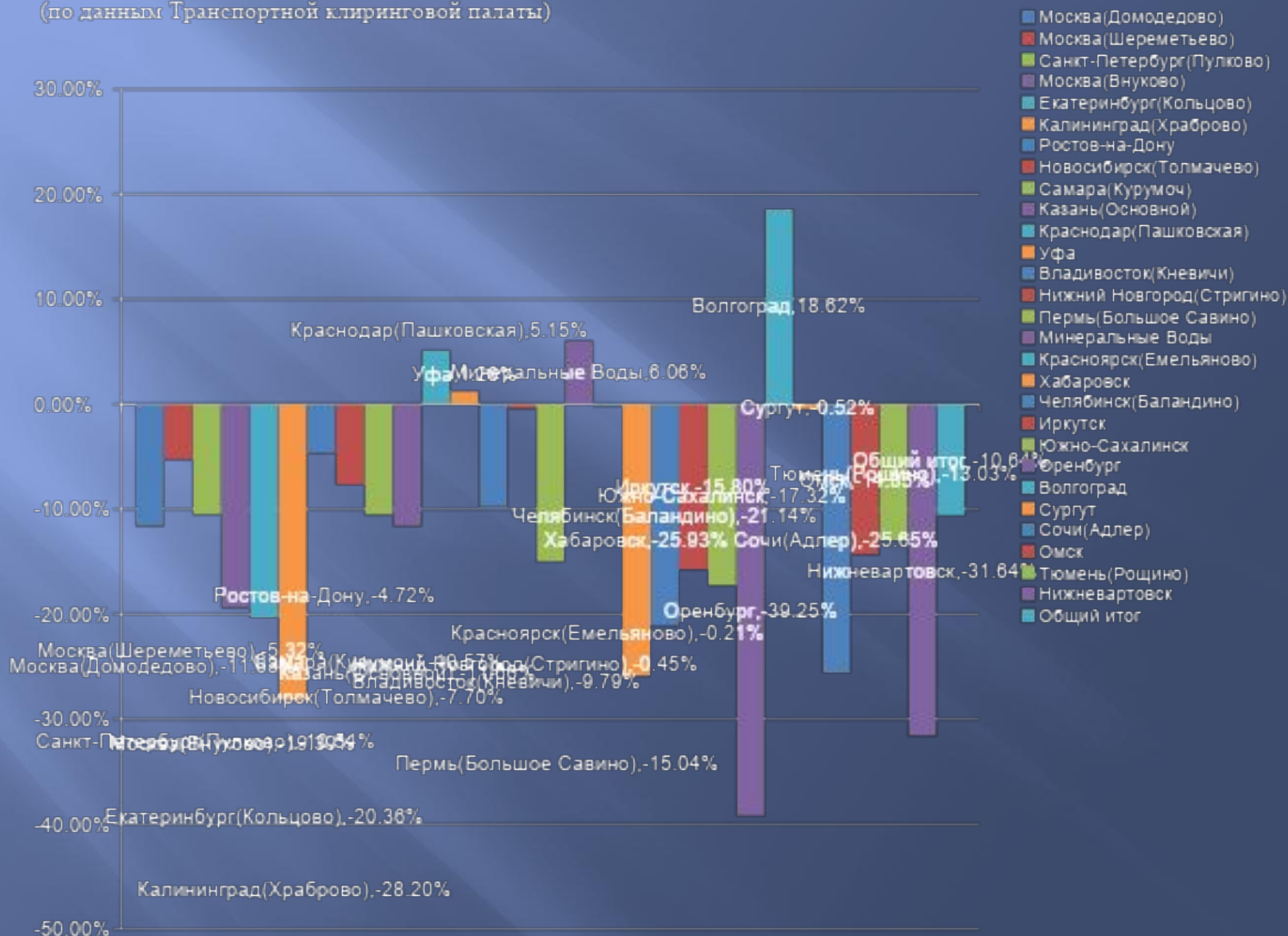
Перевезено пассажиров (отправлено+прибыло), чел.Период январь-июнь	Год		2009/2008
	2008	2009	
<b>Основные аэропорты</b>			
Москва(Домодедово)	8 408 098	7 430 059	88,37%
Москва(Шереметьево)	6 812 473	6 450 225	94,68%
Санкт-Петербург(Пулково)	2 640 849	2 362 374	89,46%
Москва(Внуково)	2 029 877	1 636 230	80,61%
Екатеринбург(Кольцово)	698 540	556 301	79,64%
Калининград(Храброво)	428 266	307 506	71,80%
Ростов-на-Дону	309 401	294 794	95,28%
Новосибирск(Толмачево)	301 789	278 548	92,30%
Самара(Курумоч)	282 601	252 731	89,43%
Казань(Основной)	217 401	192 051	88,34%
Краснодар(Пашковская)	171 144	179 961	105,15%
Уфа	175 049	177 290	101,28%
Владивосток(Кневичи)	135 214	121 971	90,21%
Нижний Новгород(Стригино)	103 388	102 927	99,55%
Пермь(Большое Савино)	109 573	93 095	84,96%
Минеральные Воды	82 832	87 855	106,06%
Красноярск(Емельяново)	81 978	81 809	99,79%
Хабаровск	100 509	74 444	74,07%
Челябинск(Баладино)	90 624	71 468	78,86%
Иркутск	82 446	69 423	84,20%
Южно-Сахалинск	71 661	59 248	82,68%
Оренбург	90 814	55 171	60,75%
Волгоград	44 930	53 298	118,62%
Сургут	52 210	51 940	99,48%
Сочи(Адлер)	69 136	51 402	74,35%
Омск	57 001	48 820	85,65%
Тюмень(Роцино)	53 202	46 272	86,97%
Нижневартовск	39 023	26 675	68,36%
<b>Общий итог</b>	<b>23 740 029</b>	<b>21 213 888</b>	<b>89,36%</b>

Диаграмма сравнения пассажиропотока в основных аэропортах России на международных рейсах в январе-августе 2009 года в сравнении с январем-августом 2008 года  
(по данным Транспортной клиринговой палаты)



Основные аэропорты. Январь-август	2009/2008
Москва(Домодедово)	-11,63%
Москва(Шереметьево)	-5,32%
Санкт-Петербург(Пулково)	-10,54%
Москва(Внуково)	-19,39%
Екатеринбург(Кольцово)	-20,36%
Калининград(Храброво)	-28,20%
Ростов-на-Дону	-4,72%
Новосибирск(Толмачево)	-7,70%
Самара(Курумоч)	-10,57%
Казань(Основной)	-11,66%
Краснодар(Пашковская)	5,15%
Уфа	1,28%
Владивосток(Кневичи)	-9,79%
Нижний Новгород(Стригино)	-0,45%
Пермь(Большое Савино)	-15,04%
Минеральные Воды	6,06%
Красноярск(Емельяново)	-0,21%
Хабаровск	-25,93%
Челябинск(Баландино)	-21,14%
Иркутск	-15,80%
Южно-Сахалинск	-17,32%
Оренбург	-39,25%
Волгоград	18,62%
Сургут	-0,52%
Сочи(Адлер)	-25,65%
Омск	-14,35%
Тюмень(Рощино)	-13,03%
Нижневартовск	-31,64%
<b>Общий итог</b>	<b>-10,64%</b>

Диаграмма изменения пассажиропотока в % в основных аэропортах России на международных рейсах в январе-августе 2009 года в сравнении с январем-августом 2008 года (по данным Транспортной клиринговой палаты)





# Анализ пассажиропотока аэропортов России на международных рейсах: Сравнение Август 2009 и Август 2008



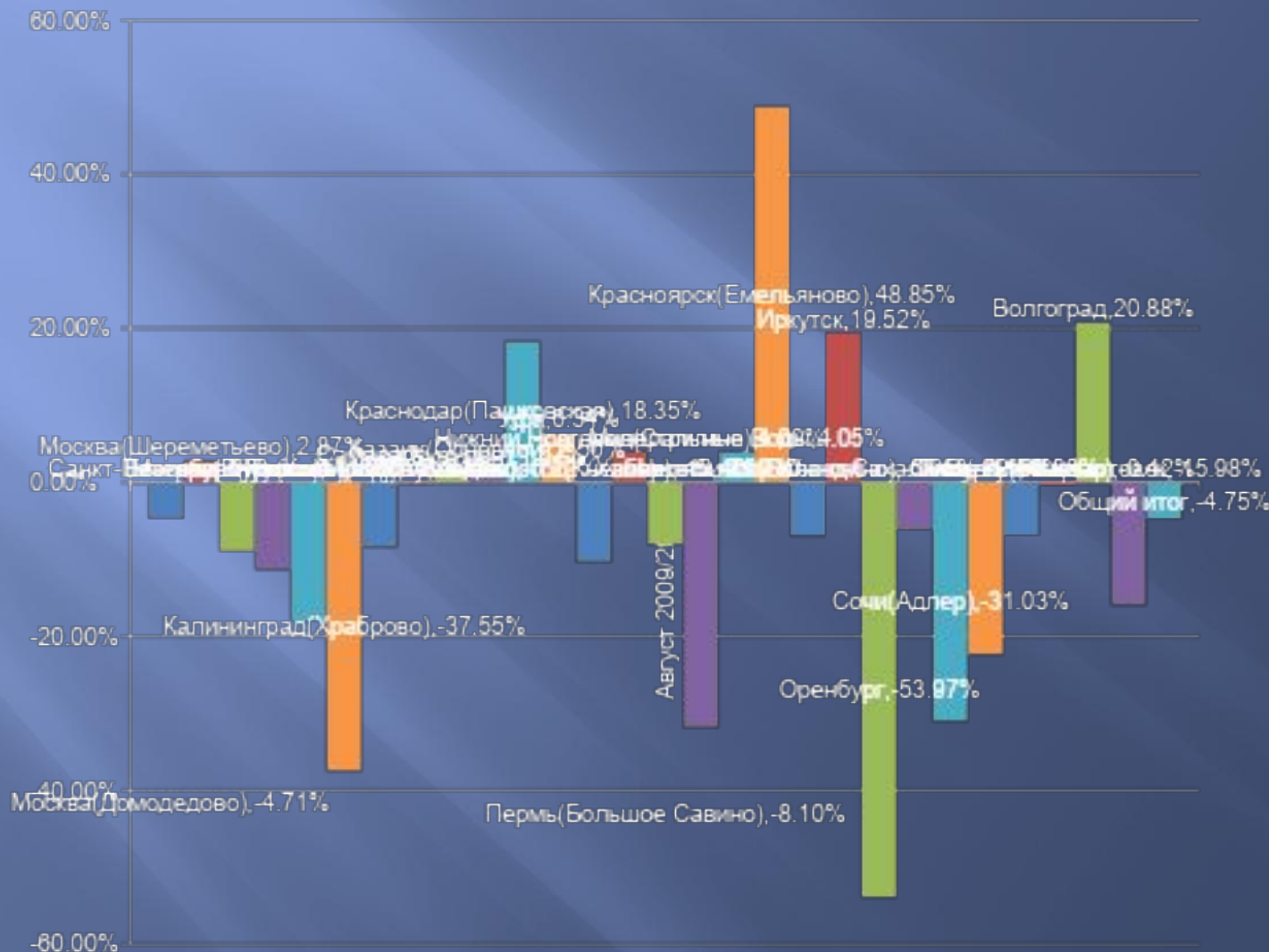
## Тенденции и динамика пассажиропотока:

### Сравнение Август 2009 и Август 2008

- Анализ пассажиропотока на международных воздушных рейсах в 28 основных аэропортах России в августе 2009 года в сравнении с августом 2008 года свидетельствует о его спаде почти на 5%.
- Положительную динамику роста пассажиропотока на международных рейсах из 28 аэропортов показали десять, включая столичный аэропорт Шереметьево. В аэропорту Красноярска (Емельяново) рост пассажиропотока на международных рейсах в августе 2009 года составил почти 50% в сравнении с августом 2008 года, в аэропорту Волгограда 21%, Иркутска 20%, Краснодара(Пашковская) 18%, в аэропорту Уфы 6%, в аэропортах Нижнего Новгорода и Минеральных Вод 4%, в столичном аэропорту Шереметьево 2,8%, в Казани 2,5%, в Самаре 1,6%.
- Наиболее значительная отрицательная динамика у региональных аэропортов Оренбурга – спад 54%, Калининграда- спад 38%, Хабаровска-спад 32%, Сочи(Адлер)- спад 31% , Омска-спад 22%, Екатеринбургa-спад 18%.
- Столичные аэропорты Москвы и Санкт-Петербурга, кроме упомянутого уже Шереметьево, имеют следующие показатели: московский аэропорт Внуково спад 11,4%, аэропорт Пулково в Санкт-Петербурге – спад 9% и московский аэропорт Домодедово – спад 4,7%.

<b>Основные аэропорты</b>	<b>Август-2008</b>	<b>Август-2009</b>	<b>Август 2009/2008</b>
Москва(Домодедово)	1 470 855	1 401 634	-4,71%
Москва(Шереметьево)	1 087 974	1 119 173	2,87%
Санкт-Петербург(Пулково)	516 934	470 554	-8,97%
Москва(Внуково)	352 566	312 525	-11,36%
Екатеринбург(Кольцово)	135 764	111 315	-18,01%
Калининград(Храброво)	85 703	53 522	-37,55%
Ростов-на-Дону	67 544	61 857	-8,42%
Новосибирск(Толмачево)	53 423	53 308	-0,22%
Самара(Курумоч)	56 662	57 610	1,67%
Казань(Основной)	42 836	43 908	2,50%
Краснодар(Пашковская)	33 725	39 913	18,35%
Уфа	39 050	41 527	6,34%
Владивосток(Кневичи)	21 547	19 307	-10,40%
Нижний Новгород(Стригино)	21 401	22 276	4,09%
Пермь(Большое Савино)	25 087	23 055	-8,10%
Хабаровск	21 279	14 488	-31,91%
Минеральные Воды	21 082	21 936	4,05%
Красноярск(Емельяново)	13 454	20 026	48,85%
Челябинск(Баландино)	19 088	17 761	-6,95%
Иркутск	12 975	15 508	19,52%
Оренбург	24 861	11 444	-53,97%
Южно-Сахалинск	9 989	9 375	-6,15%
Сочи(Адлер)	14 333	9 885	-31,03%
Омск	16 104	12 496	-22,40%
Сургут	13 561	12 628	-6,88%
Тюмень(Рощино)	11 596	11 547	-0,42%
Волгоград	10 876	13 147	20,88%
Нижневартовск	7 567	6 358	-15,98%
<b>Общий итог</b>	<b>4 207 836</b>	<b>4 008 083</b>	<b>-4,75%</b>

Диаграмма изменения пассажиропотока в % в основных аэропортах России на международных рейсах в августе 2009 года в сравнении с августом 2008 года (по данным Транспортной клиринговой палаты)



- Москва (Домодедово)
- Москва (Шереметьево)
- Санкт-Петербург (Пулково)
- Москва (Внуково)
- Екатеринбург (Кольцово)
- Калининград (Храброво)
- Ростов-на-Дону
- Новосибирск (Толмачево)
- Самара (Курумоч)
- Казань (Основной)
- Краснодар (Пашковский)
- Уфа
- Владивосток (Кневицы)
- Нижний Новгород (Стригино)
- Пермь (Большое Савино)
- Хабаровск
- Минеральные Воды
- Красноярск (Емельяново)
- Челябинск (Баладино)
- Иркутск
- Оренбург
- Южно-Сахалинск
- Сочи (Адлер)
- Омск
- Сургут
- Тюмень (Рощино)
- Волгоград
- Нижневартовск
- Общий итог

# Анализ пассажиропотока аэропортов России на международных рейсах: Сравнение Август 2009 и Июль 2009

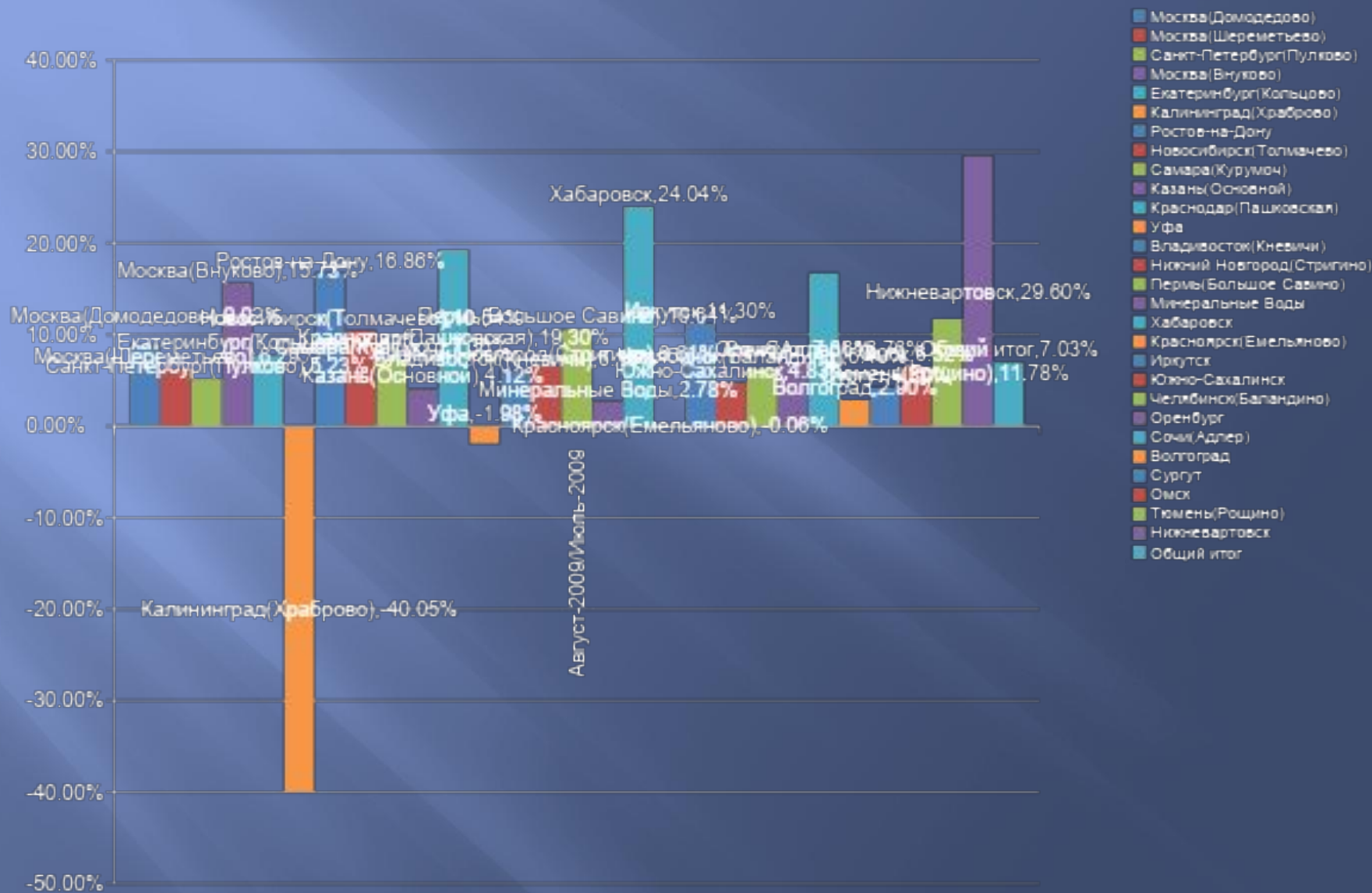


## Тенденции и динамика пассажиропотока: Сравнение Август 2009 и Июль 2009

- Анализ пассажиропотока на международных воздушных рейсах в 28 основных аэропортах России в августе 2009 года в сравнении с июлем 2009 года свидетельствует о его росте более чем на 7%.
- Положительную динамику роста пассажиропотока на международных рейсах из 28 аэропортов показали двадцать пять аэропортов России. Исключение составили лишь аэропорты Калининграда-спад 40%, Уфы-спад 2% и Красноярска, где объем сохранился на уровне июля 2009 года.
- Наиболее значительная положительная динамика у региональных аэропортов Нижневартовска – рост 30%, Хабаровска- рост 24%, Краснодара-рост 19%, Ростова на Дону и Сочи (Адлер)- рост 17%, столичного аэропорта Внуково-рост 15,7%, Новосибирска, Перми, Иркутска и Тюмени-рост 11%.
- Столичные аэропорты Москвы и Санкт-Петербурга, кроме упомянутого уже Внуково, имеют следующие показатели: московский аэропорт Домодедово –рост 9%, аэропорт Шереметьево-рост 6,3% и аэропорт Пулково в Санкт-Петербурге – рост 5,2%.

Основные аэропорты	Июль-2009	Август-2009	Август-2009/Июль-2009
Москва(Домодедово)	1 285 706	1 401 634	9,02%
Москва(Шереметьево)	1 052 967	1 119 173	6,29%
Санкт-Петербург(Пулково)	447 176	470 554	5,23%
Москва(Внуково)	270 039	312 525	15,73%
Екатеринбург(Кольцово)	103 255	111 315	7,81%
Калининград(Храброво)	89 283	53 522	-40,05%
Ростов-на-Дону	52 931	61 857	16,86%
Новосибирск(Толмачево)	48 226	53 308	10,54%
Самара(Курумоч)	53 661	57 610	7,36%
Казань(Основной)	42 171	43 908	4,12%
Краснодар(Пашковская)	33 457	39 913	19,30%
Уфа	42 368	41 527	-1,98%
Владивосток(Кневичи)	18 188	19 307	6,15%
Нижний Новгород(Стригино)	20 894	22 276	6,61%
Пермь(Большое Савино)	20 837	23 055	10,64%
Минеральные Воды	21 342	21 936	2,78%
Хабаровск	11 680	14 488	24,04%
Красноярск(Емельяново)	20 038	20 026	-0,06%
Иркутск	13 934	15 508	11,30%
Южно-Сахалинск	8 943	9 375	4,83%
Челябинск(Баландино)	16 693	17 761	6,40%
Оренбург	10 689	11 444	7,06%
Сочи(Адлер)	8 466	9 885	16,76%
Волгоград	12 777	13 147	2,90%
Сургут	12 107	12 628	4,30%
Омск	11 731	12 496	6,52%
Тюмень(Рощино)	10 330	11 547	11,78%
Нижневартовск	4 906	6 358	29,60%
<b>Общий итог</b>	<b>3 744 795</b>	<b>4 008 083</b>	<b>7,03%</b>

Диаграмма изменения пассажиропотока в % в основных аэропортах России на международных рейсах в августе 2009 года в сравнении с июлем 2009 года (по данным Транспортной клиринговой палаты)





**Анализ пассажиропотока аэропортов России  
на международных рейсах:  
Сравнение Июнь - Август 2009 и Июнь - Август 2008**



## Тенденции и динамика пассажиропотока:

### Сравнение Июнь - Август 2009 и Июнь - Август 2008

- Анализ пассажиропотока на международных воздушных рейсах в 28 основных аэропортах России в июне-августе 2009 года в сравнении с июнем-августом 2008 года свидетельствует о его спаде на 6,5%.
- Положительную динамику роста пассажиропотока на международных рейсах из 28 аэропортов показали восемь региональных аэропортов. В аэропорту Красноярска (Емельяново) рост пассажиропотока на международных рейсах в июне-августе 2009 года составил почти 50% в сравнении с июнем-августом 2008 года, в аэропортах Волгограда и Иркутска рост составил 22%, в Краснодаре 18%, в аэропорту Минеральных Вод 12%, в Уфе 7%, в Нижнем Новгороде 4,3% и в Казани 0,5%.
- Наиболее значительная отрицательная динамика у региональных аэропортов Оренбурга –спад 38%, Сочи (Адлер)- спад 30%, Хабаровска-спад 25%, Калининграда и Нижневартовска- спад 22%, Екатеринбургa-спад 20%.
- Столичные аэропорты Москвы и Санкт-Петербурга имеют следующие показатели: московский аэропорт Шереметьево отметился незначительным спадом 0,2%, в аэропорту Внуково спад составил 16,2%, в аэропорту Домодедово спад составил 7,4% и в аэропорту Пулково в Санкт-Петербурге спад составил 9,5%.

Основные аэропорты	2008 Июнь-Август	2009 Июнь-Август	Июнь-Август 2009/2008
Москва(Домодедово)	4 116 318	3 811 188	-7,41%
Москва(Шереметьево)	3 112 772	3 105 445	-0,24%
Санкт-Петербург(Пулково)	1 452 178	1 315 236	-9,43%
Москва(Внуково)	1 021 305	855 574	-16,23%
Екатеринбург(Кольцово)	385 676	307 436	-20,29%
Калининград(Храброво)	232 525	180 151	-22,52%
Новосибирск(Толмачево)	143 586	141 505	-1,45%
Ростов-на-Дону	174 083	161 919	-6,99%
Самара(Курумоч)	160 957	159 559	-0,87%
Казань(Основной)	123 403	124 026	0,50%
Краснодар(Пашковская)	85 913	101 501	18,14%
Уфа	114 612	122 802	7,15%
Владивосток(Кневичи)	57 400	50 896	-11,33%
Нижний Новгород(Стригино)	61 517	64 166	4,31%
Хабаровск	45 671	34 064	-25,41%
Пермь(Большое Савино)	71 892	63 320	-11,92%
Красноярск(Емельяново)	36 216	54 482	50,44%
Минеральные Воды	49 912	56 374	12,95%
Иркутск	31 334	38 369	22,45%
Челябинск(Баландино)	56 772	50 614	-10,85%
Оренбург	50 753	31 263	-38,40%
Южно-Сахалинск	28 569	25 159	-11,94%
Сочи(Адлер)	36 520	25 578	-29,96%
Омск	38 551	35 387	-8,21%
Сургут	37 151	34 352	-7,53%
Тюмень(Рощино)	33 784	31 940	-5,46%
Волгоград	30 450	37 170	22,07%
Нижневартовск	20 568	16 112	-21,66%
<b>Общий итог</b>	<b>11 810 388</b>	<b>11 035 588</b>	<b>-6,56%</b>

Диаграмма изменения пассажиропотока в % в основных аэропортах России на международных рейсах в июне-августе 2009 года в сравнении с июнем-августом 2008 года (по данным Транспортной клиринговой палаты)

