



Воронежская государственная лесотехническая академия

Кафедра технологии и оборудования лесопромышленного
производства

Специальность 05.13.10 – «Управление в социальных и
экономических системах»

«Анализ эффективности инновационной деятельности научно-образовательных центров»

Аспирант
Научный руководитель

Кириллова С.С.
д.т.н., профессор Пошарников Ф.В.

Доклад



Состоит из четырех частей

Обзор
составляющих
деятельности
научно-
образовательных
центров

Научно-
образовательный
центр «КПД» при
ВГЛТА

Оценка
инновационной
деятельности НОЦ
«КПД»

Коммерциализация
результатов
научных
исследований в
НОЦ

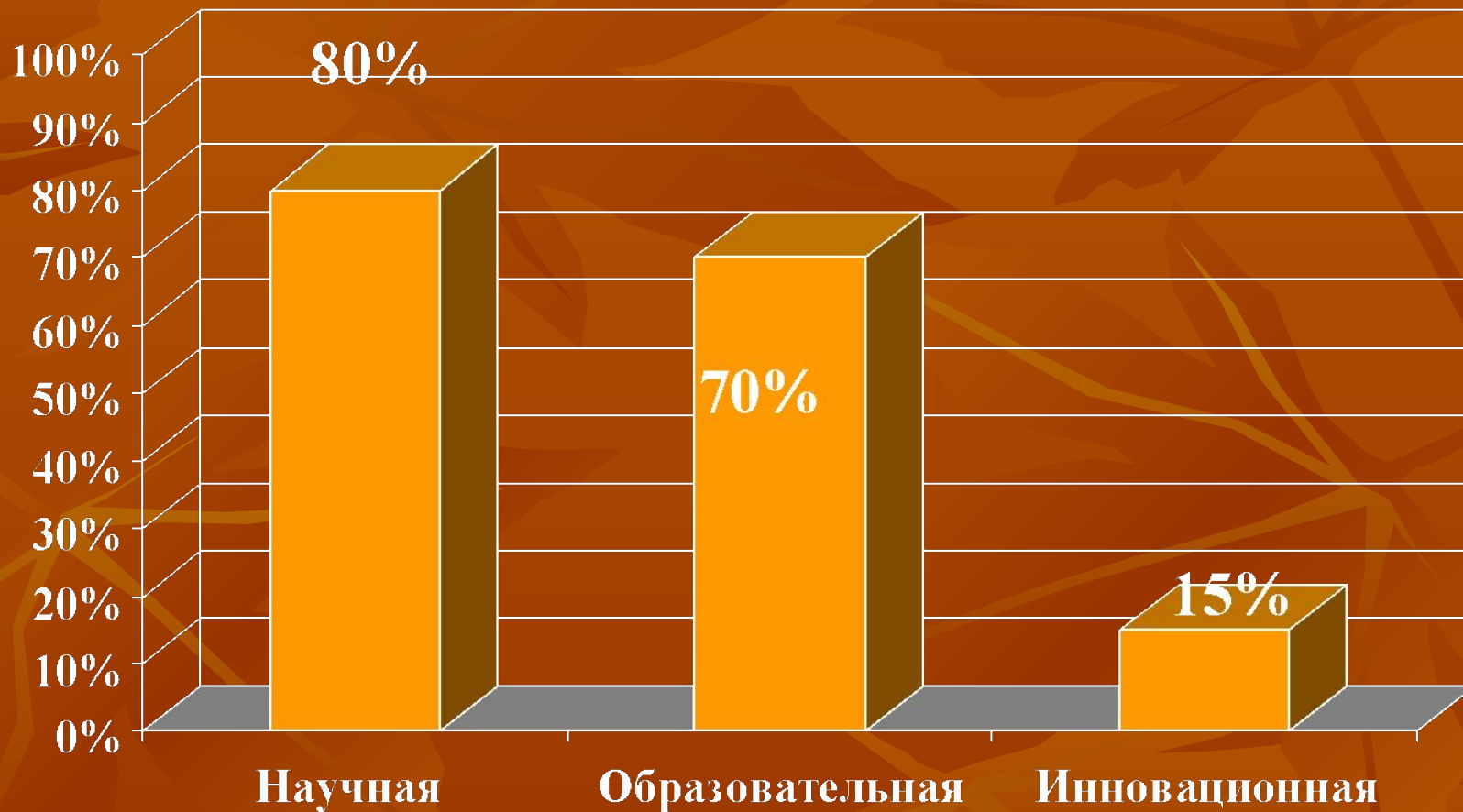


80

70

15

Уровень изученности деятельности научно-образовательного центра



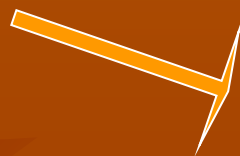
**Деятельность
научно-
образователь-
ного центра**



Научная



Образовательная



Инновационная

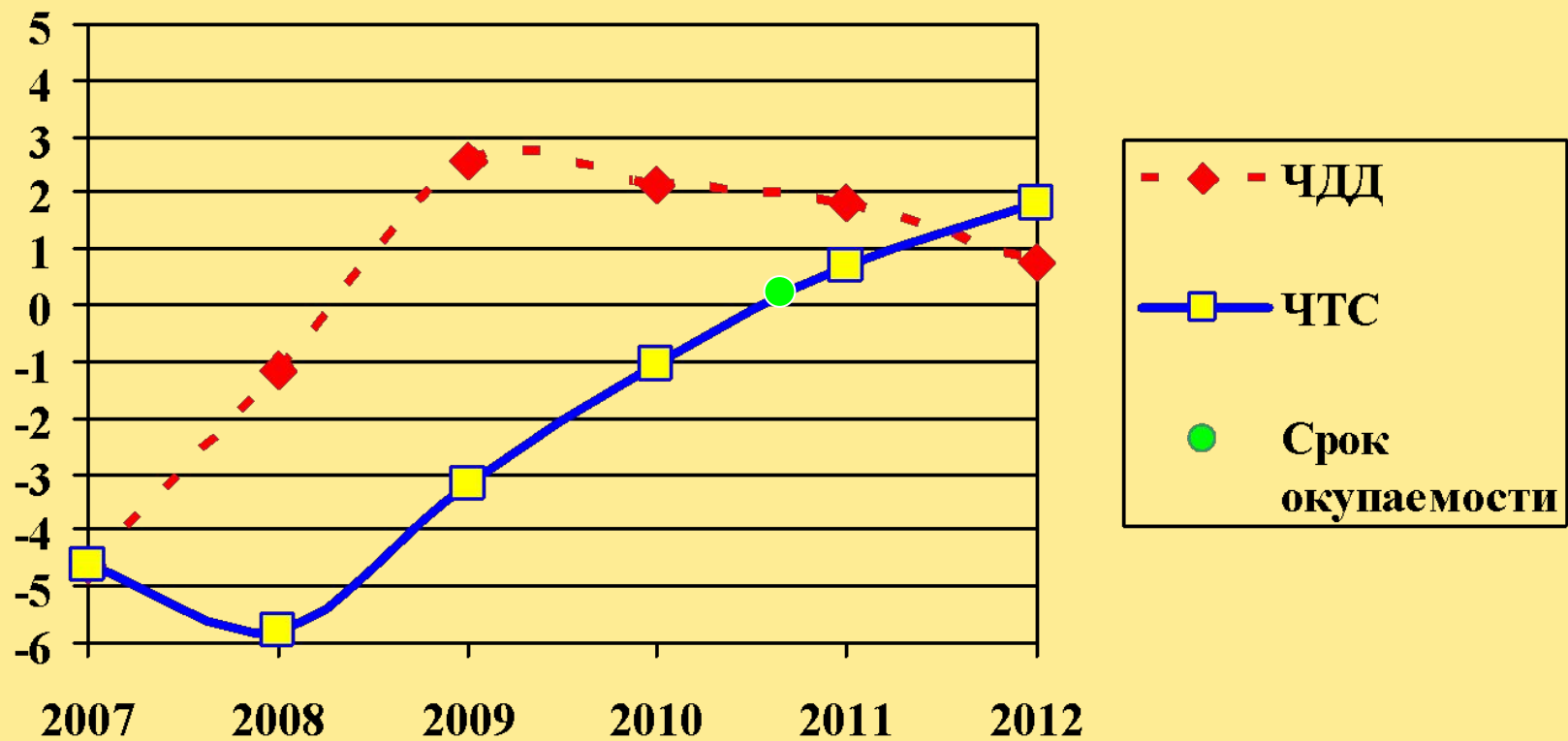
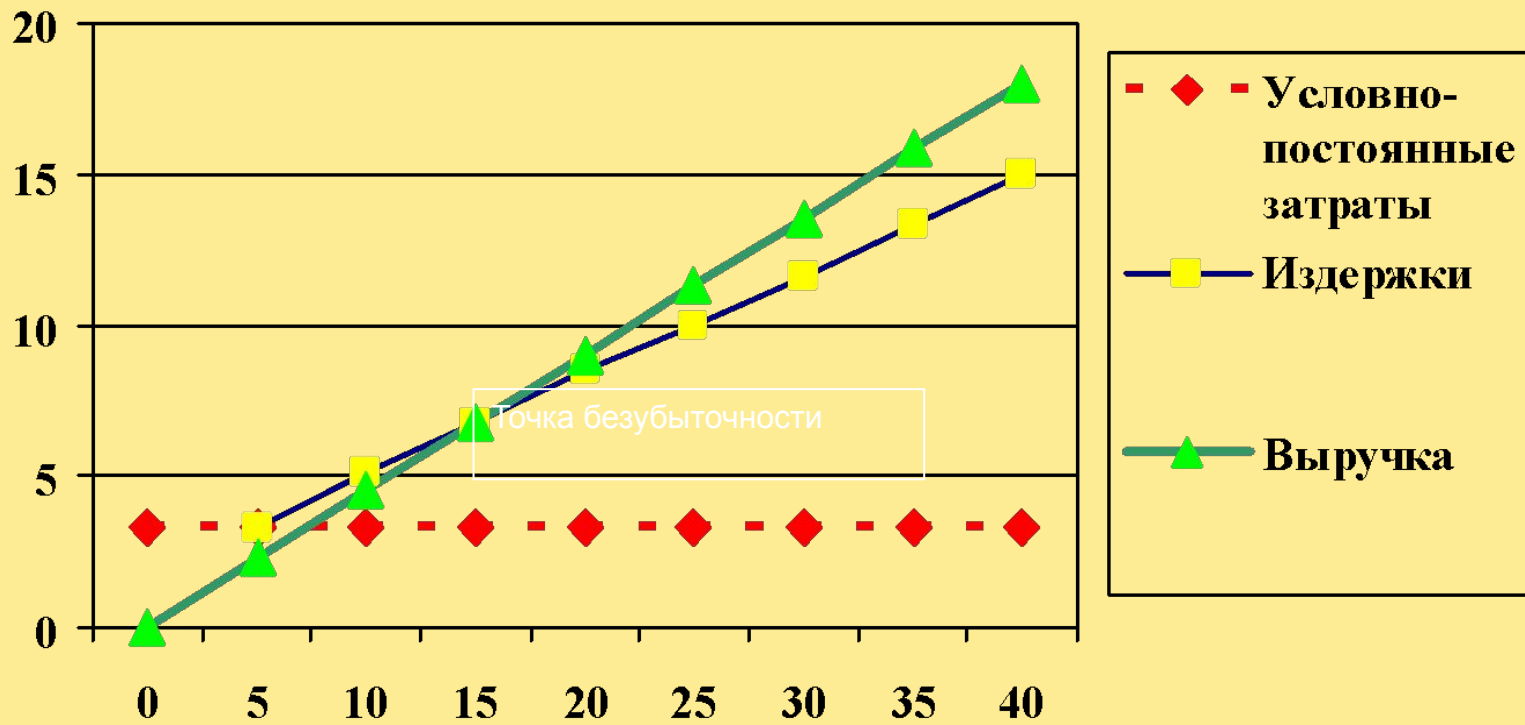


График чистого дисконтированного дохода и чистой текущей стоимости инновационной деятельности



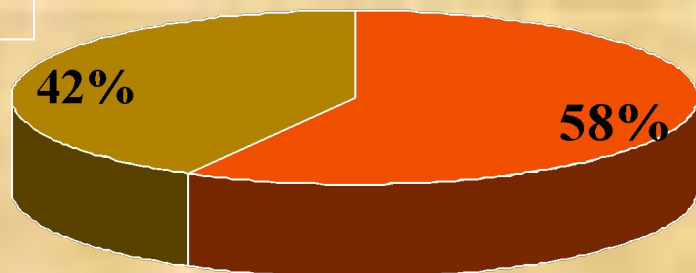
Точка безубыточности

Критические значения частных индикаторов первого типа для показателей экономической устойчивости

Критические значения в нормированной шкале	Критические значения в исходной шкале индикатора					
	Уип	Косв	Уир	ВТР	Z- счет	Ка
0,0	0	0	0	-20	1,5	0,03
0,2	0,1	0,1	0,3	0	1,8	0,1
0,4	0,2	0,2	0,5	5	2	0,2
0,6	0,7	0,3	0,7	15	2,765	0,4
0,8	0,9	0,4	0,9	20	2,99	0,5
1,0	1	0,5	1	25	3,2	1

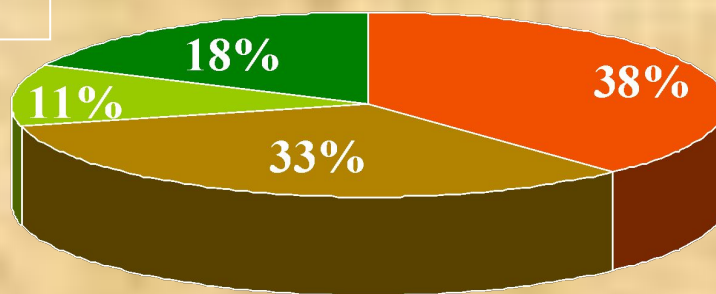
а

Текущее состояние



б

Планируемое состояние



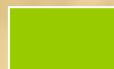
Затраты на образовательную деятельность



Затраты на научную деятельность



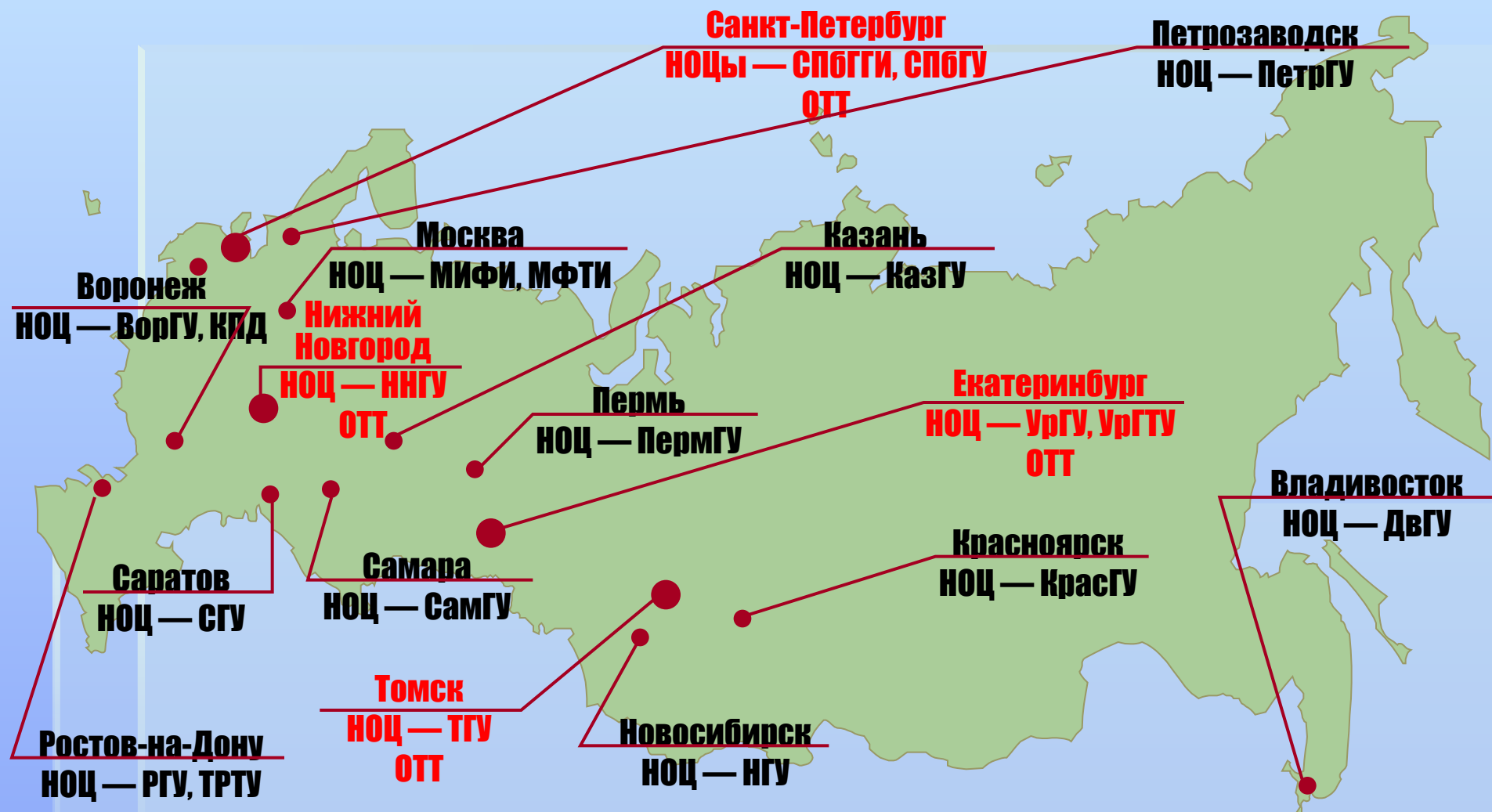
Затраты на инновационную деятельность



Прибыль от коммерциализации

Диаграммы расходов на различные виды деятельности НОЦ «КПД»:
а – без инновационной деятельности; б – с инновационной деятельностью

Федеральная сеть научно-образовательных центров (НОЦ) России



СПАСИБО ЗА ВНИМАНИЕ!