

Crystal ROCK



ОФИСНЫЙ / ОФИСНО-ЖИЛОЙ / ЖИЛОЙ КОМПЛЕКС В ЦЕНТРЕ СТОЛИЦЫ

Crystal ROCK

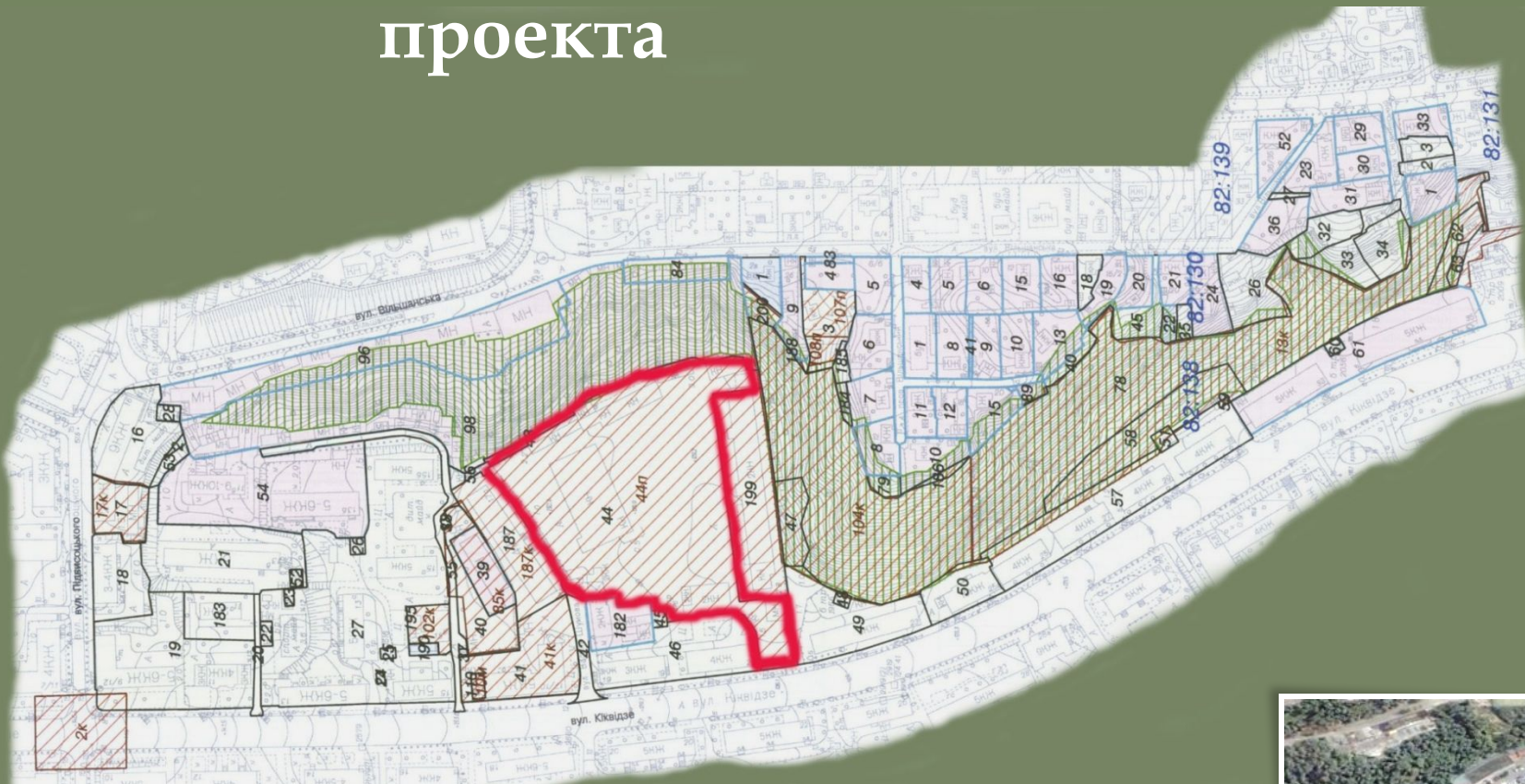
- это:

земельный участок
площадью **1,84 га**
под проект строительства в
самом центре столицы –
в Печерском районе г.Киева

Печерский район является одним
из самых престижных в Киеве.



Месторасположение проекта



Земельный участок расположен в Печерском районе
г. Киева по адресу

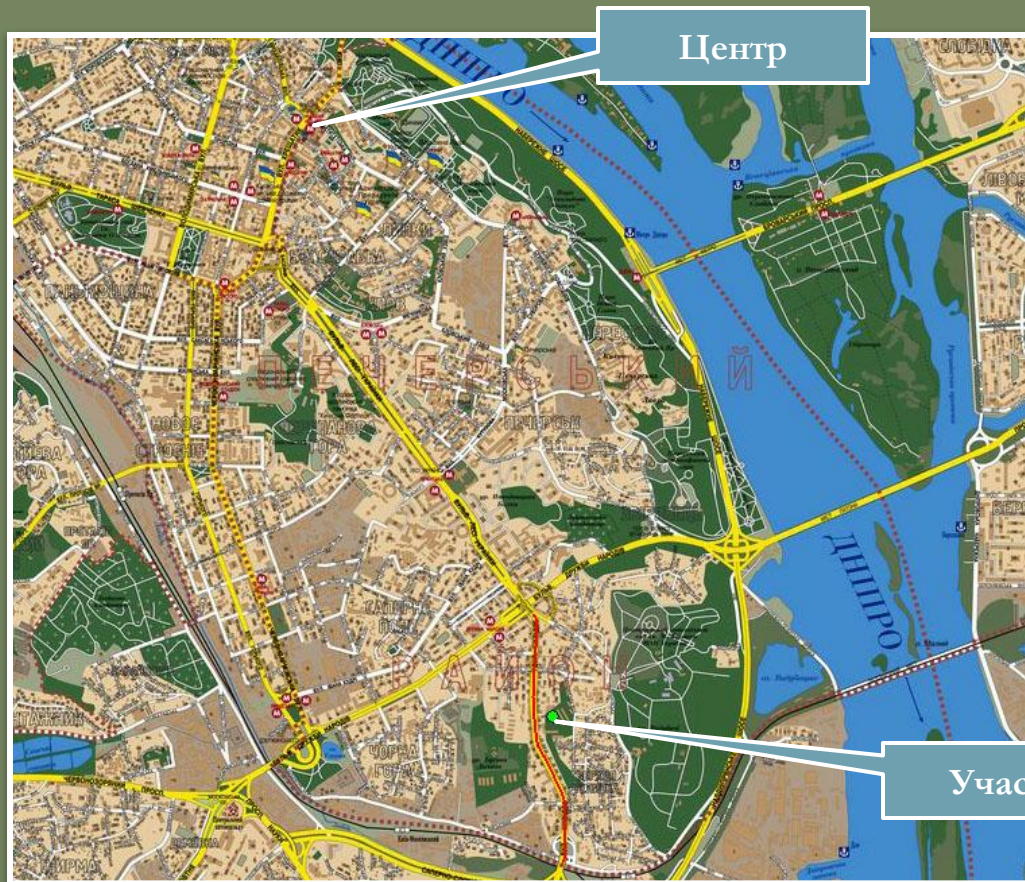
УЛ.КИКВИДЗЕ,17.

Кадастровый номер участка: 82:138:44



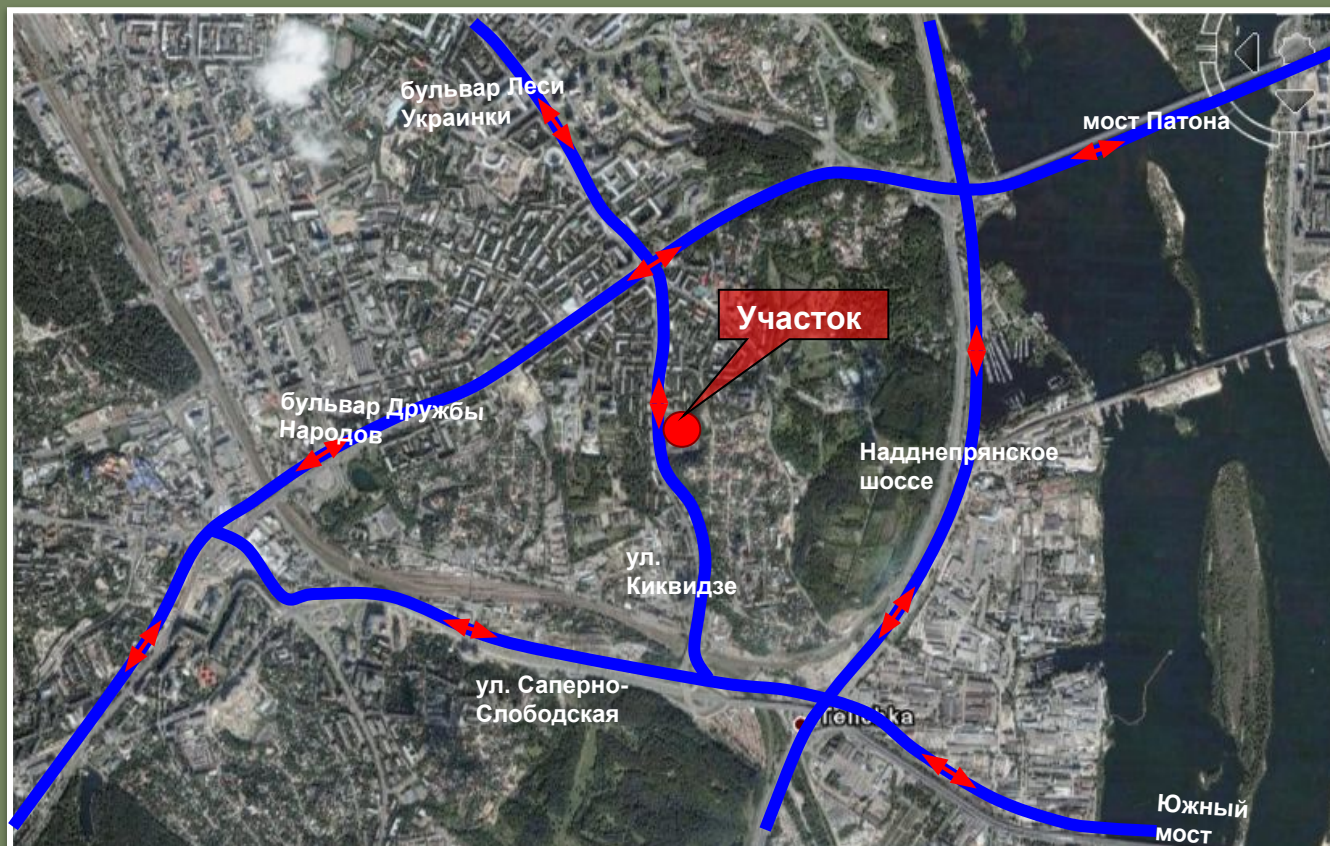
Месторасположение проекта в системе города

Расстояние участка до основных транспортных ориентиров города (по кратчайшему автомобильному пути):



Объект	Расстояние
Центр города (Главпочтамт, Майдан Независимости)	5,4 км
Центральный железнодорожный вокзал	6,4 км
Аэропорт (Жуляны)	11,2 км
Центральный автовокзал	3,8 км
Крупная транспортная развязка (пересечение ул. Киквидзе и бул. Дружбы народов)	0,9 км
Крупная транспортная развязка (пересечение ул. Киквидзе и ул. Саперно-Слободской)	1,3 км
Ближайшая станция метро (Дружбы народов)	0,9 км
Автостанция «Выдубичи»	1,5 км
Остановки наземного общественного транспорта	20 м

Ближайшие транспортные магистрали

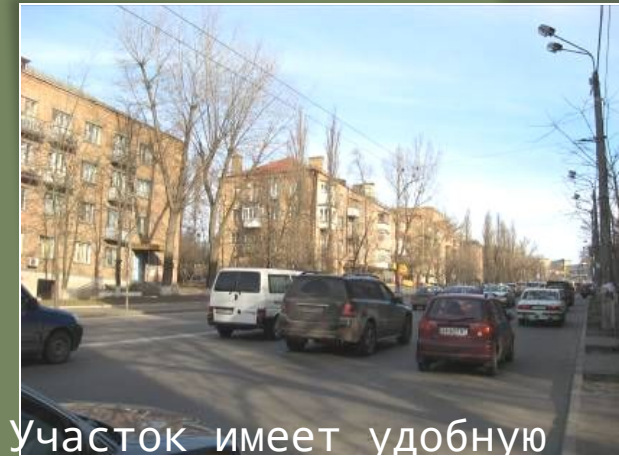
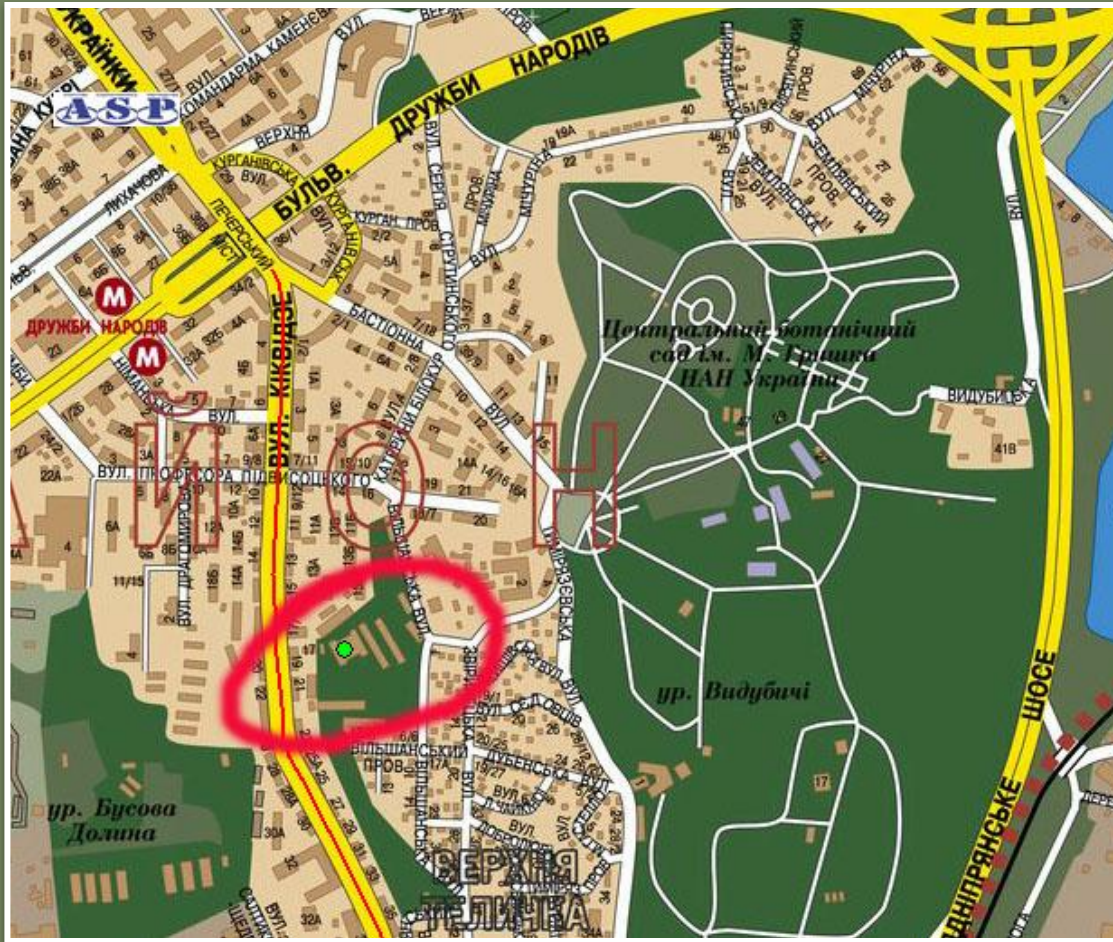


Улица Киквидзе является мощной транспортной магистралью.

Это 2-сторонняя 6-полосная улица с хорошим транспортным покрытием.

Она соединяет бульвар Дружбы народов с ул. Саперно-Слободской.

Транспортная доступность

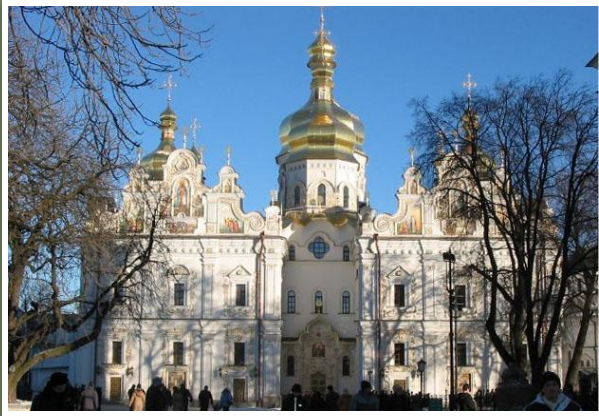


Участок имеет удобную транспортную доступность.

Участок расположен в 900 м от ближайшей станции метро («Дружбы народов»).

Многочисленные маршруты наземного общественного транспорта, проходящие рядом с участком, делают удобным доступ ко многим районам города.

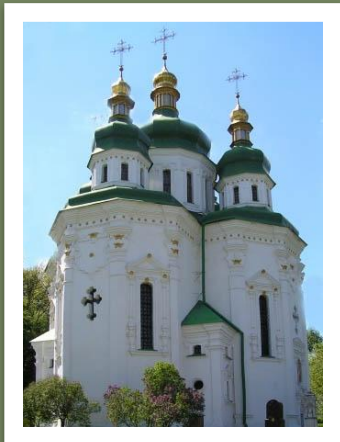
Факторы привлекательности



Киево-Печерская Лавра

Дополнительным фактором привлекательности проекта является близость месторасположения участка к выдающимся объектам историко-культурного значения и популярным среди киевлян местам проведения досуга.

Национальный ботанический сад
им. Н.Н.Гришко



Выдубичский
монастырь



Правовой статус участка

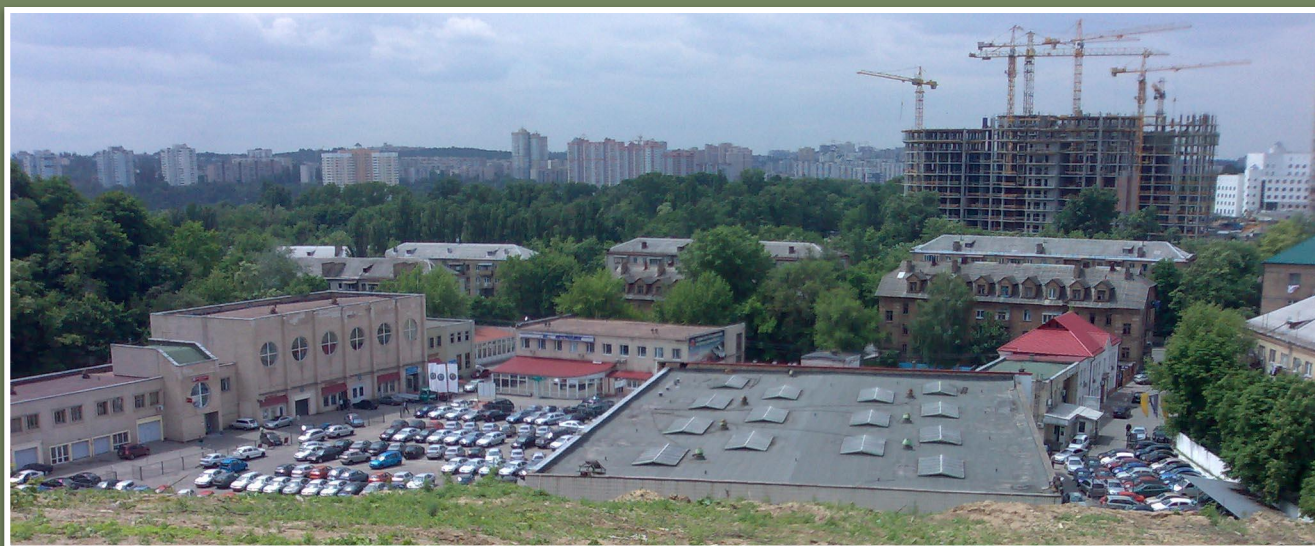
Участок принадлежит на праве аренды
Обществу с ограниченной
ответственностью
«БУЙФИШ ХОЛДИНГС».



На сегодняшний день предприятие занимается также сдачей в аренду
офисной, производственной и складской недвижимости.

Текущее состояние участка

На территории участка находится функционирующий административно-производственный комплекс, принадлежащий на праве собственности ООО «БУЙФИШ ХОЛДИНГС»



Общая площадь недвижимости, принадлежащей ООО «БУЙФИШ ХОЛДИНГС», составляет

4,388 кв.м

Перечень объектов:

Наименование объекта недвижимости	Площадь, кв.м
1. Производственное помещение	2 636,4
2. Производственный корпус	654,6
3. Склад ГСМ	152,8
4. Помещение	944,2
Всего	4388,0

Потенциал участка

Площадь участка
дает возможность его владельцу
разрабатывать
проект строительства
жилищного, офисного или жилищно-
офисного комплекса с подземным
паркингом общей площадью

свыше 100.000 кв.м

