

Онегина Галина Васильев

*Учитель начальных классов
Образование высшее
Педагогический стаж 16 лет
Квалификационная категория
высшая*



*Педагогическое кредо:
Помочь ребёнку открыть в себе
Вселенную.*



МОУ СОШ №1

*Эртильского муниципального
района Воронежской области*

Реализация личностно ориентированного подхода

в образовательном процессе младших школьников посредством интегрированного курса "Краеведение"

*С 2005г.- участие в региональном эксперименте
«Патриотическое воспитание младших школьников на основе краеведческого материала»*

Цель экспериментальной деятельности:

создать условия для духовно-ценностной и практической ориентации обучающегося в окружающем микромире (семье, школе, городе, области), содействовать развитию ребёнка, достижению им определённого уровня образованности и воспитанности.

Задачи:

- формирование понятия о малой родине;*
- представление первоначальных сведений об уникальных особенностях (исторических, культурных , этнических и природных) Воронежского края;*
- развитие потребности в самостоятельном освоении окружающего мира путём изучения краеведческого материала;*
- воспитание эмоционально-ценностного отношения к историческому, культурному и природному наследию своей малой родины, чувства гордости за своих соотечественников, создавших и оберегающих это наследие;*
- привлечение младших школьников к практической деятельности по изучению и сохранению культурных традиций , исторических памятников и природных богатств своего края.*

Реализация личностно ориентированного подхода в образовательном процессе младших школьников посредством интегрированного курса "Краеведение"



Внедрение экспериментальной программы по краеведению



Интегрированные уроки курса «Краеведение» (за счёт школьного компонента)

Внеклассная работа: экскурсии, праздники, конкурсы юных краеведов.

Внеурочная деятельность: Кружок «Народное декоративное искусство и окружающий мир»



Реализация интеллектуально-творческого потенциала младших школьников через проектную деятельность по краеведению



Проект «Красота родной природы»



Проект «Традиции русской старины»



Проект «Куклы из бабушкиного сундука»



Проект «Детский фольклор Воронежской области»



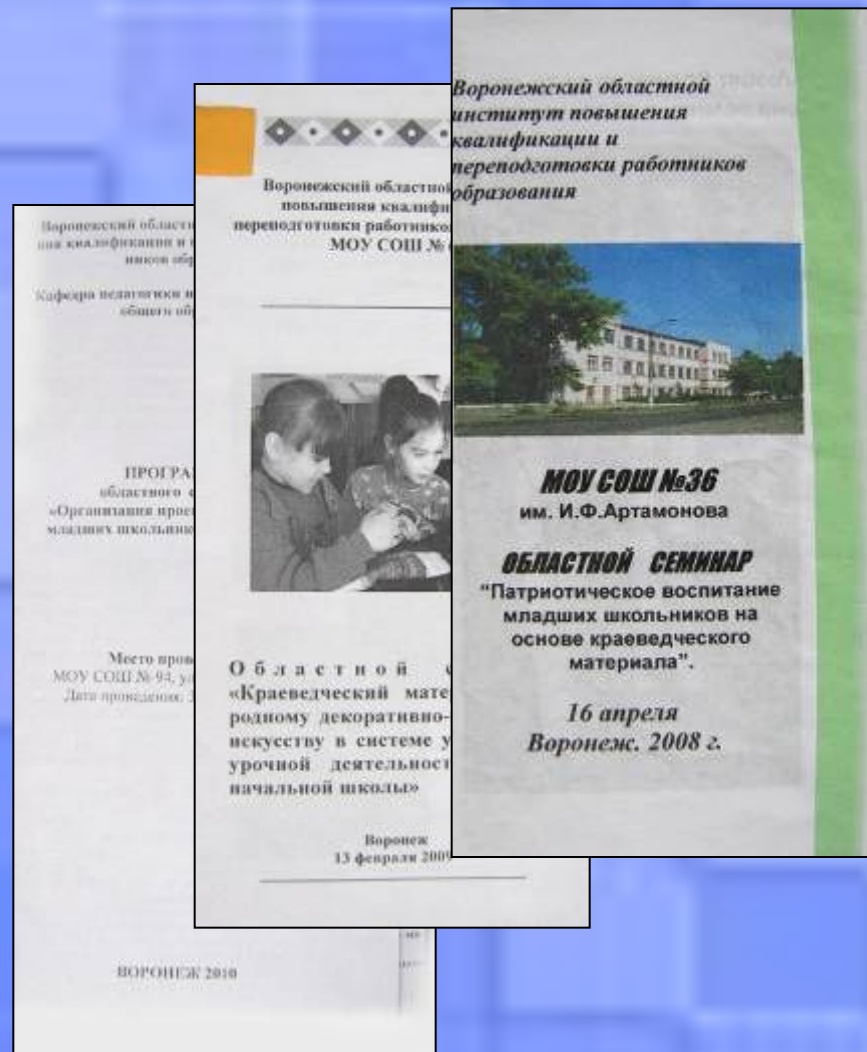
Проект «Лучше нет родного края»

Расширение методического поля взаимодействия в ходе экспериментальной деятельности

- участие в научно-практических конференциях;
- участие в работе областных семинаров;
- проведение мастер-классов.



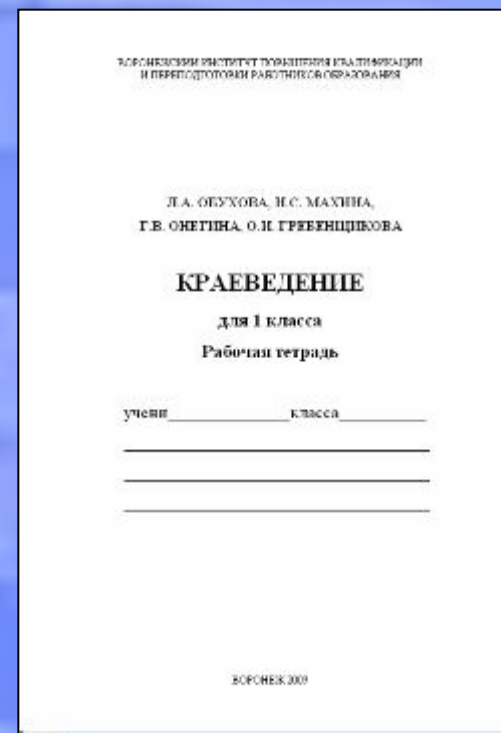
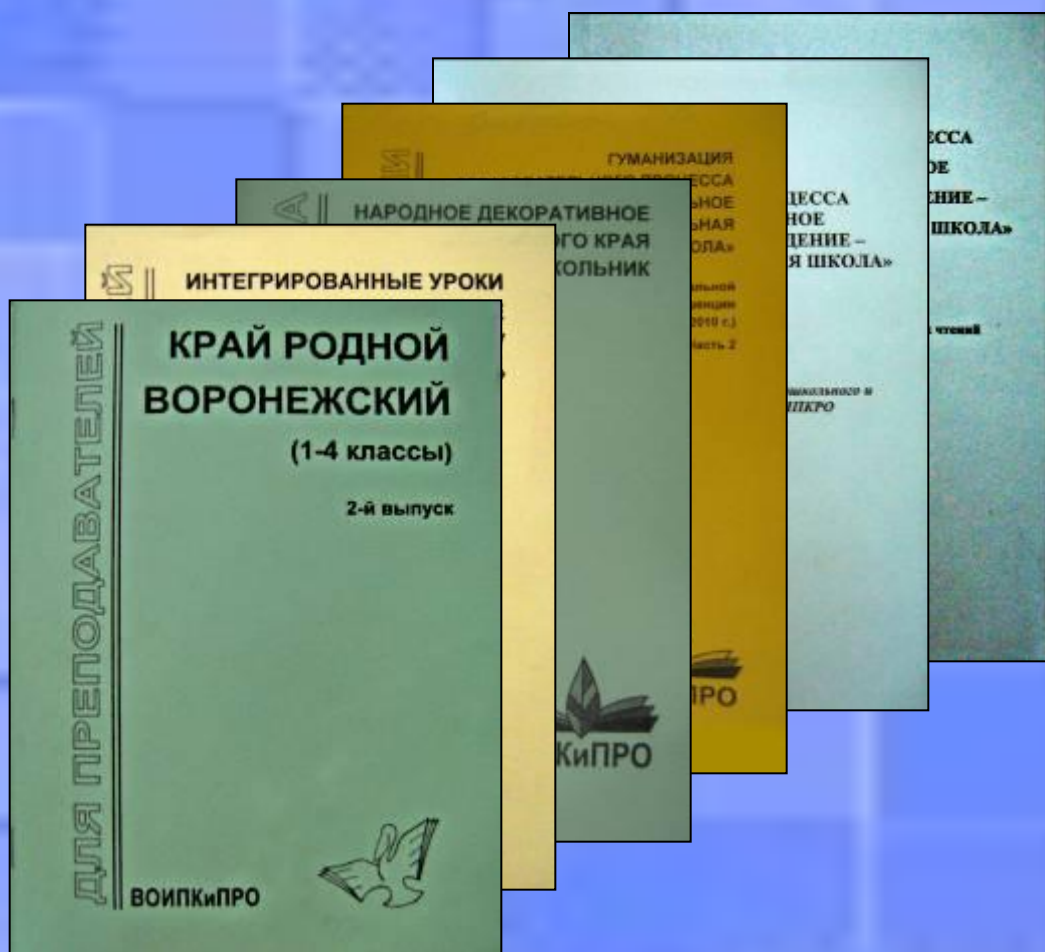
Работа секции №2 областного семинара
«Краеведческий материал по народному
декоративно-прикладному искусству»
МОУ СОШ №69 г. Воронежа



Расширение методического поля взаимодействия в ходе экспериментальной деятельности

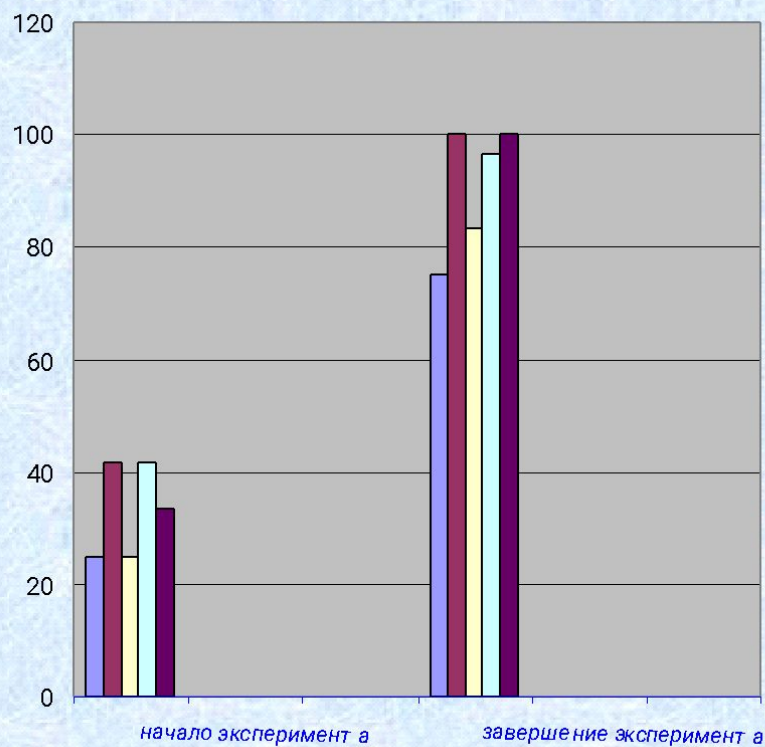
**Наличие
12 научно-педагогических и
методических публикаций.**

**В составе авторского коллектива
создание учебно-методического
комплекта по краеведению-
рабочих тетрадей для учащихся
1,2,3,4 классов.**



Результативность экспериментальной деятельности

Уровень сформированности основ патриотизма у учащихся



- **Способность к самостоятельному поиску краеведческих и исторических знаний**
- **Способность реализовать свои индивидуальные и творческие способности**
- **Бережное отношение к памятникам архитектуры и культуры**
- **Уважительное отношение к людям, прославившим наш край**
- **Посильное служение Отчизне**

Свидетельства профессионального роста учителя

