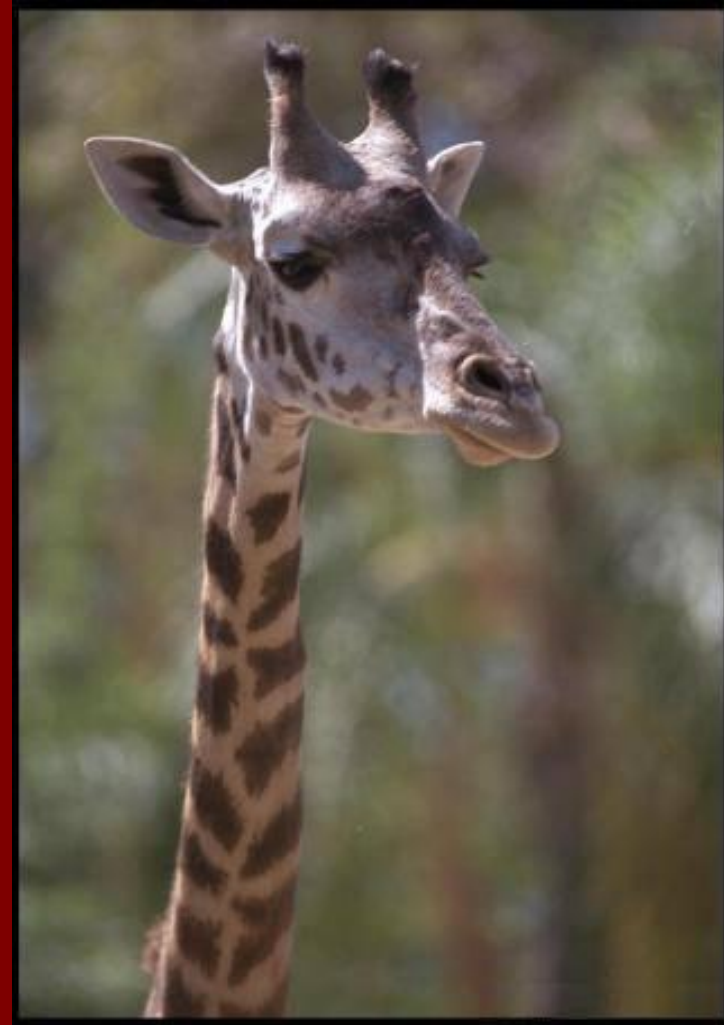




**Как объяснял  
возникновение  
длинной шеи  
у жирафа  
Ж.Б. Ламарк?**



**1 балл**

***Что такое  
микроэволюция?***

1 балл

***Дайте  
определение  
борьбы за  
существование.***

1 балл

***Как назывался  
корабль, на  
котором совершал  
путешествие  
Ч. Дарвин?***

**1 балл**



**Оса**



**Бабочка стеклянница**

***Как называется это явление?***

**1 балл**

***В чем отличие  
хищничества  
от  
паразитизма?***

1 балл

***Приведите  
примеры  
рудиментов у  
человека.***

**1 балл**



**Дайте  
определение  
популяции.**

1 балл



**Какой организм изображен на рисунке?**

**1 балл**

***Приведите  
пример  
идиоадаптации.***

**1 балл**

**Домовая мышь – млекопитающее  
рода Мыши. Исходный ареал –  
Сев. Африка, тропики и субтропики  
Евразии; вслед за человеком  
расселилась повсеместно. В  
естественных условиях питается  
семенами. Ведет ночной образ жизни.  
В помете обычно 5-7 детенышей.**

**Какие критерии данного вида  
описаны?**

**1 балл**

***Дайте  
определение  
вида.***

**1 балл**

**Примером какого  
направления эволюции  
является появление  
конечностей у древних  
земноводных?**



**1 балл**

***Какая изменчивость  
имеет большее  
значение для  
эволюции? Почему?***

**1 балл**

***Что такое  
ареал?***

**1 балл**



***Дайте  
определение  
рудимента.***

1 балл



***Назовите явление.***

**1 балл**

**О чем  
свидетельствует  
клеточное  
строение всех  
живых организмов?**

1 балл



***Как называются такие органы?***

**1 балл**

***Что такое  
идиоадаптация?***

**1 балл**



***Как называются такие органы?***

1 балл

***Перечислите  
способы сохранения  
останков организмов  
в природе.***

**1 балл**



**Сколько видов животных  
здесь изображено?**

**1 балл**

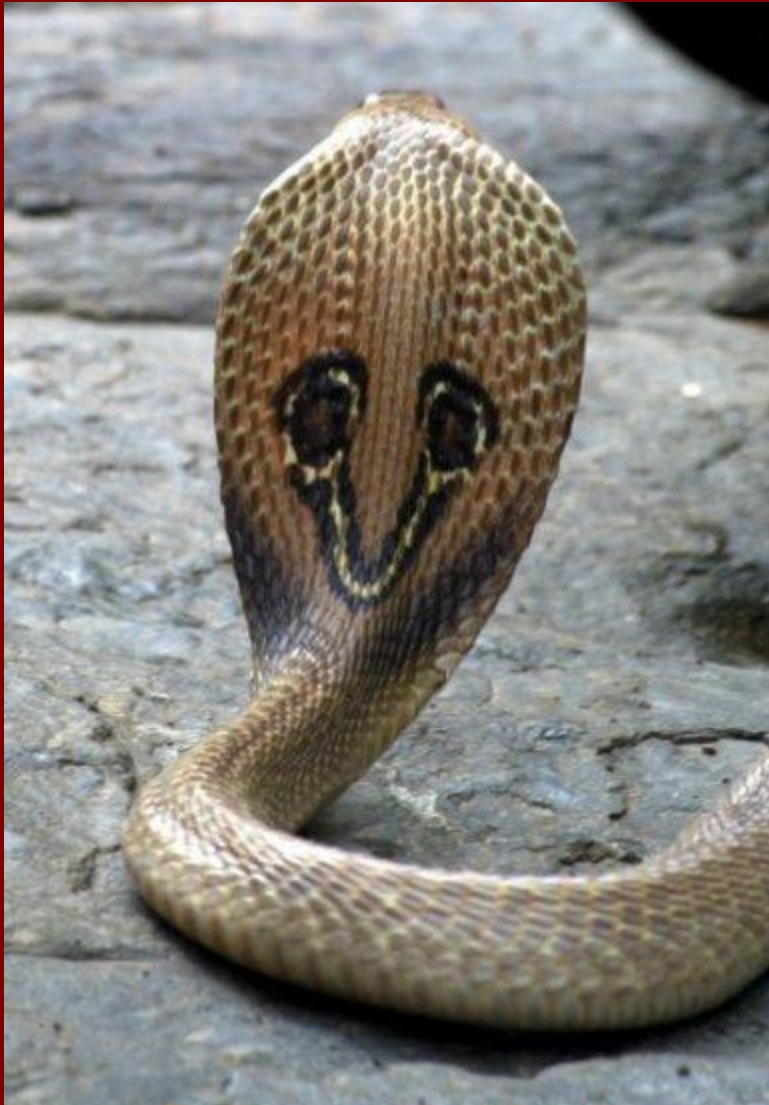


**Можно ли считать  
тождественными  
понятия  
«биологический регресс»  
и «дегенерация»?**

1 балл

***Какое значение  
для эволюции  
имеет движущий  
отбор?***

**1 балл**

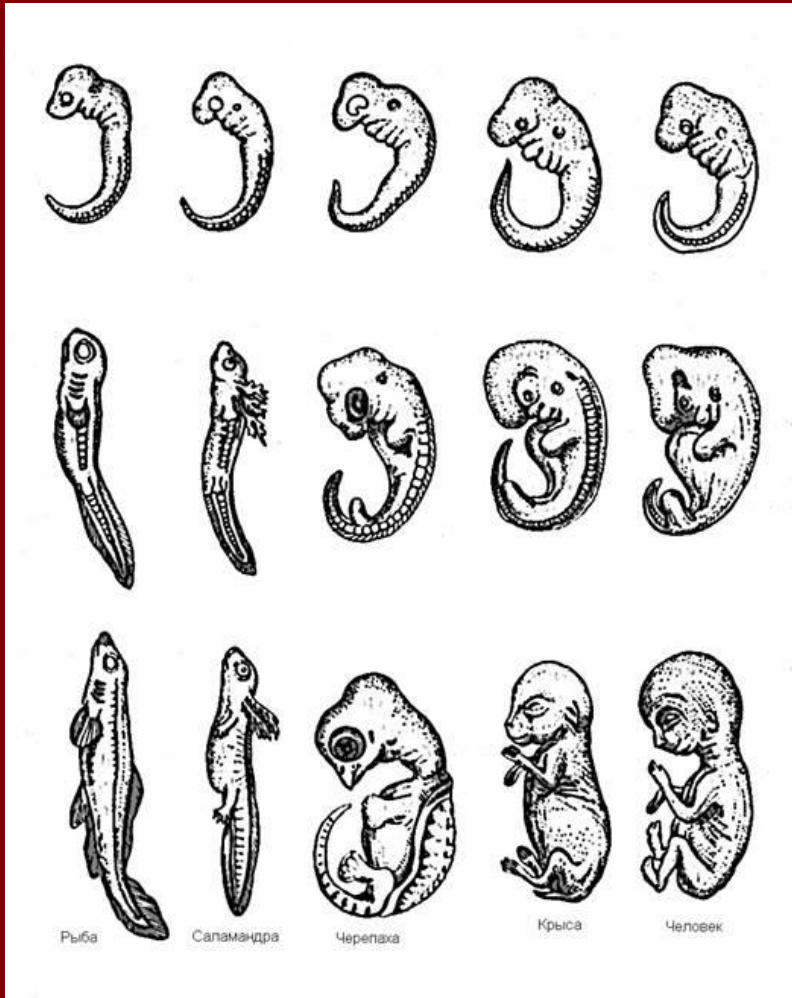


***Какова роль  
рисунка и  
капюшона  
кобры?***

**1 балл**

***Дайте  
определение  
дивергенции.***

**1 балл**



**Какое  
эволюционное  
утверждение  
высказал  
К. Бэр,  
сравнивая  
зародышей  
позвоночных?**

**2 балла**

***У грызунов зубы (резцы)  
растут в течение всей  
жизни.***

***Докажите  
относительность этой  
приспособленности.***



***Назовите организм.***

**2 балла**

***Растения мятлика в местах выпаса скота имеют более низкий рост по сравнению с растениями того же вида, произрастающими там, где выпаса не производится. Объясните это явление.***

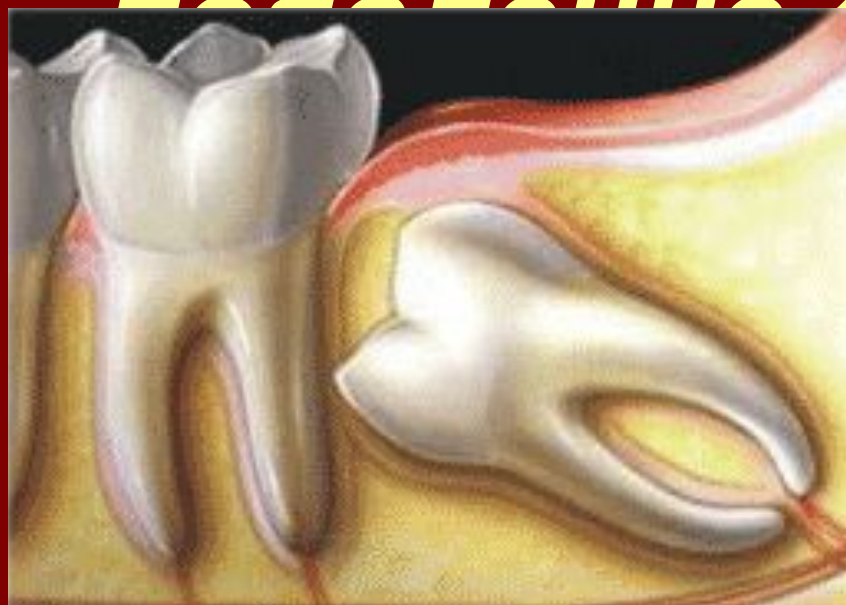
**2 балла**



**Известно, что зубы  
«мудрости» практически  
не используются  
человеком.**

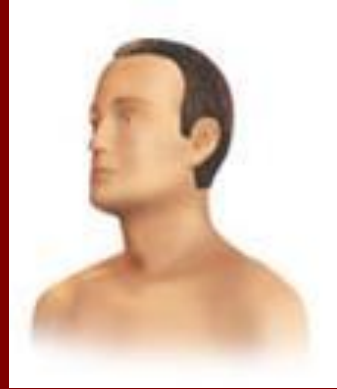
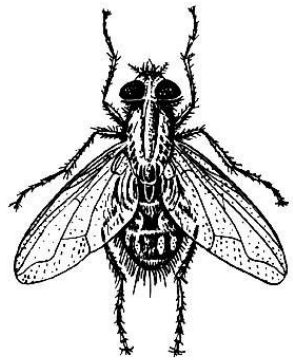
**Примером чего является их**

**редукция?**



**2 балла**

**2 балла**



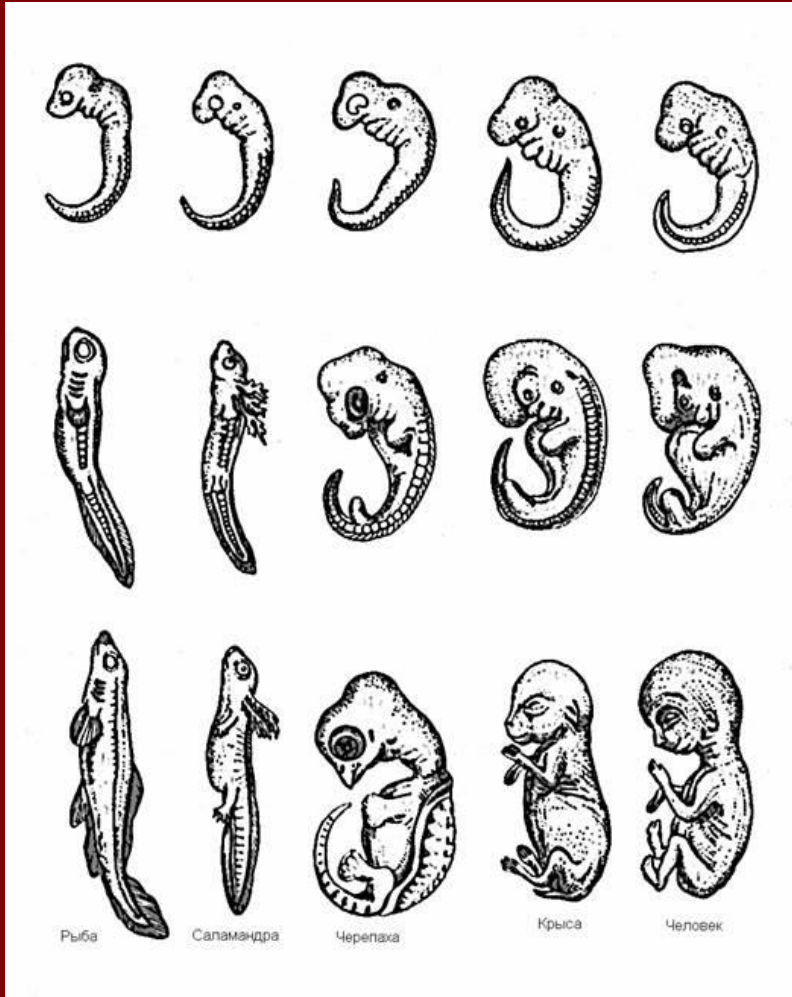
***Кто быстрее  
приспособится  
(биологически) к  
изменениям окружающей  
среды – муха или  
человек? Почему?***

**2 балла**



***Примером какой  
борьбы за  
существование  
является объединение  
мелких цветков в  
соцветия?***

**2 балла**



**К какому эволюционному закону пришли Ф. Мюллер и Э. Геккель, изучая зародышей позвоночных?**

2 балла



***Отечественный  
эволюционист.  
Создатель  
теории  
биологического  
прогресса и  
регресса.***

3 балла

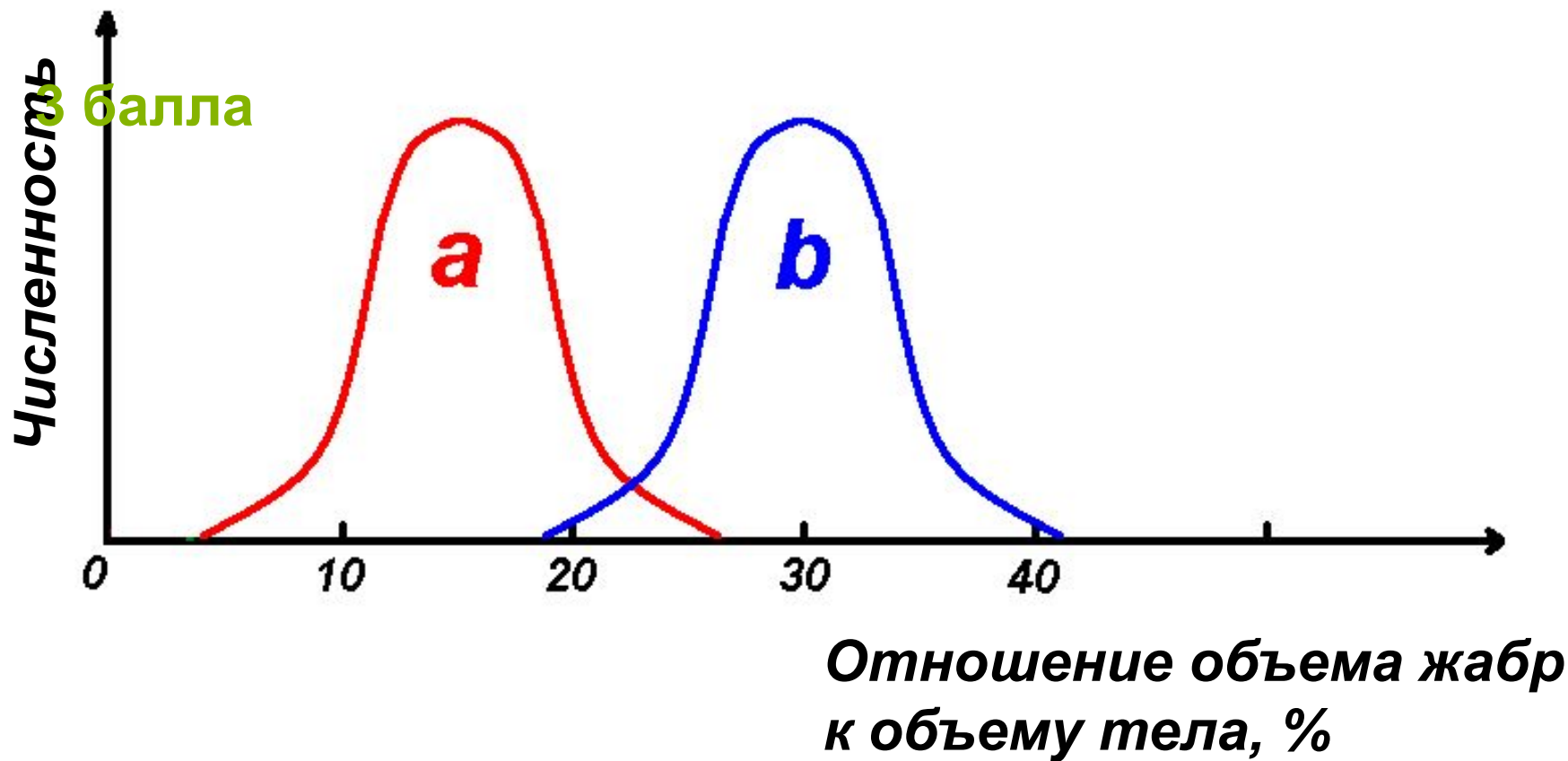


***В чем значение контрастной окраски у зебры, тигра, жирафа?***

**3 балла**

***Как возникла  
покровительственная  
окраска согласно  
теории Ж.Б. Ламарка?***

**3 балла**



**Объясните, какой вид рачков (a,b) является активно плавающим, а какой пассивно парящим в воде.**

**3 балла**



***Что такое  
конвергенция?***

**3 балла**