



Исследовательская группа ЦИРКОН

Мониторинг состояния некоммерческого сектора в России 2006-2008

Основные результаты

Предмет исследования (1)

□Содержание деятельности НКО

- *цели, основные направления и объекты деятельности,*
- *заинтересованные стороны (стейкхолдеры),*
- *основные контрагенты (заказчики, подрядчики),*
- *структура деятельности (по занятым сотрудникам, по объему финансирования, по типам проектов, по типу потребителей),*
- *динамика деятельности за последние 3 года*

□Социальная база НКО

- *персонал НКО (кто работает в НКО, в т.ч. в качестве руководителей-лидеров, наемных штатных и внештатных сотрудников, приглашенных экспертов и т.п.);*
- *социальное окружение НКО, волонтеры;*
- *социально-демографический портрет работника НКО;*
- *динамика персонала за последние 3 года*

Предмет исследования (2)

Экономика НКО

- *источники финансирования;*
- *бюджет НКО, доходы и расходы (структура);*
- *экономический механизм, доля аутсорсинга (внешнего подряда);*
- *динамика финансово-экономических показателей за последние 3 года*
- *оценка экономических издержек по перестройке работы НКО в связи с вступлением в силу нового законодательства об НКО*

Организация деятельности

- *принятый стиль управления (проектный, функциональный и т.п.), организационная структура;*
- *наличие соответствующих внутренних нормативных документов,*
- *режим работы,*
- *включенность в сетевое взаимодействие с другими НКО*
- *планы по изменению организационной структуры и внутреннего распорядка в связи с вступлением в силу нового законодательства об НКО*



Источники информации

- *База данных НКО Общественной палаты РФ (сведения о 4160 некоммерческих организациях РФ)*
- *Базы данных ресурсных центров НКО*
- *Данные государственной статистики по НКО*
- *Социологические исследования, опросы представителей НКО*



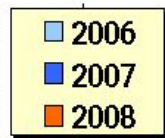
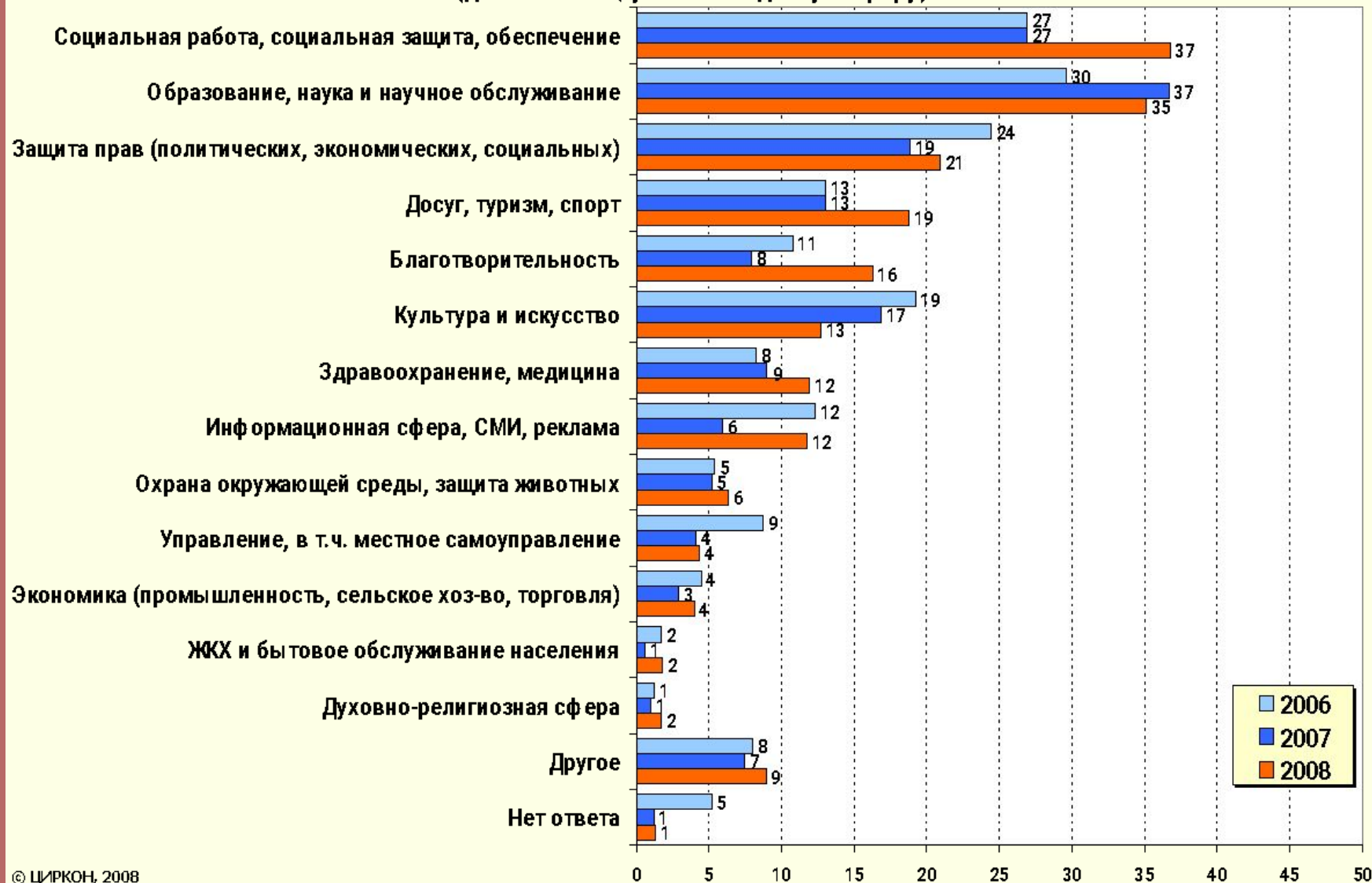
Структура БД НКО ОП РФ

- Название организации*
- Учредители организации*
- Наличие структурных подразделений*
- Координаты организации*
- Сведения об имеющихся материально-технических ресурсах*
- География деятельности*
- Сферы, объекты и виды деятельности организации*
- Количество сотрудников*
- Источники доходов*
- Основные реализованные проекты*

Содержание деятельности НКО (1)



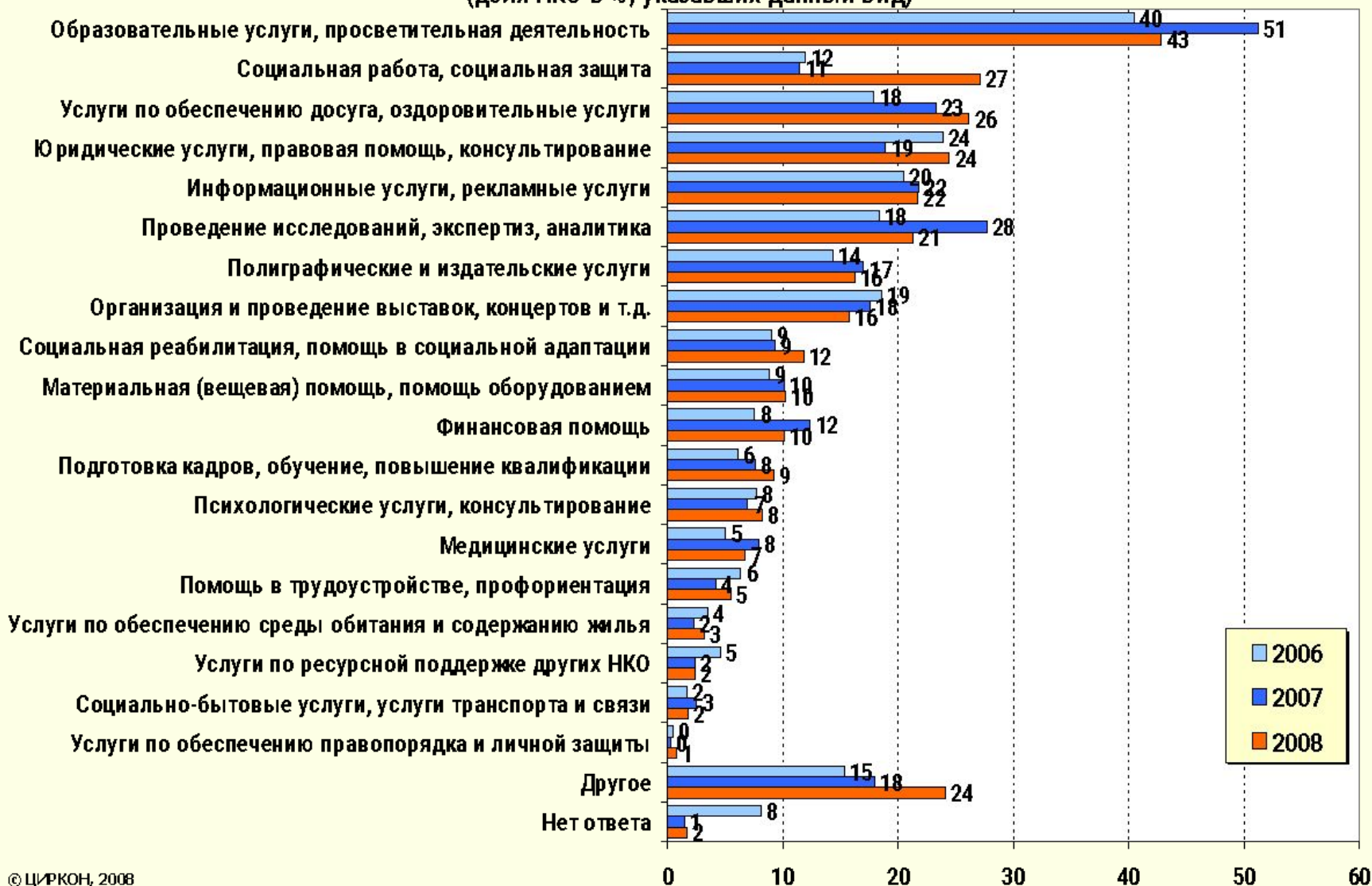
Основные сферы деятельности
(доля НКО в %, указавших данную сферу)



Содержание деятельности НКО (2)



Основные виды деятельности
(доля НКО в %, указавших данный вид)





Содержание деятельности НКО (3)

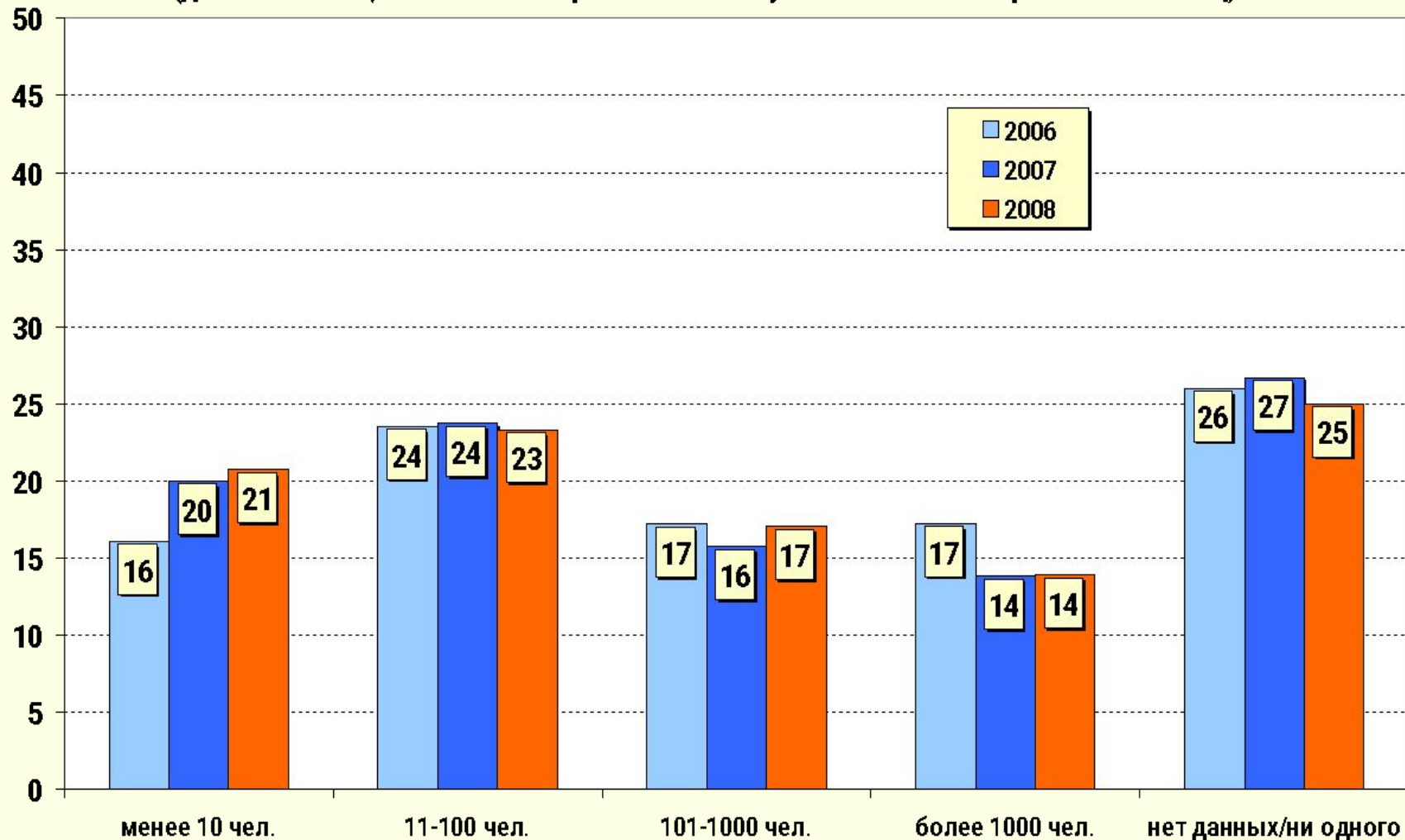
Объекты деятельности НКО	2006	2007	2008
молодежь	30	20	26
преподаватели и ученики, учебные заведения	22	27	20
социально уязвимые категории населения	14	17	15
семья, дети и родители	3	16	14
взрослые инвалиды	13	10	14
дети-инвалиды	5	5	9
представители отдельных групп населения	17	3	8
дети, нуждающиеся в досуге, спортсмены	2	5	7
политические институты	14	9	7
активная общественность	15	13	6
предприниматели и экономические институты	9	7	6
представители силовых структур	5	6	5
дети-сироты	4	5	5
представители отдельных национальностей	6	4	5
трудовые коллективы	6	4	4
волонтеры, социальные работники	2	5	4
люди в трудной жизненной ситуации	8	3	4
окружающая среда	5	4	4
группы риска (алкоголики, наркоманы и т.п)	2	2	3
мед. персонал., мед. учреждения	1	4	3
интеллигенция	15	4	3
больные	4	2	3
нуждающиеся в юридической помощи	6	4	2
заключенные и бывшие заключенные	0	1	1
заинтересованные в профилактике заболеваний	2	1	1
потребители товаров и услуг	1	2	1
читающая общественность	5	7	1
другое	4	12	12
нет данных	8	6	7



Социальная база НКО (1)

Количество членов организации

(доля НКО в %, членами которых является указанное число физических лиц)



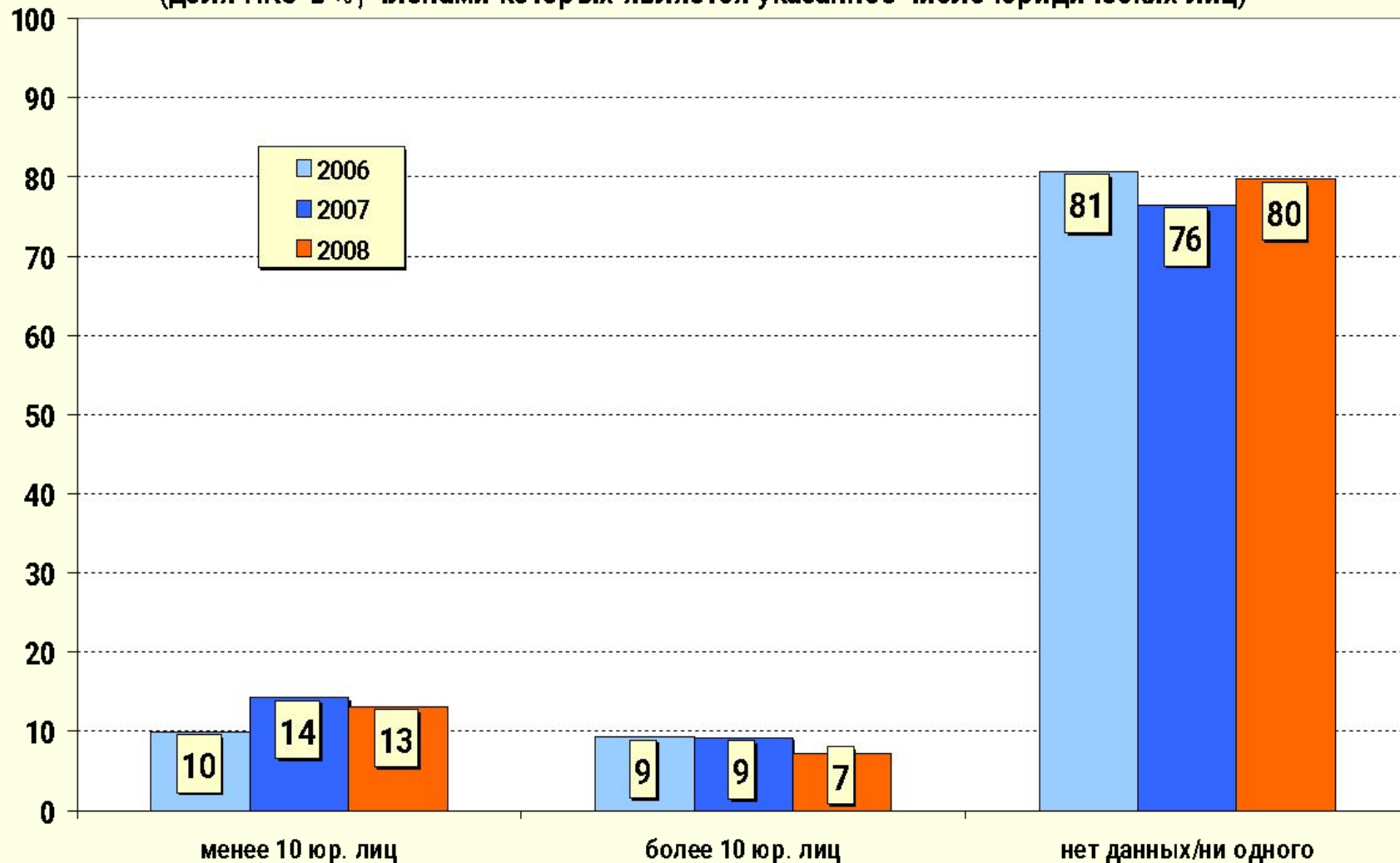
© ЦИРКОН, 2008

Социальная база НКО (2)



Количество членов организации

(доля НКО в %, членами которых является указанное число юридических лиц)

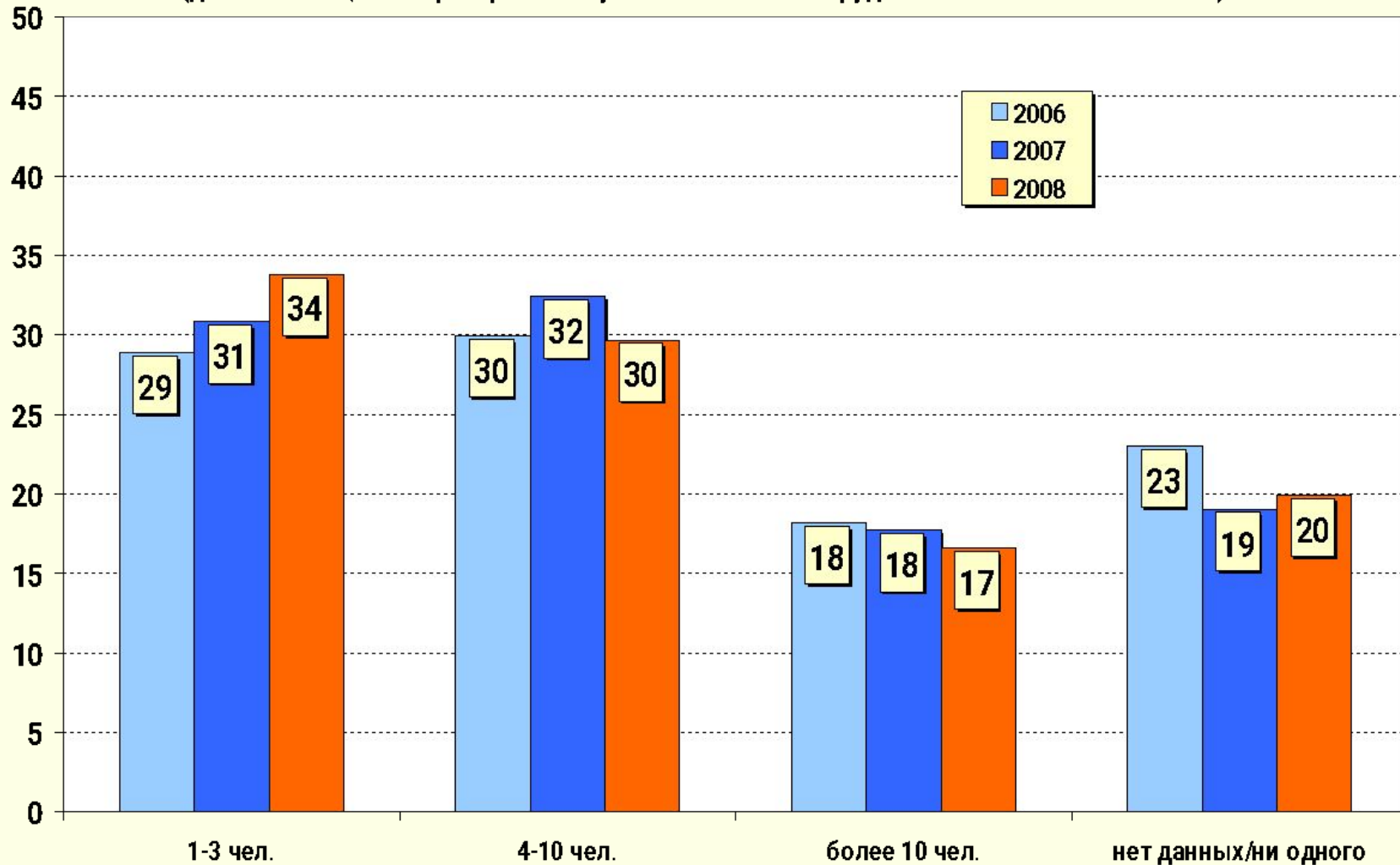


© ЦИРКОН, 2008

Социальная база НКО (3)

Количество сотрудников

(доля НКО в %, в которых работает указанное число сотрудников на постоянной основе)



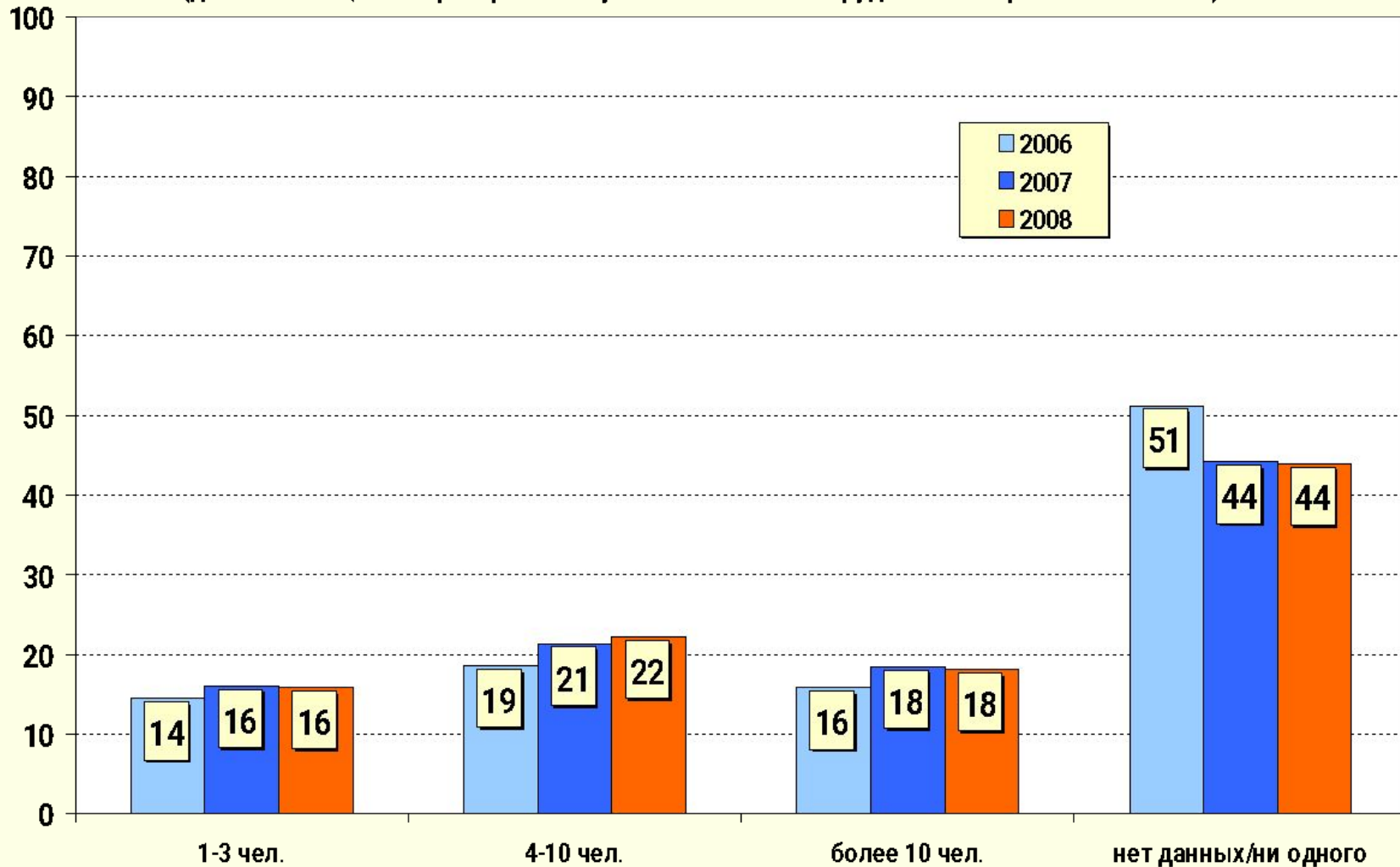
© ЦИРКОН, 2008



Социальная база НКО (4)

Количество сотрудников

(доля НКО в %, в которых работает указанное число сотрудников на временной основе)



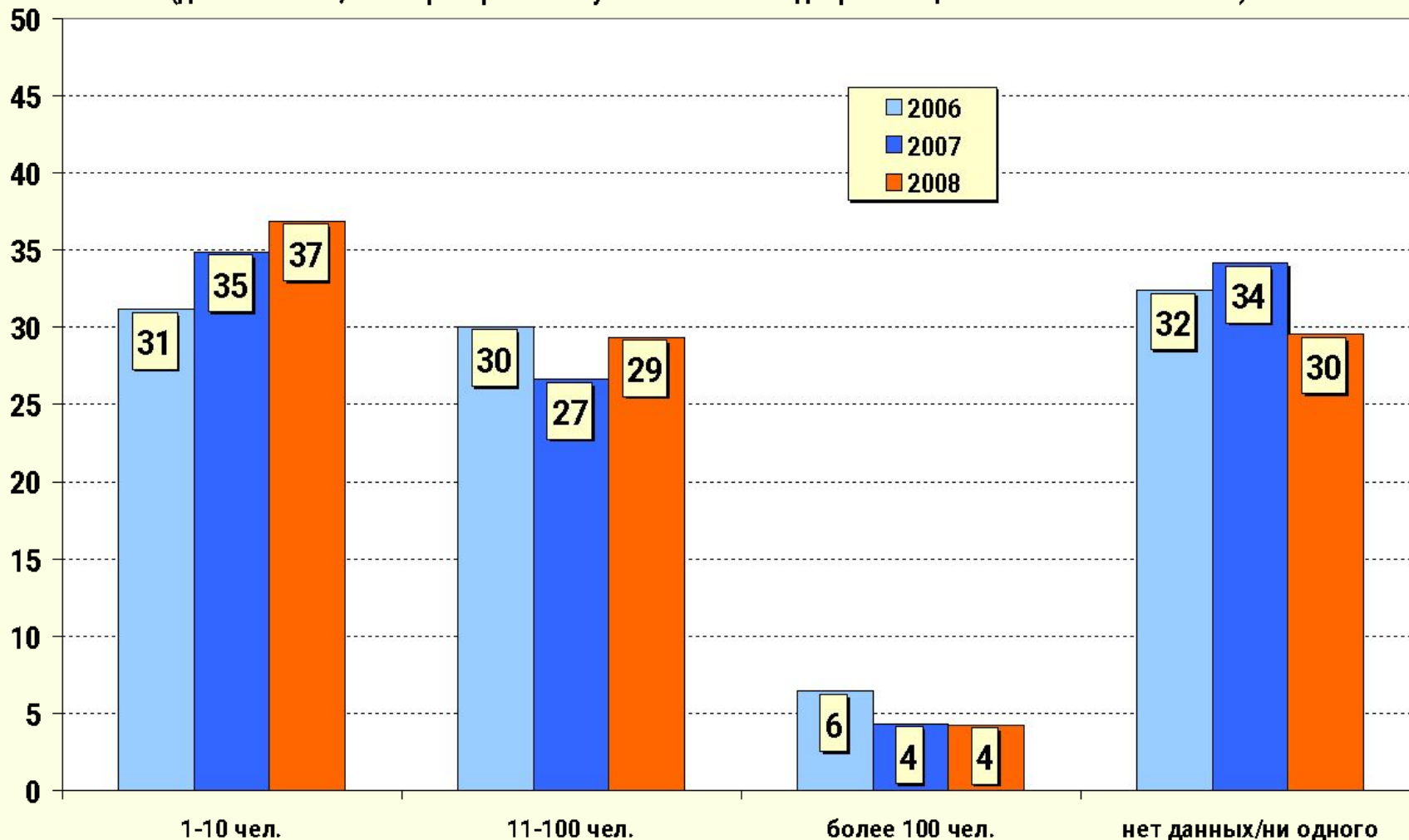
© ЦИРКОН, 2008



Социальная база НКО (5)

Количество добровольцев

(доля НКО в %, в которых работает указанное число добровольцев на постоянной основе)

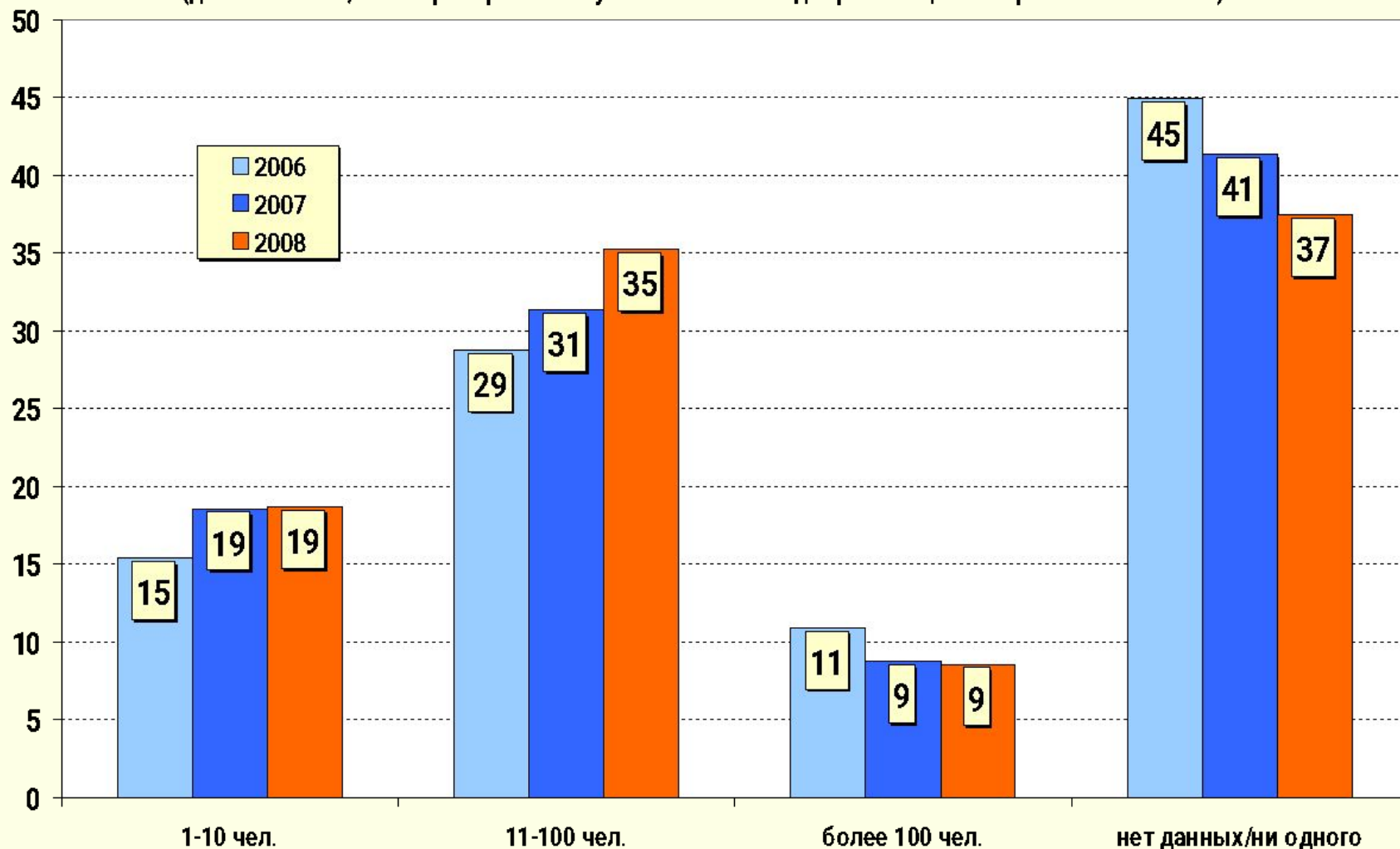


© ЦИРКОН, 2008

Социальная база НКО (6)

Количество добровольцев

(доля НКО в %, в которых работает указанное число добровольцев на временной основе)



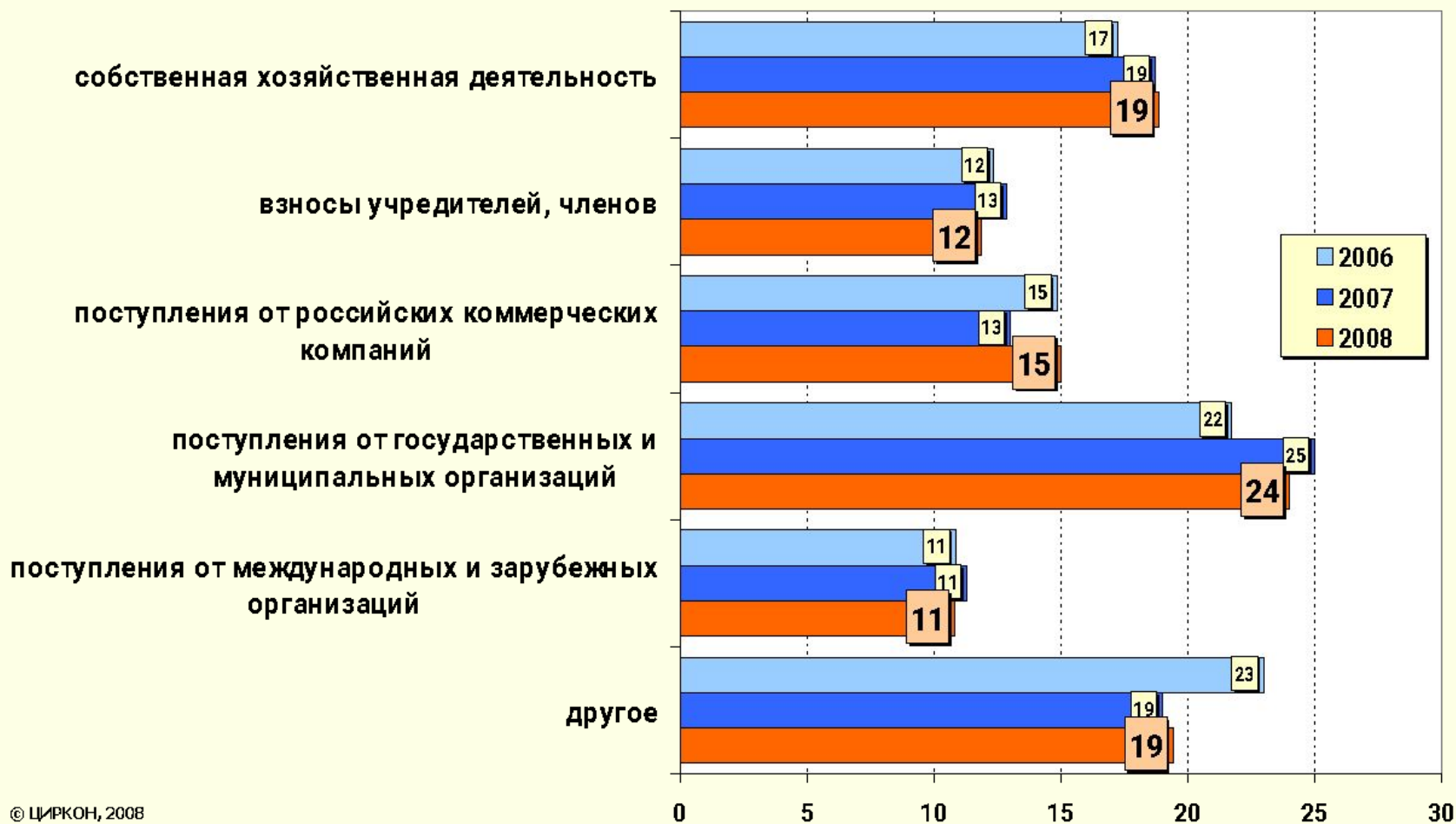
Экономика НКО (1)

*Динамика основных источников поступления денежных средств НКО
(Росстат)*

	2000	2003	2005	2007
Членские, вступительные, добровольные взносы и пожертвования, безвозмездные поступления от вышестоящей организации, учредителей	63,3	66,9	71,6	82,0
Поступления из бюджета и государственных внебюджетных фондов	1,3	2,1	2,4	1,7
Выручка от продажи товаров, продукции, работ, услуг	10,6	7,7	4,7	4,1
Выручка от реализации основных средств	0,5	0,5	0,3	0,3
Выручка от продажи акций, облигаций и др. ценных бумаг	0,1	0,6	13	0,3
Выручка от продажи прочего имущества	0	0,7	0	0,0
Доходы от долевого участия в деятельности других организаций	0,2	0,6	0,1	0,0
Доходы от сдачи основных средств в аренду	0,3	1,1	0,4	0,0
Проценты по вкладам	0,1	0,2	0,2	0,2
Дивиденды и проценты по ценным бумагам	0,1	0,2	0	0,1
Кредиты, займы	2,9	2,2	1,1	1,6
Авансы, полученные от покупателей и заказчиков	0	0,2	1,6	0,8
Прочие поступления	20,7	15,1	4,5	9,1

Экономика НКО (2)

Структура доходов НКО
(доля данной статьи доходов в общей структуре доходов
"средней" НКО)



Экономика НКО (3)

Таблица. Динамика доли НКО в ВВП, в абсолютном и относительном выражении *).

	1995	2000	2001	2002	2003	2004	2005	2006	2007
Социальные трансферты в натуральной форме, предоставляемые НКО, обслуживающими домашние хозяйства, в составе фактического конечного потребления домашних хозяйств (в текущих ценах; млрд. руб.; 1995 г. - трлн. руб.)	24	79	99	132	154	148	138	159	175
Доля НКО, обслуживающих домашние хозяйства, в структуре использования ВВП (в текущих рыночных ценах; в процентах к итогу)	1,8	1,2	1,2	1,2	1,2	0,8	0,5	0,5	0,5

*) Источник: Россия в цифрах - 2008. Статистический сборник. М.: Федеральная служба государственной статистики Российской Федерации, 2008. Таблицы 12.4 и 12.5.



Дополнительная информация

Более подробная информация о
результатах исследований может быть
получена в
Исследовательской группе ЦИРКОН

**Тел. 621-34-15,
post@zircon.ru,
www.zircon.ru**