



Подпроект приоритетного краевого проекта
«Новая школа»

**Создание системы
Международного бакалавриата**



Устав проекта

1. Общая информация

Название подпроекта	Создание системы международного бакалавриата
Куратор подпроекта	Кассина Раиса Алексеевна, начальник отдела Министерства образования Пермского края
Руководитель проекта	Захарова Вера Анатольевна, главный специалист Министерства образования
Руководитель проекта	Шнейдер Михаил Яковлевич, директор гимназии № 45 г.Москвы
Класс проекта	краевой
Дата начала проекта	2006 год
Дата планируемого завершения проекта	2009 год (первый выпуск 2011 год)
Версия документа	1



Причины инициации проекта

- В Пермском крае возрастает потребность в широком **привлечении топ-менеджеров**, в том числе международного уровня, для инновационного развития экономики региона. Однако требуемые условия для обучения их детей отсутствуют.
- Предоставление возможности обучаться по программам МБ может стать **конкурентным преимуществом** при привлечении лучших представителей бизнес-сообщества в регион.
- Необходимость создания **образовательной системы**, способной готовить будущих участников инновационных проектов регионального, национального и международного масштабов.

Обеспечение трудовой и академической мобильности населения, интеграции в мировую систему образования, мировую экономику и рынок труда, воспитания носителей идеалов взаимопонимания, гражданственности, навыков познания и критического осмысления реальности.



2. Заказ и цель

Заказ:

Привлечение топ-менеджеров в Пермский край за счет создания условий для обучения их детей

Цель:

Реализация образовательных программ Международного бакалавриата (МБ) на территории Пермского края



Потребители услуги

Специалисты для Пермского края



Педагоги Пермского края



Содержание проекта. Обоснование выбора МБ

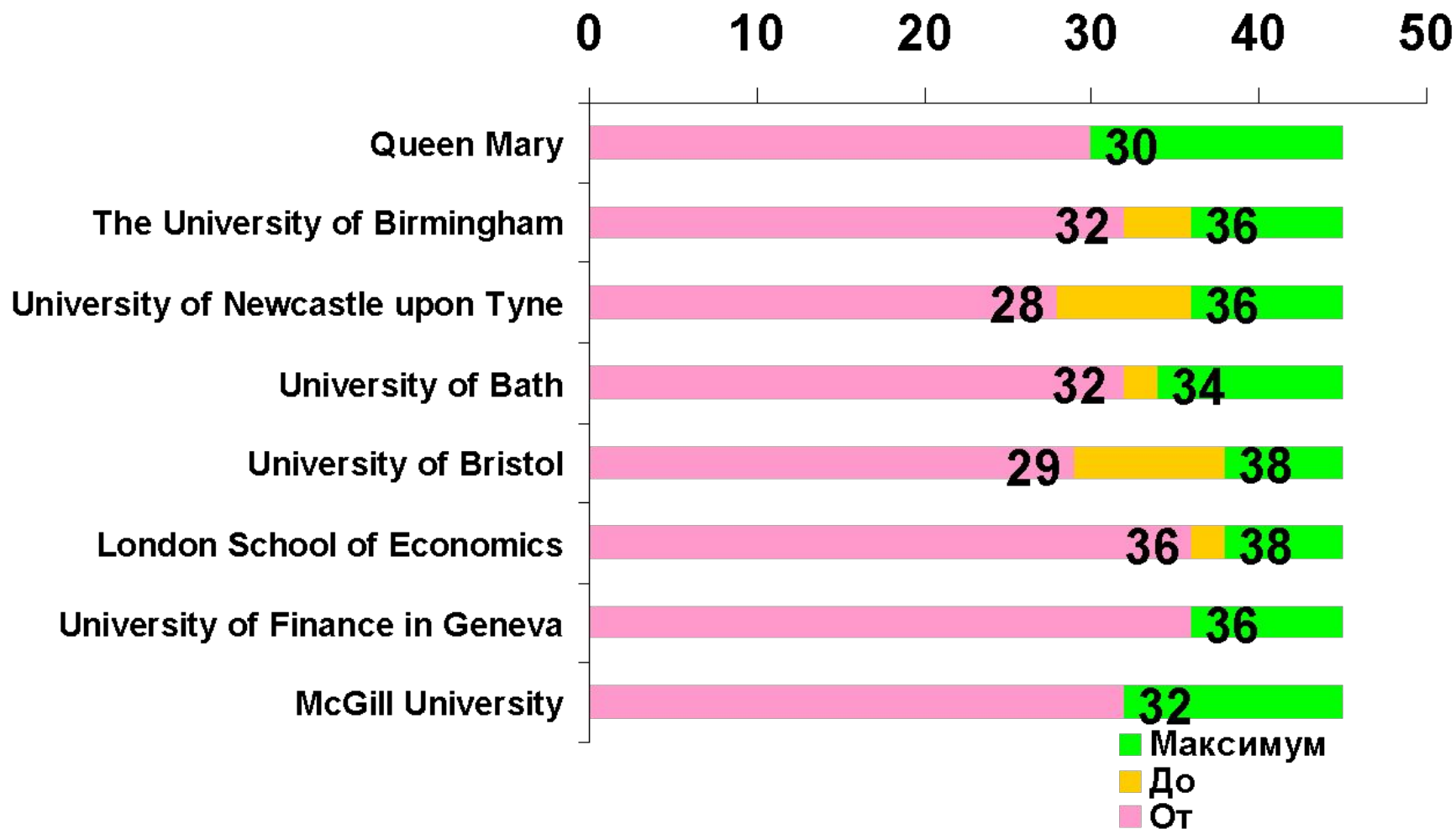


МБ – единственная образовательная система, диплом которой признан во всем мире:

- Масштаб (1904 школы, 124 страны)
- Диплом МБ признан практически всеми университетами мира (более 700)
- Стандартизированность, преемственность
- Высокое качество образования и проработанность процедур его оценки
- Адаптивность (применима к любой стране)



Система приема в университеты по диплому МБ





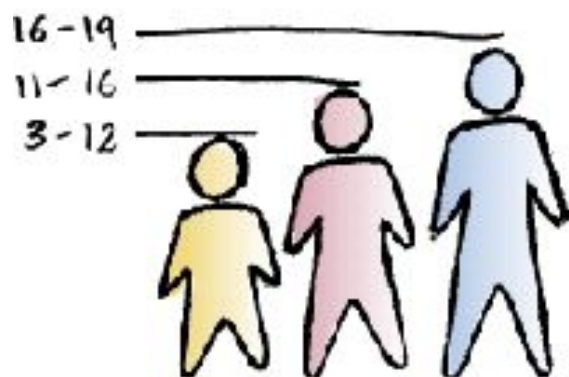
Образ будущего выпускника



1. Креативный, критически мыслящий гражданин
2. Хорошо информированный участник локальных и мировых событий
3. Разделяющий общечеловеческие ценности
4. Уважающий многообразие культур человечества
5. Способный к непрерывному образованию в течение всей жизни
6. Обладающий навыками работы в команде
7. Готовый нести ответственность за результаты своей деятельности



Программы МБ



На международном уровне признается только документ старшей школы – диплом МБ

1. PRIMARY YEARS PROGRAMME (PYP)

– детский сад – начальная школа (возраст детей 3-12 лет)

2. MIDDLE YEARS PROGRAMME (MYP)

– основная школа (возраст детей 11-16 лет)

3. DIPLOMA PROGRAMME (DP)

– старшая школа (возраст детей 16-18 лет, для России 10-11 классы)

Процедура вхождения в программы МБ



Авторизация

Статус
«школы-
кандидата»

Статус
«интересую-
щейся
школы»

Варианты размещения программ МБ



DP



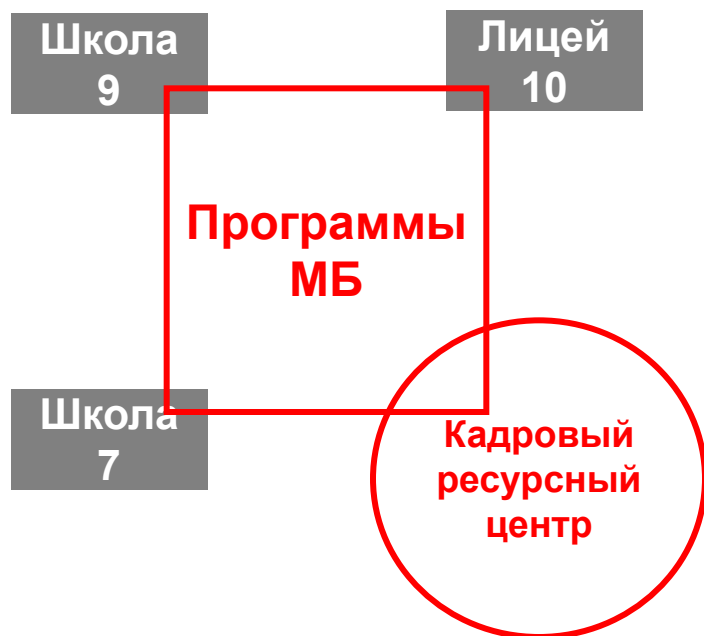
МУР



РУР



Преимущества сетевого подхода



1. Одновременный запуск всех трех программ МБ
2. Оптимальное распределение кадровых ресурсов
3. Увеличение числа учащихся
4. Устойчивость – «стол на трех ногах»
5. Специализация каждой школы на конкретной программе
6. Снижение авторизационной нагрузки на школу



Начало и окончание проекта



	РУР – Шк.7	МУР – Шк.9	ДР – Лицей 10
2006		«Школа-кандидат» Первый набор	
2007	«Интересующаяся школа»	«Школа-кандидат»	«Интересующаяся школа»
2008	«Школа-кандидат» Первый набор	Авторизация	Подготовка к авторизации
2009	Авторизация	Обучение	Авторизация Первый набор
2010	Обучение	Обучение	Обучение
2011	Обучение	Сертификат МУР	Экзамены Диплом МБ

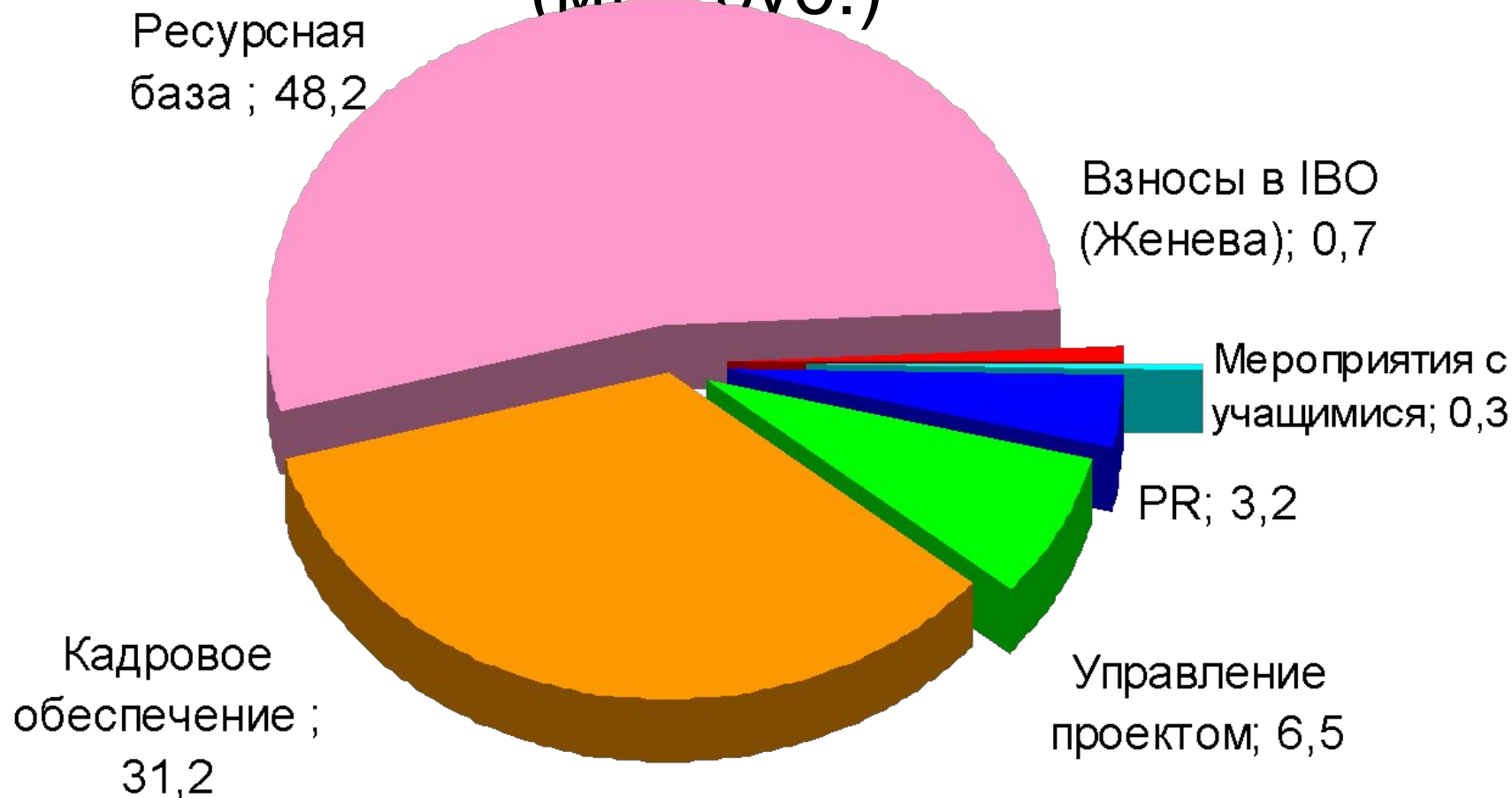
Бюджет проекта. Финансовые обязательства по проекту

Вид затрат Этапы проекта	Единовременные затраты	Повторяющиеся затраты
1. Этап проектирования (2006)	Бюджет края	
2. Этап внедрения (2007-2009)	Бюджет края	Внебюджетные источники
3. Этап функционирования (с 2010)		Внебюджетные источники



Направления расходов. Единовременные затраты на запуск

(млн руб.)



Всего 90,0 млн.руб.



Направления расходов.

Единовременные затраты на запуск (млн.руб.)

Расходы	Этап внедрения		
	2007	2008	2009
1. Кадры	8,3	13,5	9,4
2. МТБ	24,3	17,4	6,5
3. Взносы	0,1	0,3	0,2
4. Учащиеся	0,1	0,1	0,1
5. PR	0,2	1,5	1,5
6. Управление	2,0	2,2	2,3
ИТОГО:	35,0	35,0	20,0

Бюджет проекта.

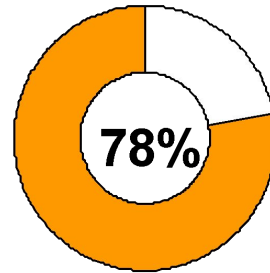
Структура родительской платы за программу в режиме функционирования

Расходы на 1 ученика на программу	РУР	МУР	ДУР
продолжительность обучения, количество детей	4 года, ежегодно прием 50 уч.	5 лет, ежегодно прием 50 уч.	2 года, ежегодно прием 20 уч.
1. Ежегодные взносы в Женеву	11 275,20р.	14 094,00р.	23 895,00р.
2. Приобретение учебников	24 696,00р.	60 000,00р.	40 000,00р.
3. Экзамены	1 390,50р.	18 144,00р.	21 465,00р.
4. ФОТ педагогов	16 946,74р.	169 467,41р.	116 508,84р.
5. ФМО школы	4 000,00р.	5 000,00р.	2 000,00р.
6. Повышение квалификации педагогов	32 000,00р.	112 500,00р.	112 500,00р.
ИТОГО: за всю программу, весь срок обучения	90 308,44р.	379 205,41р.	316 368,84р.
в долларах, за программу	\$3 344,76	\$14 044,64	\$11 717,36
в год в рублях, в год	22 577,11р.	75 841,08р.	158 184,42р.



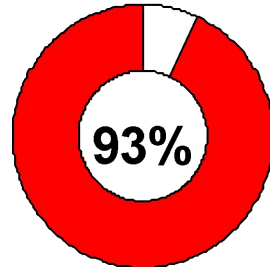
Бюджет проекта. Направления денежных потоков в режиме функционирования

• РУР



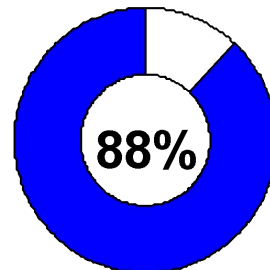
□ Женева
■ Пермь

• МУР



□ Женева
■ Пермь

• ДР



□ Женева
■ Пермь



Оценка проекта, критерии

1. Авторизация МУР, ДР

- МТБ в соответствии с требованиями ИВО
- Кадры в соответствии с требованиями ИВО

2. Готовность детей (семей) к обучению в МБ, количество детей в программах МБ:

прием в 1 кл. – минимум 50 детей,

в 5 класс – минимум 50 детей,

в 10 класс – минимум 20 детей.

3. Количество детей, получивших диплом МБ



Риски проекта

Риск	Планируемые действия
Стоимость услуги высока (DP>\$11.700) => низкая востребованность	Снижение риска: аутсорсинг услуг по продвижению у компании с большим опытом
Перегрузка учащихся при совмещении программы МБ и Российских программ	Избегание риска: активизация работы по соотнесению программ для получения единого диплома
Отток из программы подготовленных кадров (эмоциональное, психологическое, интеллектуальное выгорание)	Снижение риска путем создания ресурсного центра проекта с функциями: <ul style="list-style-type: none">- подготовка педагогов-дублеров;- внедрение технологий МБ в пед. практику всех заинтересованных педагогов края- обеспечение внедрения механизмов повышенной заработной платы педагогов



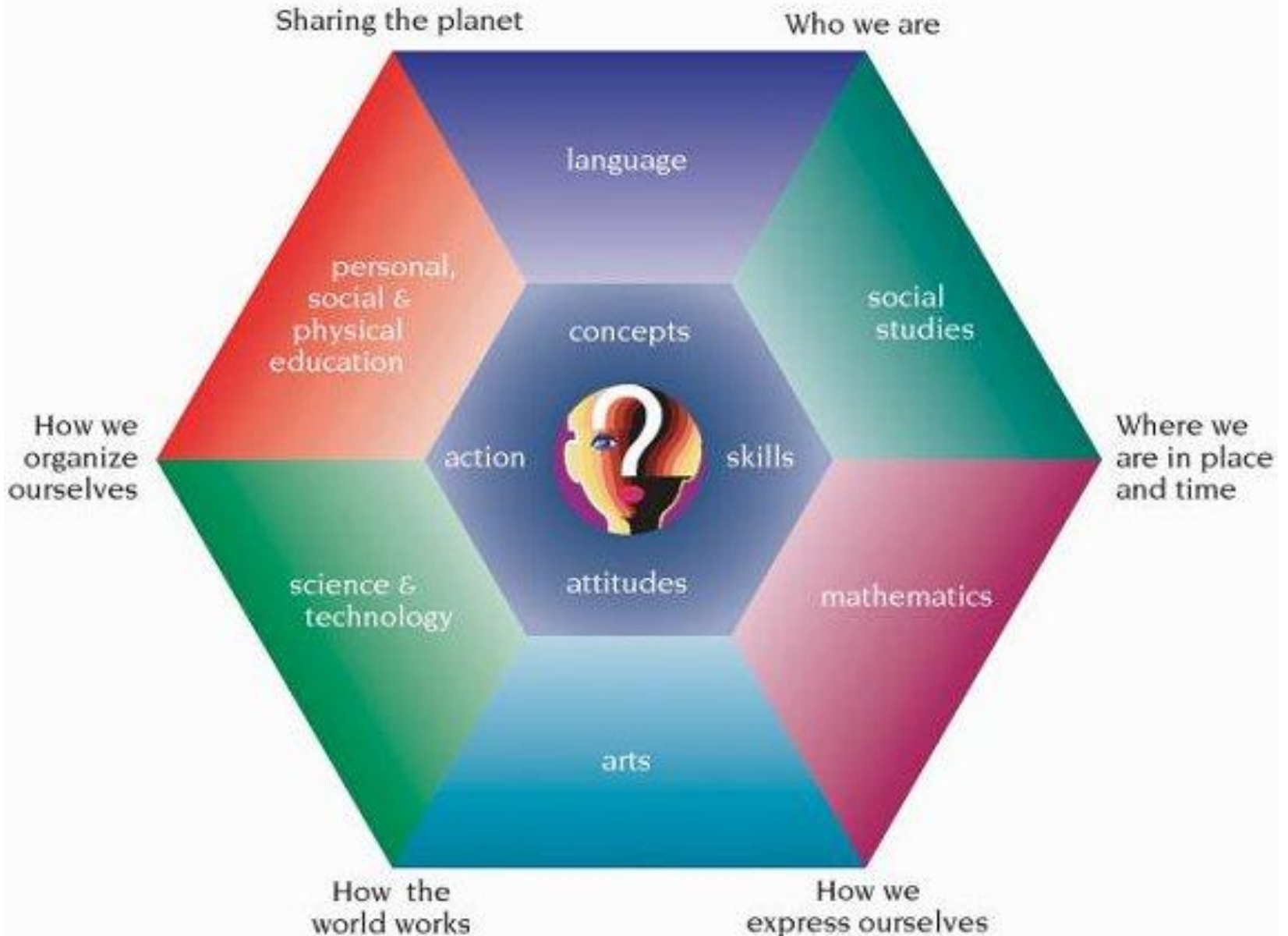
Состояние на март 2007 года

Условие	РҮР Школа 7	МУР Школа 9	ДР Лицей 10
МТБ	0	0,5	0
Кадры	0	0,5	0
Статус «интересующаяся школа»	0	1	0
Статус «школа-кандидат»	0	1	0
Авторизация	0	0	0

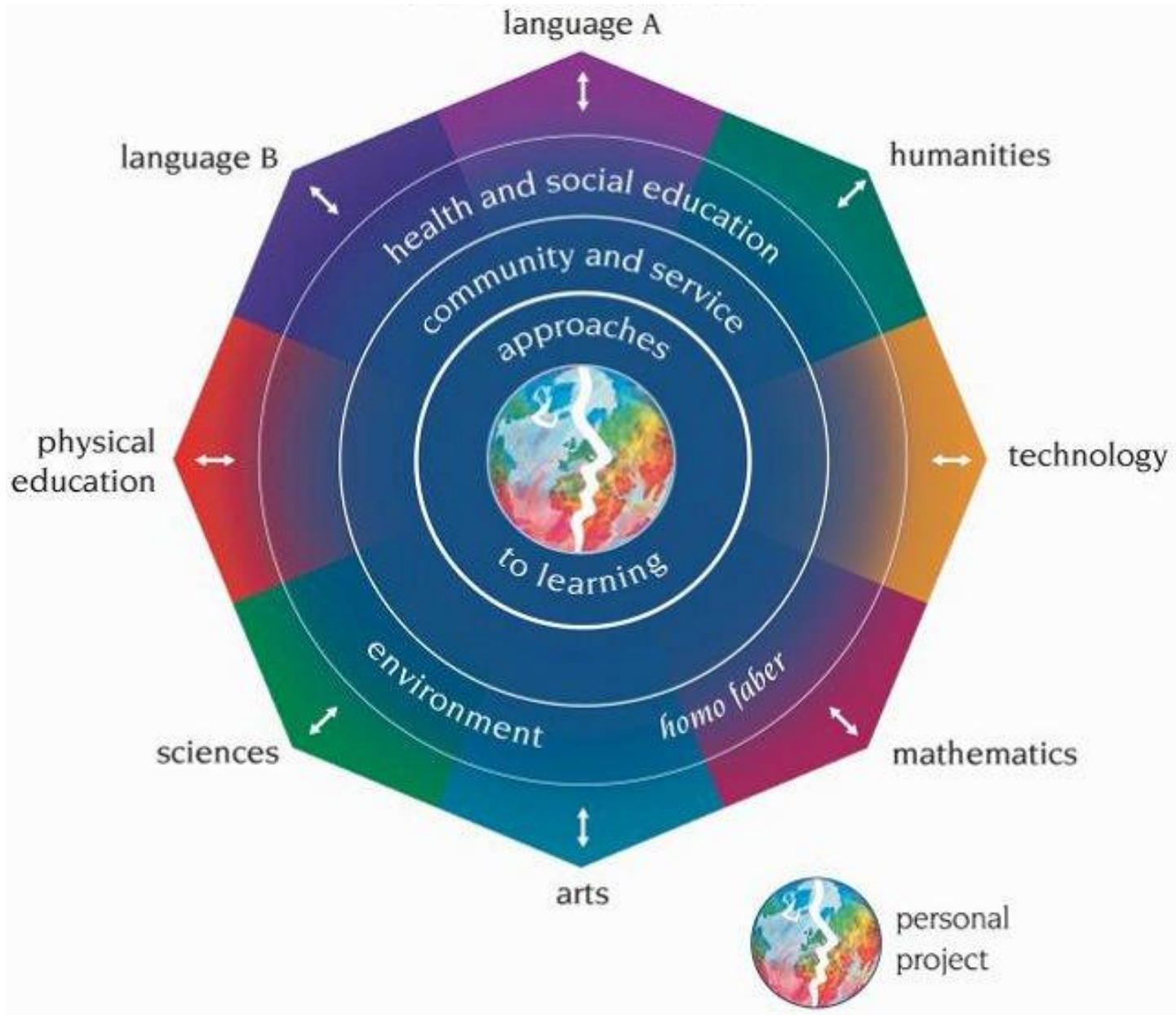
Мероприятия на ближайший период

- Принятие постановления Правительства о реализации подпроекта
- Подписание соглашения с администрацией г.Перми
- Открытие лимитов на финансирование ОУ (Пермская городская дума)

Primary Years Programme



Middle Years Programme



Diploma Programme

