

Сложение и вычитание чисел с разными знаменателями



АЛЬПЫ

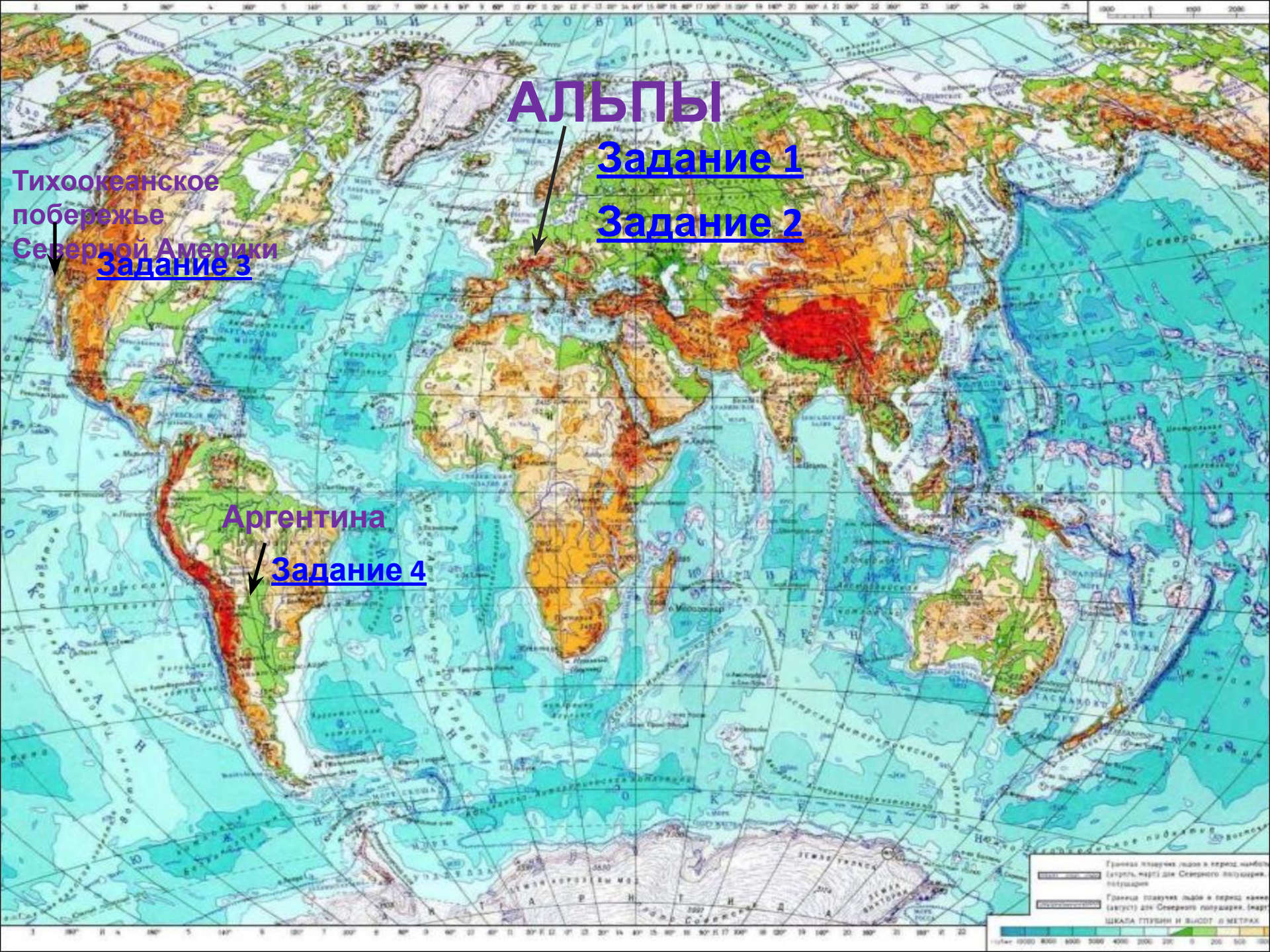
Задание 1

Задание 2

Тихоокеанское
побережье
Северной Америки
Задание 3

Аргентина

Задание 4



Границы плавающих льдов в период наибольшей (летний период) для Северного полушария, наименьшей

Границы плавающих льдов в период наименьшей (зимний период) для Северного полушария, наибольшей

ШКАЛА ГЛУБИНЫ И ВЫСОТЫ В МЕТРАХ

Задание 1

$$1) \frac{1}{3} - 0,3 + \frac{4}{15} = 0,3$$

$$1) \frac{1}{3} - 0,3 + \frac{4}{15} - 0,3 + \frac{4}{15} =$$

$$1) \frac{1}{3} - 0,3 + \frac{4}{15} =$$

$$1) \frac{1}{3} - 0,3 + \frac{4}{15} =$$

$\frac{4}{7}$	Альпийский подснежник		Снежный барс	0,3
0,1	Львиная лапка		Звезда гор	$\frac{1}{12}$

Растет в Средней Азии,
Европе и Малой Азии.

Прекрасное растение,
растущее на скалах и
карнизах, обнаженных
известняках и сланцах,
щебнистых склонах в
альпийском и субальпийском
поясе гор. Слегка изогнутые
стебли образуют низкие
кустики до 25 см высотой,
ветвистые в верхней части.
Ланцетные листья собраны в
прикорневую розетку. Все
растение сильно опушено,
благодаря чему имеет светло-
серебристый цвет. Цветки
белые, собраны в мелкие
корзинки, которые в свою
очередь образуют небольшие
щитки, окруженные
декоративными, серовато-
серебристыми листьями.
Цветет в июле 20-25 дней.
Плод — семянка с летучкой. В
1 г до 6000 семян

Эдельвейс альпийский






Легенда об эдельвейсе

[На страницу «Задания»](#)



Задание 2

	Лютик	1) $\frac{5}{9} + 0,32 + \frac{1}{9} + 0,18 = 1\frac{1}{3} - 0,3 + \frac{4}{15}$
	Кортуза	2) $\frac{5}{6} + \frac{7}{12} + 0,75 - \frac{3}{4} = 1\frac{1}{3} - 0,3 + \frac{4}{15}$
	Мыльнянка	3) $(1 - 0,25) + \left(1 - \frac{1}{3}\right) = 1\frac{1}{3} - 0,3 + \frac{4}{15}$

[На страницу «Задания»](#)

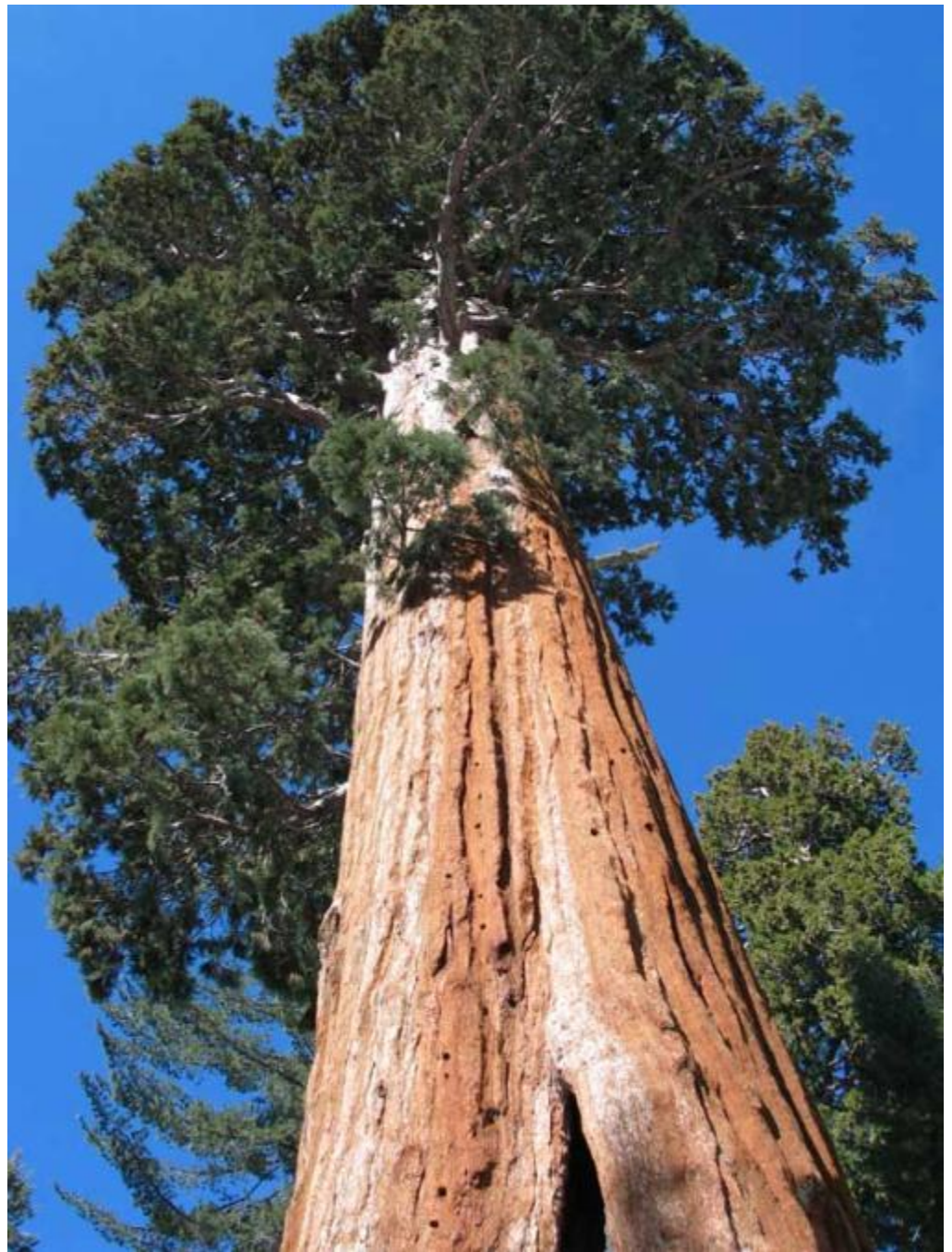
№ п/п	Задание 3	Буква
1)	$2\frac{1}{5} + 7\frac{3}{4} =$	
2)	$1\frac{4}{9} + 3\frac{2}{7} =$	
3)	$3\frac{5}{6} - \frac{4}{9} =$	
4)	$5\frac{7}{12} - 2\frac{2}{15} =$	
5)	$4\frac{11}{14} - 3\frac{2}{7} =$	
6)	$10\frac{1}{3} - 5\frac{4}{9} =$	
7)	$2\frac{3}{5} - 1\frac{6}{7} =$	

$1)\frac{1}{3}-0,3+\frac{4}{15}=$	Я
1,5	О
$1)\frac{1}{3}-0,3+\frac{4}{15}=$	Е
$1)\frac{1}{3}-0,3+\frac{4}{15}=$	С
$1)\frac{1}{3}-0,3+\frac{4}{15}=$	В
$1)\frac{1}{3}-0,3+\frac{4}{15}=$	К
$1)\frac{1}{3}-0,3+\frac{4}{15}=$	Й

Древесные растения семейства кипарисовые имеют многотипный тип – секвойю. Она произрастает в Северной Америке на Тихоокеанском побережье. Секвойю считают самым высоким деревом на планете, некоторые деревья достигают высоты больше 110 метров.

Секвойя - род хвойных вечнозеленых деревьев семейства таксодиевых, представлен единственным видом - секвойей вечнозеленой. Произрастает в прибрежных лесах Калифорнии и Южного Орегона (США).

[Назад на страницу «Задания»](#)



Задание 4

Группа 1 (название растения)		Группа 2 (числовые характеристики растения)	
Буква	Задание	Задание	
У	$4\frac{5}{8} + 1\frac{2}{3} = 1\frac{1}{3} - 0,3 + \frac{4}{15}$	1) $3\frac{5}{6} + 2\frac{7}{15} + 8,7 = 15$	
Р	$7\frac{2}{9} - 4\frac{5}{6} = 1\frac{1}{3} - 0,3 + \frac{4}{15}$	2) $52\frac{13}{24} - \left(5\frac{3}{40} - 2\frac{8}{15}\right) = 150$	
С	$3\frac{9}{20} + 1\frac{7}{30} = 1\frac{1}{3} - 0,3 + \frac{4}{15}$	3) $3\frac{7}{8} + 5\frac{11}{12} + 190\frac{5}{24} = 200$	
Ц	$3,5 + 2\frac{1}{3} = 1\frac{1}{3} - 0,3 + \frac{4}{15}$	Примечание: ответы второй команды в текст вставляются по порядку.	
Е	$6\frac{5}{6} - 3,25 = 1\frac{1}{3} - 0,3 + \frac{4}{15}$		

Заполните пропуски в тексте, используя найденные ответы.

Кактус

$5\frac{5}{6}$	$3\frac{7}{12}$	$2\frac{7}{18}$	$3\frac{7}{12}$	$6\frac{7}{24}$	$4\frac{41}{60}$
Ц	Е	Р	Е	У	С

является самым большим в мире кактусом.

Однако за первые годы жизни он вырастает только на несколько сантиметров, а цветет лишь по достижении **15** и _____ лет.

200 растение может прожить до _____ лет и достигать в



ЦЕРЕУС

В прошлом этот кактус рассматривался как крупный род, в который входили все древовидные и кустарниковые кактусы с колоннообразными или цилиндрическими стеблями, а также виды со змеевидными стелющимися и взбирающимися стеблями. Род насчитывал около 900 видовых наименований, среди которых было множество синонимов и просто ошибочных названий. Растет этот кактус от севера Южной Америки до восточной Аргентины. Сегодня в роде *Cereus* остались лишь немногие виды. Их объединяет один общий признак: после отцветания столбик пестика еще долго остается на растении, не опадая, часто сохраняясь и на сформировавшемся плоде. Плоды съедобные.





Домашнее задание: §2, № 200(2), 235, 1476.



Рефлексия



- 1) сегодня я узнал...
- 2) было интересно...
- 3) было трудно...
- 4) я выполнял задания...
- 5) я понял, что...
- 6) теперь я могу...
- 7) я почувствовал, что...
- 8) я приобрел...
- 9) я научился...
- 10) у меня получилось ...
- 11) я смог...
- 12) я попробую...
- 13) меня удивило...
- 14) урок дал мне для жизни...
- 15) мне захотелось...

СПАСИБО
ЗА
УРОК!