

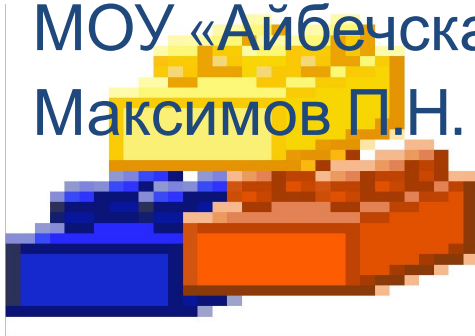


# Использование конструктора школьных сайтов в качестве тестовой программы

Учитель физики и информатики

МОУ «Айбечская СОШ»

Максимов П.Н.



# Constr.ico

# Введение

- Проверка – составляющий элемент контроля, основная дидактическая функция которого обеспечение обратной связи между учителем и учеником, получение педагогом объективной информации о степени освоения учебного материала, своевременное обнаружение недостатков и пробелов в знаниях

## виды проверки:

- текущая (усвоение знаний проверяется на каждом уроке);
- итоговая (усвоение знаний проверяется за определённый период обучения: четверть, полугодие, год);
- тематическая (проверяется усвоение отдельных тем).
- Эти виды проверки могут быть устными и письменными. Устная проверка может быть индивидуальной, фронтальной, групповой, беседы. Письменная проверка может быть в форме контрольной работы, самостоятельной работы, тестов, практической работы, лабораторной работы



- Тест – это совокупность специально подготовленных вопросов, стандартизированной процедуры проведения и заранее спроектированной технологии обработки и анализа результатов.



# Применение тестовых заданий позволяет:

- - измерить уровень усвоения ключевых понятий, проверить совокупность умений и навыков;
- проверить по сравнению с обычными формами проверки значительно больший объём усвоенных знаний;
- дать более объективную оценку знаниям учащихся;
- провести проверку выполненной работы намного быстрее по сравнению с обычными формами;
- оценить каждого учащегося

# Недостатки

- - большая вероятность выбора ответа наугад или методом исключения;
- - не возможность проследить логику рассуждения ученика;
- - не возможность оценить глубину знаний.

# Виды тестов

- **закрытый**

- задания альтернативных ответов
- задания множественного выбора
- задания на восстановление соответствия
- задания на установление правильной последовательности

- **открытый**

- задания свободного изложения
- задания-дополнения.



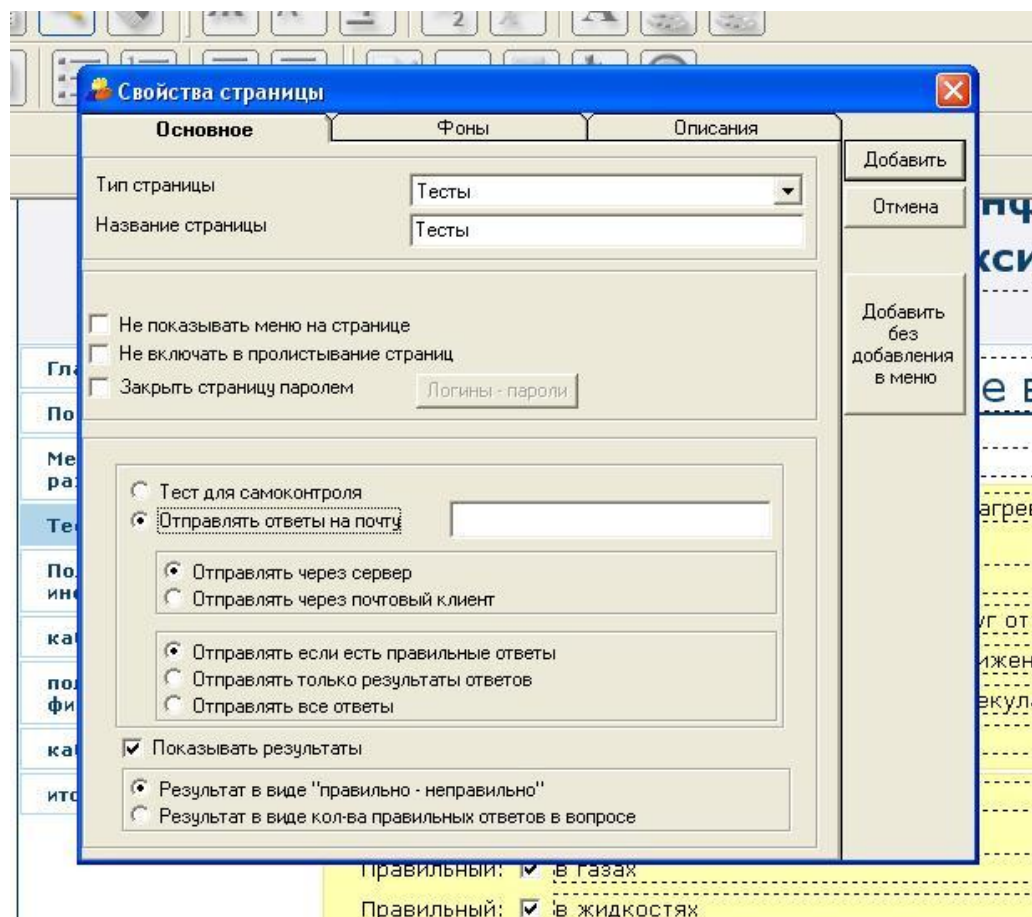
# Этапы разработки тестов

- Определение целей тестирования.
- Отбор содержания учебного материала.

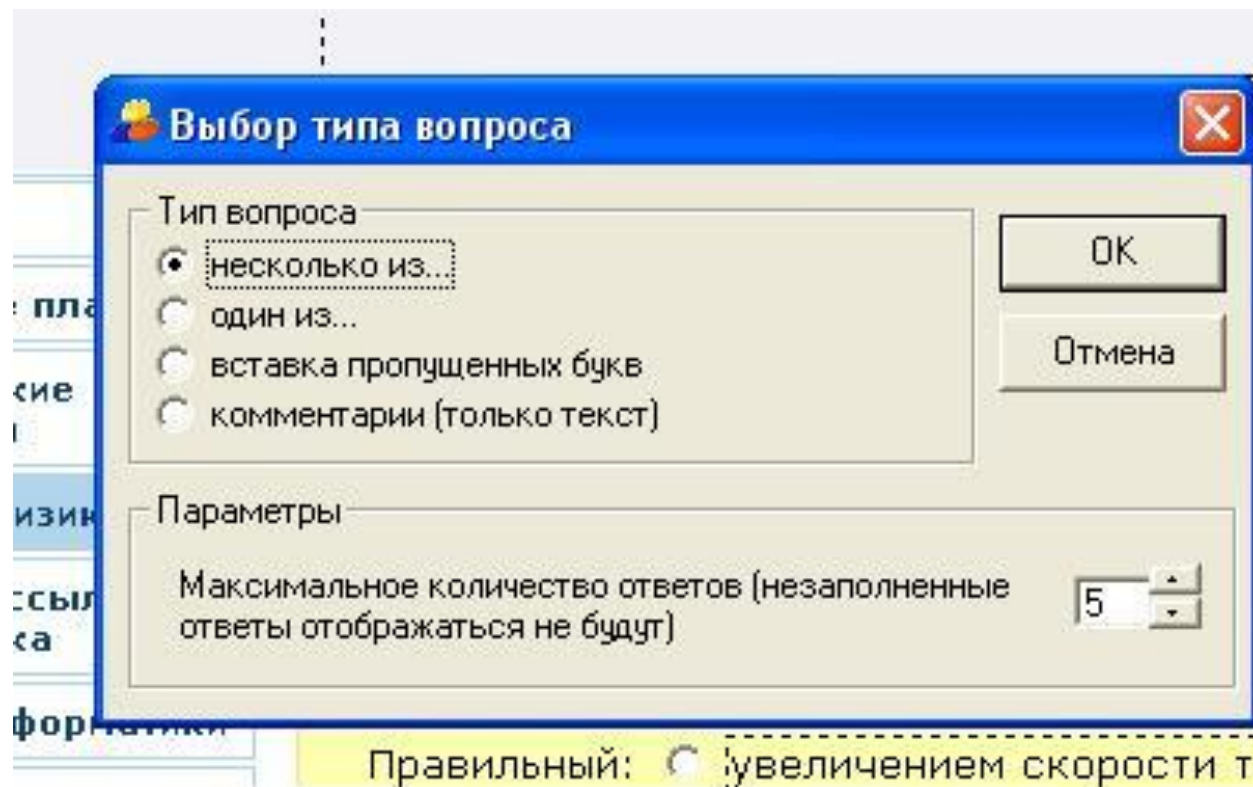




# Запуск конструктора, установка свойств страницы



# Выбор типа тестов



# Составление вопросов и компоновка их.

The screenshot shows the E-Publish 4.3.16 software interface. The main window displays a website layout for "Сайт учителя физики и информатики Максимова П.Н.". The layout includes a navigation menu on the left with items like "Главная", "Поурочные планы", "Методические разработки", "Тесты по физике", "Полезные ссылки - информатика", "кабинет информатики", "полезные ссылки - физика", "кабинет физики", and "итоговый тест 7-9". The main content area is titled "Строение вещества" and contains two multiple-choice questions:

**1. Вопрос:** Чем обусловлено расширение тел при нагревании?  
Тип вопроса: один из...  
Правильный:  увеличением размеров молекул  
Правильный:  большим отталкиванием молекул друг от друга  
Правильный:  увеличением скорости теплового движения молекул  
Правильный:  увеличением расстояний между молекулами  
Правильный:

**2. Вопрос:** Диффузия может происходить ...  
Тип вопроса: несколько из...  
Правильный:  в газах  
Правильный:  в жидкостях  
Правильный:  в твердых телах  
Правильный:

The status bar at the bottom shows the date 17.01.2009 and the time 19:18. The taskbar includes icons for "Пуск", "test", "e-publish", "доклад - Мо...", "Microsoft Powe...", "рабочий ст...", and "E-Publish 4.3.1...".

# Конвертирование и публикация

- В сети Интернет
- в общей папке локальной сети школы



# Выводы

- преимущества для учителя тестовых заданий следующие:
  - выявление знаний и умений каждого ученика;
  - своевременное обнаружение пробелов в знаниях;
  - быстрота проведения;
  - простота проверки.
- для ученика следующие:
  - этот вид работы не утомляет детей;
  - не нужно формулировать ответ и думать, как его грамматически правильно написать;
  - обладает самопроверкой.