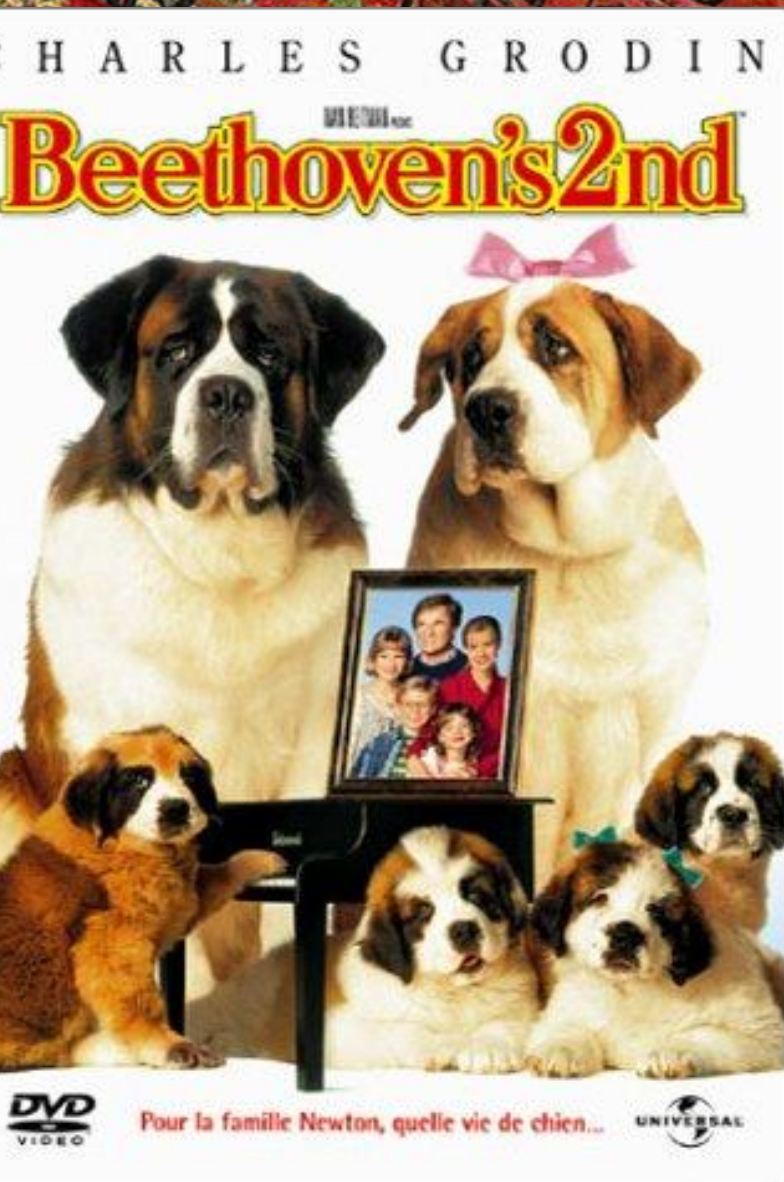
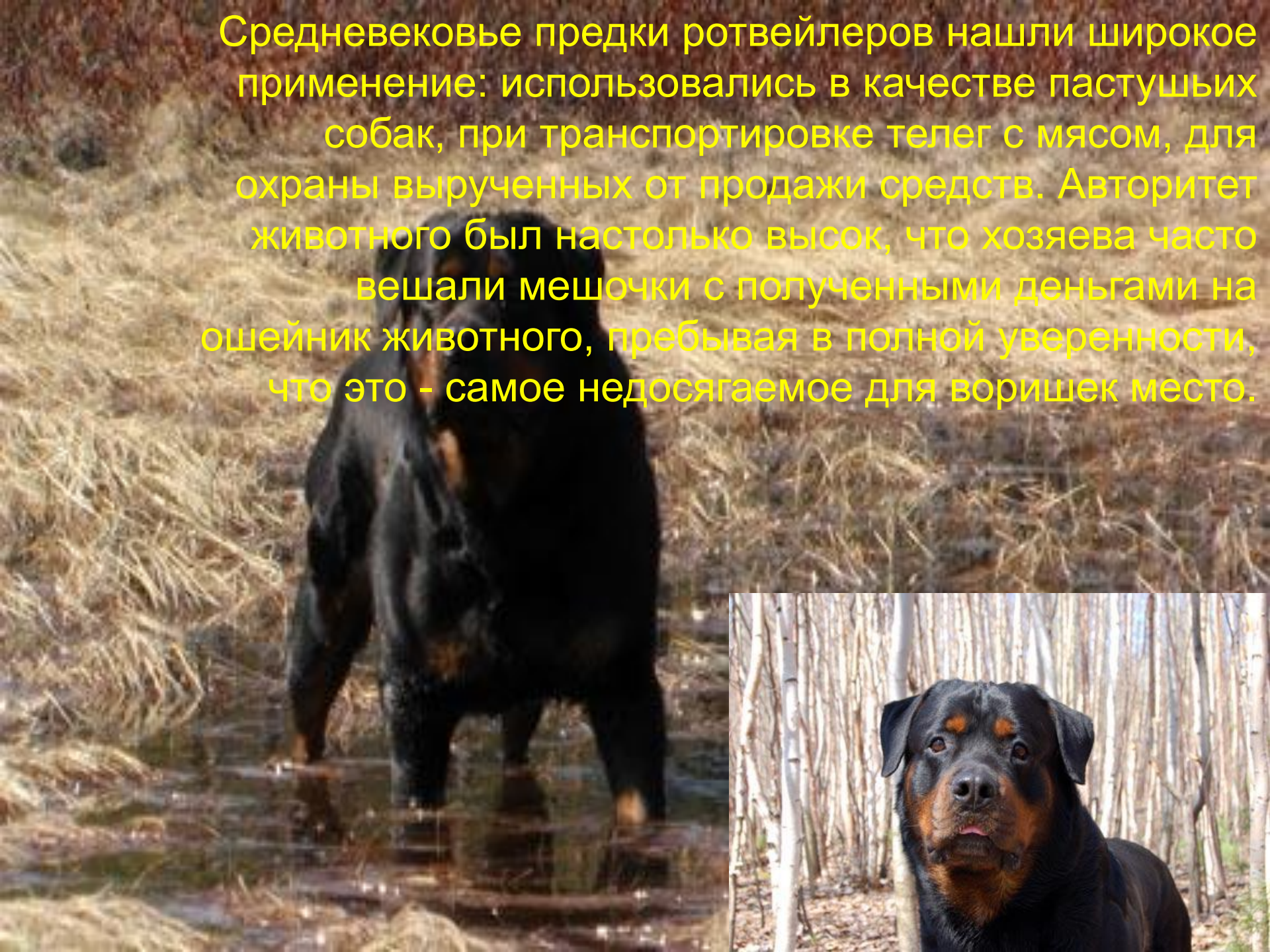


**Проблемы
содержания
современного
ротвейлера**





Средневековые предки ротвейлеров нашли широкое применение: использовались в качестве пастушьих собак, при транспортировке телег с мясом, для охраны вырученных от продажи средств. Авторитет животного был настолько высок, что хозяева часто вешали мешочки с полученными деньгами на ошейник животного, пребывая в полной уверенности, что это - самое недосягаемое для воришек место.



Ruß vom Brückenbuckel, D.R.St. 1



FOTO: A. MAATJENS



Сейчас ротвейлер отлично
зарекомендовал себя в качестве
служебной собаки и семейного
любимца ☺







Он прекрасно ладит с
другими
животными...



фото Курочкиной С.





...и очень любит детей!



Имея собаку данной породы, нельзя забывать о её воспитании. Ротвейлер хорошо поддается обучению, работает с удовольствием.



Необученный ротвейлер – опасен для окружающих и своего хозяина!





**Place
Holder!**

Безответственность хозяев приводит и к таким результатам...





doskapozorakomi.ru



doskapozorakomi.ru

Поэтому прежде всего вся вина и ответственность, за поведение своей собаки, полностью возлагается на владельца! Собака вырастет такой, какой её воспитают...



Настоящий ротвейлер выглядит так...







Ты часто мне смотришь в глаза, не моргая,
И даришь с любовью улыбку свою,
Ротвейлер! Собака моя дорогая!
Я так тебя сильно, ариец, люблю!