



Electronics Line 3000 Ltd.

Electronics Line 3000 Ltd.

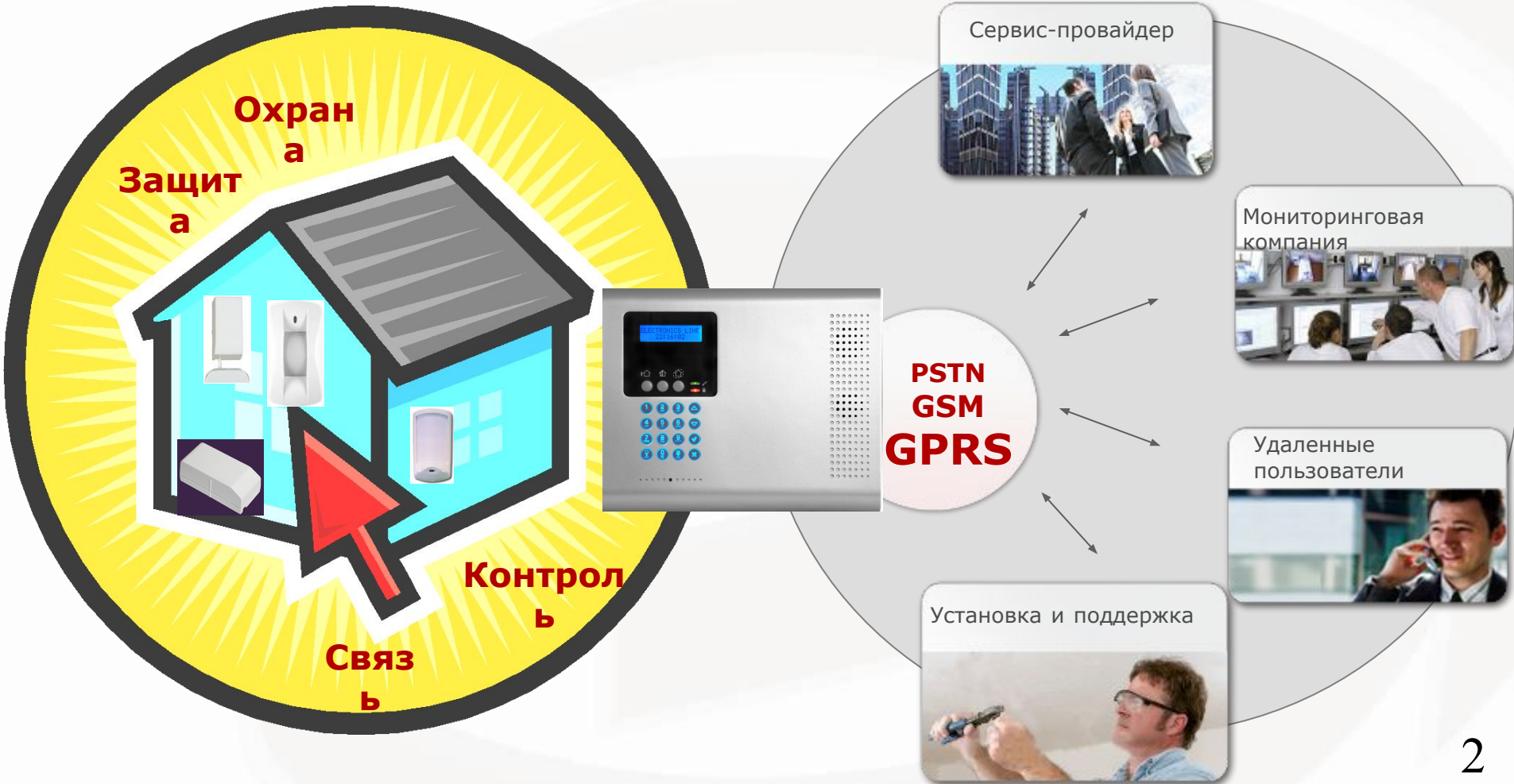
Welcome



Electronic Line 3000's – комплексное решение по охране и безопасности

Домашняя сеть

Внешняя сеть



Платформа GPRS



Electronics Line 3000 Ltd.



Полная защита

- Широкий спектр проводных и беспроводных устройств, предназначенные для защиты объектов «по периметру/снаружи/изнутри», не реагирующие на животных;
- Возможность частичного взятия на охрану;
- Низкий уровень ложных тревожных событий;
- Международные сертификаты соответствия;
- Стандартный протокол связи;
- Дигитальный процессор.



Датчики ПІ
Магнитный контакт
Беспроводная сирена

Внешний ПІ датчик
Датчик разбития стекла
Кнопка паники

Универсальный
передатчик



Минимизация риска и ущерба

Безопасность окружающей среды

- Датчик протечки воды;
- Датчик утечки газа (метан/пропан/бутан/угарный);
- Детектор дыма;

Личная безопасность

- Кнопка паники для экстренных ситуаций;
- Автоматический интерфон;
- Канал прослушивания;
- Зона «без движения».





Всегда быть на связи

- Встроенный микрофон и динамик двусторонней голосовой связи;
- Установление голосовой связи с 5 wybranными абонентами простым нажатием кнопки;
- Кнопка звонка быстрого набора в сервисный центр.
 - Пожилые люди могут связаться с мониторинговой компанией
 - Дети могут сообщить родителям о своем приходе домой
 - Пользователи могут позвонить соседям в экстренных случаях



Беспроводная установка и поддержка



Electronics Line 3000 Ltd.

Простая, быстрая и чистая установка

- Быстрая установка - снижение стоимости рабочей силы;
- Простая система регистрации датчиков;
- Нет ущерба интерьеру;
- Встроенные средства для быстрой установки;
- Удобство в эксплуатации;
- Совместимость с другими беспроводными системами Electronics Line 3000.





Контрольная панель, домашний портал

Централизация и управление информацией:

- Пре-программирование: сигналы тревоги, нахождение датчиков, становление на охрану;
- Получение сигналов и сообщений о тревоге от датчиков протечек воды, утечек газа и взлома;
- Получение команд от удаленных пользователей;
- Интерактивный режим передачи сигнала тревоги – при экстренной ситуации – станциям мониторинга и пользователям



Контрольная панель, домашний портал

- Мультиязыковые визуальные, текстовые и аудио сообщения (полная русификация);
- Двусторонний голосовой канал;
- Возможность записи сообщений (message center);
- Возможность постановки на охрану/снятия с охраны посредством нажатия одной кнопки;
- Кнопка звонка в сервисный центр и возможность программирования быстрого набора пяти номеров;



Быть далеко, чувствовать близко

- Пользователи имеют возможность удаленно контролировать систему с помощью мобильной связи или через сеть Интернет;
- Информация передается через каналы связи PSTN/GSM/GPRS
- Непрерывная круглосуточная передача информации в дом и за его пределы;
- Новаторские и высокотехнологичные средства удаленной связи;
- Дружественный сетевой интерфейс.



Быть далеко, чувствовать близко

- Типы уведомлений/сообщений:
«Поставить на охрану» / «снять с охраны», дистанционное управление домашней автоматикой
- Типы электронных команд:
«Поставить на охрану» / «снять с охраны», «Я дома» и т.п.
- Интерактивный режим передачи сигнала тревоги станциям мониторинга и пользователям
Пожар, взлом

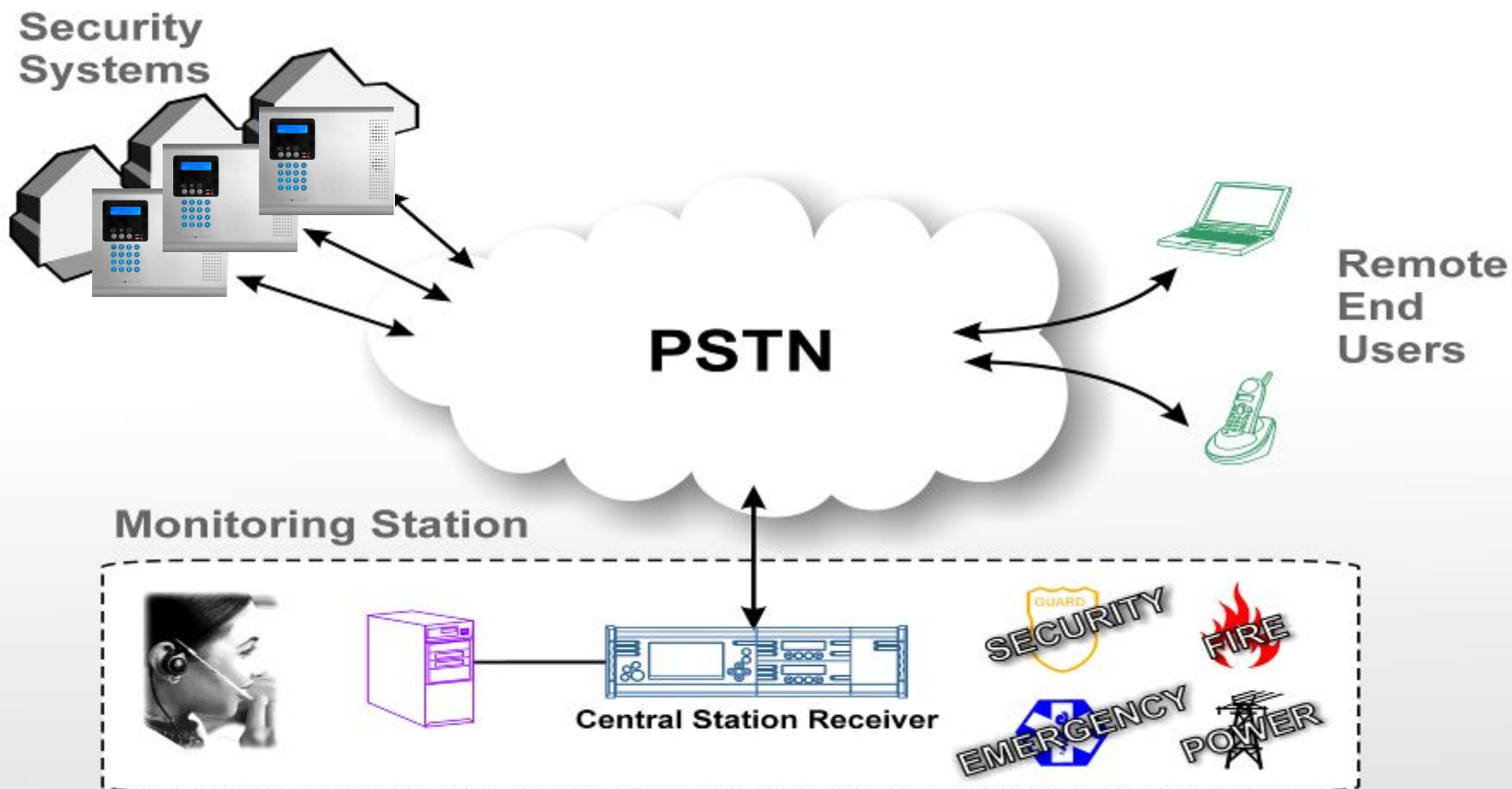
Преимущества

- Контроль над происходящим в доме
- Постоянная связь и надзор
- Быстрая реакция на тревогу (только 3 секунды)
- Спокойствие

Дистанционное управление - PSTN



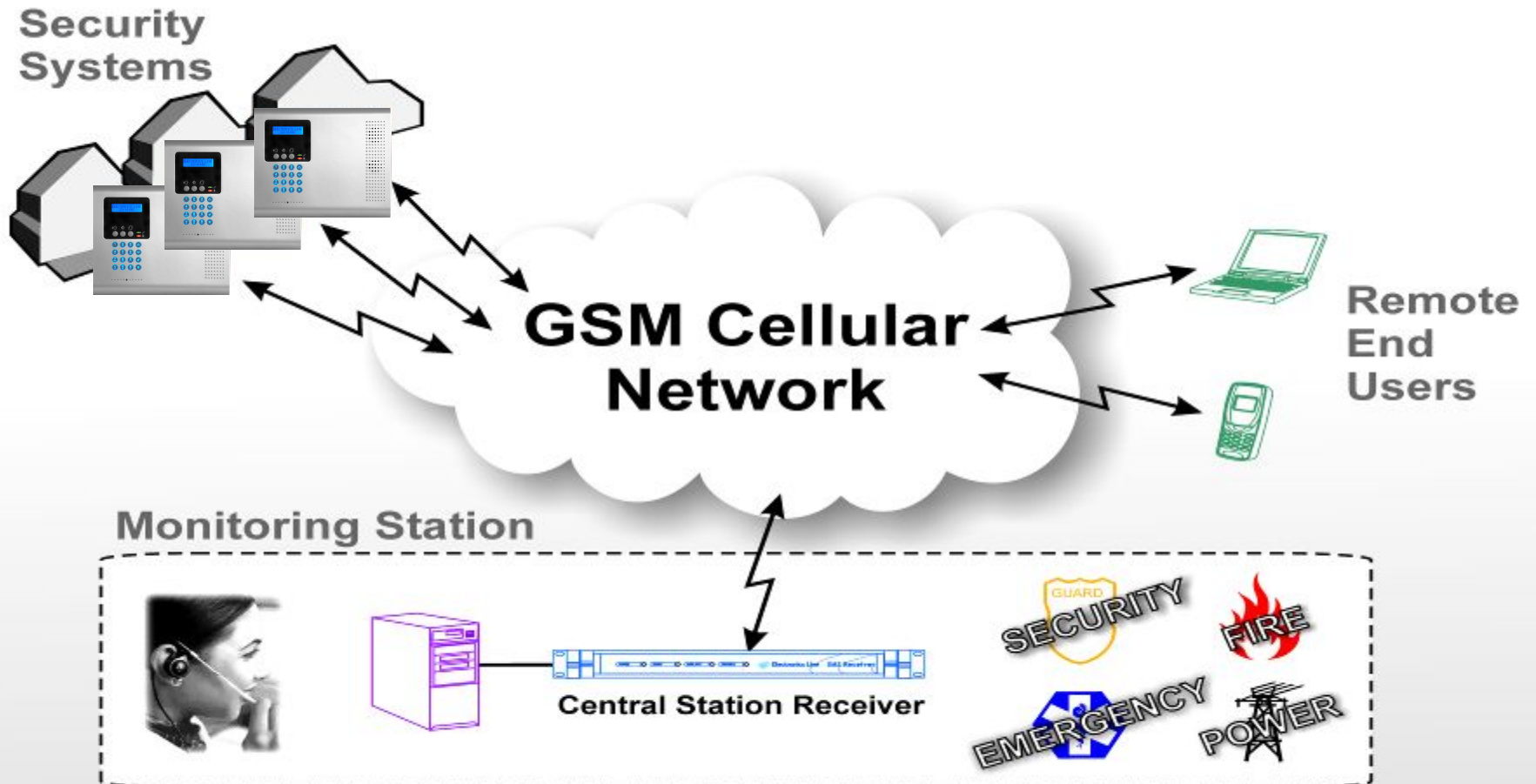
Electronics Line 3000 Ltd.



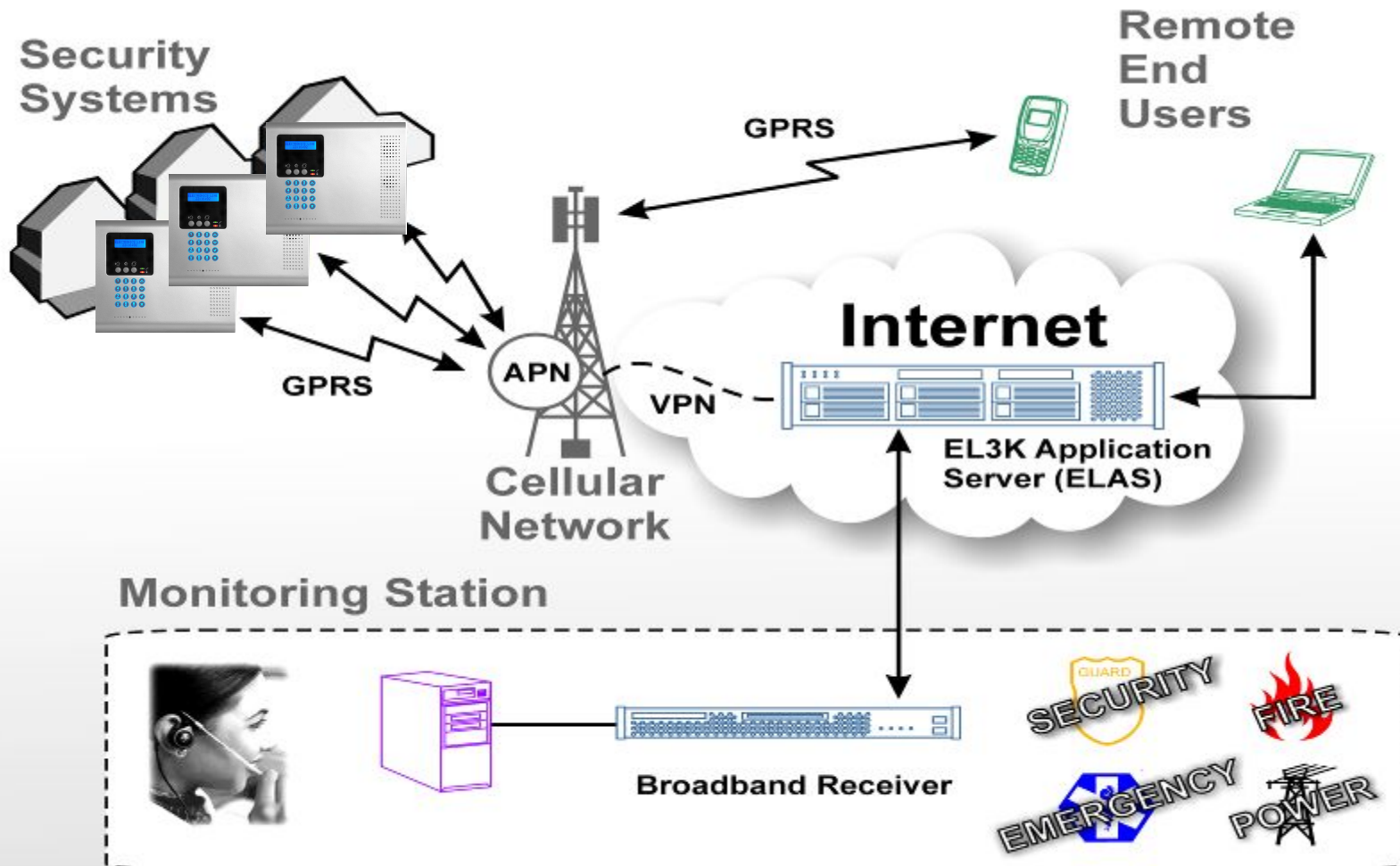
Дистанционное управление - GSM



Electronics Line 3000 Ltd.



Дистанционное управление - GPRS



Системы на основе стандарта связи GPRS

Составляющие

- Контрольная панель со встроенным модулем GPRS
 - Уникальное решение, не имеющее аналогов на рынке систем безопасности
- Центральный сервер (ELAS)
 - Позволяет осуществлять управление системными и пользовательскими ресурсами
 - Возможность сообщений нескольким мониторами
 - Обеспечивает защищенную связь с большим количеством Контрольных панелей
 - Маршрутизация информации на основе заранее определенных тревожных сообщений
- Шлюз (Proxy Server) - ELPX
 - Обеспечивает полное интегрирование с существующими системами мониторинга
 - Конвертирует сигналы, поступающие с охранных систем, в традиционный секьюрити протокол
- Веб приложения
 - Защищенная страница Интернета, позволяющая конечным пользователям удаленно управлять своей системой безопасности.
 - Полностью русифицированная версия

Система удаленного наблюдения за объектом



Electronics Line 3000 Ltd.

Видеонаблюдение с возможностью контроля через сеть Интернет и мобильный телефон:

- ✓ Осмотр внутри дома/служебного помещения (поворот камеры на 360°);
- ✓ Просмотр потокового видео через IP-камеры;
- ✓ Возможна установка камер ночного видения;
- ✓ Установление голосовой связи и прослушивание благодаря встроенному динамику и микрофону с объектами через сеть Интернет и мобильный телефон.

The screenshot displays a web-based security monitoring interface. At the top, there is a navigation menu with tabs for 'AUTOMATION', 'VIDEO' (selected), 'MY ACCOUNT', and 'HELP'. On the right side of the menu, there are buttons for 'Away' (with a dropdown arrow), 'ARM', and 'LOG OFF'. Below the menu is a blue header bar labeled 'Monitoring'. The main content area is divided into three sections: a video feed on the left, control options in the middle, and a promotional image on the right. The video feed shows a room with a desk and a door, with the title 'EL3K Entrance(TCP-AV)' and a timestamp '2007/07/25 10:47:07'. Below the video feed are three small icons: a magnifying glass, a speaker, and a camera. The control options section is titled 'cam1 Options:' and contains three buttons: 'Refresh' (with a circular arrow icon), 'Back' (with a left arrow icon), and 'Logoff Camera' (with a red 'X' icon). The promotional image on the right shows a woman's face with her hands clasped, and the text 'See it all control it all'. At the bottom of the interface, there is a system status bar with the text 'System status received at: 7/25/2007 10:41:10 AM (local time at control panel)'. The status bar includes a 'Marketing Logged in' indicator, a 'Disarmed' status, a green 'SYSTEM READY' indicator, and a 'REFRESH STATUS' button.

Системы на основе стандарта связи GPRS



Electronics Line 3000 Ltd.

- Установка по методу Plug & play, нет необходимости в проводном соединении
- Не зависит от домашней IT сети
- Удаленная программирование системы;
- Встроенные программы для диагностики и тестирования (RDM)
- Резервная линия PSTN

Системы на основе стандарта связи GPRS



Electronics Line 3000 Ltd.

Высокий уровень обеспечения безопасности

- Постоянный надзор за охранными системами;
- Не зависит от блока питания А/С;
- Улучшенные методы идентификации;
- Высокая надежность гарантирована кодированием сигнала и защитой от помех;

Совместимость с существующей инфраструктурой

- Возможность работы с существующей сетевой инфраструктурой;
- Интеграция с существующими системами мониторинга и корпоративными информационными системами (billing, CRM);
- Открытая архитектура – возможность добавления сервисных услуг (как связанных, так и не связанных с областью безопасности).

Преимущества для конечного пользователя



Electronics Line 3000 Ltd.

Спокойствие

- Оповещение о событиях в режиме реального времени;
- Чувство контроля и защищенности;
- Постоянная связь с близкими людьми.

Простота

- Простота в использовании и управлении;
- Персональная настройка в соответствии с требованиями пользователей;
- Личная активация устройств в соответствии с потребностями пользователя;

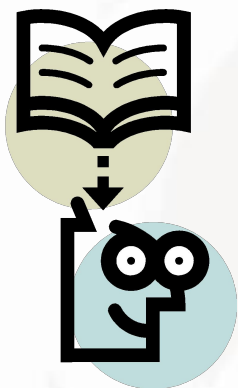
Удобство

- Современный дизайн;
- Положительный опыт работы в различных странах





Вопросы?





Electronics Line 3000 Ltd.

Electronics Line 3000 Ltd.

Welcome