



# Работа по повышению безопасности дорожного движения в Хельсинки

Департамент городского  
планирования г.Хельсинки  
Отдел транспортного  
проектирования  
9.2.2006 / инженер Йоханна Иивоне



# Ответственность города

Разработка сбалансированной транспортной системы, приоритет общественному транспорту

Определение принципов движения и резервирования пространств на стадии планирования землепользования.

Планирование, реализация и поддержание мероприятий по обеспечению безопасности дорожного движения улично-дорожной сети

Сотрудничество и информирование

Центр управления дорожным движением, система организации парковок



# Информация и исследования

## Развитие транспорта

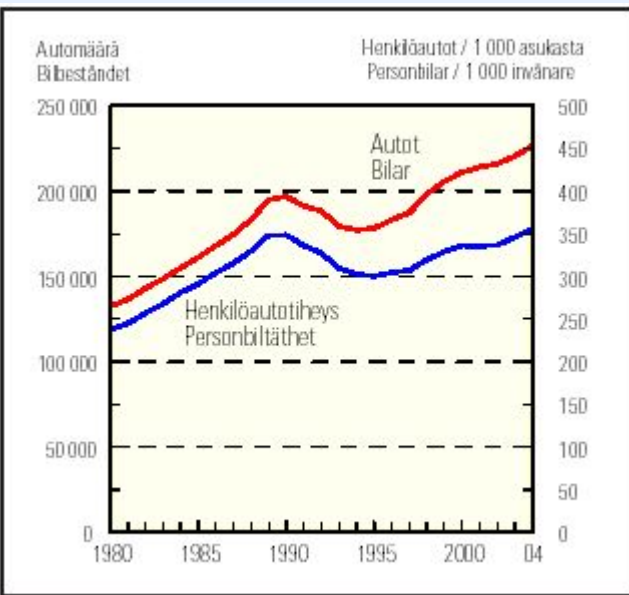
расчеты интенсивности движения  
измерения пропускной способности

## Безопасность дорожного движения

проведение анализа и ведение  
статистического учета на основании  
полицейской отчетности по ДТП

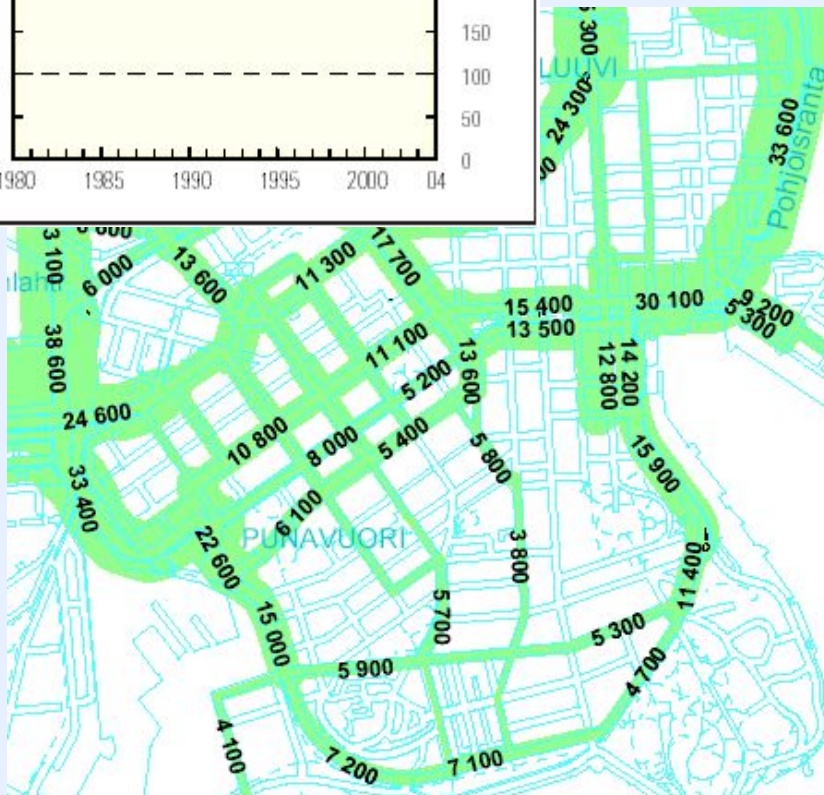


# Развитие транспорта



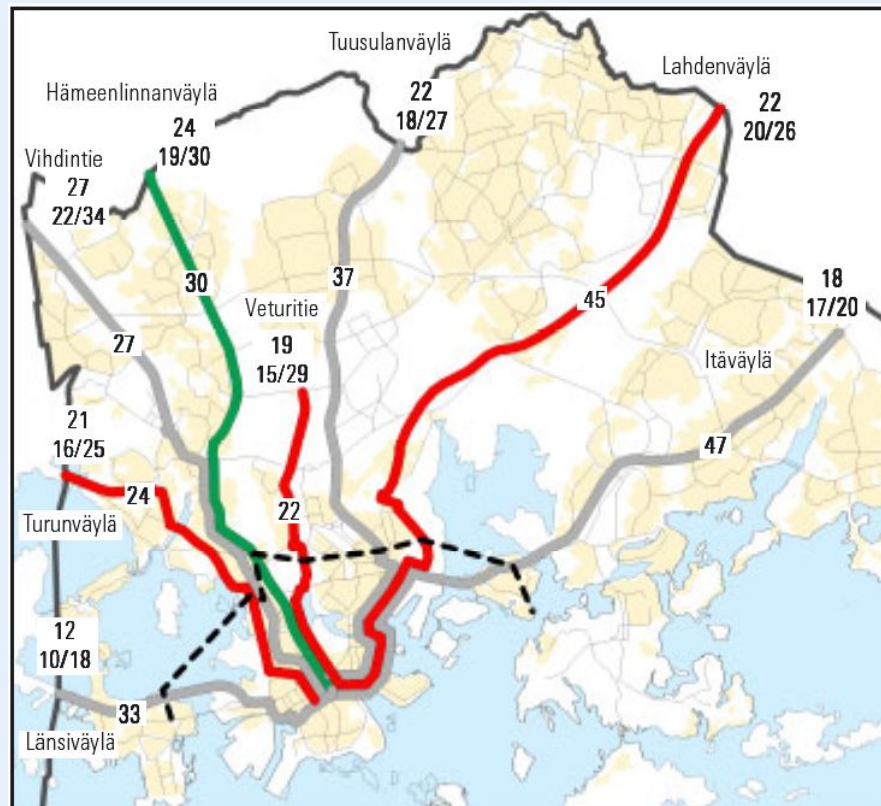
Автомобили, зарегистрированные в Хельсинки и уровень автомобилизации (легковых автомобилей / 1 000 человек)

Интенсивность 2004



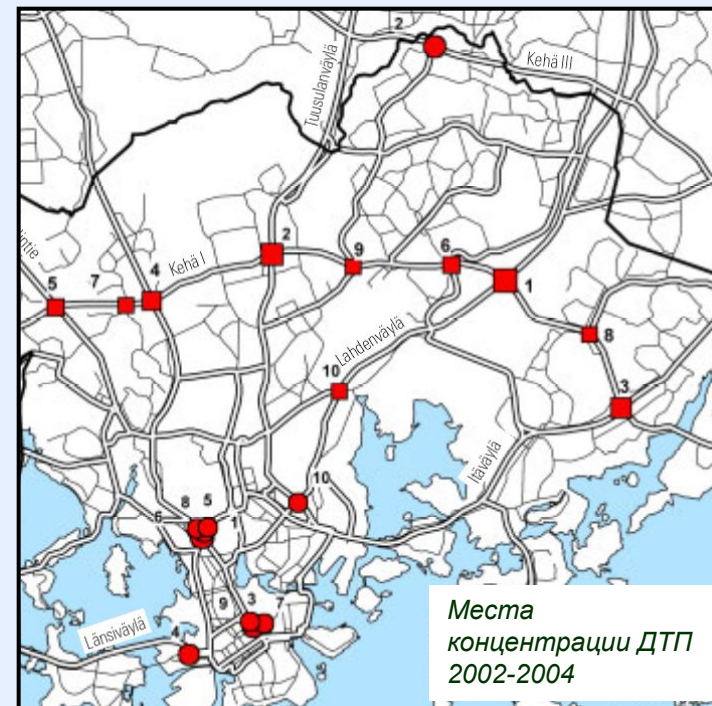
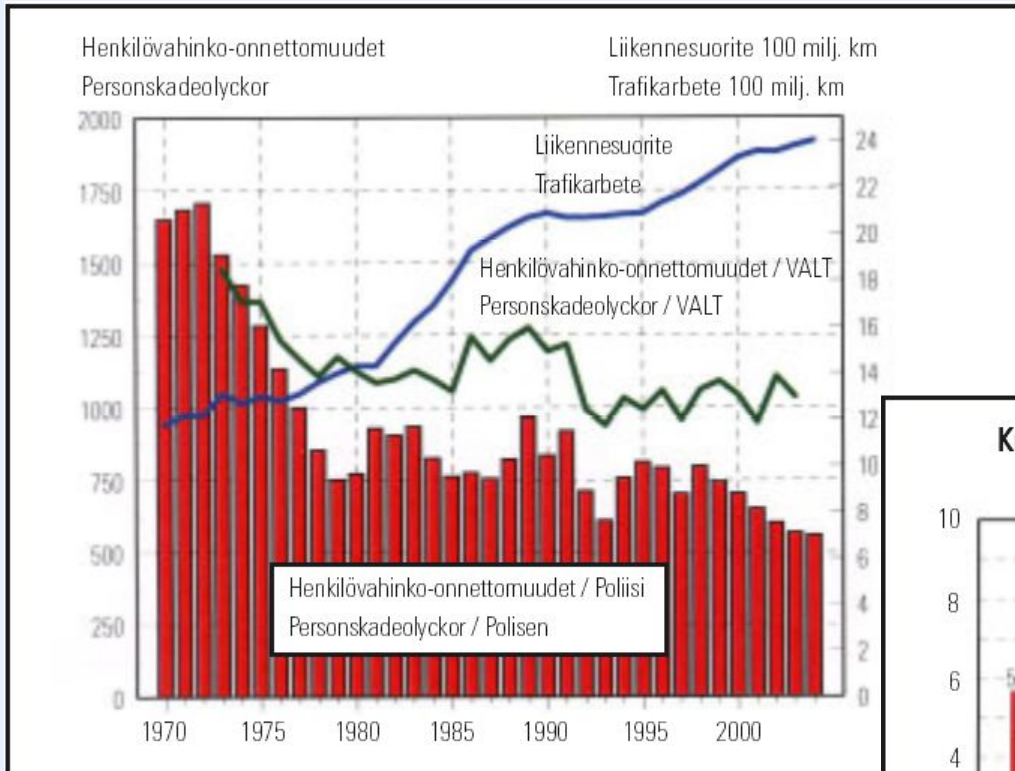
Пропускная способность радиальных маршрутов  
Утренняя пробка к центру с 6 до 9  
Продолжительность поездки (мин.) 2005

- 22 Среднее значение
- 20/26 Самый быстрый / Самый медленный
- Изменение 2003-2005
- Быстрее
- Без изменений
- Медленнее
- 47 Ср. скорость 2005
- 10 мин. Врем. пояса (ср. значение) в пробке



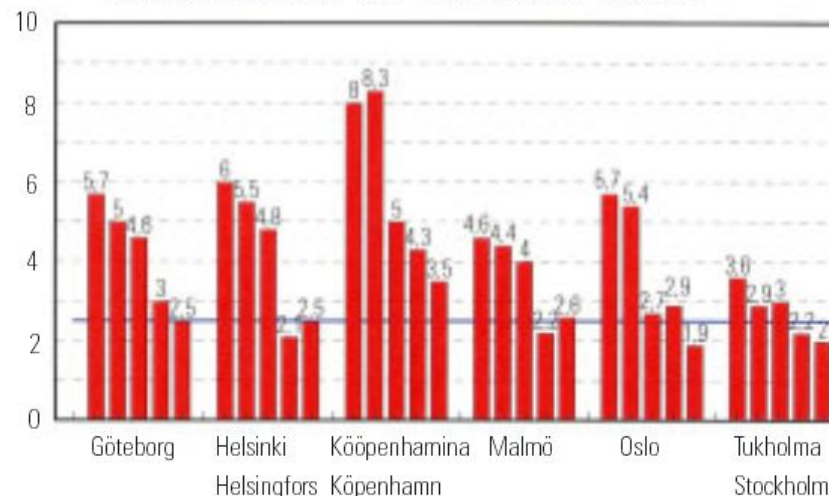
# Мониторинг ДТП

ДТП с пострадавшими и объем транспортного движения в Хельсинки 1970–2004



Kuolleet / 100 000 asukasta - Döda / 100 000 invånare

5 vuoden keskiarvot 1980–2004 - 5 års medelvärden 1980–2004



Погибших на 100 000 человек в мегаполисах Северных стран (средние показатели за 5 лет 1980-2004, Копенгаген 1980-2003)

# ПРОХОЖДЕНИЕ ТРАНСПОРТНОГО ПРОЕКТА ОТ ИНИЦИАТИВЫ ДО РЕАЛИЗАЦИИ

## ИНИЦИАТИВА

Эскизный транспортный проект  
и общественные слушания

Транспортный проект

Комиссия по общественным  
работам согласовывает

Департамент городского планирования

Бюджетная строка  
в инвестиционной  
транспортной программе

Объявление жителям о разработке  
проекта улицы

Эскизный проект улицы и его  
общественные слушания

Проект улицы официально выставлен для  
обозрения

Комиссия по общественным  
работам согласовывает

Разработка технической  
проектной документации

Реализация проекта

Департамент  
общественных работ

Бюджетная строка в смете  
Департамента  
общественных  
работ

# Улучшение безопасности дорожного движения развязки Pitäjänmäentie - Kaupintie - Korsurolku



# Факты и проблемы

Магистральная улица районного значения

Интенсивность движения около 20 000

автотранспортных средств в сутки

Движение по главной улице поворачивает

В период пробок проблемы с пропускной способностью

32 ДТП в 1998-2002

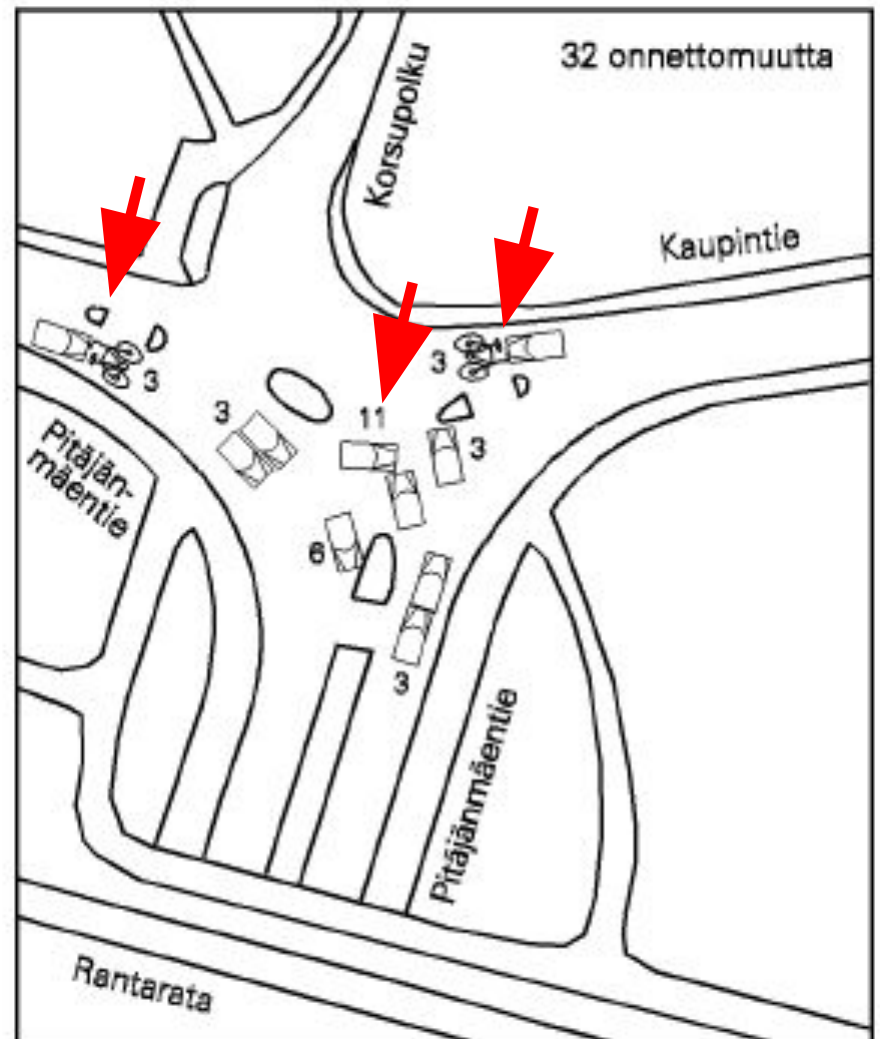
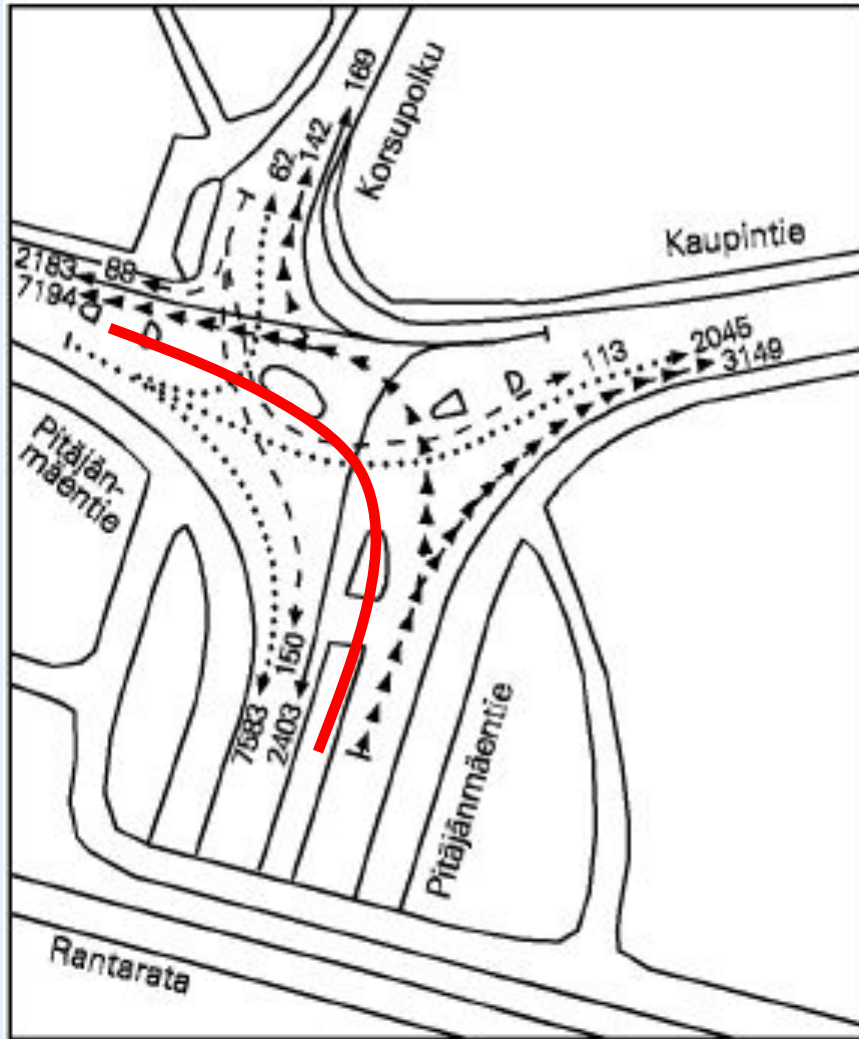
Наезды на стоящее транспортное средство и ДТП при поворотах

Место концентрации ДТП с участием велосипедистов





# Интенсивность и типы ДТП



# Транспортный проект



Градостроительная композиция  
представлена на выставке  
13.1-26.2.2003

Транспортный проект согласован  
городской планировочной комиссией  
8.5.2003

Эскизный проект детальной  
планировки города представлен на  
выставке 4.-22.8.2003

Изменения согласованы городской  
планировочной комиссией 18.9.2003