

Номинация «СОВРЕМЕННЫЙ УЧИТЕЛЬ»



М.А.Тетерина - учитель математики
государственного казённого образовательного учреждения
Ростовской области специального (коррекционного)
образовательного учреждения для обучающихся,
воспитанников с ограниченными возможностями здоровья
специальной (коррекционной) общеобразовательной
школы-интерната VIII вида №16

Организация учебно-воспитательного процесса требует от современного учителя поиска новых ценностных приоритетов в определении целей и содержания, форм и методов построения учебной деятельности.

Дети с ОВЗ находятся под надёжной социальной защитой государства, но их жизненно-практическая подготовка актуальна в условиях современного общества в силу того обстоятельства, что они относятся к тем слоям и группам населения, которым нелегко адаптироваться в социуме.

Деятельностный, практико-ориентированный подход к обучению приобретает особое значение для учащихся с проблемами интеллектуального развития. Он успешно применяется на уроках математики с элементами экономики в С(К)ОУ VIII вида.

Практико-ориентированный подход способствует:

- активизации и коррекции мыслительной деятельности;
- проявлению стремления учащихся к конкретной деятельности в сфере семьи, быта, потребления, досуга;
- качественному усвоению знаний;
- формированию потребностей, ценностных ориентаций;
- воспитанию культуры потребительского поведения.

В своей педагогической деятельности успешно применяю методы активного обучения в системе коррекционно-развивающего образования образовательной области «МАТЕМАТИКА»

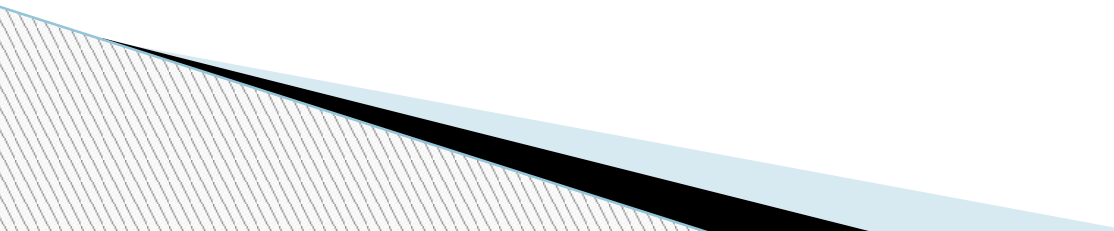
- Практикумы, расчётные задания жизненно-практического содержания (оплата коммунальных услуг, порядок назначения и выплаты пособия по безработице, начисление процентов по банковским вкладам, условия кредитования и т.п.).
- Решение задач экономического содержания с заданным алгоритмом (бюджет семьи, статьи доходов и расходов, задачи на расчёт материальных затрат и выгод).
- Метод разбора и составления, заполнения деловых бумаг.
- Метод анализа конкретных ситуаций (оценка материального положения семьи на базе размера прожиточного минимума и т.п.)
- Метод эмоционально-мотивационного опосредования учебной деятельности (комментирование пословиц и поговорок экономического содержания, интерпретация жизненного опыта).

Позвольте предложить вашему вниманию разработку такого практико-ориентированного урока математики, который прошёл успешную апробацию в С(К)ОУ VIII вида.

УРОК – ПРАКТИКУМ

(сообщение новых знаний и формирование жизненных компетенций)

- Интегрированный урок *направлен* на всестороннее развитие личности воспитанников с особыми образовательными потребностями, призван формировать практические навыки оформления бланка оплаты за газ, тем самым способствовать выполнению социального заказа общества – интеграция лиц с ограниченными возможностями здоровья в общество.
- Содержание урока спланировано с учётом психолого-физических возможностей учащихся, урок направлен на реализацию практической деятельности и формирования жизненных компетенций. Особое значение имеет тот факт, что урок также учитывает реализацию социальных и личностных потребностей учащихся, используется личный жизненный опыт воспитанников, что особенно актуально для воспитанников с интеллектуальным недоразвитием.

- Урок способствует развитию познавательного интереса, преодолению интеллектуальной пассивности, формированию жизненно-практических навыков (оформление бланка оплаты за газ, вычисления объёма и стоимости потреблённого газа).
 - Коррекционно-воспитательное значение урока заключается в том, что он способствует компенсации дефектов как познавательной деятельности учащихся с нарушениями развития интеллекта - стимулируют, прежде всего, развитие аналитико-синтетической функции мышления, так и личности, способствуя формированию и развитию качеств, позволяющих адаптироваться в социуме.
 - Предложенная структура урока помогает добиться целостности изложения материала, рациональной смены видов деятельности и позволяет избежать перегрузки учащихся.
- 

Характеристика учащихся по классификации М.С. Певзнер.

Задания дифференцированы по объёму и степени сложности для трёх групп учащихся классификации по Певзнер.

1-ая группа учащихся с неосложнённой формой олигофрении.

Это дети, у которых недоразвитие познавательной деятельности не сопровождается грубыми нарушениями эмоционально-волевой сферы.

2-ая группа учащихся – олигофрения, осложнённая нарушениями нейродинамических процессов.

Дети, у которых недоразвитие познавательной деятельности и мышления сопровождается нарушением нейродинамики и снижением работоспособности.

3-я группа учащихся – это дети со стойким недоразвитием познавательной деятельности и мышления, а также локальными поражениями речи, пространственных синтезов.

МАТЕМАТИКА С ЭЛЕМЕНТАМИ ЭКОНОМИКИ

Тема урока: *«Оплата за природный газ».*

(интегрированный урок: математика, СБО, ИКТ)

Педагогический замысел урока

ознакомить с алгоритмом заполнения бланка оплаты за природный газ.

Задачи:

Образовательные: учить вычислять стоимость оплаты за потреблённый газ, совершенствовать навык замены именованного числа десятичной дробью, вычислительные навыки с использованием калькулятора.

Воспитательные: работоспособность, организованность.

Коррекционно-развивающие: развитие познавательной активности, коррекция мыслительной деятельности аналитико-синтезированными методами, коррекция вербальной памяти посредством работы с квитанцией, формирование навыка применения приобретённых знаний для интеграции в социум.

Основные термины и понятия: объём газа, кубический метр, тариф.

Оборудование: демонстрационный бытовой газовый счётчик, образец квитанции, бланки квитанций по количеству учащихся, инд.карты, калькуляторы, ребус, проектор, видеосюжеты о добыче и транспортировке природного газа и сайт о тарифах, презентация поэтапного заполнения квитанции, компьютерная игра «Агент домашней безопасности». Сайты: gazzi.ru и newtariffs.ru

ПЛАН УРОКА

▣ 1. Организационный момент.

*Начинается урок, он пойдёт ребятам
впрок.*

*Постарайтесь всё понять, учитесь
правильно считать.*

▣ 2. Актуализация знаний.

Разгадайте слово. (*газ*)

Тема урока «Оплата за природный газ».

Природный газ – это полезное
ископаемое. Газ не имеет запаха, он
невидим, горюч, не имеет формы.

Сейчас вы узнаете, где добывают и как
транспортируют природный газ.

Внимание на экран.

Где используют природный газ?

Назовите бытовые газовые аппараты.

▣ Ребус

▣ Видеосюжет

3. Интеграция с СБО.

Вспомните правила по технике безопасности при эксплуатации бытовых газовых аппаратов.

- Плакат Сайта gazzi.ru

4. Объяснение нового материала.

Перед вами прибор, который фиксирует объём израсходованного газа. Это бытовой газовый счётчик.

- Демонстрационный газовый счётчик

На панели счётчика находится окошко с цифрами.

Их всего 8, 5 –чёрным цветом, 3 – красным.

В квитанцию записывают только цифры, отмеченные чёрным цветом.

Назовите единицы измерения газа. (кубический метр).

- Куб. м

Назовите текущие показания счётчика. (2 530)

Знакомство с бланком оплаты за природный газ

- **Оплата** производится за октябрь месяц.
 - **Вид платежа** – природный газ.
 - **Бланк** состоит из двух частей – извещение и квитанция.
 - **Извещение** остается в кассе, где произведена оплата, а квитанцию вы должны хранить в течение 3-х лет.
 - **В квитанции** вы можете найти адрес и режим работы организации, куда необходимо обращаться по интересующим вас вопросам.
 - Также указан **срок оплаты** и **цена** 1 кубического метра газа – 3,292
- Презентация «Извещение»

Оформление извещения

Текущие показания на панели счётчика, переданные показания переписывают из предыдущей квитанции.

Приступим к выполнению необходимых вычислений.

Включите калькуляторы

1 этап – заполнить графу объём, для этого из текущих показаний вычтем переданные показания;

2 этап - заполнить графу к оплате, умножаем на 3,292

Полученный результат вносим в графу к оплате.

Оформление квитанции

Переписать данные из извещения в квитанцию.

Индивидуальн
ая помощь
затрудняющ
имся
учащимся

5. Практическая работа «Заполнение бланка оплаты за газ». (за ноябрь месяц)

- - впишите свои инициалы в графу абонент;
- - внесите показания счётчика;
- - расчёт объёма газа;
- - расчет стоимости газа;
- - подпись и дата;
- - переписать данные из извещения в квитанцию

□ Индивидуальная работа с затрудняющимися уч-ся, пропедевтика ВОЗМОЖНЫХ ошибок у уч-ся 3 группы.

6. Самостоятельная работа.

Проверь себя!

Предложить уч-ся самостоятельно с опорой на проверочный лист выполнить проверку выполнения заданий и оценить свою работу.

6. Интеграция с ИКТ

Информация «О тарифах» на сайте в сети интернет.

□ newtariffs.ru

На уроке ИКТ вы продолжите знакомство с информацией сайта «Тарифы»

7. Итог урока. Оценки.

Что нового узнали? Чему научились?

Пригодятся ли полученные знания и навыки в дальнейшей самостоятельной жизни?

Интеграция с ИКТ

Проверить знание правил безопасности при эксплуатации газового оборудования вам поможет компьютерная игра «Агент национальной безопасности».

Займите свои рабочие места у компьютера.

Желаю успехов.

Компьютерная игра «Агент национальной безопасности». Сайт gazzi.ru

ВЫЧИСЛИТЕЛЬНЫЙ ПРАКТИКУМ с использованием калькулятора «РАСЧЁТ ОПЛАТЫ ЗА ПРИРОДНЫЙ ГАЗ»

Задание №1

Для 1 группы учащихся классификации Певзнер

Последние переданные показания 2560

Текущие показания 2600

Объём			
Цена	3,292	К оплате	

Задание № 2

Самостоятельная работа

Последние переданные показания

Текущие показания 2675

Задание №1

Для 2 группы учащихся классификации Певзнер

Последние переданные показания 2560

Текущие показания 2580

Объём			
Цена	3,292	К оплате	

Задание №2

Самостоятельная работа

Последние переданные показания

Текущие показания 2590

Для 3 группы учащихся классификации Певзнер

- Последние переданные показания 2560
- Текущие показания 2565

Объём			
Цена	3,292	К оплате	

РАЗГАДАЙ СЛОВО



~~Л~~

При запахе газа



04



Нельзя оставлять включенную газовую плиту без присмотра

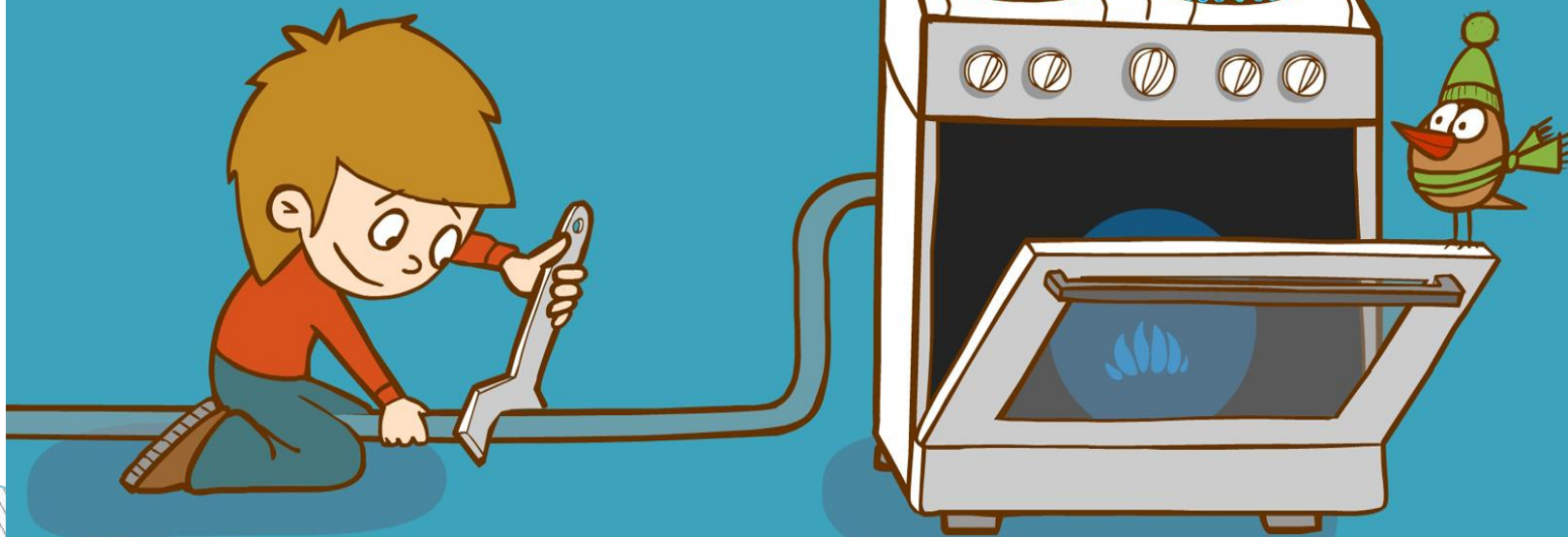
Если в помещении пахнет газом, **нельзя** зажигать огонь и пользоваться электрическими приборами



Правила безопасного обращения с газовыми приборами

Газовые приборы **нельзя** ремонтировать самостоятельно. Это должен делать только специалист. Его можно вызвать по телефону «04»

Газовую плиту **нельзя** использовать для обогрева помещения



При запахе газа



1

открой окна и двери

2



выйди на улицу

3



позвони по телефону

04





Если в помещении пахнет газом, **нельзя** зажигать огонь и пользоваться электрическими приборами



**ЕДИНИЦЫ ИЗМЕРЕНИЯ
ОБЪЕМА ГАЗА**

***КУБИЧЕСКИЙ
МЕТР***

ИЗВЕЩЕНИЕ
 № 201010101796 от 20.11.2010
 за октябрь 2010г.
 Вид платежа: Природный газ

ООО "Росгазпром" Шахтинский участок
 № 4070281000010000749 в филиале ГТБ (ОАО) г. Ростов-на-Дону
 БИК 046015968, ОГРН/ОК 610071100, ОГРН/ОС 61972896
 ИНН 6167049710, КПП/ОС 62250001

Лицевой счет:	4 4 5 8		
Адрес:	346500, Центр, пер Тюменский, 72		
Абонент:	Иванов Иван Иванович		
	Последние переданные показания	2515	
	Текущие показания	2530	
Объём	15	Коэфф-нт	1,0
Цена	3,292	К оплате	43,38
Место расположения счетчика		В отапливаемом помещении	
Дата очередной поверки счетчика		14.08.2014	
Аванс(переплата) _____			
Итого к оплате за октябрь			43р 38к
Пеня			_____
Всего к оплате с учётом пени			43р 38к
Подпись плательщика		Дата	

КВИТАНЦИЯ
 № 201010101796 от 20.11.2010
 за октябрь 2010г.
 Вид платежа: Природный газ

Шахтинский участок, пр. Победы революции, 111, тел. 23-67-99			
Лицевой счет:	4 4 5 8		
Адрес:	346500, Центр, пер Тюменский, 72		
Абонент:	Иванов Иван Иванович		
	Последние переданные показания	2515	
	Текущие показания	2530	
Объём	15	Коэфф-нт	1,0
Цена	3,292	К оплате	43,38
Место расположения счетчика		В отапливаемом помещении	
Дата очередной поверки счетчика		14.08.2014	
Аванс(переплата) _____			
Итого к оплате за октябрь			43р 38к
Пеня			_____
Всего к оплате с учётом пени			43р 38к
Подпись плательщика		Дата	
Последнее поступившее платеж: 09.10.2010, сумма 43,38 руб			

Срок оплаты до 10 ноября
 2010г.

Адрес Шахтинского участка ООО "Росгазпром"
 г. Шахты, пр. Победы революции, 111,
 тел. 23-67-99

Работы работы поваров, среда с 8-00 до 17-00
 Пятница, суббота с 8-00 до 15-00
 Вторник, четверг прием граждан нет

ИЗВЕЩЕНИЕ
 № 201010101796 от 20.11.2010
 за октябрь 2010г.
 Вид платежа: Природный газ

ООО «Ресторанная компания Шахтинский участок»
 № 40702810000210000749 в филиале с ГИЕ (ОАО) в Ростове-на-Дону.
 БИК 046015068, ОГРН/ОГРНИП 010071100, ОКПО 81872896
 ИНН 6167049710, КПП/ИП: 6290001

Лицевой счет:	4 4 5 8		
Адрес:	346500, Центр, пер Тюменский, 72		
Абонент:			
	Последние переданные показания	2530	
	Текущие показания	2560	
Объем		Коэфф-нт	1,0
Цена	3,292	К оплате	
Место расположения счетчика		В отапливаемом помещении	
Дата очередной поверки счетчика		14.08.2014	
Аванс(переплата)		_____	
Итого к оплате за октябрь		_____	
Пеня		_____	
Всего к оплате с учётом пени		_____	
Подпись плательщика		Дата	

КВИТАНЦИЯ
 № 201010101796 от 20.11.2010
 за октябрь 2010г.
 Вид платежа: Природный газ

Шахтинский участок, пр. Победы революции, 111, тел. 23-67-99

Срок оплаты до 10 ноября
 2010г.

Лицевой счет:	4 4 5 8		
Адрес:	346500, Центр, пер Тюменский, 72		
Абонент:			
	Последние переданные показания	2530	
	Текущие показания	2560	
Объем		Коэфф-нт	1,0
Цена	3,292	К оплате	
Место расположения счетчика		В отапливаемом помещении	
Дата очередной поверки счетчика		14.08.2014	
Аванс(переплата)		_____	
Итого к оплате за октябрь		_____	
Пеня		_____	
Всего к оплате с учётом пени		_____	
Подпись плательщика		Дата	

Адрес Шахтинского участка ООО Ресторанная компания
 г. Шахты, пр. Победы революции, 111,
 тел. 23-67-99

Работы ведутся по понедельникам, среда с 8-00 до 17-00
 Пятница, суббота с 8-00 до 15-00
 Вторник, четверг прием граждан нет

Последнее поступление оплаты: 09.10.2010, сумма 4938 руб

ИЗВЕЩЕНИЕ
 № 201010101796 от 20.11.2010
 за октябрь 2010г.
 Вид платежа: Природный газ

ООО "Ростовградгаз" Шахтинский участок
 № 4070281 0000010000749 в филиале с ГПБ (ОАО) п. Ростов-на-Дону.
 БИК 046015968, ОГРН/ОК 610071100, ОКПО 81572896
 ИНН 6167049710, КПП/ПБ: 825 0001

Лицевой счет:	4 4 5 8		
Адрес:	346500, Центр, пер Тюменский, 72		
Абонент:			
	Последние переданные показания		2530
	Текущие показания		2560
Объём	30	Коэфф-нт	1,0
Цена	3,292	К оплате	
Место расположения счётчика		В отапливаемом помещении	
Дата очередной поверки счётчика		14.08.2014	
Аванс(переплата) _____			
Итого к оплате за октябрь _____			
Пеня _____			
Всего к оплате с учётом пени _____			
Подпись плательщика _____		Дата _____	

КВИТАНЦИЯ
 № 201010101796 от 20.11.2010
 за октябрь 2010г.
 Вид платежа: Природный газ

Шахтинский участок, пр. Победы революции, 111, тел. 23-67-99

Срок оплаты до 10 ноября
 2010г.

Лицевой счет:	4 4 5 8		
Адрес:	346500, Центр, пер Тюменский, 72		
Абонент:			
	Последние переданные показания		2530
	Текущие показания		2560
Объём	30	Коэфф-нт	1,0
Цена	3,292	К оплате	
Место расположения счётчика		В отапливаемом помещении	
Дата очередной поверки счётчика		14.08.2014	
Аванс(переплата) _____			
Итого к оплате за октябрь _____			
Пеня _____			
Всего к оплате с учётом пени _____			
Подпись плательщика _____		Дата _____	
Последнее по счету число оплаты: 09.10.2010, сумма 4838 руб			

Адрес Шахтинского участка ООО Ростовградгаз
 п. Шахты, пр. Победы революции, 111,
 тел. 23-67-99

Работы по поверке мн. сред. с 8-00 до 17-00
 Платежи, суббота с 8-00 до 13-00
 Вторник, четверг: приём граждан поэт

ИЗВЕЩЕНИЕ
 № 201010101796 от 20.11.2010
 за октябрь 2010г.
 Вид платежа: Природный газ

ООО "Росток-электрик" Шахтинский участок
 № 40702810000210000749 в филиале ГТБ (ОАО) г. Ростов-на-Дону
 БИК: 046013968, ОГРН: 010071100, ОКТО: 01872896
 ИНН: 6167049710, КПП: 610250001

Лицевой счет:	4 4 5 8		
Адрес:	346500, Центр, пер Тюменский, 72		
Абонент:			
Последние переданные показания			2530
Текущие показания			2560
Объём	30	Коэфф-нт	1,0
Цена	3,292	К оплате	98р 76к
Место расположения счётчика		В отапливаемом помещении	
Дата очередной поверки счётчика		14.08.2014	
Аванс(переплата)			
Итого к оплате за октябрь			98р 76к
Пеня			
Всего к оплате с учётом пени			98р 76к
Подпись плательщика		Дата	

КВИТАНЦИЯ
 № 201010101796 от 20.11.2010
 за октябрь 2010г.
 Вид платежа: Природный газ

Шахтинский участок, пр. Победы революции, 111, тел. 23-67-99

Лицевой счет:	4 4 5 8		
Адрес:	346500, Центр, пер Тюменский, 72		
Абонент:			
Последние переданные показания			2530
Текущие показания			2560
Объём	30	Коэфф-нт	1,0
Цена	3,292	К оплате	98р 76к
Место расположения счётчика		В отапливаемом помещении	
Дата очередной поверки счётчика		14.08.2014	
Аванс(переплата)			
Итого к оплате за октябрь			98р 76к
Пеня			
Всего к оплате с учётом пени			98р 76к
Подпись плательщика		Дата	
Последнее поступившее платеж: 09.10.2010, сумма 40,38 руб			

Срок оплаты до 10 ноября
 2010г.

Адрес Шахтинского участка ООО "Росток-электрик"
 г. Шахты, пр. Победы революции, 111,
 тел. 23-67-99

Работы по ремонту: понедельник, среда с 8-00 до 17-00
 Пятница, суббота с 8-00 до 15-00
 Вторник, четверг прием граждан нет

Progaz.flv