



Обзор программного обеспечения для автоматизации функций

ЛОГИСТИКИ

Доклад на конференции

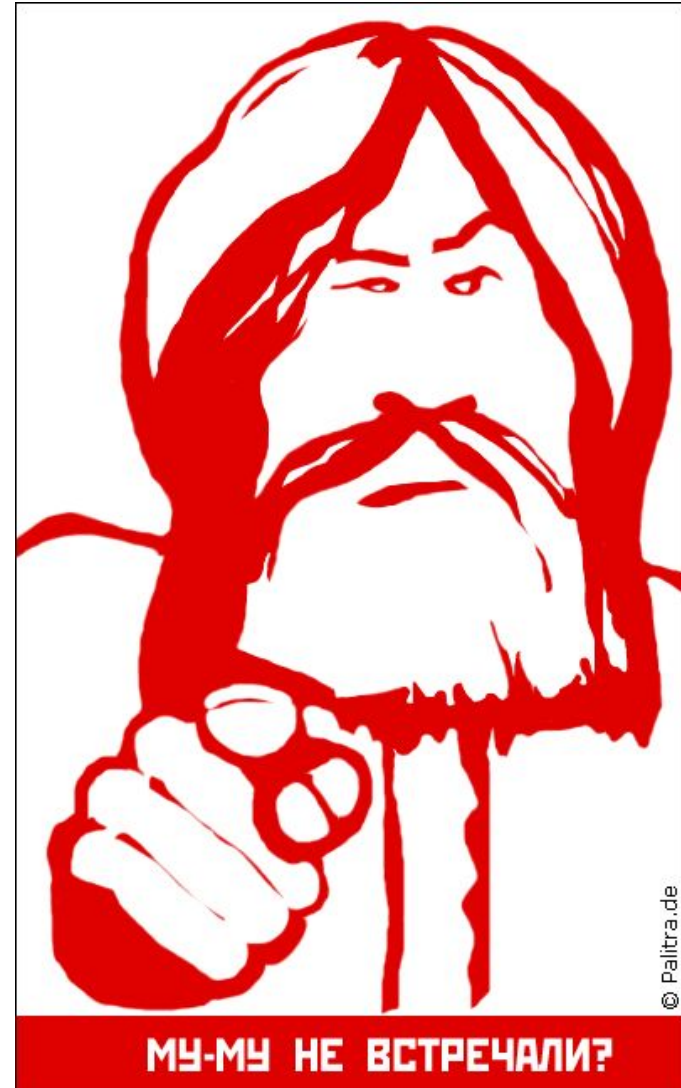
г. Хабаровск

Шиков Виктор Олегович

ООО «Тримас Групп»

Автоматизируемые части ЛОГИСТИКИ

- Управление складом.
- Транспортная логистика – контроль и маршрутизация международных/междугородных перевозок – от автоперевозок до ж/д, контейнерных и смешанных.
- Транспортная логистика – маршрутизация дистрибуции и развоза по торговым точкам.
- Управление закупками и запасами.
- Управление цепями товародвижения/ поставок.



Классификация программ

- Файлы в Excel.
- Модули больших ERP-систем.
Например: Ахapta, Navision, Sap R3 и др.
- Отдельные модули, выступающие в роли «навески» на корпоративную систему компании.
- Заказные модули.
- «Самописные» модули.
- Web-сервисы.



Файлы в Excel



Модули больших ERP-систем

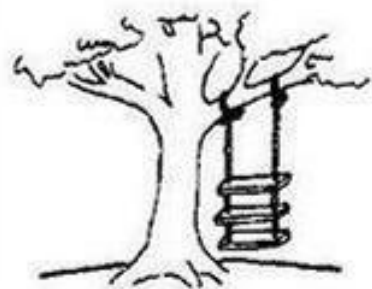
Минусы:

- Требуют приобретения и внедрения дорогой «базовой» системы.
- Зачастую - примитивная логика, несколько простейших методов

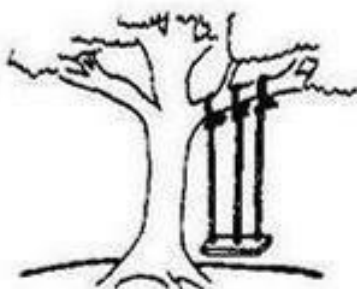
Плюс:

Работа в одном информационном поле – минимизируются проблемы совместимости данных.

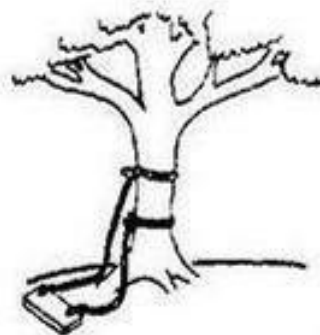




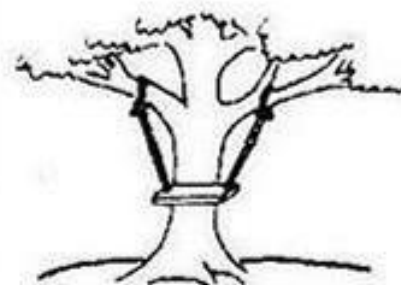
Так было поставлено задание



Так его поняли разработчики



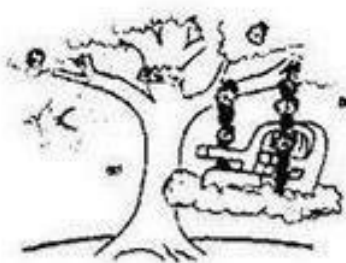
Так это решали раньше



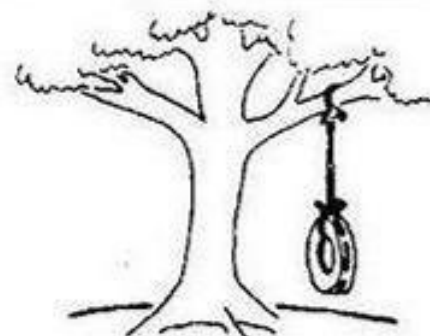
Так решили теперь



Такой она стала после отладки



Так ее преподнесли В отделе рекламы



А так ... ее представлял заказчик

Программы
обычно так и пишутся

Отдельные модули.



Управление складом

- Приёмка товаров на склад
- Размещение товаров на складе
- Комплектация и подготовка заказов: от планирования ресурсов до маршрутизации комплектации в соответствии с выбранной логикой.
- Отгрузка товаров со склада
- Внутри складские перемещения
- Адресное хранение, включая учёт расположения товаров/ партий на складе (оптимизация топологии)
- Планирование ресурсов.
- Инвентаризация
- KPI и система мотивации складского персонала
- вспомогательные и сервисные операции на

Управление складом наиболее известные WMS СИСТЕМЫ

- EXceed
- Solvo
- Бухта.
- "Мой склад" и др. решения на базе 1С
- Manhattan
- HighJump
- Lead
- LM7
- SwissLog и др.
- Более мелкие поставщики типа Awarda
- «самописные» системы.

Транспортная логистика

Учёт перевозок

Функционал различный:

- Учёт транспорта.
- Учёт и мониторинг контейнеров.
- Программы для ж/д перевозок
- Контроль и маршрутизация автомобильных международных/междугородных перевозок.
 - В том числе с GPS мониторингом передвижения транспортных средств:
 - mamaGPS – в первую очередь это система мониторинга людей.
 - bazaGPS – контроль ТС, груза, людей: как вместе, так и порознь.
- Для ж/д перевозок:
 - ИРС Перевозки Лестера
 - Rail от Globo
 - Gde-Vagon
 - Find-Container.ru
- Для контейнерных:
 - SBC Forwarding
 - Find-Container.ru

Транспортная логистика: маршрутизация дистрибуции/ распределения

- TopPlan: TopLogistic
- Антор LogisticsMaster
- 1С БИТ
- БОРНИКА: Автобаза
- ДТКсофт: ИАС "Грузоперевозки"
- РАРУС: Управление транспортом
- ФОРЕС: Автотранспорт
- Акселот: Управление перевозками
- ИТОВ: Центр логистики
- ESRI: ArcLogistics Route
- CDC: ОПТИМУМ ГИС
- Эрмасофт: СИТИ-Доставка
- SIGMA (в прошлом ТЛКА)
- «Деловая Карта» от Ингит.
- Сити-Доставка
- logist1c.ru



Транспортная логистика: маршрутизация дистрибуции/ развоза

Аспекты, влияющие на выбор системы
маршрутизации

- **Карта.**
- **База данных.**
- **Алгоритм расчета.**
- **Кросс платформенность.**
- **Интеграция с системами учета.**
- **Формирование отчётов и анализов.**

Транспортная логистика: маршрутизация дистрибуции/ развоза

Из отзывов

- АНТОР - очень массивная программа, видно что создана учёными а не логистами. Очень много функций ненужных, а если нужно воспользоваться, то это ПРОЦЕСС! - двумя нажатиями не решишь. Потом ,там действительно есть проблемы с выгрузкой и загрузкой в 1С. И, что самое смешное, зачастую приходилось маршруты проверять и редактировать вручную! Ну и, конечно же, цена: стоимость одного рабочего места под мои задачи АНТОР оценил в 250000рублей!!! из них установка на месте 160000рублей.
- TopPlan года 2 назад: лёгкая на первый взгляд прога. Были проблемы с зональным планированием и не было возможности выделить массив заявок непосредственно на карте и добавить их в рейс. Возможно, что что-то поменялось.
- По поводу ручного включения с карты в маршрут, менеджер неуверенно сказал, что можно. Потом еще из минусов: нет печатной формы погрузочного и маршрутного листов, невозможно в один маршрут в автоматическом режиме одновременно включить развоз и забор.
- "Работа с картой + Логистика развоза из 1С" - это тоже самое, что «Деловая Карта» от Ингит, только в более усечённом варианте, либо в другой оболочке. «Деловая Карта» на мой взгляд поинтересней.

Управление закупками и запасами

Отдельные модули, выступающие в роли «навески» на корпоративную систему компании. Наиболее распространённые и известные:

- СППР- доступна для бесплатного скачивания и пользования.
- Simple, - стоимость самой лицензии программы составляет 5600 - 8600 евро, настройка у клиента будет стоить ещё 250 евро за клиентское место, без учёта расходов на выезд специалиста.
- Inventor Sistem, - стоимость внедрения составляет от 2 млн. рублей и выше.
- Deductor Inventory Stock Optimization - стоимость внедрения от 1, 66 млн. рублей.
- Логистик Эксперт.
- и др.

Управление закупками и запасами СППР

- Доступна для бесплатного скачивания и пользования. Разработана в 2001 г.
- Одна из первых на открытом рынке в России.
- По сути, является калькулятором для сотрудника управляющего запасами и формирующего заказ поставщику.



Управление закупками и запасами

Simple

- Главный минус - полная закрытость алгоритма расчёта.



Управление рекламой и



Управление закупками и запасами

Deductor Inventory Stock Optimization



Чтение может
стать причиной
развития мозга.

Будь осторожен

Управление закупками и запасами Web-сервис



лиции.

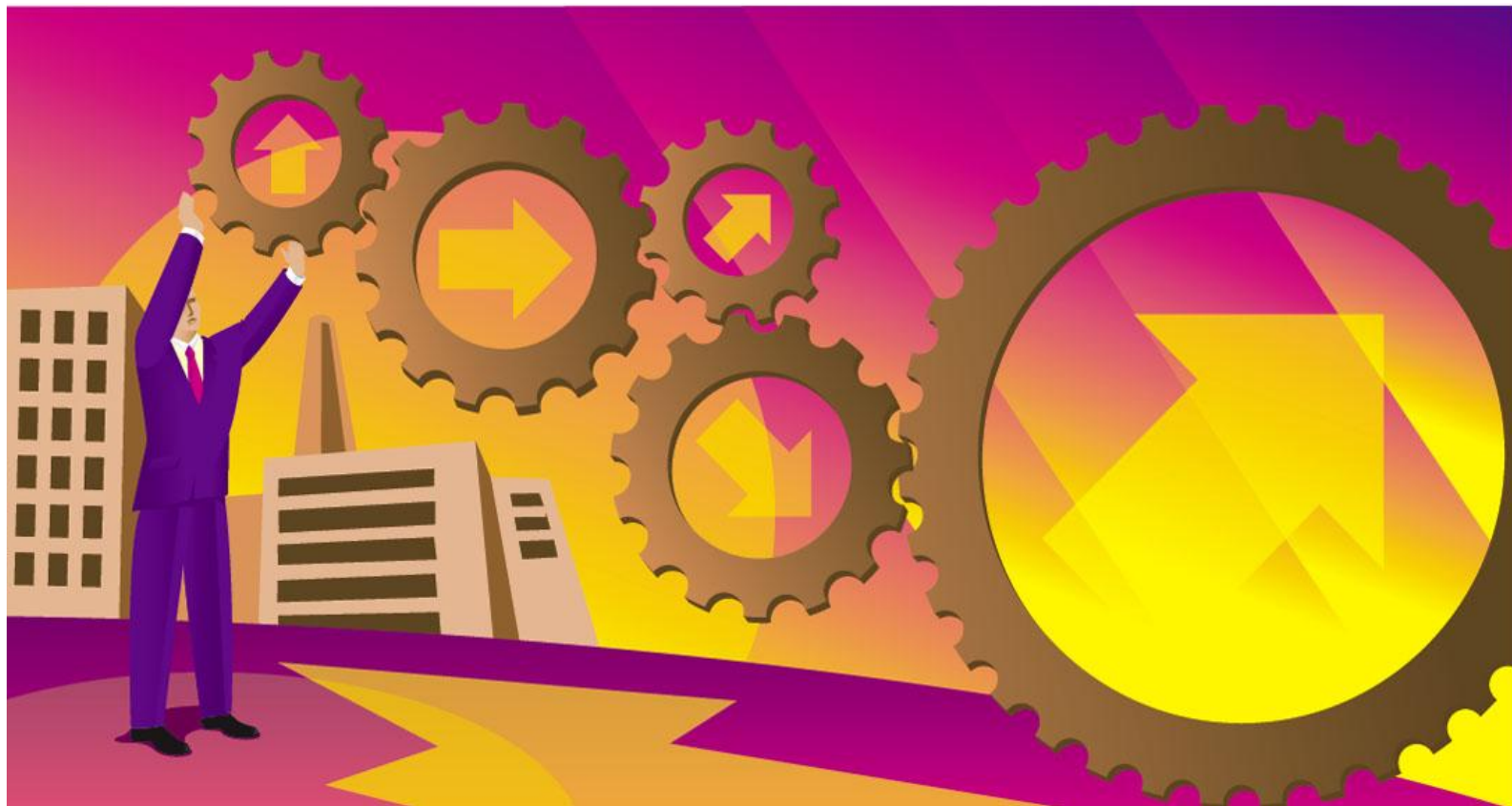
СЯТНОГО

ной группе.
ной группе.
ной группе.

BUGAGA.RU



ООО «Тримас Групп»



сайт: www.logistware.com

Тел. (499) 921-0265

Эл. почта: threemas@logistware.com