

Меловой период

Презентацию подготовила Ткачёва Алина из 9 «В»

Временной период

- Мел – меловой период – последний период Мезозойской эры, начался 145,5 миллионов лет назад и закончился 65,5 миллионов лет назад. Продолжался он около 80 миллионов лет, предшествовал третичному и четвертичному (антропогену) периодам.

Материки раскалываются...

В течение мелового периода продолжался раскол материков. Лавразия и Гондвана распадались на части. Южная Америка и Африка удалялись друг от друга, и Атлантический океан становился все шире и шире. Африка, Индия и Австралия также начали расходиться в разные стороны, и к югу от экватора в итоге образовались гигантские острова.

Найди 7 отличий:



У этих шишечек секвойи разница в 80 млн. лет!

Флора в меловом периоде

В меловом периоде впервые появляются покрытосеменные - цветковые растения, вследствие чего появились и новые насекомые – опылители растений. Всё большее число растений того времени приобретало современный вид.

Фауна в меловом периоде

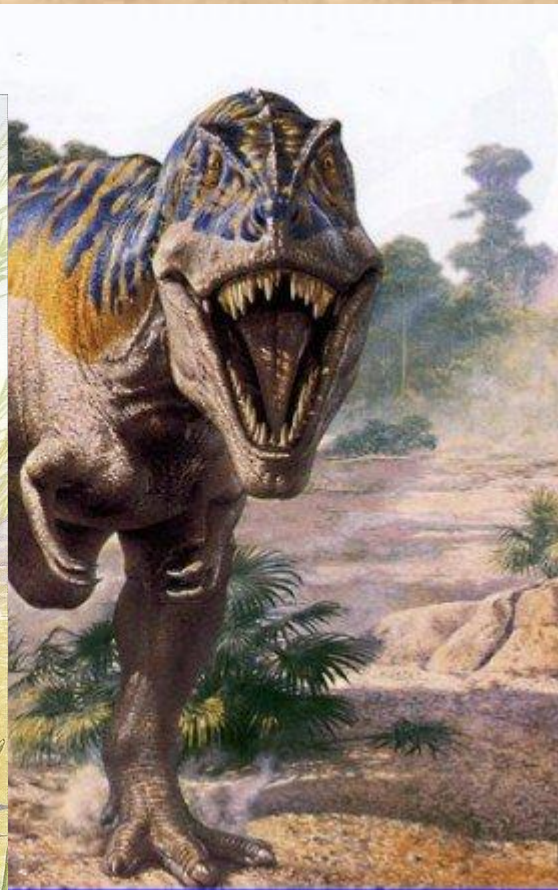
Наземных животных того времени – динозавров можно разделить на

1. Ящеротазовые (хищники, травоядные) – тираннозавры, тарбозавры,, бронтозавры
 2. Птицетазовые (травоядные) – цератопсы, игуанодоны, стегозавры
- . Это был период расцвета гигантских ящеров – многие динозавры достигали 5-8 метров в высоту и 20 –ти метров в длину.

Немного о внешнем виде

Тираннозавр

- Стегозавр -->



Фауна (продолжение)

Кр
за
хи
Та
ле
мс
пт
пт

Ме
ди
бо
ме
мл

скелетов, при этом уже выделены группы
копытных, насекомоядных, хищников и приматов.



и.

икса,
е

их. В
ные

Новые виды

- Возникла в меловом море, занимала место пелиозавров и других животных.

Очень большие были шлемники, брахиоподы, моллюски появились одиночные кубки, а



Она из групп ящериц и хищники конца меловой длины. В крупных хищников пелиозавры, а также акулы, часть из

спозвоночных, шлемники, и двустворчатых моллюсков играли роль, похожи на башни была похожа на крышечка.

СПАСИБО ЗА ВНИМАНИЕ!!!