

Тест Пол



Инновационный гендерный тест, уникальность которого заключается в том, что он позволяет определить абсолютно безопасным методом с высокой точностью пол будущего ребенка на ранних сроках беременности всего за 10 минут!

ИННОВАЦИОННЫЙ ГЕНДЕРНЫЙ ТЕСТ ПО ОПРЕДЕЛЕНИЮ ПОЛА РЕБЕНКА УЖЕ НА 8-9 НЕДЕЛЕ БЕРЕМЕННОСТИ

Мальчик ? Девочка

ЕСЛИ УЗИ НЕ МОЖЕТ

Тест Пол

www.testpol.ru **ЗАЧЕМ ГАДАТЬ** **ПОРА УЗНАТЬ!**

ПОЗВОЛЯЕТ С ТОЧНОСТЬЮ 90% ОПРЕДЕЛИТЬ ПОЛ БУДУЩЕГО РЕБЕНКА ВСЕГО ЗА 10 МИНУТ

Соотношение полов очень тонко регулируется самой природой.

Но несмотря на это, многие будущие родители пытаются либо спланировать пол будущего ребенка всеми известными способами, либо уже беременные прибегают ко всевозможным методам определения пола зачатого ребенка.



Определение пола будущего ребенка связано с несколькими причинами. Самой главной из них является - любопытство. Занятно, что 90% будущих родителей желают знать как можно раньше, кто у них будет. Из них 87% будут рады появлению малыша любого пола, лишь бы он был здоров, но хотят знать заранее, чтобы подготовить приданое, сделать правильный ремонт и начать придумывать имя. Остальные, кто хотел конкретно мальчика или девочку хотят знать как можно раньше, чтобы принять меры или иметь больше времени морально настроиться и изменить свой взгляд на появление ребенка другого пола. Что касается последних, внимания заслуживают лишь те, определение пола для которых относится к медицинским показаниям (будущие родители – носители каких-либо наследственных заболеваний, которые передаются лишь только по мужской или женской линии. К примеру, заболеваний, связанных с X-хромосомой (гемофилией), которое встречается только у представителей мужского пола).

Методов и способов планирования пола будущего ребенка, определения его уже после зачатия огромное множество. Так как мы представляем новейшую разработку, приведем только научно-обоснованные из них, и более подробно - самые популярные:

Обзор методов по определению пола будущего ребенка. Преимущества и недостатки.



*** Достоверность получаемых результатов — 99%, но данные тесты используют инвазивный проникающий) метод диагностики, могут быть причиной механических повреждений плода и непосредственно стать причиной его гибели, а так же причиной нарушения здоровья матери. Являются довольно дорогостоящими, и их проводят не во всех клиниках.**

Сложные тесты, используемые по медицинским показаниям.

Амниоцентез*

На сроке 16–18 недель через маленький прокол забирается небольшое количество околоплодной жидкости и исследуется ее хромосомный состав.

Кордоцентез*

Этот метод исследования похож на предыдущий, только для исследования берется пуповинная кровь плода. Делают его в те же сроки, что и амниоцентез.

Биопсия ворсин хориона*

Проводят обычно между 10-й и 12-й неделями беременности. Для проведения такого теста берётся образец клеток ворсин хориона и исследуется на наличие дефектов. Ворсины хориона представляют собой мелкие пальцеобразные выросты, которые находятся в плаценте. Генетический материал этих ворсинок идентичен такому же у плода.

Система MicroSort

Результат 100%. Смысл заключается в разделении сперматозоидов на «женские» и «мужские» еще до зачатия. Правда, метод это непростой и довольно дорогостоящий, да еще и беременеть придется при помощи ЭКО. А беременность при таком методе имеет множество недостатков.

Распространенные способы определения пола будущего ребенка

Ультразвуковое исследование (УЗИ)

Во-первых, медики не рекомендуют делать ультразвуковое исследование исключительно с целью **определения пола ребенка**. К медицинским показаниям для **определения пола** относятся: возможность наследственных заболеваний; необходимость выявления некоторых генетических состояний, определение двойни.

Во-вторых, согласно мировым стандартам, УЗИ плода производится в строго определенные сроки:

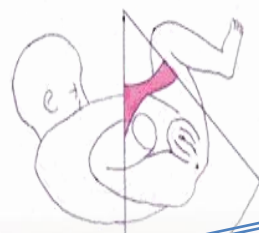
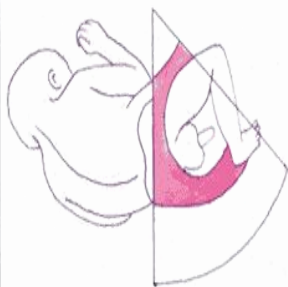
4-6 недель. Выявление внематочной беременности.

12-13 недель. На этом сроке выявляется наличие грубых пороков развития.

23-25 недель. Лучше всего видна анатомия органов плода.

35-37 недель. При доношенной беременности, когда целесообразно определить зрелость плаценты, количество околоплодных вод, массу плода.

Точность определения **пола ребенка** зависит прежде всего от срока беременности и, к сожалению, от опыта специалиста. До 8-й недели развития гениталии эмбриона не дифференцированы. Процесс их формирования заканчивается к 10-12 неделям беременности. По мнению большинства ученых, идентификация **пола ребенка** возможна только с 15-й недели беременности. Определение мальчика заключается в обнаружении мошонки и полового члена; девочки — в визуализации больших половых губ. Одной из ошибок при идентификации **пола ребенка** бывает принятие петли пуповины или пальцев кисти плода за половой член. Иногда у девочек внутриутробно наблюдается проходящий со временем отек половых губ, которые ошибочно принимаются за мошонку. Бывают случаи, когда плод «прячет» мужское достоинство за плотно сжатыми ножками и по причине своей излишней стыдливости «обзывается» девочкой.



Ультразвуковые волны при определённых обстоятельствах могут негативно влиять на жизнедеятельность плода. Точность УЗИ после 17-й недели беременности в отношении определения пола малыша по статистике составляет 85-87% независимо от пола.

Оптимальный срок для ответа на заветный вопрос — 23-25 недель беременности. Плод достаточно подвижен и при терпеливой настойчивости врача УЗИ, скорее всего, покажет, кто он таков. При доношенной беременности (с 37 недель) определение **пола ребенка** бывает затруднительно из-за его больших размеров и малой подвижности.



ДНК-тест

Определить пол ребенка с помощью ДНК теста можно уже с 8-10 недели после зачатия в лабораторных условиях с вероятностью 95%. Научно доказано, что кровь беременной женщины содержит небольшое количество особой ДНК плода, которая содержится в хромосомах, две из которых, X и Y, являются хромосомами пола. С помощью ДНК теста определяется наличие Y-хромосомы в крови матери, что однозначно свидетельствует о будущем рождении мальчика, отсутствие Y-хромосомы - девочки.

Срок исследования 5-10 рабочих дней без учета доставки образцов в лаборатории, которые находятся за пределами РФ. Стоимость такого теста составляет от 420\$ без учета почтовых расходов.

ТестПол

Этот тест похож на предыдущий, только для исследования берется не кровь, а моча будущей мамы. Подробное описание, история происхождения и выводы описаны далее.

Проводится в домашних условиях с результатом через 10 минут! Стоимость данного теста составляет от 50-60\$. Лабораторные испытания показывают 90% точности.



История и статистика продаж.

В США, в 2007 году группа предпринимателей выпустила на рынок тест на определения пола ребенка «Intelligender» (в России зарегистрирован как «ТестПол»). Уникальность теста в том, что можно определить пол ребенка на 8-9 неделе после зачатия. Точность теста составляет более 87%. Тест абсолютно безопасен, проводится в домашних условиях, результат уже известен через 10 минут.

Продажи продукта в США начались в 2008 году и достигли на сегодняшний день уровня 360 000 тестов в год. Рождаемость в США на сегодняшний день составляет примерно 2 500 000 детей в год, что свидетельствует о том, что данный тест приобретает каждая 7 будущая мама (14,5% беременных). На данный момент производитель тестов выходит на рынки Бразилии, Австралии и России. В России уровень рождаемости сегодня составляет почти 2 000 000 детей в год, что свидетельствует о большой емкости рынка.

Приглашаем к сотрудничеству



Из обзора методов определения пола будущего ребенка, видны явные преимущества теста «ТестПол», по срокам, точности, удобству и стоимости.

Компания «ОллФам» является эксклюзивным представителем компании производителя тестов «Intelligender» на территории России, ЗАО «НДК» – единственным дистрибьютором данного продукта.

Рекомендуемый диапазон розничных цен 1600-2000 рублей в зависимости от региона.

Тест Пол. Инструкция.

Поздравляем, вы беременны.

Спасибо за то, что вы выбрали «ТестПол» «Интеллиджендер». Наш тест создан для того, чтобы вы могли легко и просто определить пол вашего будущего ребенка. Пожалуйста, полностью прочитайте инструкцию по применению теста перед началом его использования. Любые отклонения от инструкции могут привести к неправильному результату.

В нашем наборе вы найдете три предмета, необходимые для проведения теста.

1. Тест (баночка с реагентом) и этикеткой «Девочка» на одной стороне и «Мальчик» на другой.
2. Чистый стакан для сбора мочи.
3. Дозатор (шприц), используемый для сбора мочи и переливания её в тест.

Если какой-либо из этих предметов отсутствует в вашем наборе, пожалуйста, свяжитесь с нами.

Следуйте шести пунктам, приведенным ниже:

Пожалуйста, полностью прочитайте инструкцию перед тем как использовать тест.

Установите тест на плоскую ровную поверхность, и убедитесь, что все компоненты теста находятся внизу тестового стакана, перед тем как начнёте тест.

1. Соберите вашу первую утреннюю мочу в стакан (используйте только первую утреннюю мочу).
2. Снимите белую наклейку, которая находится на крышке теста, отложите её в сторону, но не выбрасывайте.
3. Используя дозатор, наберите 20 мл мочи и аккуратно влейте её в отверстие на крышке теста.
4. Наклейте обратно наклейку и быстро вращайте тест в горизонтальной плоскости в течение 10 секунд! **Не трясите тест!**
5. Поставьте тест на ровную белую поверхность. Не трогайте тест в течение следующих 5 минут.
6. Не беря тест в руки и не трясая баночку с тестом, определите результат теста на глаз по истечении 5 минут и сравните цвет с цветовой схемой «мальчик—девочка» на внешней стороне банки с тестом. Полностью тест прекращает действие через 8 минут, и дальнейшее изменение цвета не имеет значения.

Полная инструкция для выполнения теста по определению пола ребенка

Важно:

Необходимо воздержаться от незащищенного полового контакта в течение 48 часов до теста. Если в данный момент вы принимаете гормон прогестерон, то для применения теста вам необходимо в течение 10 дней воздержаться от приёма препарата.

Мы не рекомендуем использовать данный тест, если у вас острая форма мочевой инфекции или если вы принимаете антибиотики.



1. Как только вы проснулись, наполните стакан первой утренней мочой. Очень важно взять первую утреннюю мочу иначе это может привести к неправильному результату. После забора мочи оставьте ее в сторону и приготовьте набор для теста. Снимите белую наклейку с крышки теста. Под наклейкой находится небольшое отверстие, вам требуется сохранить эту наклейку для того, чтобы впоследствии перекрыть отверстие на тесте. Сейчас вы готовы к тесту!
2. Поместите кончик дозатора (шприц) в стакан для сбора мочи. Наберите 20 мл мочи (по отметке на дозаторе).
3. Поместите кончик дозатора в отверстие теста и аккуратно влейте мочу.
4. Немедленно приклейте наклейку на отверстие на крышке теста.
5. Возьмите тест и вращайте его лёгкими круговыми движениями по горизонтали в течение 10 секунд!
Не трясите тест!

Поставьте тест на белую поверхность (простыню, бумагу и т.д.), где вы без труда сможете определить результат. Это поможет избежать соприкосновения с другими цветами, которые могут помешать точному определению результата (цвета).

6. Оцените результат через 5 минут. Если ваша моча приобрела оттенки зеленого цвета у вас мальчик. Если ваша моча осталась примерно такого же цвета или стала ярко желтой или оранжевой, то у вас девочка.

Пожалуйста, примите к сведению, что через 8 минут, результат может измениться, и уже не будет действительным.

Примите к сведению

Вы должны определить результат теста на глаз. Не трогайте его и не трясите! Не держите сделанный тест на свету (например, на окне), так как это может исказить конечный результат.

На ярлыке тесте (и на вебсайте) вы можете найти примеры результирующих цветов, которые могут помочь вам в определении результата теста. Если вы не уверены в результате теста, наша служба поддержки покупателей будет рада помочь вам с чтением результатов теста.

Предоставление фотографии вашего результата нашему представителю также поможет нам.

Примечание:

Очень важно не трогать тестовый набор во время действия теста.

Предупреждение:

Храните тест в недоступном для детей месте. Не употреблять внутрь. Избегать контакта с кожей и глазами. В случае контакта с кожей или глазами, промойте участок соприкосновения большим количеством воды. В случае проглатывания, немедленно обратиться в медицинское учреждение. Не провоцировать рвоту. По окончании теста, утилизировать его в уличный контейнер, так как моча со временем может издавать неприятный запах. Обратите внимание, что тест может быть теплым по окончании.

Беременные женщины всего мира уже оценили возможность раннего «узнавания» пола своего растущего ребенка с тестом «Интеллиджендер». Несмотря на то, что результаты нашего теста показывают высокую степень точности, мы рекомендуем подождать пока ваш лечащий врач подтвердит пол вашего ребенка, перед выбором цвета комнаты для вашего ребенка или другими финансовыми или эмоциональными инвестициями основанными на поле ребенка.

Пожалуйста, дайте нам знать что вы думаете о тесте или поделитесь Ваши результатом!

Напишите нам на адрес электронной почты:

allfam09@mail.ru

или свяжитесь с нами по телефону:

+7 (343) 20-11-883

или оставьте отзыв на сайте:

www.all4fam.ru

Для получения ответов на Часто Задаваемые Вопросы пожалуйста обратитесь на наш вебсайт.

Если у вас возникли какие-либо проблемы с тестом, **не возвращайте** его в магазин. Свяжитесь с представителем Интеллиджендер в России для получения немедленной помощи (вы должны подтвердить покупку теста чеком или иным образом).



НАЦИОНАЛЬНАЯ ДИСТРИБЬЮТОРСКАЯ КОМПАНИЯ

Официальный дистрибьютер «IntelliGender»

www.ndcmed.ru



Продукция компании

www.intelligender.com



Компания импортер

www.all4fam.ru

Рекламная кампания

Активная рекламная кампания тестов «ТестПол»

С июня по октябрь 2010 г.,

- **в метрополитене**
(г.Москва)
- **в женских консультациях**
(г.Москва)
- **в сети интернет**
(работа на форумах, баннерная реклама, сайты с описаниями и подробностями по применению продукта, статьями специалистов, ответами на вопросы)

С ноября 2010 по апрель 2011 г.

- **в сети интернет**
(работа на форумах, баннерная реклама, сайты с описаниями и подробностями по применению продукта, статьями специалистов, ответами на вопросы)
- **СМИ**
(Московские и региональные издания)

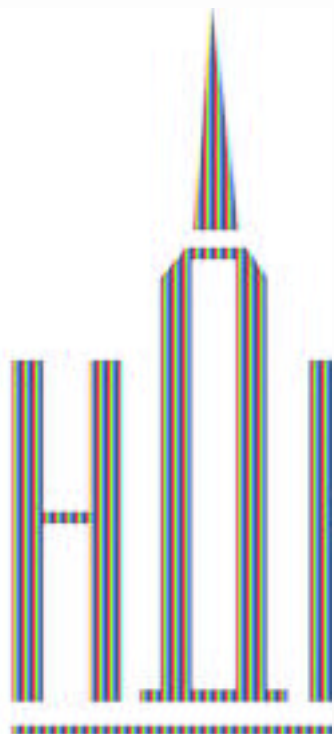




Мальчик



Девочка



Является официальным
дистрибьютором теста
«ТестПол» на территории
России

Национальная Дистрибьюторская Компания