

Тема урока: Землетрясения

Цели:

- : сформировать у учащихся представление о землетрясении как грозном явлении природы, причинах его происхождения; познакомить с зонами распространения землетрясений на Земле, их предсказанием

Землетрясения

Это грозные природные явления. В результате которых нередко гибнет много людей. Сильные землетрясения вызывают серьезные разрушения.

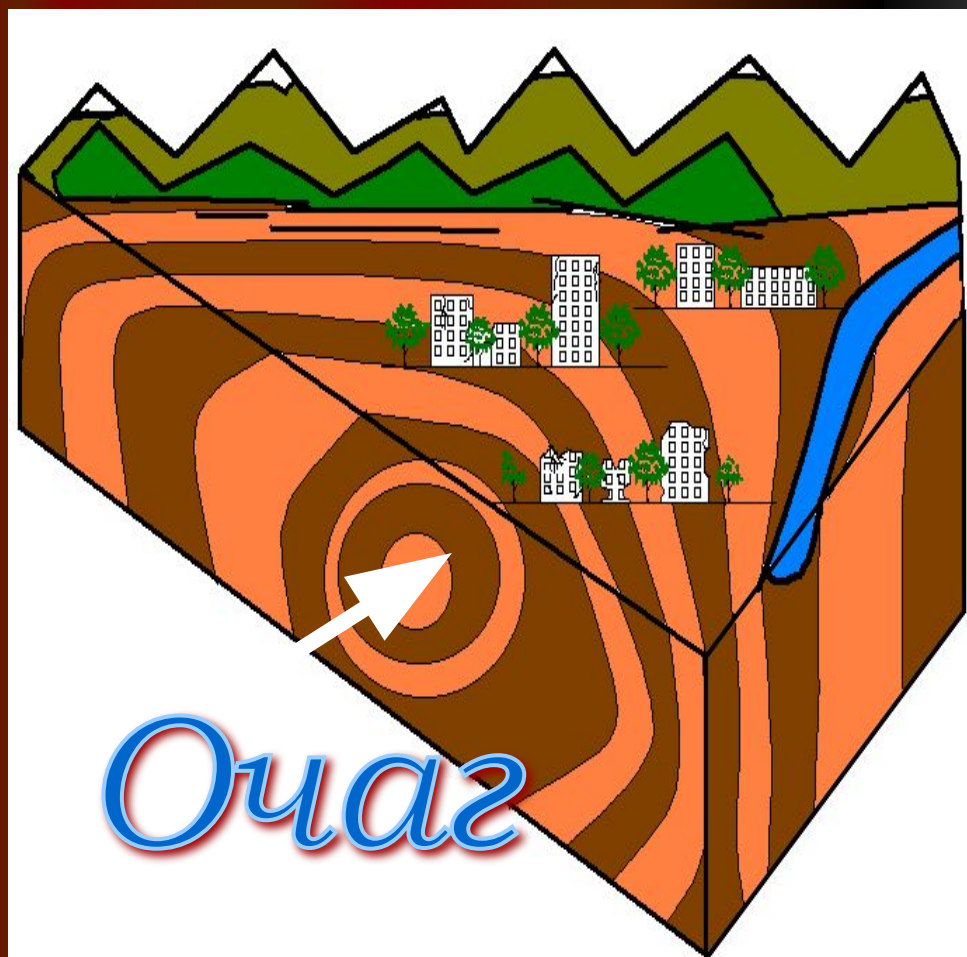
Сейсмически активные районы

- Районы, где особенно часто происходят землетрясения называют сейсмически активными

ОЧАГ

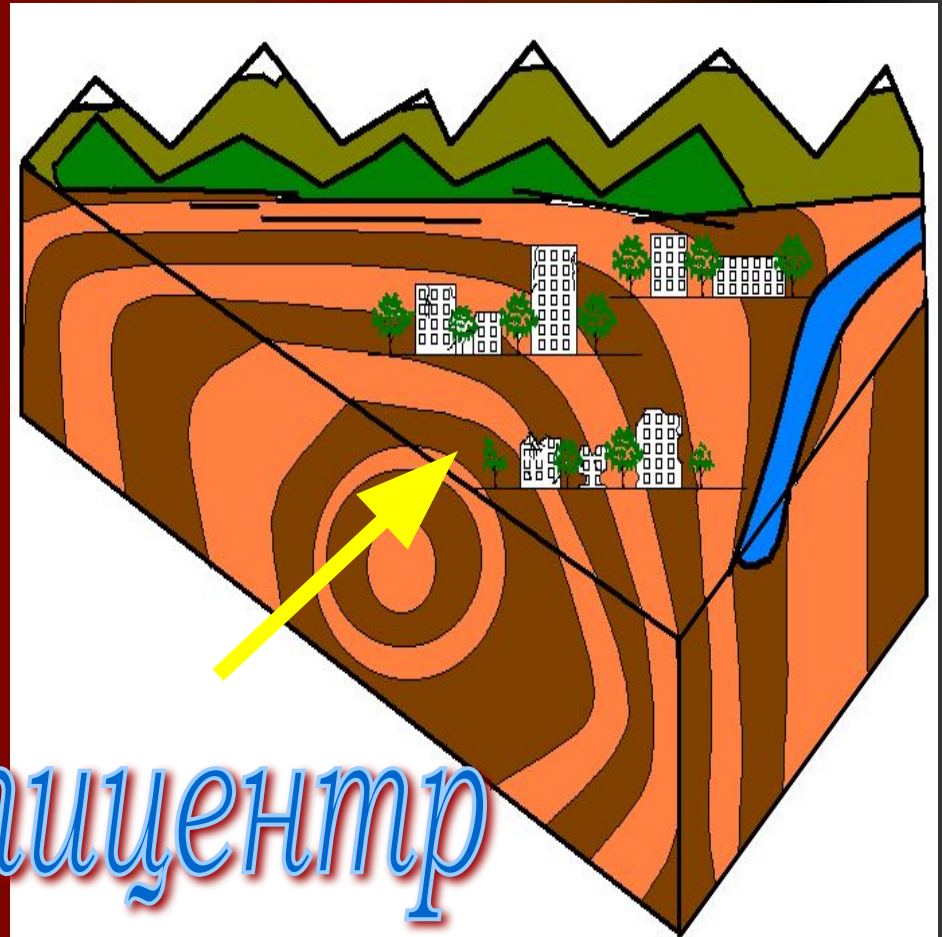
Место, где происходит сдвиг горных пород, называют очагом землетрясения.

Обычно он находится на глубине нескольких километров.



Эпицентр

Над очагом на земной поверхности расположено место наибольшего проявления землетрясения его называют эпицентром.

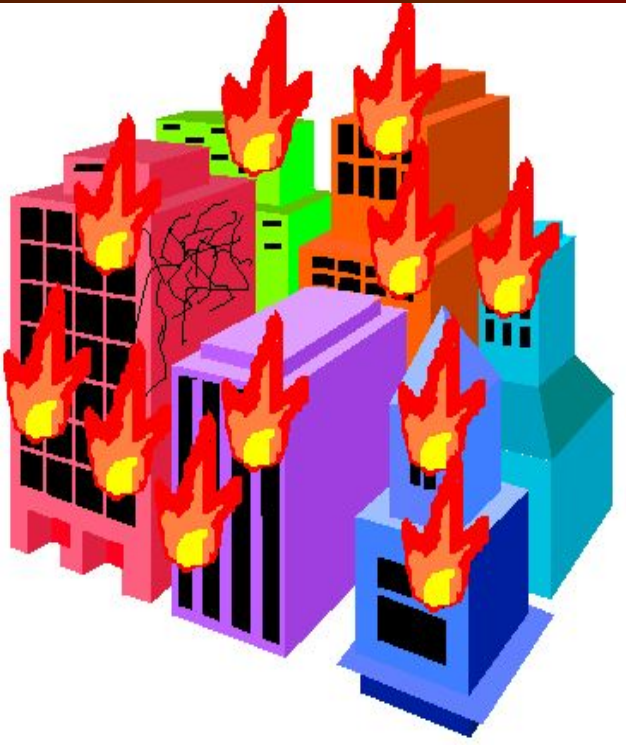


Эпицентр

СЕЙСМИЧЕСКИ АКТИВНЫЕ РАЙОНЫ ЗЕМЛИ



Последствия землетрясений



Во время землетрясений рвутся провода, возникают замыкания, пожары и разрушение креплений стен. За несколько секунд окружающая местность может стать неузнаваемой от разрушенных зданий и сооружений.

