



ДЕПАРТАМЕНТ ОБРАЗОВАНИЯ ГОРОДА МОСКВЫ
СЕВЕРО-ВОСТОЧНОЕ ОКРУЖНОЕ УПРАВЛЕНИЕ
ОБРАЗОВАНИЯ



УЧАСТНИК ГОРОДСКОГО КОНКУРСА

КАБИНЕТ ПСИХОЛОГА - 2011

Педагог-психолог
Белова Жанна
Викторовна

детский сад № **2185**





❖ **ПОСЕЩАЮТ 175 ДЕТЕЙ С НАРУШЕНИЯМИ ОПОРНО – ДВИГАТЕЛЬНОГО АППАРАТА В ВОЗРАСТЕ ОТ 2 ДО 7 ЛЕТ**

❖ **ФУНКЦИОНИРУЕТ 13 групп :**

- 10 групп - для детей с нарушениями опорно-двигательного аппарата,
- 2 группы кратковременного пребывания для детей с нарушениями в развитии,
- 1 группа кратковременного пребывания «Особый ребёнок» .





**Педагог-психолог
Белова Жанна Викторовна.
Первая квалификационная
категория**

Основная цель деятельности: формирование, сохранение и укрепление психологического здоровья детей, сотрудников и родителей.



Модель психологической работы в ГОУ д/с № 2185



Диагностика

Коррекционно-развивающая
работа

**Направления
работы
с детьми**



Психо-
профилактика

Игровое взаимодействие с детьми

Психологическое пространство детского сада



Кабинет педагога-психолога
для индивидуальной и
групповой коррекционно-
развивающей работы

Кабинет педагога – психолога
для работы с детьми по
развитию познавательных
процессов



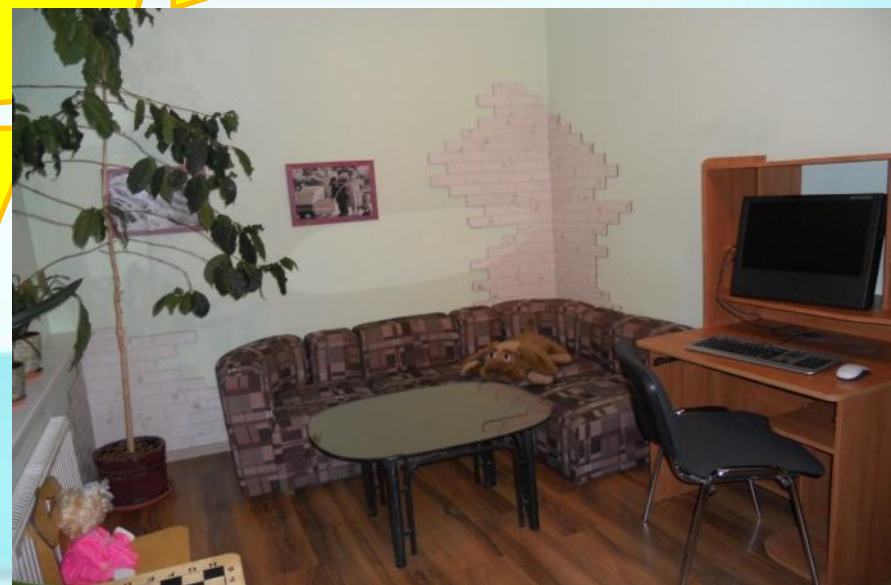
Игротека

Психологическое пространство детского сада



Сенсорная комната

Кабинет педагога –
психолога
Для консультаций



КОРРЕКЦИОННО – РАЗВИВАЮЩАЯ РАБОТА С ДЕТЬМИ

интегрированные занятия
с использованием методов и средств арттерапии.

Основные задачи занятий

- Снятие эмоционального и мышечного напряжения.
- Снижение импульсивности, тревоги, агрессии.
- Совершенствование коммуникативных навыков и творческих способностей.
- Воспитание межличностного доверия и группового сотрудничества.
- Развитие чувственного аппарата на основе сенсорных эталонов.
- Расширение эмоционального опыта.
- Развитие способности к построению ассоциативных аналогий между образами действительности и художественными образами.



СЕНСОРНАЯ КОМНАТА

Задачи:

- формирование у детей представлений о своих сенсорных возможностях;
- развитие эмоционально-волевой сферы;
- коррекция нежелательных личностных особенностей;
- обучение приемам саморасслабления, снятие психомышечного напряжения.



ИГРОТЕКА



Задачи:

- развитие умения выразить свое и чужое эмоциональное состояние с помощью вербальных и невербальных средств;
- развитие межличностного взаимодействия со сверстниками;
- формирование самооценки.



ДЕТСКИЙ САД И СЕМЬЯ. ВМЕСТЕ.

**ТРАДИЦИОННЫЕ
ФОРМЫ
ВЗАИМОДЕЙСТВИЯ**

**НОВЫЕ ФОРМЫ
ВЗАИМОДЕЙСТВИЯ**



**РОДИТЕЛЬСКИЕ
СОБРАНИЯ**



ПМПк



**ИНДИВИДУАЛЬНЫЕ
КОНСУЛЬТАЦИИ**



**ГКП
«ОСОБЫЙ РЕБЕНОК»**



**ИНФОРМАЦИОННЫЕ
РОДИТЕЛЬСКИЕ УГОЛКИ В
ГРУППАХ**



**ЭЛЕКТРОННАЯ
РОДИТЕЛЬСКАЯ ПОЧТА**

Взаимодействие с семьями воспитанников

Основные направления работы:

диагностика

- оценка степени развития ребенка и соответствие ее возрастным нормам
- оценка степени подготовки ребенка к обучению в школе
- выявление причин трудностей в эмоциональном развитии



консультирование

- рекомендации по организации занятий с ребенком на дому
- обеспечение необходимым справочным материалом по тематике заявленной проблемы.

Группа кратковременного пребывания «ОСОБЫЙ РЕБЕНОК»

Цель: всестороннее развитие ребенка в соответствии с его возможностями и максимальная адаптация к окружающей действительности.

Задачи:

- дифференциальная диагностика;
- развитие двигательных и психических функций ребенка;
- профилактика и коррекция эмоционально-личностных нарушений;
- подготовка к обучению в школе;
- социальная адаптация.



сегодня

**ИНТЕГРИРОВАННЫЕ ЗАНЯТИЯ
ПО АРТТЕРАПИИ**

ЗАВТРА

ИНТЕГРИРОВАННЫЕ ЗАНЯТИЯ

**ПО
ФИЗИЧЕСКОМУ
ВОСПИТАНИЮ**

**ПО
ПОЗНАВАТЕЛЬНОМУ
РАЗВИТИЮ**



СПАСИБО ЗА ВНИМАНИЕ!

Наш адрес:

127081, г. Москва, Ясный проезд, д. 7 А

Телефон/факс: (495) 473 – 16 – 61;

(495) 473-24-35

E-mail: dou2185@yandex.ru

