

Помощь спешит к вам!!!

Форматирование символов

Для представления содержания документа в более понятной и выразительной форме применяется форматирование символов.

Необходимо правильно установить основные параметры, определяющие внешний вид символов.

Параметры символов

- Шрифт;
- Размер (кегель);
- Начертание;
- Цвет.

Шрифт

Шрифт - это полный набор символов (букв, цифр, знаков пунктуации, математических знаков, а так же специальных символов) определенного рисунка. Каждый шрифт имеет свое название, например Times New Roman, *Monotype Corsiva*, **Comic Sans** и др.

- ***растровые и векторные;***
- ***моноширинные шрифты;***
- ***с засечками и рубленные.***

Размер шрифта (кегель)

Единицей измерения шрифта является пункт (1 пт = 0,376 мм). Размеры шрифтов можно изменять в больших пределах (обычно от 1 до 1638 пунктов), причем в большинстве редакторов по умолчанию используется шрифт размером 10 пт.

Шрифт размером 16 пт.

Шриф размером 24 пт.

Шрифт размером 36 пт.

Начертание и вид символов

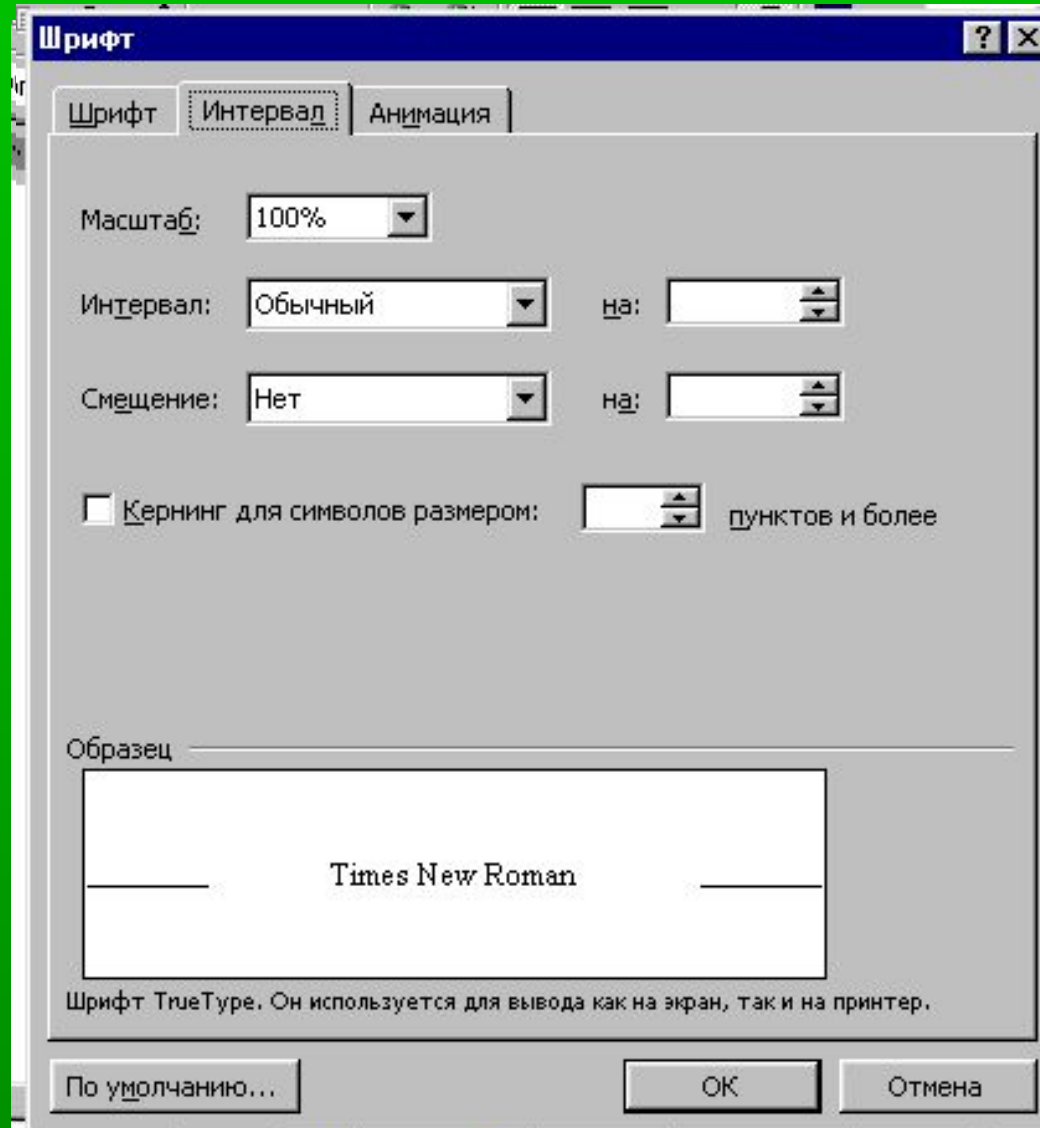
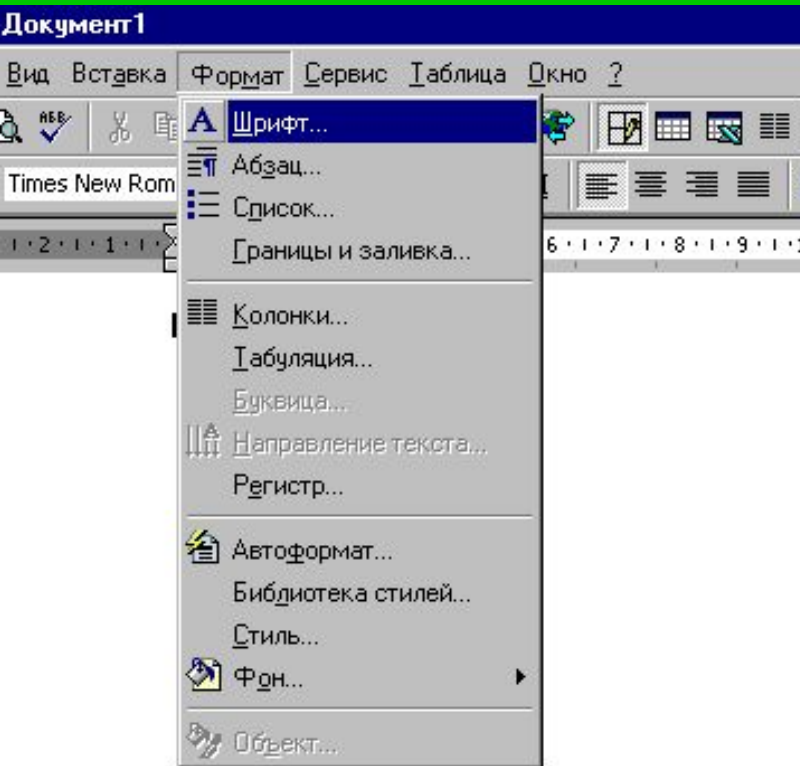
Кроме нормального (обычного) начертания символов обычно применяют **полужирное**, *курсивное*, ***полужирное курсивное***.

Можно установить дополнительные параметры форматирования символов: подчеркивание символов различными типами линий, изменение вида символов (верхний индекс, нижний индекс), изменение расстояния между символами (разреженный, уплотненный) и др.

Цвет символов

Если планируется многоцветная печать документа, то для различных групп символов можно задать цвета, выбранные из предлагаемой текстовым редактором палитры.

Форматирование СИМВОЛОВ



Формат/ Шрифт