

Форматирование текста

Специальные виды
форматирования

Определение

- Форматирование – процесс оформления внешнего вида документа в целом или его фрагментов в любой программной среде.

СТРАНИЦА

АБЗАЦ

СИМВОЛ

Форматирование страницы

- Формат;
- Ориентация;
- Размер полей;
- Колонтитулы;
- Номера страниц.

Формат страницы

- Стандартным форматом, на котором оформляются все служебные документы является формат **A4 (21*29.7 см)**, который соответствует размеру стандартного листа бумаги для принтера.
- Для плакатов содержащих таблицы, графики, схемы, объявления подходит формат **A3**, размер которого в два раза больше стандартного листа.
- Для писем можно выбрать формат **A5**, который в два раза меньше стандартного листа.

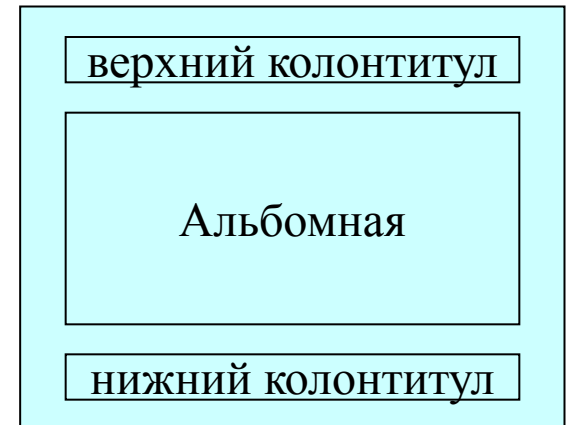
Ориентация страницы

Существуют две возможные ориентации страницы:

книжная



альбомная



Размер полей

На странице можно установить требуемые размеры полей (верхнего, нижнего, правого и левого), которые определяют расстояние от краев страницы до границы текста.

Поле	ГОСТ (мм)	На практике
Левое	20	35 (для удобства)
Правое	Не менее 8	10
Верхнее	Не менее 10	20
Нижнее	Не менее 8	Не менее 20

Колонтитулы

Одинаковый текст вверху или внизу страницы, выводимый на каждой странице документа (например, имя автора, название документа и т.д.). Расстояние от края страницы до колонтитула можно изменять.

верхний колонтитул

Альбомная

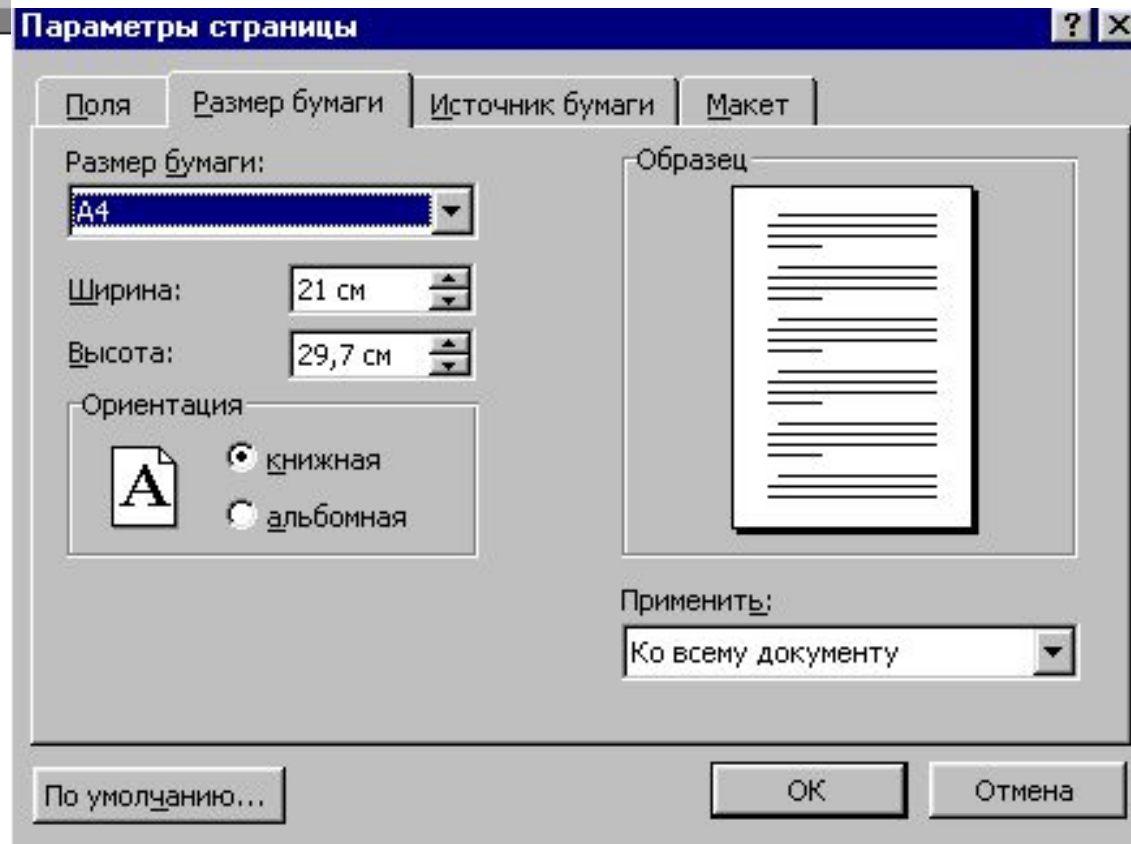
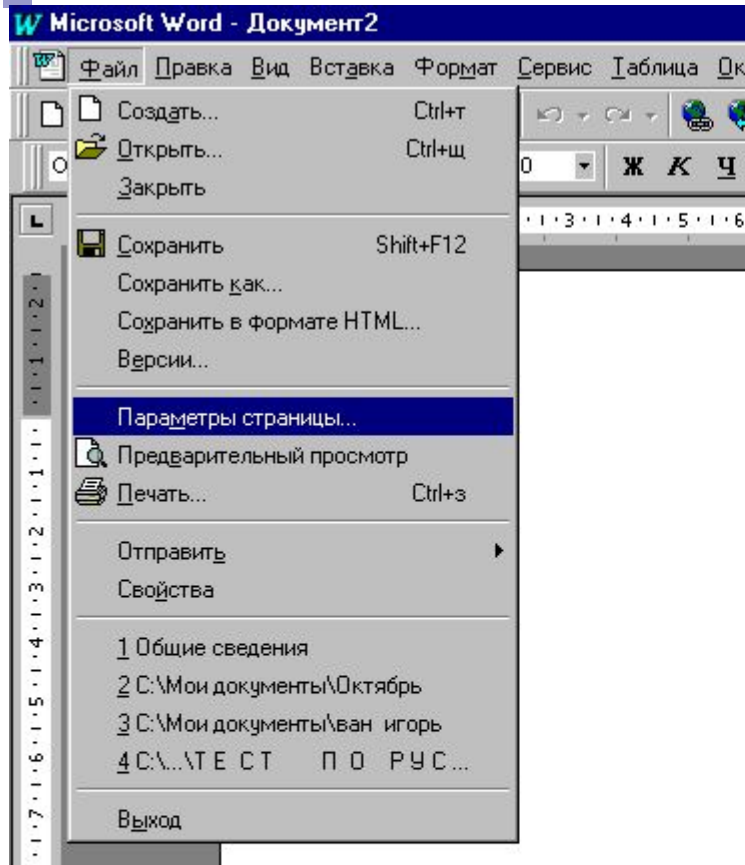
нижний колонтитул

Номера страниц

Страницы документа требуется нумеровать, причем номера можно размещать по-разному (вверху или внизу страницы, по центру, справа или слева).

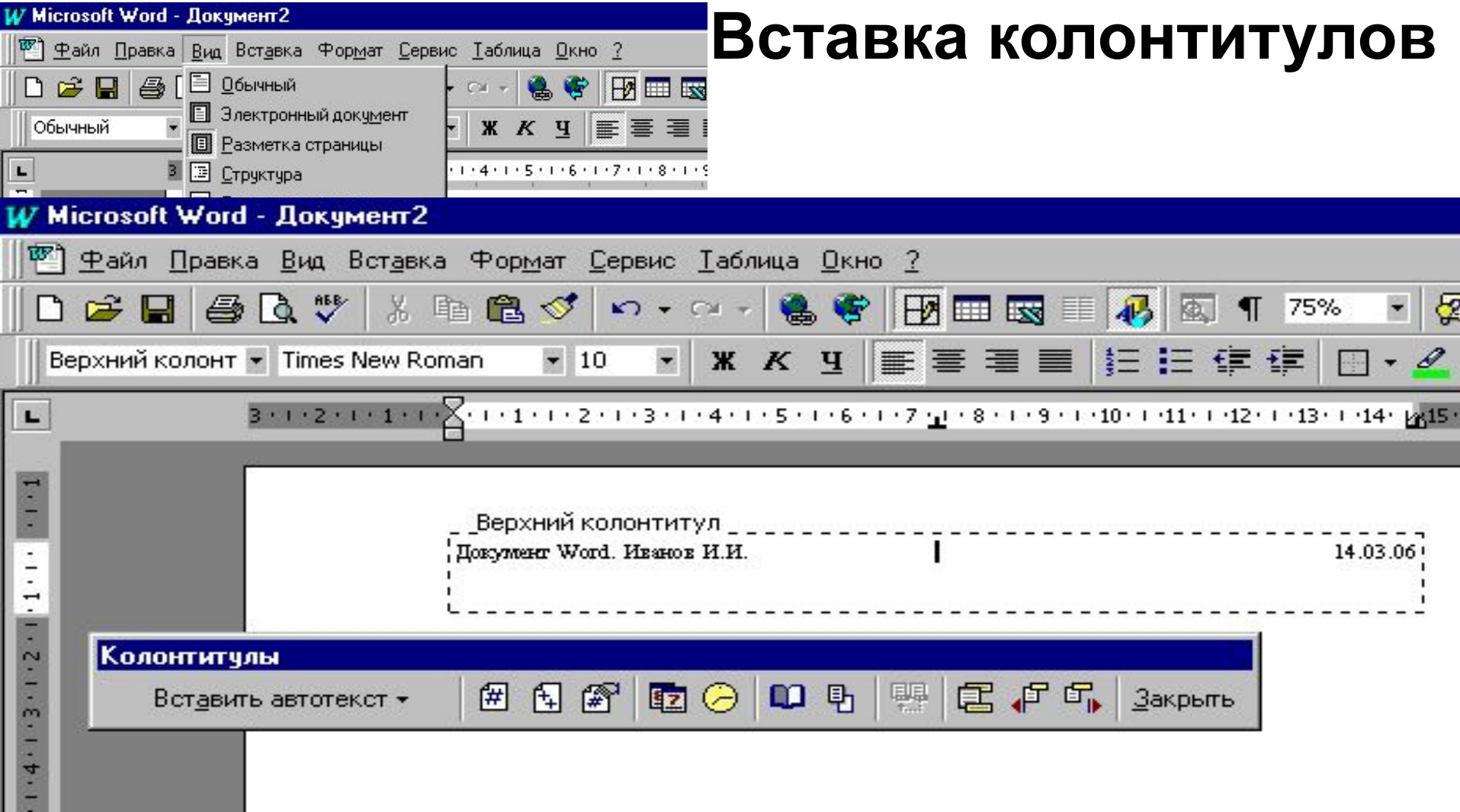


Изменение параметров страницы



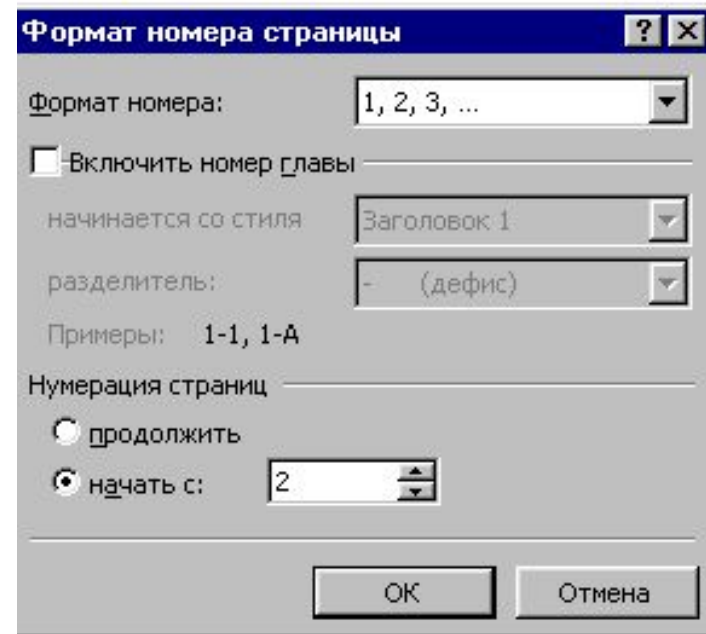
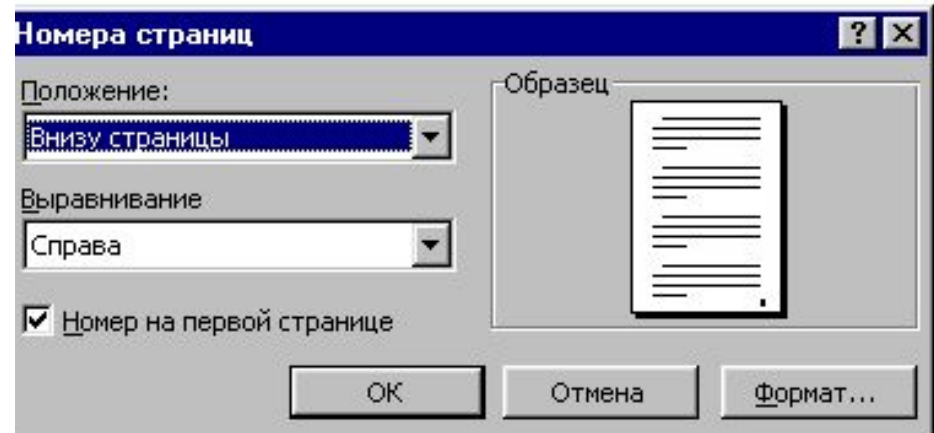
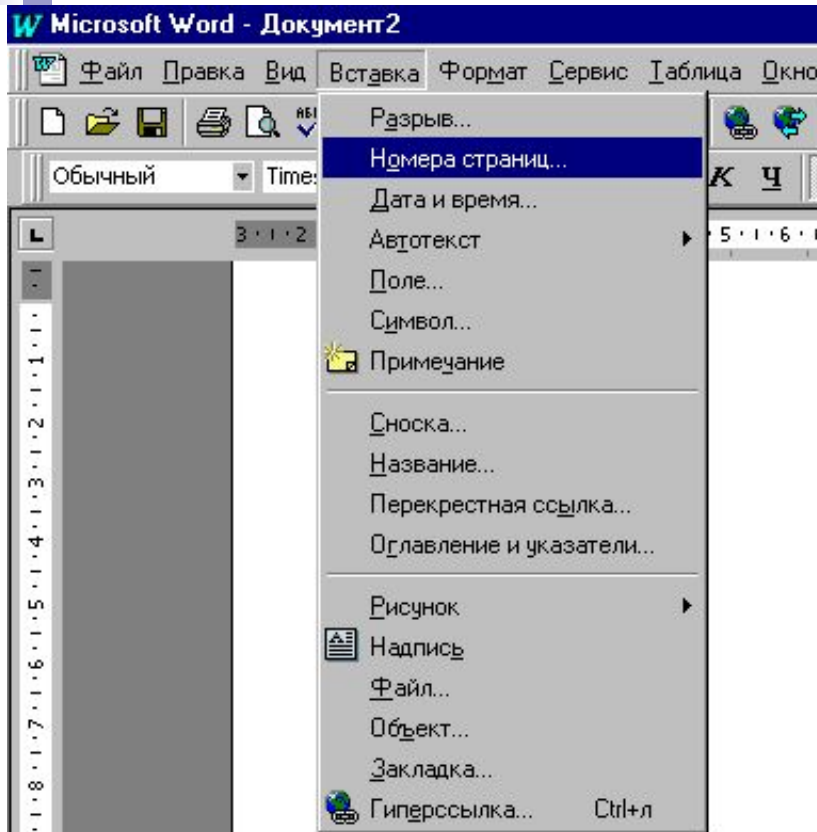
Файл/ Параметры страницы

Вставка колонтитулов



Вид/ Колонтитулы

Вставка номеров страниц



Вставка/Номера страниц



Форматирование абзацев

Абзац является одним из основных объектов текстового документа.

В компьютерных документах абзацем считается любой текст, заканчивающийся управляющим символом (маркером) конца абзаца. Ввод конца абзаца обеспечивается нажатием клавиши Enter и отображается символом ¶, если включен режим отображения непечатаемых символов.



Форматирование абзацев

- Выравнивание;
- Отступ первой строки;
- Интерлиньяж.

Выравнивание абзацев

Выравнивание отражает расположение текста относительно границ полей страницы. Чаще всего используют четыре способа выравнивания абзацев:

- *по левому краю;* *по правому краю;*
- *по центру;* *по ширине.*

Вымытые
помидоры
нарезать
мелкими
кубиками,
добавить
мелко
нарезанный

Вымытые
помидоры
нарезать
мелкими
кубиками,
добавить
мелко
нарезанный

Вымытые
помидоры
нарезать
мелкими
кубиками,
добавить
мелко
нарезанный

Вымытые помидоры
нарезать мелкими
кубиками, добавить
мелко нарезанный
лук, огурцы.

Отступ первой строки

Первая строка абзаца имеет некоторый отступ/выступ от левой границы.

Различают три типа абзацного отступа:

- ***положительный;***
- ***отрицательный;***
- ***нулевой.***

Diskette	дискет,	дискета
Cleaning	~	чистящий
	дискет (для	чистки
	магнитных	головок
Double-sided		дискетовода)
[dual-sided]	~	двусторонний

дискет

Diskette	дискет,	дискета
Cleaning	~	чистящий
	дискет (для	чистки
	магнитных	головок
	дискетовода)	Double-sided
[dual-sided]	~	двусторонний

дискет

Diskette	дискет,	дискета
Cleaning	~	чистящий
	дискет (для	чистки
	магнитных	головок
	дискетовода)	Double-sided
[dual-sided]	~	двусторонний

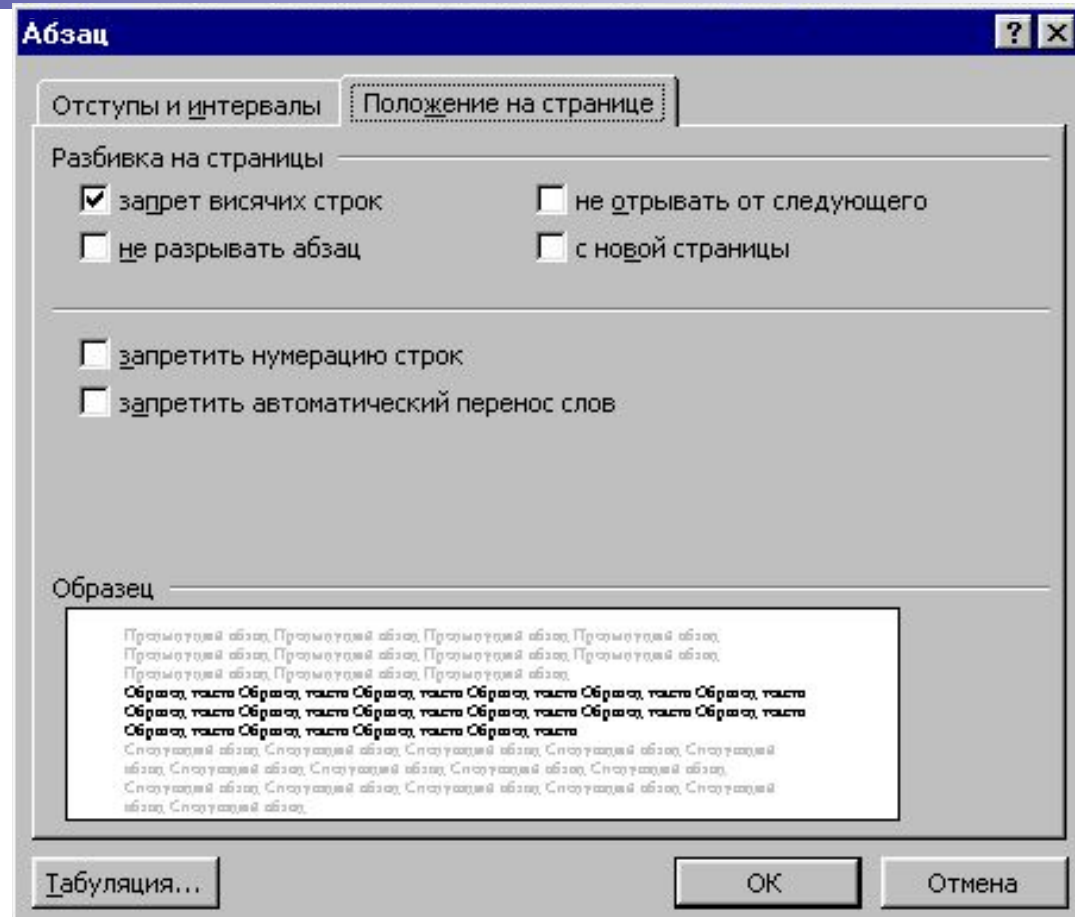
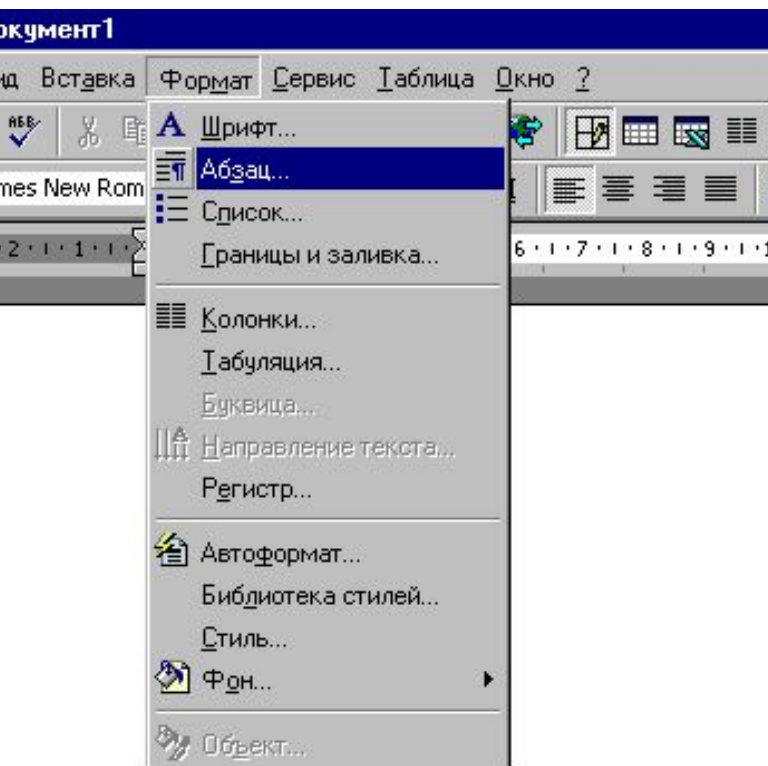
дискет

Интерлиньяж

Междустрочное расстояние. Наиболее часто используется

- *одинарный,*
- *полуторный*
- *двойной*

Форматирование абзацев



Формат/ Абзац

Форматирование символов

Для представления содержания документа в более понятной и выразительной форме применяется форматирование символов.

Необходимо правильно установить основные параметры, определяющие внешний вид символов.

Форматирование символов

- Шрифт;
- Размер (кегель);
- Начертание;
- Цвет.

Шрифт

Шрифт - это полный набор символов (букв, цифр, знаков пунктуации, математических знаков, а так же специальных символов) определенного рисунка. Каждый шрифт имеет свое название, например Times New Roman, *Monotype Corsiva*, *Comic Sans* и др.

- ***растровые и векторные;***
- ***моноширинные шрифты;***
- ***с засечками и рубленные.***

Размер шрифта (кегель)

Единицей измерения шрифта является пункт (1 пт = 0,376 мм). Размеры шрифтов можно изменять в больших пределах (обычно от 1 до 1638 пунктов), причем в большинстве редакторов по умолчанию используется шрифт размером 10 пт.

Шрифт размером 16 пт.

Шриф размером 24 пт.

Шрифт размером 36 пт.

Начертание и вид символов

Кроме нормального (обычного) начертания символов обычно применяют **полужирное**, *курсивное*, **полужирное курсивное**.

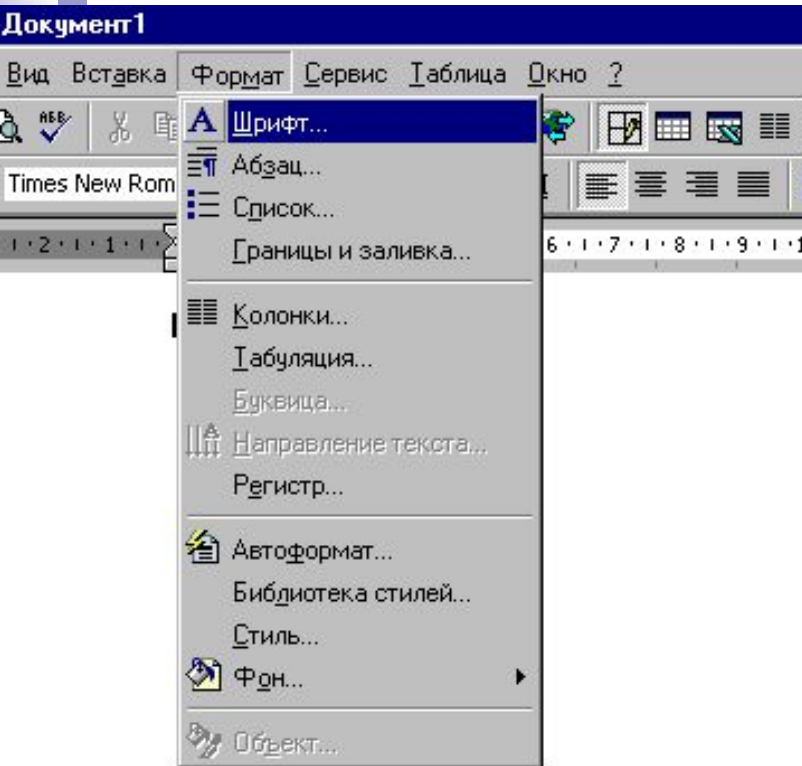
Можно установить дополнительные параметры форматирования символов: подчеркивание символов различными типами линий, изменение вида символов (верхний индекс, нижний индекс), изменение расстояния между символами (разреженный, уплотненный) и др.



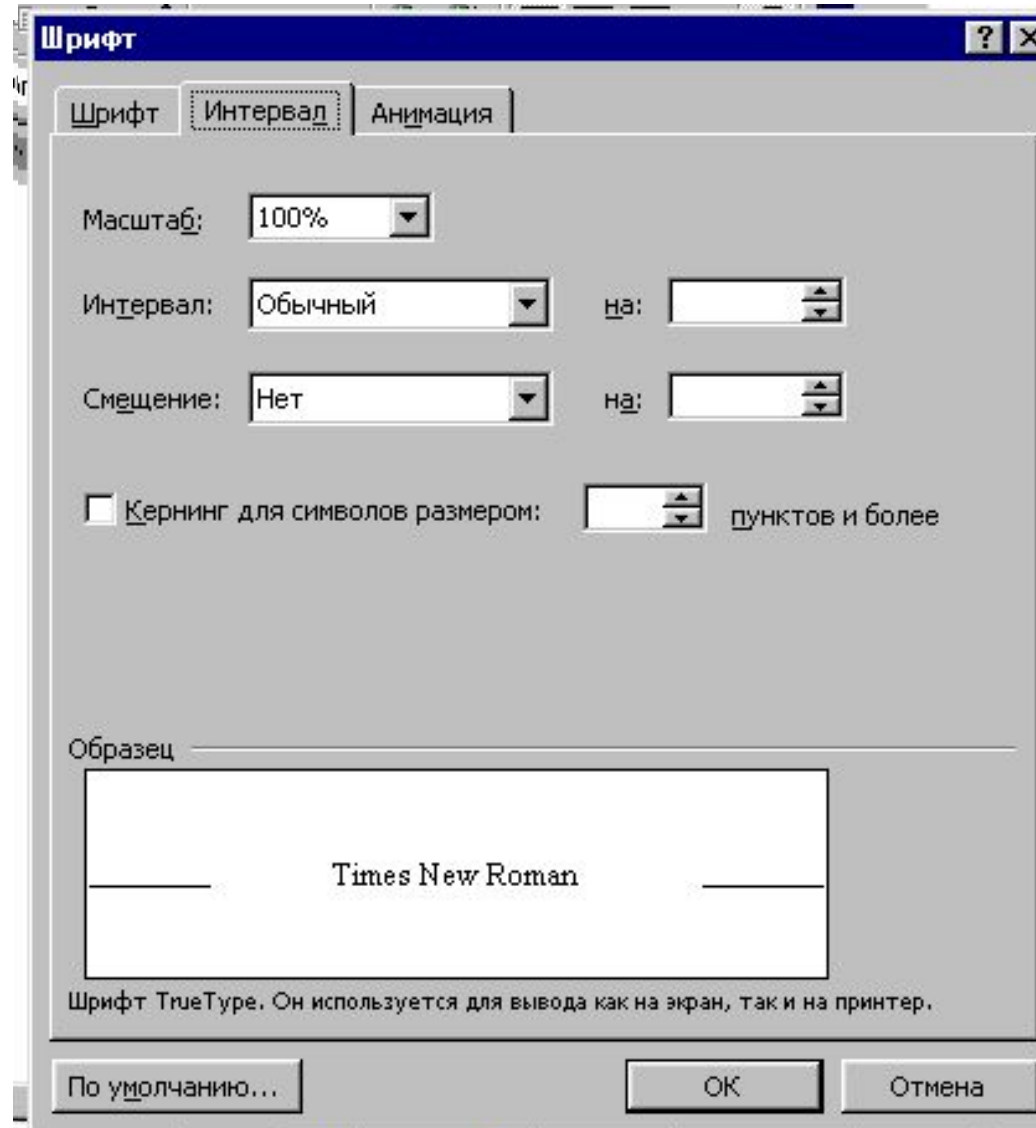
Цвет символов

Если планируется многоцветная печать документа, то для различных групп символов можно задать цвета, выбранные из предлагаемой текстовым редактором палитры.

Форматирование СИМВОЛОВ



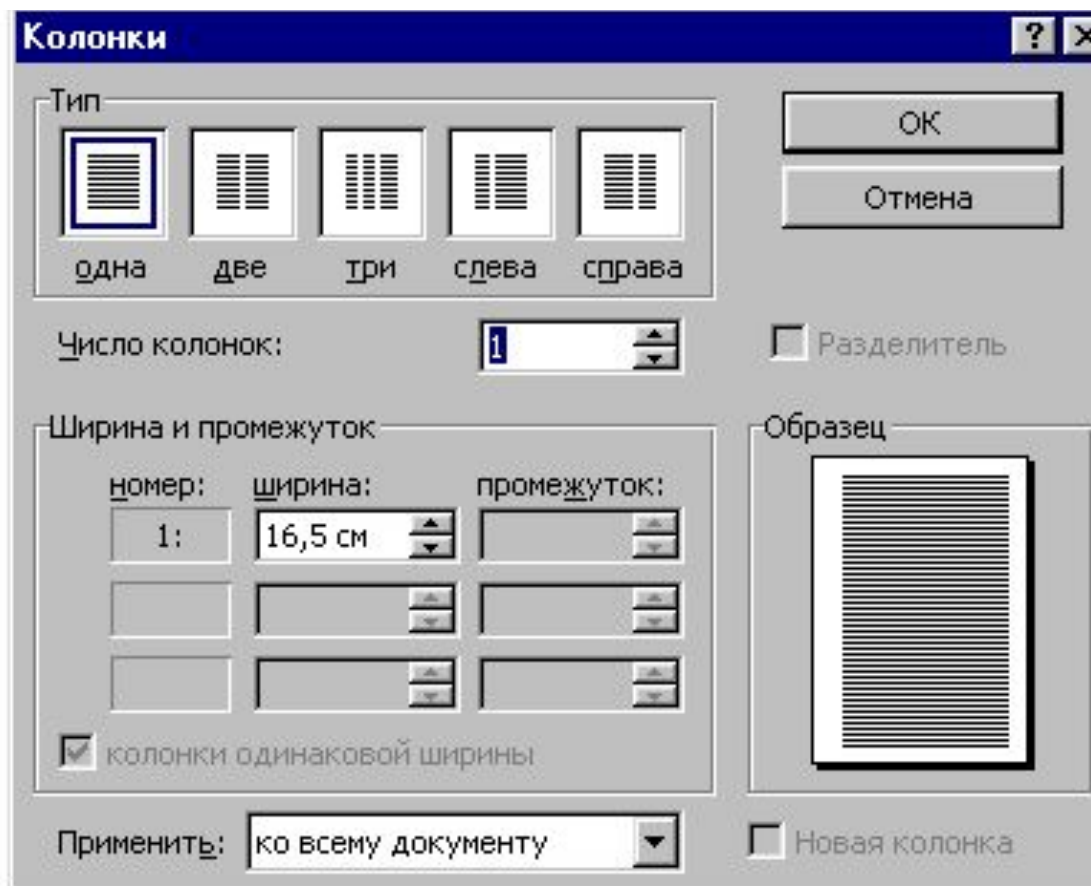
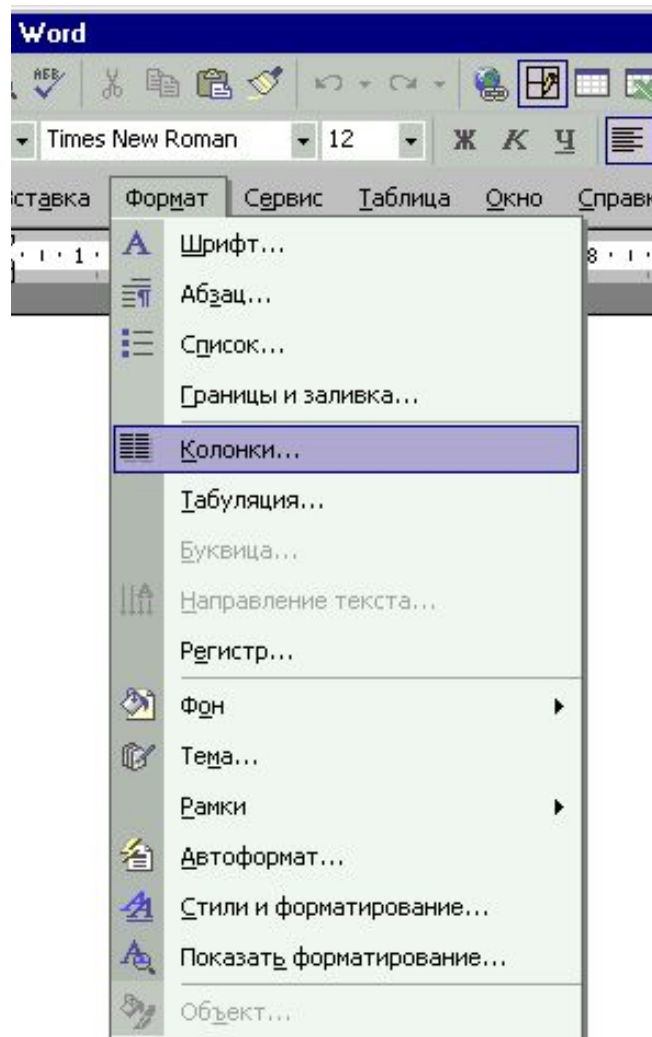
Формат/ Шрифт



Специальные виды оформления

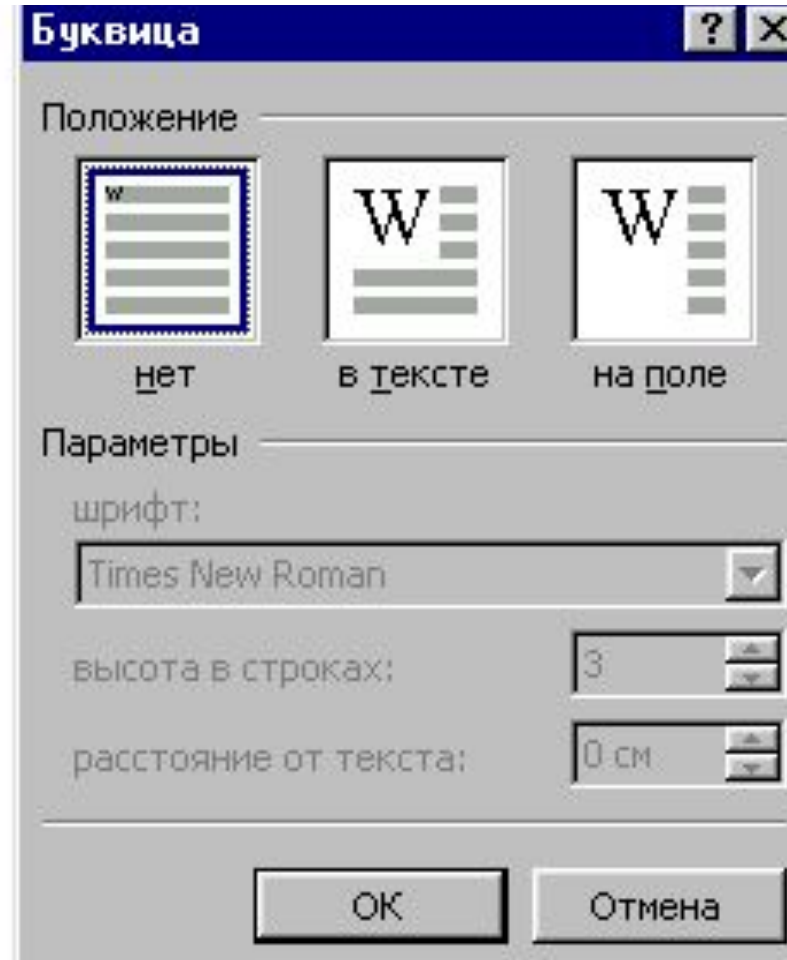
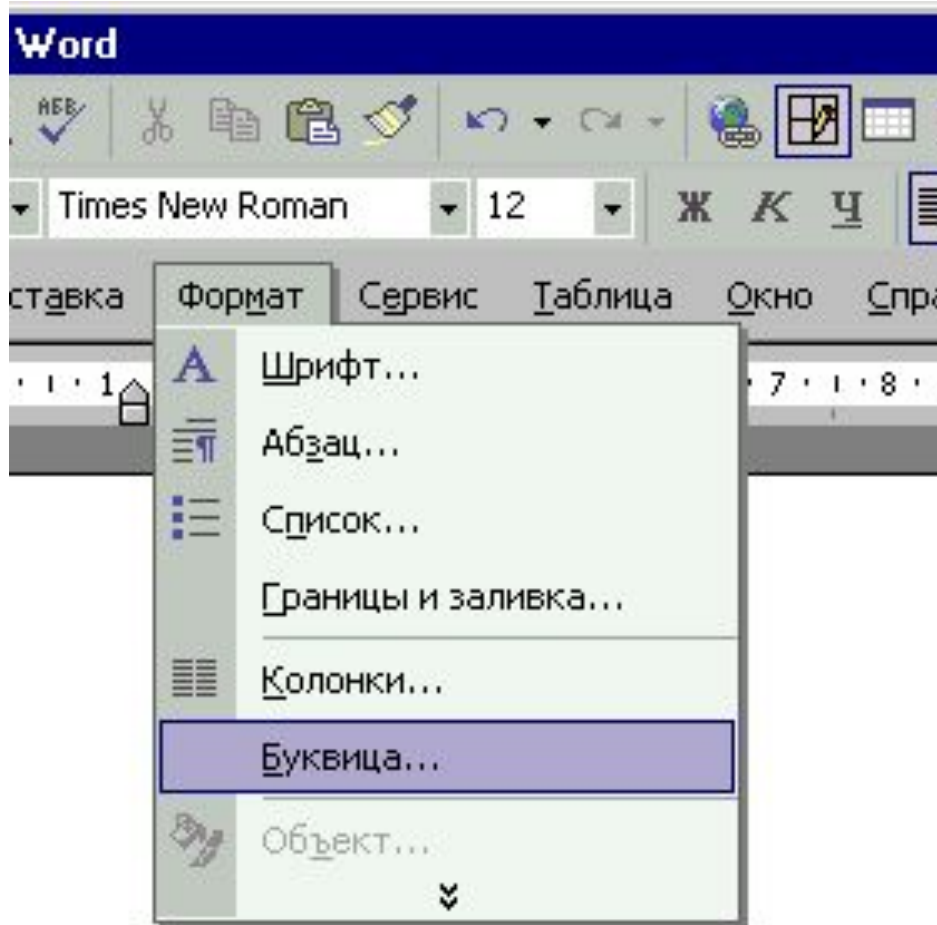
- Разбиение текста на колонки;
- Создание буквицы;
- Нумерованные и маркированные списки;
- Графическое оформление текста.

Разбиение текста на КОЛОНКИ



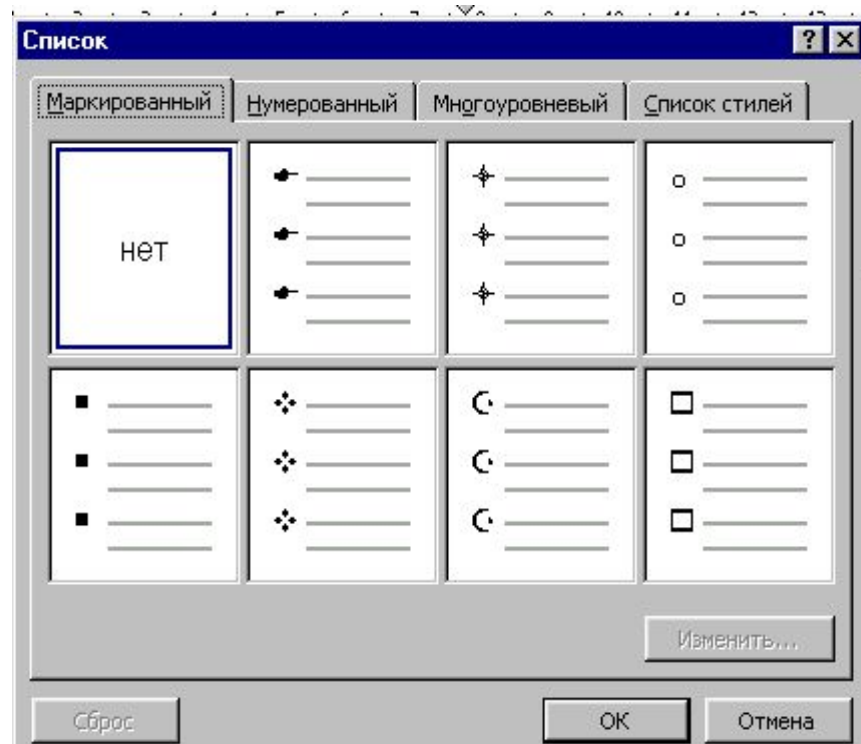
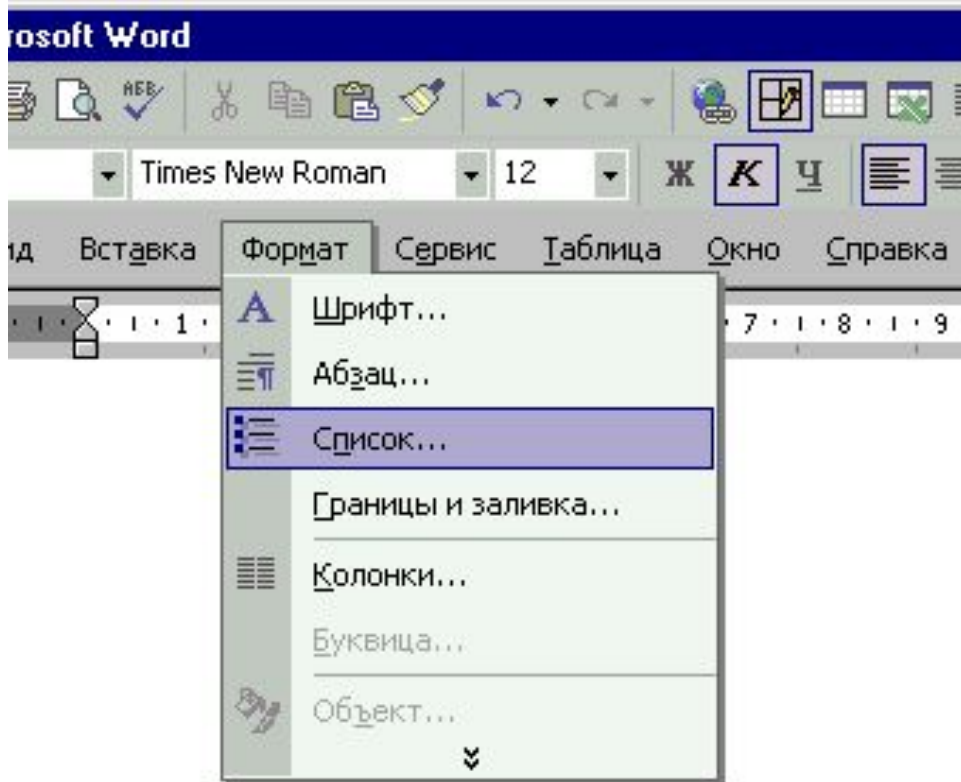
Формат/Колонки

Создание буквицы



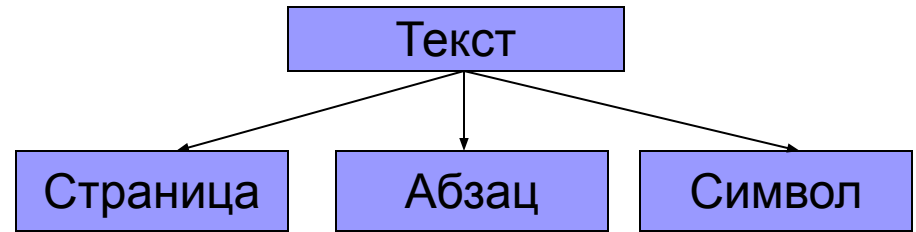
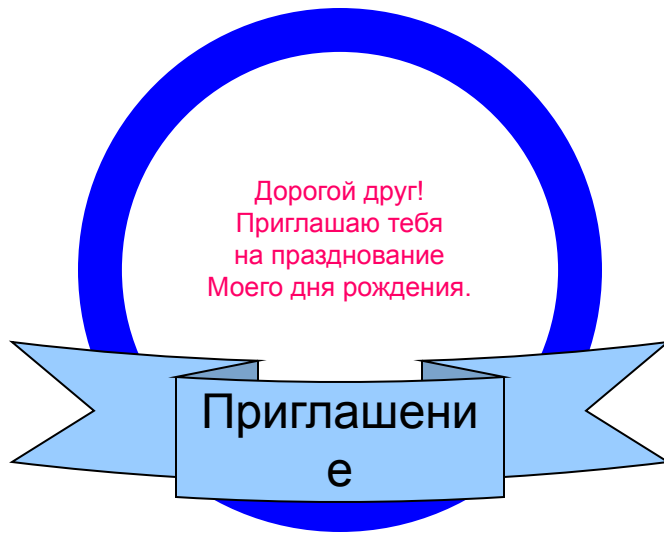
Формат/Буквица

Создание маркированных и нумерованных СПИСКОВ



Формат/Список

Графическое оформление текста



ФОРМАТИРОВАНИЕ

Детская организация

п. Биракан

"Город нашей мечты"

