

Же-Ким





Же-Ким



Рассказывают, что в древности и в Средние века большой интерес вызывал китайский символ, называемый Же-Ким, или Жекинг. Приписывается он древнейшему законодателю Китая Фо Хи (жившему примерно за 3000 лет до н. э.). Символ состоит из 64 небольших фигур каждая из которых образована шестью находящимися друг над другом горизонтальными линиями; одни линии сплошные, другие – имеют в середине перерыв.

На рис. Показаны первые его 16 фигур.





Фигуры Же-Кима





— 1

- 0



Символ этот приводил в отчаяние как китайских, так и европейских ученых, не могших его удовлетворительно объяснить.

Только Готфрид Лейбниц, рассматривая различные начертания Же-Кима, обнаружил, что этот символ есть не что иное, как ряд 64 последовательных первых чисел, записанных в двоичной системе счисления. В самом деле, если единицу обозначать одной прямой линией — , а ноль - прямой с разрывом посередине

И если, кроме того, цифры высших разрядов писать не слева направо, а снизу вверх, то нетрудно увидеть, что каждая из фигур Же-Кима, составленная из шести горизонтальных линий, может быть истолкована как двоичное число.





Фигуры Же-Кима

Фигура Же-Кима	Число в двоичной системе	Число в десятичной системе
	000000	0
	000001	1
	000010	2
	000011	3
	000100	4





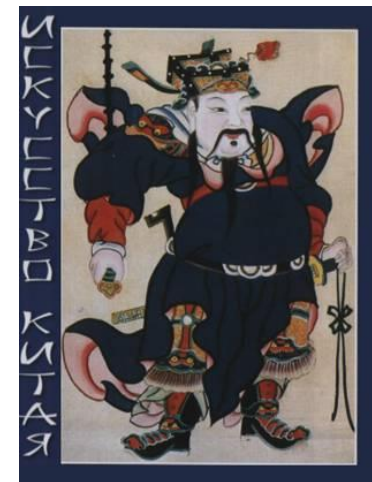
Задача

1. Дан ряд фигур (рис. 1.2).



Рис. 1.2

Продолжите этот ряд (нарисуйте следующие две фигуры, соответствующие приведенной последовательности).





Ответ

4

5

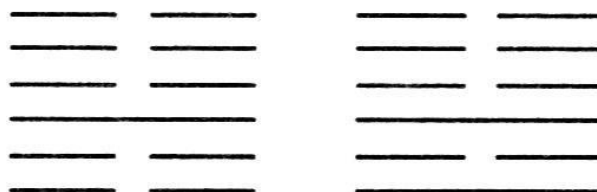


Рис. 1.3

