

Приложение 11

Приказ от _____._____.200_ года
Об открытии для подключения и перехода
новой услуги «Защищенная передача данных (APN)».

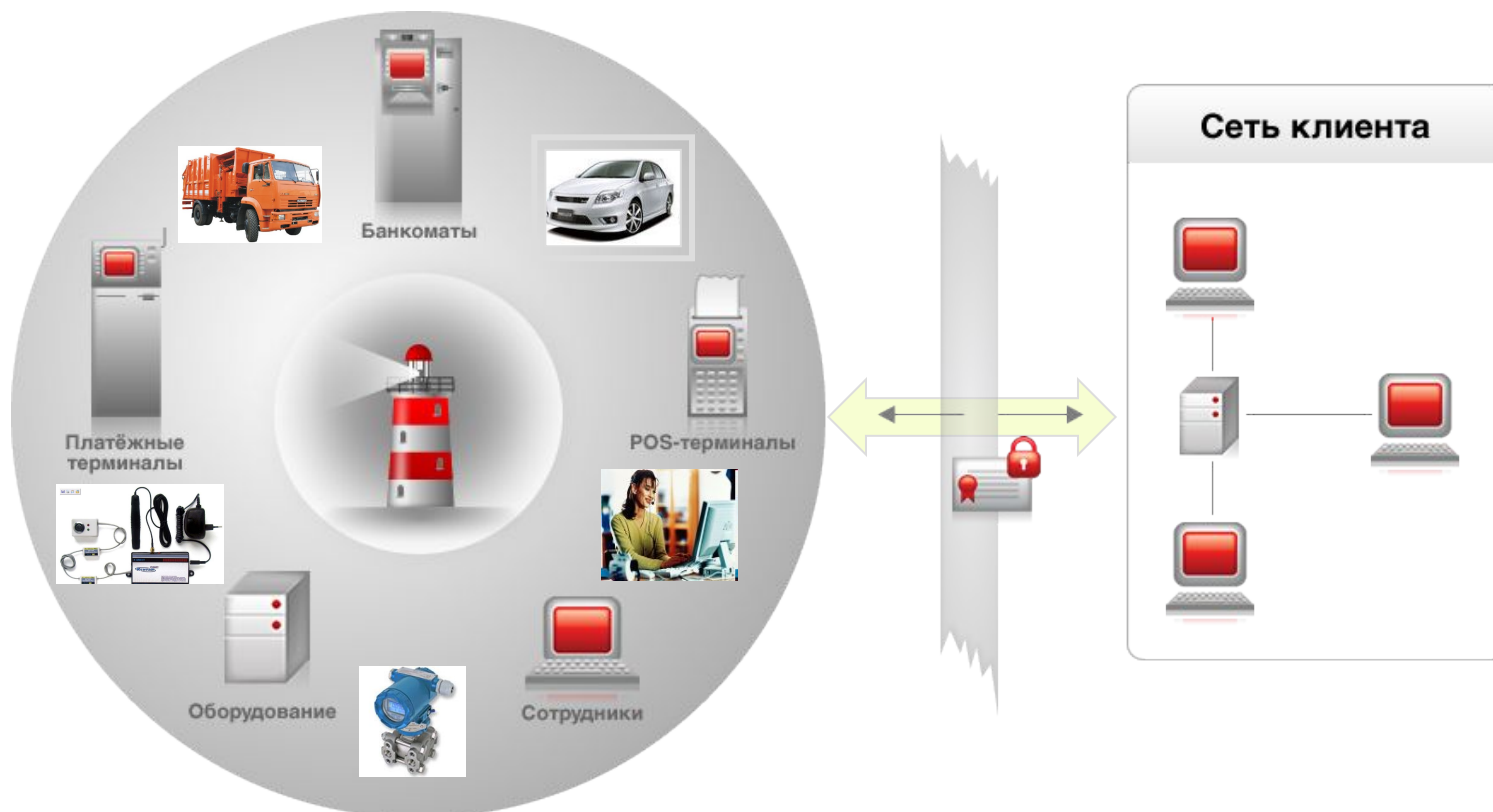


Каждый байт под защитой!

Услуга «Защищенная передача данных (APN)»

Введение

Услуга «**Защищенная передача данных (APN)**» — это решение для компаний, сотрудникам которых необходим **безопасный удалённый доступ** к корпоративным сетям, базам данных, а также удаленному оборудованию, транспорту и Интернет для получения и обмена информацией **по защищенным каналам передачи данных**.



Возможности услуги

С помощью услуги «Защищенная передача данных (APN)» Вы можете:

Первое - организовать защищенное подключение

удаленного оборудования

торговых автоматов, банкоматов, датчиков, POS-терминалов, систем безопасности, котлов, насосов и т.д.



транспорта компании

автомобильный и речной транспорт, используя навигационное оборудование с GSM - модемом



к своей корпоративной сети

для снятия показаний и обмена данными, контроля их состояния и управления.

Возможности услуги

С помощью услуги «Защищенная передача данных (APN)» Вы можете:

Второе - предоставить безопасный удаленный доступ*

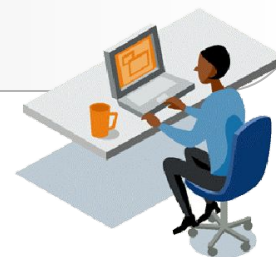
удаленной торговой точке

- филиалам,
- складам,
- точкам кредитования,
- мобильным офисам обслуживания клиентов



сотрудникам компании

- ТОП – менеджерам,
- с разъездным характером работы,
- работающих на удаленных объектах, а также для фрилансеров



к корпоративным ресурсам

(электронной почте, файлам, интранет-сайту, базам данных, Интернет)

«Защищенная передача данных (APN)»

* Удаленный доступ возможен через ноутбук, ПК или КПК.

Актуально для следующих сфер деятельности

- Финансы и страхование
- Транспорт и логистика
- Энергетика, АЗС, Металлургия
- Коммунальные хозяйства

Защищенная передача данных

- Туризм
- Авиа/ жд представительства
- Медицина, аптеки, фармацевтика

- Строительство, недвижимость,
- Безопасность, охрана, IT
- ГАИ, ДПС, МЧС, скорая помощь

«Защищенная передача данных (APN)»

- Образование

- Торговля и ФастФуд

Области применения услуги

- Защищенный удаленный доступ к корп. информации, Интернет и обмен данными для
 - ТОП – менеджеров, сотрудников,
 - филиалов, складов, развития торговых точек, точек кредитования, обслуживания клиентов,
 - управления оборудованием

- Контроль за показаниями, состоянием оборудования

- Контроль доступа и информационных ресурсов, используемых сотрудниками

- Контроль безопасности передвижения транспорта и грузов компании

- Конфиденциальность коммерческой информации.

Преимущества услуги



Безопасность удаленной работы с корпоративными базами данных, файловыми ресурсами, Интернет и оборудованием.



Удобство подключения и использования.



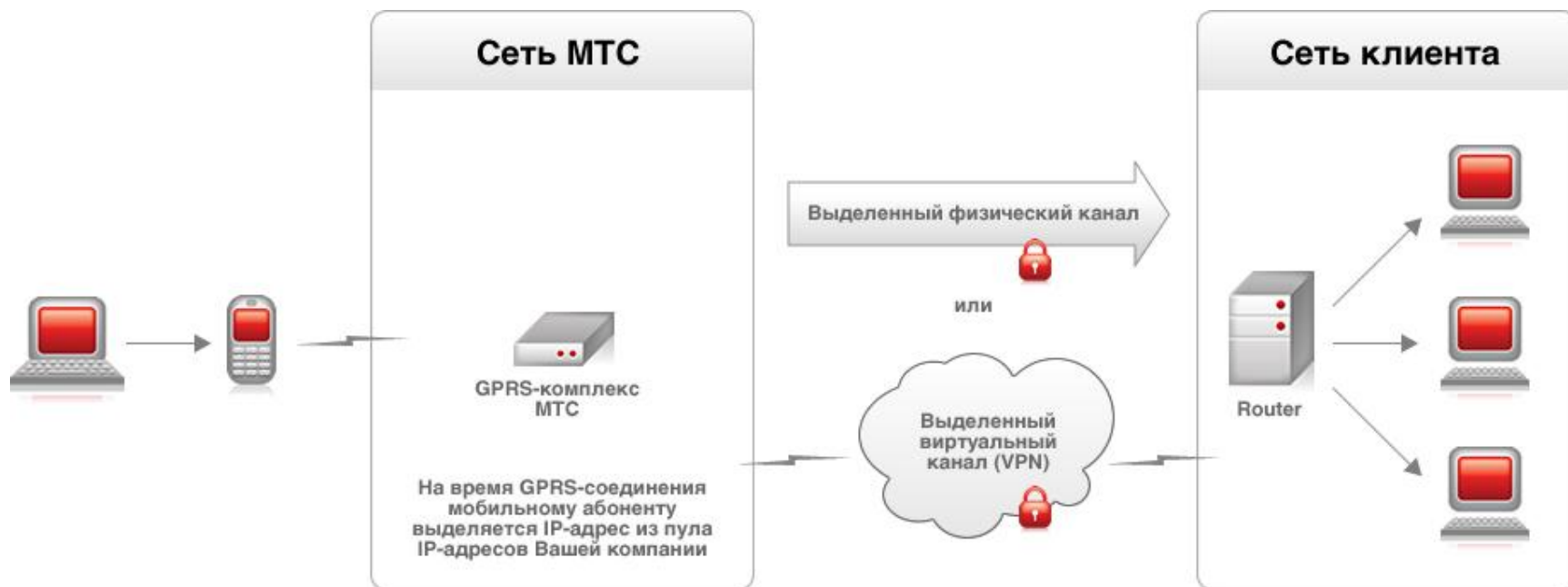
Надежность - полный контроль доступа и ресурсов, используемых сотрудниками.



Выгодные условия:

- всего **30** рублей в месяц за один подключенный к услуге абонентский номер,
- гибкая система скидок: больше подключенных номеров - ниже цена,
- доступность услуги во внутрисетевом роуминге.

Как работает услуга?



Для доступа к корпоративным ресурсам сотруднику необходимо соответствующим образом настроить свой телефон (компьютер, ноутбук, модем)

Стоимость услуги



Стоимость подключения, руб./ абонентский номер	20 р.
Ежемесячная абонентская плата** / абонентский номер	30 р.

Услуга доступна на всех корпоративных тарифных планах МТС и не влияет на тарификацию GPRS трафика. Тарификация 1 Мб трафика при подключении «Защищенной передачи данных (APN)» согласно тарифу на Вашем тарифном плане по направлению GPRS-Интернет, с учетом всех скидок на трафик, в частности скидок в рамках кампании ГК.



* Взимается в месяц подключения.

** Взимается со следующего после подключения месяца.


абонентских номеров, на которые Вы планируете подключить услугу: больше

Для точного расчета и правильного подбора тарифа обратитесь к Вашему персональному менеджеру, и он сможет предложить оптимальные для Вас цены.

«Защищенная передача данных (APN)»


Как подключиться

Чтобы начать пользоваться услугой, Вам необходимо:

- 1**  Заполнить заявление на сайте www.mts.ru или обратиться к персональному менеджеру вашей компании.




С помощью специалистов МТС:

- 2**  провести выделенный либо настроить виртуальный канал связи от оборудования МТС до вашей компании,

- ✓** произвести настройку устройств и объектов и корпоративной сети.



- 3**  Сообщить в МТС список абонентских номеров, которым необходим защищенный доступ к корпоративной сети Вашей компании.

ИНФОРМАЦИЯ ДЛЯ IT -СПЕЦИАЛИСТОВ

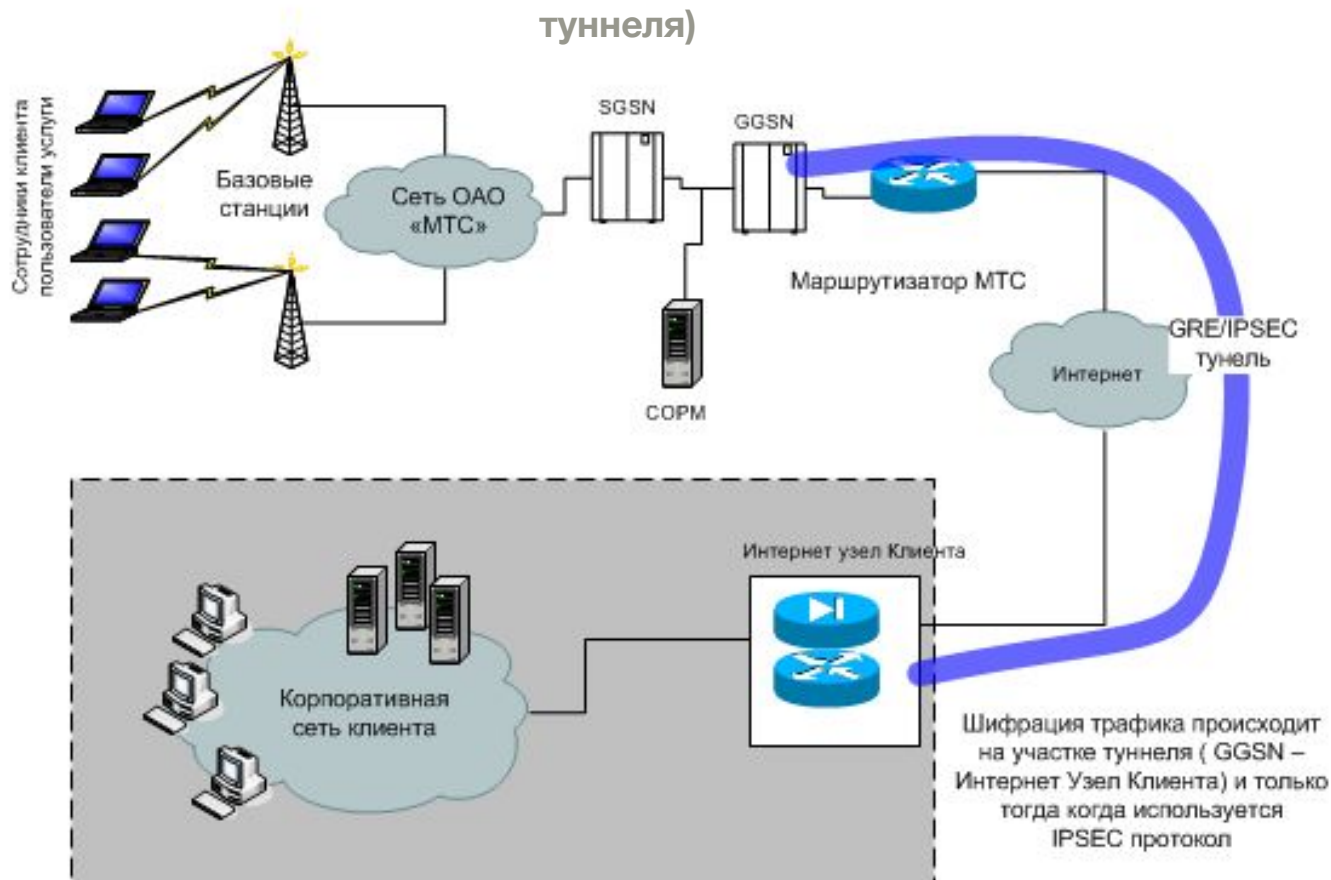
Информация для службы IT:

- ❑ Для работы услуги необходима интеграция сети Вашей компании с оборудованием GPRS МТС.
- ❑ Данное соединение может быть организовано с использованием:
 - ❑ выделенных каналов связи между Вашей компаний и МТС,
 - ❑ VPN-туннеля на базе сети Интернет, защищенного сертифицированными ФСБ РФ протоколами шифрования – GRE (Generic Routing Encapsulation), IP/IP (IP over IP) и IPsec (базовый протокол для шифрация передаваемых данных).
- ❑ Для соединения оборудования МТС и LAN вашей компании могут использоваться следующие взаимоисключающие варианты создания каналов:
 - ❑ выделенный фиксированный канал (TDM).
 - ❑ виртуальный канал через сеть Интернет (VPN-туннель через Интернет).
- ❑ На время GPRS-соединения мобильному номеру выделяется IP-адрес из пула IP-адресов МТС или Вашей компании.

«Защищенная передача данных (APN)»

Информация для службы IT:

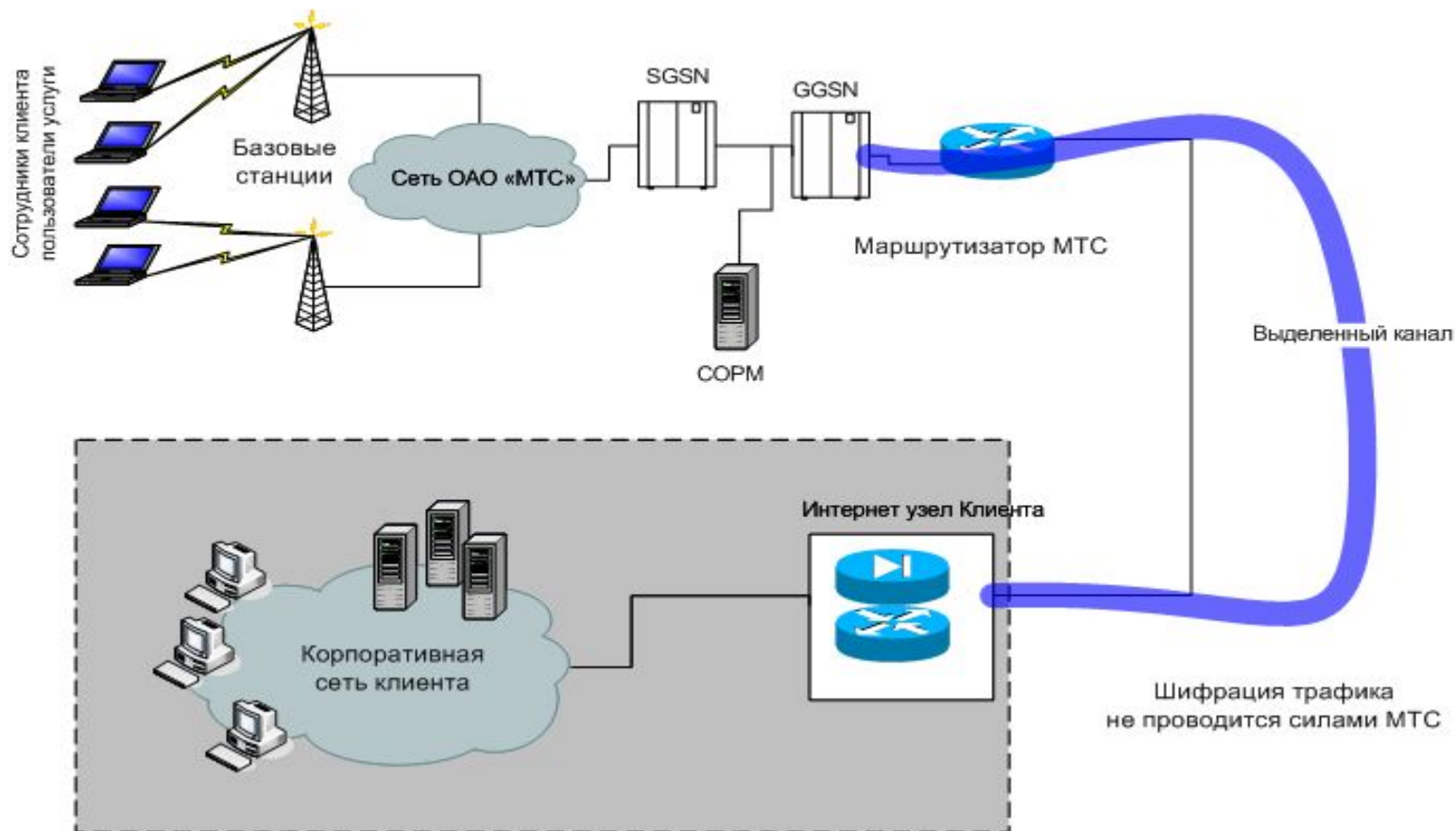
Схема организации связи между сетью «МТС» и сетью Корпоративного Клиента при подключении виртуальным каналом протоколами GRE, IPsec (соединение посредством VPN туннеля)



«Защищенная передача данных (APN)»

Информация для службы IT:

Схема организации связи между сетью «МТС» и сетью Корпоративного Клиента при подключении выделенным каналом E1



«Защищенная передача данных (APN)»

Спасибо!
