



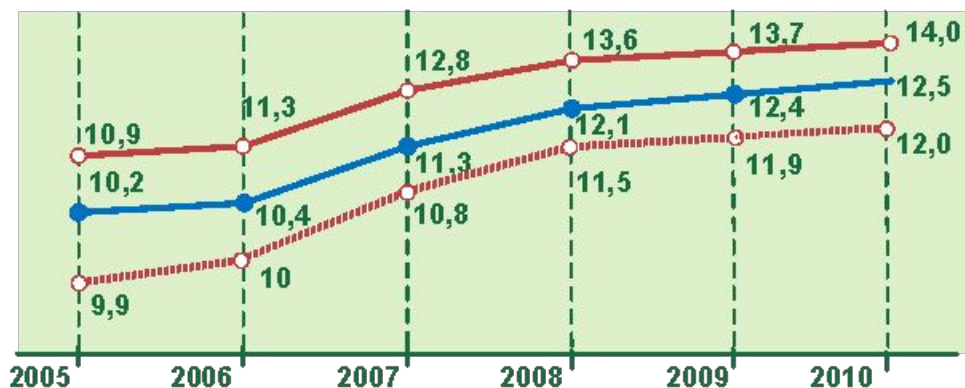
**МИНИСТЕРСТВО
ЗДРАВООХРАНЕНИЯ
И СОЦИАЛЬНОГО РАЗВИТИЯ
РОССИЙСКОЙ ФЕДЕРАЦИИ**

Анализ деятельности органов и учреждений здравоохранения субъектов Российской Федерации

октябрь 2011

ДЕМОГРАФИЧЕСКИЕ ПОКАЗАТЕЛИ РФ (2005 – 2010 гг.)

- РОЖДАЕМОСТЬ СЕЛЬСКОГО НАСЕЛЕНИЯ (НА 1000 ЧЕЛОВЕК)
- РОЖДАЕМОСТЬ ВСЕГО ПО РФ (НА 1000 ЧЕЛОВЕК)
- РОЖДАЕМОСТЬ ГОРОДСКОГО НАСЕЛЕНИЯ (НА 1000 ЧЕЛОВЕК)

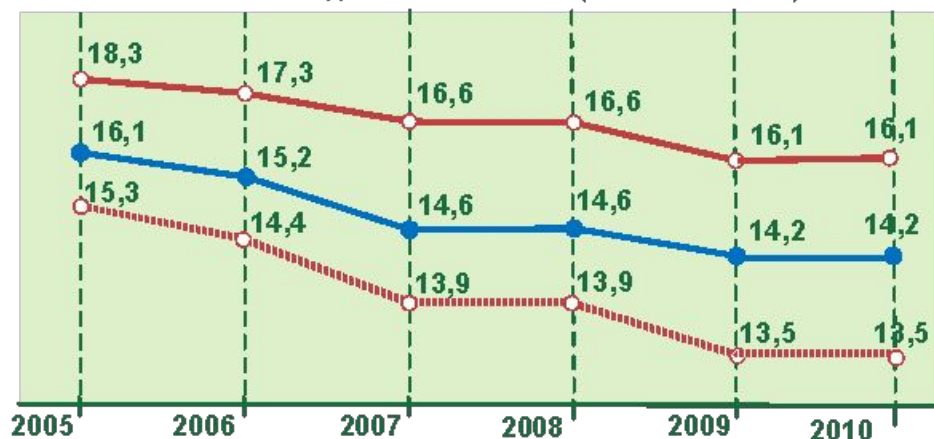


РОЖДАЕМОСТЬ СЕЛЬСКИХ ЖИТЕЛЕЙ НА 12,0% ВЫШЕ, ЧЕМ В ЦЕЛОМ ПО РФ, И НА 16,7%, ЧЕМ ГОРОДСКИХ

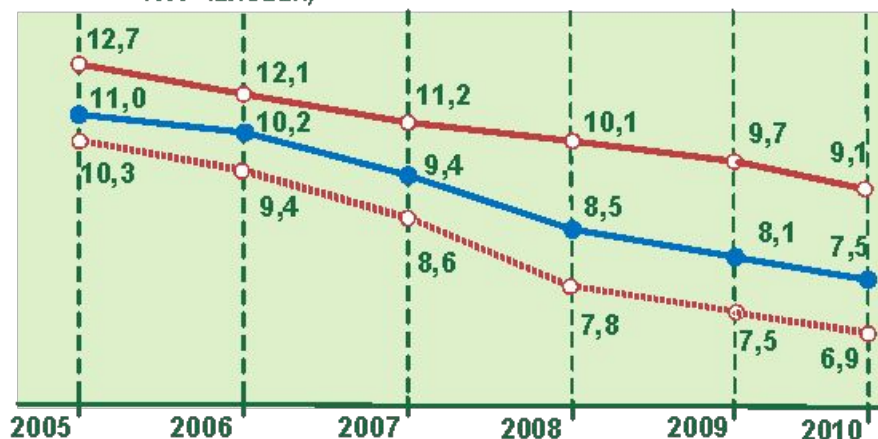
СМЕРТНОСТЬ СЕЛЬСКИХ ЖИТЕЛЕЙ НА 13,4% ВЫШЕ, ЧЕМ В ЦЕЛОМ ПО РФ, И НА 19,3% ВЫШЕ, ЧЕМ ГОРОДСКИХ

МЛАДЕНЧЕСКАЯ СМЕРТНОСТЬ СЕЛЬСКИХ ЖИТЕЛЕЙ НА 21,3% ВЫШЕ, ЧЕМ В ЦЕЛОМ ПО РФ, И НА 31,9% ВЫШЕ, ЧЕМ ГОРОДСКИХ

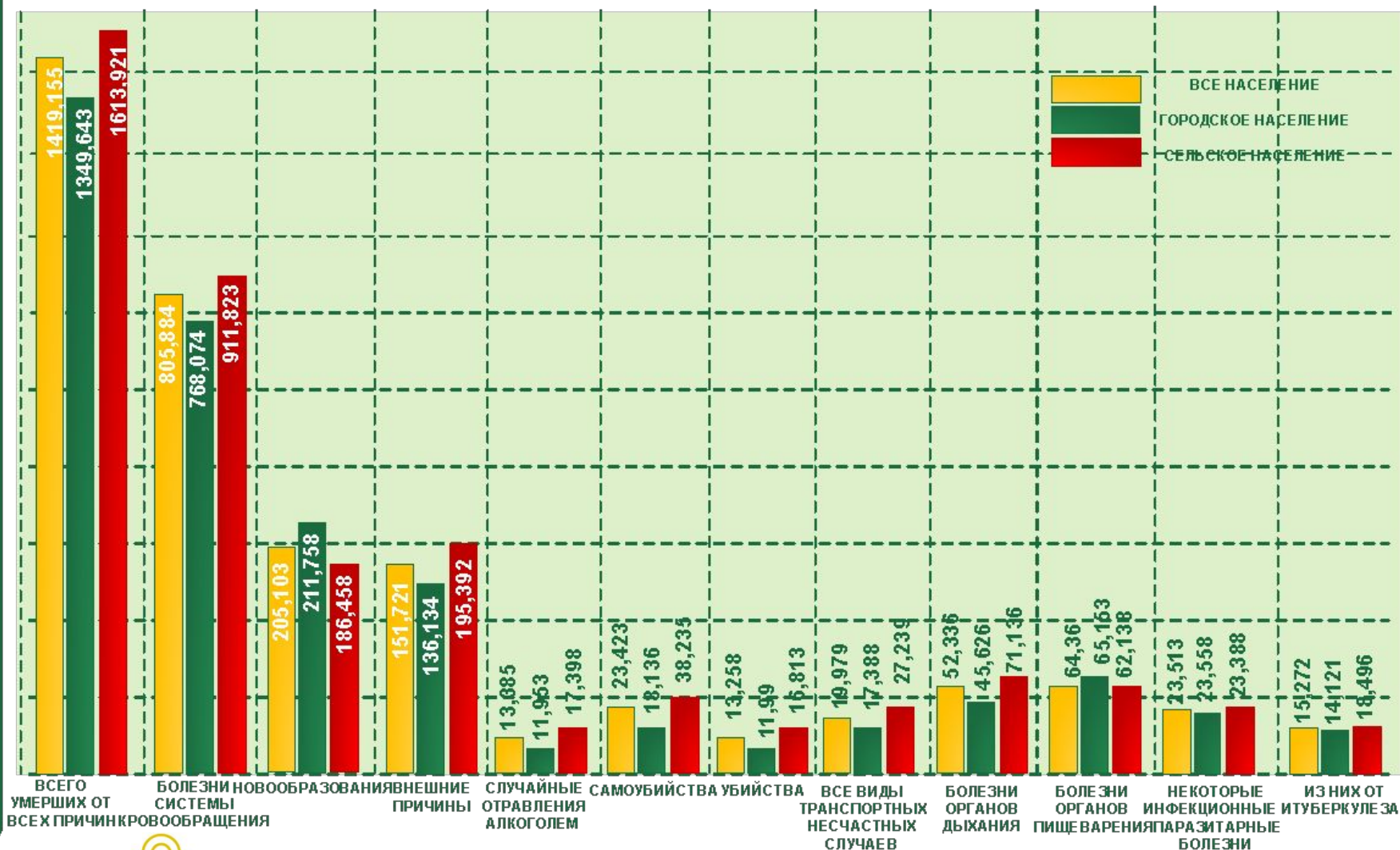
- СМЕРТНОСТЬ СЕЛЬСКОГО НАСЕЛЕНИЯ (НА 1000 ЧЕЛОВЕК)
- СМЕРТНОСТЬ ВСЕГО ПО РФ (НА 1000 ЧЕЛОВЕК)
- СМЕРТНОСТЬ ГОРОДСКОГО НАСЕЛЕНИЯ (НА 1000 ЧЕЛОВЕК)



- МЛАДЕНЧЕСКАЯ СМЕРТНОСТЬ СЕЛЬСКОГО НАСЕЛЕНИЯ (НА 1000 ЧЕЛОВЕК)
- МЛАДЕНЧЕСКАЯ СМЕРТНОСТЬ ВСЕГО ПО РФ (НА 1000 ЧЕЛОВЕК)
- МЛАДЕНЧЕСКАЯ СМЕРТНОСТЬ ГОРОДСКОГО НАСЕЛЕНИЯ (НА 1000 ЧЕЛОВЕК)



**ЧИСЛО УМЕРШИХ ПО ОСНОВНЫМ КЛАССАМ И ОТДЕЛЬНЫМ ПРИЧИНАМ СМЕРТИ В РОССИЙСКОЙ ФЕДЕРАЦИИ
В 2010 ГОДУ
(НА 100 ТЫС. НАСЕЛЕНИЯ)**



ЦЕЛИ СТОЯЩИЕ ПЕРЕД ЗДРАВООХРАНЕНИЕМ РФ К 2020 ГОДУ

УВЕЛИЧЕНИЕ ЧИСЛЕННОСТИ НАСЕЛЕНИЯ РОССИЙСКОЙ ФЕДЕРАЦИИ
ДО **145** МЛН. ЧЕЛОВЕК

УВЕЛИЧЕНИЕ ОЖИДАЕМОЙ ПРОДОЛЖИТЕЛЬНОСТИ ЖИЗНИ
НАСЕЛЕНИЯ ДО 75 ЛЕТ

СНИЖЕНИЕ ОБЩЕГО КОЭФФИЦИЕНТА СМЕРТНОСТИ НАСЕЛЕНИЯ ДО
10,0

СНИЖЕНИЕ МЛАДЕНЧЕСКОЙ СМЕРТНОСТИ ДО **7,5** НА 1 ТЫС.
РОДИВШИХСЯ ЖИВЫМИ (НА **20%** ОТ 2007 Г.)

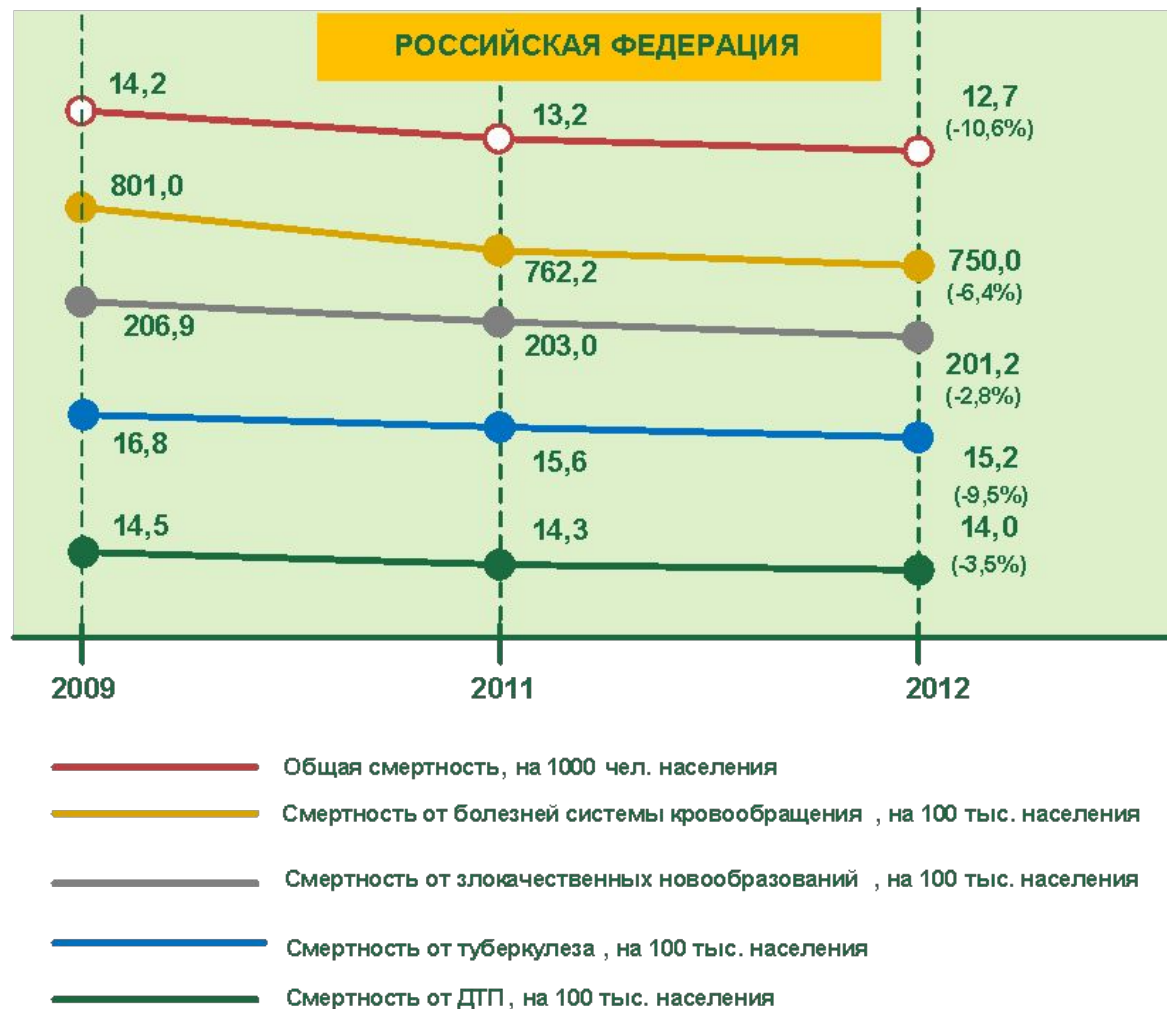
СНИЖЕНИЕ МАТЕРИНСКОЙ СМЕРТНОСТИ ДО **18,6** НА 100 ТЫС.
РОДИВШИХСЯ ЖИВЫМИ (НА **15,7%** ОТ 2007 Г.)

ФОРМИРОВАНИЕ ЗДОРОВОГО ОБРАЗА ЖИЗНИ НАСЕЛЕНИЯ, В Т.Ч.
СНИЖЕНИЕ ПОТРЕБЛЕНИЯ ТАБАКА И АЛКОГОЛЯ

ПОВЫШЕНИЕ КАЧЕСТВА И ДОСТУПНОСТИ МЕДИЦИНСКОЙ ПОМОЩИ,
ГАРАНТИРОВАННОЙ НАСЕЛЕНИЮ РОССИЙСКОЙ ФЕДЕРАЦИИ



ПРОГНОЗНЫЕ ПОКАЗАТЕЛИ ЭФФЕКТИВНОСТИ РЕАЛИЗАЦИИ ПРОГРАММЫ В ЦЕЛОМ ПО РОССИИ



РЕСУРСЫ ЗДРАВООХРАНЕНИЯ БОЛЬНИЧНЫЕ УЧРЕЖДЕНИЯ

Наименование	Число учреждений		Число коек		Занятость койки	
	2005	2010	2005	2010	2005	2010
Всего больничных учреждений	7835	4963	1394245	1170936	317,6	324,7
Больницы субъекта	107	111	85297	85246	330,2	335,8
Больницы субъекта детские	67	69	27628	28342	315,1	319,0
Городские больницы	1424	1067	393772	333097	322,4	332,5
Городские больницы детские	291	231	49826	43264	300,8	299,4
Специализированные больницы	352	269	59465	48644	283,7	297,7
Больницы сельских районов	4632	2345	438226	362386	312	308
Родильные дома	219	184	36453	27880	268,9	297,8



РЕСУРСЫ ЗДРАВООХРАНЕНИЯ ДИСПАНСЕРЫ

Наименование	2005	2010	2005	2010
	Число учр.	Число учр.	Число коек	Число коек
Противотуберкулезные	466	303	55976	55160
Онкологические	116	107	27530	28496
Кожновенерологические	308	219	16469	13672
Психоневрологические	173	136	16901	20845
Эндокринологические	15	13	200	170
Наркологические	182	138	13292	11920
Кардиологические	25	26	4420	4144



КОЕЧНЫЙ ФОНД И РАЦИОНАЛЬНОСТЬ ЕГО ИСПОЛЬЗОВАНИЯ (2009 г.)

ПРИМЕР: При высокой обеспеченности койками неудовлетворительная работа коечного фонда

Субъект РФ	Обеспеченность койками на 10 тыс. населения	Занятость койки
Костромская область	106,3	294
г. Москва	93,7	299
Ярославская область	103,3	303
Тульская область	105,7	317
Республика Северная Осетия - Алания	99,1	286
Республика Саха (Якутия)	115,3	318
Амурская область	102,3	294

Избыточность коек

РФ

Обеспеченность койками на 10 тыс. населения – **90,1**

Занятость койки - **325**

ПРИМЕР: При низкой обеспеченности койками высокая эффективность работы коечного фонда

Субъект РФ	Обеспеченность койками на 10 тыс. населения	Занятость койки
Республика Татарстан	76,2	346
Ульяновская область	87,0	346
Ленинградская область	74,4	338
г. Санкт-Петербург	90,3	315
Челябинская область	85,2	335
Пермский край	84,1	336
Чувашская Республика	88,5	328

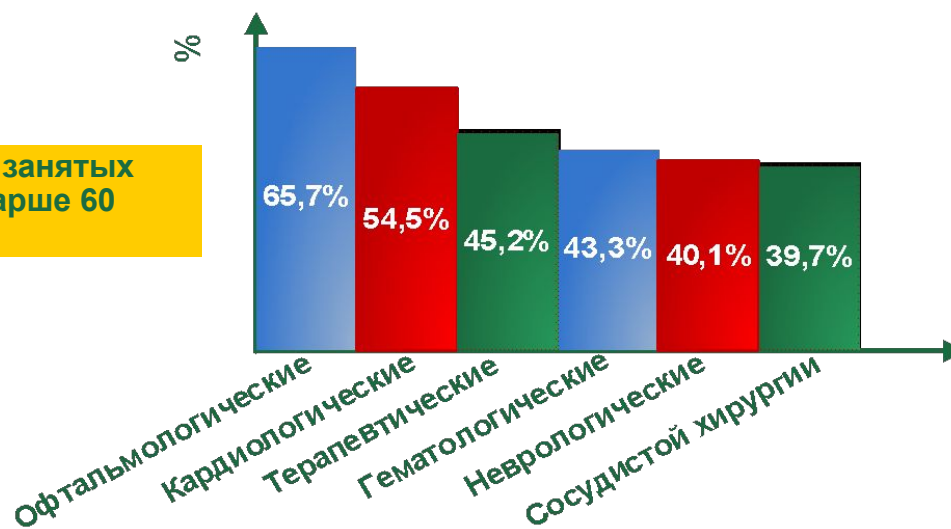
Развиты стационарозамещающие технологии

Возможна недостаточность коечного фонда

КОЕЧНЫЙ ФОНД И РАЦИОНАЛЬНОСТЬ ЕГО ИСПОЛЬЗОВАНИЯ (2009 г.)

Профили коек	Количество коек	Количество избыточных/недостающих коек	%
Травматологические	34 978	10 079	28,8%
Эндокринологические	88 609	9 966	11,2%
Офтальмологические	14 309	6 606	46,0%
Геронтологические	15 300	7 344	48,0%
Онкологические	30 309	- 5 336	- 17,6%
Пульмонологические	16 843	- 5 032	- 29,9%

Доля коек, занятых лицами старше 60 лет:



ЧИСЛО ПОСЕЩЕНИЙ

	2005	2010	%	Кол-во АПУ 2005 год	Кол-во АПУ 2010 год
Общее число посещений	1 264 024 000	1 332 646 400	+5,4%	14 206	11 614
В самостоятельные АПУ	250 958 300	283 705 500	+13,1%	5 854	2 147
Входящие в состав АПУ	1 013 065 700	1 048 940 900	+3,5%	8 352	9 467



СКОРАЯ МЕДИЦИНСКАЯ ПОМОЩЬ В 2010 ГОДУ

ЧИСЛО ВЫЗОВОВ СКОРОЙ МЕДИЦИНСКОЙ ПОМОЩИ И ЛИЦ, КОТОРЫМ ОКАЗАНА СКОРАЯ МЕДИЦИНСКАЯ ПОМОЩЬ (НА 1 000 НАСЕЛЕНИЯ)

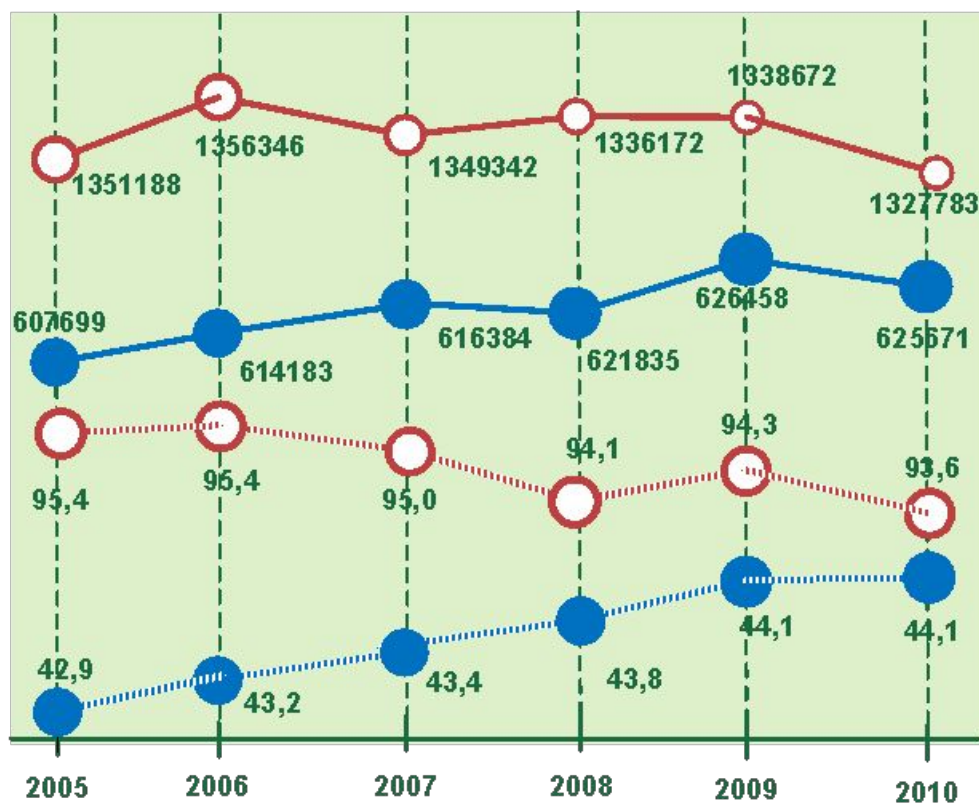
- ЧИСЛО ЛИЦ, КОТОРЫМ ОКАЗАНА СКОРАЯ МЕДИЦИНСКАЯ ПОМОЩЬ
- ЧИСЛО ВЫЗОВОВ СКОРОЙ МЕДИЦИНСКОЙ ПОМОЩИ
- ▬ ПРОГРАММА ГОСГАРАНТИЙ (ЧИСЛО ЛИЦ, КОТОРЫМ ОКАЗАНА СМП)



РЕСУРСЫ МЕДИЦИНСКОЙ ПОМОЩИ В 2010 ГОДУ

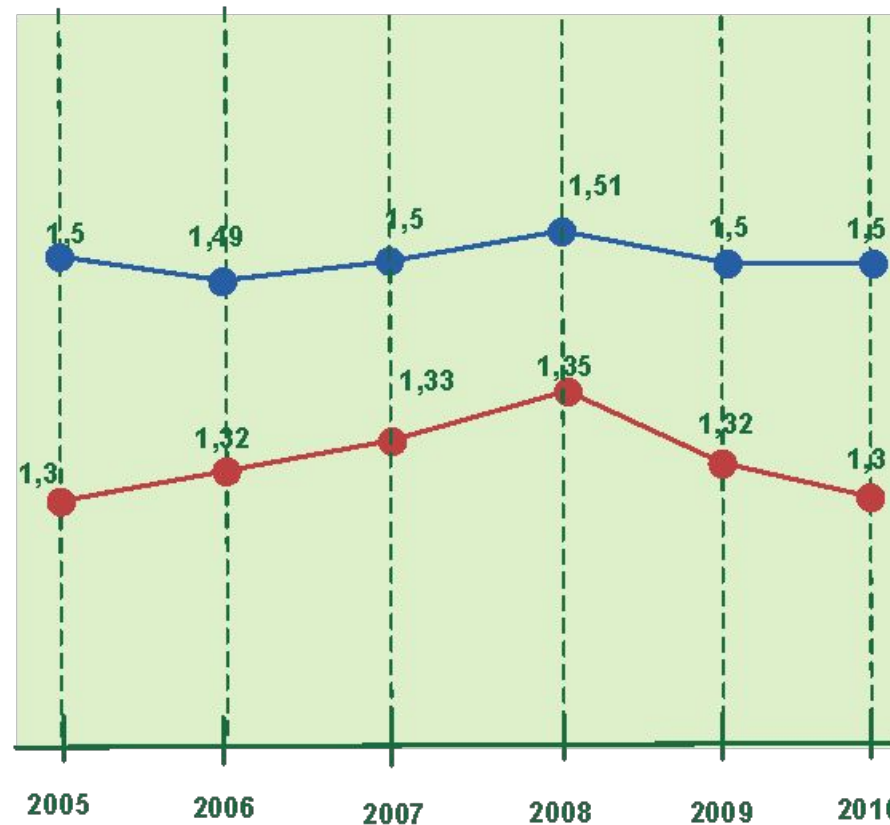
МЕДИЦИНСКИЕ КАДРЫ (ФИЗИЧЕСКИЕ ЛИЦА)

- СРЕДНИЙ МЕДИЦИНСКИЙ ПЕРСОНАЛ (НА 10 ТЫС. НАСЕЛЕНИЯ)
- ВРАЧИ (НА 10 ТЫС. НАСЕЛЕНИЯ)
- СРЕДНИЙ МЕДИЦИНСКИЙ ПЕРСОНАЛ (АБСОЛЮТНЫЕ ЗНАЧЕНИЯ)
- ВРАЧИ (АБСОЛЮТНЫЕ ЗНАЧЕНИЯ)



КОЭФФИЦИЕНТ СОВМЕСТИТЕЛЬНОСТИ

- СРЕДНЕГО МЕДИЦИНСКОГО ПЕРСОНАЛА
- ВРАЧЕЙ



ЗАБОЛЕВАЕМОСТЬ И ОБЕСПЕЧЕННОСТЬ НАСЕЛЕНИЯ ВРАЧАМИ (2010 г.)

Субъект РФ	Заболеваемость на 100 тыс. населения	Обеспеченность врачами
Владимирская область	201 587,6	30,3
Тульская область	168 927,6	29,1
Курганская область	155 399,9	24,0

При низкой обеспеченности врачами – высокая заболеваемость. Это говорит о неблагоприятной эпидемиологической ситуации в регионах

Субъект РФ	Заболеваемость на 100 тыс. населения	Обеспеченность врачами
Кабардино-Балкарская Республика	89 129,9	39,3
Карачаево-Черкесская Республика	96 970,6	35,4
Чеченская Республика	95 719,1	27,4
Ставропольский край	111 016,0	30,8

При низкой обеспеченности врачами – низкая заболеваемость, характеризует низкую доступность населения к врачебной помощи

РФ

Заболеваемость на 100 тыс. населения – **159 363,3**

Обеспеченность врачами – **44,1**

ТЕХНИЧЕСКОЕ СОСТОЯНИЕ ЗДАНИЙ МЕДИЦИНСКИХ ОРГАНИЗАЦИЙ, РОССИЙСКАЯ ФЕДЕРАЦИЯ, 2010 ГОД

	БОЛЬНИЧНЫЕ УЧРЕЖДЕНИЯ	САМОСТОЯТЕЛЬНЫЕ АМБУЛАТОРНО- ПОЛИКЛИНИЧЕСКИЕ УЧРЕЖДЕНИЯ
Число зданий	31 637	6 334
Находятся в аварийном состоянии	553 (1,8%)	50 (0,8%)
Требуют реконструкции	1538 (4,9%)	234 (3,7%)
Требуют капитального ремонта	9 587 (30,3%)	1 529 (24,1%)

НЕ ИМЕЮТ

ВОДОПРОВОДА	2 165 (6,8%)	242 (3,8%)
ГОРЯЧЕГО ВОДОСНАБЖЕНИЯ	9 627 (30,4%)	1 149 (18,1%)
ЦЕНТРАЛЬНОГО ОТОПЛЕНИЯ	3 383 (10,7%)	382 (6,0%)
КАНАЛИЗАЦИИ	3 043 (9,6%)	298 (4,7%)



МЕДИЦИНСКОЕ ОБОРУДОВАНИЕ И ЕГО СОСТОЯНИЕ

Медицинское оборудование	ВСЕГО	СТЕПЕНЬ ИЗНОСА
Рентгеновские аппараты, из них	35 594	36,5%
цифровые флюорографы	3 924	2,9%
томографы рентгеновские компьютерные	982	17,9%
Магнитно-резонансные томографы	358	17,9%
Аппараты УЗИ	24 251	17,6%
Аппараты ангиографические	321	23,4%
Электрокардиографы	55 193	н/д



СЕТЬ СЛУЖБЫ МЕДИЦИНСКОЙ СТАТИСТИКИ В РОССИЙСКОЙ ФЕДЕРАЦИИ В 2010 ГОДУ

СТРУКТУРА СЛУЖБЫ МЕДИЦИНСКОЙ СТАТИСТИКИ:

5518 УЧРЕЖДЕНИЙ, ИМЕЮЩИХ ОТДЕЛЕНИЯ (КАБИНЕТЫ) СТАТИСТИКИ

В НИХ 28760 ЕДИНИЦ ЭВТ

972 УЧРЕЖДЕНИЙ, ИМЕЮЩИХ ОТДЕЛЫ АСУ, ВЫЧИСЛИТЕЛЬНЫЕ ЦЕНТРЫ

16 БЮРО МЕДИЦИНСКОЙ СТАТИСТИКИ

82 МЕДИЦИНСКИХ ИНФОРМАЦИОННО-АНАЛИТИЧЕСКИХ ЦЕНТРОВ

ПЕРВИЧНЫЙ ЭТАП СБОРА И ОБРАБОТКИ ДАННЫХ

В 40% УЧРЕЖДЕНИЙ ЗДРАВООХРАНЕНИЯ ОТСУТСТВУЮТ КАБИНЕТЫ (ОТДЕЛЕНИЯ) МЕДИЦИНСКОЙ СТАТИСТИКИ



ДИНАМИКА ЧИСЛЕННОСТИ МЕДИЦИНСКИХ СТАТИСТИКОВ В РОССИЙСКОЙ ФЕДЕРАЦИИ

	Штатные должности	Занятые должности	Физические лица
2005	22726	21707	12673
2006	22920	21810	12349
2007	22754	21540	12121
2008	22318	21059	11812
2009	21620	20233	11804
2010	20991	19507	11237

ОБЕСПЕЧЕННОСТЬ НАСЕЛЕНИЯ СТАТИСТИКАМИ, РОССИЙСКАЯ ФЕДЕРАЦИЯ



№ п/п	Наименование показателя реализации программы, индикатора реализации мероприятий программы модернизации здравоохранения субъектов Российской Федерации	Единица измерения
1	2	3
2.1. Повышение доступности и качества оказания медицинской помощи населению		
2.1.1	Количество коек в межмуниципальных специализированных центрах	койка
2.1.2	из них: количество коек в межмуниципальных специализированных центрах, полностью укомплектованных в соответствии с порядками оказания медицинской помощи	койка
2.1.3	Количество коек кардиологического профиля в межмуниципальных специализированных центрах	койка
2.1.4	из них: количество коек кардиологического профиля в межмуниципальных специализированных центрах, полностью укомплектованных в соответствии с порядками оказания медицинской помощи	койка
2.1.5	Количество коек онкологического профиля в межмуниципальных специализированных центрах	койка
2.1.6	из них: количество коек онкологического профиля в межмуниципальных специализированных центрах, полностью укомплектованных в соответствии с порядком оказания медицинской помощи	койка
2.1.7	Количество коек травматологического профиля в межмуниципальных специализированных центрах	койка
2.1.8	из них: количество коек травматологического профиля в межмуниципальных специализированных центрах, полностью укомплектованных в соответствии с порядком оказания медицинской помощи	койка
2.1.9	Количество коек в государственных (муниципальных) учреждениях здравоохранения	койка
2.1.10	Количество коек в государственных (муниципальных) учреждениях здравоохранения, полностью укомплектованных в соответствии с порядками оказания медицинской помощи	койка
2.1.11	Среднегодовая занятость койки в государственных (муниципальных) учреждениях здравоохранения	дни
2.1.12	Количество коек кардиологического профиля в государственных (муниципальных) учреждениях здравоохранения	койка
2.1.13	Количество коек кардиологического профиля в государственных (муниципальных) учреждениях здравоохранения, полностью укомплектованных в соответствии с порядком оказания медицинской помощи	койка
2.1.14	Количество коек неврологического профиля для больных с острыми нарушениями мозгового кровообращения в государственных (муниципальных) учреждениях здравоохранения	койка
2.1.15	Количество коек неврологического профиля для больных с острыми нарушениями мозгового кровообращения, полностью укомплектованных в соответствии с порядком оказания медицинской помощи	койка



2.1.16	Количество коек в онкологических отделениях в государственных (муниципальных) учреждениях здравоохранения	койка
2.1.17	Количество коек в онкологических отделениях в государственных (муниципальных) учреждениях здравоохранения, полностью укомплектованных в соответствии с порядком оказания медицинской помощи	койка
2.1.18	Общее количество онкологических кабинетов поликлиник и кабинетов онкологических диспансеров	единица
2.1.19	Количество онкологических кабинетов поликлиник и кабинетов онкологических диспансеров, полностью укомплектованных в соответствии с порядком оказания медицинской помощи	единица
2.1.20	Количество коек травматологического профиля в государственных (муниципальных) учреждениях здравоохранения	койка
2.1.21	Количество коек травматологического профиля государственных (муниципальных) учреждений здравоохранения, включая травмоцентры, полностью укомплектованных в соответствии с порядком оказания медицинской помощи	койка
2.1.22	Общее количество выездных бригад скорой медицинской помощи	единица
2.1.23	Количество бригад скорой медицинской помощи, полностью укомплектованных в соответствии с порядком оказания медицинской помощи	единица
2.1.24	Общее количество специализированных бригад скорой медицинской помощи	единица
2.1.25	Количество специализированных бригад скорой медицинской помощи, полностью укомплектованных в соответствии с порядками оказания специализированной медицинской помощи	единица
2.1.26	Общее количество специализированных бригад скорой медицинской помощи неврологического профиля	единица
2.1.27	Количество специализированных бригад скорой медицинской помощи неврологического профиля, полностью укомплектованных в соответствии с порядком оказания медицинской помощи	единица
2.1.28	Общее количество хирургическо-травматологических выездных бригад скорой медицинской помощи	единица
2.1.29	Количество специализированных хирургическо-травматологических бригад скорой медицинской помощи, полностью укомплектованных в соответствии с порядком оказания медицинской помощи	единица
2.1.30	Общее количество врачебных амбулаторий (входящих и самостоятельных) в сельской местности	единица
2.1.31	Количество врачебных амбулаторий (входящих и самостоятельных) в сельской местности, полностью укомплектованных в соответствии с порядком оказания медицинской помощи	единица
2.1.32	Число фельдшерско-акушерских пунктов в сельской местности	единица
2.1.33	Число фельдшерских пунктов в сельской местности	единица
2.1.34	Общее количество офисов врачей общей практики (семейных врачей) в сельской местности	единица
2.1.35	Количество действующих в сельской местности офисов врачей общей практики (семейных врачей), полностью укомплектованных в соответствии с порядком оказания медицинской помощи	единица
2.1.36	Общее количество домовых хозяйств	единица
2.1.37	Общее количество больничных государственных (муниципальных) учреждений здравоохранения	единица
2.1.38	из них число больничных государственных (муниципальных) учреждений здравоохранения, объединивших приемное отделение с отделением скорой медицинской помощи	единица
2.1.39	Количество отделений экстренной медицинской помощи	единица



2.1.40	Общее число пациентов, выбывших из стационара	единица
2.1.41	Количество пациентов, получивших стационарную медицинскую помощь в соответствии со стандартами оказания медицинской помощи	человек
2.1.42	Общее число пациентов кардиологического профиля, выбывших из стационара	человек
2.1.43	Количество пациентов кардиологического профиля, получивших стационарную медицинскую помощь в соответствии со стандартами медицинской помощи	человек
2.1.44	Общее количество пациентов с острыми нарушениями мозгового кровообращения, выбывших из стационара	человек
2.1.45	Количество пациентов с острыми нарушениями мозгового кровообращения, получивших стационарную медицинскую помощь в соответствии со стандартами оказания медицинской помощи	человек
2.1.46	Общее число пациентов онкологического профиля, выбывших из стационара	человек
2.1.47	Количество пациентов онкологического профиля, получивших стационарную медицинскую помощь в соответствии со стандартами медицинской помощи	человек
2.1.48	Общее число пациентов с травмами, выбывших из стационара	человек
2.1.49	Количество пациентов с травмами, получивших стационарную медицинскую помощь в соответствии со стандартами медицинской помощи	человек
2.1.50	Количество вызовов скорой медицинской помощи	вызов
2.1.51	Количество пунктов неотложной медицинской помощи при АПУ	единица
2.1.52	Количество отделений кризисных состояний	единица
2.1.53	Количество кабинетов социально-психологической помощи	единица
2.1.54	Количество отделений "Телефон доверия"	единица
2.1.55	Число амбулаторных посещений, всего	единица



2.1.56	в том числе выполненных активно	единица
2.1.57	Число патронажных посещений	единица
2.1.58	Число выездных врачебных бригад	единица
2.1.59	Число койко-мест дневного стационара в АПУ	единица
2.1.60	Общее количество физических лиц врачей	человек
2.1.61	Общее количество физических лиц среднего медицинского персонала	человек
2.1.62	Число физических лиц участковых терапевтов	человек
2.1.63	Число штатных должностей участковых терапевтов	единица
2.1.64	Число занятых должностей участковых терапевтов	единица
2.1.65	Число физических лиц врачей общей практики	человек
2.1.66	Число штатных должностей врачей общей практики	единица
2.1.67	Число занятых должностей врачей общей практики	единица
2.1.68	Число физических лиц врачей сельских амбулаторий и участковых больниц	человек
2.1.69	Число штатных должностей врачей сельских амбулаторий и участковых больниц	единица
2.1.70	Число занятых должностей врачей сельских амбулаторий и участковых больниц	единица
2.1.71	Число физических лиц врачей-специалистов, ведущих амбулаторный прием	человек
2.1.72	Число штатных должностей врачей-специалистов, ведущих амбулаторный прием	единица
2.1.73	Число занятых должностей врачей-специалистов, ведущих амбулаторный прием	единица
2.1.74	Число физических лиц врачей-кардиологов, ведущих амбулаторный прием	человек
2.1.75	Число штатных должностей врачей-кардиологов, ведущих амбулаторный прием	единица
2.1.76	Число занятых должностей врачей-кардиологов, ведущих амбулаторный прием	единица
2.1.77	Число физических лиц врачей-неврологов, ведущих амбулаторный прием	человек
2.1.78	Число штатных должностей врачей-неврологов, ведущих амбулаторный прием	единица
2.1.79	Число занятых должностей врачей-неврологов, ведущих амбулаторный прием	единица
2.1.80	Число физических лиц врачей-онкологов, ведущих амбулаторный прием	человек
2.1.81	Число штатных должностей врачей-онкологов, ведущих амбулаторный прием	единица
2.1.82	Число занятых должностей врачей-онкологов, ведущих амбулаторный прием	единица
2.1.83	Число физических лиц медицинских сестер участковой службы	человек
2.1.84	Число штатных должностей медицинских сестер участковой службы	единица
2.1.85	Число занятых должностей медицинских сестер участковой службы	единица



2.1.86	Размер дефицита обеспеченности врачебными кадрами - всего	разница между потребностью и фактической численностью врачей (чел.)
2.1.87	Фактическая численность врачебных кадров для оказания медицинской помощи по территориальной программе государственных гарантий	человек
2.1.88	Потребность во врачебных кадрах для оказания медицинской помощи по территориальной программе государственных гарантий	человек
2.1.89	Размер дефицита обеспеченности врачебными кадрами, оказывающими амбулаторную медицинскую помощь	разница между потребностью и фактической численностью врачей (чел.)
2.1.90	Фактическая численность врачебных кадров, оказывающих амбулаторную медицинскую помощь по территориальной программе государственных гарантий	человек
2.1.91	Потребность во врачебных кадрах для оказания амбулаторной медицинской помощи по территориальной программе государственных гарантий	человек
2.1.92	Размер дефицита обеспеченности врачебными кадрами, оказывающими стационарную медицинскую помощь	разница между потребностью и фактической численностью врачей (чел.)
2.1.93	Фактическая численность врачебных кадров, оказывающих стационарную медицинскую помощь по территориальной программе государственных гарантий	человек
2.1.94	Потребность во врачебных кадрах для оказания стационарной медицинской помощи по территориальной программе государственных гарантий	человек
2.1.95	Размер дефицита обеспеченности врачебными кадрами, оказывающими скорую медицинскую помощь	разница между потребностью и фактической численностью врачей (чел.)
2.1.96	Фактическая численность врачебных кадров, оказывающих скорую медицинскую помощь по территориальной программе государственных гарантий	человек
2.1.97	Потребность во врачебных кадрах для оказания скорой медицинской помощи по территориальной программе государственных гарантий	человек
2.1.98	Численность физических лиц врачей, прошедших профессиональную переподготовку и повышение квалификации в течение последних 5 лет	человек
2.1.99	Численность физических лиц врачей сельских амбулаторий и участковых больниц, прошедших профессиональную переподготовку и повышение квалификации в течение последних 5 лет	человек
2.1.100	Число физических лиц среднего медицинского персонала, прошедших профессиональную переподготовку и повышение квалификации в течение последних 5 лет	человек
2.1.101	Количество жалоб по поводу взимания денежных средств за оказание медицинской помощи, предусмотренной Территориальной программой государственных гарантий оказания гражданам Российской Федерации бесплатной медицинской помощи	единица

2.1.102	Удовлетворенность населения медицинской помощью	процент
2.1.103	Удовлетворение потребностей населения в высокотехнологичной медицинской помощи	процент
2.1.104	Число пациентов, которым оказана высокотехнологичная медицинская помощь	человек
2.1.105	Пятилетняя выживаемость лиц, перенесших острый инфаркт миокарда с момента установления диагноза	процент
2.1.106	Пятилетняя выживаемость больных со злокачественными новообразованиями с момента установления диагноза	процент
2.1.107	Количество случаев выявления в течении отчетного периода злокачественных новообразований на I и II стадиях	случай
2.1.108	Одногодичная летальность от злокачественных новообразований	процент
2.1.109	Фондооснащенность государственных (муниципальных) учреждений здравоохранения	рублей на 1 квадратный метр площади зданий и сооружений
2.1.110	Фондовооруженность государственных (муниципальных) учреждений здравоохранения	рублей на 1 врача

