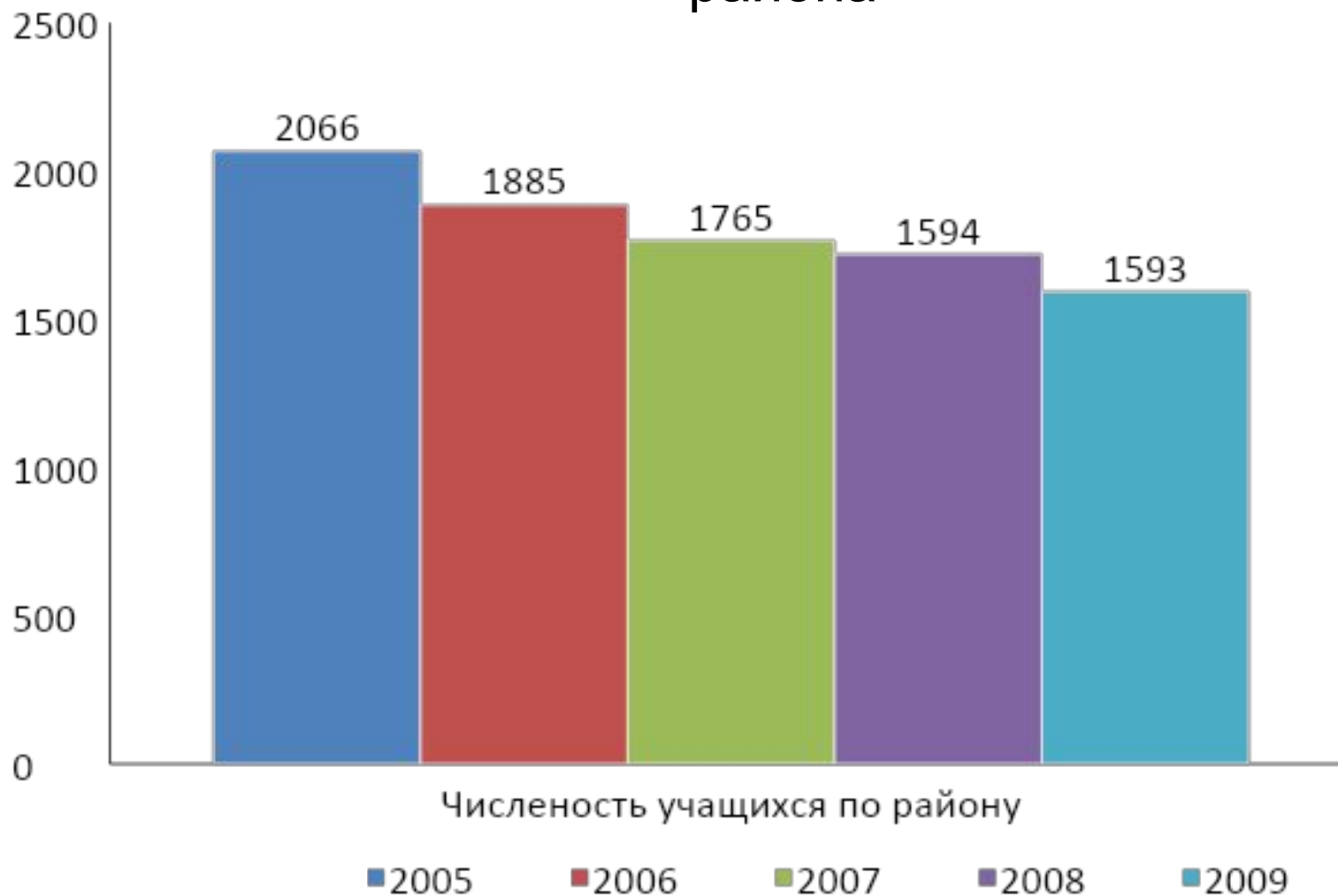


**Реструктуризация
и развитие
образовательной сети**

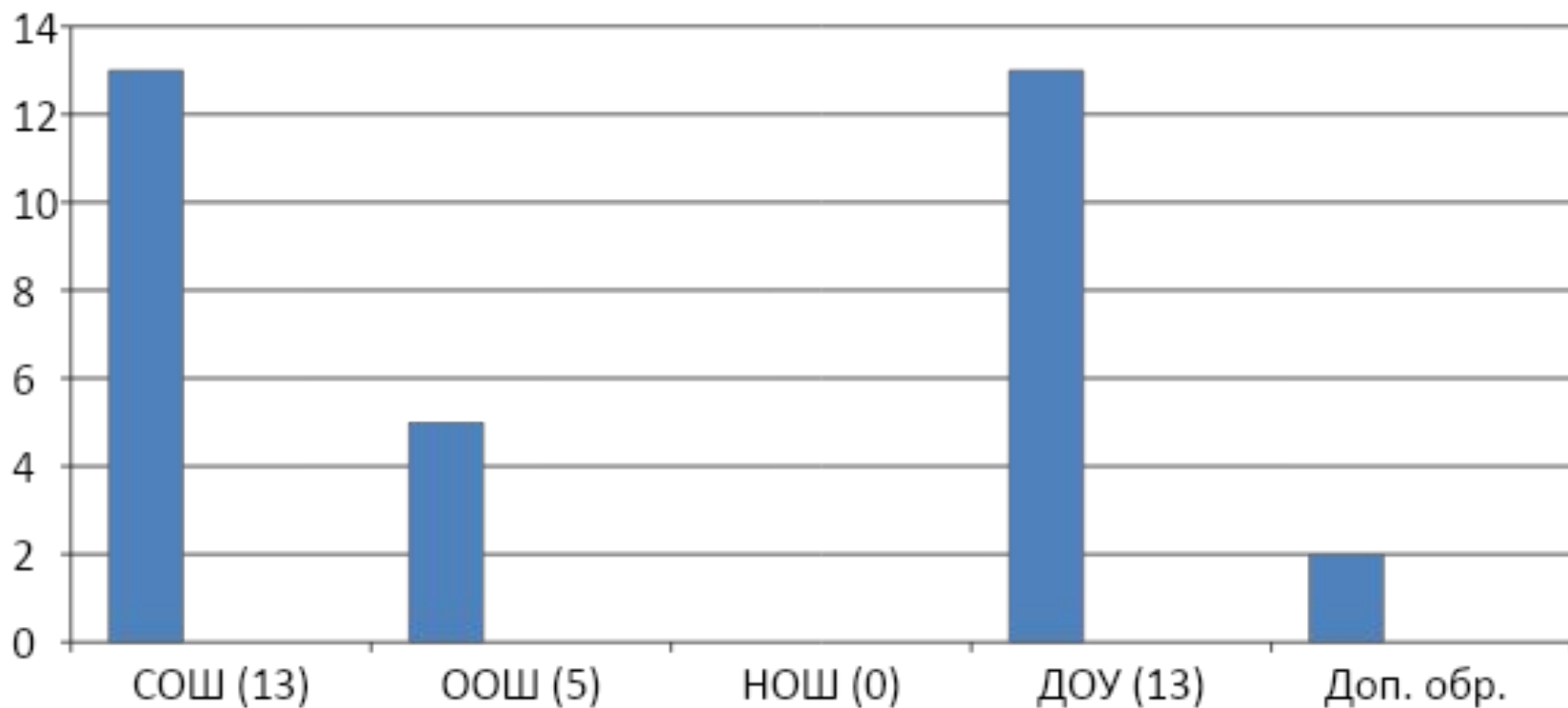
Кытмановский район

Динамика изменения численности учащихся в школах района

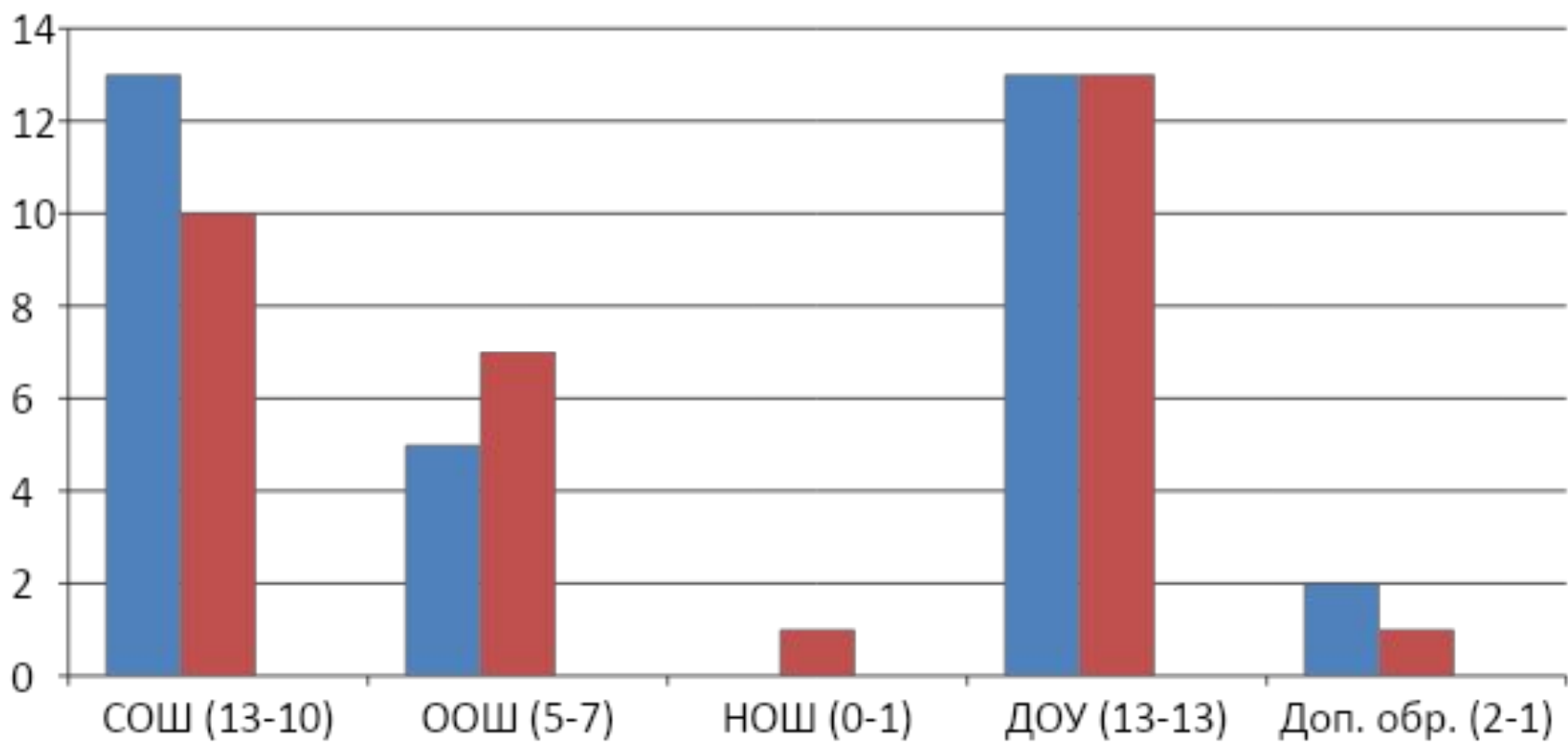


Реструктуризация путем переименования

ОБРАЗОВАТЕЛЬНАЯ СЕТЬ РАЙОНА на 01.09.08г.



ОБРАЗОВАТЕЛЬНАЯ СЕТЬ РАЙОНА на 01.09.09г.



Минимальная наполняемость учащихся в школах

СОШ

2008-2009г.г.

31

2009-2010г.г.

67

ООШ

13

35

Максимальная наполняемость учащихся в школах

СОШ

2008-2009г.г.

2009-2010г.г.

377

409

Реструктуризация путем

Филиалы ОУ

2008-2009г.г.

5

2009-2010г.г.

4

Реструктуризация путем слияния

ДЮСШ

ДЮОЦ

Дом
творчества

МОДЕЛЬ РЕСТРУКТУРИЗАЦИИ ОБРАЗОВАТЕЛЬНОЙ СЕТИ ШОУ



Модель социокультурного комплекса

- Сосново – Логовская ООШ
- Здравоохранение
 - Отдел по культуре
 - Общественные организации
 - Правоохранительные органы
 - Администрация села
 - Детский сад
 - Образовательный округ



Организация взаимодействия ОУ и социума

1 этап: согласование плана взаимодействия на уровне руководителей (ОУ и социума)

Согласовано:
(представитель социума)

Утверждаю:
(директор ОУ)

Дата	Мероприятия	Форма проведения	Место проведения	Привлечены социума	Ответственные

2 этап: составление координационного плана (на год, месяц)

МОДЕЛЬ РЕСТРУКТУРИЗАЦИИ ОБРАЗОВАТЕЛЬНОЙ СЕТИ ШОУ

Реорганизация путем закрытия (2010г.)

Переименование
в основную
школу (2010г.)

- МОУ Дмитро-Титовская СОШ
- Базовая школа
 - Калиновская НОШ
 - Филиал базовой
- Д/С
- Перенос в здание школы
- МОУ кая СОШПетрушихинс
- МОУ Червовская СОШ

2009г.



Переименование
в основную
школу (2009г.)

Определены пять базовых школ, которые являются ресурсными центрами в районе.

- МОУ КСОШ №1
- Базовая школа

- МОУ Октябрьская СОШ
- Базовая школа

- МОУ КСОШ №2
- Базовая школа

- МОУ Соколовская СОШ
- Базовая школа

- МОУ Дмитро-Титовская СОШ
- Базовая школа

Комитет по
образовагю

```
graph TD; K[Комитет по образовагю] --> S1[МОУ КСОШ №1]; K --> S2[МОУ Октябрьская СОШ]; K --> S3[МОУ КСОШ №2]; K --> S4[МОУ Соколовская СОШ]; K --> S5[МОУ Дмитро-Титовская СОШ];
```

Ресурсный центр

- Сильная материальная база
- Профессиональные кадры
- Концентрация образовательных ресурсов, учителей,

Методический центр

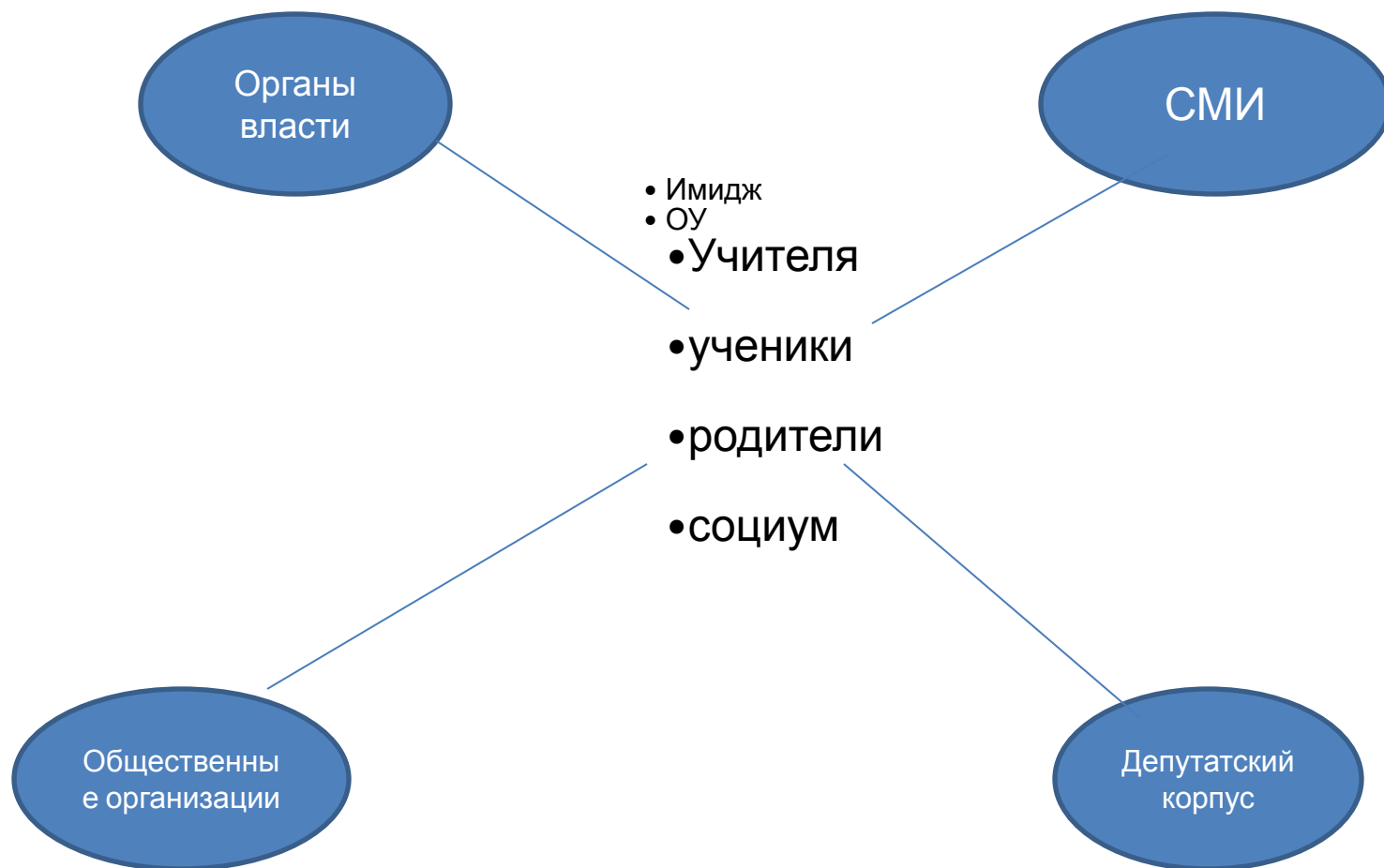
- имеющих квалификационную категорию
- Инновационный потенциал
- Организаторы конкурсного СОР

Организационный центр

- движения
- Организаторы разработки проектов
- Инициаторы инновационного движения

Роль базовой школы в округе

ФОРМИРОВАНИЕ ИМИДЖА ОУ через работу с различными группами населения с применением pr- технологий



Формы взаимодействия в ШОУ

Сетевое

Элективные курсы

Выездные учителя –
предметники

Профильное
обучение

Дистанционное обучение

Организационные мероприятия

Март 2009г. – семинар

Апрель 2009г. – расширенное заседание Совета директоров с приглашением заинтересованных лиц. Присутствует глава района

Май 2009г. – итоговое совещание представителей ШОУ (презентация)

В планах

- Взаимодействие школ ШОУ с целью изучения опыта работы в рамках подготовки к районному Дню учителя
- Педагогический марафон
- Выездное заседание Государственного общественного образовательного Совета в Октябрьский округ

Развитие сети?

СОШ → СШ

Заккрытие филиалов

Слияние школ

Уменьшение количества школьных округов

**Систематизация работы
социокультурного**

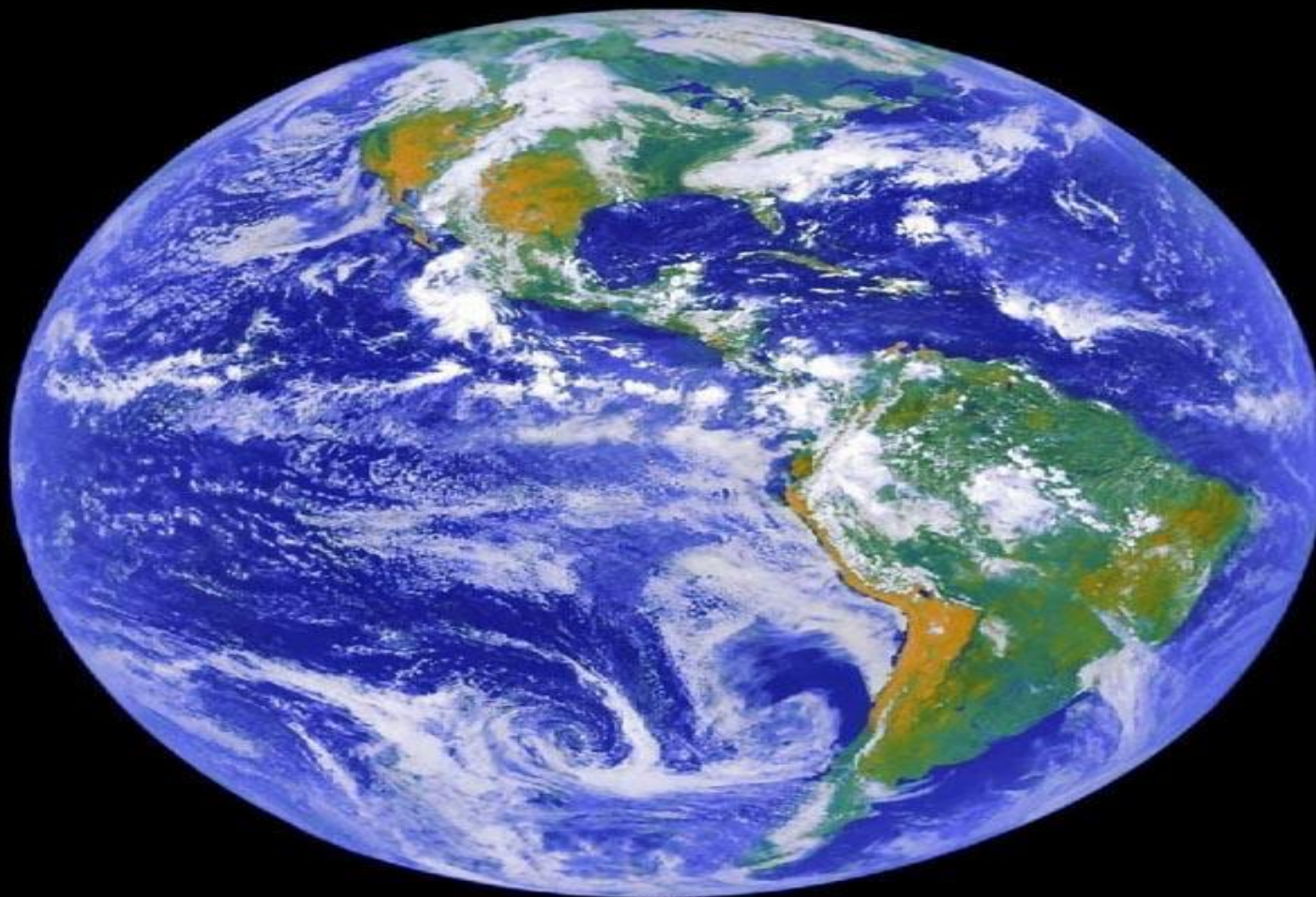
комплекса, детский сад- школа

**Создание системы
работы школьных округов → образовательной сети
района**



**Пусть знание и мудрость
помогут вам принять
меняющийся мир таким,
какой он есть!!**

СПАСИБО ЗА ВНИМАНИЕ !!



earth

WWW.GEE.RU