

Австралия. Поиски неведомой земли.

Урок № 26

Австралия была открыта в XVII веке. Она является самым маленьким материком



Австралия – материк с самым сухим и самым жарким климатом.

- Две трети ее территории занимают пустыни и полупустыни



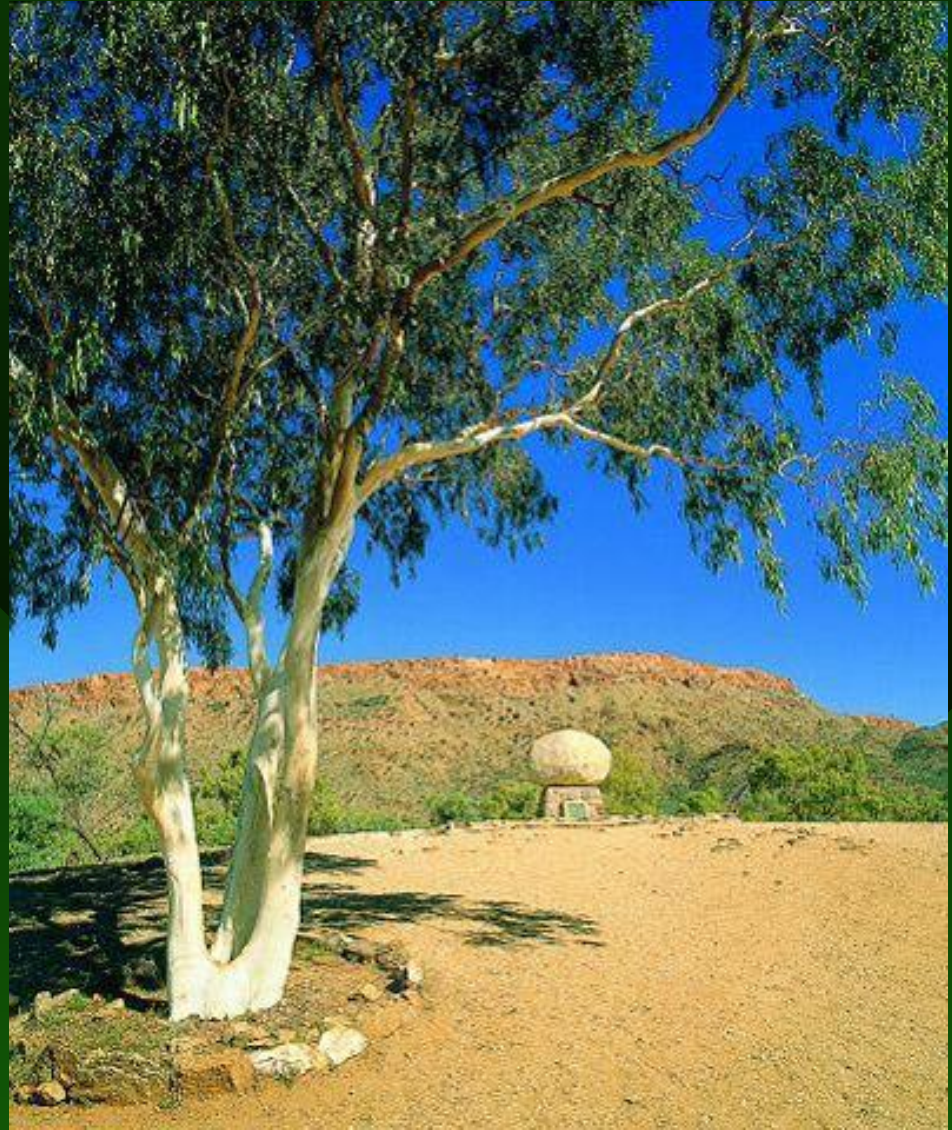
Полупустынный ландшафт центральных районов Австралии.

Австралия – это материк – заповедник.

- Растения здесь своеобразные. Например, бутылочное дерево, которое напоминает огромную бутылку



Также здесь растет много видов
эвкалиптов



Еще более необычен животный мир Австралии

- Здесь есть млекопитающие, которые откладывают яйца – ехидны и утконосы



Также здесь нашлись черные лебеди.



Главная особенность животного
мира Австралии – сумчатые
млекопитающие – кенгуру и
коалы



На этом континенте есть только один хищный зверь – собаки динго



Только на островах, принадлежащих Австралии сохранился единственный в мире современник динозавров – ящерица гаттерия.

