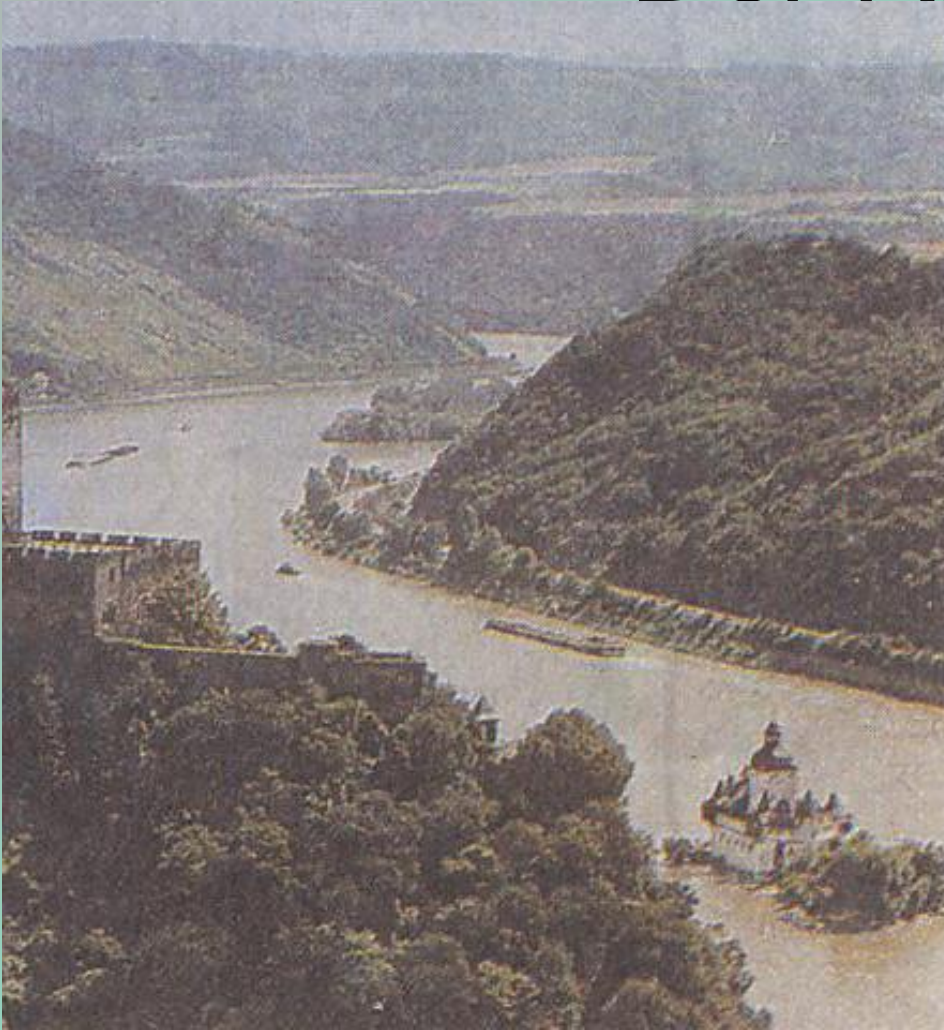


Loreleisage



Der Rhein



Der Rhein ist der große Fluß Deutschlands. Der Rhein kommt aus der Schweiz und bildet die Grenze zur Schweiz und zu Frankreich. Man nennt den Fluß "Vater Rhein". Der Rhein ist sehr berühmt, es gibt viele Bücher über den Rhein, viele Legenden und Sagen.

Der Rhein ist romantisch

Viele Touristen besuchen den Rhein. Zwischen den Städten Bingen und Koblenz in Deutschland, steht ein Felsen. Er heißt Loreleifelsen.



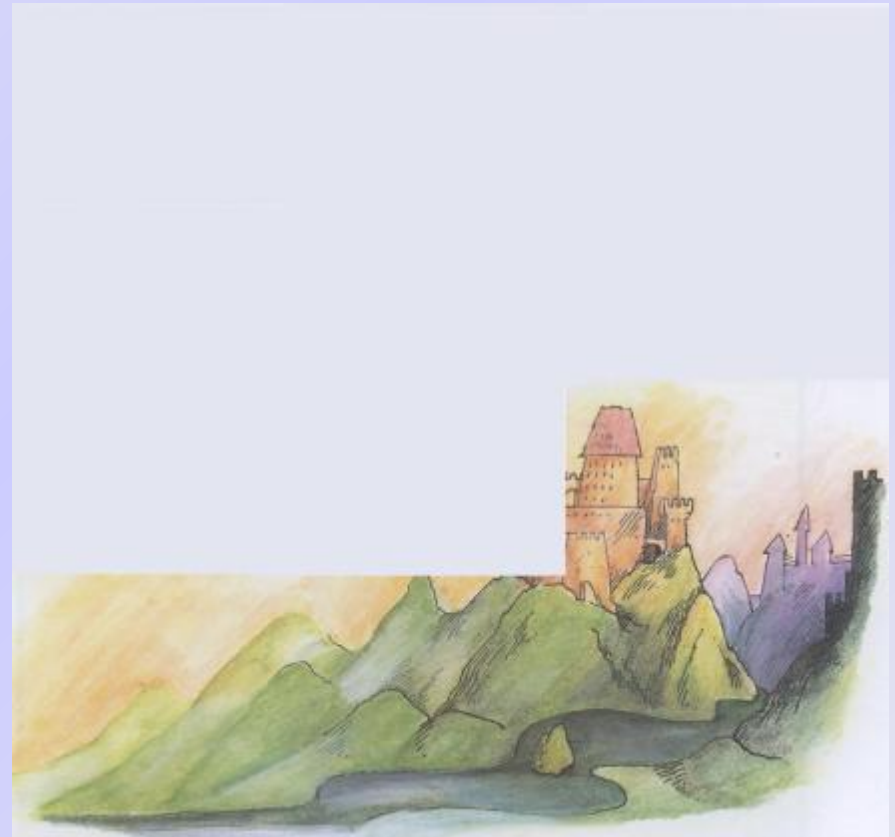
Ein Loreleifels am Rhein

...eine andere Tochter des Rheinkönigs war die Loreley. Sie war nicht nur eine Nixe, die Kummer brachte. Oft half sie den Menschen. Am Fuß des Felsens wohnte ein Fischer, der sehr arm war. Im hat die Rheinjungfrau oft gesagt: "Fische hier oder fahre dorthin und wirf dein Netz aus!" "Und immer hatte er reichen Fang. Aber nie konnte die fröhliche Nixe Schiffer vorbeifahren lassen, ohne Lied zu singen.



Einmal kam ein junger Graf vorbei und hörte ihren wunderbaren Gesang. In der Nacht träumte er von der Nixe. Am nächsten Morgen mußten seine Ruderer ihn zum Fuß des Felsens fahren. Die Lorelei winkte ihm zu und er wurde so ungeduldig, daß er vom Schiff direkt ans Ufer springen wollte. Doch er stürzte in die grünen Fluten und ertrank.

Der Ruderer versuchten
vergeblich, die Lorelei zu
fangen. Sie verschwand
in
der Tiefe des Rheins. Sie
war traurig, ließ sich nicht
mehr sehen und sang
nicht mehr. Nach hundert
Jahren hatte sie verges-
sen, daß die Menschen
Ihr feindlich waren.



Heine Heinrich

- **13.12.1797 Düsseldorf;**
- **17.2.1856 Paris;**
- **Jurastudium;**
- **Korrespondent einer deutschen Zeitung;**
- **Sehr wichtiger deutscher Lyriker, liebte Ironie und scharfen Witz;**
- **Politisch in Deutschland unerwünscht;**
- **Ab 1831 in Paris;**
- **Ab 1835: seine Schriften verboten;**
- **Das Gedicht "Lorelei" war früher von unbekanntem Verfasser**
- **Diesem Gedicht liegt die Sage von der Lorelei zugrunde.**



Lorelei

Weise: Friedrich Silcher, 1838 (1789–1860)

Worte: Heinrich Heine, 1823 (1797–1856)



Ich weiß nicht, was soll es bedeuten, daß ich so traurig
bin; ein Märchen aus alten Zeiten, das
kommt mir nicht aus dem Sinn. Die Luft ist kühl, und es
dunkelt, und ruhig fließt der Rhein; der Gipfel des Berges
fun- kelt im A- bend- son- nen- schein.



**Die schönste Jungfrau sitzt
dort oben wunderbar,
Ihr goldnes Geschmeide blitzet,
Sie kämmt ihr goldenes Haar.**

**Sie kämmt es mit goldenem Kamme,
Und singt ein Lied dabei;
Das hat eine wundersame,
gewaltige Melodei.**

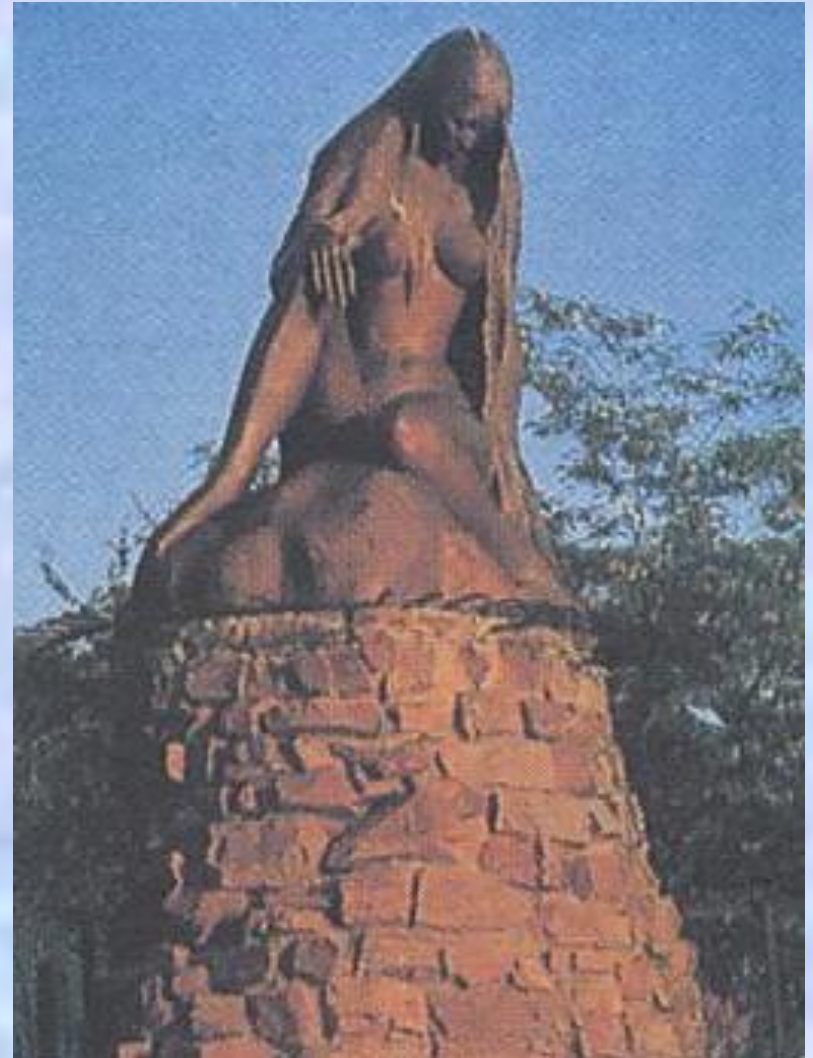
**Den Schiffer im kleinen Schiffe
ergreift es mit wildem Weh;
er schaut nicht die Felsenriffe,
er schaut nur hinauf in die Höh.**

**Ich glaube, die Wellen verschlingen
am Ende Schiffer und Kahn;
und das hat mit ihrem Singen
die Lorelei getan.**



Лорелея (перевод С.Маршака)

Не знаю, о чем я тоскую,
Покоя душе моей нет.
Забуть ни на миг не могу я
Преданье далеких лет.
 Дохнуло прохладой. Темнеет.
 Струится река в тишине.
 Вершина горы пламенеет
 Над Рейном в закатном огне.
Девушка в светлом наряде
Сидит над обрывом крутым,
И блещут, как золото, пряди
Под гребнем ее золотым.



Nennt Synonyme !

d das kommt mir nicht aus dem Sinn

f es dunkelt

b ihr goldnes Geschmeide blitzt

a eine wundersame Melodei

e mit wildem Weh

c der Kahn

a eine schöne Melodie

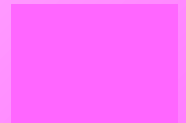
b ihr Schmuck glänzt

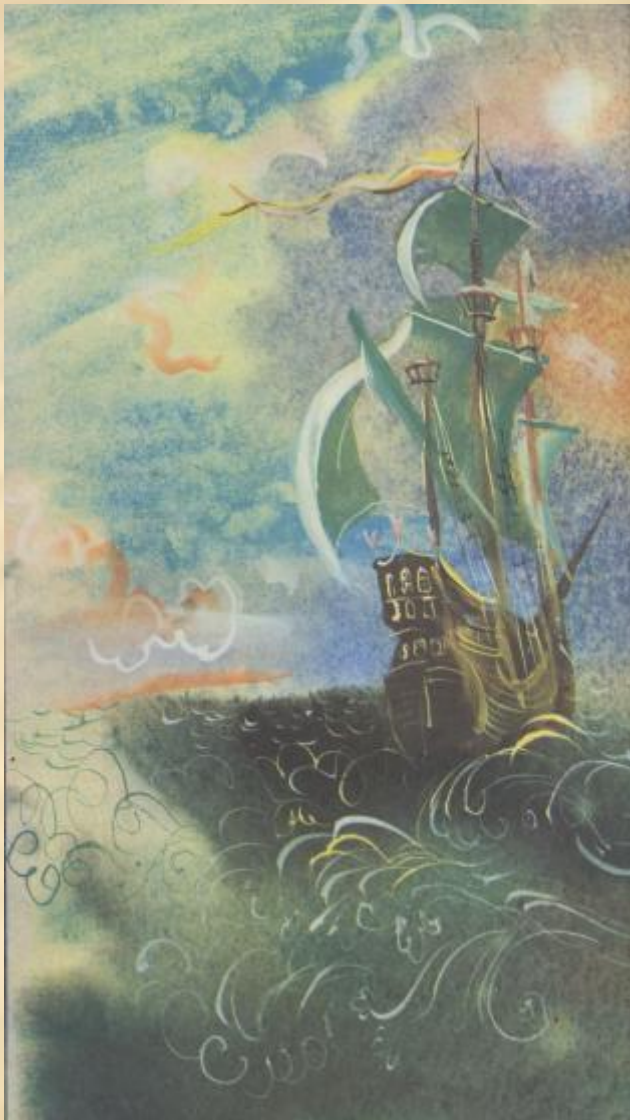
c das Boot

d ich kann es nicht vergessen

e mit großer Sehnsucht

f es wird Abend





**Проводит по золоту гребнем
И песню поет она.**

**И власти и силы волшебной
Зовущая песня полна.**

**Пловец в челноке беззащитном
С тоскою глядит в вышину.**

**Несется он к скалам гранитным,
Но видит ее лишь одну.**

**А скалы кругом все отвесней,
А волны – круче и злей.**

**И верно, погубит песней
Пловца и челнок Лорелей.**

Aufgaben zum Gedicht



- **Lexischen Mittel:**
- **Warum gebraucht der Autor 3 Mal das Adjektiv golden?**
Goldenes Geschmeide, goldenes Haar, goldene Kamme?
Das Wort gold ist bei Deutschen Symbol der Schönheit.
Eine wundersame, gewaltige Melodei
- **Was für eine Verbindung ist das?**
Das ist die Wiederholung verschiedenen Adjektiven, um die Erhabenheit, die Schönheit der Sage zu zeigen.

Grammatischen Mittel

Sitzet= sitzt

Blitzet= blitzt

1. Für die Erhaltung des Rhythmus

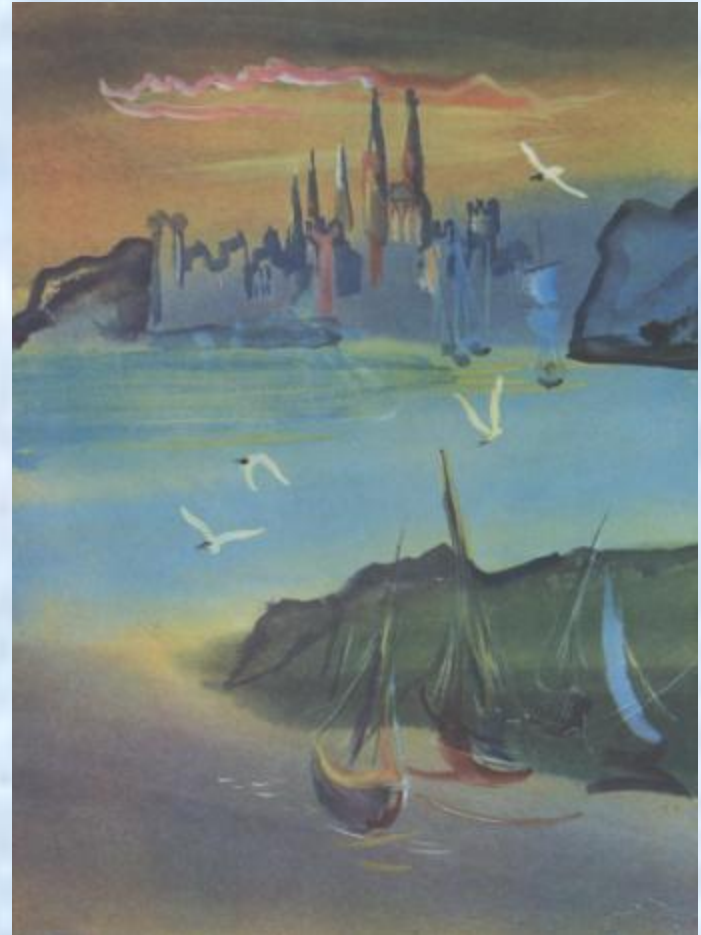
2. Früher waren solche Verbalformen normalsprachlich

Weiche Zeitformen werden im Gedicht gebraucht?

Präsens in allen Strophen, außer der letzten Strophe.

Und das hat mit ihrem Singen die Loreal gemacht.

Perfekt hat ein Resultat.





Michael und Christine haben über Loreleisage gehört und wollen ihre Eltern dorthin locken.



Учебный Методический Пакет

1. Презентация урока по теме «Легенда о Лорелее».
2. Визитка.
3. Аннотация работы.
4. Список литературы.
5. Фото коллаж.
6. Электронная таблица (кроссворд).
7. Документ, скопированный из Интернета.
8. Дидактика (викторина).
9. Музыкальный файл.
10. Грамота (в Publisher)
10. Грамота (в Publisher)
10. Грамота (в Publisher)

Работу выполнила

Сенатская Галина Михайловна
учитель немецкого языка
МОУ СОШ№ 2
с УИОП
п. Восточный.

