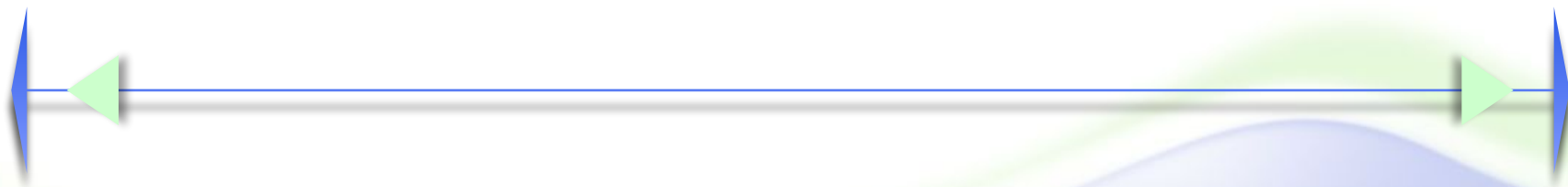




Профориентация и ЕГЭ

Как правильно выбирать профессию?



ПРОБЛЕМА ВЫБОРА

Что я хочу?

Что мне
советуют?

Какие традиции
в семье?

Что я знаю о
профессиях?

Какие экзамены
сдавать?
Интересны ли мне
эти предметы?

Что я умею?

Что говорят
СМИ?

Сколько стоит
обучение?



Как сделать выбор?

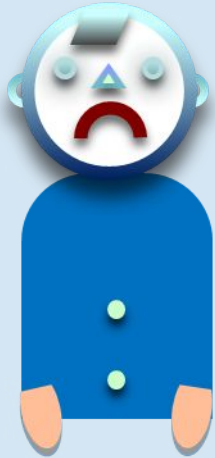
Определить собственные склонности и возможности



Оценить ситуацию на рынке труда и потребности общества



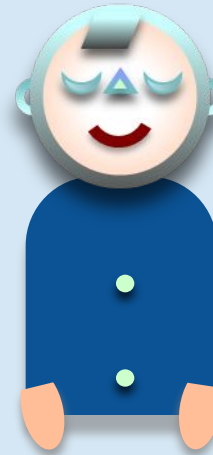
Критерии выбора



Мода

Популярность
профессии

Легкость
поступления



Свои сильные и
слабые стороны

Способности

Призвание к
профессии

Начало работы по профориентации

Знакомство с миром профессий

Родители

Психологи

Преподаватели



Тематические
видеофильмы

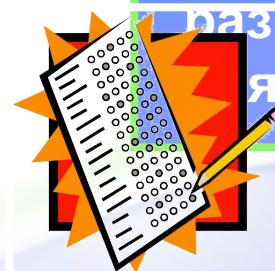
Общение со
специалистами
из разных
профессий

Уча

разн



Папка
ученика



Профориентация в старших классах школы

Профильное образование начинается после 9 класса

К этому возрасту школьнику необходимо:



1. Заранее определить, где учиться в дальнейшем

2. Научиться анализировать свои склонности и способности, сопоставлять их с будущей профессией

3. Научиться строить планы

4. Научиться принимать самостоятельные решения

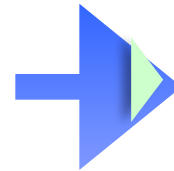
Выбор ВУЗа

Основная задача старшеклассника –
определиваться с ВУЗом

Информация об учебных заведениях,
днях открытых дверей, о
подготовительных курсах и
предстоящих экзаменах

Комплексное профессиональное
тестирование

Индивидуальная беседа с психологом



?

Активизирующие методы

- ✓ Позволит ли учеба мне реализовать мои ценности?
- ✓ Что я буду делать после окончания ВУЗа?

Беседа с психологом

Составление цепочек возможных жизненных выборов

Простроить личную жизненную перспективу

По таблицам сопоставить факторы и варианты выборов

Выявляются препятствия на пути к цели

Подбираются развивающие тренинги и учебные курсы

Подходы профориентационной работы

1. Информационный подход

Цели:

1. Обеспечение школьников информацией о профессиях, ВУЗах и т.д.

2. Предоставить информацию о рабочих местах и рынке труда

3. Обучение методам планирования своей карьеры

Методы:

Образовательные выставки

Дни открытых дверей

Встречи со специалистами и представителями ВУЗов

Семинары

Книги, справочники

Интернет-ресурсы

2.Диагностико консультационный подход

Цели:

Установление соответствия особенностей школьника и требований профессий

Профессионально-важные качества- требования, предъявляемые профессией к человеку

Методы:

Тесты

Игры

Беседы с психологом

Выявление профессионально-важных качеств

Осознанный выбор оптимального варианта профессии

3.Развивающий подход

Цели:

1. Развитие навыков для овладения профессией

2. Развитие навыков для успешного трудоустройства

Методы:

Тренинги, развивающие навыки общения, планирования времени, постановки целей

Обучающие компьютерные программы

Мастер-классы

Деловые игры

4.Активизирующий подход

Цели:

Формирование внутренней готовности к построению своего профессионального и жизненного пути

Связь жизненных ценностей и профессии

Новый взгляд на привычные явления

Методы:

Элементы игры

Нестандартные вопросы

Провокации



Интерес школьника к проблеме профессионального

Самоанализ

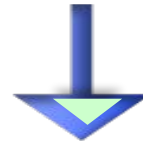
Выводы об особенностях профессии

Профориентация: интеграция



Методика «Профориентатор»

- ✓ Какие профессии подходят: сильные и слабые стороны школьника
- ✓ Какой профиль класса выбрать в школе
- ✓ В каком ВУЗе получить соответствующее образование
- ✓ В каких тренингах принять участие: какие качества развивать



Анализ
способностей

Анализ
интересов

Анализ
личностных
качеств

Составляющие верного выбора профессии

1. Интерес к профессии

2. Наличие необходимых способностей

3. Совпадение особенностей профессии с типом личности

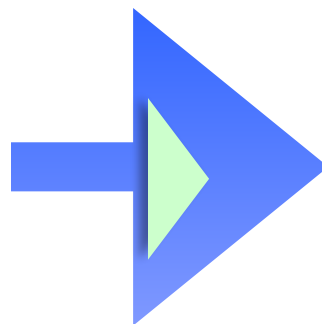


Познание себя- важный составляющий элемент успешного выбора

Какой я? (блок
«Личность»)

Что я могу?
(блок
«Структура
интеллекта»)

Чего я хочу?
(блок
«Интересы»)



Филиалы центров тестирования в регионах России

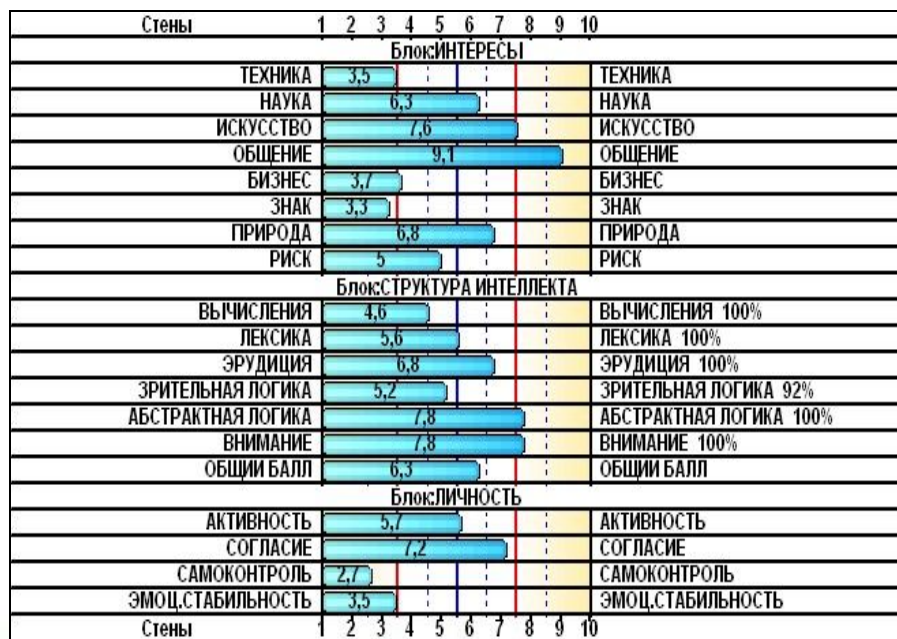
Найти ближайший:

www.teletesting.ru/modules/region/

The screenshot shows a web browser window with the URL <http://www.teletesting.ru/modules/region/>. The page is titled "ПРЕДСТАВИТЕЛЬСТВА" (Representatives). It features a map of Russia with regional boundaries. Below the map is a list of regions: Адыгея Республика, Алтай Республика, Алтайский край, Амурская область, Архангельская область, Астраханская область, Башкортостан Республика, Белгородская область, Брянская область, Бурятия Республика, Владимирская область, Волгоградская область, Мурманская область, Ненецкий автономный округ, Нижегородская область, Новгородская область, Новосибирская область, Омская область, Оренбургская область, Орловская область, Пензенская область, Пермский край, Приморский край, Псковская область. The page also includes a search bar, a list of services, documents, and projects, and a sidebar with navigation links.

Результаты теста «Профориентатор»

1. Соответствие личностных качеств и специфики профессий



2. Список рекомендуемых профессий



Стандартизация экзаменов по специальностям

С введением единой системы ЕГЭ произошла стандартизация экзаменов по специальностям:

www.proforientator.ru/ucheba/ekzam09.doc

The screenshot shows the website www.proforientator.ru in a browser window. The page features a navigation menu on the left and a main content area with news and announcements.

Navigation Menu:

- Главная
- О Центре
- Новости
- Как выбрать профессию
- Профессии
- Вузы
- Рейтинги
- Календарь событий
- Профориентация учащихся
- Тренинги
- Онлайн-тесты
- Поступающим в вузы
- Учебные пособия
- Ссылки
- Партнеры
- Услуги ИИ-Лаборатории

Main Content Area:

ПРОФИОРИЕНТАЦИЯ: Кем стать

Приглашаем Вас на профконсультацию

- **ПРОФИОРИЕНТАЦИЯ УЧАЩИХСЯ и АБИТУРИЕНТОВ**
Выбор профессии, вуза, профильного класса
25 октября, Центр на Свободной
- **КУРСЫ ПОДГОТОВКИ к ЕГЭ**
24 октября: русский язык и математика, 9 и 11 класс
- **СПЕЦИАЛЬНОЕ ПРЕДЛОЖЕНИЕ для РОДИТЕЛЕЙ**

НОВОСТИ

Новая услуга для родителей СЧАСТЛИВАЯ СЕМЬЯ
Индивидуальная консультация психолога по детско-родительским отношениям

- 19.10.2009**
"Могут ли колледжи сегодня конкурировать с вузами?" Выпускники средних специальных учебных заведений без работы не остаются даже в кризис
- 16.10.2009**
Московский и Санкт-Петербургский государственные университеты получили особый статус
- 15.10.2009**
ЕГЭ пошел в девятый класс
В Рособразаре не исключают, что в 2011 году сдача ЕГЭ в девятом классе станет обязательной
- 12.10.2009**
Национальными исследовательскими университетами России станут 12 вузов
- 09.10.2009**
Топ-200 лучших университетов мира: МГУ и СПбГУ поднялись в рейтинге
- 08.10.2009**
Как поступить в вузы в 2010 году? 7 октября на коллегии в Минобрнауки утвердили основные положения Порядка приема в вузы на 2010 год
- 07.10.2009**
Опубликовано расписание развивающих тренингов для старшеклассников на октябрь-декабрь 2009г.

[Все новости](#)

Контакты: Москва (495) 504-3479, Санкт-Петербург (812) 932-0734, 642-2434

Центр тестирования и развития ГУМАНИТАРНЫЕ ТЕХНОЛОГИИ

Тестирование в регионах

КАК ОРГАНИЗОВАТЬ Центр тестирования?

Найди Центр тестирования в своем регионе!

ПРОФКАРЬЕРА.ру
Помощь в построении карьеры
Советы специалистов
Тестирование
Тренинги

КАРЬЕРНОЕ КОНСУЛЬТИРОВАНИЕ

- **Молодой специалист:** комплексная услуга для выпускников вузов
- **Профкоучеры:** планирование карьеры
- **Профконсалтинг:** смена профессии
- **Стратегия поиска работы**
- **Составление резюме**
- **Комплексный пакет услуг для соискателей**
- **Сопровождение поиска работы**

Профессии и ЕГЭ

Профессии

ЕГЭ к профессии

Название профиля	
Психолог-консультант	Биол*, рус, мат, ин.яз
Гид-экскурсовод-переводчик	ин.яз*, рус, ист, лит
Историк (страновед, искусствовед, культуролог)	Ист*, рус, общ, ин.яз
Врач-терапевт	Хим*, рус, физ, биол
Логопед	Биол*, рус, общ, ист
Педагог (гуманитарные науки)	Лит*, рус, ист, ин.яз
Актер (театра, оперы, балета)	Лит*, рус, ист, творч.конкурс
Менеджер по туризму и гостинничному бизнесу	Гео*, рус, общ, ин.яз
Зоолог, кинолог	Биол*, рус, мат, хим
Копирайтер	Лит*, рус, ист, ин.яз
Ландшафтный дизайнер	Мат*, рус, физ, гео
Бизнес-тренер	Общ*, рус, мат, ин.яз

Консультация более комплексная: сочетание информационного и диагностического подходов

Заклучение



Удачи в **В**ыборе!