

# **ГЛОБАЛЬНОЕ ПОТЕПЛЕНИЕ**

A large, jagged iceberg floats in the ocean under a cloudy sky. The ice is a pale blue color, and the water is a darker blue. The sky is filled with soft, white clouds.

***Причины и последствия для  
Балтийско-Ладожского  
региона.***







# ПАРНИКОВЫЕ ГАЗЫ

ДИОКСИД  
УГЛЕРОДА

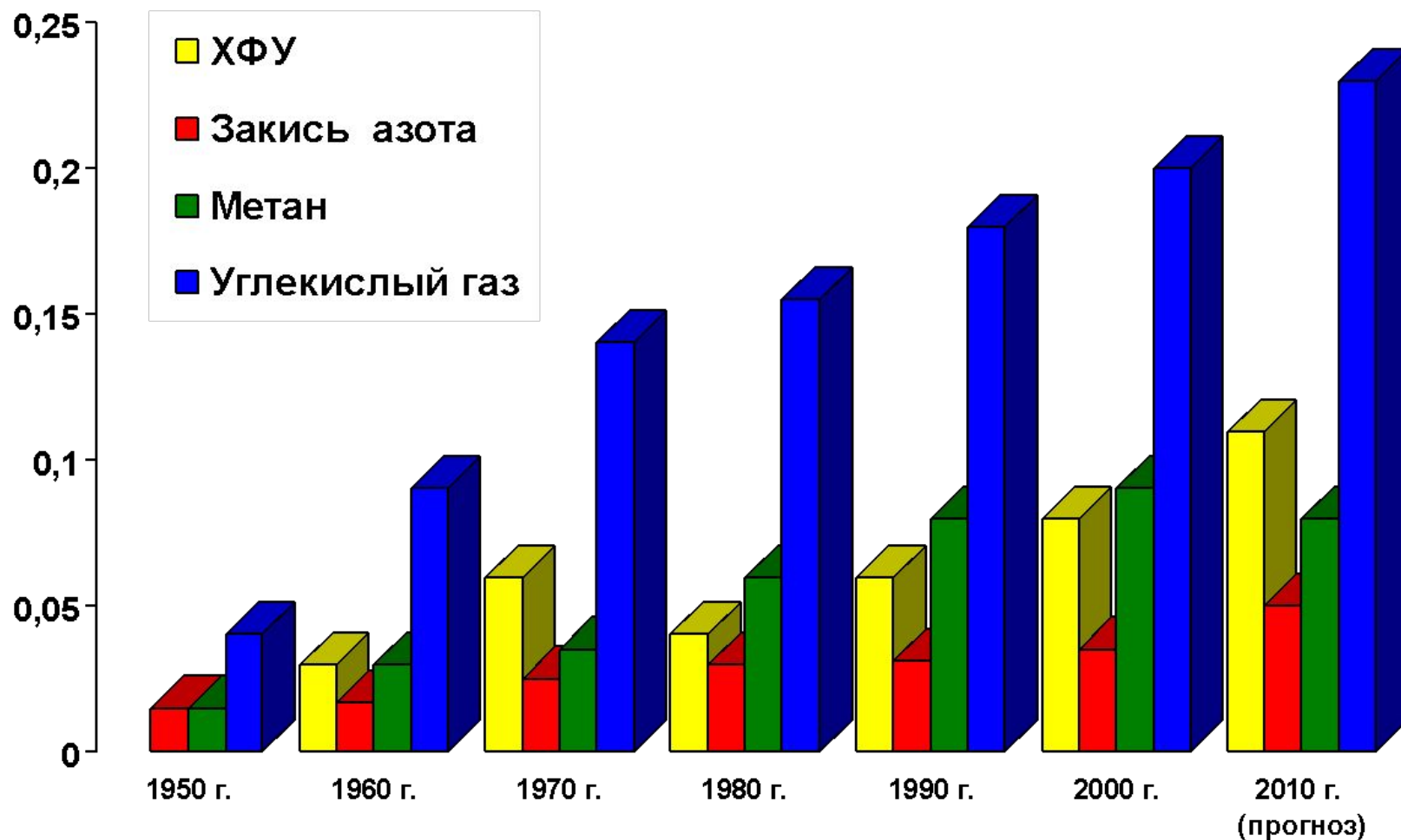
МЕТАН

ЗАКИСЬ  
АЗОТА

СЕРНИСТЫЙ  
АНГИДРИД

С начала XX века по сегодняшний день средняя температура на поверхности Земли повысилась на  $0,5^{\circ}\text{C}$ .

Гистограмма показывает конкретный вклад различных загрязнителей атмосферы в повышение температуры на планете за последние десятилетия.



# ВКЛАД ПАРНИКОВЫХ ГАЗОВ В ПОТЕПЛЕНИЕ КЛИМАТА

(по данным 2000г.)

**50% - углекислый газ**

**18% - метан**

**14% - хлорфторуглероды**

**12% - тропосферный озон**

**6% - закись азота**

**Х - ХЛОР**

**Ф - ФТОР**

**У - УГЛЕРОДЫ**

*Хотя эти газы встречаются в небольших количествах, они оказывают значительное влияние на потепление, поскольку улавливают в **25000** раз больше тепла, чем углекислый газ.*



***"Природа не погибнет. Она просто станет другой и весь вопрос в том, найдется ли место человеку в этой новой природе".***



емик С.С. Шварц



**Декабрь 1997г.**

**Город КИОТО. Япония.**

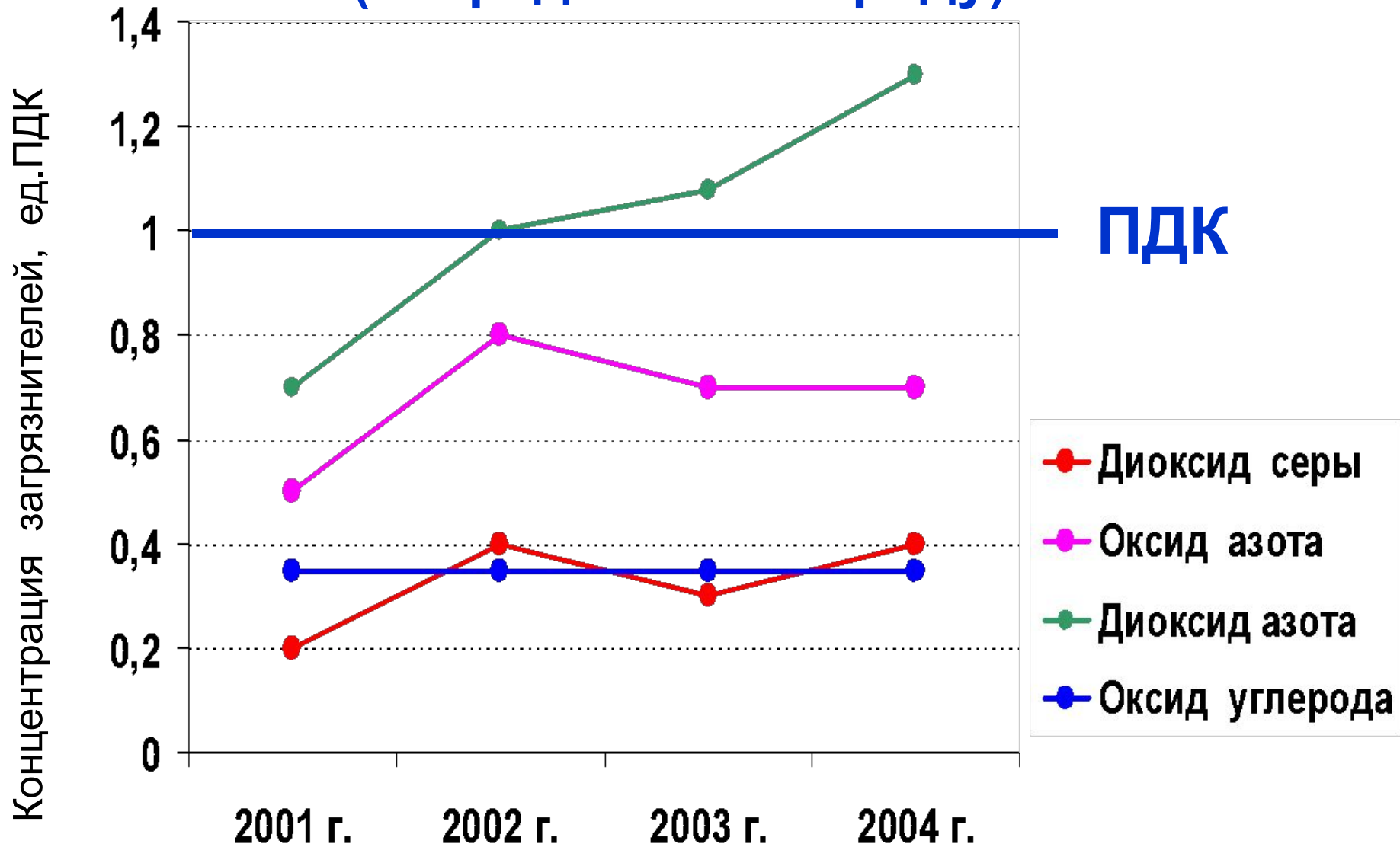
Октябрь 2004г.



**Россия ратифицировала «Киотский протокол»**



# Содержание основных загрязняющих веществ в атмосферном воздухе Санкт-Петербурга (в среднем по городу)



# Выбросы загрязняющих веществ в атмосферу Санкт-Петербурга.

Год	Выбросы от стационарных источников (заводов и электростанций)	Выбросы от автотранспорта
<b>2003</b>	<b>60,3</b> ТЫС.ТОНН	<b>206,4</b> ТЫС.ТОНН
<b>2004</b>	<b>57,0</b> ТЫС.ТОНН	<b>213,4</b> ТЫС.ТОНН
<b>2005</b>	<b>52,5</b> ТЫС.ТОНН	<b>223,1</b> ТЫС.ТОНН
<b>Изменение, %</b>	<b>- 12,9 %</b>	<b>+ 7,5</b>

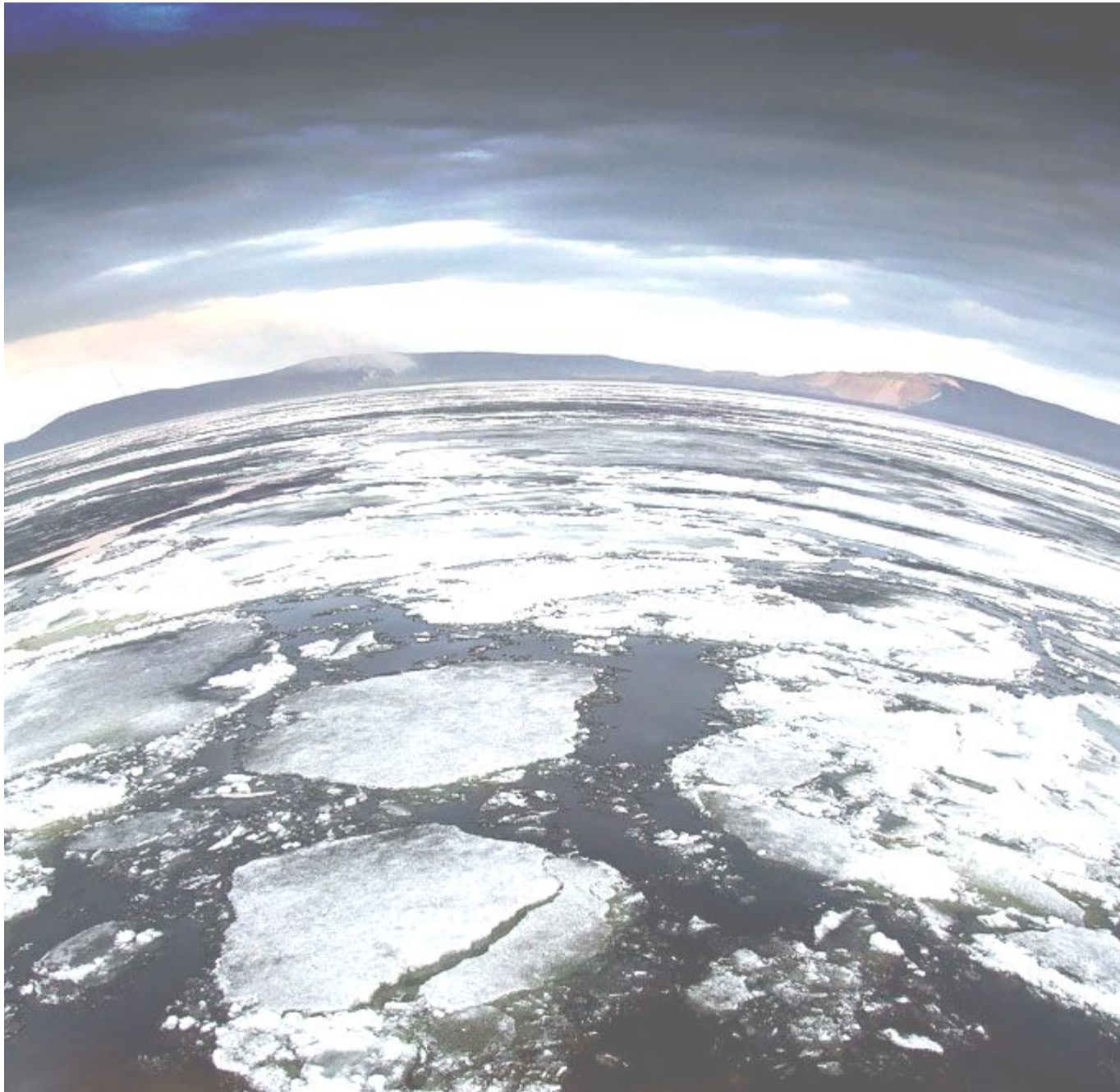
**Уже сегодня на 4,5 млн. жителей Санкт-Петербурга приходится 1,3 млн. автомобилей, то есть 1 автомобиль на 3-4 человека.**



A tropical beach scene with a palm tree leaning over the water. The sky is blue with some clouds, and the water is a vibrant turquoise color. The text is overlaid in the lower half of the image.

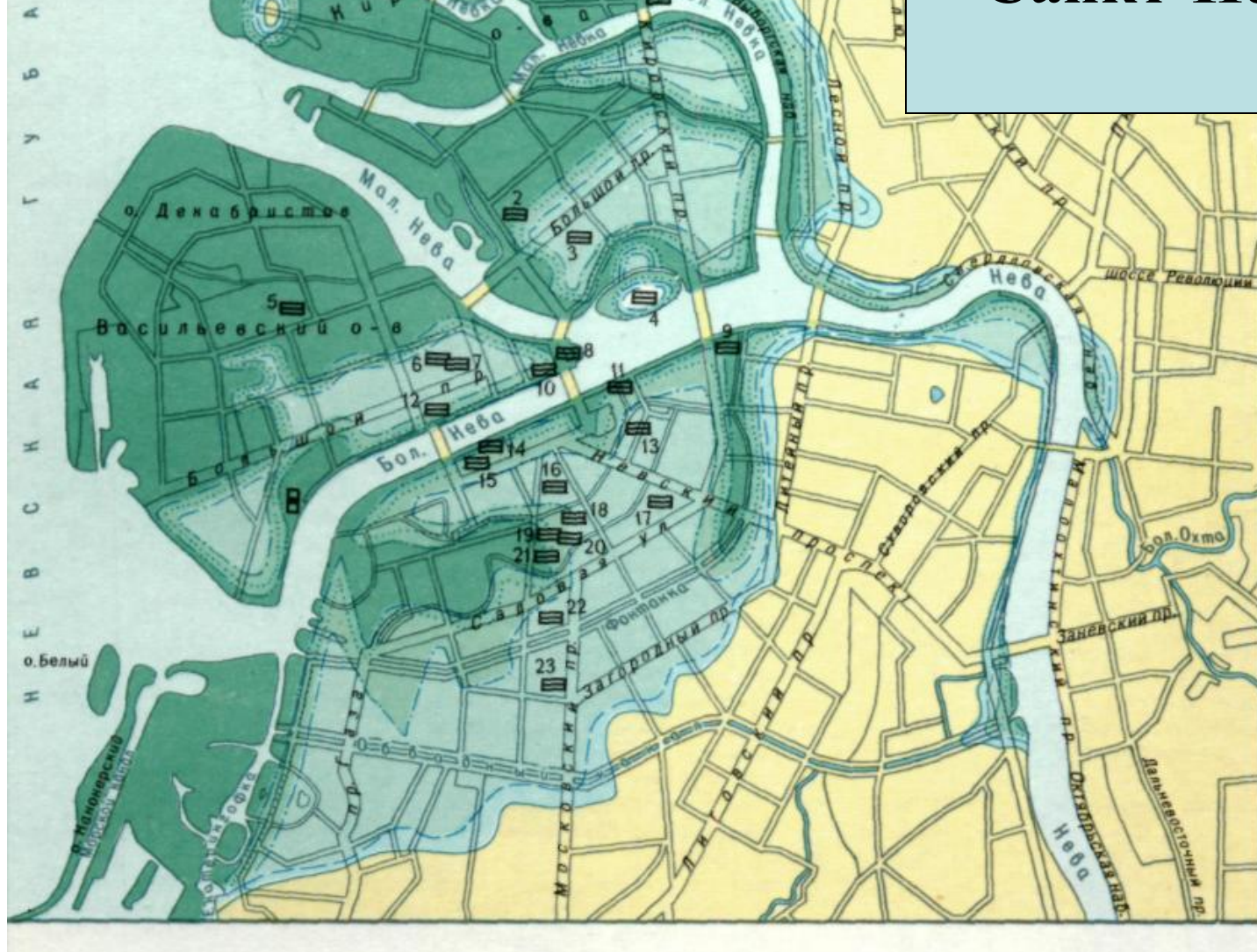
**РАЗВЕ ПЛОХО, ЕСЛИ  
КЛИМАТ СТАНЕТ ТЕПЛЕЕ?**







# Памятные наводнения Санкт-Петербурга



- 4,10 м.

- 3,67 м.

- 2,50 м.



# Что можем сделать мы, чтобы внести свой вклад в борьбу с глобальным потеплением?

- 1. Отказаться от курения;*
- 2. Бережно относиться к зелёным насаждениям;*
- 3. Продемонстрировать взрослым свою заинтересованность в будущем планеты.*

***... Или люди сделают так,  
чтобы в воздухе стало  
меньше дыма, или дым  
сделает так, чтобы на  
Земле стало меньше людей.***

**Дж. Баттон**