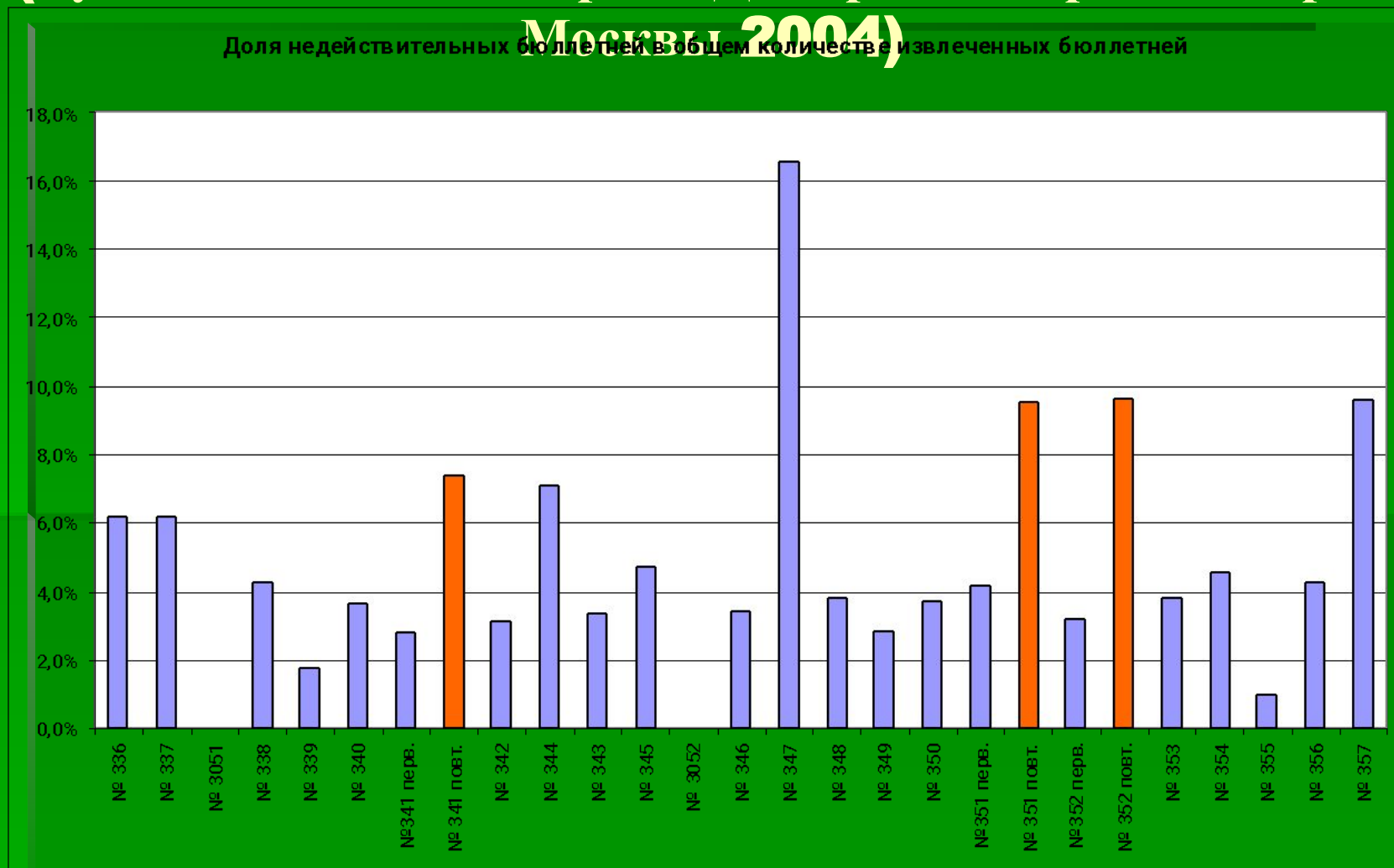


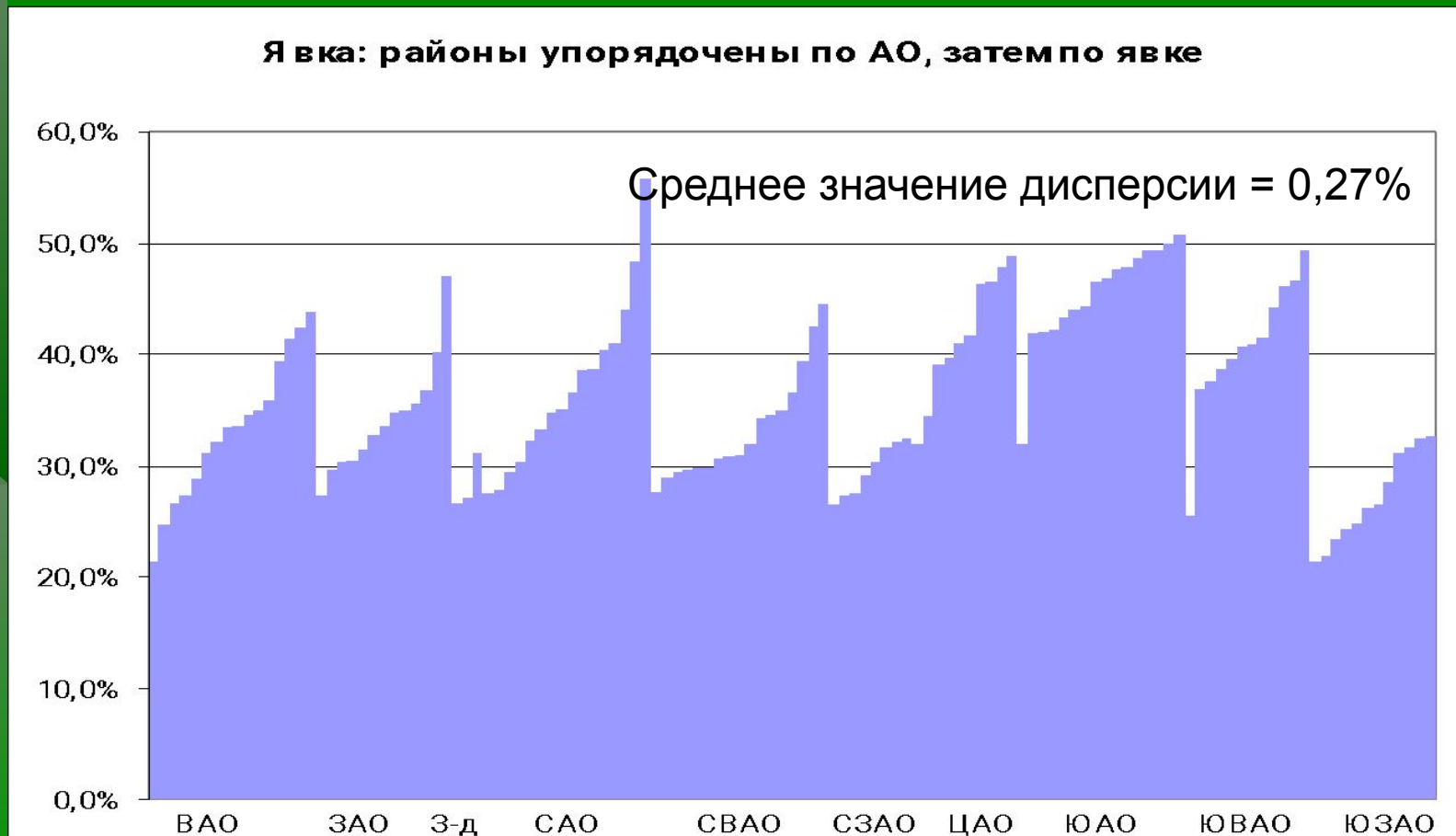
Актуальные вопросы исследования электоральной статистики

А.Бузин(с)

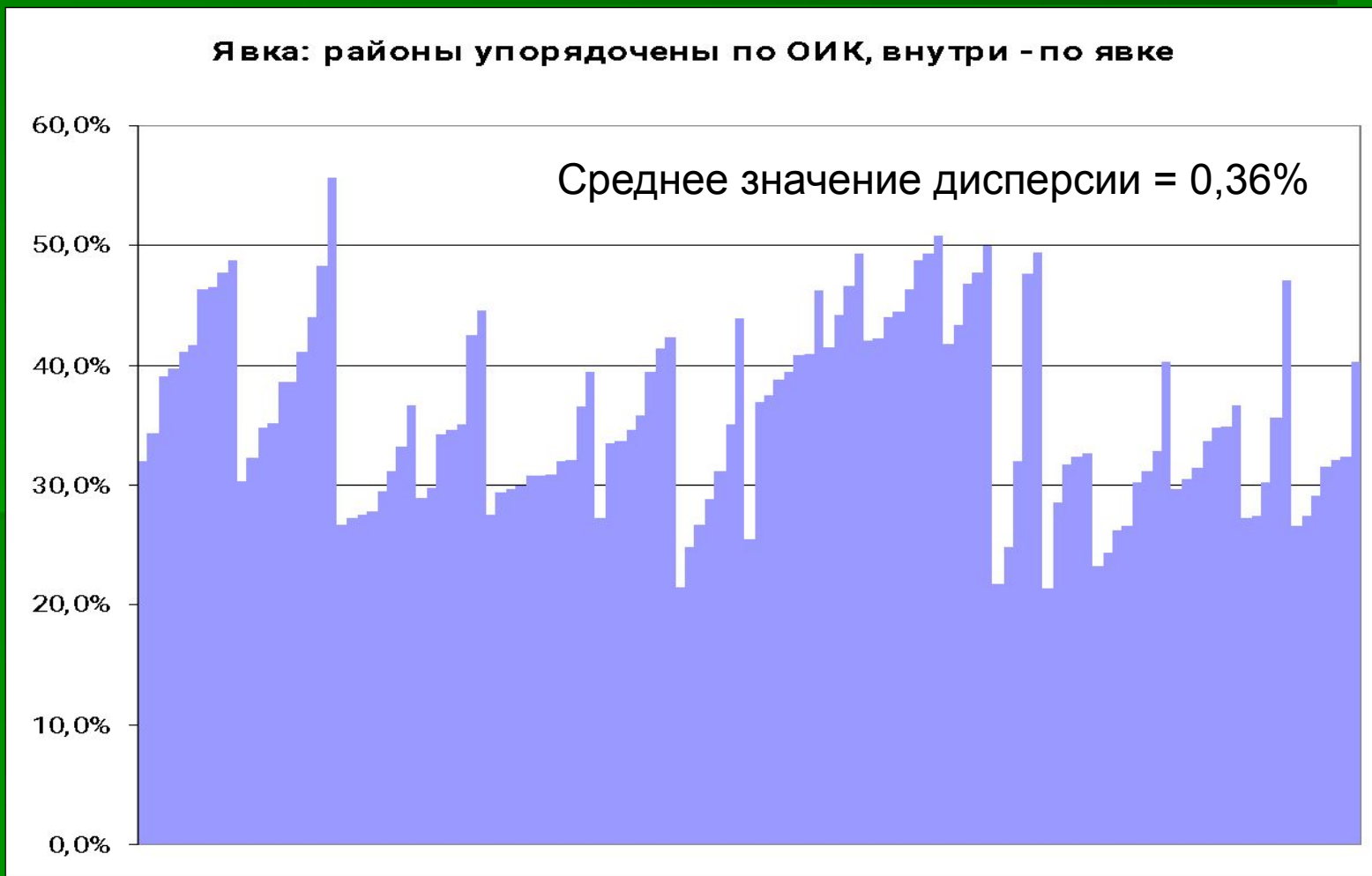
1. Естественные пределы распределений электоральных показателей (муниципальные выборы в Дмитровском районе города Москвы 2004)



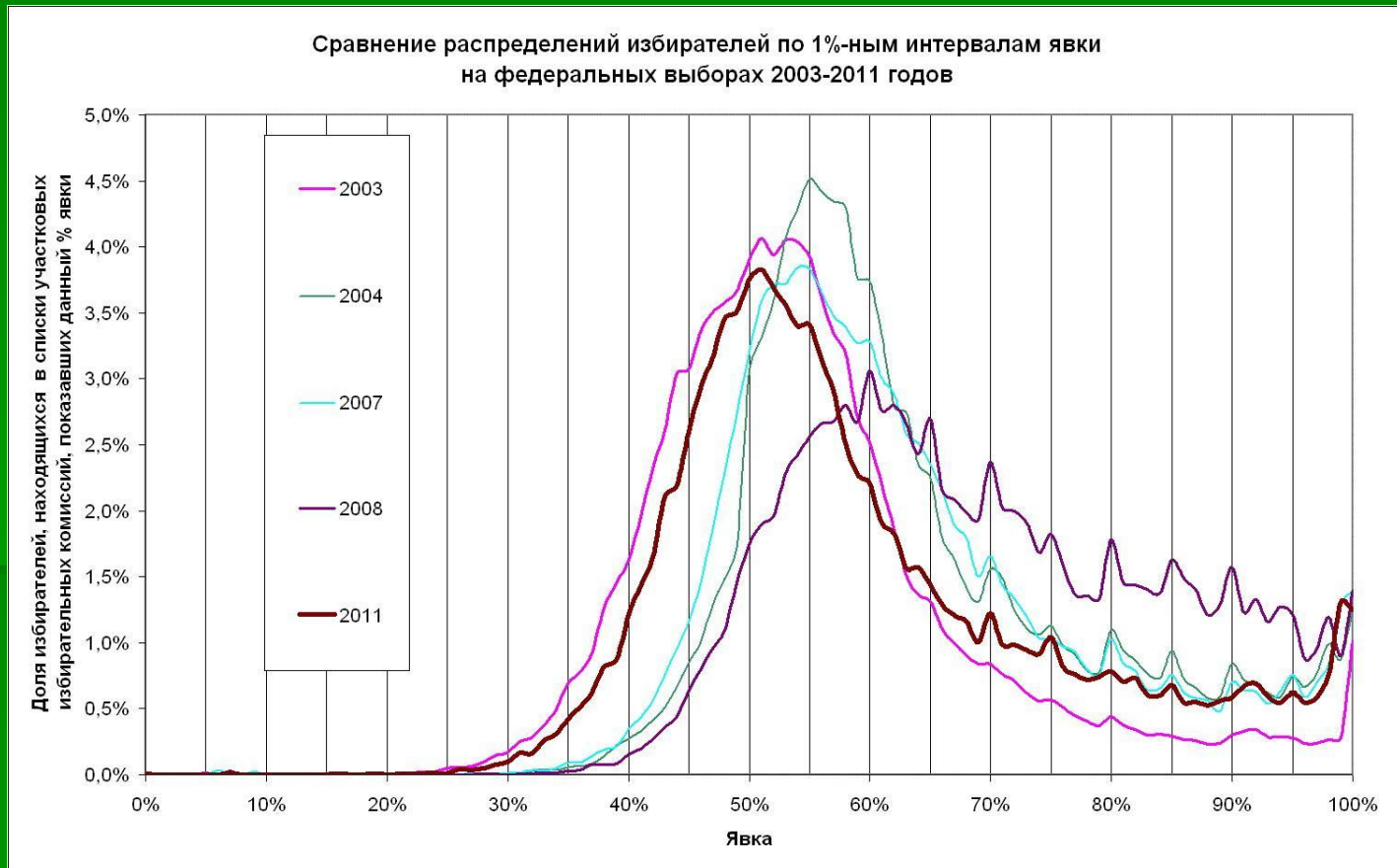
Иногда бывает полезно строить упорядоченные гистограммы и исследовать дисперсию (Выборы в Мосгордуму, октябрь 2009)



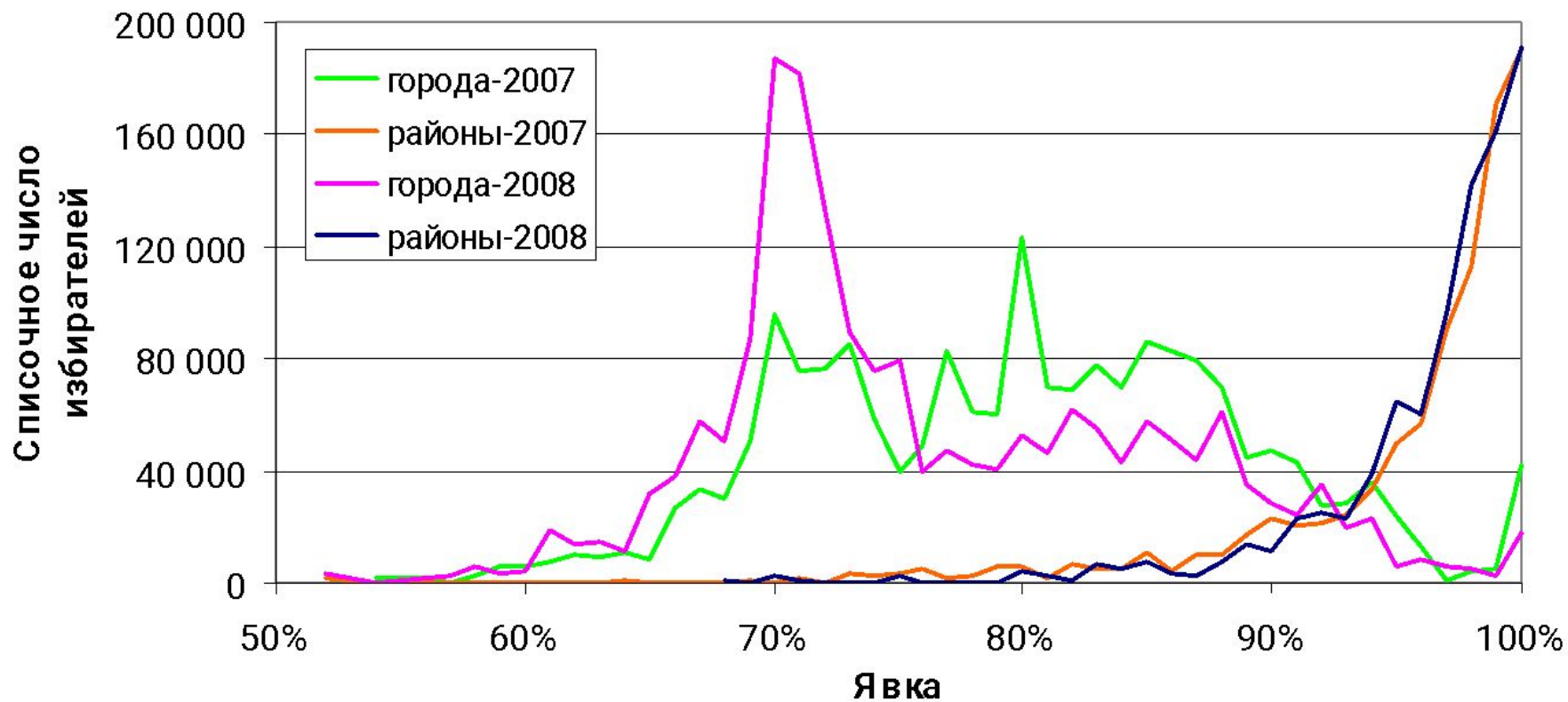
Вот, например, доказательство того факта, что выборы проводят не избирательные комиссии, а администрации



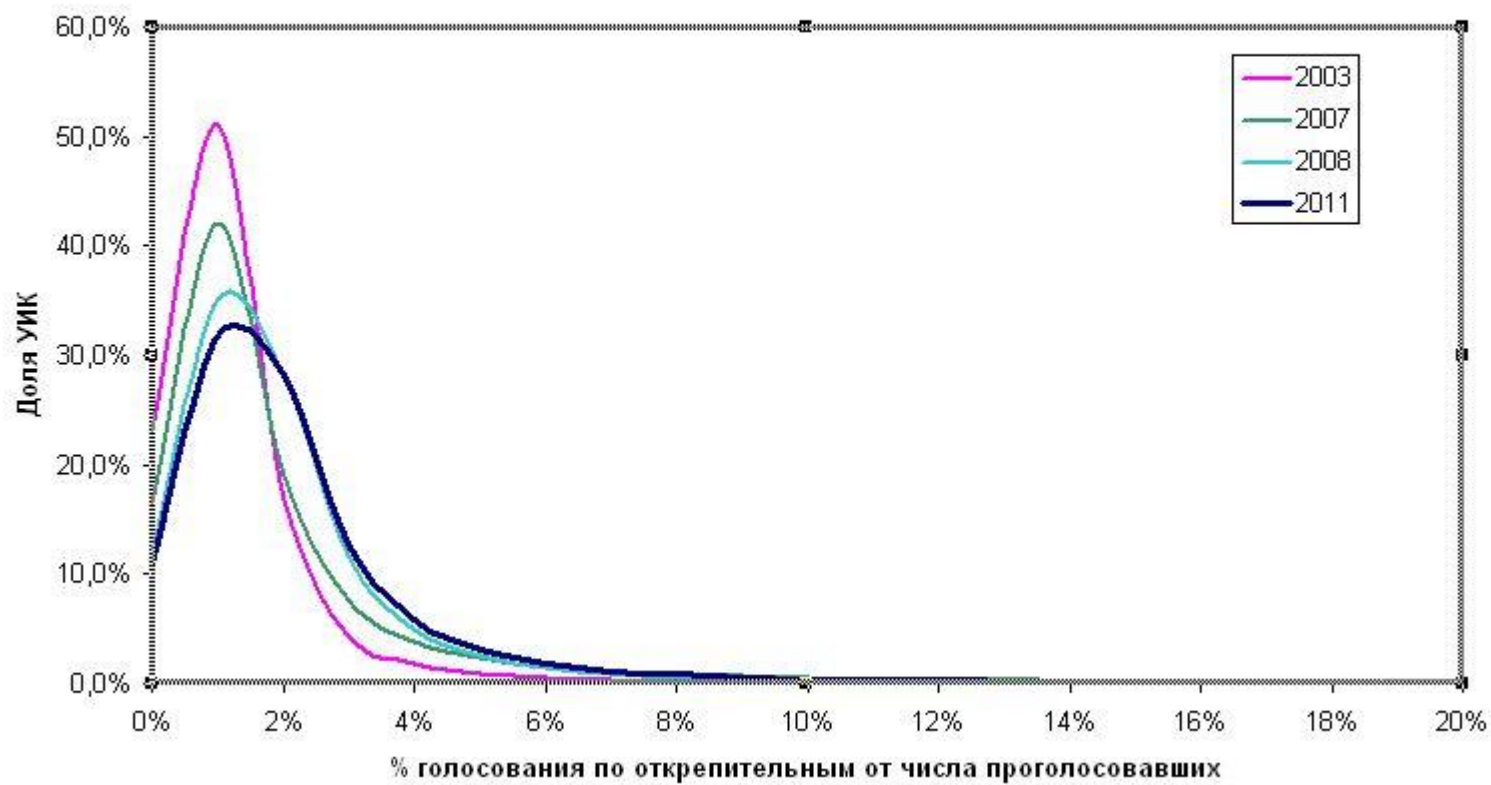
2. Распределения. Какими они должны быть?



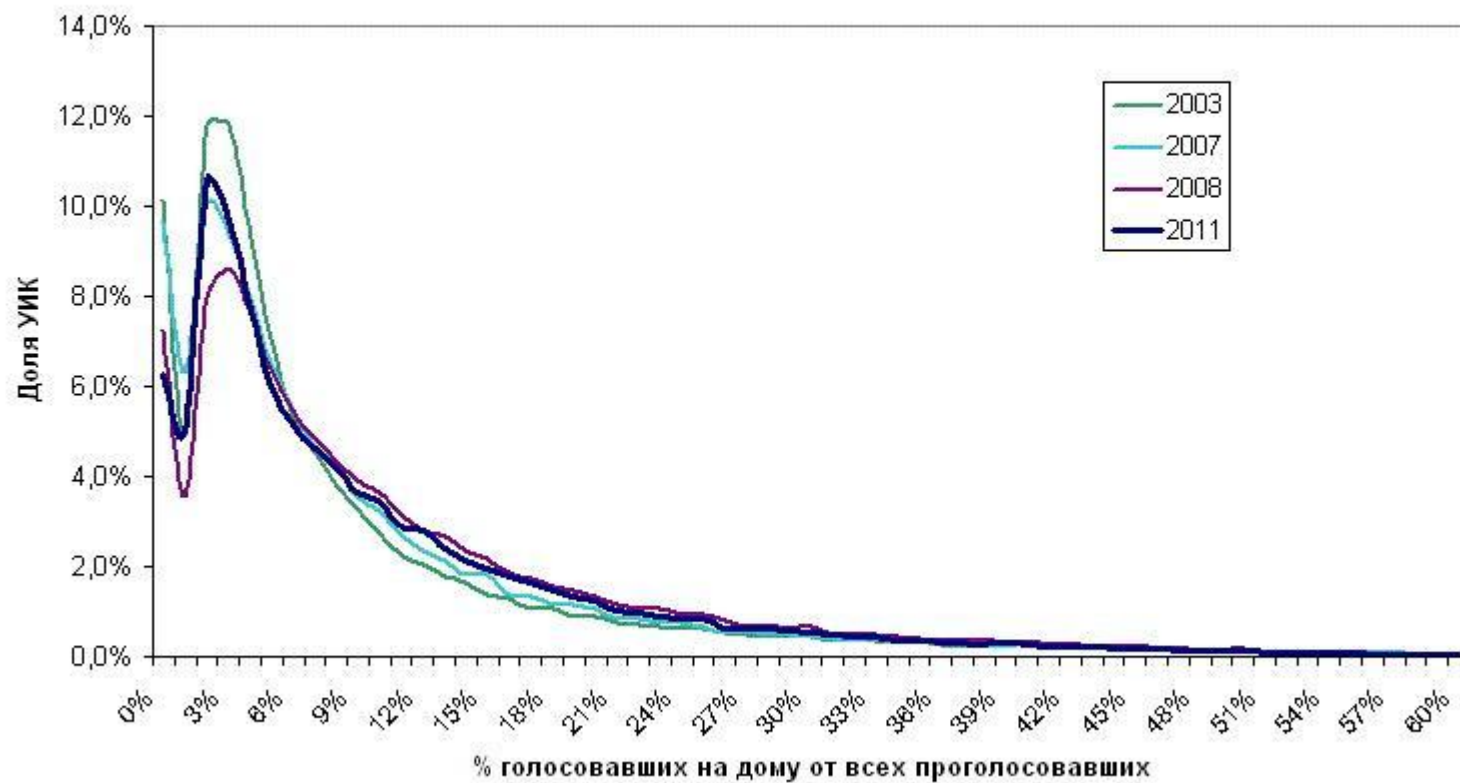
Республика Татарстан



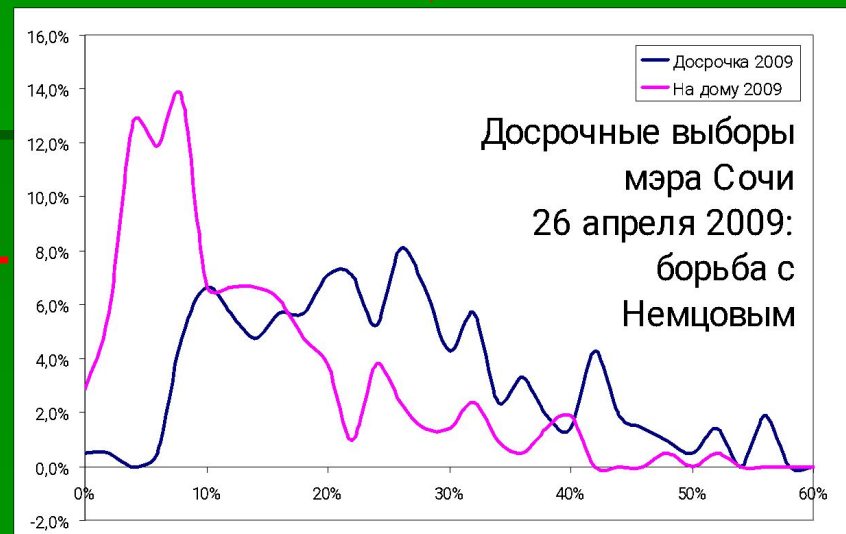
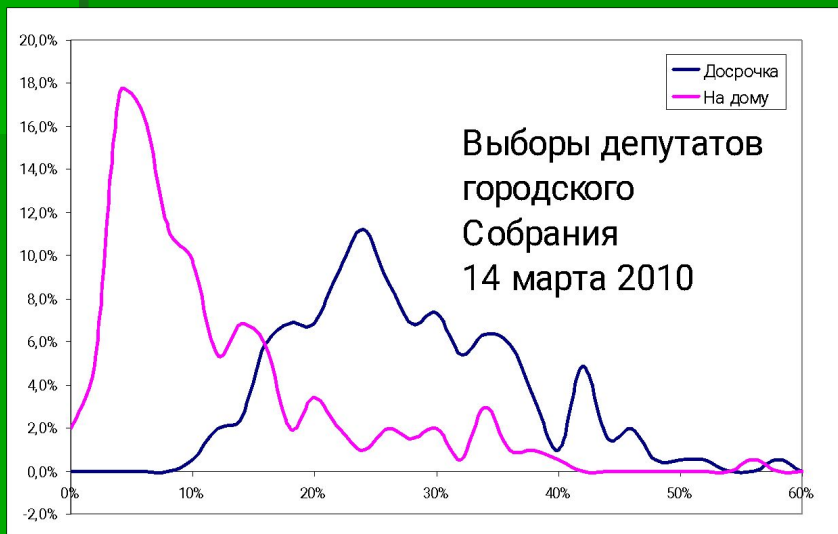
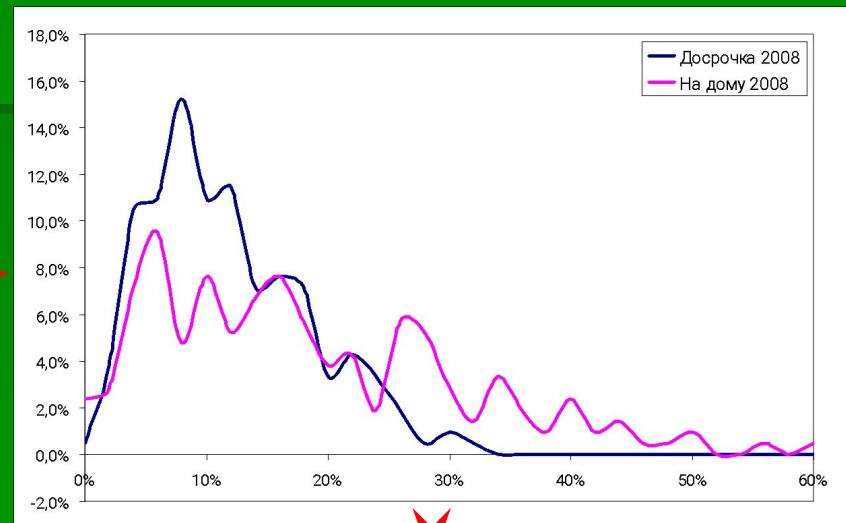
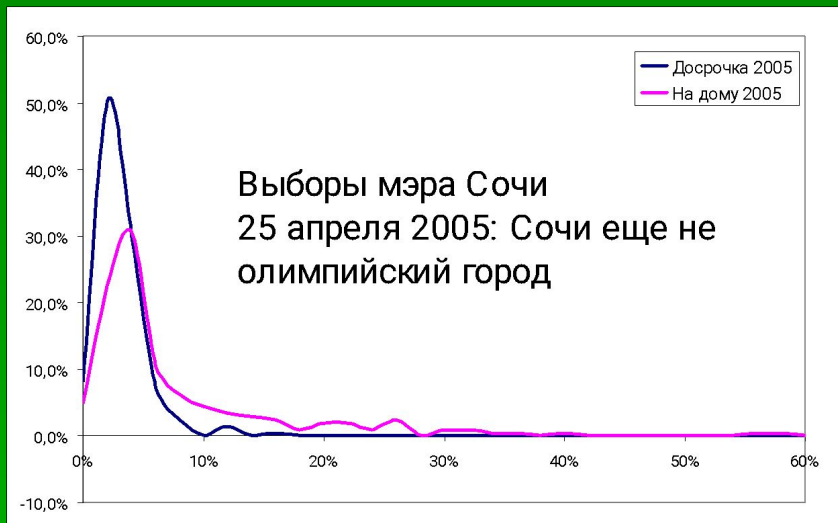
Сравнение распределений голосования по открепительным



Распределение УИК по голосованию на дому



Подготовка к Олимпиаде в электоральных картинках



3. Собянин-Суховольский (Магнитогорск 14.03.10)

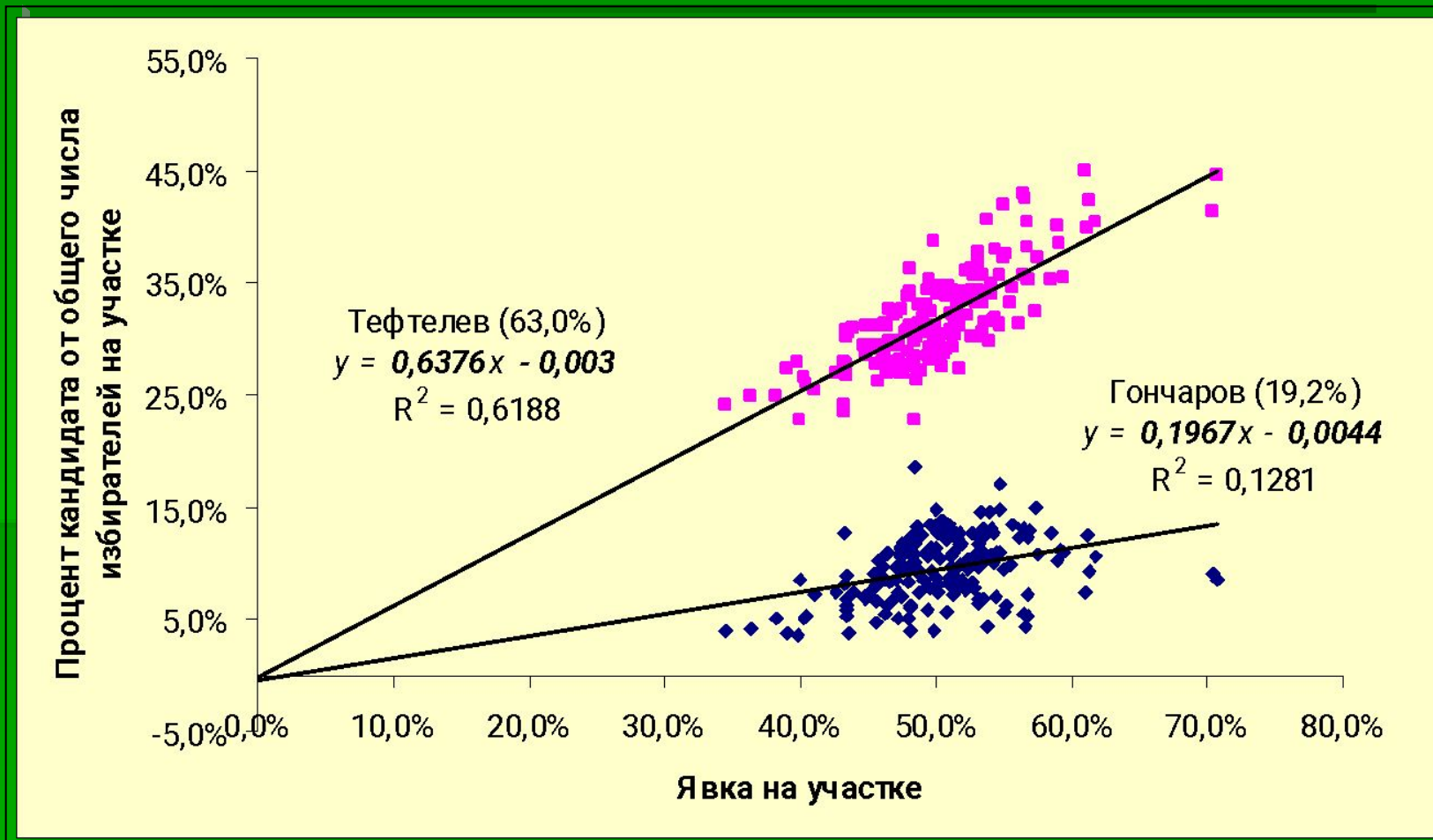
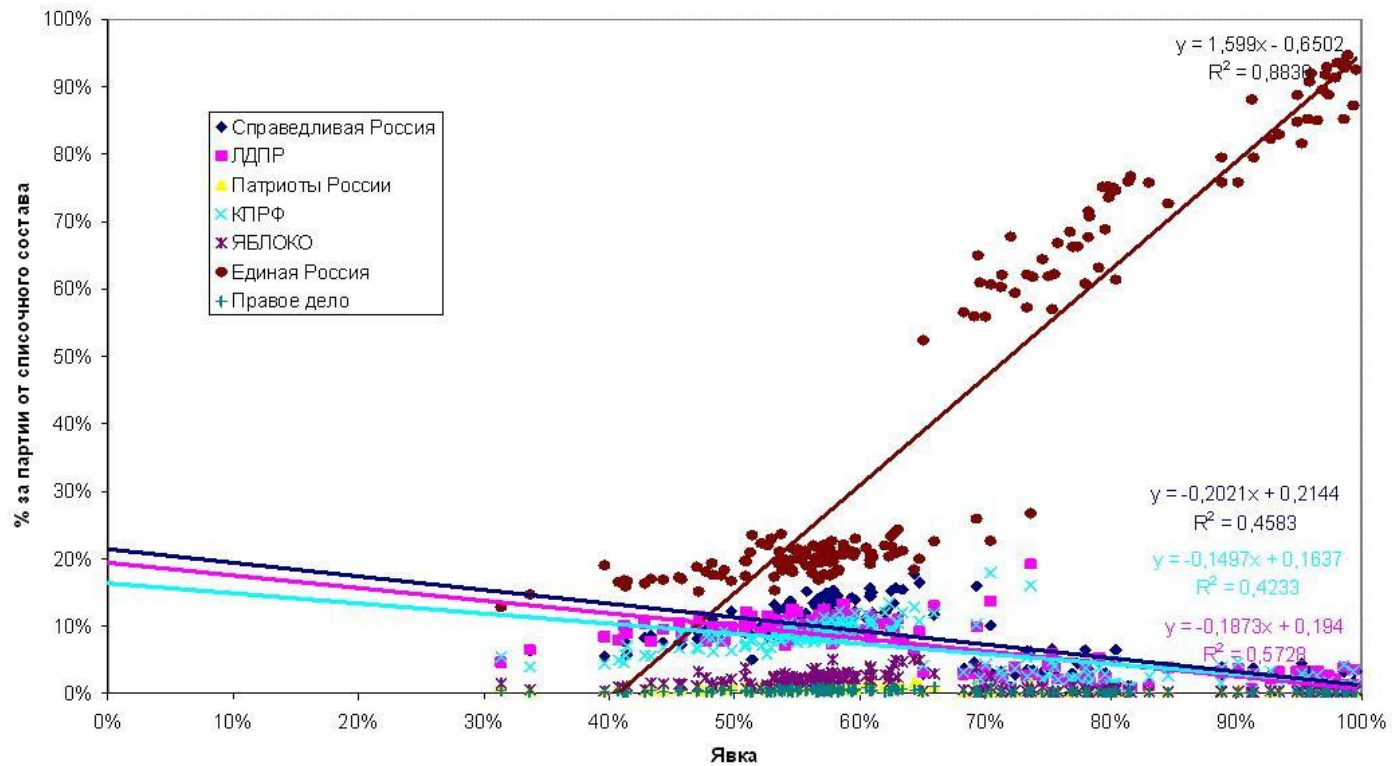
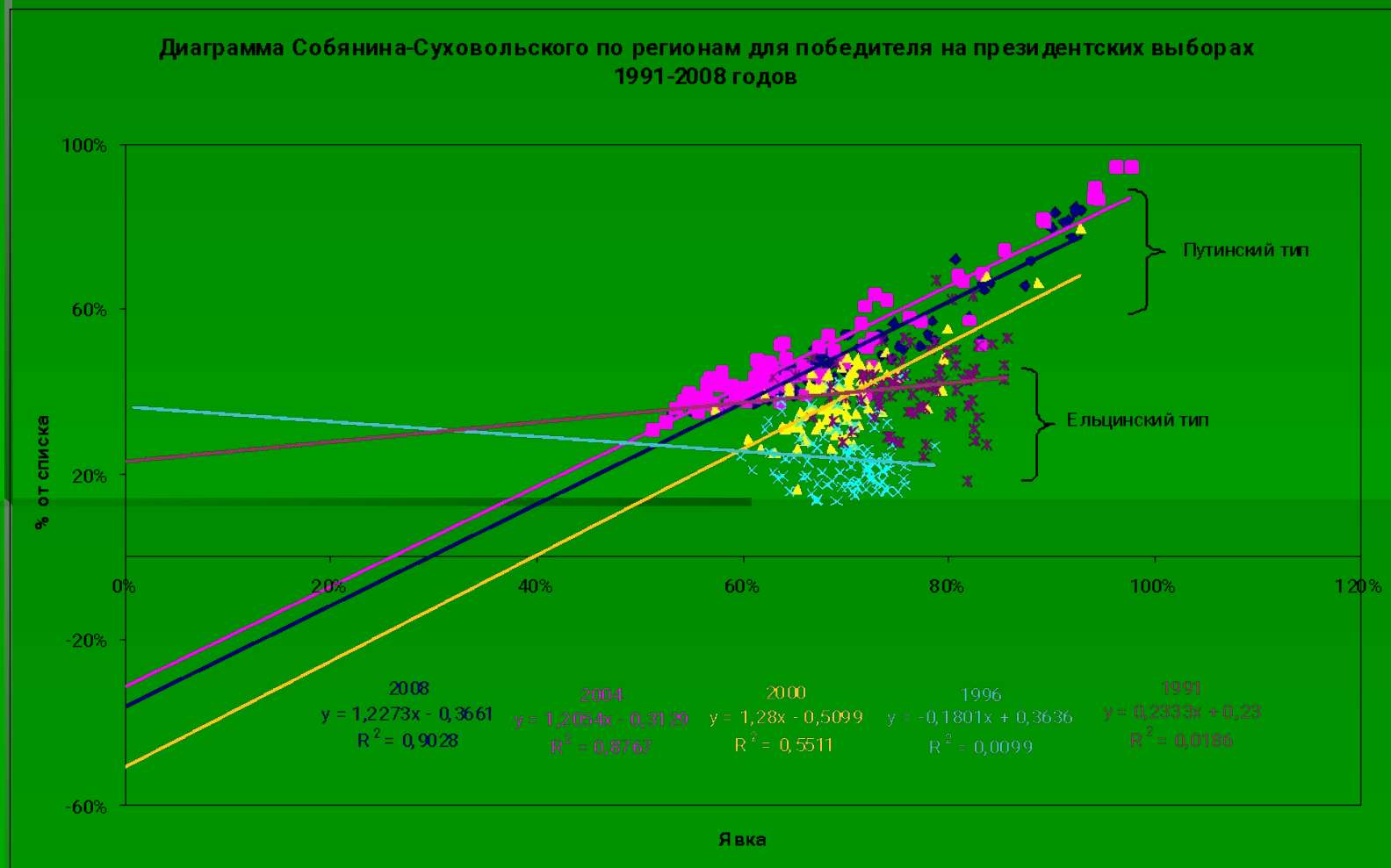


Диаграмма Собянина-Суховольского для выборов В ГД по г.Магнитогорску 4 дек 2011



Уникальная диаграмма: две эпохи постперестроечной России



СРЛ и (%-ПДИ) "Единой России" при расчете по всем УИК региона

