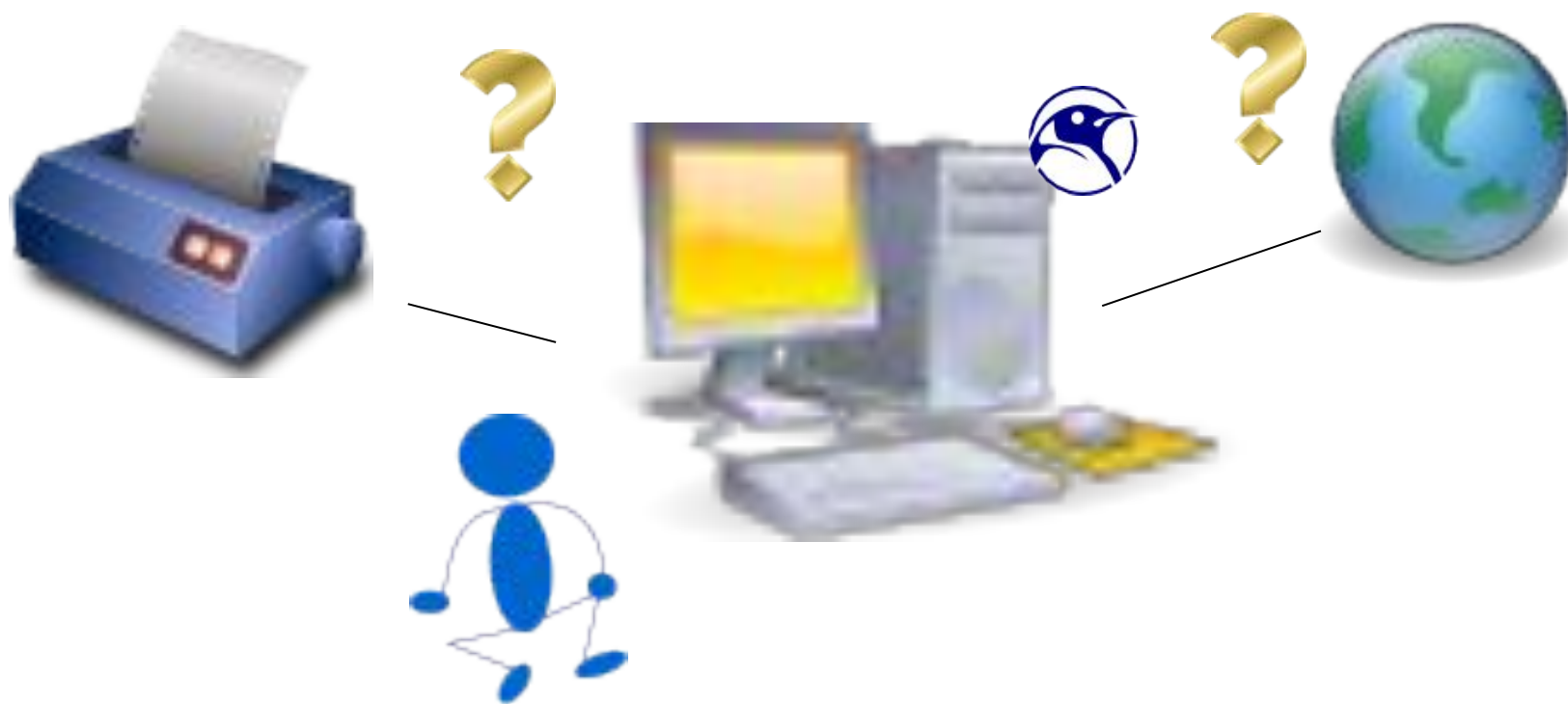
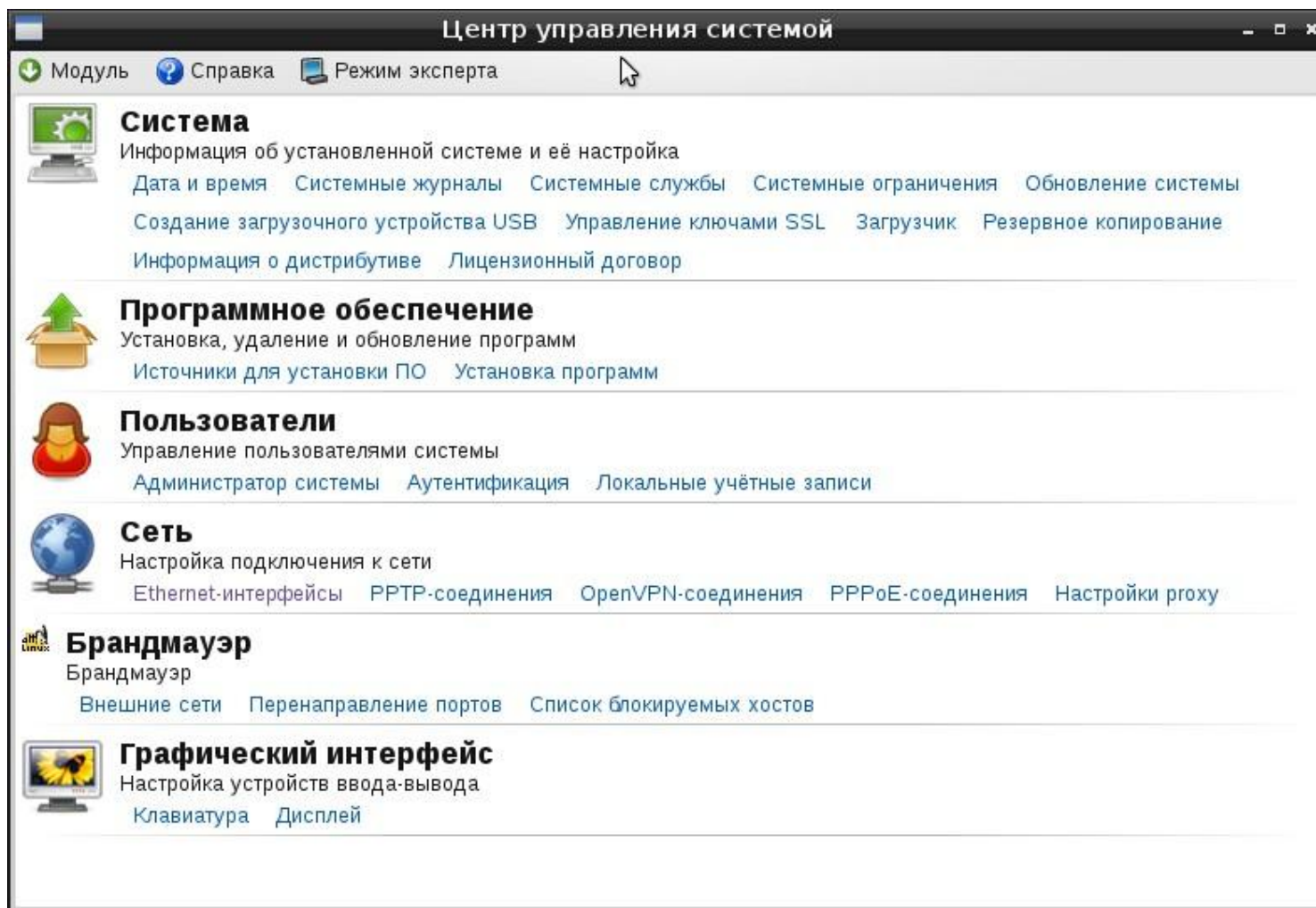


# Настройка Интернет, контентной фильтрации, локальных сетевых соединений



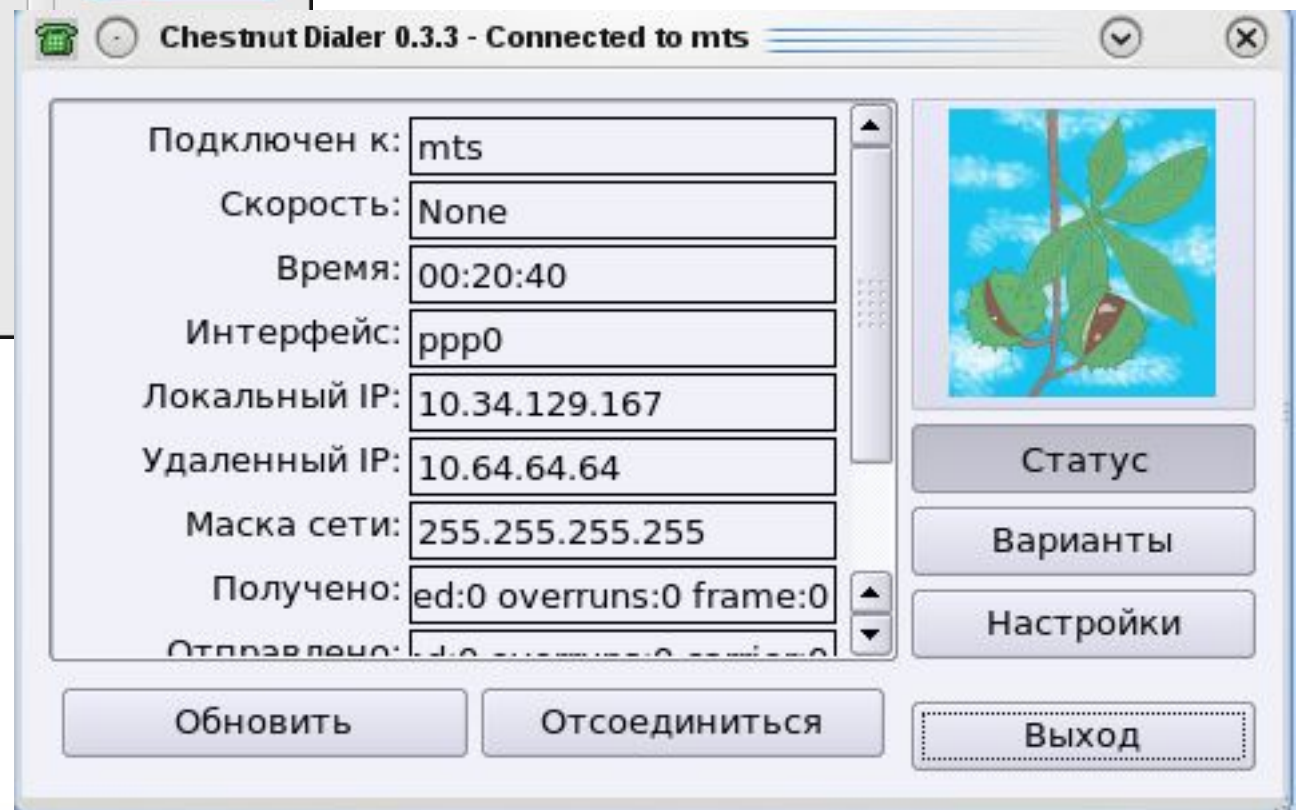
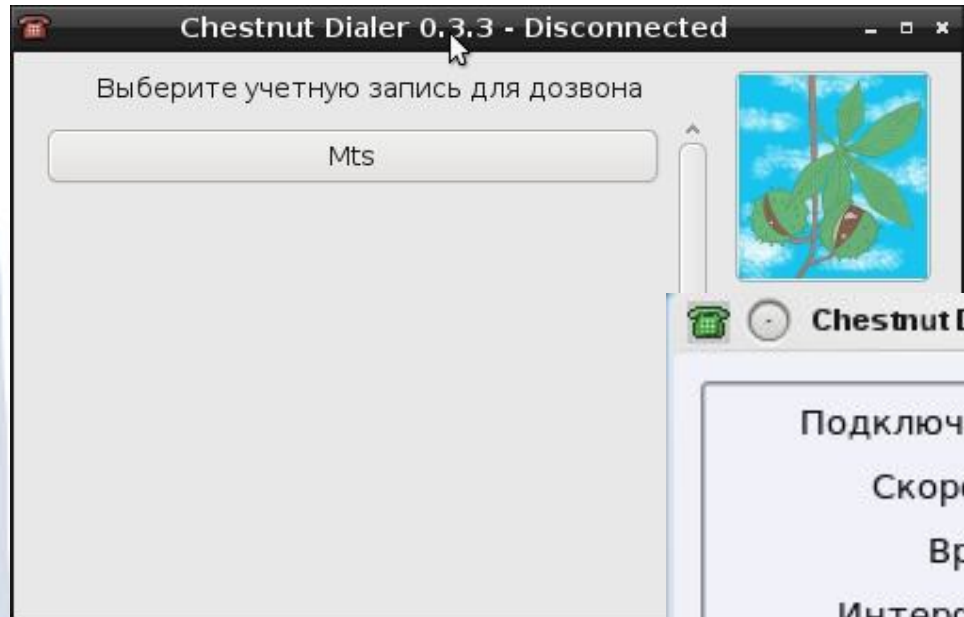
# Настройка Интернет и локальных сетевых соединений



# Настройка Интернет и локальных сетевых соединений

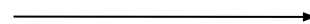
```
kon-dv@kon-dv: /  
Файл Правка Вид Терминал Справка  
[kon-dv@kon-dv /]$ ping 192.168.57.2  
PING 192.168.57.2 (192.168.57.2) 56(84) bytes of data.  
64 bytes from 192.168.57.2: icmp_seq=1 ttl=64 time=0.445 ms  
64 bytes from 192.168.57.2: icmp_seq=2 ttl=64 time=0.351 ms  
64 bytes from 192.168.57.2: icmp_seq=3 ttl=64 time=0.352 ms  
64 bytes from 192.168.57.2: icmp_seq=4 ttl=64 time=0.354 ms  
64 bytes from 192.168.57.2: icmp_seq=5 ttl=64 time=0.435 ms  
64 bytes from 192.168.57.2: icmp_seq=6 ttl=64 time=0.428 ms  
^C  
--- 192.168.57.2 ping statistics ---  
6 packets transmitted, 6 received, 0% packet loss, time 5000ms  
rtt min/avg/max/mdev = 0.351/0.394/0.445/0.043 ms  
[kon-dv@kon-dv /]$ ping ya.ru  
PING ya.ru (87.250.251.3) 56(84) bytes of data.  
64 bytes from www.yandex.ru (87.250.251.3): icmp_seq=1 ttl=49 time=293 ms  
64 bytes from www.yandex.ru (87.250.251.3): icmp_seq=2 ttl=49 time=208 ms  
64 bytes from www.yandex.ru (87.250.251.3): icmp_seq=3 ttl=49 time=328 ms  
64 bytes from www.yandex.ru (87.250.251.3): icmp_seq=4 ttl=49 time=250 ms  
64 bytes from www.yandex.ru (87.250.251.3): icmp_seq=5 ttl=49 time=280 ms  
64 bytes from www.yandex.ru (87.250.251.3): icmp_seq=6 ttl=49 time=266 ms  
^C  
--- ya.ru ping statistics ---  
6 packets transmitted, 6 received, 0% packet loss, time 6446ms  
rtt min/avg/max/mdev = 208.424/271.449/328.990/37.270 ms
```

# Настройка Интернет и локальных сетевых соединений

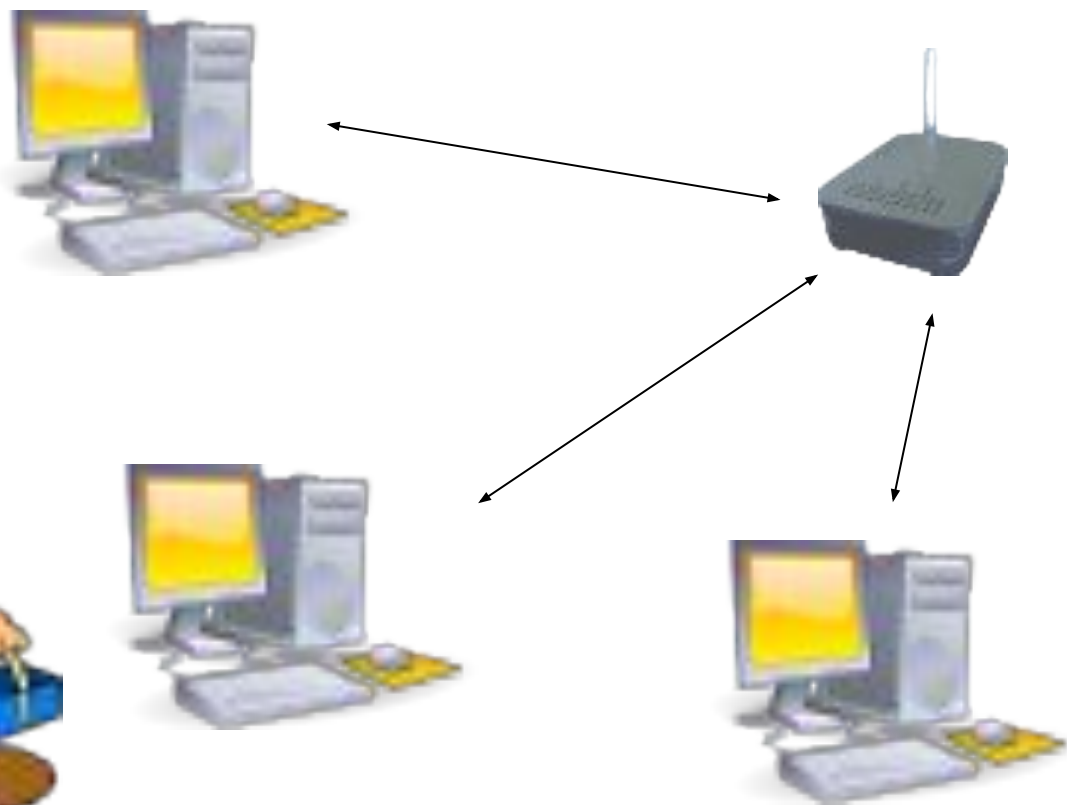


# Настройка контентной фильтрации

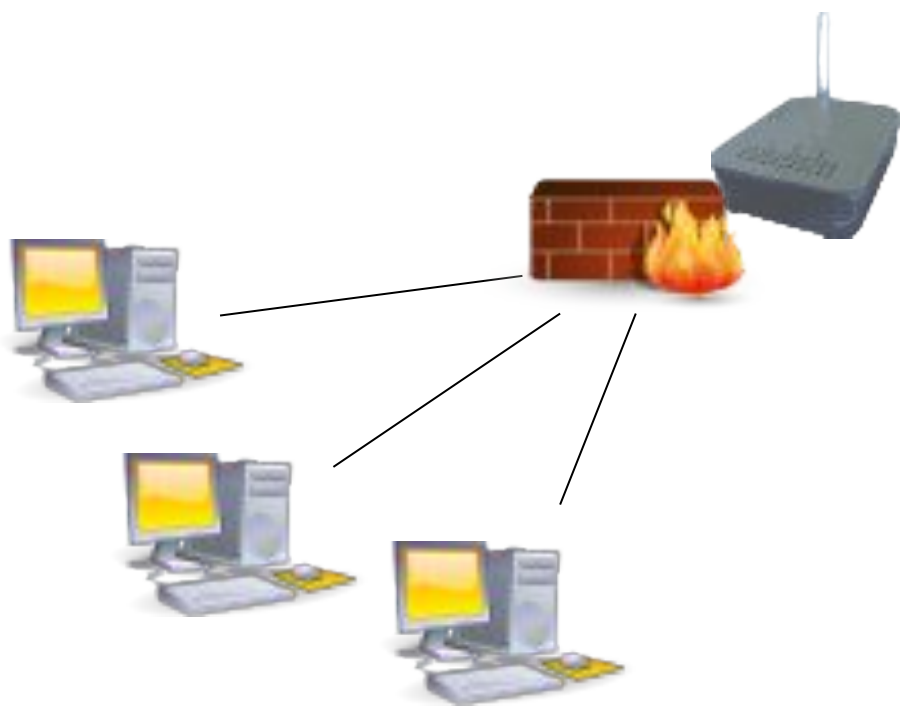
- Настройка фильтрации на каждом ПК локально.
- Централизованный доступ в сеть интернет с организацией единой аутентификации, средств статистики, единая фильтрация Интернет-трафика.



# Настройка контентной фильтрации



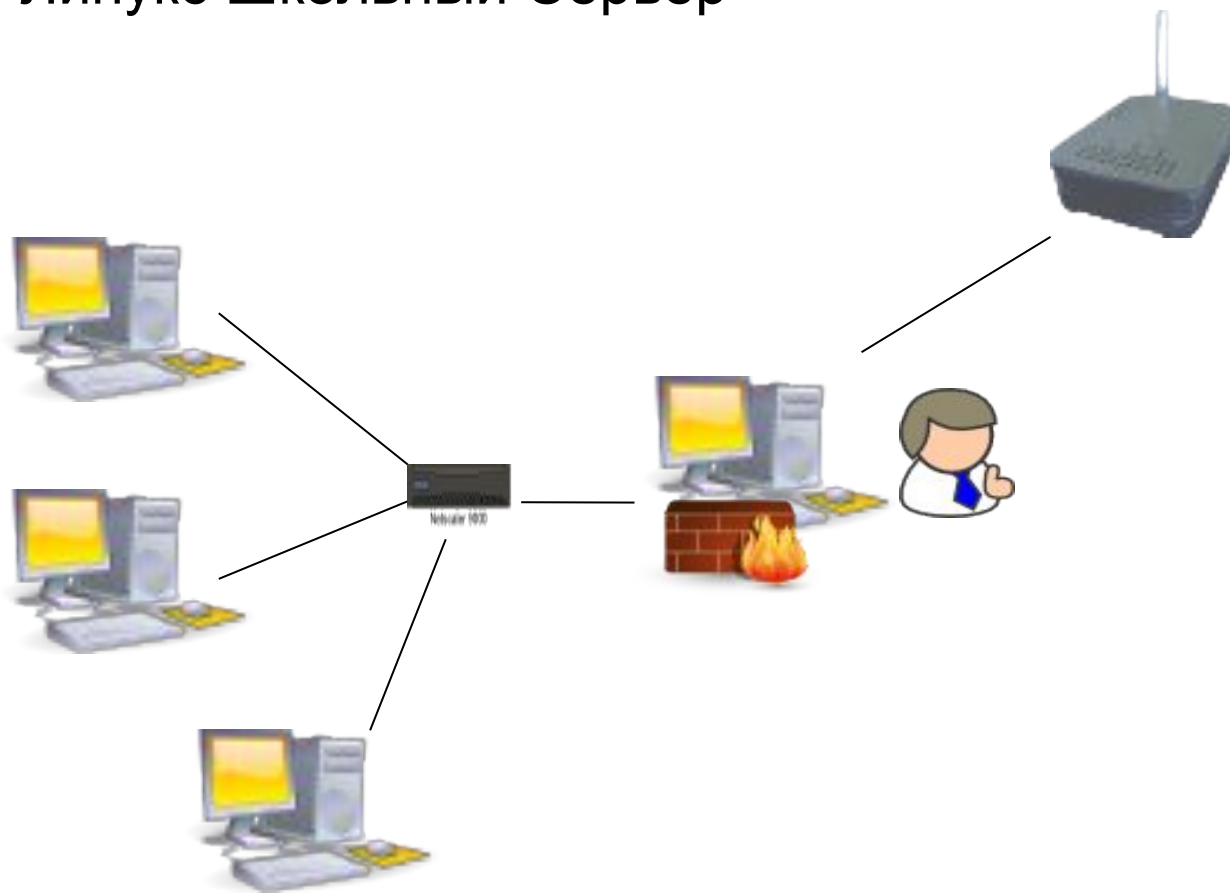
# Настройка контентной фильтрации



- Squid
- Net Police
- DansGuardian
- Rejik

# Настройка контентной фильтрации

- Две сетевые карты.
- Альт Линукс Школьный Сервер





# Настройка контентной фильтрации

Внешние сети - Mozilla Firefox

Файл Правка Вид Журнал Закладки Инструменты Справка

localhost https://localhost:8080/net-iptables

Самые популяр... Getting Started Latest Headlines

Внешние сети

**Внешние сети** [Настройка](#) [Справка](#) [Выйти](#)

**Система**  
Дата и время  
Системные журналы  
Системные службы  
Системные ограничения  
Веб-интерфейс  
Обновление системы  
Резервное копирование  
Управление ключами SSL  
Выключение компьютера

**Программное обеспечение**  
Источники для установки ПО

**Серверы**  
FTP-сервер  
Прокси-сервер

**Пользователи**  
Администратор системы  
Аутентификация  
Группы  
Локальные учётные записи

**Сеть**  
Ethernet-интерфейсы  
Настройки проху  
PPTP-соединения  
OpenVPN-соединения

Выберите режим работы: **роутер**

Выберете внешние интерфейсы:

- eth0 (Atheros Communications Atheros AR8121/AR8113/AR8114 PCI-E Ethernet Controller) 192.168.0.3
- pan0
- vboxnet0
- ppp0 10.34.54.132

Разрешить входящие соединения на внешних интерфейсах:

Службы:

- Центр управления системой (www)
- Система печати CUPS
- DHCP
- DNS
- Передача файлов (FTP)
- Почтовый сервер (IMAP)
- LDAP
- OpenVPN

Готово

# Настройка контентной фильтрации

The screenshot shows the Squid Proxy Server configuration page accessed via a Mozilla Firefox browser. The browser's address bar displays the URL `https://localhost:8080/squid`. The page title is "Прокси-сервер". The interface includes a navigation menu on the left with categories like "Система", "Программное обеспечение", "Серверы", "Пользователи", and "Сеть". The main content area is titled "Прокси-сервер" and contains several configuration sections:

- Основные параметры**:
  - Checkbox:  Включить сервис прокси-сервера
  - Выберите режим проксирования: **Прозрачный** (dropdown menu)
  - Выберите способ аутентификации: **Без аутентификации** (dropdown menu)
  - Порт прокси-сервера: **3128** (input field, with "(номер порта)" below it)
  - Buttons: **Разрешённые сети...**, **Разрешённые протоколы...**, **Применить**
- Доступ к доменам**:
  - Text: *Для каждой из выбранной группы может быть задана политика разрешения или запрета на доступ к указанным в поле внизу доменам*
  - Dropdown menu: **Все пользователи** (with "Авторизованные пользователи" below it)
  - Text: **Группа:**

The browser's status bar at the bottom shows "ГОТОВО" and various system icons.

# Настройка контентной фильтрации

Прокси-сервер - Mozilla Firefox

Файл Правка Вид Журнал Закладки Инструменты Справка

localhost https://localhost:8080/squid/networks

Новости АК ИПКРО Упр... support ИНТЭКОМ

Прокси-сервер

Прокси-сервер [Настройка](#) [Справка](#) [Выйти](#)

**Система**  
Дата и время  
Системные журналы  
Системные службы  
Системные ограничения  
Веб-интерфейс  
Обновление системы  
Управление ключами SSL  
Выключение компьютера  
Резервное копирование

**Программное обеспечение**  
Источники для установки ПО

**Серверы**  
FTP-сервер  
**Прокси-сервер**

**Пользователи**  
Администратор системы  
Аутентификация  
Локальные учётные записи  
Группы

**Сеть**  
Ethernet-интерфейсы  
PPTP-соединения

**Разрешённые сети**

Запросы из указанных сетей будут обработаны. Запросы из других сетей будут проигнорированы.

192.168.0.0/24 (school)  
127.0.0.0/8 (LOCALHOST)

Сеть IP: 192.168.0.0/24  
(IP-адрес/биты подсети)

Комментарий:  
school

[Применить](#) [Вернуть](#)

[Удалить](#)

[Создать](#)

[Назад](#)

Готово

# redirector

- Официальный сайт  
<http://www.rejik.ru/index.html>
- Установка:
  - Менеджер пакетов Synaptic
  - Консоль
- Настройка

# Ссылки:

- <file:///usr/share/doc/documentation/index.html>
- <http://docs.altlinux.org/archive/p5/school-master/>
- <http://altlinux.ru>
- <http://forum.altlinux.org/>
- <http://altlinux.org>
- <http://freeschool.altlinux.ru/>
- <http://spo.akipkro.ru>
- <http://intekom.ru>
- <http://notesteacher.ru>

