



Дальневосточный макрорегион

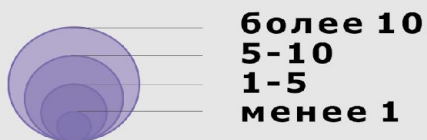
Условные обозначения

- границы субъектов РФ и провинций Китая
- · - · - государственные границы стран

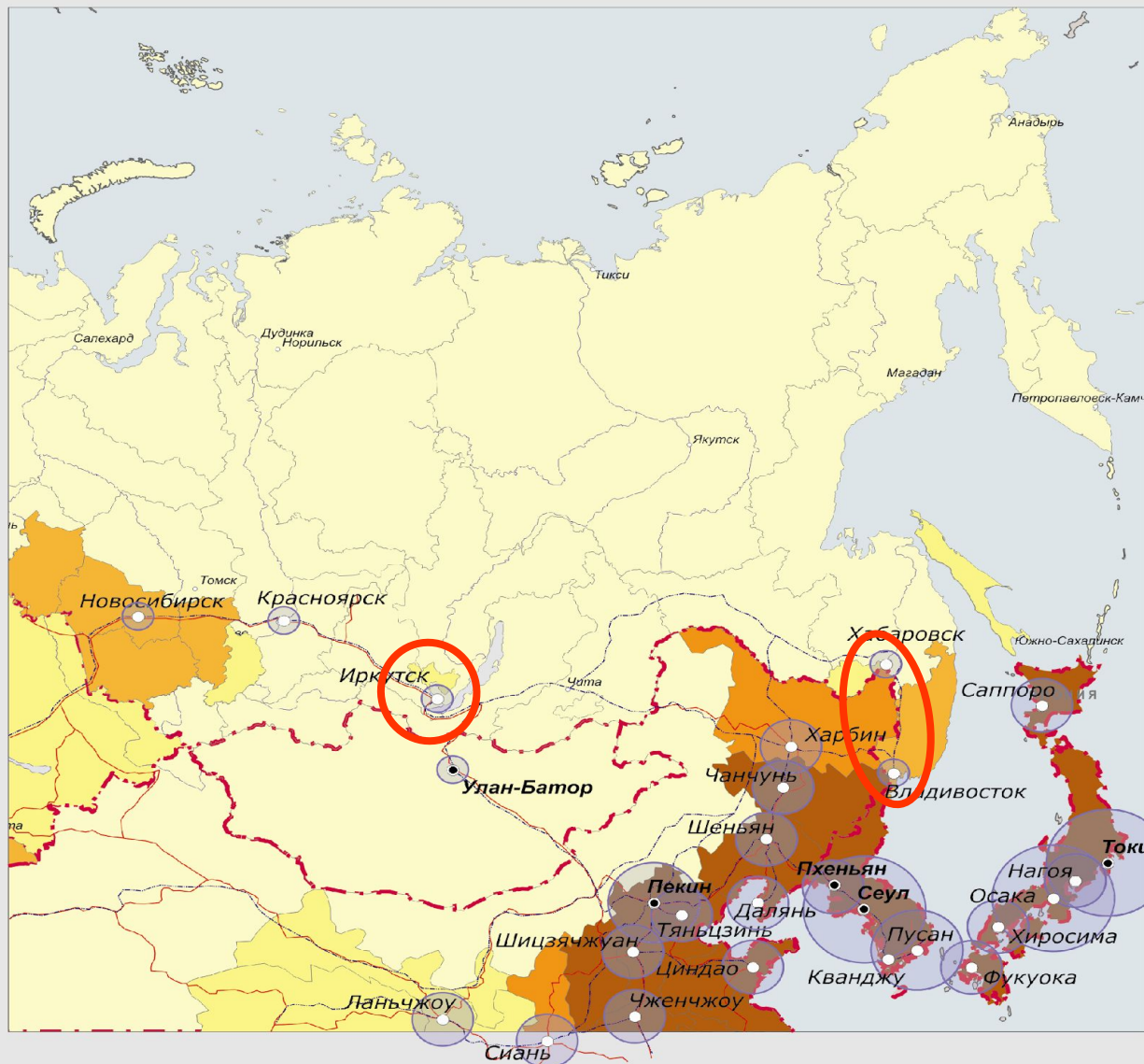
Плотность населения,
чел. на 1 кв. км.

- менее 5 чел на кв. км
- от 5 до 10 чел на кв. км
- от 10 до 50 чел на кв. км
- от 50 до 100 чел на кв. км
- свыше 100 чел на кв. км

Численность городских агломераций,
млн. чел.

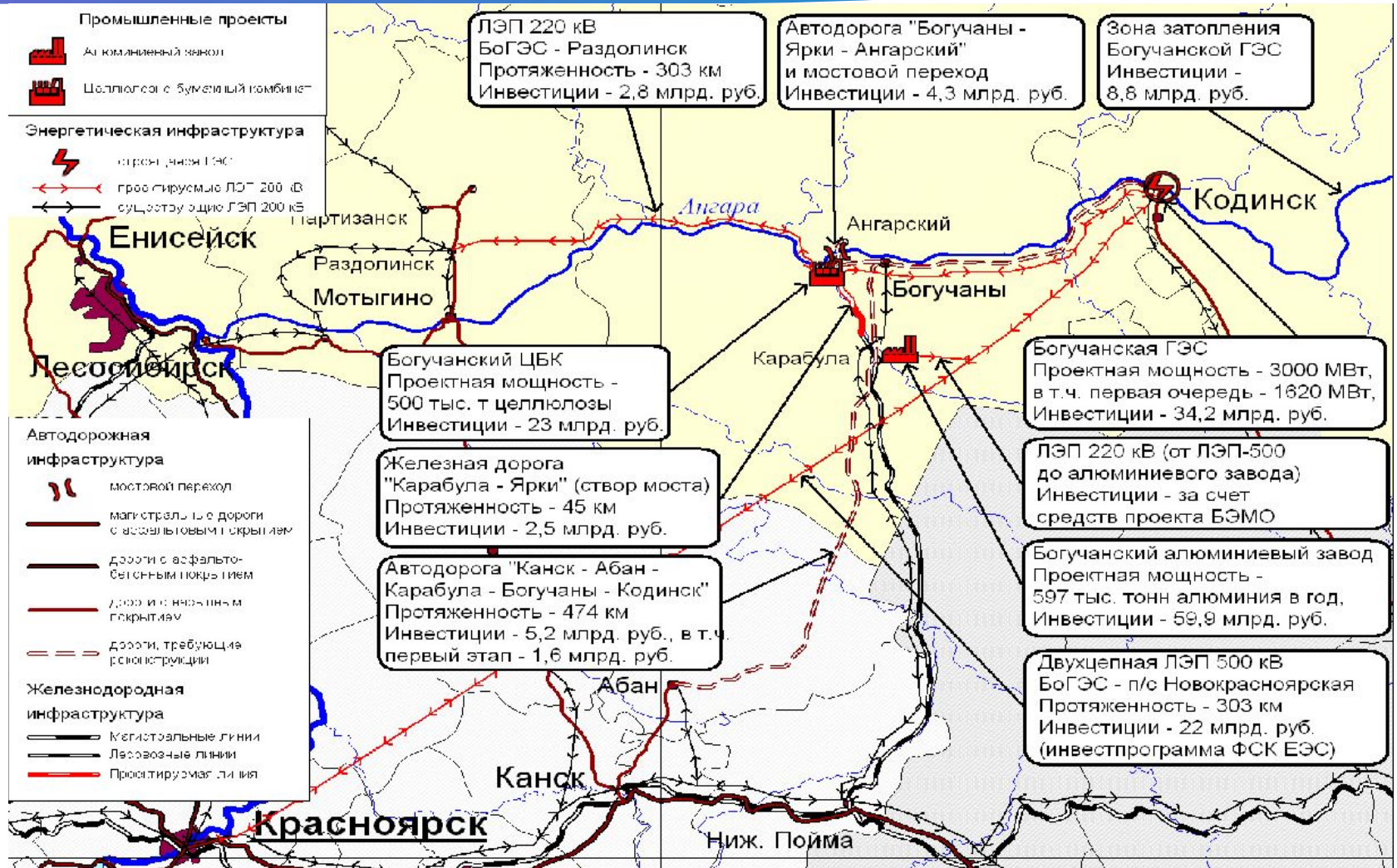


- автодороги
- жд

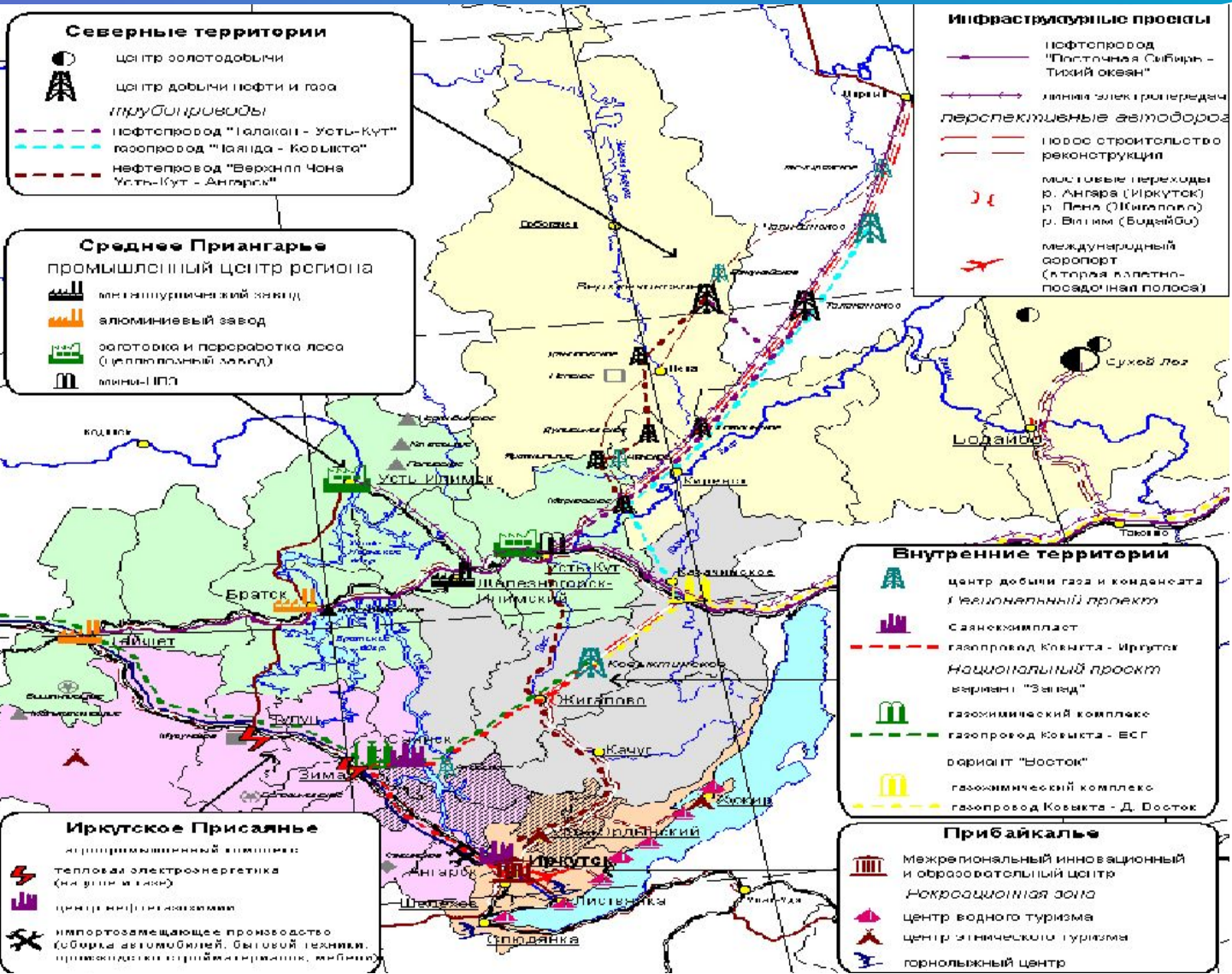




1-ый этап реализации проекта развития Нижнего Приангарья



Иркутская область - 2020

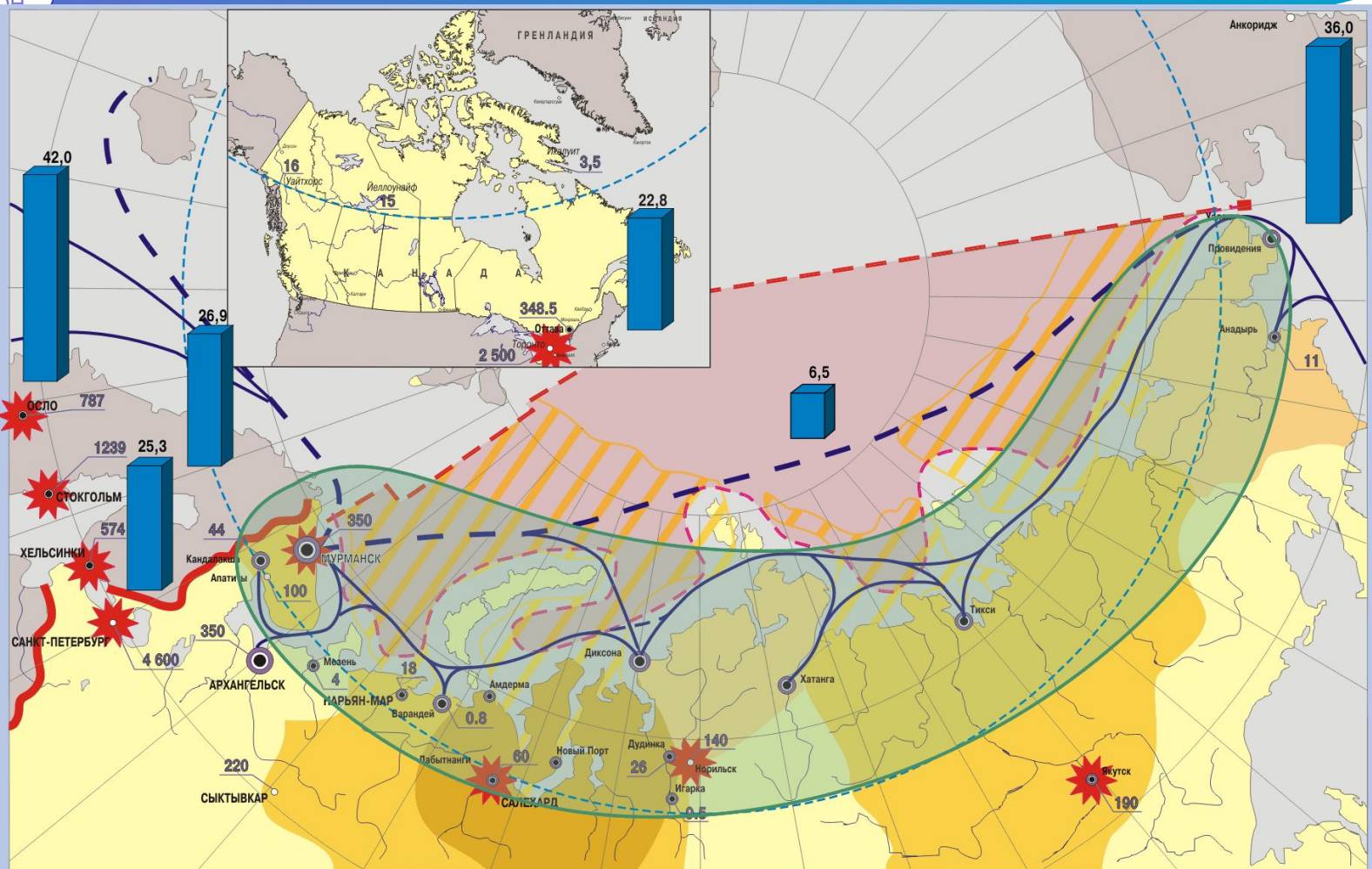




Проект формирования Иркутской агломерации



Полярный макрорегион



Границы
 — государственные
 — морские границы
 — 200-мильная граница РФ
 — граница РФ
 — полярный круг

Общая ценность недр с учетом запасов и прогнозных ресурсов (млрд. долл.)

- >1000
- 500-1000
- 300-500
- <300
- морские топливно-энергетические ресурсы

Порты СМП

- >3 млн. тонн
- 1,5-3 млн. тонн
- <1,5 млн. тонн
- северный морской путь

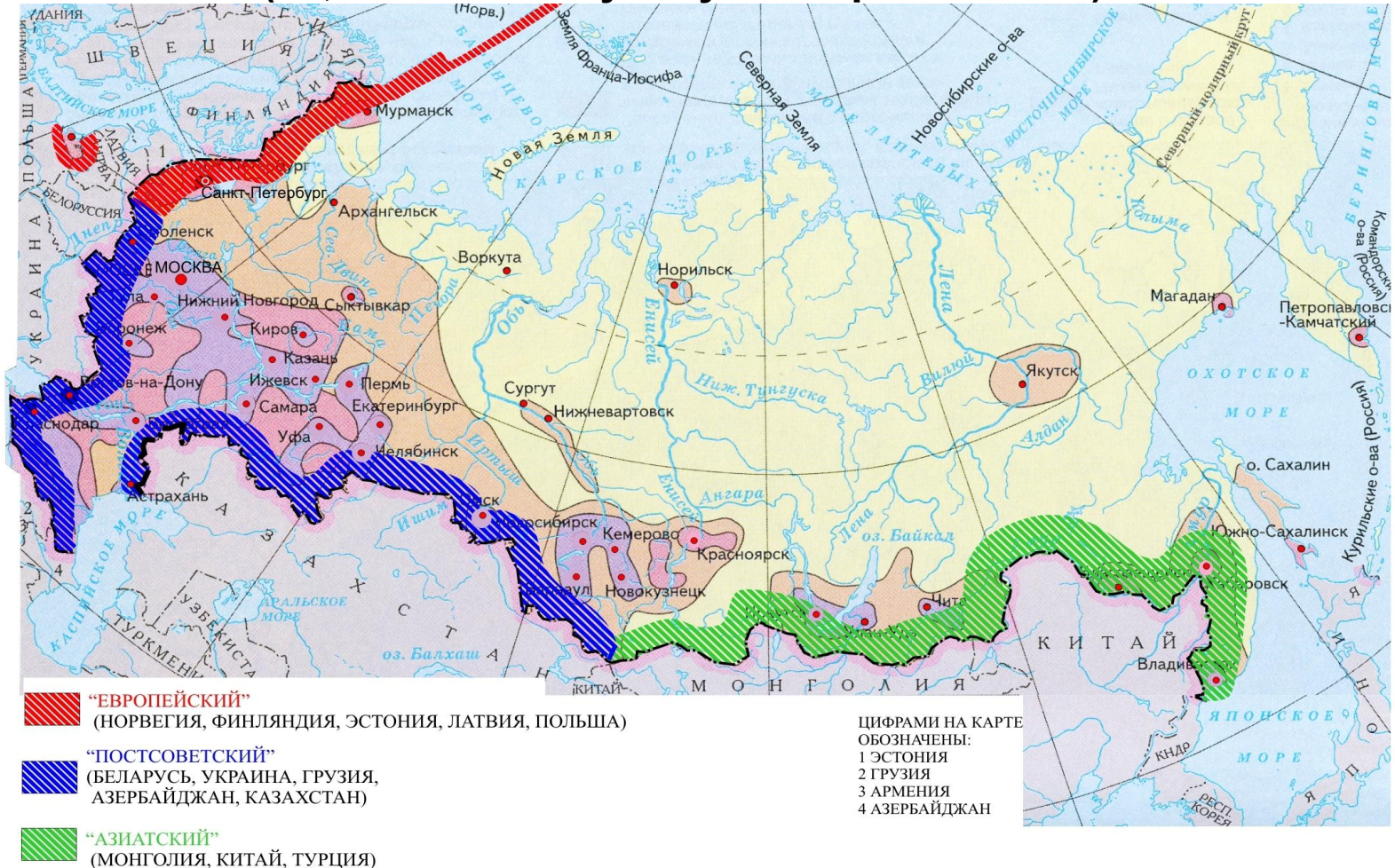
Центры управления Полярным регионом

3 133 численность населения городов, тыс. чел.
 Салехард с Лабитангами, Апатиты с Кировском

749 ВВП на душу населения, тыс. \$ США, 2002

Типы приграничного сотрудничества

**Сухопутная граница с Китаем и Монголией- 7694,3 км.
(31,2% от всей сухопутной границы РФ)**

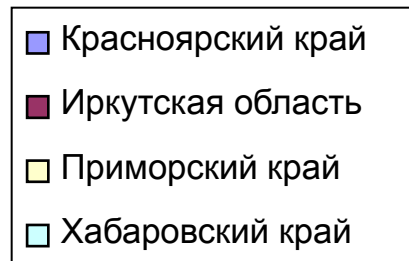
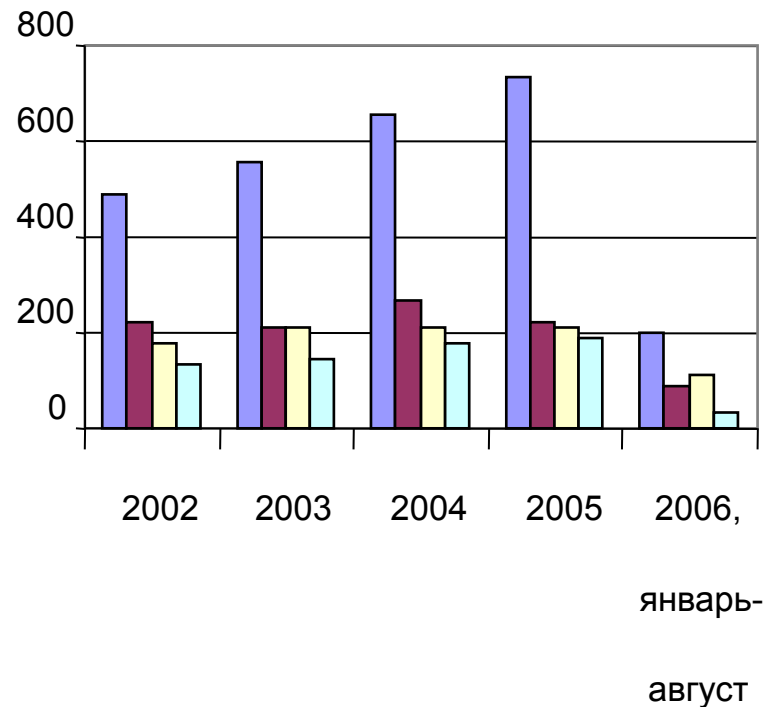
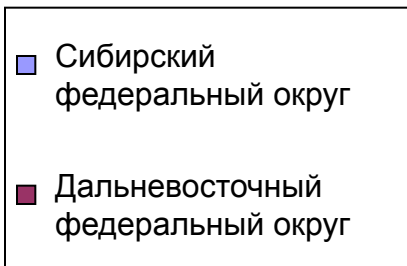
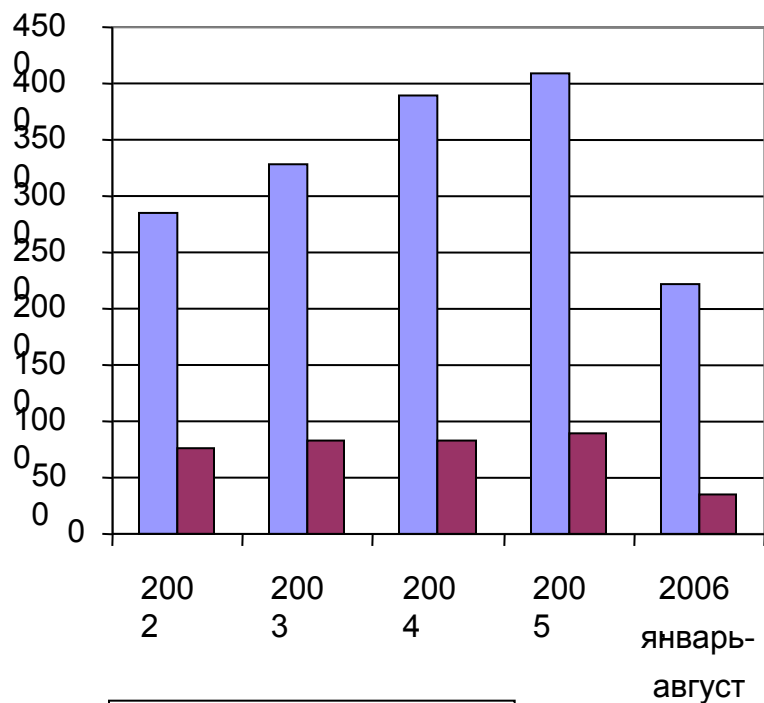


Федерации



МИНРЕГИОН

Объем ввода жилья, млн. кв. м



Министерство регионального развития Российской Федерации



Принципиальная схема стратегического планирования регионального развития

Стратегии субъектов РФ

Основные направления деятельности Правительства РФ

Стратегия социально-экономического развития регионов РФ

Генеральная схема пространственного развития

Федеральные приоритеты пространственного развития

Стратегии развития конкурентоспособных отраслей

Стратегии развития инфраструктуры

Программы социально-экономического развития РФ на среднесрочную перспективу

Стратегические приоритеты регионального развития

Стратегические проекты развития регионов (результат системной увязки приоритетов)

Стратегии и программы развития макрорегионов (фед. округов)

Территориальные приоритеты отраслевых и инфраструктурных стратегий развития

Приоритетные направления регионального развития
Стратегии субъектов РФ

Приоритетные направления регионального развития
Стратегии субъектов РФ

Программы соц-эк развития

Программы соц-эк развития

Процедуры отсутствуют

Федеральный уровень

Межрегиональный уровень (ППД)

Уровень субъектов РФ

Блок пространственного развития
Минрегион России

Блок отраслевого развития
Минэкономразвития России



МЕХАНИЗМ СТРАТЕГИЧЕСКОГО ПЛАНИРОВАНИЯ РЕГИОНАЛЬНОГО РАЗВИТИЯ

1:10 000 000 – 1:2 500 000
25 лет

Стратегия социально-экономического развития Российской Федерации

Определение федеральных приоритетов в отношении развития макрорегионов

Генеральная схема пространственного развития РФ

1:500 000 – 1: 1000 000
15-20 лет

Согласование приоритетов развития регионального и федерального уровней (в т.ч. приоритетов отраслевых и инфраструктурных стратегий)

Стратегия развития макрорегиона РФ

1:300 000 – 1: 500 000
10-20 лет

Согласование стратегических приоритетов развития субъекта РФ на межрегиональном уровне

Стратегия развития субъекта РФ

Проекты федерального значения
(федеральное финансирование с привлечением средств региональных бюджетов и внебюджетных источников)

Проекты межрегионального значения
(доля федерального финансирования только при условии софинансирования со стороны нескольких регионов)

Проекты локального значения
(федеральное финансирование только в рамках пилотных проектов и программ)

1:500-1:5000
3-5 лет

Анализ ситуации, внутренних и внешних вызовов, выделение проблем

Программа социально-экономического развития субъекта РФ

**Инвестиционный фонд,
Федеральные целевые программы
регионального развития и развития
инфраструктур**

