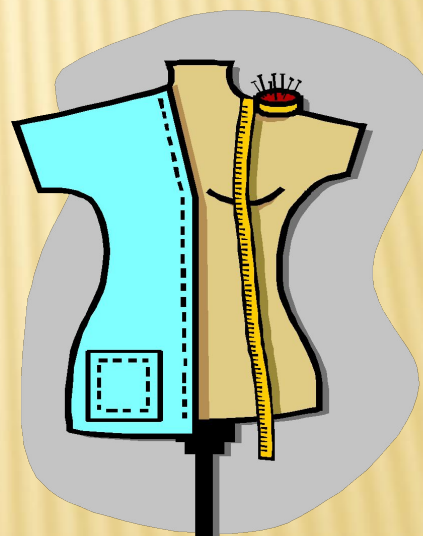
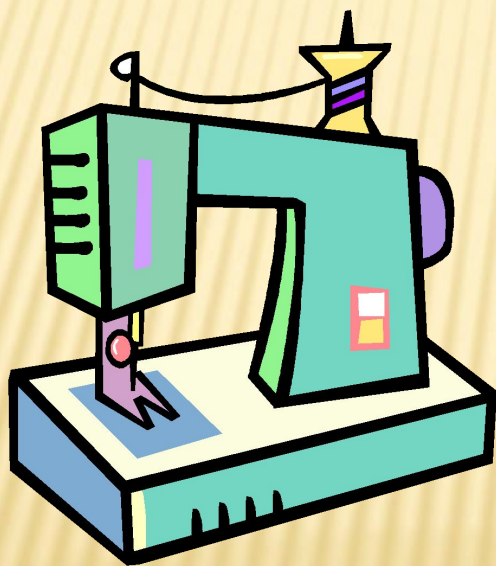


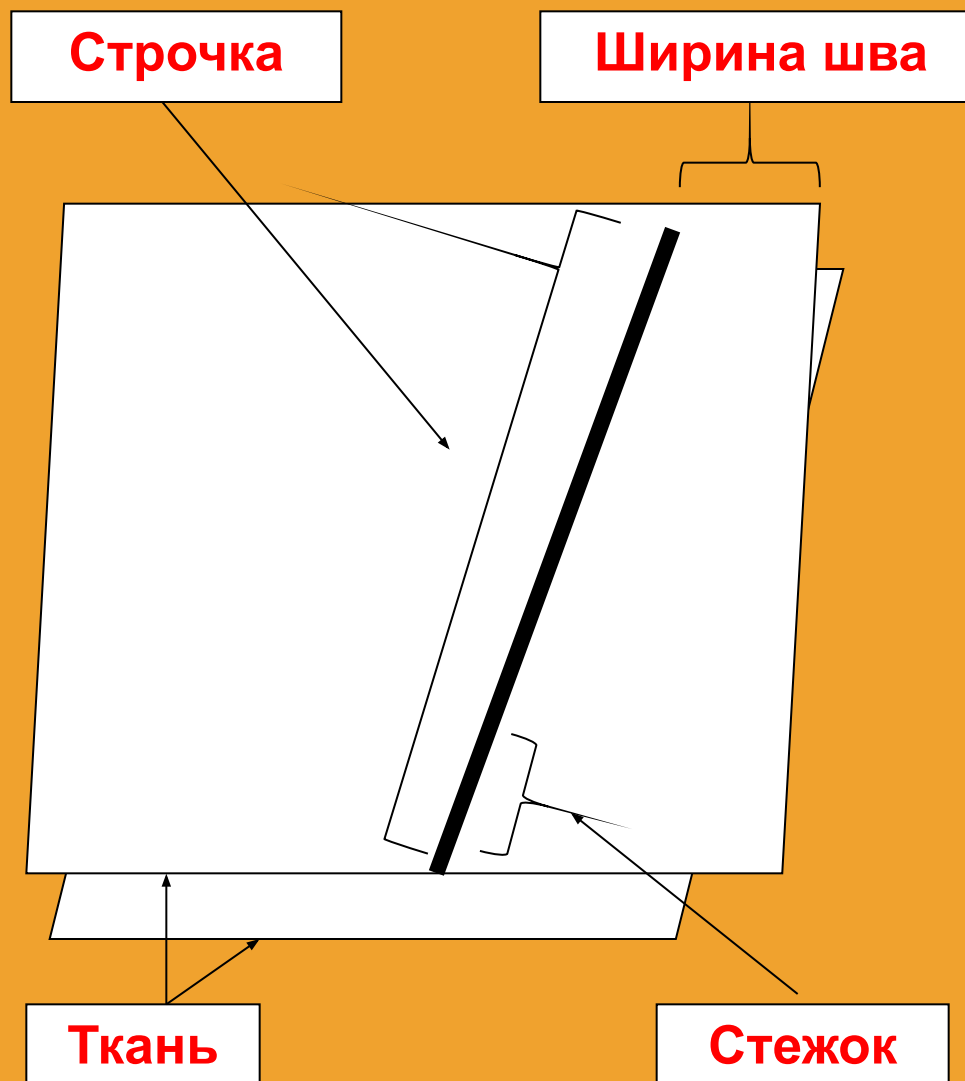
# Машинные швы



# ОСНОВНЫЕ ПОНЯТИЯ

- ШОВ –это место соединения двух или нескольких деталей строчкой
- СТРОЧКА – это ниточное соединение деталей, ряд повторяющихся стежков
- СТЕЖОК –это переплетение нитей между двумя проколами ткани иглой
- ШИРИНА ШВА – это расстояние от срезов деталей до строчки

# *СХЕМА МАШИННОГО ШВА*

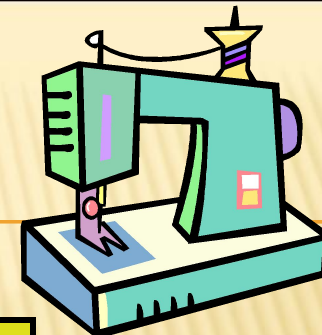
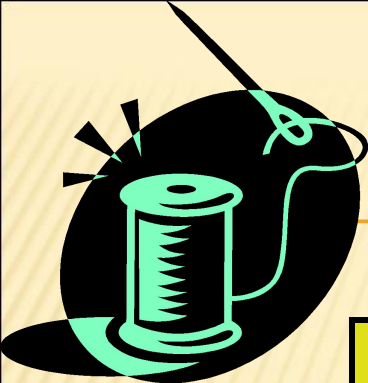


# ТРЕБОВАНИЯ К МАШИНЫМ ШВАМ

- ❑ машинные строчки должны быть ровными;
- ❑ ширина шва должна быть одинаковой;
- ❑ плотность затягивания стежков должна быть одинаковой, переплетение нитей должно быть между слоями материала;
- ❑ строчки должны быть цельными, без разрывов;
- ❑ по линии шва не должно быть волнистости материала;
- ❑ шов должен быть прочным (в этом случае не последнюю роль играют применяемые вами нитки);
- ❑ припуски на шов располагайте справа от иглы, а основные детали располагайте слева.
- ❑ В начале и в конце строчки выполнить закрепку длиной 0,5 – 1 см.



# КЛАССИФИКАЦИЯ ШВОВ



## МАШИННЫЕ ШВЫ

СОЕДИНИТЕЛЬНЫЕ

СТАЧНОЙ

НАКЛАДНОЙ

НАСТРОЧНОЙ

РАССТРОЧНОЙ

КРАЕВЫЕ

ВПОДГИБКУ  
с открытым срезом

ВПОДГИБКУ  
с закрытым срезом

ОБТАЧНЫЕ

ОТДЕЛОЧНЫЕ

СКЛАДКИ  
односторонние  
встречные  
бантовые

СТАЧНОЙ ШОВ  
с кантом

РЕЛЬЕФНЫЕ ШВЫ

# СОЕДИНИТЕЛЬНЫЕ ШВЫ



**СТАЧНЫЕ**



**1**

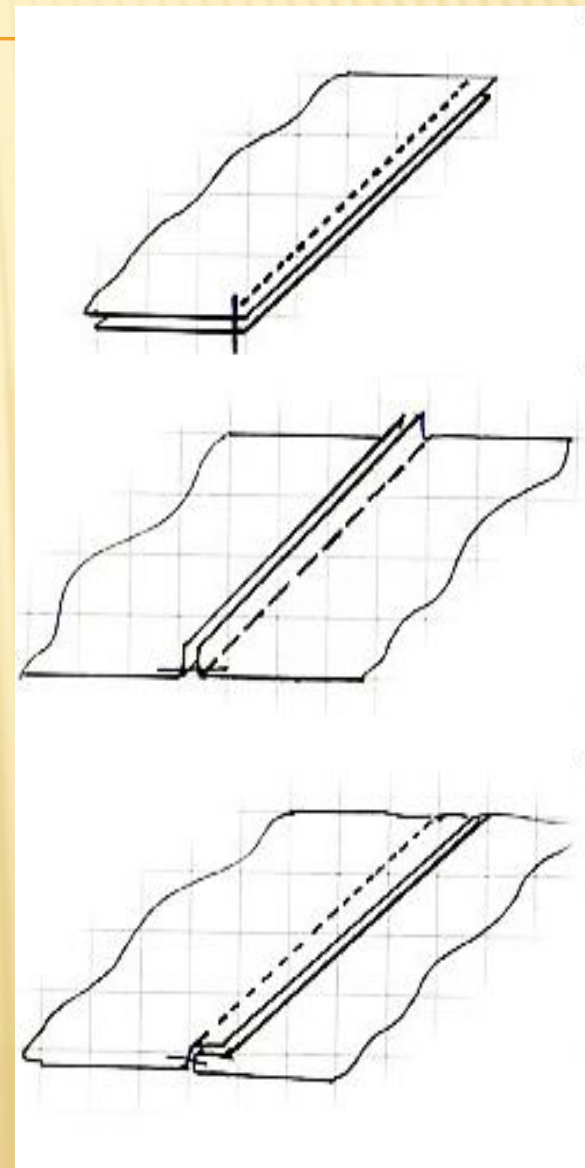
**2**

**НАСТРОЧНЫЕ**

**НАКЛАДНЫЕ**

# СТАЧНОЙ ШОВ

- ❑ Стачиваем срезы прямой строчкой. Обязательно выполняем закрепки в начале и в конце строчки. Ширина припуска ткани на шов от 0,5 до 1,5-2 см;
- ❑ Срезы обметываем. Если шов будет взаутюжку, то обметываем оба среза одновременно. Если шов вразутюжку, то обметываем каждый срез отдельно;
- ❑ Детали складываем лицевыми сторонами внутрь, уравниваем срезы и сметываем или скалываем булавками поперек меловой линии;
- ❑ Нитку сметывания удаляем и выполняем влажно-тепловую обработку стачного шва взаутюжку или вразутюжку или шов оставляем на «ребро»



# КРАЕВЫЕ ШВЫ



ОБТАЧНЫЕ

ОКАНТОВОЧНЫЕ

В ПОДГИБКУ

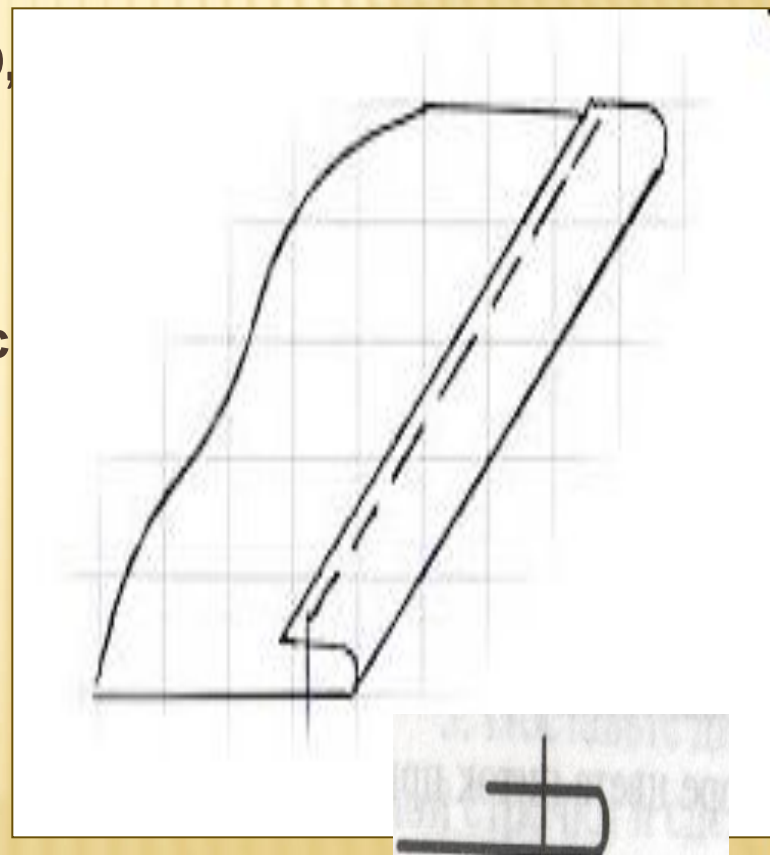
1

2



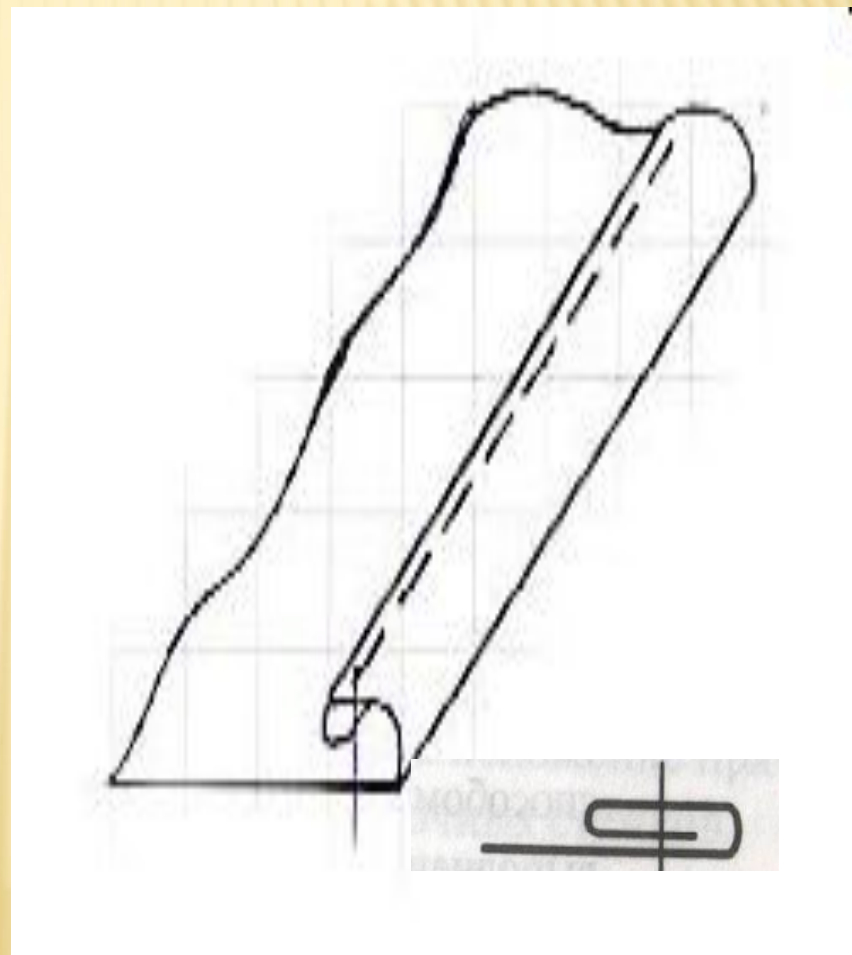
# ШОВ ВПОДГИБКУ С ОТКРЫТЫМ СРЕЗОМ

- ❑ Срез детали предварительно обметываем, подгибаем на изнанку на 0,5 – 1 см и заметываем;
- ❑ Машинную строчку прокладываем на определенном расстоянии от края в зависимости от модели;
- ❑ Если по модели не должна быть видна с лицевой стороны машинная (подшивочная) строчка, то припуск шва подшиваем ручными потайными стежками;
- ❑ Шов приутюживаем.



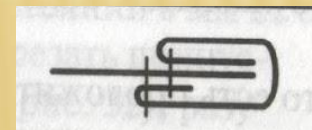
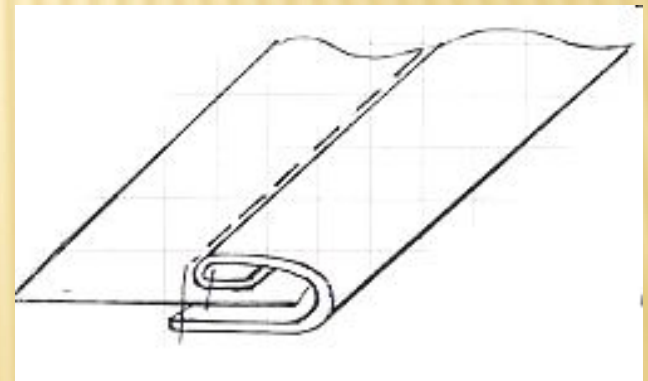
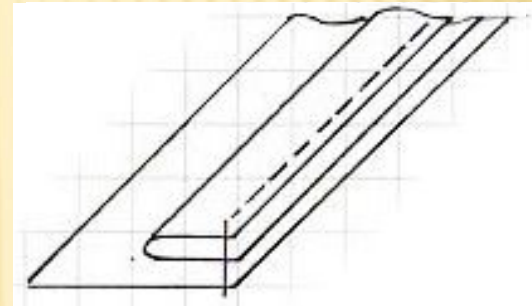
# ШОВ В ПОДГИБКУ С ЗАКРЫТЫМ СРЕЗОМ

- ❑ Обрабатываемый срез детали подгибается на изнанку на 0,7 – 1,0 см, заметываем;
- ❑ Приутюживаем подогнутый край, не захватывая заметочную строчку;
- ❑ Затем накладываем подогнутый край на деталь, на величину припуска, предусмотренного моделью, и прокладываем машинную строчку или подшиваем вручную потайными стежками;
- ❑ Нитки заметывания удаляем;
- ❑ Приутюживаем.



# ОКАНТОВОЧНЫЙ ШОВ

- ❑ Готовую косую бейку сгибаем вдоль и приутюживаем;
- ❑ Край обрабатываемой детали вкладываем между сторонами бейки и приметываем;
- ❑ Настрочиваем бейку машинной строчкой на расстоянии 0,1-0,2 см от края.
- ❑ Огибаем срезы шва и прокладываем другую строчку по лицевой стороне на расстоянии 0,1 см от края;
- ❑ Окантовку приутюживаем.



# ПРАКТИЧЕСКАЯ РАБОТА

## ЗАДАНИЕ.

*В тетради нарисуй таблицу состоящую из двух столбцов, в каждый из них впиши швы, которые относятся к этому столбцу*  
**ЖЕЛАЮ УДАЧИ !**

СОЕДИНИТЕЛЬНЫЕ ШВЫ

КРАЕВЫЕ ШВЫ

стачной  
в заутюжку

в подгибку  
с открытым срезом

стачной  
в разутюжку

накладной  
с закрытым  
срезом

окантовочный

в подгибку с закрытым  
срезом

# ПРОВЕРЬ СЕБЯ

Если у тебя все точно так же, как на этом слайде, смело ставь себе «5»

Если ошиблась - просмотри всю презентацию ещё раз...

стачной  
вразутюжку

стачной  
в заутюжку

СОЕДИНИТЕЛЬНЫЕ ШВЫ

накладной  
с закрытым срезом

в подгибку  
с открытым срезом

КРАЕВЫЕ ШВЫ

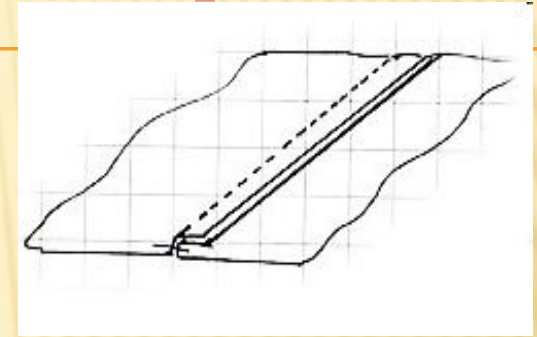
В подгибку с  
закрытым срезом

окантовочный

# инструкционная карта

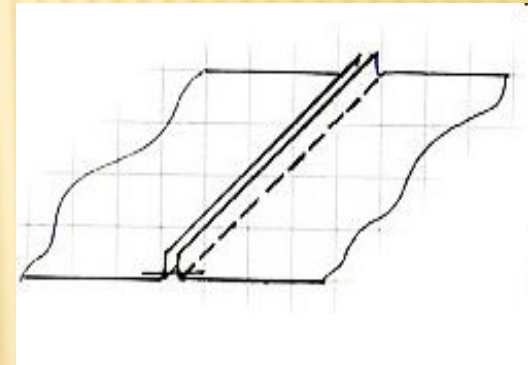
## 1. Стачной в заутюжку.

- Детали сложить лицо с лицом, срезы уравнивать.
- Стачать швом шириной 1 см.
- Заутюжить в одну из сторон.



## 2. Стачной в разутюжку.

- Детали сложить лицо с лицом, срезы уравнивать.
- Стачать швом шириной 1 см.
- Разутюжить в одну из сторон.



## 3. Краевой. Шов в подгибку с закрытым срезом.

- Срез подогнуть на 1 см два раза.
- Застрочить по внутреннему краю.
- Шов приутюжить.

