

Энциклопедия полезных советов

Урок 9



ВСТРАИВАНИЕ ФЛЕШ-РОЛИКОВ В ПРЕЗЕНТАЦИЮ

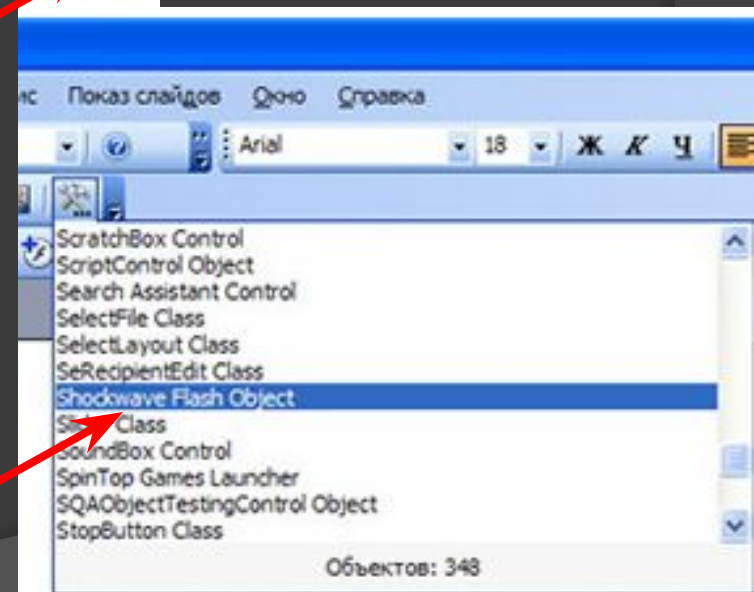
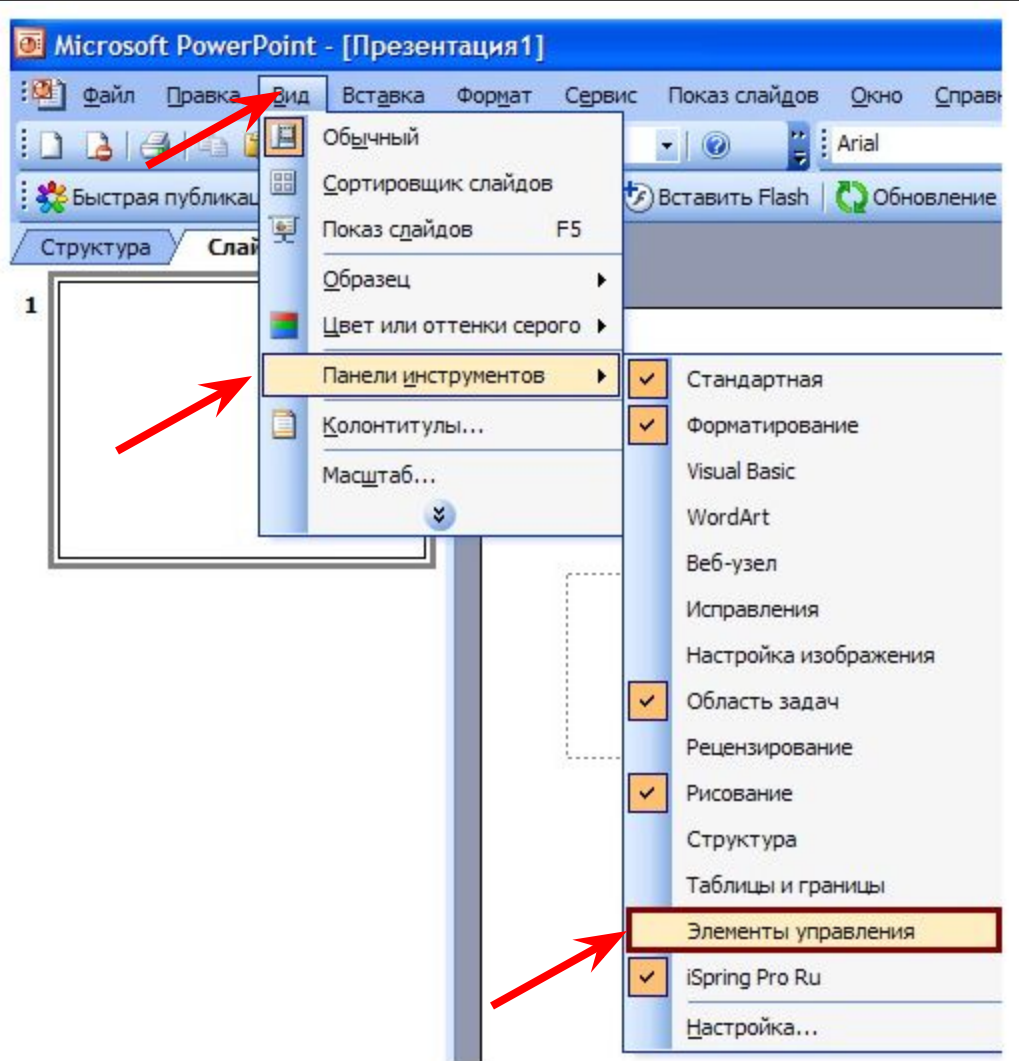


Познакомимся с одним техническим приёмом, а именно вставке Flash объекта (файла с расширением *.swf) в презентацию. Первым делом надо проверить, способен ли Ваш компьютер воспроизводить flash анимацию. Если нет, то тогда Вам придется скачивать и устанавливать Adobe Flash Player самостоятельно. Последняя версия Flash Player 10.0.

Перед встраиванием флеш-ролика в презентацию, поместите его обязательно в одну папку с презентацией. Особенно это важно при переносе материала на другой компьютер или загрузке на сайт.

POWERPOINT 2003

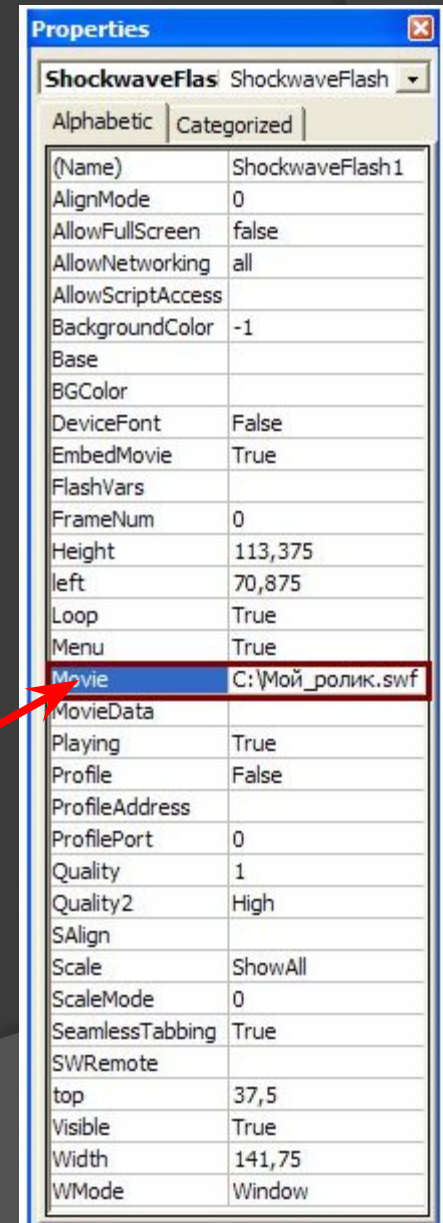
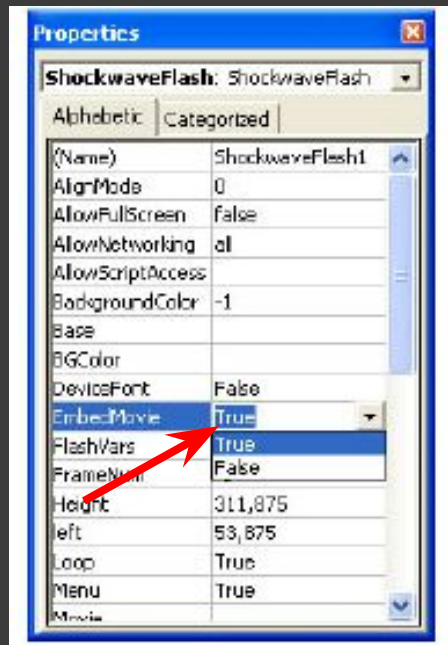
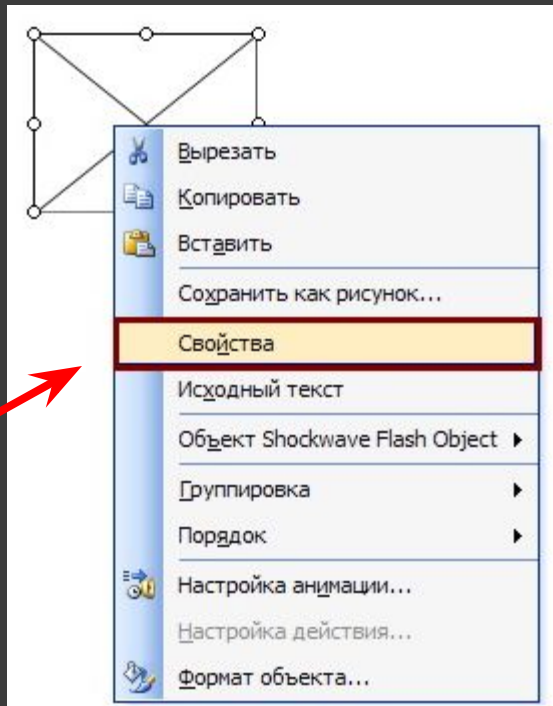
Способ 1



POWERPOINT 2003

Способ 1

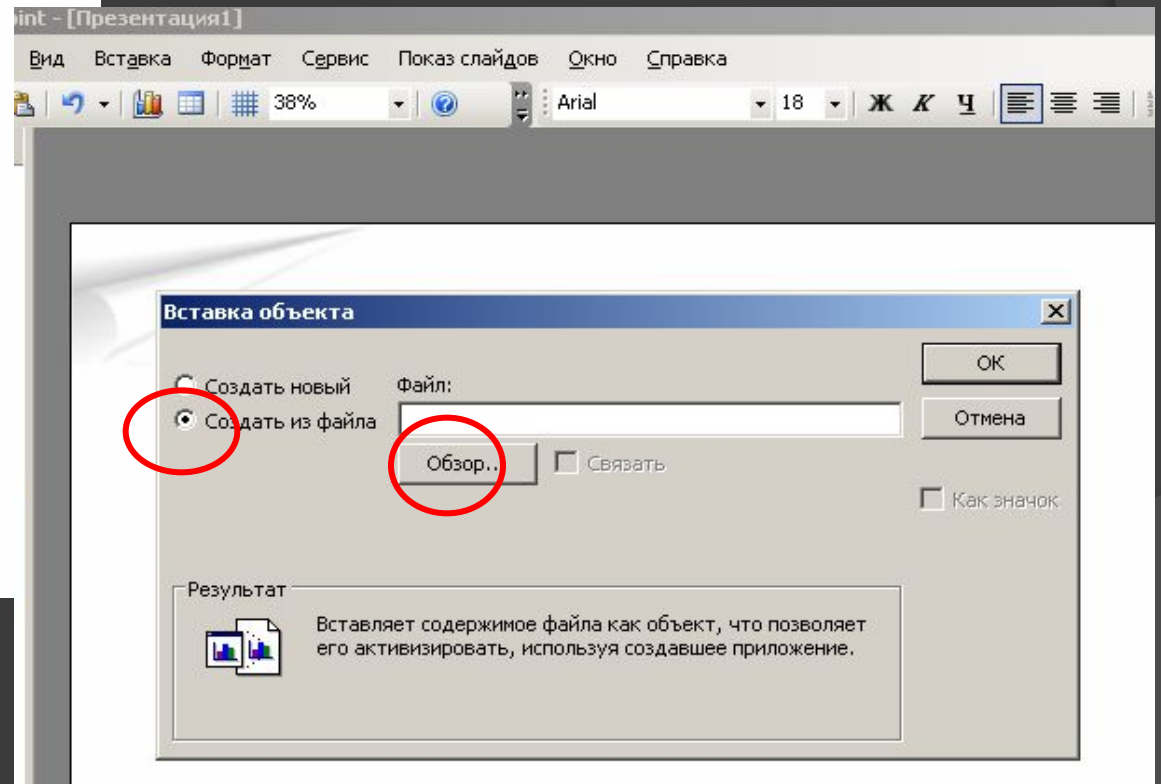
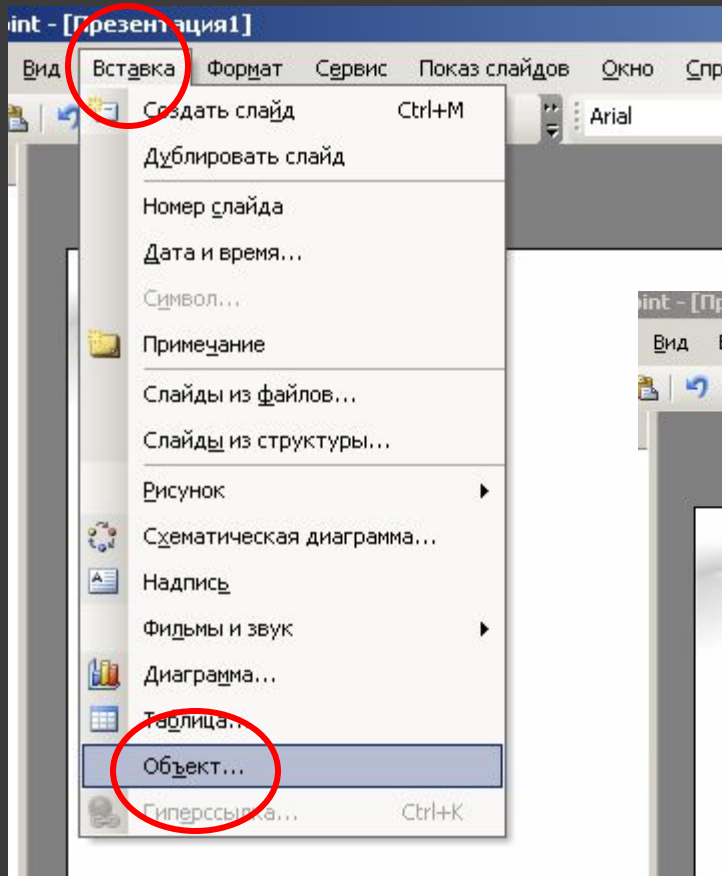
Правой кнопкой мыши щёлкните по объекту



Выберите свойство Movie и укажите полный путь к Flash файлу (не забудьте название папки, в которой находится ролик, и название самого ролика). Нажать Enter

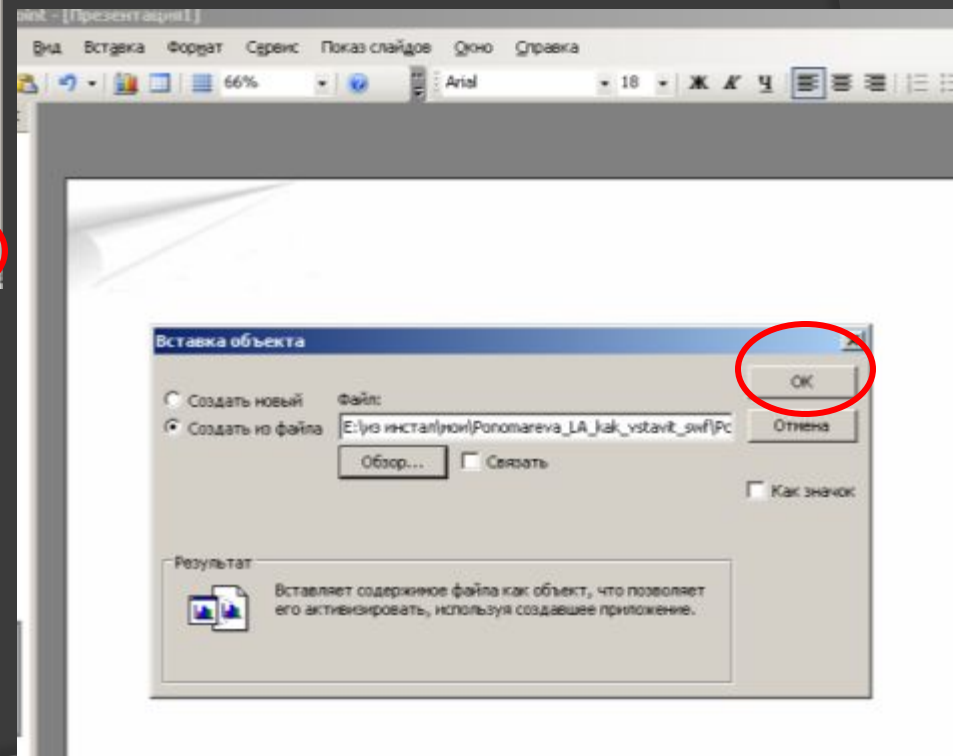
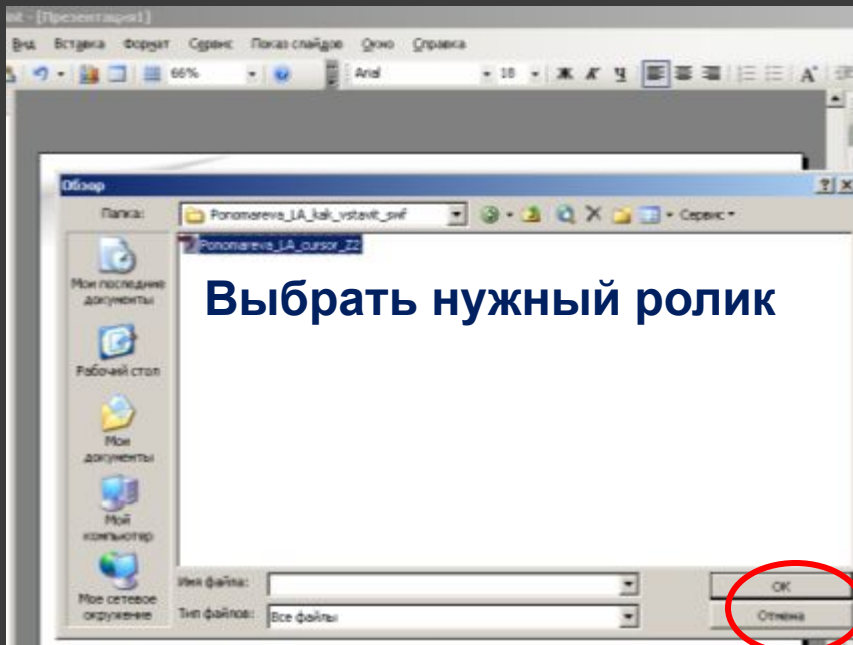
POWERPOINT 2003

Способ 2



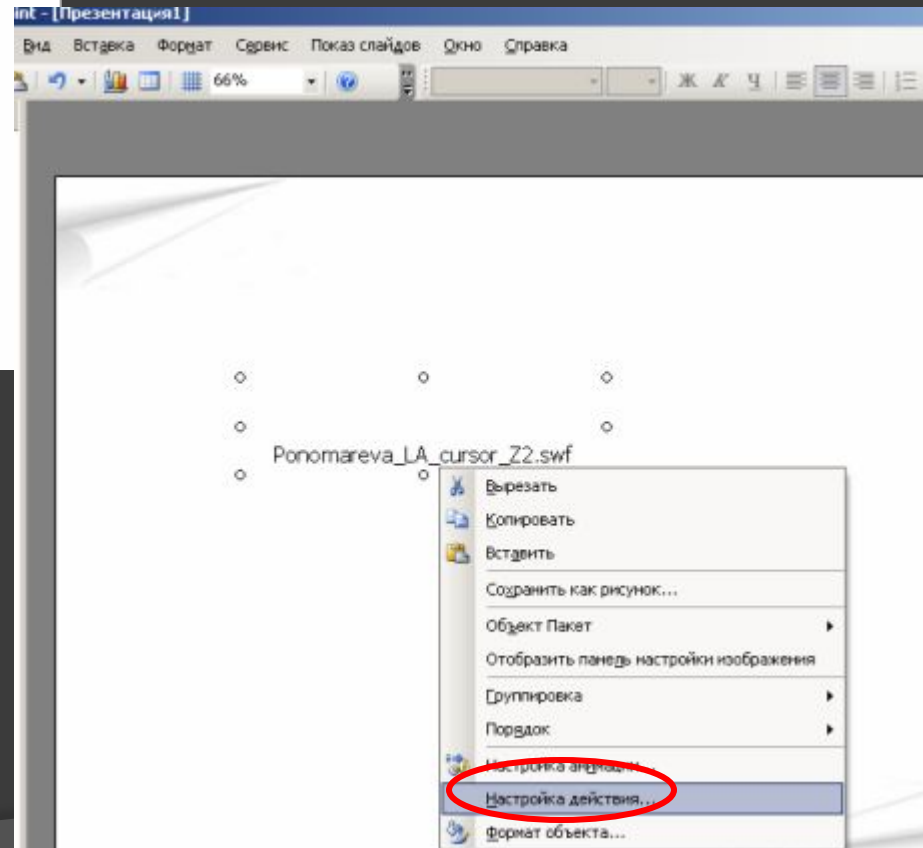
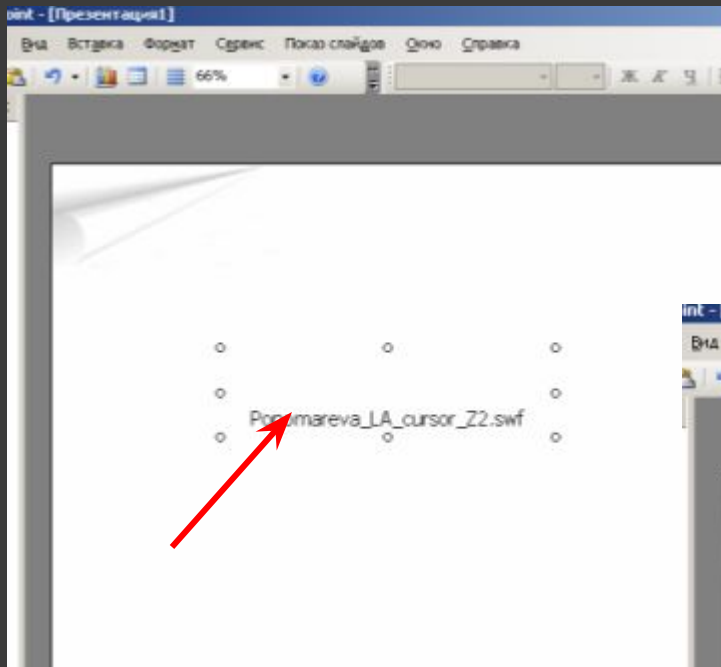
POWERPOINT 2003

Способ 2



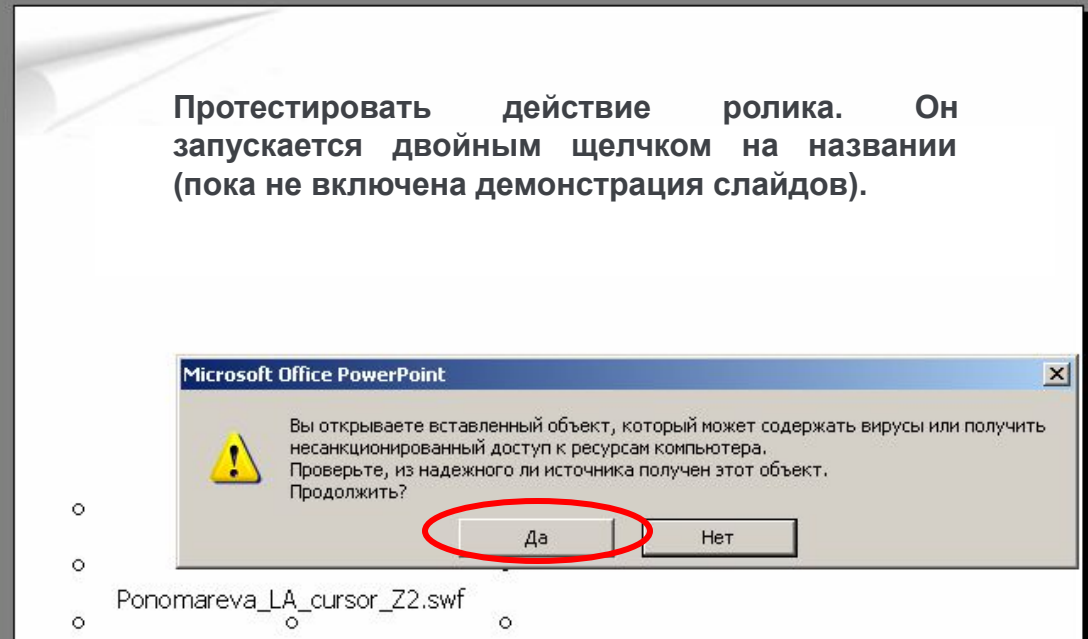
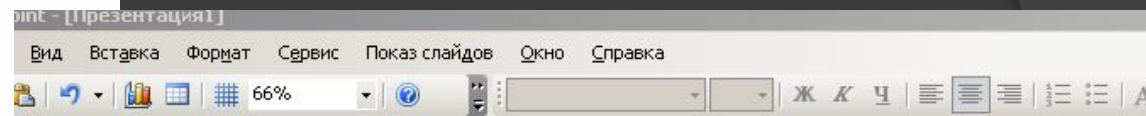
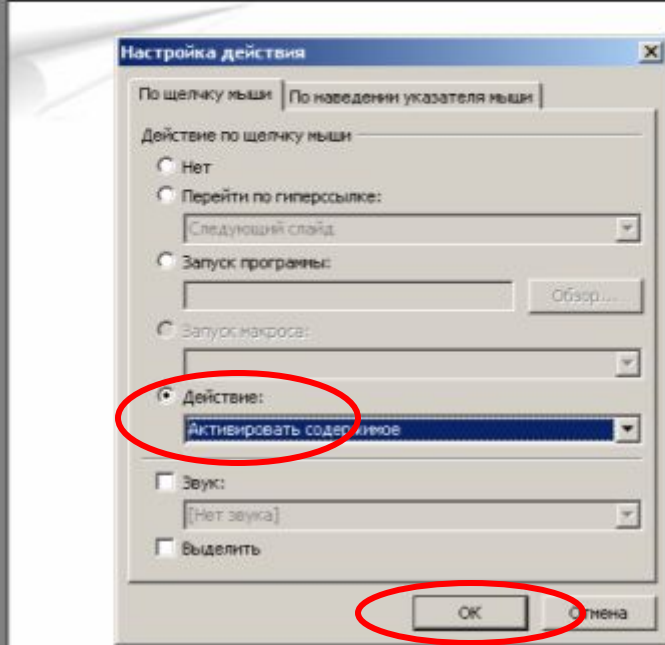
POWERPOINT 2003

Способ 2



POWERPOINT 2003

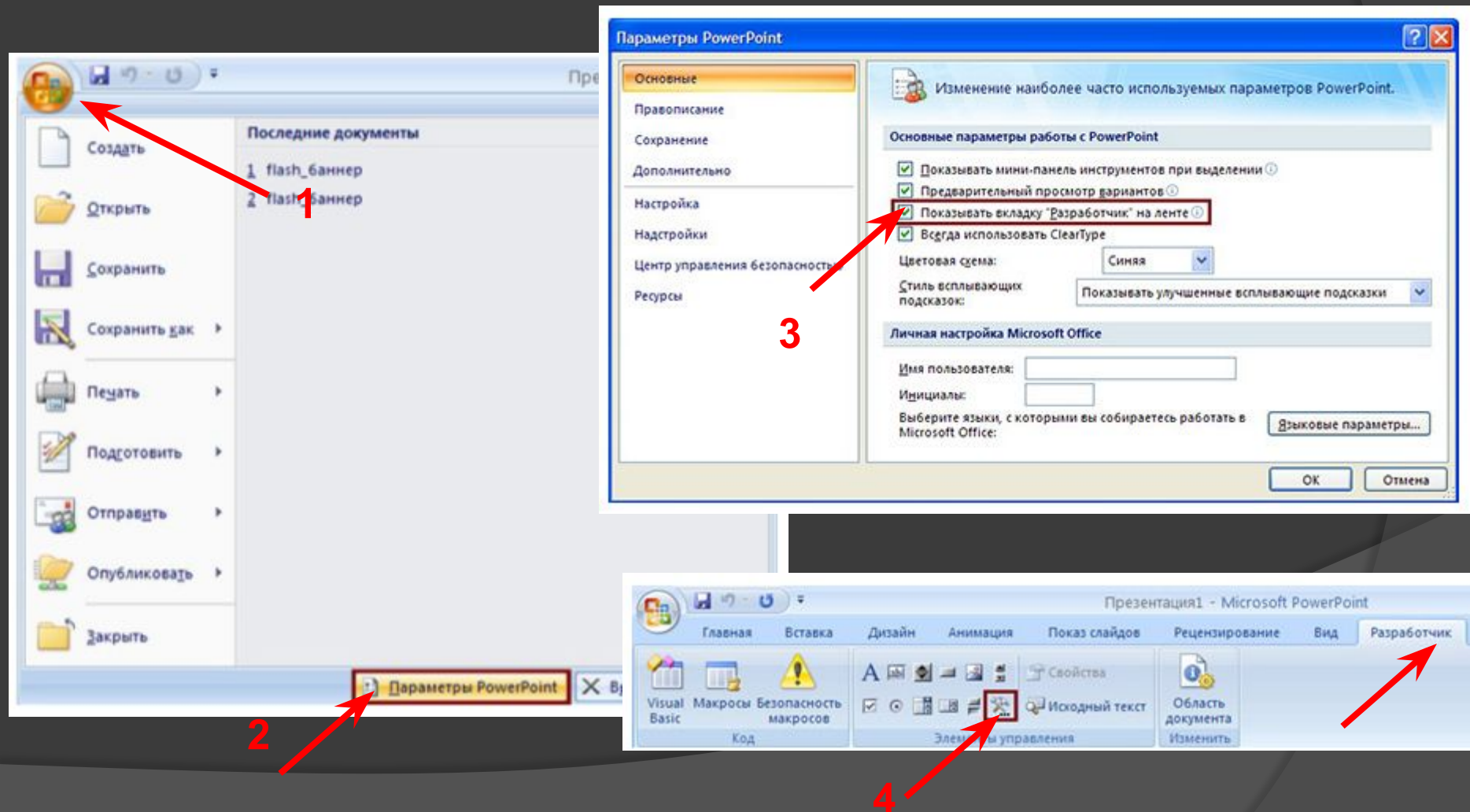
Способ 2



Появляется окошко Microsoft Office PowerPoint
Включить Показ слайдов, посмотреть результат (когда идет демонстрация слайдов, ролик запускается одним щелчком).

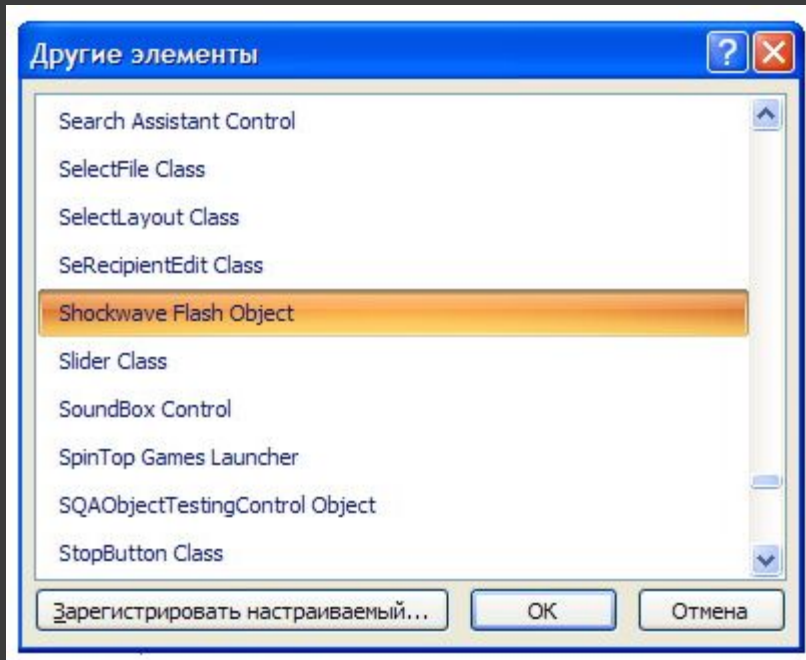
POWERPOINT 2007

Откройте новую или уже созданную презентацию PowerPoint и выберите слайд, в который вы хотели бы добавить Flash ролик. Далее...

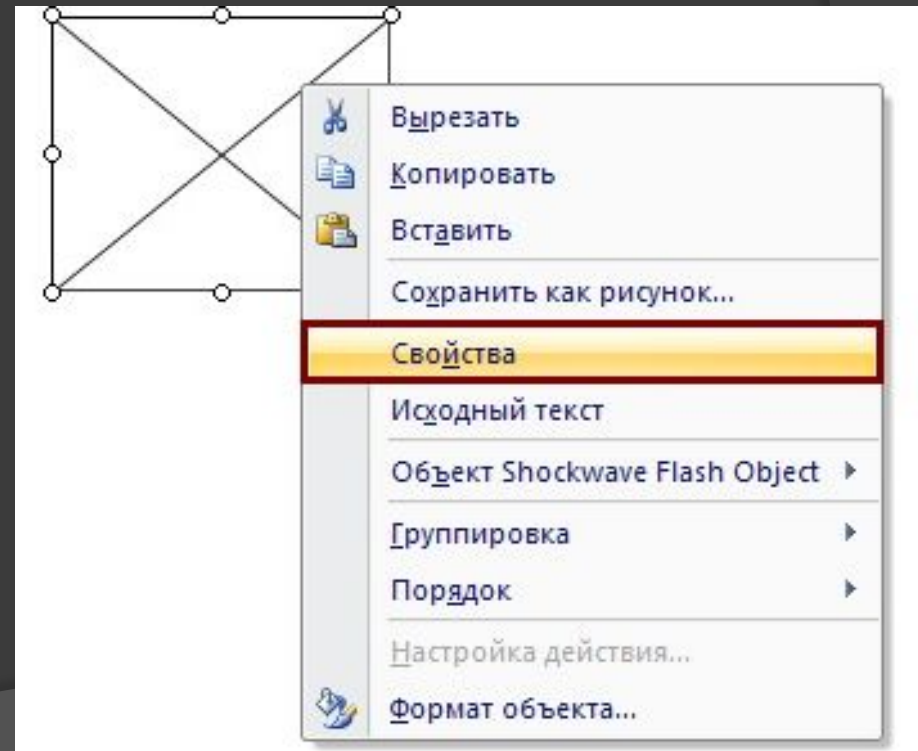


POWERPOINT 2007

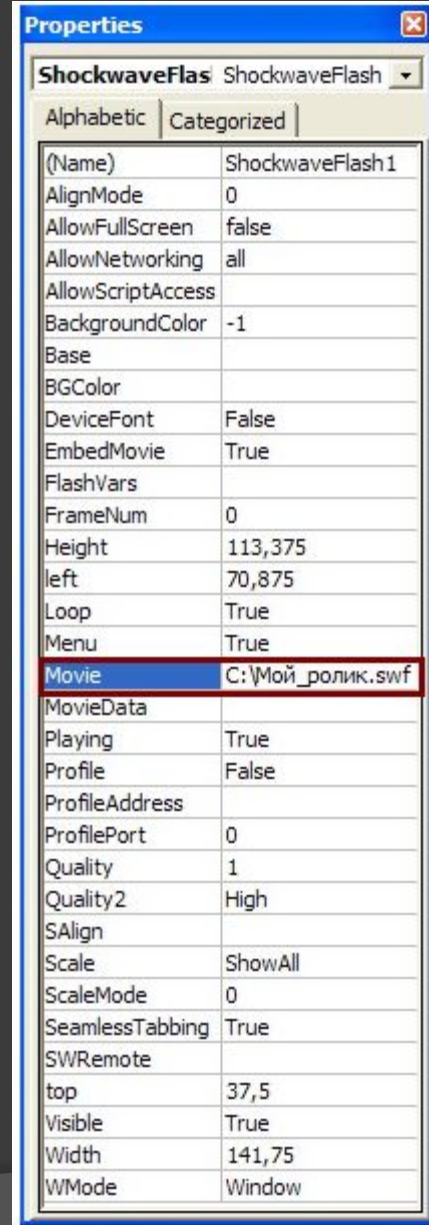
Выберите *Shockwave Flash Object* из списка доступных объектов, нажмите **ОК** и кликните по тому месту на слайде, где хотели бы его разместить. Вы можете изменить размер вашего Flash ролика с помощью курсора мыши.



Далее как в **POWERPOINT 2003**
(СЛАЙД 4)- 1 СПОСОБ

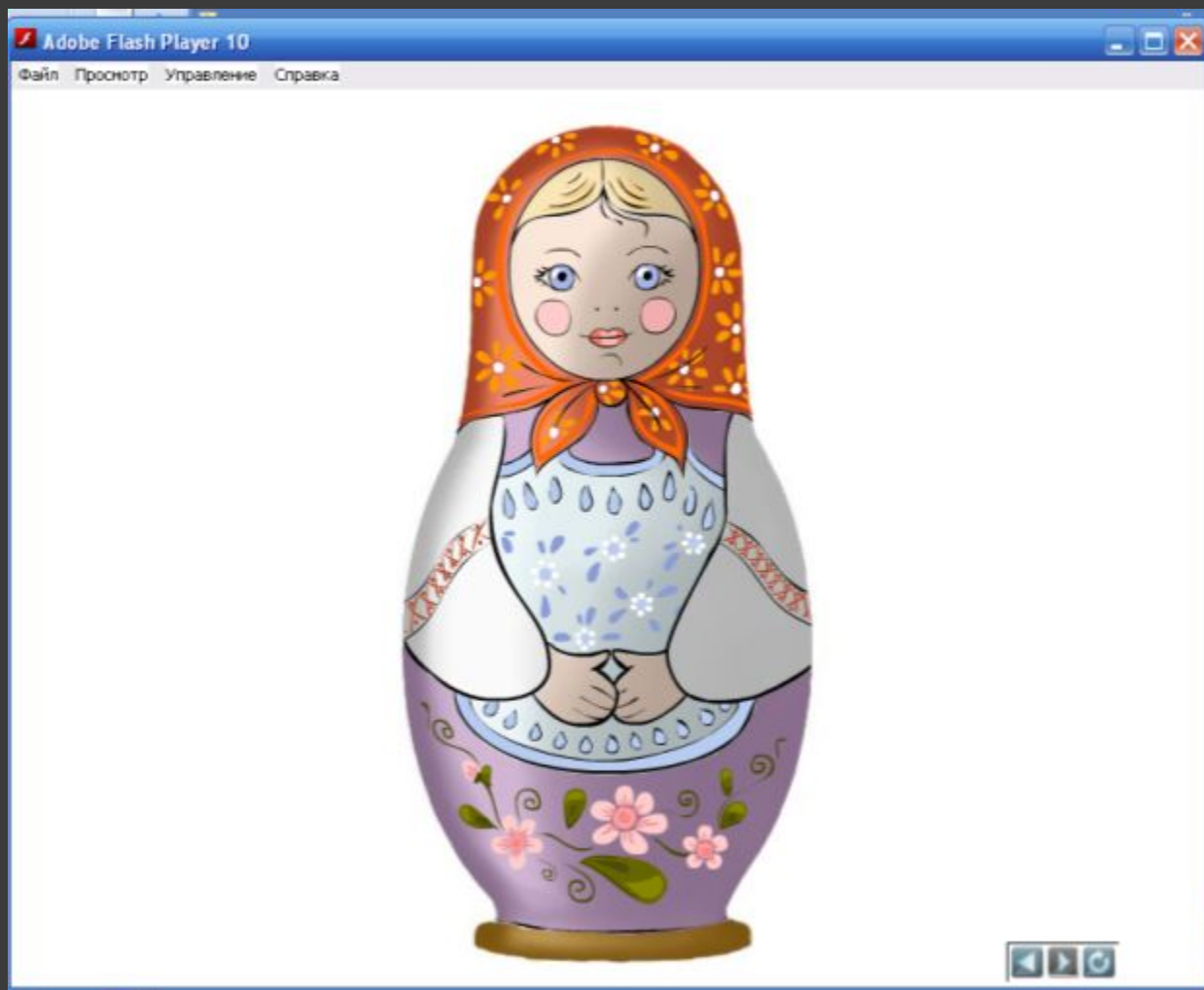


POWERPOINT 2007



Выберите свойство Movie и укажите полный путь к Flash файлу (не забудьте название папки, в которой находится ролик, и название самого ролика). Нажать Enter.

А так может выглядеть страница презентации с встроенным флеш-объектом из Единой коллекции ЦОР:





Информационные источники:

Презентация составлена по материалам сайта <http://www.ispring.ru>

Слайды 5-8 - по материалам Пономарёвой Л.А. из г. Новоаннинского

Слайд 12 - Единая коллекция ЦОР <http://school-collection.edu.ru/>

ЖЕЛАЮ УСПЕХОВ!