

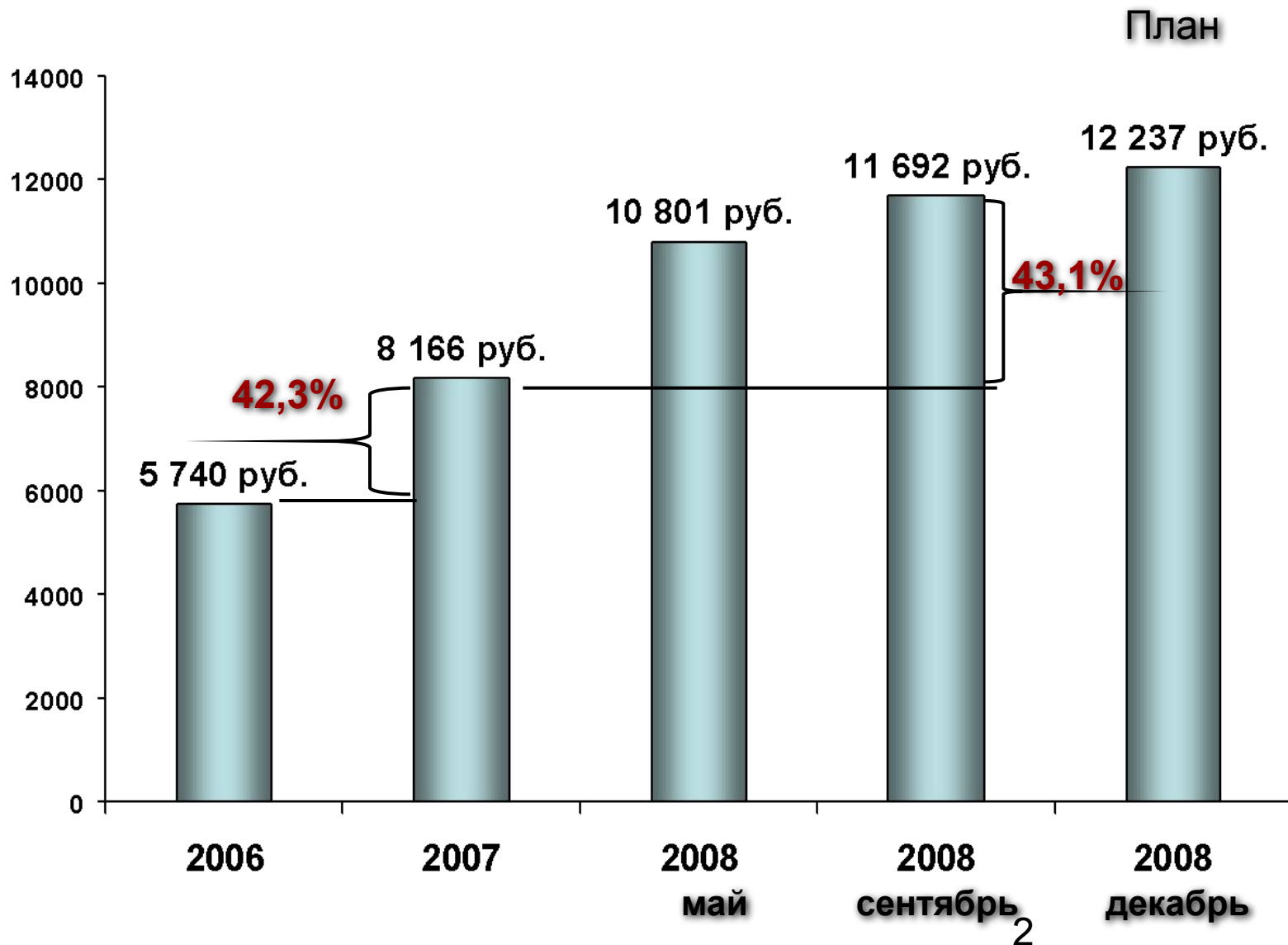
Учет опыта реализации КПМО при формировании ФГОС нового поколения



20 ноября 2008 года
город Краснодар

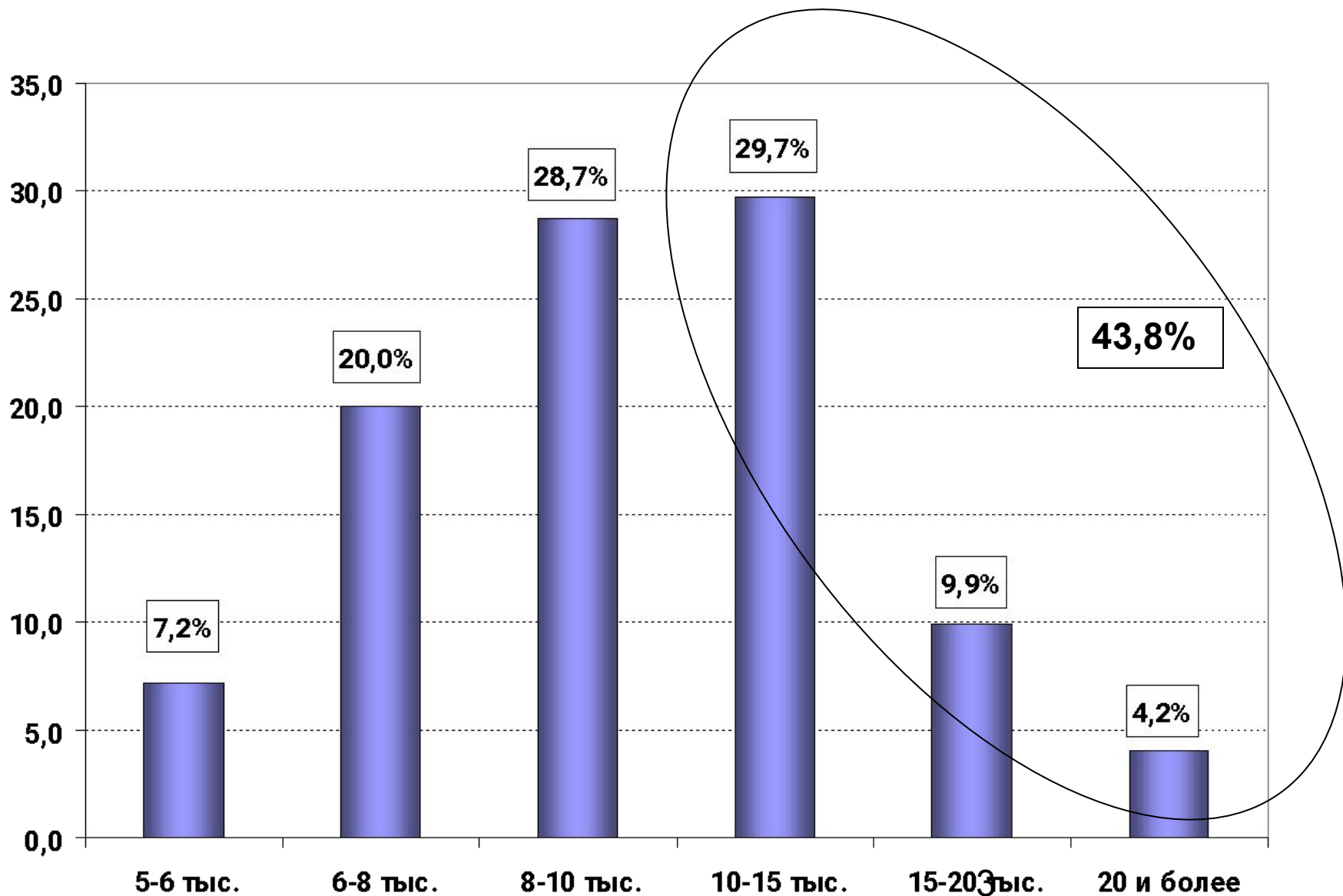


Рост средней заработной платы учителей





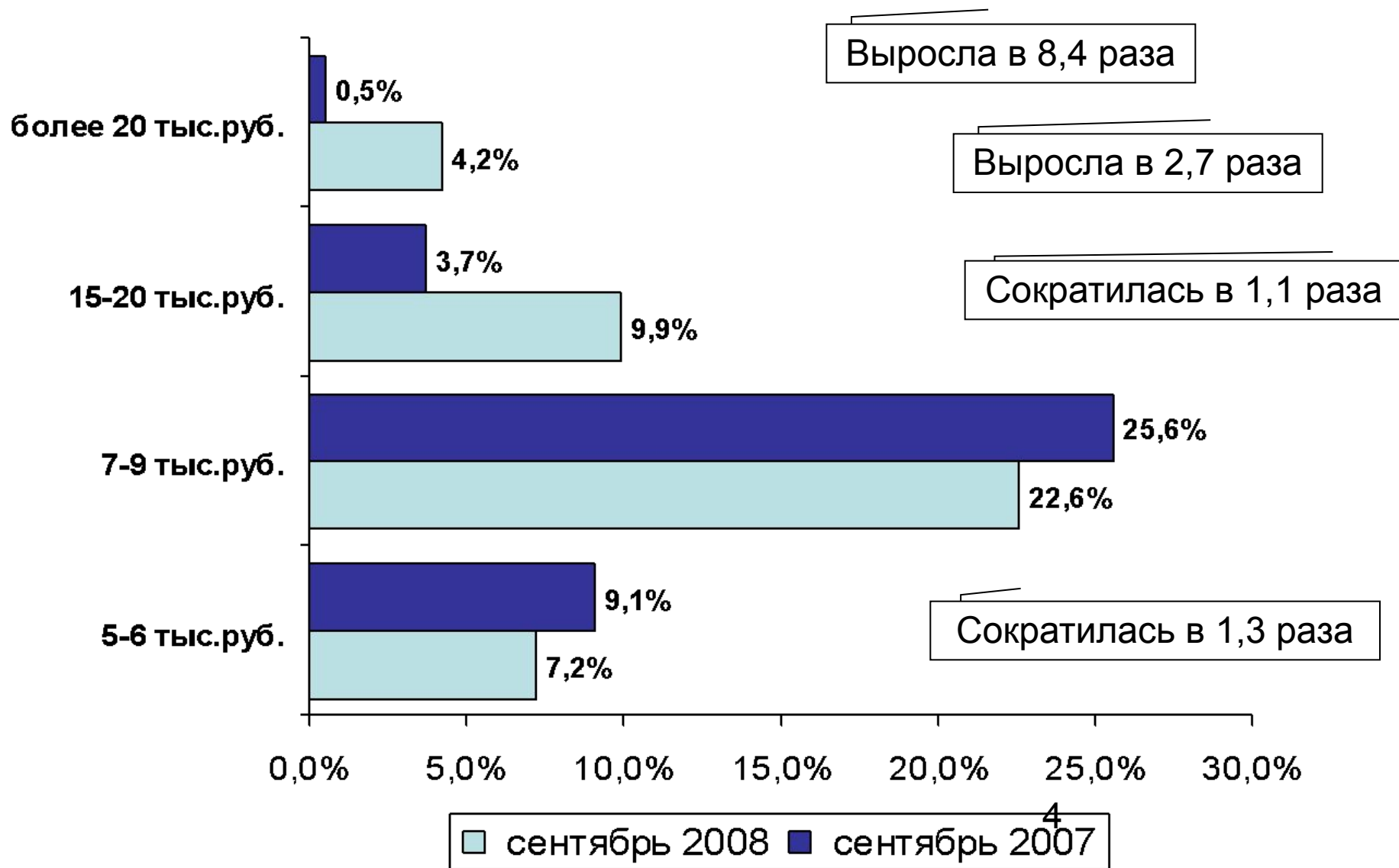
Дифференциация зарплаты учителей





Изменение доли (%) учителей, получающих соответствующую заработную плату

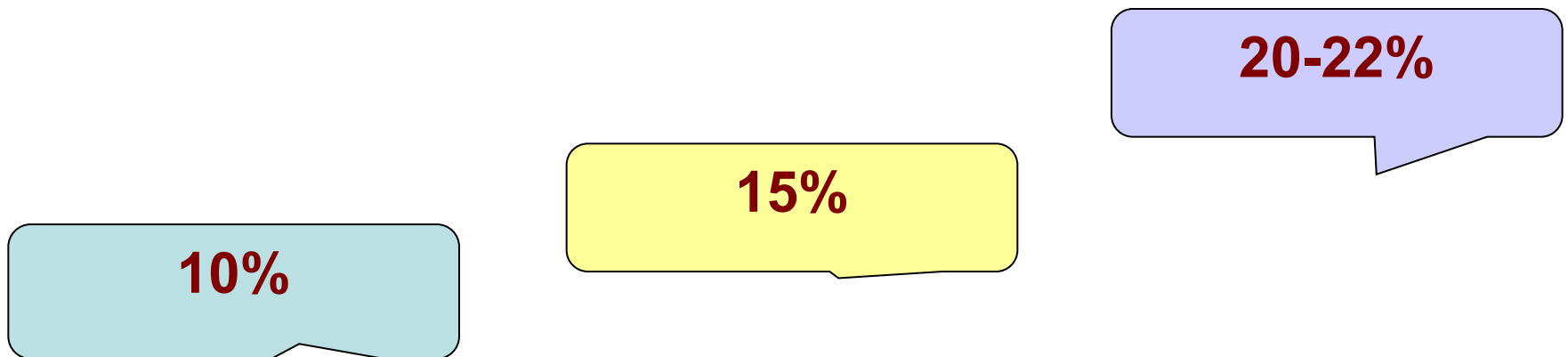
(в период с сентября 2007 по сентябрь 2008)





Рост стимулирующей части заработной платы

Стимулирующая часть ФОТ общеобразовательных учреждений в 2008 году выросла с 10% до 22%



С 1 января 2007 по 1 февраль 2008	С 1 февраля 2008 по 1 сентябрь 2008	С 1 декабря 2008
---	---	---------------------



Краевая сеть ресурсных центров и базовых школ

319 РЦ и БШ





Краевая сеть ресурсных центров и базовых школ

В крае развивается сеть ресурсных центров (РЦ) и базовых школ (БШ). За три года их будет создано 319.

	2007	2008	2009 (план)
Количество ресурсных центров, созданных в рамках КПМО (единиц)	88	48	32
Количество базовых школ, созданных в рамках КПМО (единиц)	41	65	45
ВСЕГО	129	113	77



Унифицированный публичный доклад

Публичный доклад общеобразовательного учреждения Краснодарского края (наименование ОУ, муниципального образования) в 2007-2008 уч. году

I. Констатирующая часть.

№	Направление/ Наименование показателя	Единица измерения	Значение на 2006-2007 учебный год	Значение на 2007-2008 учебный год
1. Общая характеристика образовательного учреждения				
1.1	Наименование общеобразовательного учреждения	Полное наименование		
1.2.	Организационно-правовая форма	муниципальное, государственное		
5. Условия обучения, воспитания и труда				
5.1. Кадровое обеспечение учебного процесса				
5.1.1	Всего педагогических работников	Человек		
5.1.2	в том числе учителей	Человек	8	



Спасибо за внимание!

