



Берёзовский муниципальный район

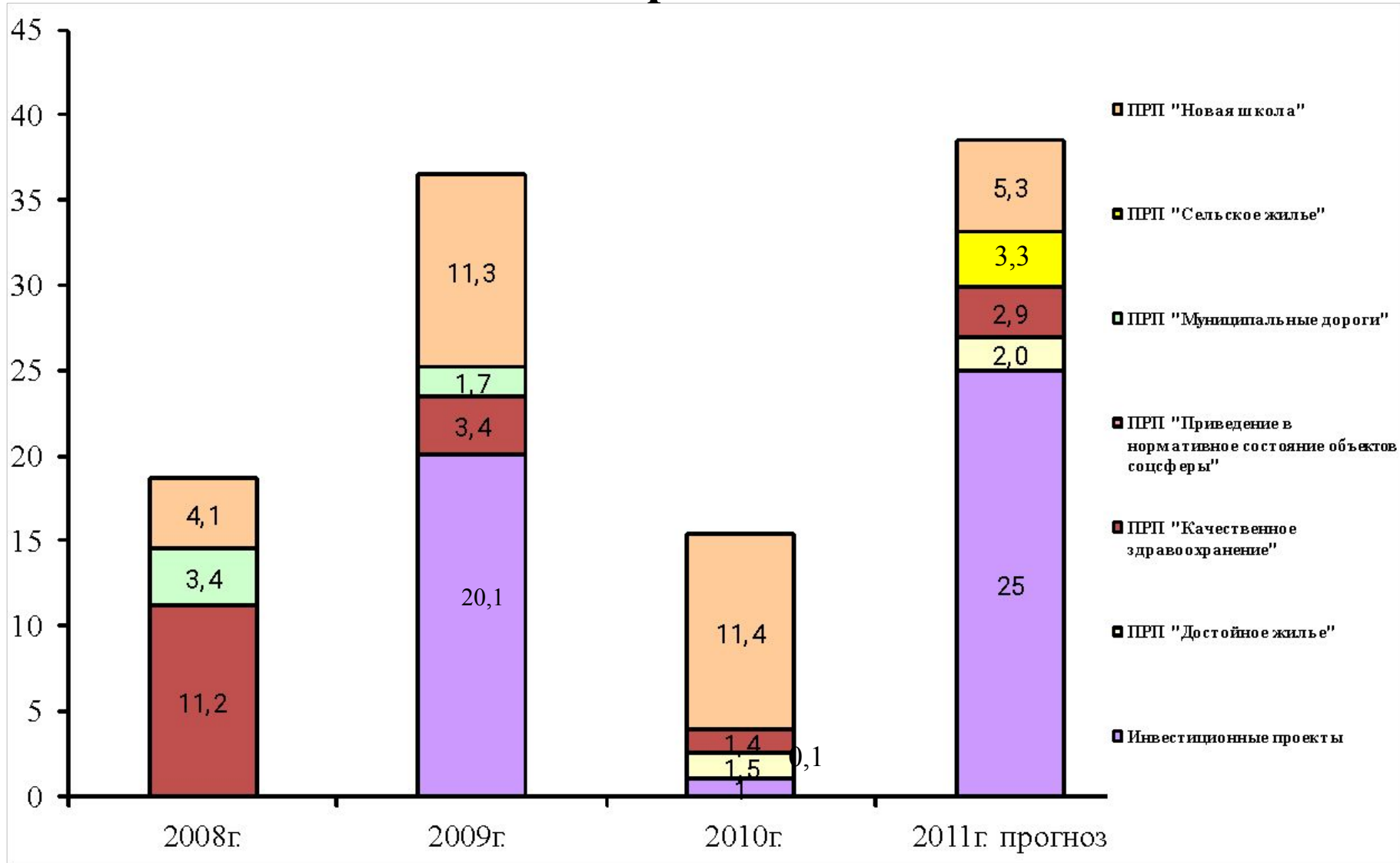
Об итогах социально – экономического развития Берёзовского муниципального района Пермского края за 2010 год и о перспективах развития в 2011 году

ФЦБ «Развитие территорий»

Докладчик: **Серогодский Александр Эдуардович**,
глава Берёзовского муниципального района

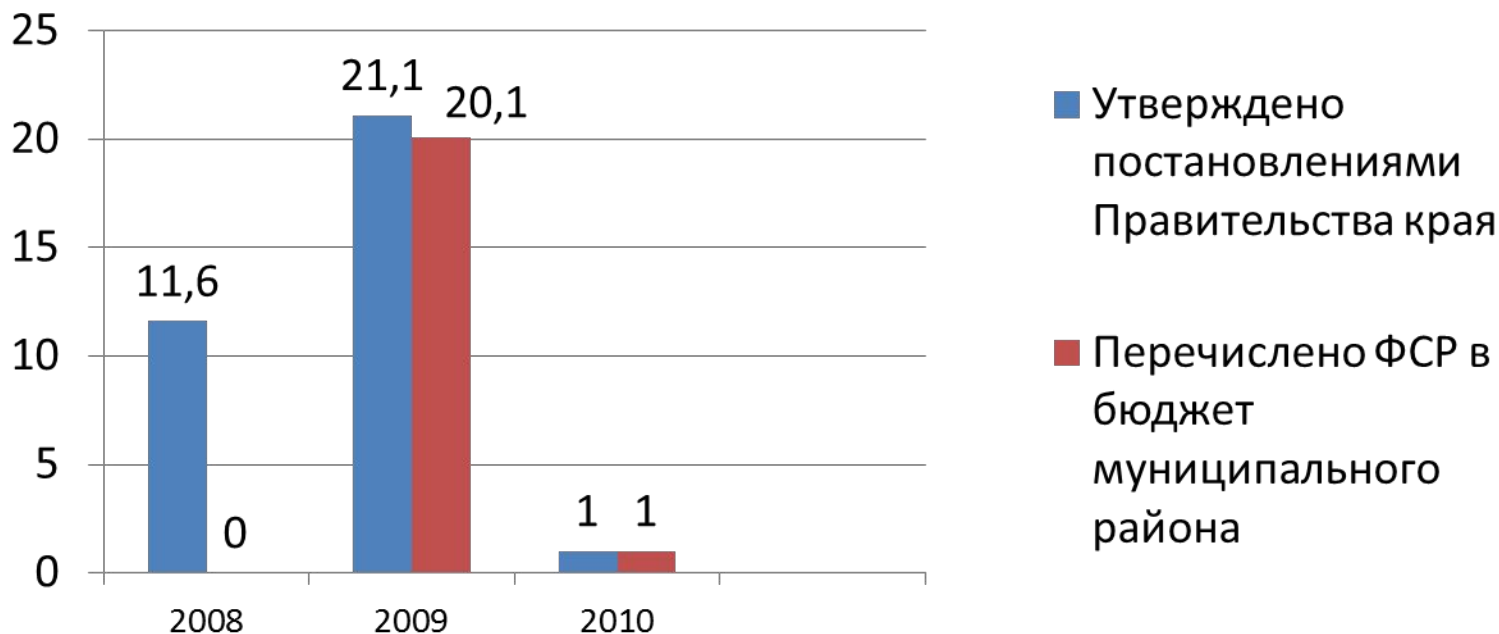


Привлечение средств фонда софинансирования расходов





Освоение средств регионального ФСР на реализацию инвестиционных проектов по Березовскому МР (млн. рублей)



Освоение ФСР по инвестпроектам:

*в 2008 году по району – 0%, по Пермскому краю – 59,78%;
в 2009 году по району – 95,3%, по Пермскому краю – 79,72%;
в 2010 году по району – 100%, по Пермскому краю – 64,01%.*

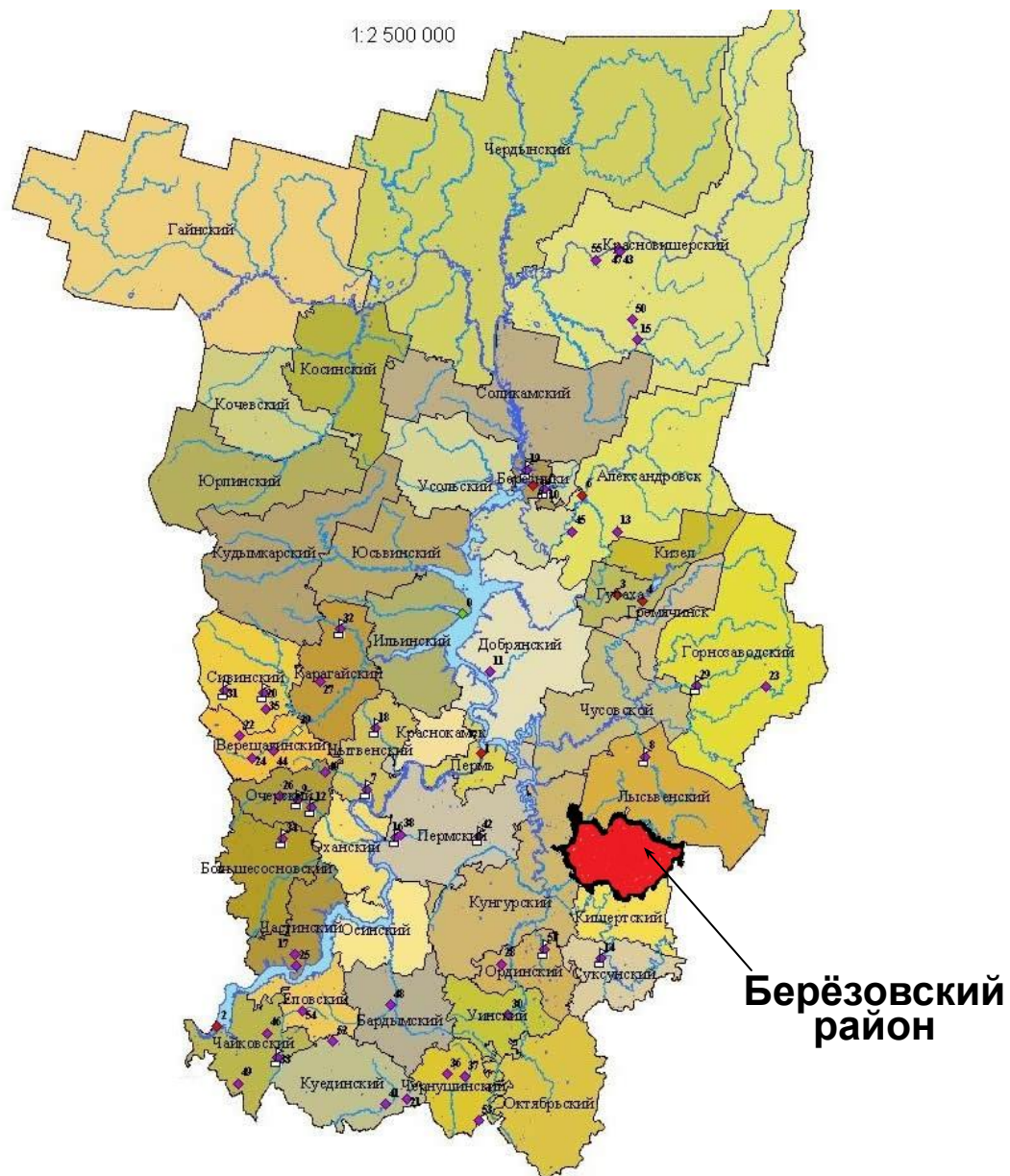
Справочно: ФСР на 2011 год 46 159,2 млн. руб..



Предоставление муниципальных услуг

	2010 (факт)	1 полугодие 2011 (факт)	2011 (прогноз)
Наличие утверждённого перечня муниципальных услуг (да/нет, дата утверждения)	нет	В стадии разработки	Постановлени е № 558 от 28.07.2011
Отрасли услуг: - в сфере образования - в сфере здравоохранения - в сфере жилищно-коммунального хозяйства - в сфере имущественно - земельных отношений, строительства и регулирования предпринимательской деятельности			
Внесение данных о муниципальных услугах в Единый реестр государственных (муниципальных) услуг (внесены, №_/не внесены)	Не внесен ы	Нет	Сентябрь 2011
План перехода ОМСУ на предоставление муниципальных услуг в электронном виде	нет	В стадии разработки	До 01.08.2011
Наличие и перечень утверждённых административных регламентах муниципальных услуг	нет	нет	2012

Место расположения Берёзовского района в Пермском крае





Опорный каркас расселения Берёзовского района Пермского края

Площадь территории – 1977,15 кв.км.



Асовское сельское поселение -
2 466 человек;

Берёзовское сельское поселение -
7 715 человек;

Дубовское сельское поселение -
1 149 человек;

Заборьинское сельское поселение
-
1 198 человек;

Кляповское сельское поселение -
1 673 человек;

Переборское сельское поселение -
1 742 человек;

Сосновское сельское поселение -
1 074 человек;

На 01.01.2011г. численность населения района - 17 017 человек.

Прогноз количества жителей в населенных пунктах Асовского сельского поселения



№ п/п	Населенный пункт	Количество жителей, чел.				Примечание (местоположение: вблизи или на федеральных, региональных дорогах, ж/д)
		2010 (факт)	2013	2015	2025	
1.	Асовское сельское поселение	2598	2439	2430	2313	Твердая, гравийная. ж/д
1.1.	село Асово	916	970	970	960	Твердая, гравийная
1.2	Д. Проносное	343	349	341	308	гравийная
1.3	Д. Полушкино	198	200	200	205	гравийная
1.4	Д. Подволошино	177	249	253	260	гравийная
1.5	Д. Плотниково	145	125	126	116	гравийная
1.6	П. Тулумбасы	112	110	110	87	Твердая, гравийная. ж/д
1.7.	д Брод.	102	103	103	95	гравийная
1.8	д. Кузино	86	0	0	0	полевая
1.9.	д. Шульгино	70	65	63	60	гравийная
1.10	д Песьянка	55	0	0	0	гравийная
1.11	д. Смурьги	47	0	0	0	полевая
1.12	д. Молебка	75	60	60	55	гравийная



Прогноз количества жителей в населенных пунктах Асовского сельского поселения

1.13	д. Борондуки	38	0	0	0	гравийная
1.14	д. Ураи	32	33	30	25	полевая
1.15	Д. Вилисово	42	32	32	21	полевая
1.16	д. Шестаки	29	25	28	30	гравийная
1.17	д. Климьята	27	34	35	25	полевая
1.18	д. Сосновка	11	22	22	17	Гравийная
1.19	д. Самохино	16	20	18	16	полевая
1.20	д. Моничи	16	0	0	0	гравийная
1.12	д. Харино	12	27	25	23	полевая
1.22	Д. Коновалы	16	0	0	0	гравийная
1.23	д. Макарята	12	0	0	0	гравийная
1.24	д. Культуровка	5	0	0	0	гравийная
1.25	д. Угор	3	0	0	0	полевая
1.26	д. Басарги	4	4	4	3	полевая
1.27	д. Токманы	7	11	10	7	полевая
1.28	д. Кулагыш	2	0	0	0	полевая
1.29	д. Левкого	0	0	0	0	ж/д, полевая
1.30	д. Верх - Молебка	0	0	0	0	полевая
1.31	д. Хлопуши	0	0	0	0	-
1.32	Д. Ковали	0	0	0	0	-



Прогноз количества жителей в населенных пунктах Берёзовского сельского поселения

№ п/п	Населенный пункт	Количество жителей, чел.				Примечание(местоположение: вблизи или на федеральных, региональных дорогах (с указанием дорожного покрытия), ж/д, тупиковые н.п.)
		2010 (факт)	2013	2015	2025	
1.	Берёзовское сельское поселение	8069	8091	8131	8173	
1.1.	с. Берёзовка	7172	7184	7199	7212	вблизи региональной автомобильной дороги «Кунгур – Соликамск» дорожное покрытие – асфальтобетон
	д. Копчиково	403	405	408	411	
	д. Пентюрино	159	165	173	181	
	д. Мачино	107	109	111	113	
1.2.	д. Шишкино	63	64	66	71	
	д. Бартым	57	56	54	53	
	д. Ванино	43	45	49	51	
	д. Карнаухова	42	41	45	49	
	д. Ябурово	23	22	26	32	
1.3.	Населенные пункты от 10 до 0 чел.	нет	нет	нет	нет	
1.4.	Н.п. с количеством жителей 0	нет	нет	нет	нет	



Прогноз количества жителей в населенных пунктах Дубовского поселения

№ п/п	Населенный пункт	Количество жителей, чел.				Примечание
		2010 (факт)	2013	2015	2025	
1.	Дубовское сельское поселение	1204	1140	1135	1055	
1.1.	д. Дубовое	192	455	455	450	
1.2.	Д. Антонково	146	310	310	310	
1.3.	Д. Рассохи	130	0	0	0	Слияние с д. Антонково
1.4.	С. Сажино	125	121	119	95	
1.5.	Д. Метальниково	129	116	114	90	
1.6.	Д. Моховое	97	0	0	0	Слияние с д. Дубовое
1.7.	С. Володино	61	66	66	55	
1.8.	Д. Заречка	43	0	0	0	Слияние с д. Антонково
1.9.	Д. Бартово	43	37	36	25	
1.10	Д. Федотово	38	35	35	30	



Прогноз количества жителей в населенных пунктах Заборьинского сельского поселения

№ п/п	Населенный пункт	Количество жителей, чел.				Примечание(местоположение: вблизи или на федеральных, региональных дорогах, ж/д)
		2010 (факт)	2013	2015	2025	
1.	Заборьинское сельское поселение	1192	1200	1192	1150	Вблизи региональной дороги Кунгур - Соликамск
1.1	село Карнаухово	157	163	160	165	Вблизи региональной дороги Кунгур, Соликамск
1.2	деревня Заборье	514	529	530	522	Вблизи региональной дороги Кунгур, Соликамск
1.3	деревня Клычи	189	181	180	175	Вблизи региональной дороги Кунгур, Соликамск
1.4	деревня Рыжково	95	100	98	90	Вблизи региональной дороги Кунгур, Соликамск
1.5	деревня Байкино	86	85	85	80	Вблизи региональной дороги Кунгур, Соликамск
1.6	деревня Иссиняево	65	65	65	60	
1.7	деревня Пирожково	54	44	43	35	Вблизи региональной дороги Кунгур, Соликамск
1.8	деревня Тарнабоево	10	12	10	5	
1.9	деревня Шумково	12	12	12	10	
1.10	деревня Гладково	10	9	9	8	Вблизи региональной дороги Кунгур, Соликамск



Прогноз количества жителей в населенных пунктах Кляповского сельского поселения

№ п/п	Населенный пункт	Количество жителей, чел.				Примечание(местоположение: вблизи или на федеральных, региональных дорогах, ж/д)
		2010 (факт)	2013	2015	2025	
1.	Кляповское сельское поселение	1704	1687	1677	1646	
1.1	село Зернино село Таз Русский	329 164	325 175	327 170	332 165	Гравийная Гравийная
1.2	Деревня Кляпово	499	510	514	520	Гравийная
1.3	Деревня Таз Татарский	186	172	170	160	Гравийная
1.4	Деревня Марково	115	131	131	135	Гравийная
1.5	Деревня Малыши	152	145	144	140	Гравийная
1.6	Деревня Мачино	105	105	106	110	Гравийная



Прогноз количества жителей в населенных пунктах Кляповского сельского поселения

№ п/п	Населенный пункт	Количество жителей, чел.				Примечание(местоположение: вблизи или на федеральных, региональных дорогах, ж/д)
		2010 (факт)	2013	2015	2025	
1.7	Деревня Епишата	31	30	30	20	Полевая
1.8	Деревня Осиново	25	20	18	15	Полевая
1.9	Деревня Мисилята	27	25	25	20	Гравийная
1.10	Деревня Галашино	17	13	10	5	Полевая
1.11	Деревня Рязаны	11	9	9	6	Полевая
1.12	Деревня Тимята	17	0	0	0	Полевая
1.13	Деревня Селезни	9	8	7	5	Полевая
1.14	Деревня Бородино	7	7	8	10	Твердая
1.15	Деревня Костята	4	5	4	3	Полевая
1.16	Деревня Батурята	3	5	4	0	Гравийная
1.17	Поселок Батурята	2	0	0	0	Гравийная
1.18	Деревня Демидята	1	2	0	0	Полевая



Прогноз количества жителей в населенных пунктах Переборского поселения

№ п/п	Населенный пункт	Количество жителей, чел.				Примечание (местоположение: вблизи или на федеральных, региональных дорогах (с указанием дорожного покрытия), ж/д, тупиковые н. п.)
		2010 (факт)	2013	2015	2025	
1.	Переборское поселение	1753	итого по поселению	итого по поселению	итого по поселению	
1.1	Перебор,	512	618	618	618	А.д. (Кунгур – Соликамск) с асфальто – бетонным покрытием на 5 км.
1.2	Ванькино,	293	289	289	289	
1.3	Батерики	205	334	334	334	
1.4	Покровка	162	242	242	242	
	(перечень нас. пунктов ранжировать по количеству населения, от большего к меньшему) (.....до 101)					



Прогноз количества жителей в населенных пунктах Переборского поселения поселения

№ п/п	Населенный пункт	Количество жителей, чел.				Примечание (местоположение: вблизи или на федеральных, региональных дорогах (с указанием дорожного покрытия), ж/д, тупиковые н. п.)
		2010 (факт)	2013	2015	2025	
1.5	н.п. Бражники	81	-	-	-	
1.6	Шаква	86	91	91	91	
1.7	Поздино	70	-	-	-	
1.8	Урасково	71	61	61	61	
1.9	Кулига	51	-	-	-	
1.10	Ремга	45	-	-	-	
1.11	Большой Ключ	34	-	-	-	
1.12	Зарека	30	-	-	-	
1.13	Батени	18	-	-	-	
1.14	Поздянка	23	101	101	101	
1.15	Большая Одина	16	-	-	-	
1.16	Старково	17	16	16	16	
	(все н.п. от 100 до 11 чел. выделить желтым цветом)					



Прогноз количества жителей в населенных пунктах Переборского поселения

№ п/п	Населенный пункт	Количество жителей, чел.				Примечание (местоположение: вблизи или на федеральных, региональных дорогах (с указанием дорожного покрытия), ж/д, тупиковые н. п.)
		2010 (факт)	2013	2015	2025	
1.17	н.п.Слободка	9	-	-	-	
1.18	Плотина	9	-	7	7	
1.19	Ермолино	6	7	6	6	
1.20	Березник	6	6	5	5	
1.21	Пальник	6	5	3	3	
1.22	Подперебор (все н.п. от 10 до 0 чел. выделить красным цветом)	3	3			
	н.п. с количеством жителей 0					



Прогноз количества жителей в населенных пунктах Сосновского сельского поселения

№ п/п	Населенный пункт	Количество жителей, чел.				Примечание (местоположение: вблизи или на федеральных, региональных дорогах, ж/д)
		2010 (факт)	2013	2015	2025	
1	Сосновское сельское поселение	1051	1070	1069	1053	
1.11. 2	село Сая село Сосновка (перечень нас. пунктов ранжировать по количеству населения, от большего к меньшему)	302 204	295 208	294 208	292 208	Региональная, гравийная Региональная, гравийная
1.31. 4	деревня Туясы деревня Пуздрино	143 105	169 111	172 111	171 109	Внутрипоселковая, гравийная Внутрипоселковая, грунтовая
1.51. 6	деревня Мартелы	49	109	108	109	Внутрипоселковая, грунтовая
1.7	деревня Березовая Гора	46	52	52	51	Внутрипоселковая, гравийная
1.8	деревня Потаницы	54	0	0	0	Внутрипоселковая, полевая
1.9	деревня Нижние Исады	49	40	40	39	Внутрипоселковая, асфальт
1.10	деревня Малая Сосновка	32	34	34	30	Внутрипоселковая, полевая
1.11	деревня Махтята	29	26	24	24	Внутрипоселковая, полевая
1.121	деревня Печатка	14	15	15	15	Внутрипоселковая, полевая
1.13	деревня Тараныш	8	0	0	0	Внутрипоселковая, полевая
1.14	деревня Верхние Исады	10	7	7	5	Внутрипоселковая, асфальт
1.14	деревня Полчата (все н.п. от 0 до 100 чел. выделить желтым цветом)	6	4	4	0	Внутрипоселковая, полевая



Прогноз по количеству населенных пунктов

№	Численность жителей населенных пунктов	Прогноз количества населенных пунктов			
		2010 (факт)	2013	2015	2025
1	5 000 - 10 000 чел.	1	1	1	1
2	1 000 – 5 000 чел.	-	-	-	-
3	500 – 1 000 чел.	4	4	4	4
4	200 - 500 чел.	8	10	10	10
5	100 - 200 чел.	22	20	20	18
6	1 - 100 чел.	81	52	49	49
Итого нас. пунктов		116	87	84	82



ФЦБ «Развитие территорий»

Достижения

- Призовые места в конкурсе муниципальных районов.
- Разработка стратегии социально – экономического развития района до 2027 года.

Проблемы

- Строительство школы в селе Берёзовка *(150 миллионов рублей)*
- Сохранение хирургического отделения ММУ ЦРБ *(53 миллиона рублей)*
- Реконструкции школы в деревне Копчиково *(33 миллиона рублей)*
- Капитальный ремонт автодорог «Берёзовка Тулумбасы» *(154 миллиона рублей)*



СПАСИБО ЗА ВНИМАНИЕ

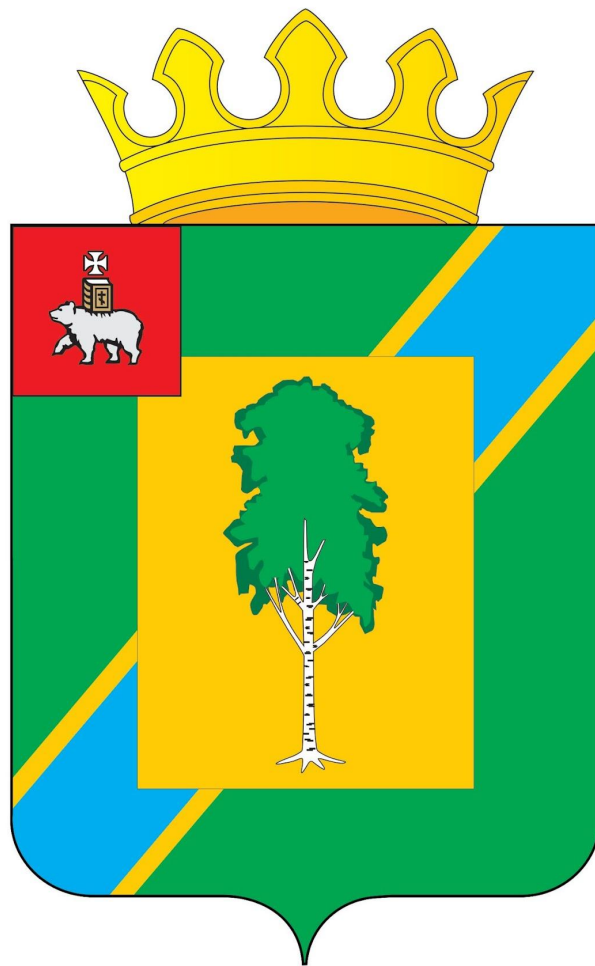
Доклад
главы Берёзовского муниципального района
Серогодского Александра Эдуардовича

Об итогах социально – экономического развития Берёзовского муниципального района Пермского края за 2010 год и о перспективах развития в 2011 году

ФЦБ «Развитие территорий»

05 августа 2011 года

Герб Берёзовского муниципального района



Березовский МР