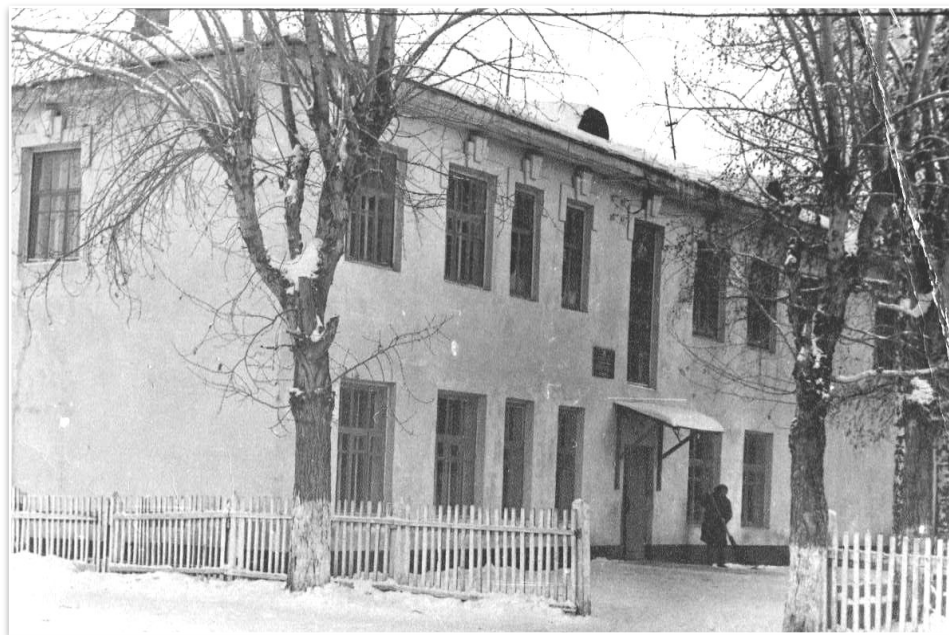


Общая информация о школе

МБОУ – Раздольненская СОШ № 19.

Почтовый адрес: 630550, Новосибирская область, Новосибирский район, село Раздольное, ул. Ленина, 2.



Сведения об обучающихся образовательного учреждения.

Общее число детей: 314 ч.

Из них: мальчиков 164; девочек 150

Число классов - комплектов: 18

1 ступень: 1 – 4 кл. (7-10 лет)

в них обучается 152 человека;

из них: мальчиков 82 человек, девочек – 70ч.

2 ступень: 5- 9 классы (11 -15 лет)

в них обучается 143 человека;

из них мальчиков 72 человек, девочек - 71 ч.

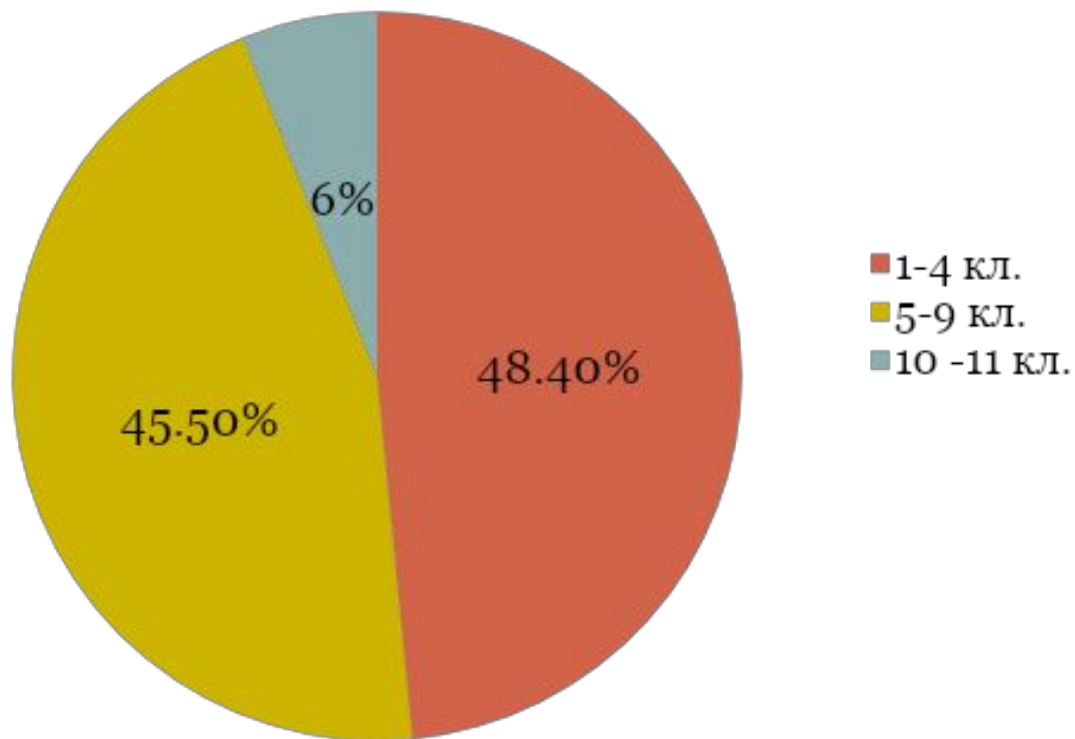
3 ступень: 10 – 11 классы (16-17 лет)

в них обучается 19 человек;

из них мальчиков 10 человек, 9 девочек

Число детей, обучающихся на дому: 1 человек, по специальной коррекционной программе 8 вида.

Процентное соотношение различных групп учащихся по ступеням обучения



Социальный статус обучающихся и их семей.

Число детей из полных благополучных семей: **187** ч.

Число детей из неполных благополучных семей : **73** ч.

Число детей из семей, требующих повышенного внимания со стороны педагогов школы: **12** детей.

Число детей из малообеспеченных семей, получающих учебники из фондов библиотеки школы **112** ч.

Число детей из многодетных семей: **42** ч.

Число детей, находящихся под опекой: **8** чел.

Число детей – инвалидов: **3** чел.

Число детей, родители которых являются военнослужащими: **13** ч

Число детей из приемной семьи: **4** ч

Число детей из семей «беженцев» или вынужденных переселенцев: **3** ч

Число детей, состоящих на внутришкольном учёте: **3** человека.

Число детей, состоящих на учёте в ПДН: **9** человек.

Всего – детей – 314, всего семей - 255 семей.

№ п/п	Категория семей.	Кол-во семей	процент	Кол-во детей	процент
1.	Полных семей	150	59 %	187	62 %
2.	Неполных семей	70	27 %	74	23%
3.	Многодетных семей	21	8 %	42	13 %
4.	Опекаемых семей	7	3 %	8	2,5 %
5.	Приёмных семей	1	0,3 %	4	1,3 %
6.	Семей, требующих повышенное внимание со стороны педагогов.	12	5 %	12	4 %
7.	Состоящих на учёте в ПДН	3	1 %	9	2,8 %
8.	Малообеспеченных семей	56	22 %	95	30 %
9.	Состоящих на ВШУ детей			1	0,3 %

Структура управления



Миссия школы

Формирование непрерывной системы образования и воспитания как условие успешной реализации личностно – ориентированного обучения в рамках базовой школы.

Наша цель – достижение нового качества общего образования в условиях школьной открытой благоприятной, психологически комфортной среды, создания условий для раскрытия и дальнейшего развития потенциальных возможностей личности каждого обучающегося в рамках базовой школы.

Наш девиз: личность неповторима, личность - уникальное явление мира, поэтому она достойна уважения, даже если не является примерной.

задачи

- создание благоприятных условий, гарантирующих охрану жизни и укрепление физического и психического здоровья обучающихся и воспитанников;
- для развития личности, ее самореализации и самоопределения;
- для формирования у обучающихся современного уровня знаний;
- для воспитания гражданственности, трудолюбия, уважения к правам и свободам человека, любви к окружающей природе, Родине, семье;
- для осознанного выбора профессии.

Преимущества с МДОУ - Рябинка



Экскурсия по школе



Круглый стол



**Соревнование
«Джунгли зовут!»**

Классы сформированы с учетом обучения вариантным программам в рамках базового образования.

	2009-2010 уч. год
Всего классов из них:	18
общеобразовательных	14
предпрофильных	2
профильных	2

Профессиональный уровень учительского коллектив (июнь 2011г)

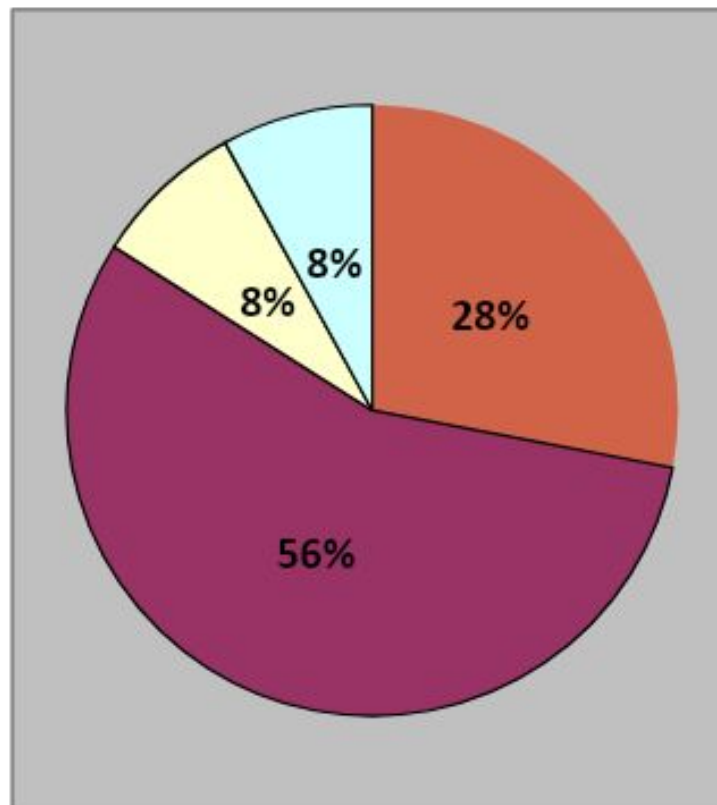
(без совместителей)

Высшая - 28% (7 чел.)

Первая - 56% (14чел.)

Вторая - 8% (2чел.)

б/к - 8%(2чел.)



Наша гордость-наши медалисты

Степанова Марина (1995 г.)
Акимова Евгения (1998 г.)
Юзов Денис (2004 г.)
Лойченко Валерий (2006 г.)
Климанова Екатерина (2009 г.)
Жукова Александра (2009 г.)
Казьменко Алина (2010 г.)
Щербатова Татьяна(2010 г.)



**Жукова Александра
Климанова Екатерина**

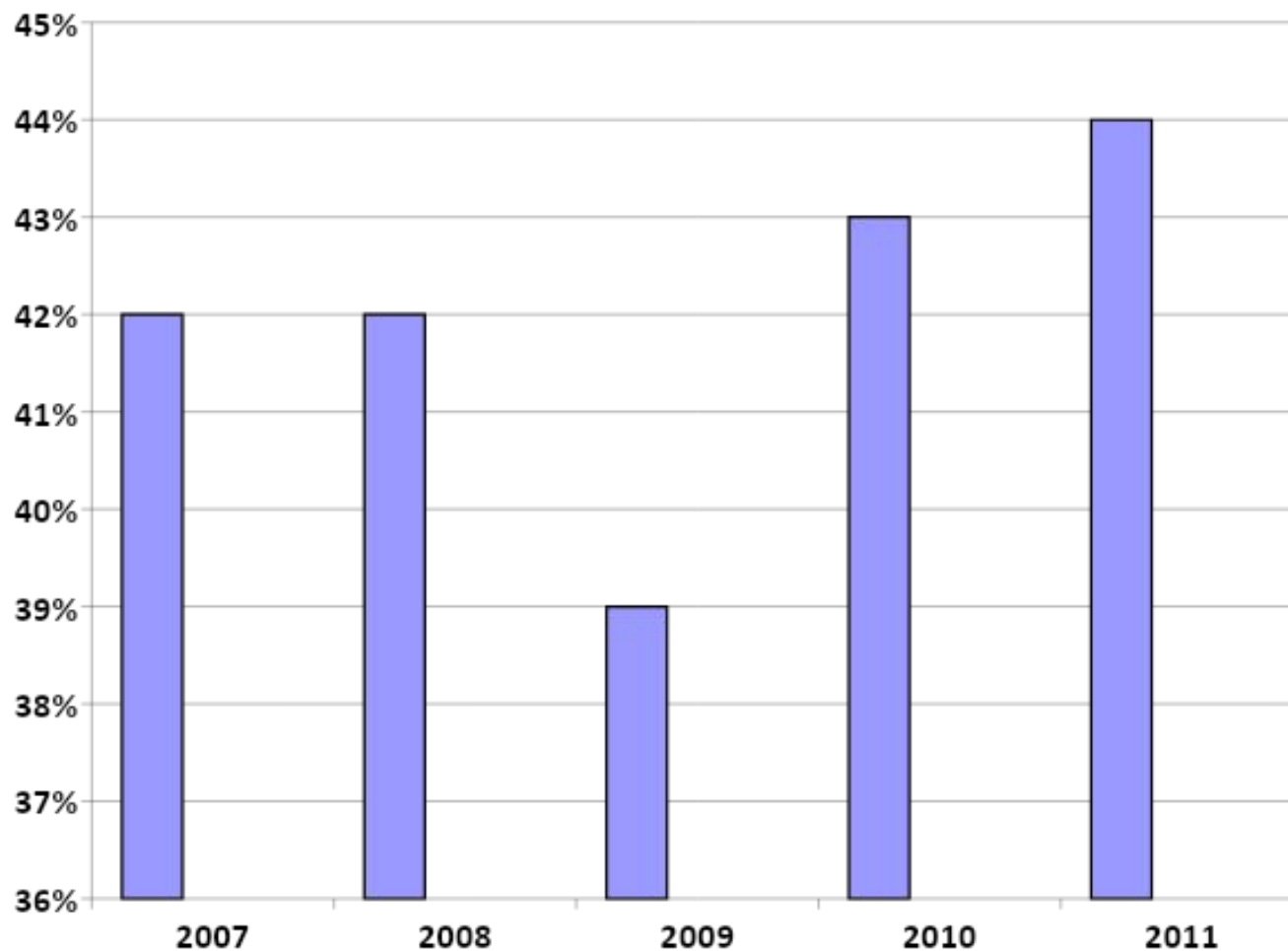


Казьменко Алина



Щербатова Татьяна

Динамика показателей качественной успеваемости



Результаты сдачи ЕГЭ

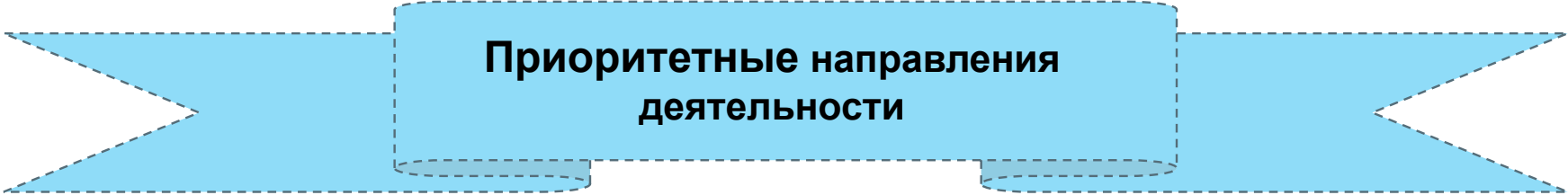
№	предмет	Кол-во сдав.	Абсол. Усп .%	средний бал по школе	средн. бал по р-ну	средн. бал по НСО	учитель
1.	русский	11	100	59	55	57	Тхорева В.И.
2.	математ.	11	100	41	42	44	Таскаева О.Ю.
3.	история	1	100				Приходько Л.А.
4.	обществ.	9	100	53,5	52	54	Приходько Л.А.
5.	английск.	2	100	47	59	60	Беденко Н.П.
6.	биология	3	100	49,6	49	51	Наумова А.И.
7.	физика		50	33	45	50	Самойлова М.В.
8.	Информатика и ИКТ	4	46	57	59		Скрябина Л.В.
9.	география	1	100	48	58	51	Овчинникова М.Н.
10	химия	1	100	48	47	52	Вострокнутова И.В.

Результаты сдачи ГИА

№	предметы	кол-во сдавав.	класс	Абсолют. Успев. %	качест. успев. %	учитель
1	русский язык (новая форма)	7	9а	100	43	Оруджева О.М.
2	русский язык (новая форма)	8	9б	100	25	Оруджева О.М.
3	математика (новая форма)	7	9а	100	86	Сисюк Ю.И.
4	математика (новая форма)	9	9б	100	22	Сисюк Ю.И.
5	ОБЖ	19	9а 9б	100	74	Дунаев Н.Г.
6	технология	5	9а 9б	100	40	Степанова В.И
7	физкультура	4	9а 9б	100	0	Арбузов А.П.
8	география (новая форма)	3	9а	100	100	Наумова А.И.
9	Химия (новая форма)	3	9а	100	0	ВострокнUTOва И. В.
10	биология	2	9б	100	0	Наумова А.И.
11	история (новая форма)	1	9б	100	100	Приходько Л.А.
12	обществознание (новая форма)	11	9а 9б	100	91	Приходько Л.А.

ВОСПИТАТЕЛЬНЫЕ ЗАДАЧИ

- формирование у школьников системы духовно-нравственных ценностей, готовности к самостоятельному нравственному выбору;
- организация ученического самоуправления, способствующего сплочению школьного коллектива и реализации каждым школьником своей гражданской позиции;
- организация просветительско-воспитательной работы с учащимися, направленной на формирование ценности здоровья и навыков здорового образа жизни;
- воспитание самостоятельности и инициативности, приучение к различным видам общественной деятельности, развитие творческой индивидуальности и креативности.



Приоритетные направления деятельности

- гражданско-патриотическое
- спортивно – оздоровительное
- художественно-эстетическое
- совместная деятельность школы, семьи и общественности по воспитанию и социализации учащихся школы.

Распределение детей по группам здоровья

год	1-11 классы							
	1 группа		2 группа		3 группа		4 группа	
	Кол-во	%	Кол-во	%	Кол-во	%	Кол-во	%
2009 – 2010	5	1,6%	267	89%	23	7,6%	5	1,6%
2010-20 11	9	2,*%	280	87,5%	26	8,1%	5	1,6%

Динамика заболеваемости участников образовательного процесса

Заболевания	2009 -2010 год		2010-2011 год	
	Всего	%	Всего	%
Органов зрения	17	5,6%	16	5%
Нарушение осанки	64	21,3%	69	21,5%
Органов пищеварения	16	5,3%	16	5,3%
ЦНС	44	14,6%	40	12,5%
Лор органы	47	15,6%	43	13,4
ОРВИ	228	76%	216	68,7%

Качественные показатели участия школы в районных конкурсах

<i>№</i>	<i>Вид соревнования</i>	<i>Результат</i>
1	Интеллектуальная игра по БДД «Рыцари автомобильных дорог»	2 место
2	Конкурс чтецов «С чего начинается Родина»	2 место
3	«Безопасное колесо»	6 место (среди 32 команд)
4	Осенний кросс	2 место
5	Футбол	3 место
6	Баскетбол	2 место
7	Первенство района по лёгкой атлетике	1 место
8	Плавание	3 место
9	Стритбол	2 место



Семинар директоров



Семинар учителей нач. классов



Ярмарка профессий



Спартакиада по лёгкой атлетике



Дополнительные объединения

Хор **ИЗО**

Вокальная группа

Баскетбол

Волейбол

Биатлон

Бокс

Общая

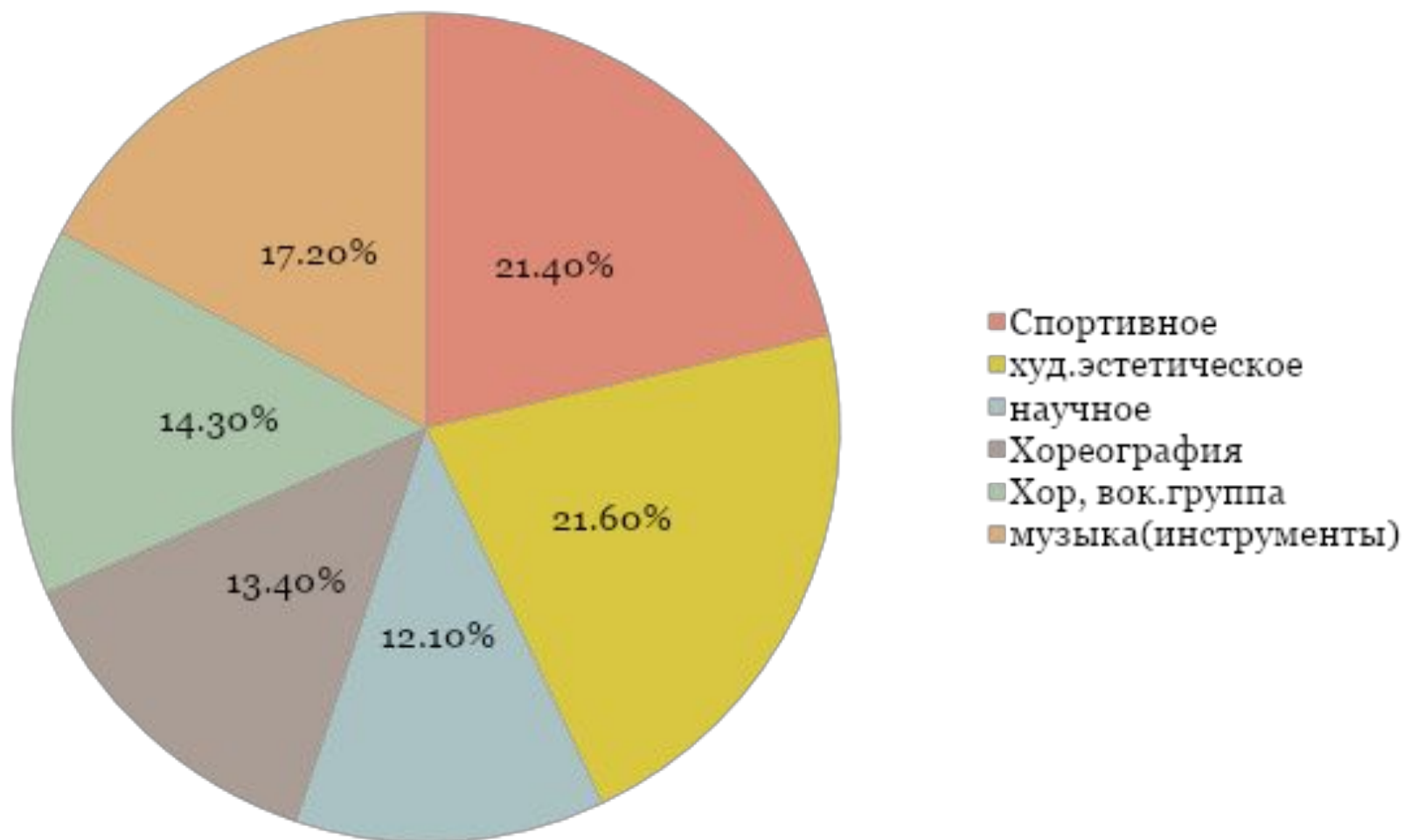
Ритмика

физическая подготовка

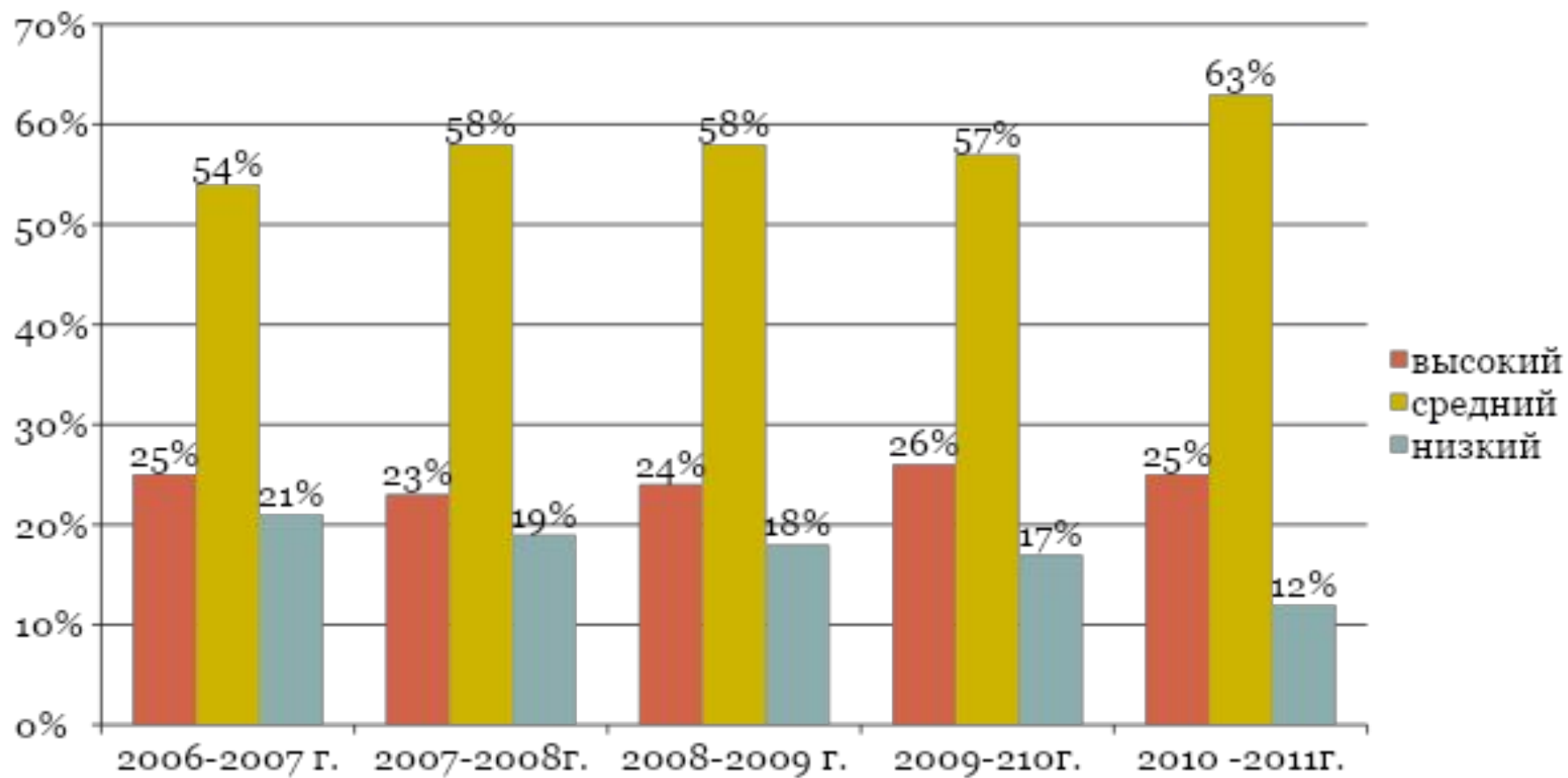
«Я познаю мир»

«Сценическая речь»

Занятость учащихся в ДО по направлениям



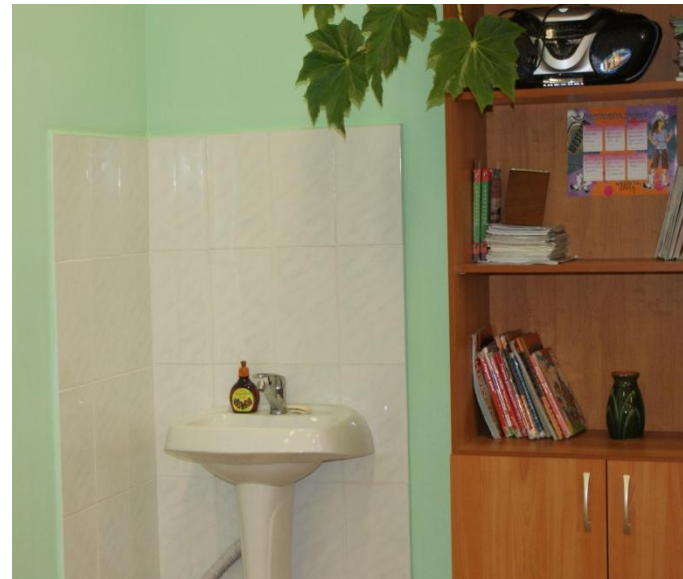
Уровень воспитанности





Распределение средств бюджета

- заработная плата работников учреждения – 46,5%;
- начисления на заработную плату – 15,9%;
- приобретение основных средств – 2,2%;
- коммунальные услуги – 6,3 %;
- затраты на содержание и эксплуатацию имущества – 3,2 %;
- бесплатное питание учащихся – 2,6 %;
- телефонные услуги – 0,15%;
- пополнение библиотечного фонда учебниками – 0,2%
- другое (медосмотр, курсы повышения квалификации, налоги, приобретение оборудования) – 22,95%



Кабинет начальных классов



Столовая



Кабинет физики



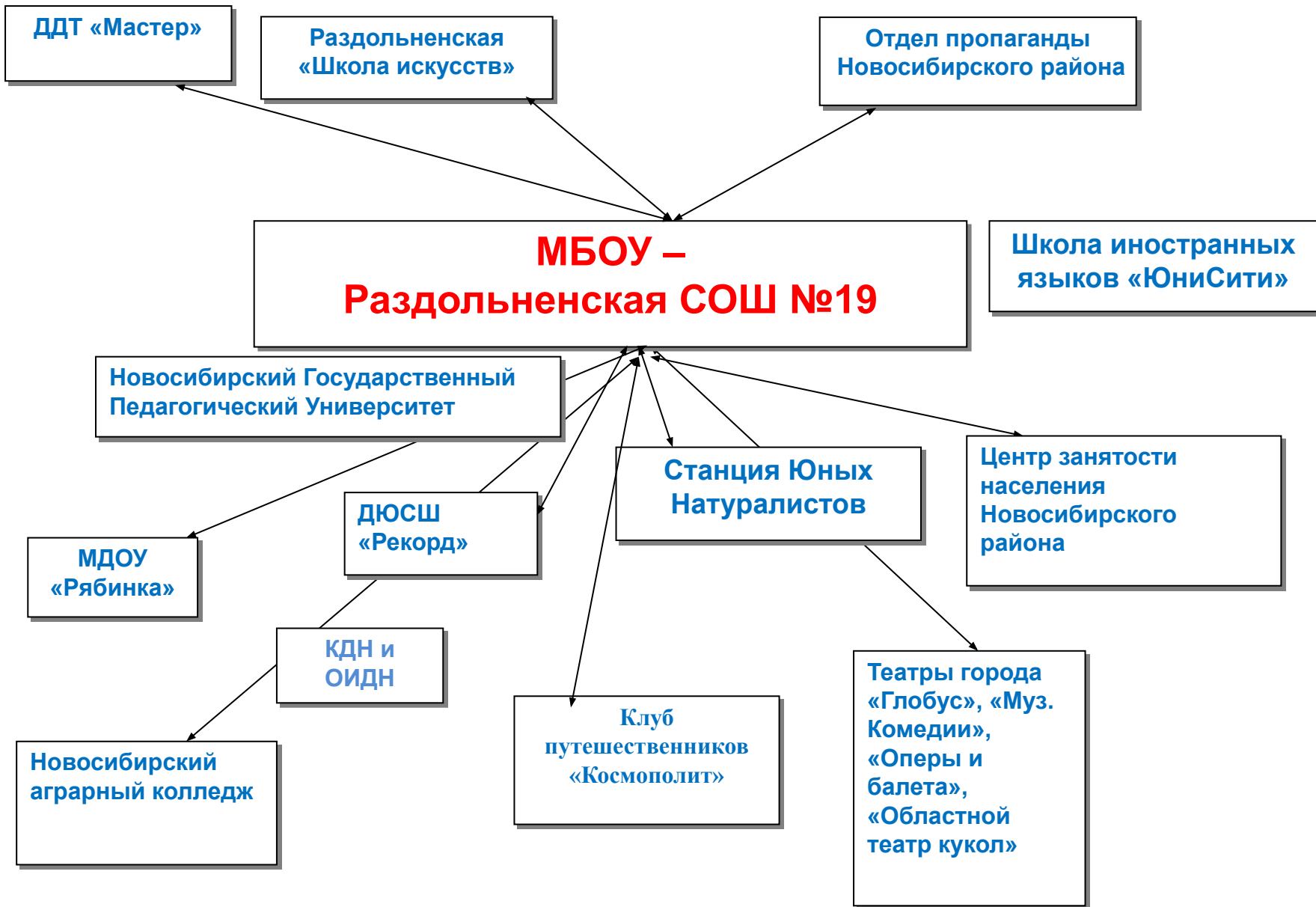
Кабинет химии



Спортзал



Информационно библиотечный центр



СПАСИБО ЗА ВНИМАНИЕ!