

# Создание бизнес – планов в PROJECT EXPERT

Подготовила:  
Ксензик Александра  
М-10



# Project Expert -

это программа позволяющая «прожить» планируемые инвестиционные решения без потери финансовых средств, предоставить необходимую финансовую отчётность потенциальным инвесторам и кредиторам, обосновать для них эффективность участия в проекте. Незаменим для создания и выбора оптимального плана развития бизнеса, проработки финансовой части бизнес-плана, оценки инвестиционных проектов.

Распределение прибыли по видам услуг



Распределение прибыли по видам услуг на 1 кв.м. занимаемой площади



Прибыль проекта по годам



# Project Expert -



- \* Возможность спланировать развитие бизнеса в отсутствие дешевых денег
- \* Бизнес планирование. Разработка бизнес плана предприятия
- \* Финансовая модель проекта и компании
- \* Финансирование проекта. Оценка потребности в капвложениях и оборотном капитале
- \* Оценка инвестиционных проектов
- \* Оценка рисков инвестиционных проектов
- \* Оценка стоимости бизнеса
- \* Контроль показателей эффективности проекта в ходе и по итогам его реализации

# Бизнес планирование на Project Expert обеспечивает:

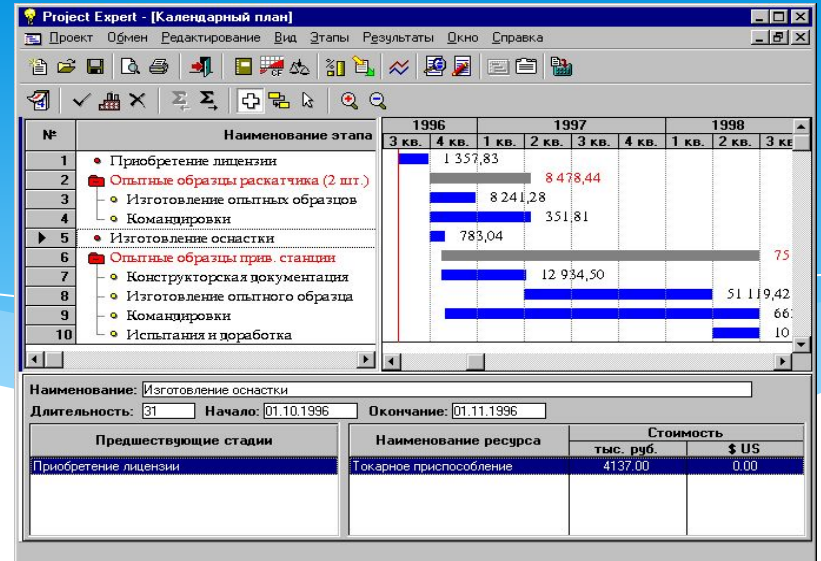
- \* Моделирование различных сценариев развития с учетом рисков и параметров экономического окружения
- \* Взвешенную оценку потребности в финансировании капитальных вложений и оборотного капитала для каждого периода проекта
- \* Анализ возможности для снижения стоимости капитала за счет формирования его оптимальной структуры
- \* Оценку проектных рисков, включая риск потери кредитоспособности, ликвидности и финансовой устойчивости
- \* Тщательную проработку и экспертизу инвестиционного проекта с позиций всех потенциальных участников. Использование методики UNIDO для разработки и оценки бизнес планов делает отчетность проекта понятной всем заинтересованным сторонам.





# Project Expert 7

Copyright Expert Systems, 1993-2005. All rights reserved.



- \* Пользовательский интерфейс Project Expert наглядно проводит пользователя через все этапы создания финансовой модели и составления бизнес-плана компании.
- \* Все это значительно сокращает время ознакомления специалиста с программой, и создает комфортную среду ее повседневной эксплуатации.
- \* Развитая система справочной помощи, имеющаяся в распоряжении пользователя Project Expert, в отличие от ряда других пакетов не только дает необходимую технологическую поддержку ("что и как сделать"), но также обстоятельно разъясняет экономическую сущность расчетов и операций ("для чего и в связи с чем это необходимо").

# Кому подходит программа РЕ

- \* Руководителю предприятия,
- \* финансовому директору,
- \* аналитику,
- \* инвестору,
- \* кредитору.



# Разработка бизнес-планов, оценка и реализация инвестиционных проектов

- \* **Шаг 1.** Построение финансовой модели проекта, компании, с учетом экономического и получением прогнозных финансовых отчетов.
- \* **Шаг 2.** Определение на ее основе объемов капитальных вложений и оборотного капитала, необходимых для финансирования проекта.
- \* **Шаг 3.** Разработка стратегии финансирования.



- \* **Шаг 4.** Проектный анализ – оценка инвестиционного проекта, включая количественную оценку проектных рисков, динамики стоимости бизнеса для различных моментов.
- \* **Шаг 5.** Создание бизнес плана, инвестиционного меморандума, других отчетов: задание определенной структуры, подготовка текстовой части, включение в нее необходимой прогнозной финансовой отчетности, графиков и диаграмм.
- \* **Шаг 6.** Внесение корректировок в исходные данные инвестиционного проекта, оценка его эффективности в процессе и по итогам реализации



# PE имеет 4 версии:

PE имеет 4 версии программы, которые различаются между собой тем, что ориентированы на различные виды предприятий среднее, крупное и мелкое. Так же сюда включена учебная версия программы.

- \* **PROJECT EXPERT PROFESSIONAL (PE PROF)** - ориентирован на средние и крупные предприятия, позволяет проанализировать целесообразность открытия новых направлений бизнеса и альтернативные сценарии развития, определить эффективность вложений с использованием инструментария по оценке стоимости бизнеса. Система обеспечивает контроль хода выполнения проектов. С использованием PE Prof оценивается эффективность реализации группы инвестиционных проектов

- \* **PIC HOLDING (МОДИФИКАЦИЯ PROJECT EXPERT PROFESSIONAL)** - для группы диверсифицированных предприятий, реализующих спектр проектов. Программа позволяет создать систему финансового управления холдинговой компании: одно из предприятий распределяет финансовые ресурсы, необходимые для выполнения проектов.
- \* Pic Holding ориентирована также на кредитные отделы банков и инвестиционных компаний и позволяет рационально организовать их работу. Программа помогает выбрать наиболее эффективное сочетание финансируемых одновременно проектов, обеспечить контроль их выполнения, своевременно принять решение о прекращении финансирования.

Project Expert является инструментом для поддержки принятия решений на предприятиях меньшего масштаба:

- \* **PROJECT EXPERT STANDARD (PE STANDARD)** - для отделов планирования и развития небольших предприятий. Он позволяет группе пользователей финансовой службы предприятия спланировать развитие бизнеса, оценить его "запас прочности", а также риски и неопределенности.

- \* **PROJECT EXPERT TUTORIAL (PE TUTORIAL)** - учебная версия программы, созданная на базе PIC Holding. Представляет собой обучающий тренажер по инвестиционному проектированию и бизнес-планированию для студентов, изучающих экономику. Обладает всеми функциональными возможностями PIC Holding, за исключением экспорта данных в форматы Word, Excel, HTML, файлы txt, dbf.

# Мониторинг текущих изменений и корректировка плана

Project Expert позволяет вам контролировать ход выполнения проекта путем актуализации данных. В систему можно ввести актуальные данные о фактических поступлениях и выплатах и просмотреть актуализированный отчет о движении денежных средств. При работе с системой контролируется соответствие планируемого и фактического объема продаж, планируемых и фактических затрат, сумм прибыли, налоговых отчислений и т. д. В результате сравнения исходных и реальных данных автоматически формируется таблица рассогласования движения денежных средств, и вы вносите необходимые коррективы. Осуществить сравнение планового и фактического вариантов проекта можно в модуле What-if @ Plan-Fact.



# СПАСИБО ЗА ВНИМАНИЕ!

