

## Обзор решения «Транспортная логистика и экспедирование»



**на платформе «1С:Предприятие 8.0»**

## Основные цели презентации

- ❖ Позиционирование продукта;
- ❖ Функциональные возможности решения;
- ❖ Ценовая политика;



## Позиционирование решения

«Транспортная логистика и экспедирование» – решение, предназначенное для автоматизации управления процессом перевозки в компаниях, занимающихся оказанием услуг по доставке и экспедированию грузов. Конфигурация решает две основные задачи:

- Управление дальними перевозками;
- Управление локальными перевозками;



## Примеры внедрений

Компания занимается вывозом мусора в Московской области.

- ❖ 45 автомобилей;
- ❖ 25 заказов в день;
  
- ❖ 1С:Управление автотранспортом, 6 рабочих мест;
- ❖ Транспортная логистика и экспедирование, 2 рабочих места;
- ❖ Ингит;
  
- ❖ Работа с заявками;
- ❖ Формирование маршрутных листов;
- ❖ Расчет з/п водителей;
- ❖ Взаимодействие с 1С:Бухгалтерия 7.7
- ❖ Взаимодействие с программой навигации;
  
- ❖ Объединенная конфигурация: УАТ+ТЛЭ
- ❖ Общее количество доработок – 130 часов



## Примеры внедрений

### ООО ИТС-Аир

- ❖ экспресс-доставка грузов по России;
  - ❖ грузовые авиаперевозки по России и миру;
  - ❖ перевозка грузов наземным транспортом;
  - ❖ внутригородская транспортная логистика;
  - ❖ таможенное оформление грузов
- 
- ❖ 1С:Управление автотранспортом, 2 рабочих мест;
  - ❖ Транспортная логистика и экспедирование, 10 рабочих места;
  - ❖ Бухгалтерия предприятия
- 
- ❖ Работа с заявками;
  - ❖ Доработан расчет тарифов;
  - ❖ Добавлены АРМы работы менеджеров, склада;
  - ❖ Добавлен блок таможенного оформления;
- 
- ❖ Объединенная конфигурация: БП+УАТ+ТЛЭ
  - ❖ Общее количество доработок – 80 часов



## Примеры внедрений

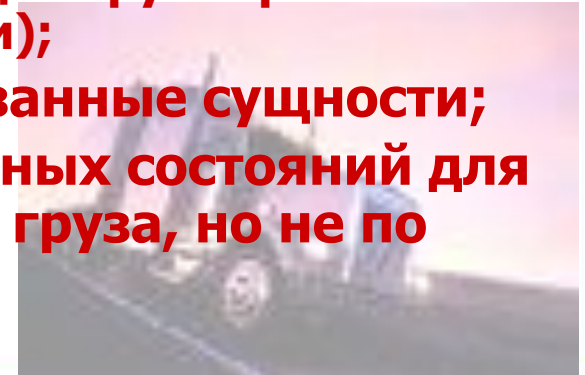
### ООО ЛП-Сервис

- ❖ ж/д перевозка грузов;
- ❖ Транспортная логистика и экспедирование, 10 рабочих места;
- ❖ Работа с заявками;
- ❖ Доработан расчет тарифов;
- ❖ Объединенная конфигурация: УТ+ТЛЭ
- ❖ Общее количество доработок – 40 часов



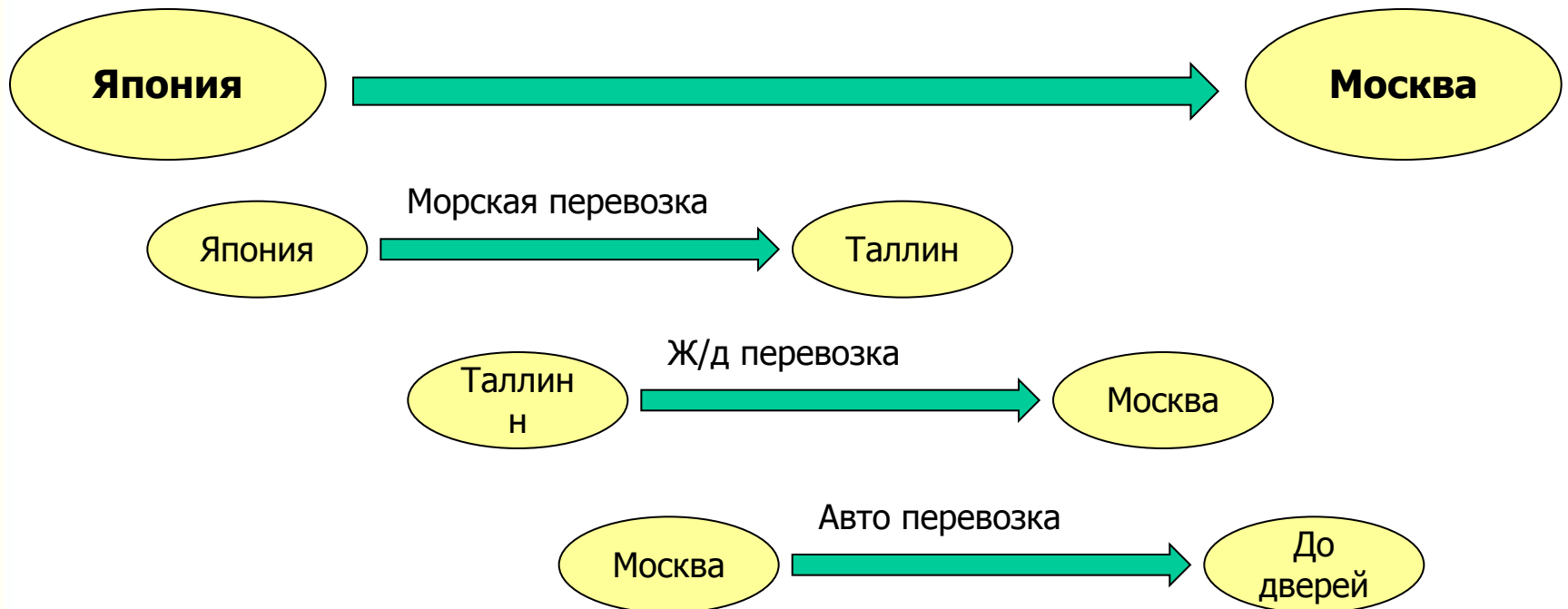
## Новое в версии 2.0.2

- ❖ Добавлена подсистема взаиморасчетов;
- ❖ Добавлена возможность выполнения геокодирования;
- ❖ Существенно переработан АРМ логиста:
  - карта вынесена на отдельную прячущуюся панель;
  - добавлен механизм перетаскивания при создании маршрутов;
  - Добавлены различные способы группировки заказов (по заказу на ТС, по контрагенту, по адресу отправления, по адресу доставки);
  - Создание маршрутов возможно 3 способами: ручное с помощью технологии перетаскивания, автоматическое для отмеченных позиций, подбор на карте (для группировки по адресу отправления или адресу доставки);
- ❖ Контейнер и его тип теперь жестко связанные сущности;
- ❖ Добавлен механизм задания произвольных состояний для грузов (фактически аналог диспозиции груза, но не по местоположению, а как бы по статусу);



## Планы развития

### ❖ Управление мультимодальными перевозками:





## Планы развития

- ❖ Печать ж/д накладных;



## Основные решаемые задачи

### Управление локальными доставками

Доставка и экспедирование грузов автотранспортом:

- Управление заказами на локальную доставку товаров и грузов;
- Решение классической транспортной задачи;
- Работа в составе единой информационной базы с УАТ, УТ, БП, УПП;

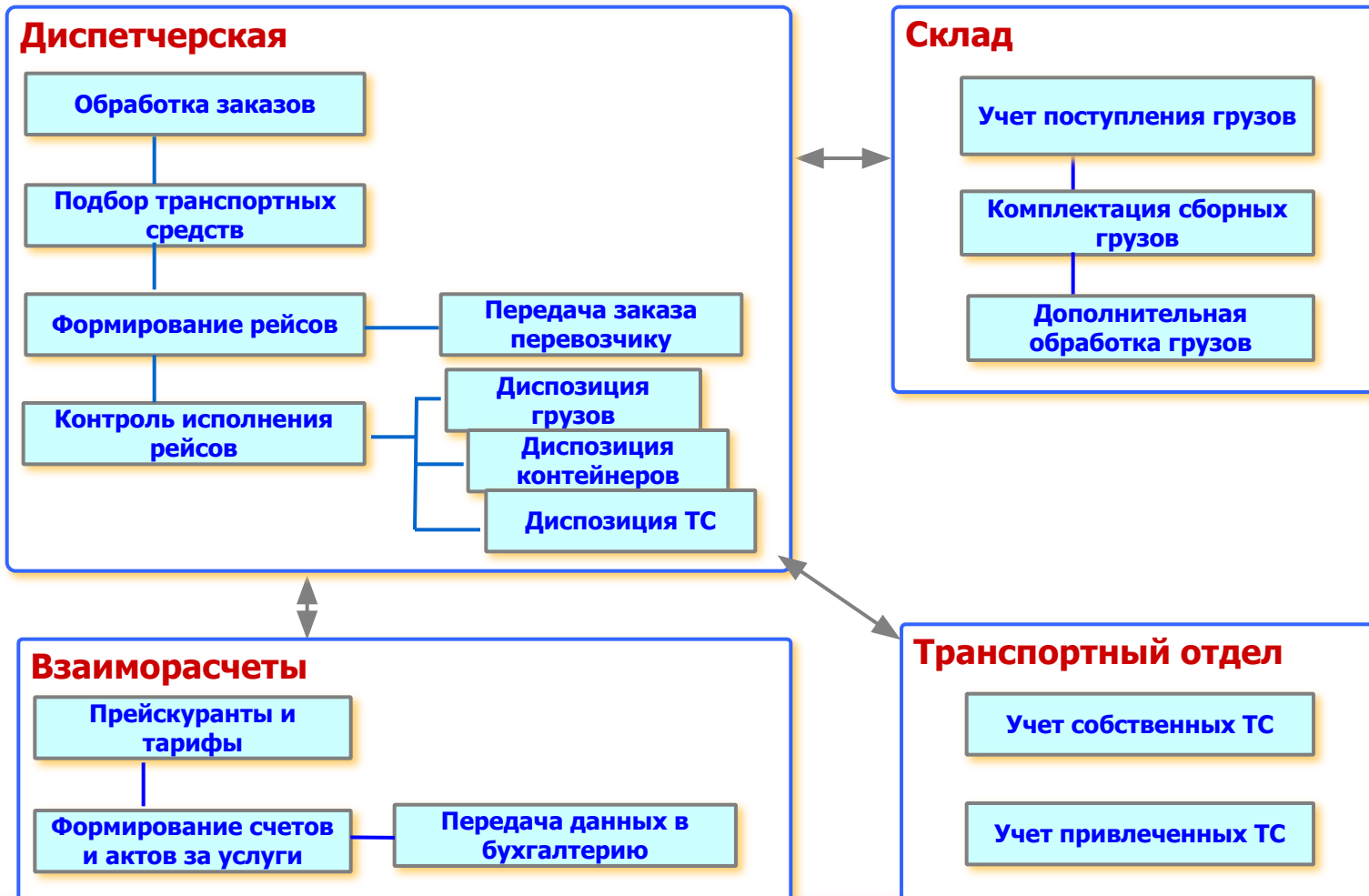
### Управление дальними перевозками

Доставка и экспедирование грузов различными видами транспорта:

- автомобильным;
- железнодорожным;
- авиационным;
- морским;



## Основные модули



## Управление локальными доставками

### ◆ Основные возможности:

- Оформление и учет заказов на автотранспорт. Документ «Заказ на ТС» абсолютно одинаков в ТЛЭ и УАТ. Это позволяет объединять ТЛЭ и УАТ в единую ИБ и получать целостное решение;
- При объединении с БП, УТ или УПП можно работать с документами «Заказ покупателя» и «Реализация услуг»;
- Работа с зонами доставки и автоматическое распределение заказов по зонам доставки;
- Формирование маршрутных листов;
- Использование адресной информации из типового регистра сведений «Контактная информация» для маршрутизации и отображения на карте;
- Реализация алгоритмов решения транспортной задачи;

# Транспортная задача и маршрутизация

## Технология реализации решения классической транспортной задачи:

- Определение расстояния между точками с использованием ActiveX компоненты Ингит;
- Вся остальная математика реализована 1С-Parus и вынесена в отдельную DLL:
  - Распределение грузов между автомобилями с учетом грузоподъемности или объема;
  - Формирование наборов оптимальных маршрутов:
    - Учитывается временные окна доставки (выдаются предупреждающие сообщения о невозможности попадания в окно);
  - Планируется сделать учет времени погрузки/разгрузки и окон доставки;

## Зонирование заказов

С:Предприятие - Транспортная логистика и экспедирование, редакция 2.0 Пользователь: <Любимов (администратор)>

Файл Правка Основные данные Грузы Склад Девозка CRM Маршрутизация Сервис Окна Справка

Грузы Отобр грузов

**Зоны**

Зона	
<input type="checkbox"/> Внуково	
<input type="checkbox"/> Северо-запад	
<input checked="" type="checkbox"/> Центр	
<input checked="" type="checkbox"/> Юг	

**Даты заказов**

Заказы	
<input checked="" type="checkbox"/> Просроченные заказы	
<input type="checkbox"/> Текущие заказы	
<input type="checkbox"/> Будущие заказы	

**Параметры доставки**

Адрес отправления: \_\_\_\_\_

Оптимизация маршрута

Расстояние  Время

Открывать документы при создании  печатать  экз.

Маршруты Доступные ТС

ТС	Способ...	Грузоп...	Объем...	Недогру...	Дл.
<input checked="" type="checkbox"/> Собственные ТС					
<input checked="" type="checkbox"/> Mercedes-Benz Vito а 777 а...		1,500			1,339 38
<input checked="" type="checkbox"/> Лидер Mercedes-Benz к 67...		4,000			
<input checked="" type="checkbox"/> Витязь Mercedes-Benz к 3... Сзади		10,000			
<input type="checkbox"/> Арендваемые ТС					
<input type="checkbox"/> Mercedes-Benz к 944 нм 50 Сзади		10,000			
<input type="checkbox"/> Mercedes-Benz к 745 нм 45 Сзади		10,000			
<input type="checkbox"/> Mercedes-Benz к 844 нм 90 Сзади		10,000			
<input type="checkbox"/> Mercedes-Benz к 345 нм 67 Сзади		10,000			

## Транспортная задача и маршрутизация

ТС-Предприятие - Транспортная логистика и экспедирование, редакция 2.0 Пользователь: <Любимов (администратор)>

Файл Правка Основные данные Грузы Склад Перевозка CRM Маршрутизация Сервис Окна Справка

Грузы

Настройки отображения адресов

Заказ на ТС / Груз	Дата выпол...	Ед.	Количество	Заказчик	Вес, тн	Объем, ...
<input type="checkbox"/> Заказ на ТС (yat) MO...	15.02.2008			Скерцо	0,045	0,21
<input type="checkbox"/> <input checked="" type="checkbox"/> Стиральная маш...	15.02.2008	шт	1,000	Либертад	0,058	0,83
<input type="checkbox"/> <input checked="" type="checkbox"/> Заказ на ТС (yat) MO...	15.02.2008			Альтеро	0,058	0,83
<input type="checkbox"/> <input checked="" type="checkbox"/> Холодильник Ind...	15.02.2008	шт	1,000		0,058	0,83
<input type="checkbox"/> <input checked="" type="checkbox"/> Холодильник Ind...	15.02.2008	шт	1,000		0,058	0,83

**Параметры доставки**

Адрес отправления: Москва, Щербаковская, 50

Оптимизация маршрута

Расстояние  Время

Открывать документы при создании  печатать  экз.

Маршруты

ТС	Способ по...	Грузопод...	Объем, м3	Недогруз, тн	Длин...
<input checked="" type="checkbox"/> <b>Собственные ТС</b>					
<input checked="" type="checkbox"/> Mercedes-Benz Vito а 777 аа 177		1,500		1,339 38 77...	
<input checked="" type="checkbox"/> Лидер Mercedes-Benz к 678 мн 98		4,000			
<input checked="" type="checkbox"/> Витязь Mercedes-Benz к 346 мн 67	Сзади	10,000			
<input type="checkbox"/> Арендваемые ТС					
<input type="checkbox"/> Mercedes-Benz к 944 мн 50	Сзади	10,000			
<input type="checkbox"/> Mercedes-Benz к 745 мн 45	Сзади	10,000			
<input type="checkbox"/> Mercedes-Benz к 844 мн 90	Сзади	10,000			
<input type="checkbox"/> Mercedes-Benz к 345 мн 67	Сзади	10,000			

## Транспортная задача и маршрутизация

С:Предприятие - Транспортная логистика и экспедирование, редакция 2.0 Пользователь: <Любимов (администратор)>

айл Правка Основные данные Грузы Склад Перевозка CRM Маршрутизация Сервис Окна Справка

Грузы Отобр. грузов

Настройки отображения адресов Обновить

Заказ на ТС / Груз	Дата выпол...	Ед.	Количество	Заказчик	Вес, тн	Объем, ...
☑ Заказ на ТС (уат) МО...	15.02.2008			Скерцо	0,045	0,21
☑ Стиральная маш...		шт	1,000		0,045	0,21
☑ Заказ на ТС (уат) МО...	15.02.2008			Либертад	0,058	0,83
☑ Холодильник Ind...		шт	1,000		0,058	0,83
☑ Заказ на ТС (уат) МО...	15.02.2008			Альтеро	0,058	0,83
☑ Холодильник Ind...		шт	1,000		0,058	0,83

Параметры доставки

Адрес отправления: Москва, Щербаковская, 50

Оптимизация маршрута

Расстояние  Время

Сформировать маршруты

Сформировать маршрутные листы

Открывать документы при создании  печатать 1 экз.

Маршруты Доступные ТС

№ маршрута	№ точки	Пункт \ Контрагент \ Груз	Тип точки	Представление ТС	Вес, тн
		☑ Москва, Щербаковская, 50	Погрузка		0,161
		☐--Скерцо			0,045
		☐--Либертад			0,058
		☐--Альтеро			0,058
1	3	☐-Москва, Сибирский проезд...	Разгрузка	а 777 аа 177	0,045
		☐--Скерцо			0,045
		☐-КРАСНОДОНСКАЯ УЛ., 22	Разгрузка	а 777 аа 177	0,058
		☐--Либертад			0,058
1	2	☐-СУВОРОВСКАЯ УЛ., 12, 1	Разгрузка	а 777 аа 177	0,058
		☐--Либертад			0,058
1	1	☐--Альтеро		а 777 аа 177	0,058



## Использование бесплатного сервиса Google MAP для маршрутизации

1С-Предприятие - Управление автотранспортом. Пассажирские перевозки и такси, редакция 3.0

Файл Правка Основные данные ГСМ Работа ТС Билеты и выручка Такси Ремонты Складской учет Управление персоналом Планирование Затраты CRM Сервис Окна Справка

Google Map

Действия ?

Откуда: Москва, Чайнова, дом 15, корп  
Куда: Москва, Нагатинская, дом 12.

Показать маршрут

Расстояние (км.)  
21,16

Message:

**Маршрут**

город Москва, ул. Чайнова, 15 корпус 5

21 км (примерно 39 мин)

1. Езжайте на **юг** по **ул. Чайнова** в 0,7 км направлении **ул. Фадеева**
2. Сверните **направо** на перекрестке с **ул. 1-я Тверская-Ямская** 0,8 км
3. Продолжайте ехать прямо, по **просп. Ленинградский** 1,3 км
4. Сверните на выезд на **ул. Нов. Башиловка** 0,6 км
5. Продолжайте ехать прямо, по **ул. Беговая** 1,3 км
6. Продолжайте ехать прямо, по **ТТК** 12 км
7. Сверните на выезд в направлении **ул. Бол. Тульская** 0,4 км
8. Сверните **направо** на перекрестке с **ул. Бол. Тульская** 0,3 км
9. Продолжайте ехать прямо, по **ш. Варшавское** 2,4 км
10. Поверните **налево** на пересечении с **ул. Нагатинская** 0,6 км
11. Поверните **налево** на пересечении с **пр. 1-й Нагатинский** 0,3 км
12. Сверните **направо** на перекрестке с **наб. Нагатинская** 0,7 км

**Карта**

Данные карты ©2008 Geocentre Consulting - Условия использования

Выполнить Закрыть

Заказы на такси Заказ такси: Заказ та...08\* Google Map Таблица Путевые листы

Для получения подсказки нажмите F1

CAP NUM

## Использование бесплатного сервиса Google MAP для маршрутизации

### Преимущества

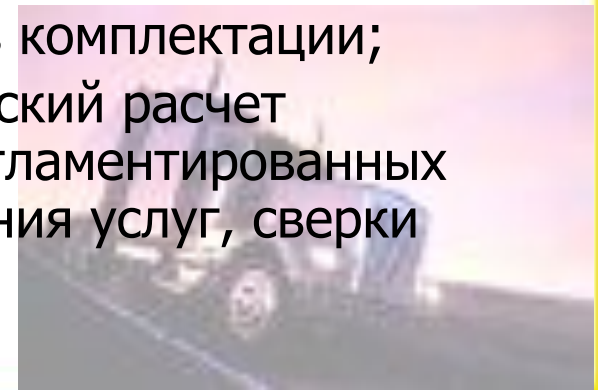
- Бесплатно!!! Например, набор карт Ингит для Москвы + ActiveX на одно р.м. стоит ~450 \$;
- Более интересные интерфейсные решения чем у Ингит (на мой субъективный взгляд);
- Более точный расчет времени поездки;

### Недостатки

- Ограниченное количество городов. Пока в Google есть возможность маршрутизации только для Москвы и городов Московской области;
- Нет учета ограничения движения по Москве в зависимости от грузоподъемности автомобиля. Или пока мы это не умеем!;
- Нет возможности зонирования. Или пока мы это не умеем!;
- Ограниченный размер изображения на экране;

## Управление дальними перевозками

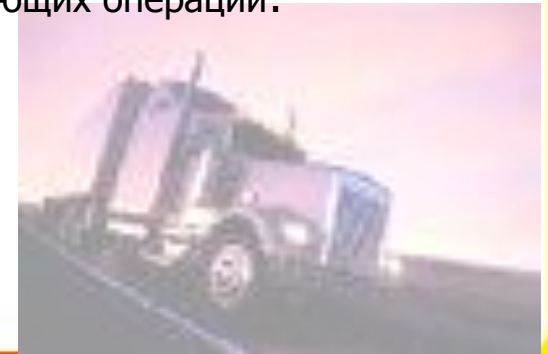
- ❖ Регистрация заказов на перевозку грузов, отслеживание дальнейшего статуса груза и истории его изменения;
- ❖ Размещение грузов в контейнерах и учет контейнерных перевозок;
- ❖ Передача заказа на исполнение сторонним перевозчикам;
- ❖ Формирование рейсов, размещение грузов и контейнеров в рейсы;
- ❖ Планирование перемещения груза по маршруту следования и оперативный ввод информации о местоположении груза, контейнера и транспортного средства;
- ❖ Размещение и отгрузка грузов со складов комплектации;
- ❖ Учет предоставляемых услуг, автоматический расчет стоимости услуг по тарифам, выписка регламентированных документов (счета на оплату, акты оказания услуг, сверки взаиморасчетов);



## Управление дальними перевозками

### Управление заказами клиентов:

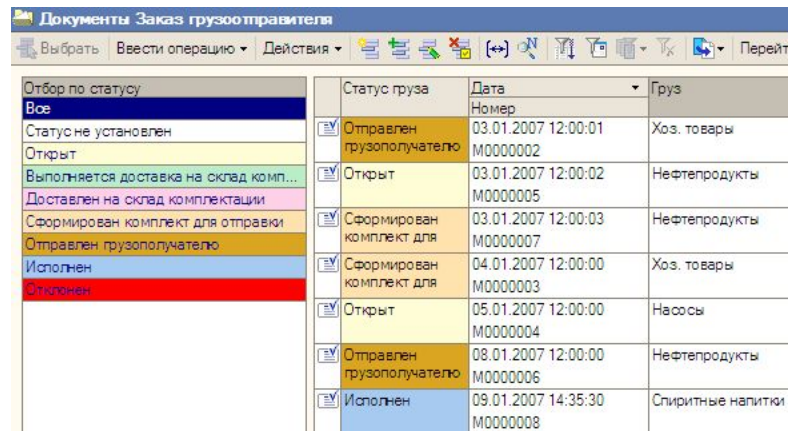
- ❖ Регистрация заказов на доставку грузов;
- ❖ Обработка принятых заказов грузоотправителей по различным технологиям:
  - Заказ грузоотправителя может быть передан перевозчику для исполнения;
  - Заказ грузоотправителя может быть передан для исполнения собственными транспортными средствами;
  - Предварительно груз может быть доставлен на склад комплектации для последующей обработки и комплектации;
  - Предварительно груз может быть размещен в контейнер и отправка осуществлена контейнером;
- ❖ Подбор необходимых транспортных средств и выбор перевозчиков;
- ❖ Использование шаблонов типовых операций и автоматический расчет стоимости услуг по тарифам. Например, может быть создан шаблон «Доставка автотранспортом и складская обработка», состоящий из следующих операций:
  - Доставка от грузоотправителя на склад комплектации;
  - Комплектация;
  - Паллетирование;
  - Доставка грузополучателю;



## Управление дальними перевозками

### Управление заказами клиентов:

- ❖ Грузы (или контейнеры) из различных заказов могут быть объединены в один рейс;
- ❖ Использование предварительно заполненного справочника маршрутов позволяет задавать плановые показатели сроков перевозки и контролировать их выполнение ;
- ❖ В журналах документов предусмотрена возможность произвольной настройки цветовой гаммы для удобного визуального контроля статусов:



Документы Заказ грузоотправителя

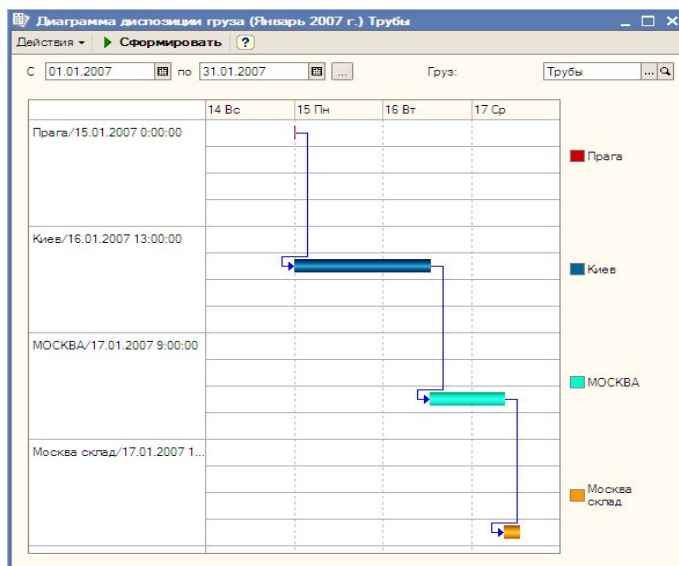
Выбрать Ввести операцию Действия

Отбор по статусу	Статус груза	Дата	Груз
Все	Отправлен грузополучателю	03.01.2007 12:00:01 M0000002	Хоз. товары
Статус не установлен	Открыт	03.01.2007 12:00:02 M0000005	Нефтепродукты
Открыт	Сформирован комплект для	03.01.2007 12:00:03 M0000007	Нефтепродукты
Выполняется доставка на склад комп...	Сформирован комплект для	04.01.2007 12:00:00 M0000003	Хоз. товары
Доставлен на склад комплектации	Открыт	05.01.2007 12:00:00 M0000004	Насосы
Сформирован комплект для отправки	Отправлен грузополучателю	08.01.2007 12:00:00 M0000006	Нефтепродукты
Отправлен грузополучателю	Исполнен	09.01.2007 14:35:30 M0000008	Спиритные напитки
Исполнен			
Отклонен			

## Управление дальними перевозками

### Управление грузами и контейнерами:

- ❖ Выполнение операций комплектации;
- ❖ Дополнительная обработки грузов (упаковка, паллетирование);
- ❖ Размещение грузов в контейнерах;
- ❖ Формирование сборных комплектов и контейнеров для отправки;
- ❖ Контроль диспозиции и статуса груза:



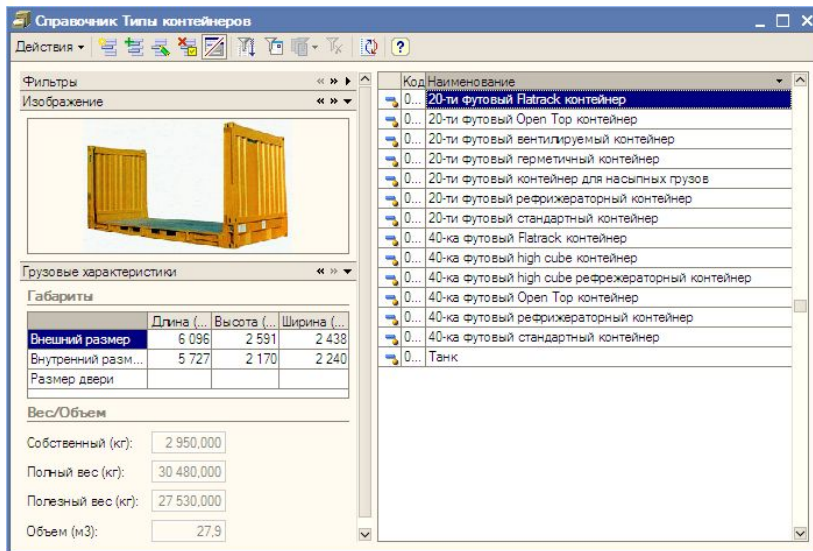
Справочник Грузы

Статус	Наименование	Местоположение		Заказ	
		Дата регистрации	Входящий номер	Отправитель	Адрес отправки
Открыт	Одежда и обувь	15.01.2007 0:00:00	45456	Груз в пути (учет местоположения н...	Заказ грузоотправителя (юз) M0000010 Получатель: Москва Адрес доставки: Польша Rebook: МОСКВА
Открыт	Одежда и обувь	15.01.2007 0:00:00	6958698	Груз в пути (учет местоположения н...	Заказ грузоотправителя (юз) M0000011 Nike Польша Nike МОСКВА
Доставлен на склад комплектации	Пиво	09.01.2007 14:35:48	75644	Склад "Серпухово"	Заказ грузоотправителя (юз) M0000009 Meta-Юг Склад "Мета-ЮГ", Киев Алмаз
Исполнен	Спиритные напитки	28.12.2006 0:00:00	75643	Груз отгружен грузополучателю	Заказ грузоотправителя (юз) M0000001 Meta-Юг Склад "Мета-ЮГ", Киев Алмаз
Исполнен	Спиритные напитки	09.01.2007 14:35:30	75644	Груз отгружен грузополучателю	Заказ грузоотправителя (юз) M0000008 Meta-Юг Склад "Мета-ЮГ", Киев Алмаз
Отправлен грузополучателю	Хоз. товары	03.01.2007 12:00:01	14456	Серпухов	Заказ грузоотправителя (юз) M0000002 ПНОС Омск Серпуховская не... Севеостополь, Скла
Сформирован комплект для отправки	Хоз. товары	04.01.2007 12:00:00	15567	Груз в пути (учет местоположения н...	Заказ грузоотправителя (юз) M0000003 ПНОС Омск Серпуховская не... Серпухов

# Управление дальними перевозками

## Управление грузами и контейнерами:

- ❖ Учет контейнеров ведется по их типам и номерам, специальные отчеты позволяют проследить заполнение контейнеров за любой период времени:



### История изменения статуса груза (уз)

Груз: Пиво		Статус
Период	Регистратор	Статус
09.01.2007 14:35:48	Заказ грузоотправителя (уз) M0000009 от 09.01.2007 14:35:48	Открыт
11.01.2007 12:00:00	Заказ перевозчику (уз) M0000003 от 11.01.2007 12:00:00	Сформирован комплект для отправки
11.01.2007 12:00:00	Рейс (уз) M0000004 от 11.01.2007 12:00:00	Отправлен грузополучателю
12.01.2007 1:00:00	Поступление на склад комплектации (уз) M0000002 от 12.01.2007 1:00:00	Доставлен на склад комплектации

### Груз: Одежда и обувь

Период	Регистратор	Статус
15.01.2007 0:00:00	Заказ грузоотправителя (уз) M0000010 от 15.01.2007 0:00:00	Открыт

### Состав контейнера

25.05.2007

Груз
20-ти футовый Орел Тор контейнер
132454554
Спиртные напитки
Пиво

## Управление дальними перевозками

### Управление транспортными средствами:

- ❖ Учет различных видов транспортных средств:
  - Авиатранспорт;
  - Морской транспорт;
  - Автотранспорт;
  - Ж/д транспорт;
- ❖ Для каждого из видов транспортных средств могут быть заданы подвиды:
  - Для автотранспорта:
    - Автоцистерна;
    - Изотерма;
    - Тент;
    - Лесовоз;
    - Рефрижератор и т.д.;
  - Для ж/д транспорта:
    - Полувагон;
    - Платформа;
    - Цистерна и т.д.;
  - Для морского транспорта:
    - Контейнеровоз;
    - Сухогруз;
    - Танкер и т.д.;



## Варианты работы решения

- ❖ Самостоятельная работа (при наличии платформы 8);
- ❖ Работа в составе типовых конфигураций:

Управление  
автотранспортом

Бухгалтерия  
предприятия

Управление  
торговлей

упп

- Легкость встраивания в типовые конфигурации посредством режима «Объединение конфигураций» и минимум ручных действий;
- В «Транспортной логистике и экспедировании» не используются измененные объекты типовых конфигураций;

|

## Ценовая политика и варианты поставки

Наименование продукта	Платформа 1С	Цены
1С-Рарус:Транспортная логистика и экспедирование	Не входит	24000
Дополнительная лицензия на 1 р.м.	Не входит	9000
Дополнительная лицензия на 5 р.м.	Не входит	40000
Дополнительная лицензия на 10 р.м.	Не входит	76000