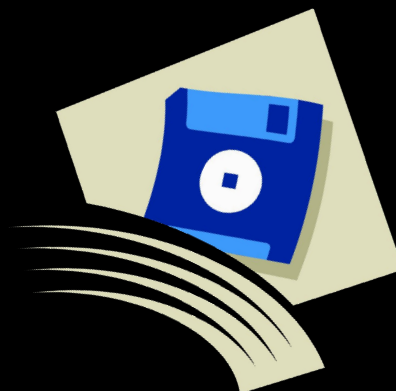
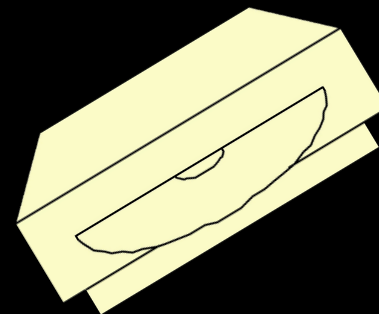
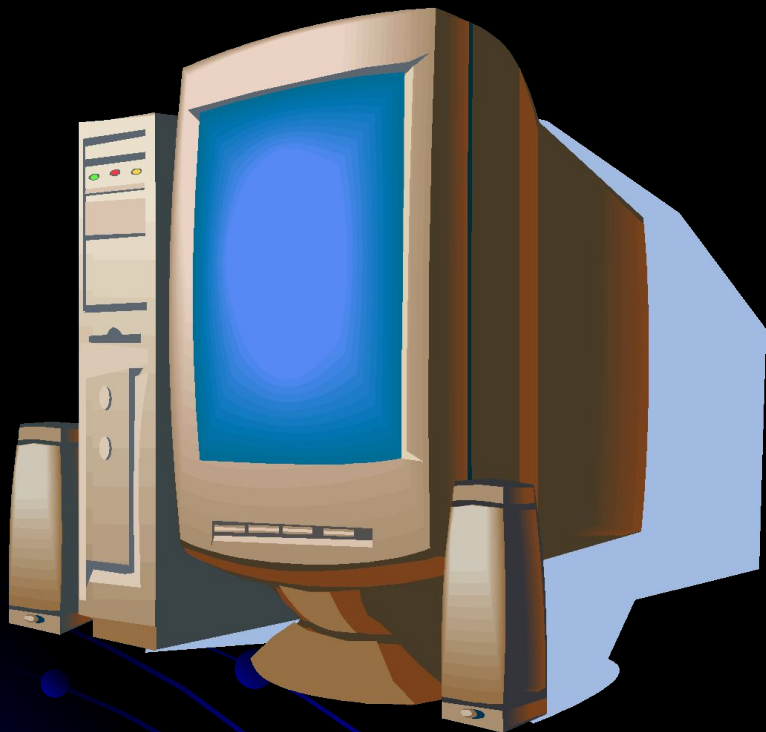


Компьютер и его составные



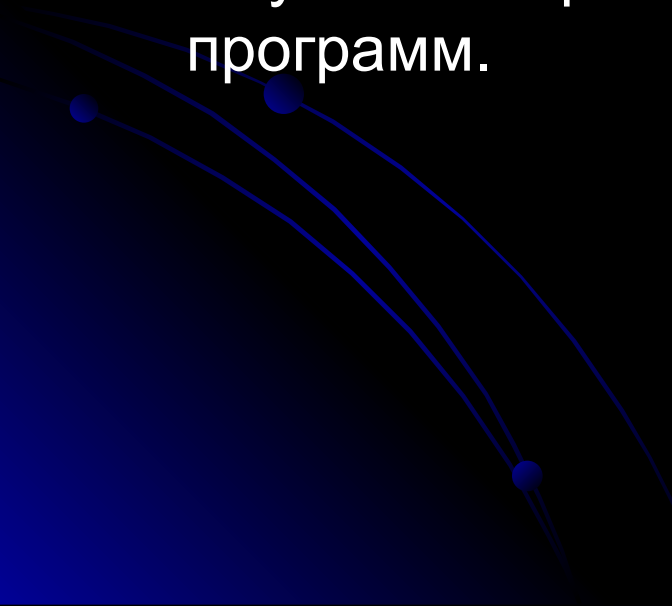
Правила безопасности при использовании компьютера

- 1. Не отключать питание во время работы компьютера.
- 2. Не касаться задней части системного блока особенно мокрыми руками.
- 3. Не трогать оголенные провода.
- 4. Если возникли проблемы с компьютером не пытайтесь сами что-то исправить.

Правила безопасности при использовании компьютера

Для того чтобы включить компьютер нажмите на системном блоке кнопку пуска. Во время запуска не нажимайте на другие кнопки (перезагрузка) это может привести к поломке операционной системы.

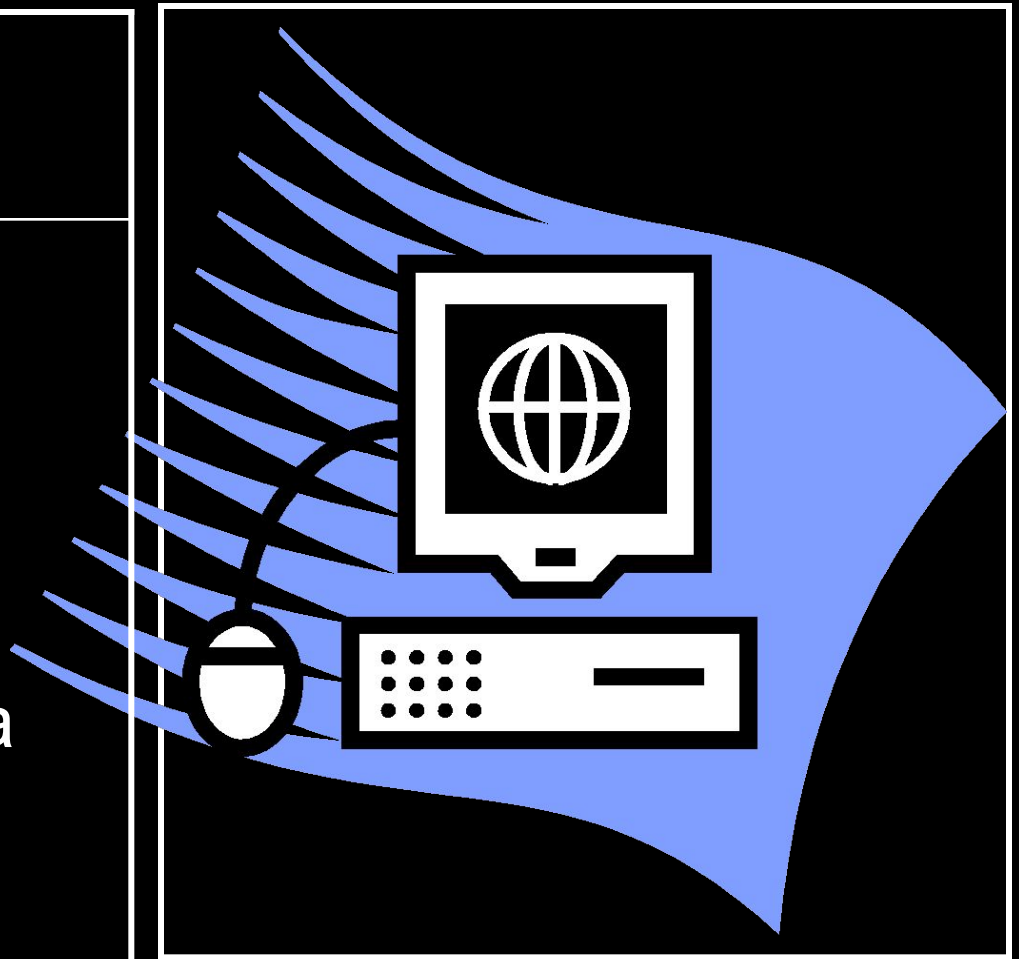
Для выключения щелкните на рабочем столе иконку «Пуск». Во время выключения не запускайте других программ.



Основные составляющие компьютера

Монитор

Монитор -
составляющая
компьютера
являющиеся
универсальным
устройством вывода
информации.



Основные составляющие

- Компьютерная мышь, клавиатура.
- Компьютерная мышь – манипулятор. Служит для ввода графической информации и работы с графическим интерфейсом программ.
- Клавиатура – используется для ввода числовой и буквенной информации.



Компьютерные сети

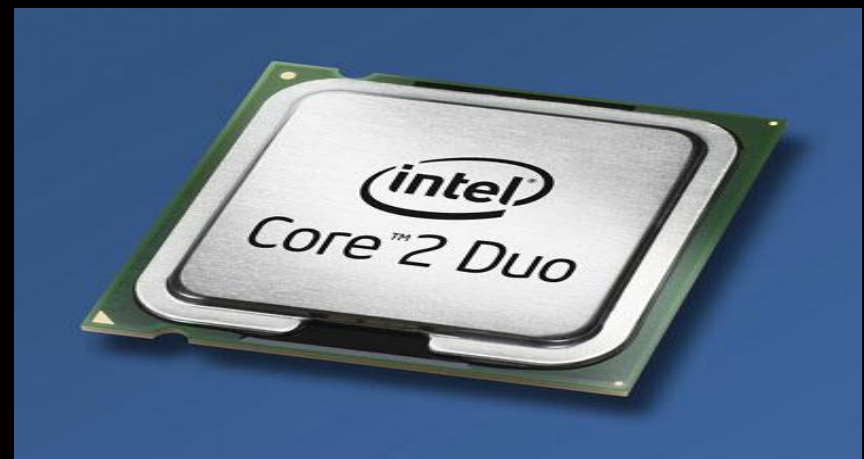
Локальные сети – обычно объединяют несколько компьютеров размещенных в одном здании. В наше время локальная сеть широко применяется в компьютерных играх.

Глобальная сеть(интернет) – пользуется популярностью по всему миру. В интернете можно найти полезную информацию.



Процессор

Процессор – важнейшая часть компьютера. Может производить процесс обработки информации. Важнейшей характеристикой процессора является частота. Она определяет его производительность.



Винчестер

Винчестер (жесткий диск) – представляет собой несколько тонких быстро вращающихся вокруг своей оси дисков. Сверх миниатюрные магнитные головки могут записывать или считывать информацию.



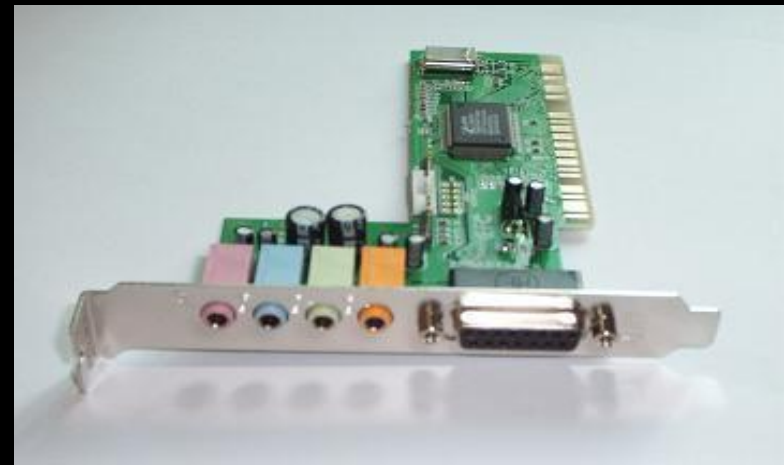
Видеокарта

Видеокарта –
служит для
воспроизведения
изображения как
и монитор



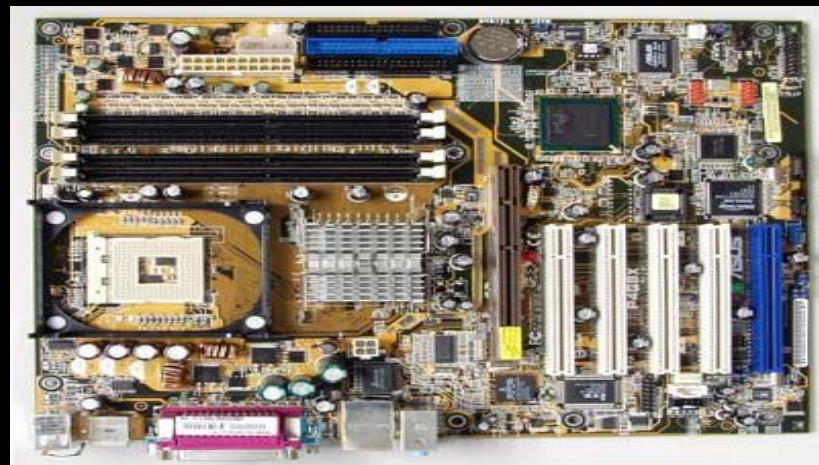
Звуковая карта

Для ввода звуковой информации используется микрофон который подключается к звуковой карте. Звуковая карта также имеет возможность синтезировать звук.



Материнская плата

Материнская плата (системная плата) – является основным аппаратным устройством компьютера. На системной плате реализована магистраль обмена информации. Имеются разъемы для установки процессора и модулей оперативной памяти.



ОЗУ

ОЗУ (оперативная память) – данные и программы хранятся в оперативной памяти компьютера. Оперативная память представляет собой последовательность пронумерованных ячеек. В каждой ячейке может храниться двоичный код.



Операционная система

Самая популярная
операционная система – это
Windows

Сама по себе операционная
система обеспечивает
совместное
функционирование всех
устройств компьютера и
предоставляет пользователю
доступ к его ресурсам.



Презентацию создал

Жиленков Никита

