

Красноярский  
**ТЕХНОПАРК**



**Перспективы  
развития проекта**



# Красноярский край

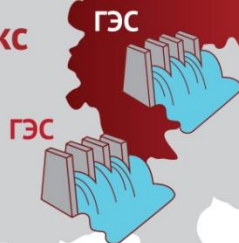


Край является одним из наиболее индустриально развитых регионов России

## Промышленный комплекс включает:

- электроэнергетика
- угольная промышленность
- нефтеперерабатывающая
- газовая промышленность
- металлургия
- машиностроительные отрасли
- оборонно-промышленный комплекс
- и другие

13,6%  
территории  
России



63 вида  
полезных  
ископаемых

**Ni** 95%  
никель

**Pt** 95%  
платина

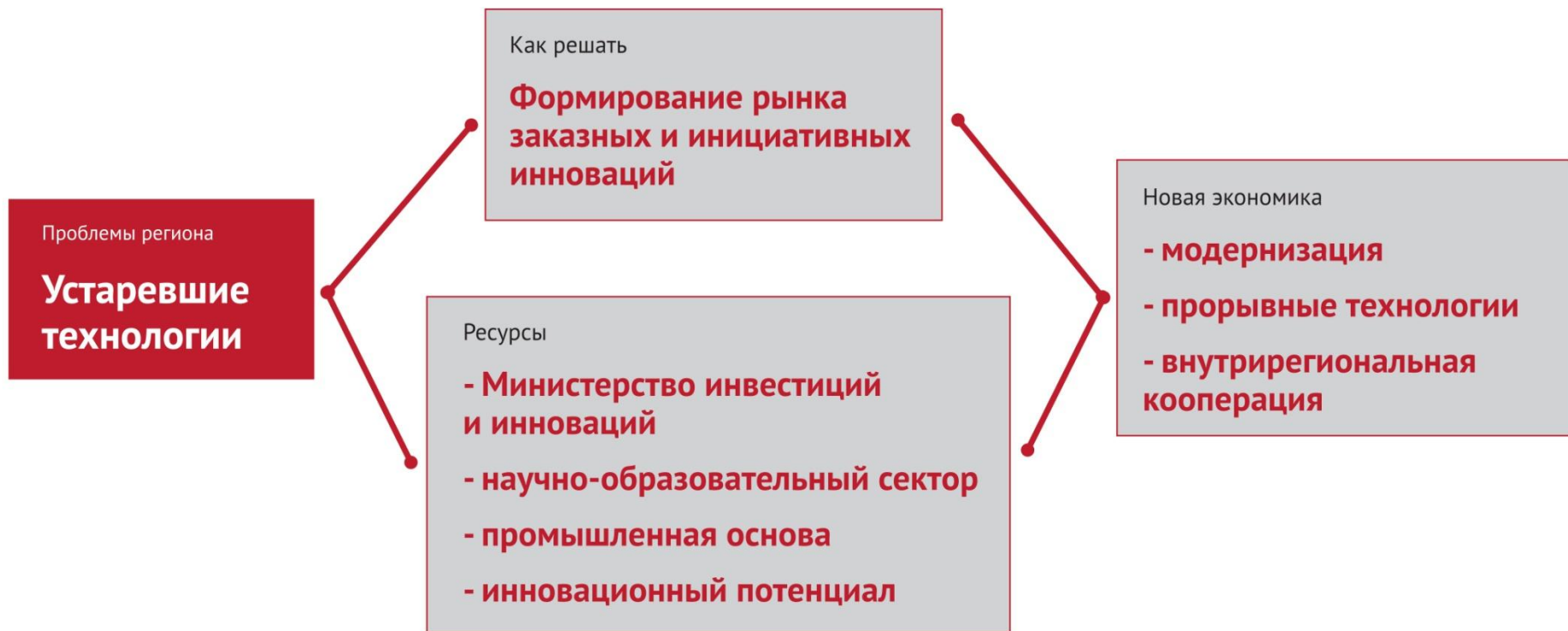
**Au** 20%  
золото

**Al<sup>1-й</sup>** 20%  
алюминий

# Проблемы и решения



В крае сформирована мощная основа для развития инноваций.



# Специализация Красноярского технопарка



Основные направления

Предприятия партнеры –  
заказчики на инновации

Научно-техническое сопровождение направлений

Радиоэлектроника и  
космические технологии

**ФГУП НПП «Радиосвязь»**  
**ОАО «ИСС»**  
**КБ ИСКРА**  
**ЦКБ ГЕОФИКА**

Институтом инженерной физики и радиоэлектроники ФГАОУВПО СФУ  
и Сибирский Государственный аэрокосмический университет

Рациональное  
природопользование  
(добыча полезных  
ископаемых)

**ОАО «Сибцветметниипроект»**  
**ОАО Горевский ГОК**  
**ООО «Соврудник»**  
**ОАО «СУЭК»**

Института горного дела, геологии и геотехнологий ФГАОУВПО СФУ,  
Сибирский Государственный технологический университет, ИХХТ СО РАН,  
СКТБ «Наука»

Металлургические  
технологии

**ОАО «Красцветмет»**  
**ОАО «РУСАЛ Красноярск»**  
**ОАО ГМК «Норильский никель»**

Институт металлургии и материаловедения ФГАОУВПО СФУ, ИХХТ СО РАН,  
СКТБ «Наука»

Машиностроение

**ОАО «Красмаш»**  
**ОАО «Красноярский завод  
комбайнов»**  
**ОАО «Краслесмаш»**

Политехнический институт ФГАОУВПО СФУ и Сибирский Государственный  
технологический университет

Информационно-телекомм  
уникационные системы

**ОАО «КБ «Искра»**  
**Группа компаний «СибитSystems»**  
**ООО Фирма «Синтез Н»**

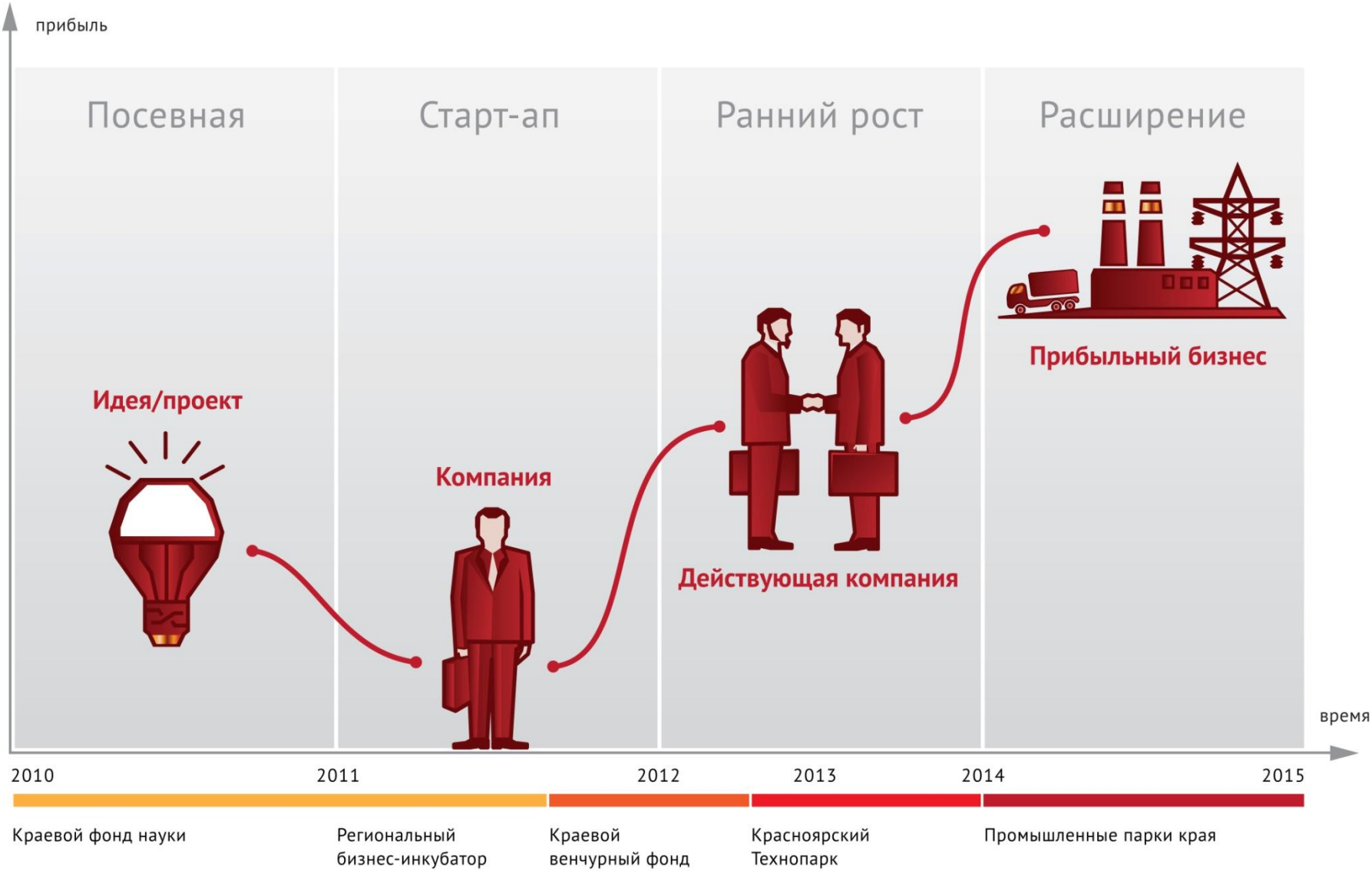
Института космических и информационных технологий ФГАОУВПО СФУ  
и Сибирский Государственный аэрокосмический университет

Энергоэффективность и  
энергосбережение

**ОАО «РусГидро»**  
**ООО «Краспан»**  
**ОАО «СУЭК»**

Политехнический институт ФГАОУВПО СФУ, СКТБ «Наука»  
и Саяно-Шушенский филиал ФГАОУВПО СФУ

# Жизненный цикл инновационного продукта



# Описание комплекса



## Деловой центр

общая площадь 15 966 кв. м  
рабочих мест 472 чел

## Офисно-лабораторный корпус

общая площадь 17 446 кв. м  
рабочих мест 575 чел

## Испытательный цех

общая площадь 995 кв. м  
рабочих мест 10 чел

## Экспериментально-лабораторное здание

общая площадь 2 788 кв. м  
рабочих мест 127 чел

## Инжиниринговый корпус

общая площадь 7 246 кв. м  
рабочих мест 417 чел

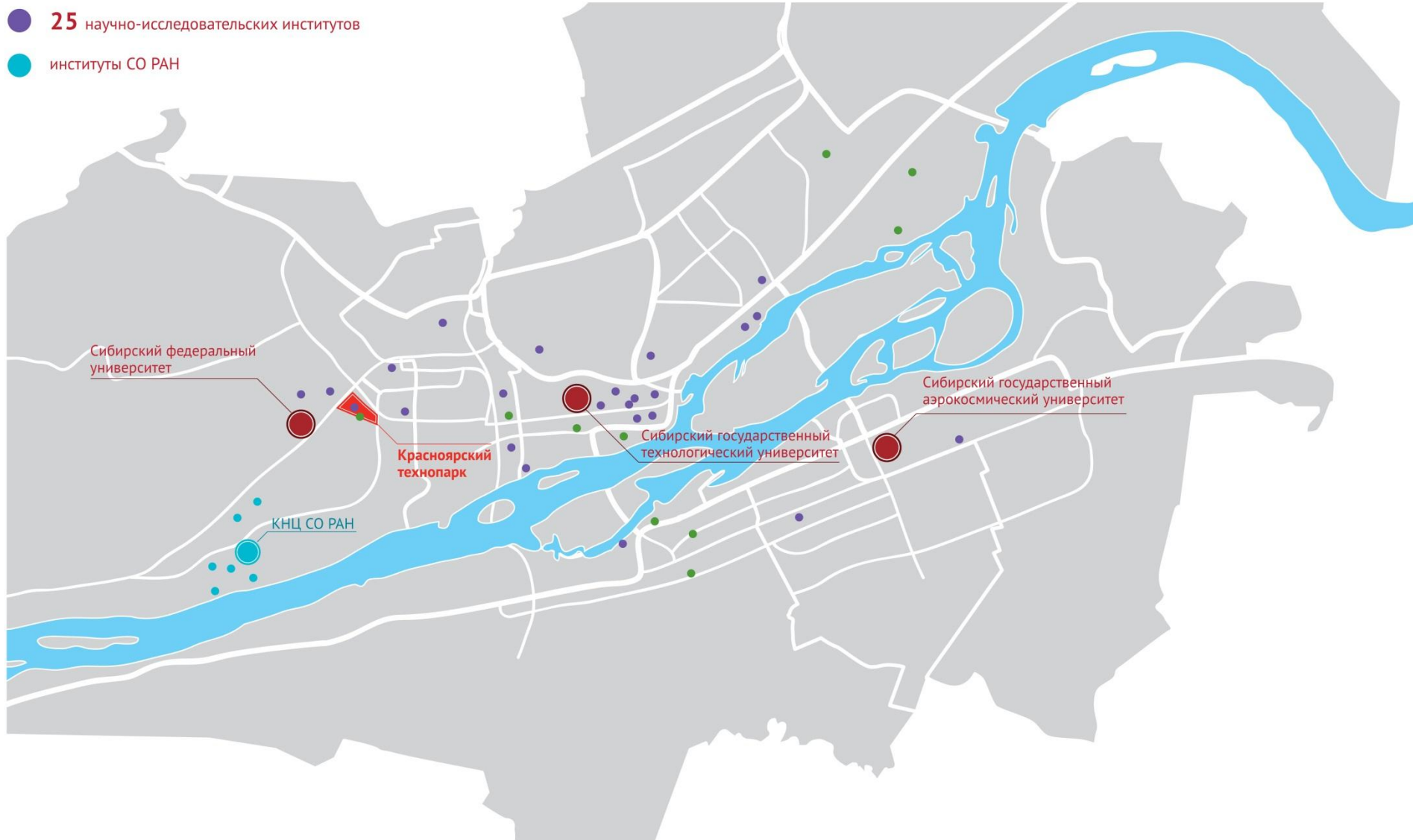
Зона перспективного развития

Подземная парковка на 170 автомобилей

# Научно-техническая схема Красноярска



- 10 конструкторских бюро
- 25 научно-исследовательских институтов
- институты СО РАН



## Количество поданных заявок от инноваторов КРИТБИ



**33** – резидентов

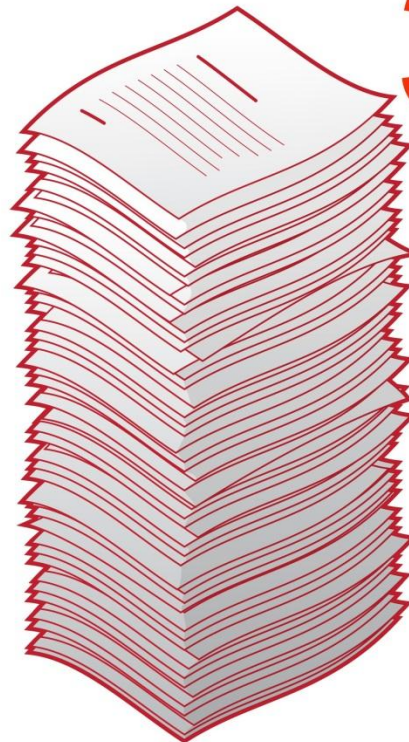
**30** – дистанционных резидентов

**28** – кандидатов в резиденты



**30**  
заявок

на май 2011



**380**  
заявок

на май 2012



# Первые истории успеха



## ООО «Центр «АВТ»

Энергоэффективность и энергосбережение

Комплексная автоматизация ЖКХ: ТСЖ и управление теплоснабжением многоквартирного дома

## ООО «НЦП Магнитной гидродинамики»

Энергоэффективность и энергосбережение

- разработка новых технологий изготовления и схем реализации энергоэффективных МГД-перемешивателей сплавов
- разработка сверхстойких радиационных электронагревателей для цветной металлургии
- алюминиевого прутка и проволоки с уникальными физико-механическими свойствами для энергетики и авиакосмической индустрии

## ООО «Новые технологии строительства»

Строительные материалы

Создание предприятия по производству строительных материалов нового поколения на основе инновационных технологий реакционно-порошковых бетонов

## ООО «СКБ Бурильные системы»

Энергоэффективность и энергосбережение

Разработка энергосберегающей технологии совмещения режимов верт. и горизонт. бурения на одной навеске к базовой машине и универсального вертикально-горизонтального бурового оборудования (НВГБО) полиотраслевого применения

## ООО «Техностандарт»

Энергоэффективность и энергосбережение

Производство поликристаллического кремния из моносилана

## ООО «СИБИНВЕНТ-КОСМОС»

Энергоэффективность и энергосбережение

Солнечные батареи «ВЕК»



Объем инвестиций



**469,3**  
млн руб.

Объем реализации продукции за 2015 г.



**535,4**  
млн руб.

Количество создаваемых рабочих мест



**414**  
человек

Объем налоговых платежей в консолидированный бюджет Красноярского края 2012–2015 г.



**120,2**  
млн руб.

## Основные показатели развития технопарка

Основные показатели проекта «Красноярский Технопарк» к 2016 году

№ п/п	Показатель	Ед. изм.	Значение
1	Количество рабочих мест	чел	2 002
2	Количество компаний резидентов	шт.	38
3	Выручка компаний-резидентов технопарка	млн. руб.	5 427
4	Количество проектов в технопарке (вкл. КРИТБИ)	шт.	235
5	Суммы частных инвестиций в проекты и объекты Технопарка	млн. руб.	1 000
6	Общая площадь объектов Технопарка	м.кв.	49 035

## Источники финансирования проекта

Год	Федеральный бюджет план (млн. руб.)	Региональный бюджет план (млн. руб.)	Внебюджетные инвестиции план (млн. руб.)
2012 г.	0,0	50,0	0,0
2013 г.	365,8	365,8	91,7
2014 г.	330,9	330,9	107,6
2015 г.	290,0	290,0	800,7
Итого	986,66	1 036,66	1 000,0
<b>Общая стоимость проекта</b>		<b>3 023</b>	

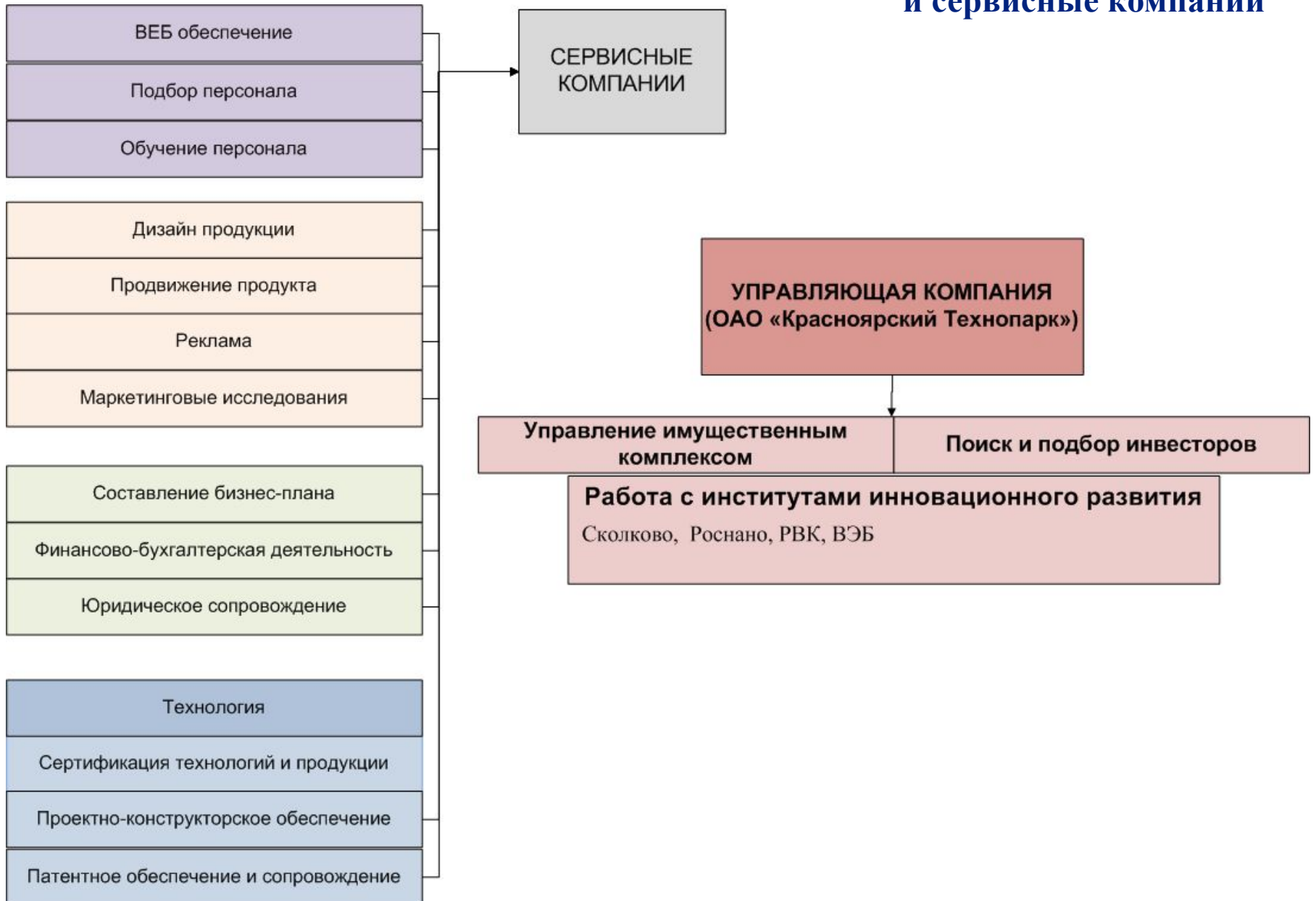
### Региональные программы:

Долгосрочная целевая программа «Развитие субъектов малого и среднего предпринимательства в Красноярском крае» на 2011 – 2013 годы.

### Компании инвесторы

№ п/п	Компания	Объём инвестиций (млн. руб.)	Гарантийное письмо
1	ОАО «Краевая инжиниринговая компания»	400	№29 от 24.01.2012 г.
2	ООО СК «Спартак»	300	№84 от 24.03.2012 г.
3	ООО Фирма «Синтез Н»	300	№570/12 от 15.12.2011 г.

# Деятельность управляющей компании и сервисные компании



### Соглашения с партнерами Красноярского технопарка и запланированное количество соглашений на период с 2013-2016 гг.:

2011-2012 гг.

2013-2016 гг.

- **Научно-исследовательские организации** – КНЦ СО РАН; СКТБ «Наука»; ФГУП «НПП «Радиосвязь»; ФГУП ЦКБ «Геофизика» и др.
- **Вузы** – ФГАОУ ВПО «Сибирский федеральный университет»; ФГБОУ ВПО «Сибирский государственный аэрокосмический университет им. Академика М.Ф. Решетнёва»; ФГБОУ ВПО «Сибирский государственный технологический университет» и др. ;
- **Компании готовы выступить в качестве резидентов и заказчиков на инновации** – ОАО «Красцветмет»; ОАО «ИСС»; ОАО «РусГидро», ОАО «МРСК Сибири» и др.
- **Инвесторы** – ОАО «Краевая инжиниринговая компания»; ООО СК «Спартак»; ООО Фирма «Синтез Н».
- **Проведенные мероприятия** – В рамках Международного инновационного форума в Сибири «Итерра 2011» был представлен проект Красноярского Технопарка, как элемента Красноярской инновационной системы; «Первый инновационный форум» в ЗАТО г. Железногорск (01.12.2011 г.), В рамках «IX Красноярский Экономический Форум» был представлен проект Красноярского Технопарка, как элемента региональной инновационной системы (16-18.02.2012 г.).
- **Заключение партнёрских соглашений с промышленными предприятиями Красноярского края по направлениям специализации технопарка.**
- **В настоящий момент при поддержке Министерства инвестиций и инноваций Красноярского края формируется перечень совместных проектов с ведущими производственными предприятиями Края.**

# СПАСИБО ЗА ВНИМАНИЕ!

18 апреля 2012 был заключен  
договор на оказание услуг по  
проведению государственной  
экспертизы проекта  
«Красноярский Технопарк»  
договор №150/150

