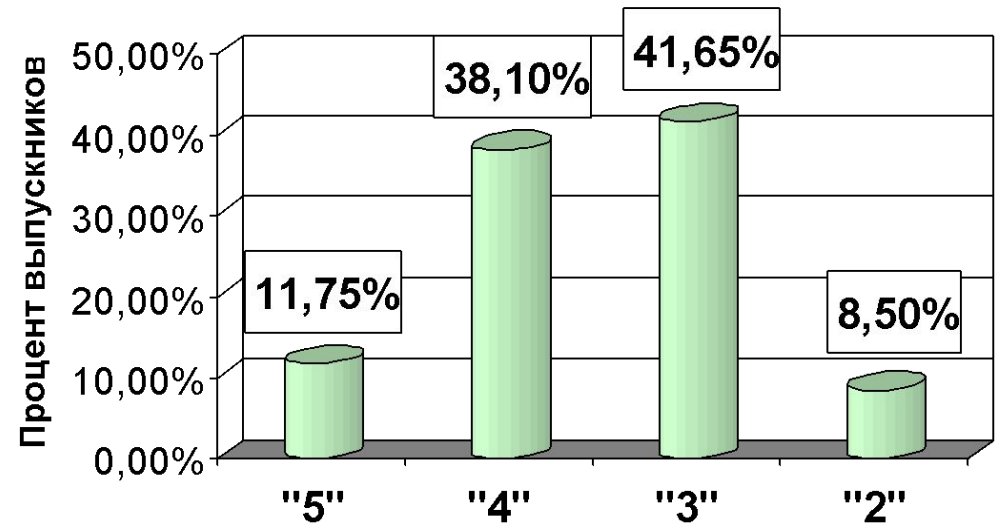
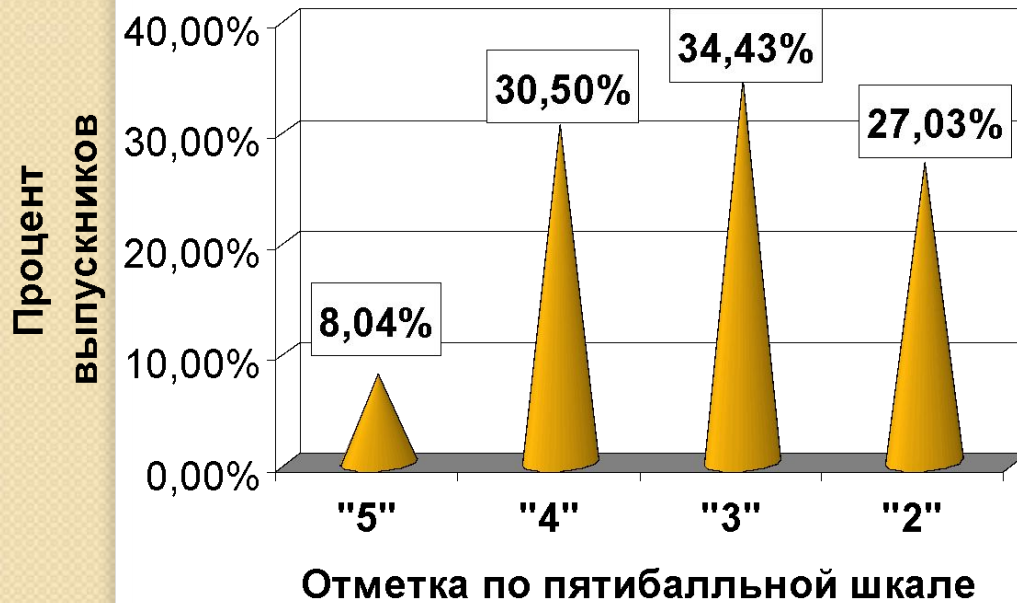


Результаты ЕГЭ -2007

Русский язык



Математика



Отметка по пятибалльной шкале

Практически каждый четвертый выпускник Калининградской области может быть не аттестован по математике

Рейтинг муниципальных образования (очная форма обучения)

Средний балл ЕГЭ по стобалльной и пятибалльной шкалам

Русский язык

Муниципальное образование	Средний балл ЕГЭ по русскому языку	
Гусевский г.о.	52,39	3,74
Светловский г.о.	51,47	3,69
Янтарный г.о.	51,39	3,76
Город Калининград	51,00	3,74
Советский г.о.	50,53	3,73
Пионерский г.о.	48,64	3,54
Балтийский г.о.	47,56	3,59
Краснознаменский г.о.	47,43	3,45
Славский г.о.	47,41	3,46
Черняховский г.о.	47,10	3,54
Гвардейский район	46,43	3,43
Зеленоградский р-н	45,93	3,39
Правдинский район	45,71	3,37
Полесский г.о.	45,55	3,34
Гурьевский г.о.	45,18	3,37
Неманский г.о.	44,2	3,33
Озерский г.о.	44,12	3,29
Мамоновский г.о.	41,9	3,57
Нестеровский г.о.	41,59	3,53
Багратионовский г.о.	41,28	3,24
Светлогорский г.о.	40,11	3,37
Ладушкинский г.о.	36,74	3,08

Средний балл по русскому языку 50,39 (область)

Средний балл по математике 48,33 (область)

Математика

Муниципальное образование	Средний балл ЕГЭ по математике	
Краснознаменский г.о.	52,25	3,48
Советский г.о.	51,74	3,55
Светловский г.о.	51,70	3,48
Гусевский г.о.	50,42	3,39
Балтийский г.о.	50,36	3,41
Город Калининград	50,28	3,42
Янтарный г.о.	49,09	3,33
Нестеровский г.о.	48,44	3,33
Славский г.о.	48,08	3,3
Черняховский г.о.	46,92	3,26
Мамоновский г.о.	46,37	3,17
Гвардейский район	44,86	3,13
Зеленоградский р-н	43,74	3,07
Озерский г.о.	43,61	3,02
Неманский г.о.	43,38	3,04
Светлогорский г.о.	43,36	3,05
Гурьевский г.о.	42,25	2,99
Правдинский район	42,08	3,01
Полесский г.о.	41,95	2,98
Пионерский г.о.	41,85	3,04
Багратионовский г.о.	39,52	2,88
Ладушкинский г.о.	31,65	2,52

ЕГЭ-2007 по русскому языку в образовательных учреждениях, показавших лучшие результаты

Название образовательного учреждения	Число выпускников	Средний балл по стобальной шкале
Гимназия №1 г. Калининграда	65	64,94
<i>Частное учреждение «Ганзейская ладья»</i>	13	62,92
Лицей №23 г. Калининграда	160	61,86
Гимназия №40 г. Калининграда	69	60,00
Лицей №18 г. Калининграда	101	59,41
Гимназия №2 г. Черняховска	60	58,93
Школа-интернат-лицей-интернат г. Калининграда	90	58,80
Лицей №49 г. Калининграда	244	58,35
Гимназия №32 г. Калининграда	77	57,95
Гимназия №7 г. Балтийска	77	57,70
Гимназия №6 г. Гусева	25	57,40
Гимназия №22 г. Калининграда	59	57,10
Лицей №17 г. Калининграда	139	56,77
Средняя школа №6 г. Калининграда	60	56,70
Средняя школа №44 г. Калининграда	73	
Средняя школа №33 г. Калининграда	112	

Как правило
высокие
результаты
показывают
школы с
большим
количеством
М
выпускников

Выпускники,
получившие
высший балл
(100) обучались в
школах , где на
старшей ступени
5 и более классов
(есть
возможность
реализовать
профильное
обучение).



- выпускники, получившие 100 баллов по русскому языку

ЕГЭ-2007 по русскому языку в образовательных учреждениях, показавших худшие результаты (очная форма обучения)

Название образовательного учреждения	Число выпускников	Средний балл по стобальной шкале	число «двоек»	число «пятерок» и «четверок»
средняя общеобразовательная школа пос. Талпаки Гвардейский ГО	12	31,00	5	0
Константиновская СОШ Гурьевский ГО	16	31,56	7	0
Высоковская СОШ Славский ГО	11	32,73	4	1
СОШ пос. Гаврилово Озерский ГО	8	33,63	4	0
СОШ пос. Мозырь Правдинский района	22	34,86	6	2
Сосновская СОШ Полесского ГО	12	35,17	2	0

ЕГЭ-2007 по математике в образовательных учреждениях, показавших лучшие результаты

Название образовательного учреждения	Число выпускников	Средний балл по стобальной шкале
Гимназия №1 г. Калининграда	65	67,35
<i>Частное учреждение «Ганзейская ладья»</i>	13	63,92
Лицей №18 г. Калининграда	101	62,84
Калининградский морской лицей	148	59,73
Гимназия №32 г. Калининграда	77	59,60
СОШ №4 пос. Добровольск Краснознаменского ГО	7	59,29
Гимназия №7 г. Балтийска	77	59,21
Лицей №23 г. Калининграда	160	58,78
Гимназия №2 г. Черняховска	60	58,50
Лицей №49 г. Калининграда	244	57,00
Лицей №5 г. Советска	41	56,98
Гимназия №6 г. Гусева	25	56,76
СОШ №25 г.с углубленным изучением отдельных предметов Калининграда	115	



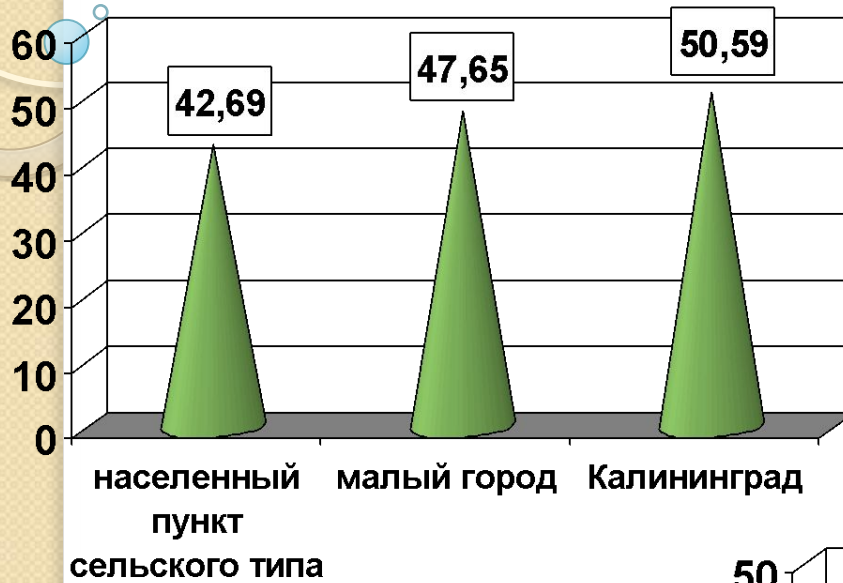
- выпускники, получившие высший в области результат по математике

ЕГЭ-2007 по математике в образовательных учреждениях, показавших худшие результаты (очная форма обучения)

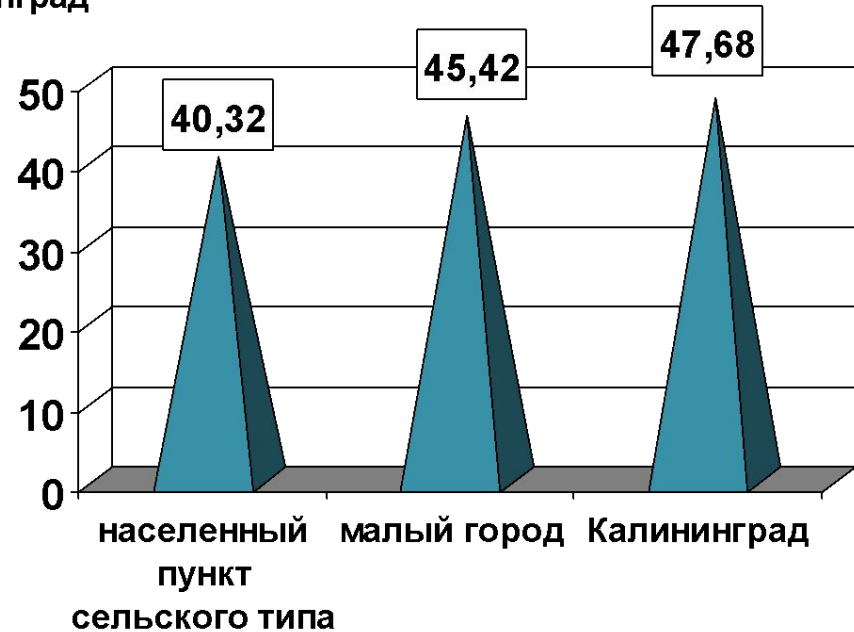
Название образовательного учреждения	Число выпускников	Средний балл	число «двоек»	число «пятерок» и «четверок»
Сосновская СОШ Полесского ГО	12	26,67	10	0
СОШ пос. Долгоруково Гвардейского ГО	18	28,50	13	1
СОШ №34 г. Калининграда	13	28,54	8	0
СОШ пос. Талпаки Гвардейский ГО	12	29,42	10	0
СОШ. Г. Ладушкин	23	31,65	14	3
Калужская СОШ Черняховского ГО	11	31,82	6	1

Сравнительные результаты ЕГЭ по типам населенных пунктов (результаты по стобалльной шкале)

Русский язык

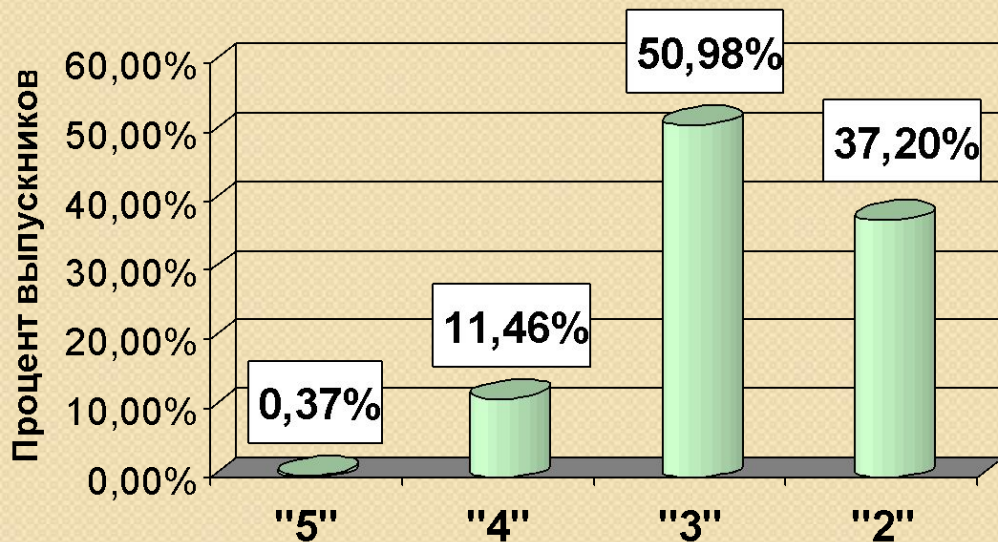


Математика



Особая проблема - вечерние школы

Русский язык

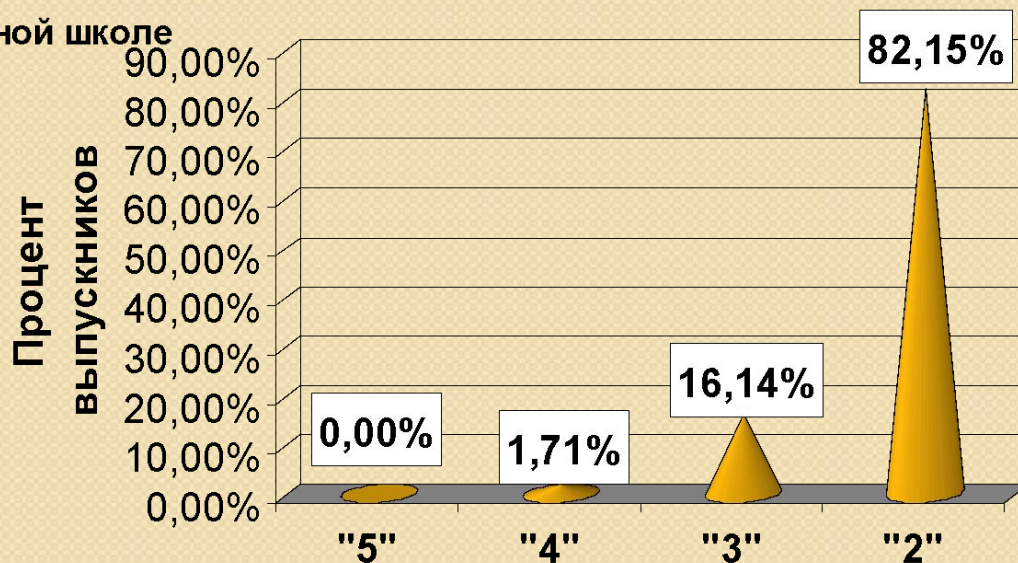


Каждый третий выпускник вечерней школы не знает родного языка

Лишь один из пяти выпускников вечерней школы аттестованы по математике

Математика

Отметка по пятибалльной школе



Отметка по пятибалльной школе