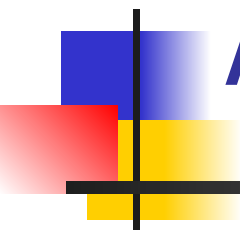


Природные комплексы Азовского и Белого морей



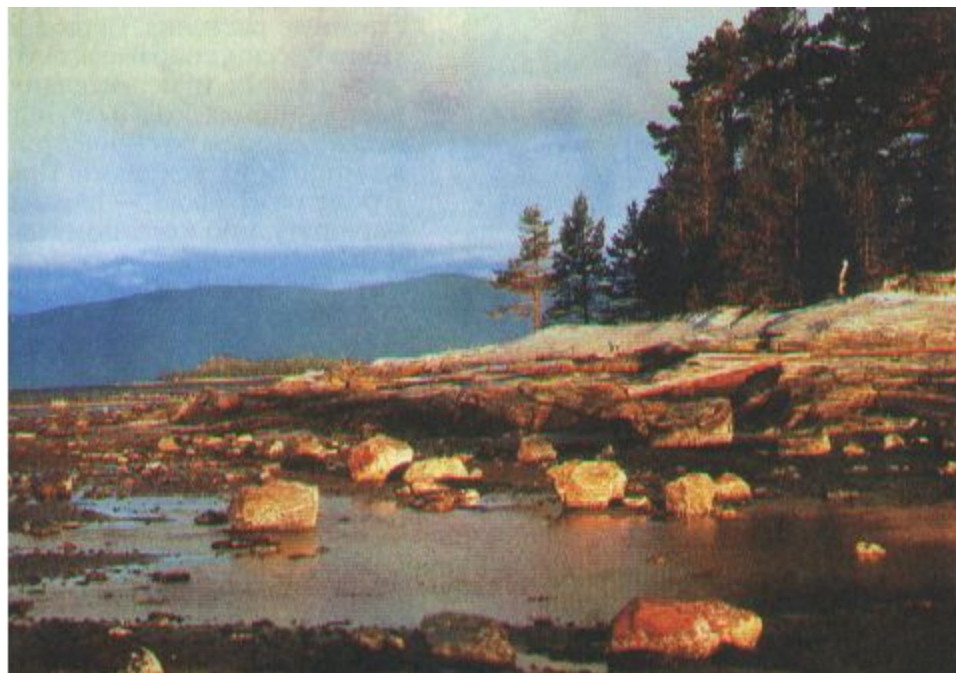
Белое море



- Находится «на пороге» Арктики, имеет весьма холодный климат. Лето короткое, прохладное. У южных берегов вода прогревается до $+17^{\circ}\text{C}$. Зима долгая, с ноября по май море покрыто льдами. Осадков много, до 500 мм в год. Белое море небольшое по площади. Рельеф дна неровный. Море неглубокое. Т.к. находится на шельфе материка. Средняя глубина - 60 м. Солёность - 20-26‰ на юге, 30 ‰ - на севере. Соединяется проливом Горло Белого моря с Беринговым

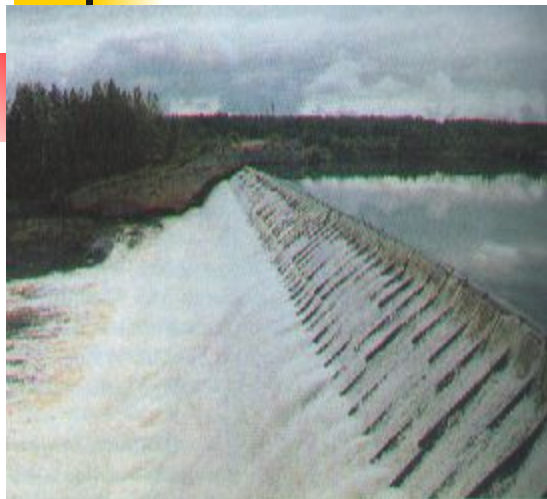


Белое море



- Низменные, но сильно изрезанные берега.
- Приливы от 1м до 3,5м. Мезенская губа - до 10м.
- Биологические ресурсы бедны.
- Рыба: треска, Навага, сельдь, сёмга.
- Животные: гренландский тюлень, нерпа, белуха.
- Кандалакшский заповедник. Охраняются гнездовья **гаги**

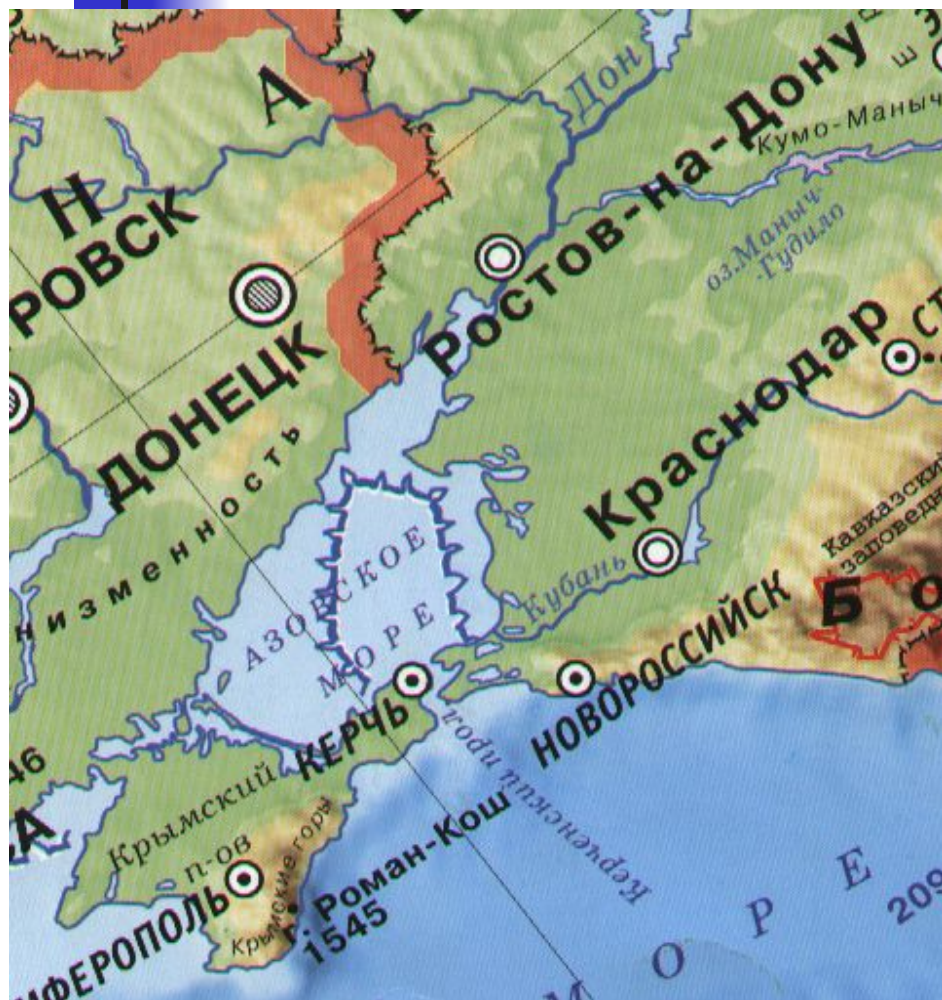
Белое море



- Здесь живут отважные люди - поморы.
- Имеется крупный порт Кандалакша.
- У г. Беломорск прорыт искусственный Беломорский канал (строился с 1933 до 1933 гг. заключёнными). Он соединяет море с Балтикой. Длина - 227 км.
- У входа в Онежскую бухту на Соловецком острове в начале XV века основан Спасо-Преображенский Соловецкий монастырь.



Азовское море



- Удивительное по своей мелководности, в среднем его глубина составляет 7м, а максимальная -15м.
- Климат тёплый, сухой, но море не высыхает и не накапливает солей (Почему?).
- Море опреснено до 11-13‰. Сиваш - 60 ‰. Устье Дона и Таганрогский залив почти полностью пресные.
- Это рай для осётра и севрюги.

Азовское море



В декабре море покрывается льдом и освобождается в конце марта. Бувают сильные бури, особенно осенью. В июне t воды поднимается до $+23-25^{\circ}\text{C}$, июль-август $+29^{\circ}\text{C}$, в лиманах до $+35^{\circ}\text{C}$.

Проблема: удобрения с водой попадают в море, отсюда цветение, водоросли. Живые организмы погибают, выделяется сероводород. В Азов поступают более солёные воды Чёрного моря. Нарушение соляного баланса приводит к снижению рыбных ресурсов.