

**Доклад на тему:**

**«Основные инструменты и  
возможности интерактивной  
доски»**

**Алексеева Н.Н.**

Санкт-Петербург, 24.01.2011



# Работа в режиме экрана ПК



В режиме «Экран ПК» маркер интерактивной доски работает аналогично компьютерной мыши и позволяет:

- ✓ Управлять программами и презентациями;
- ✓ Использовать для работы в Интернете.



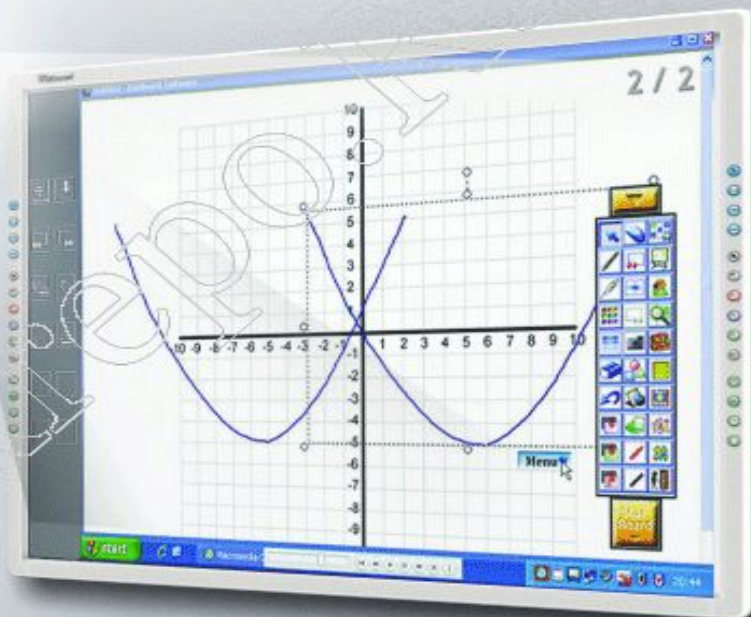
# Работа в режиме создания заметки



В режиме создания заметки (пиктограмма Новая страница) пользователь работает с инструментами доски и экран представляет собой бесконечно большое пространство для создания записей.



# Инструменты интерактивной ДОСКИ

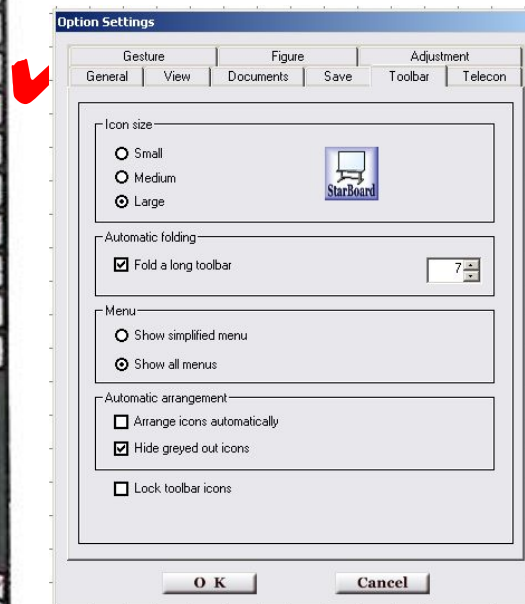


# Стандартная панель инструментов:

<b>PC</b>	<b>Select</b>
<b>Pen</b>	<b>New page</b>
	<b>Document</b>
	<b>Capture</b>
	<b>Previous</b>
	<b>List</b>
	<b>Next</b>
	<b>Clear</b>
<b>Palette</b>	<b>Exit</b>
<b>Width</b>	
<b>Eraser</b>	<b>Intelli-pen</b>

# Настройка панели инструментов

- ✓ Удаление инструмента;
  - ✓ Добавление инструмента:
- SV – Инструменты – Умное перо



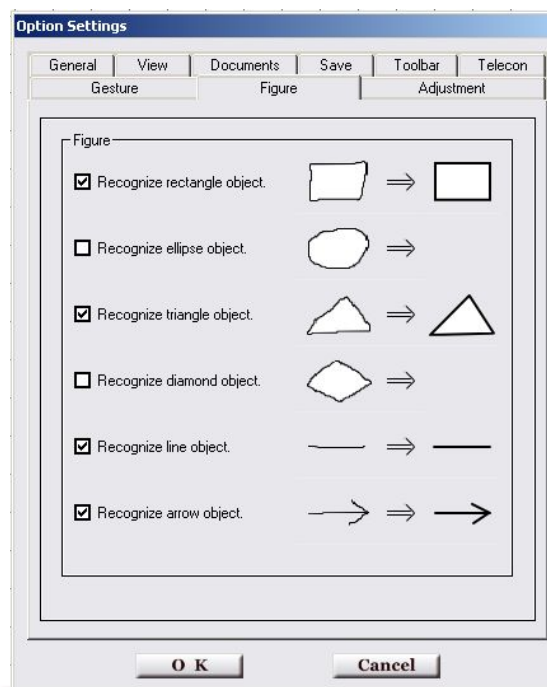
Изменение длины панели:  
Настройка – Настройки.





# Инструмент Умное перо

- Настройка инструмента :  
SB – Настройки (Settings)– Настройки  
(Option Settings) – Фигуры (Figure).



# Экранная клавиатура

- Настройка инструмента :  
SB – Режим (Mode)– Дополнительные функции (Accessoires) – Экранная клавиатура (On-Screen Keyboard).



# Картинки

- Настройка инструмента :  
SB – Инструменты (Tools)– Картинки  
(ClipArt) – Редактировать (Edit).



# Инструмент Лупа ChottoSpot

- Настройка инструмента :  
SV – Режим – Дополнительные  
функции – Лупа.



# Инструмент Шторка

- Настройка инструмента  
Непрозрачный экран (Шторка) :  
SB – Режим (Mode) – Дополнительные  
функции (Accessoires) – Непрозрачный  
экран (ScreenBlock).

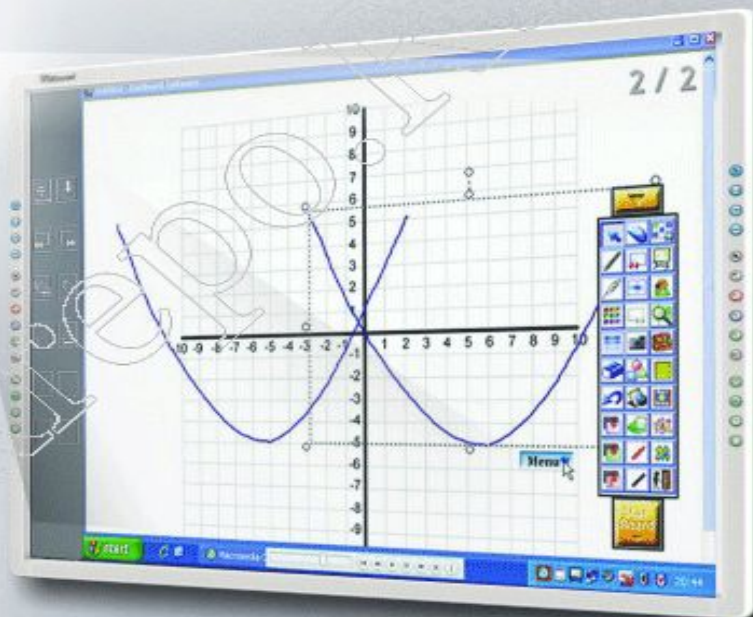


# Инструмент Фото (Видеозапись)

- Настройка инструмента Фото (Видеозапись) :  
SV – Режим – Дополнительные функции – Видеозапись экрана – Запись.



# Внешний вид страницы



✓ **Фон страницы:**

SB – Настройки – Настройки – Просмотр – Фон;

✓ **Сетка:**

SB – Настройки (Settings)– Настройки (Option Settings) – Корректировка (Adjustment) – Сетка (Grid);





# Создание шаблона

✓ **Стандартный шаблон страницы:**

SB – Документ – Шаблон.

✓ **Собственный шаблон страницы:**

Создать страницу – SB – Вид – Список страниц – Копирование иллюстрации в шаблон.

