



**Диагностика ГОТОВНОСТИ
первоклассников к
обучению в школе
1-й этап
(2010-2011 уч.г.)**





- **Участвовало**
342 школы
872 класса,
22765 учащихся

• **Подход** - комплексный адаптационный
с конечной целью на
основе исследований
и данных для педагогов и
родительской поддержки
на основе проведенных
исследований **разработку**
рекомендаций для
педагогов и родителей
по оптимальной
поддержке детей в
начале обучения в школе



Все рассматриваемые в работе показатели были разделены на два блока:



- показатели готовности первоклассников к обучению в школе;
- контекстные показатели, связанные с учащимися, учебным процессом, семьями учащихся.



Показатели готовности первоклассников к обучению в школе:

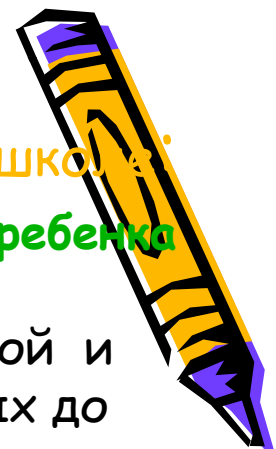
Первая группа показателей - **рассмотрение общего развития ребенка**

(определение психофизиологической и интеллектуальной зрелости, сформированности предпосылок овладения грамотой и математикой, наличие у ребенка учебных навыков, полученных до школы)

Вторая группа показателей - **внутриличностные особенности ребенка** (позволяет выделить базовые отношения ребенка к самому себе, ситуации школьного общения, взаимодействию со сверстниками и взрослыми)

Дополнительно использовались **показатели**, характеризующие **адаптационные ресурсы ребенка**:

- **здоровье** первоклассника,
- **семья** как ресурс школьной успешности ребенка,
- **цена адаптации**.



Получаемые профили



- Профиль готовности первоклассника к обучению в школе (родители, учителя, психологи)
- Профиль готовности класса (учителя, психологи, администрация)



Профиль учащегося

Результаты обследования учащегося 1-го класса (2010)

РЕГИОН: г. Москва

Код ОУ: ****

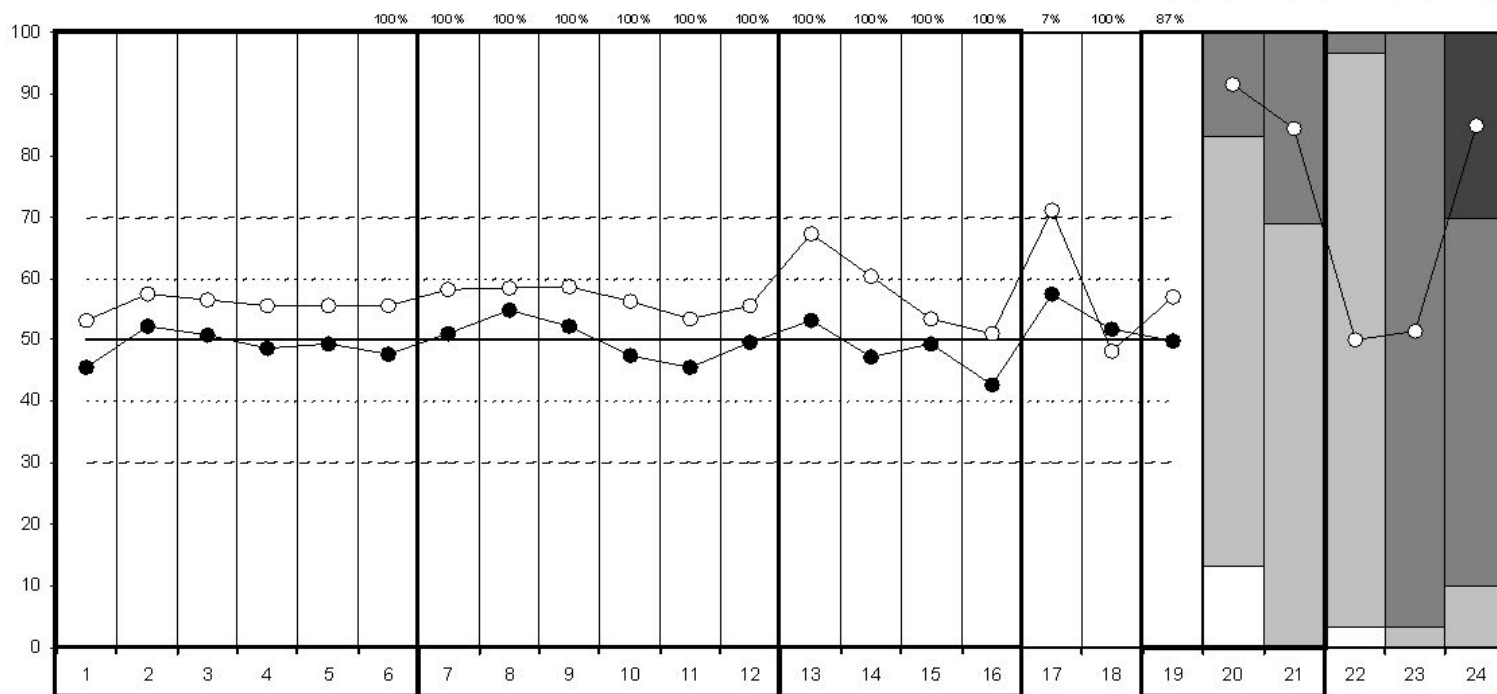
Код класса: ****

Название или номер ОУ: *****

Учащийся: **_**_**_**_**_**

○ — Учащийся
● — Класс

20-21:	□ Низкий	□ Средний	□ Высокий	
22:	□ Ниже нормы	□ Норма	□ Выше нормы	
23:	□ Освобожден	□ Великолепная	□ Основная	
24:	□ Гр. Здоровья 4	□ Гр. Здоровья 3	□ Гр. Здоровья 2	□ Гр. Здоровья 1



Познавательная сфера

1. Тест Рисунок человека
2. Тест Графический диктант
3. Тест Образец и правило
4. Тест Первая буква
5. Общая успешность в 4-х тестах
6. Навыки чтения, письма, счета

Индивидуально-личностные особенности ребенка

7. Мотивация
8. Усвоение норм поведения в школе
9. Успешность функционирования в роли ученика
10. Взаимодействие со сверстниками
11. Эмоциональная стабильность (нетревожность)
12. Эмоциональное благополучие

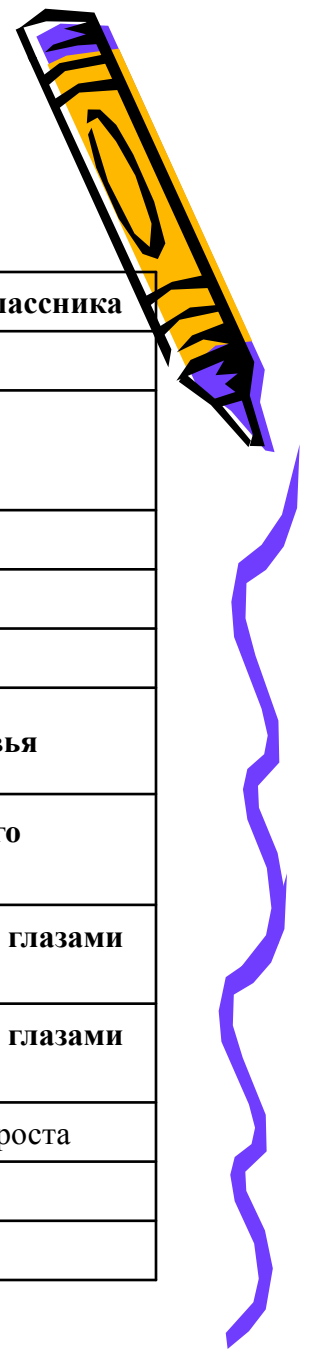
Семья как ресурс адаптации

13. Подготовка к школе в семье
14. Установки родителей по отношению к школьному обучению
15. Условия ребенка в семье для обучения
16. Помощь ребенку в обучении

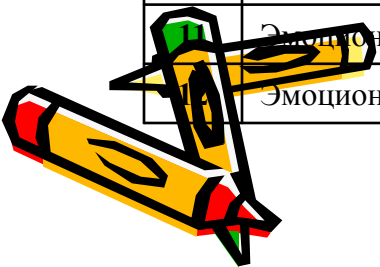
17. Цена адаптации ребенка к школе

18. Индивидуальные особенности здоровья
19. Интегральная оценка адаптации по потенциалу ребенка
20. Уровень готовности ребенка к школе глазами учителя
21. Уровень готовности ребенка к школе глазами родителя
22. Возрастные соответствия массы тела и роста
23. Физкультурная группа
24. Группа здоровья

Профиль готовности первоклассника



	Познавательная сфера		Семья как ресурс адаптации первоклассника
1	Тест Рисунок человека	13	Подготовка к школе в семье
2	Тест Графический диктант	14	Установки родителей по отношению к школьному обучению
3	Тест Образец и правило		
4	Тест Первая буква	15	Условия ребенка для обучения
5	Общая успешность в 4-х тестах	16	Помощь ребенку в обучении
6	Навыки чтения, письма, счета	17	Цена адаптации ребенка к школе
	Индивидуально-личностные особенности ребенка	18	Индивидуальные особенности здоровья
7	Мотивация	19	Интегральная оценка адаптационного потенциала ребенка
8	Усвоение норм поведения в школе	20	Уровень готовности ребенка к школе глазами учителя
9	Успешность функционирования в роли ученика	21	Уровень готовности ребенка к школе глазами родителя
10	Взаимодействие со сверстниками	22	Возрастное соответствие массы тела и роста
	Эмоциональная стабильность (нетревожность)	23	Физкультурная группа
	Эмоциональное благополучие	24	Группа здоровья



Измерение показателей



- Показатели с 1 по 19 измерены в Т-баллах
- Показатели с 20 по 24 в номинальных и порядковых шкалах (экспертная оценка уровня готовности ребенка к школе, возрастное соответствие массы тела и роста, физкультурная группа и группа здоровья)



Обозначения показателей



- Все показатели нанесены на один график.
- На графике для показателей, измеренных в Т-баллах, дополнительно к результатам ученика приведены аналогичные данные, соответствующие средним значениям этих показателей по классу.
- Точки средних значений показателей по классу черного цвета, а точки средних значений показателей по ученику - белого.



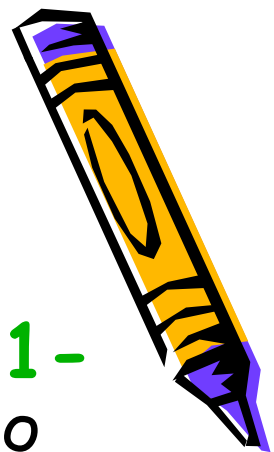
Обозначение стандартных отклонений



- На графике использована 100-балльная шкала со средним значением **50** - выделено жирной линией
- **одно стандартное отклонение - 10** (мелкий пунктир напротив значений 40 и 60),
- **два стандартных отклонения - 20** (мелкий пунктир напротив значений 30 и 70).



«Статистическая норма»



- Если значение показателя находится в пределах **основной зоны (в пределах 1-го стандартного отклонения)**, то можно сказать, что значение показателя находится в пределах средних значений для большинства учащихся класса (68%) и условно может считаться **«статистической нормой»**
- Если значение показателя находится **во 2-й зоне** - это означает, что наблюдаются **некоторые отклонения от среднего значения по классу**, а, значит, данный ребенок по этому показателю отличается от большинства своих одноклассников. Это отличие может быть как в сторону превышения уровня среднего, так и в сторону снижения.



Обозначение показателей с 20 по 24



Оставшиеся показатели представляются (слева - направо) каждый в своей шкале:

3-х балльной

- уровень готовности к школе (низкий, средний, высокий);
 - возрастное соответствие массы тела и роста (ниже нормы, норма, выше нормы);
- физкультурная группа - освобожден, вспомогательная, основная;

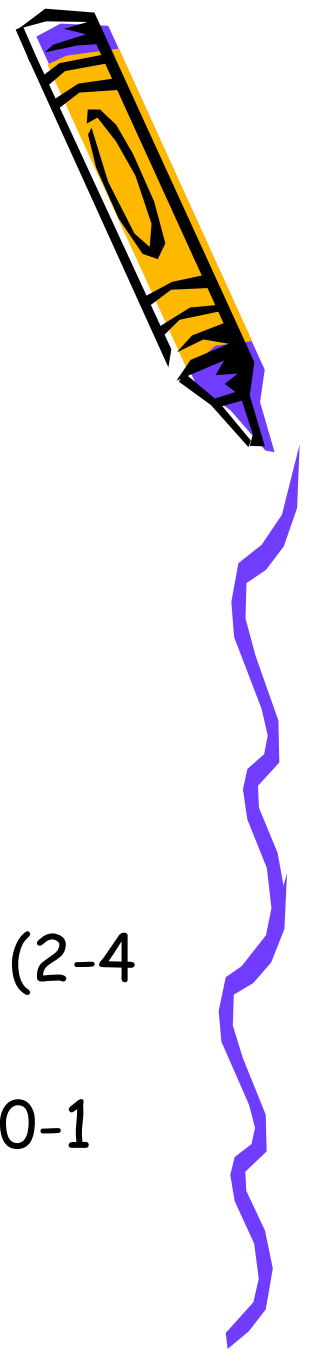
4-х балльной

- группа здоровья (группа здоровья 1, группа здоровья 2, группа здоровья 3, группа здоровья 4).

Далее на графике результаты по этим показателям представляются в виде одного столбика, разделенного на 3 или 4 части в соответствии с полученными процентами выраженности градаций признака в классе.



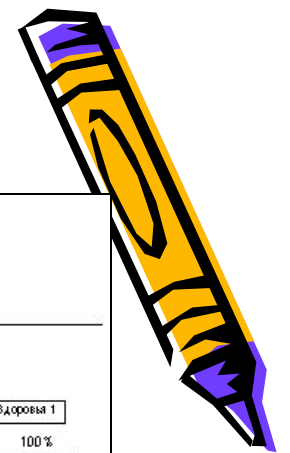
«Цена адаптации» - интегрированный показатель, показывающий степень затратности для ребенка процесса вхождения в школу, фиксирующий особенности поведения, которых не было до поступления в школу и позволяющий предупредить перенапряжения и ухудшение здоровья ребенка



- **Цена адаптации:**
- **Высокий уровень** (5-14 баллов)
- **Средний уровень** (2-4 балла)
- **Низкий уровень** (0-1 баллов)



Профиль класса



Результаты обследования учащихся 1-го класса (2010)

РЕГИОН: г. Москва

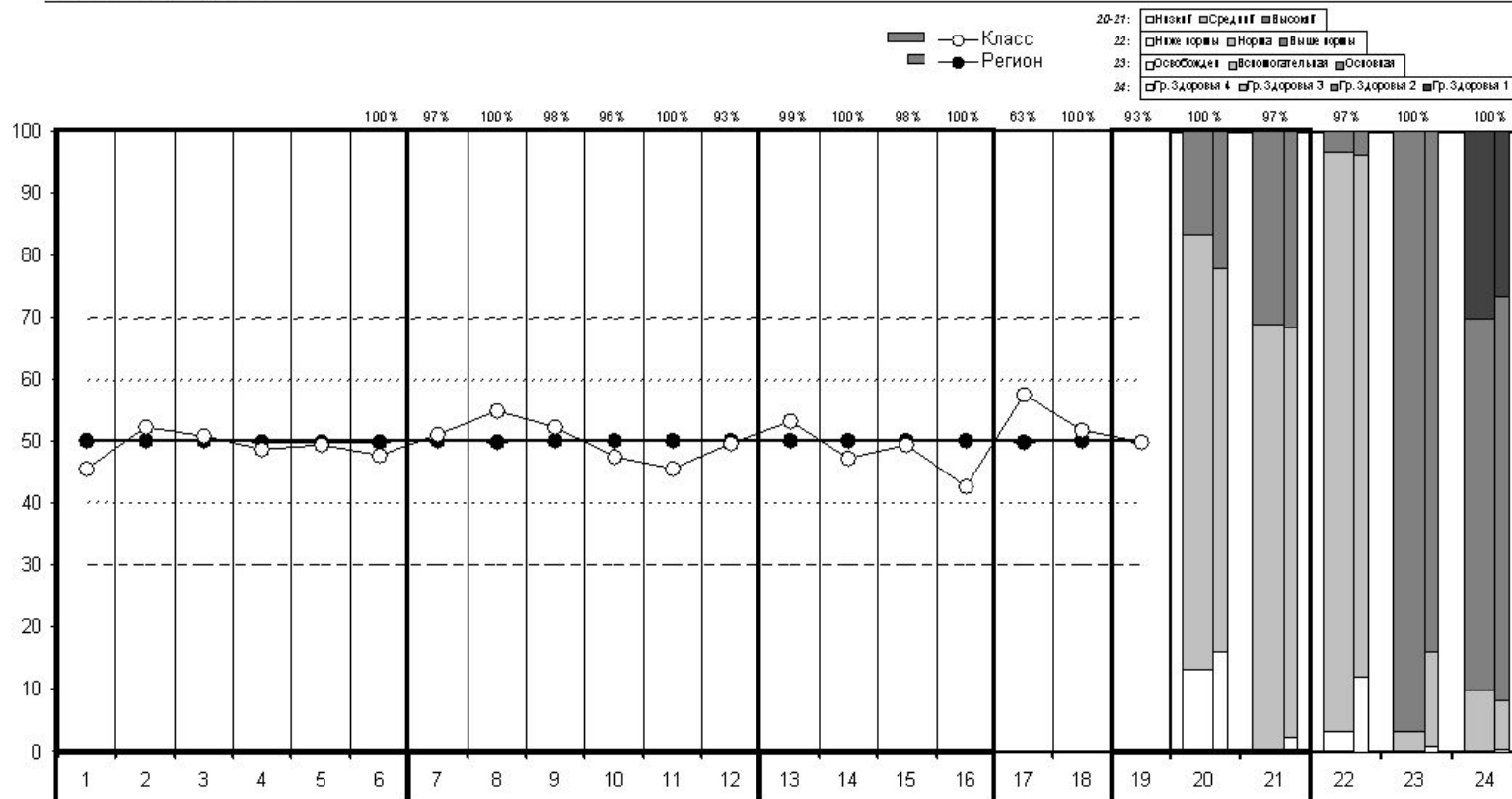
Код ОУ: ****

Название или номер ОУ: *****

Всего классов: ****

Всего учащихся: *****

Код класса: *****



Показательная сфера

1. Тест Рисунок человека
2. Тест Графический диктант
3. Тест Образец и правдо
4. Тест Первая буква
5. Общая успешность в 4-х тестах
6. Навыки чтения, письма, счета

Индивидуально-личностные особенности ребенка

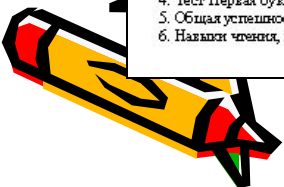
7. Мотивация
8. Условие нуртирования в школе
9. Успешность функционирования в роли ученика
10. Взаимодействие со сверстниками
11. Эмоциональная стабильность (непроявляемость)
12. Эмоциональное благополучие

Семья как ресурс адаптации первоклассника

13. Подготовка к школе в семье
14. Установки родителей по отношению к школьному обучению
15. Условия ребенка в семье для обучения
16. Помощь ребенку в обучении

17. Цена адаптации ребенка к школе

18. Индивидуальные особенности здоровья
19. Интегральная оценка адаптационного потенциала ребенка
20. Уровень готовности ребенка к школе глазами учителя
21. Уровень готовности ребенка к школе глазами родителей
22. Возрастное соответствие массы тела и роста
23. Физкультурная группа
24. Группа здоровья



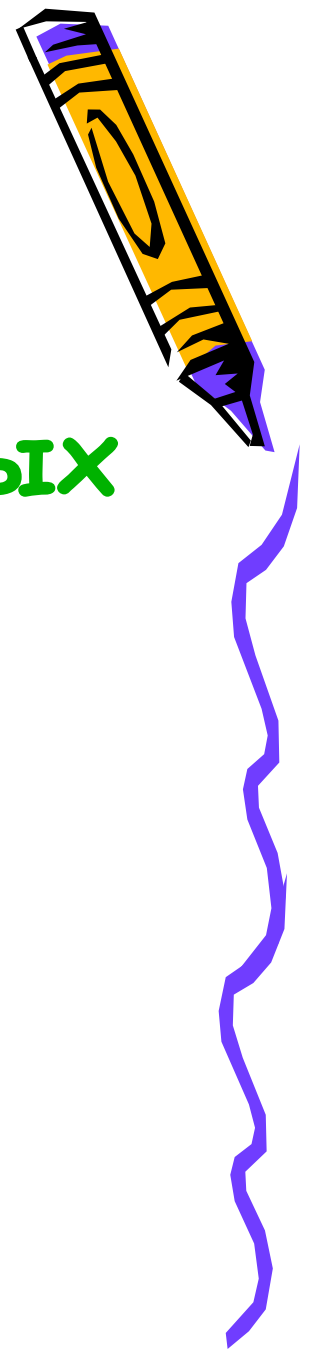
Результаты, полученные в ходе эксперимента, могут быть использованы

- **учителями** для определения общего уровня развития учащихся; для построения взаимодействия с каждым ребенком, минимизирующем имеющиеся риски и усиливающим индивидуальные ресурсы первоклассников;
- **родителями** для оказания поддержки своим детям в обучении в школе;
- **психологами** для проведения при необходимости детальных индивидуальных обследований ребенка и определения рекомендаций учителю или разработки программы коррекционной работы с учеником;
- **администрацией школы,**
- **представителями органов управления образованием** разного уровня, специалистов, занимающихся проблемами оценки качества образования.

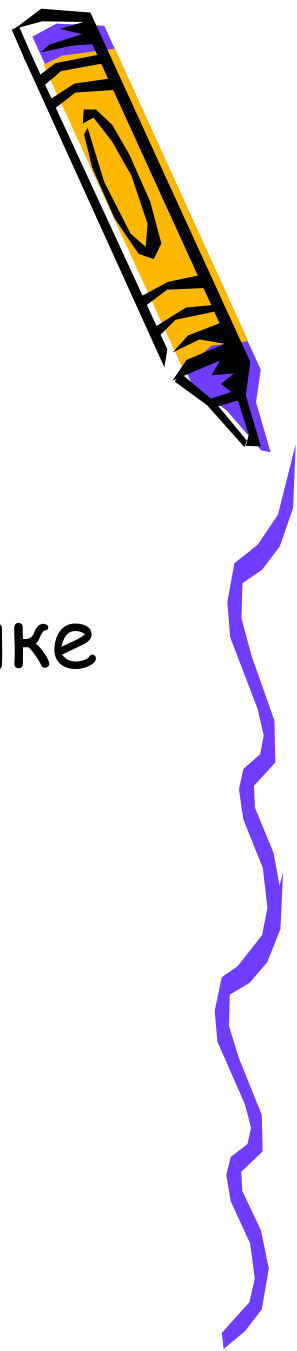


Второй этап исследования

**Мониторинг образовательных
достижений
первоклассников
(в конце учебного года)**



Мониторинг образовательных достижений первоклассников (в конце учебного года)



- Проверочная работа по русскому языку
- Проверочная работа по математике
- Проверочная работа по чтению
- Анкета для учителя
- Анкета для родителей
- Карта первоклассника





Апрель-май 2011 г.

