

## ***Лабораторная работа №4.***

***Тема. Строение зрительного анализатора.***

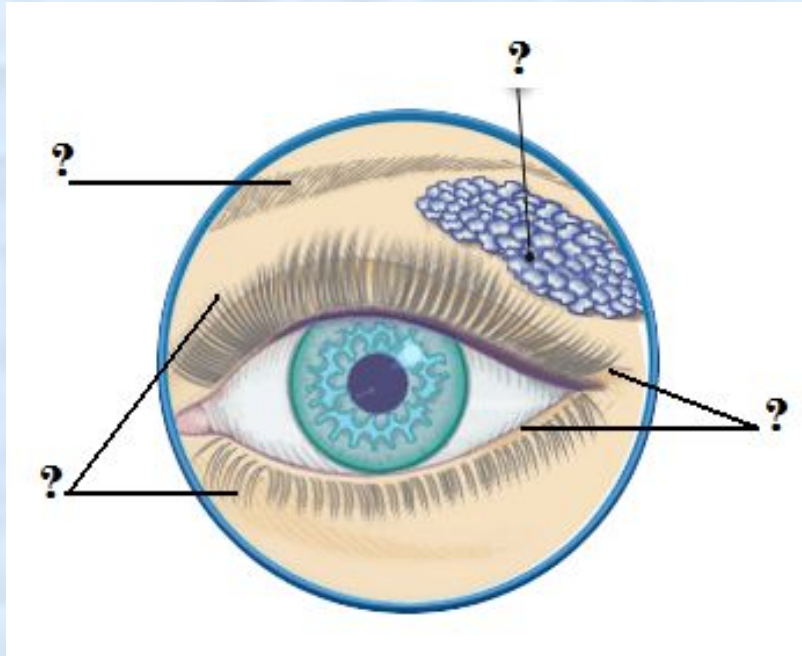
***Цель: изучить строение органа зрения.***

***Оборудование: ПК, презентация «Зрительный анализатор».***

**Ход работы.**

**Модуль 1. «Защитные органы глаза»**

**Цель: выяснить, какие вспомогательные органы есть у глаза и каково их значение.**



Прочитай текст § 49 (с.244).

Ответь на вопрос.

В чем заключается роль защитных органов глаза?

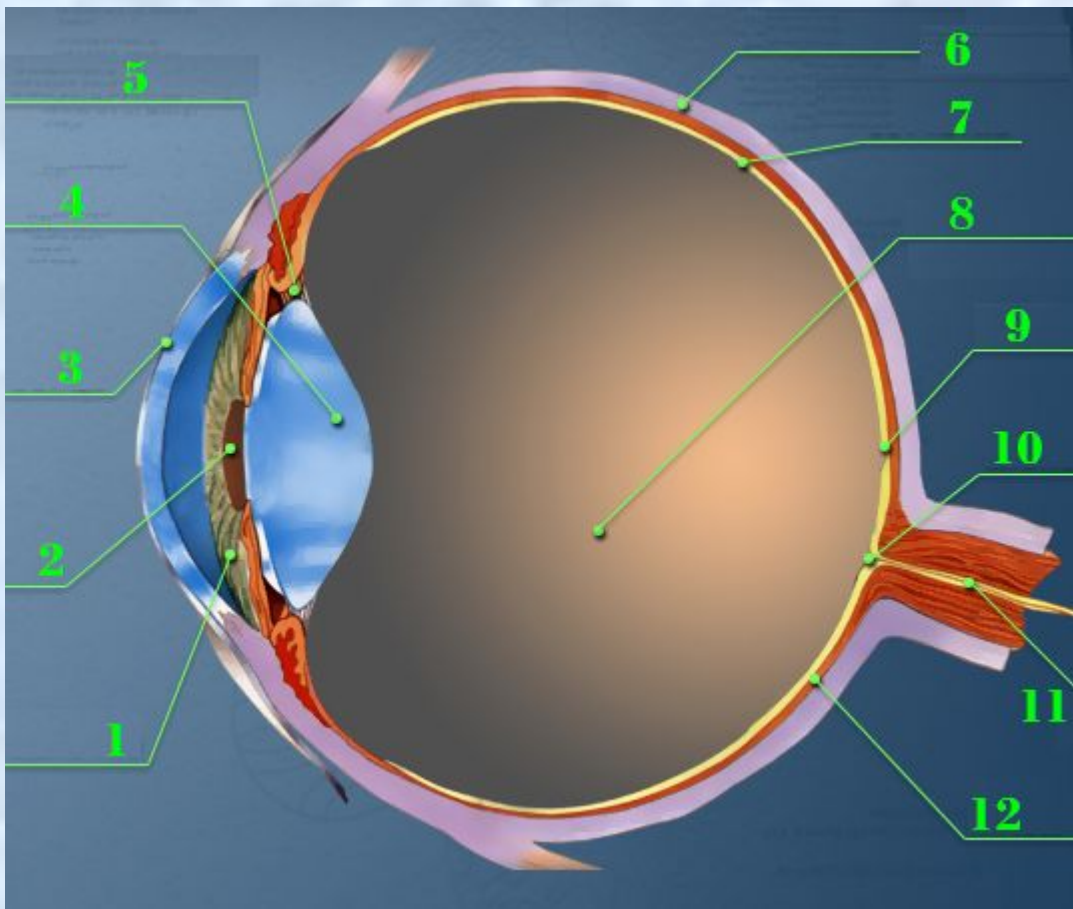
**Задание.**

Запиши в тетради названия защитных органов глаза.

**Защитные органы глаза:.....**

## Модуль 2. «Оболочки глаза»

Цель: изучить оболочки глаза, их строение и функции.



С помощью текста

§ 49 (с.245) и рисунка 102.

Ответь на вопрос:

1.Какие оболочки глаза обозначены цифрами: 1, 3, 6, 7, 12?

2.Какие функции выполняют оболочки глаза?

Ответы на вопросы обсуди со своим напарником.

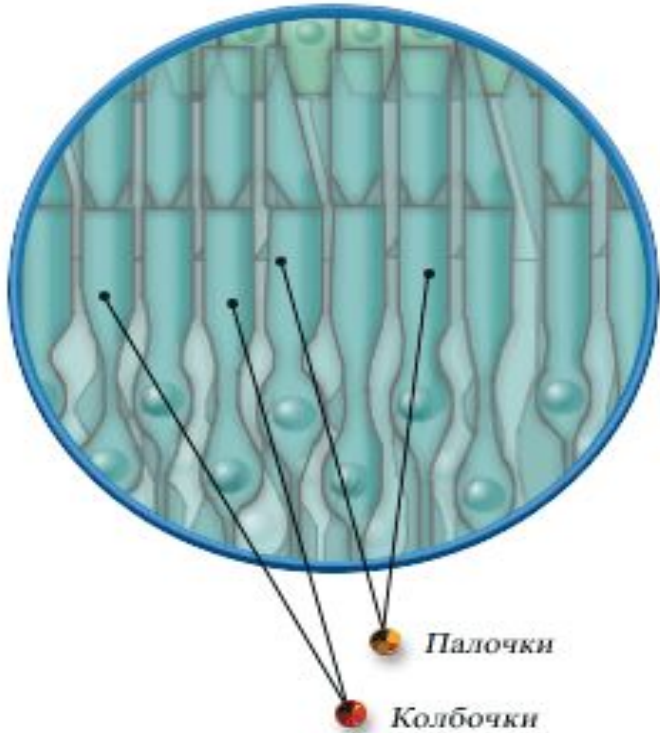
Задание: выпиши в тетрадь названия оболочек глаза.

Оболочки глаза: .....

## Модуль 3. «Строение сетчатки»

Цель: изучить строение сетчатки и функции ее рецепторов.

### Фоторецепторы сетчатки



### Задание:

1. Прочитай текст параграфа § 49 (с. 247) и рассмотри рисунок 102. В тетрадь на с. 246 запиши в тетрадь полную характеристику фоторецепторов сетчатки (вставь опущенные слова).

- Колбочки обладают .....  
Ответ на вопросы:
1. Палочки передают только .....  
Какие рецепторы входят в состав сетчатки?  
Изображение, но обладают .....  
чувствительностью и действуют даже при .....  
рецепторы?
  2. Какие функции выполняют рецепторы?
  3. Какие участки сетчатки называют «слепое» и «желтое пятно» и «желтое пятно»? Запиши определения в тетрадь.

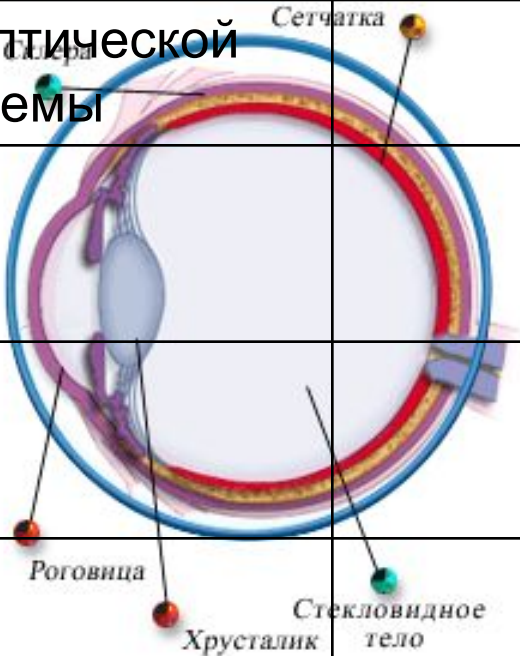
## Модуль 4. «Оптическая система глаза»

**Цель:** изучить состав оптической системы глаза и функции ее органов.

**Задание:** по результатам изученного материала заполни таблицу. **Рассмотри рисунок.**

Оптическая система глаза. Изображение внешнего мира на сетчатке (роговица, передняя камера с водянистой влагой, хрусталик и стекловидное тело).

Органы оптической системы	Функции
1. Роговица	Прочитай раздел параграфа на с.245-246, ответь на вопросы.
2. Зрачок	1. Какую часть глаза называют самой сильной «линзой»?
3. Хрусталик	2. Какие функции выполняют зрачок, хрусталик и стекловидное тело?
4. Стекловидное тело	



**Сделай общий вывод о значении зрительного анализатора.**