



• www.rt.ru

Формирование инфраструктуры электронного правительства.

Сервисная модель Единого оператора.

Создание инфраструктуры электронного правительства Федерального уровня:

- Процессы централизованы и стандартизованы
- Созданы основные элементы

Создание инфраструктуры в субъектах РФ:

- «Цифровое неравенство» субъектов и опережающее развитие отдельных регионов
- Процессы разрозненны, нет единства и системности в подходах
- Высокие риски дезинтеграции элементов, невозможности создания общенациональной инфраструктуры, обеспечивающей универсальность услуг для каждого гражданина в любой точке страны



Распоряжением Правительства РФ от 26 августа 2009 г. № 1231-р – ОАО «Ростелеком» определен единственным исполнителем работ в части проектирования и создания инфраструктуры электронного правительства:

- телекоммуникационная инфраструктура электронного правительства
- сеть удостоверяющих центров
- инфраструктура общественного доступа к информации о деятельности органов власти и услугам
- предоставление услуг в электронном виде
- центры телефонного обслуживания
- экспертиза элементов электронного правительства
- система управления ведомственной и региональной информатизацией

Распоряжением Правительства РФ от 15 октября 2009 г. № 1475-р ОАО «Ростелеком» определен *Единым национальным оператором инфраструктуры электронного правительства* - исполнителем работ по эксплуатации инфраструктуры электронного правительства

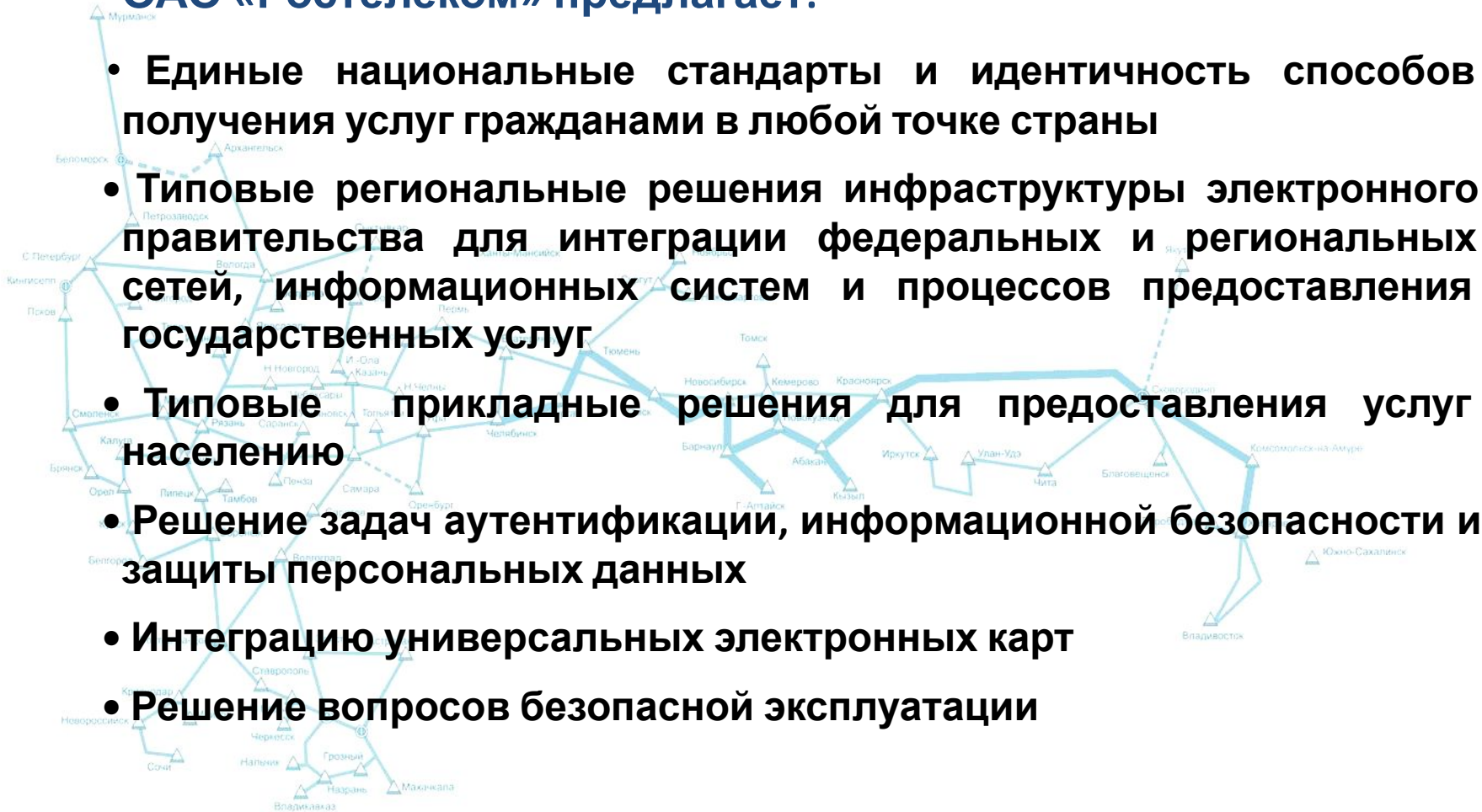
«Ростелеком» сегодня:

- Уникальная протяженность сети, охватывающая всю территорию РФ, - около 150 тыс. км.
- Основной провайдер общенациональной инфраструктуры связи
- Признанный международный оператор с разветвленной системой международных отношений
- Владелец уникальной сети, получившей сертификат соответствия требованиям информационной безопасности ФСТЭК
- Мощная вычислительная инфраструктура на базе развивающейся сети центров обработки данных по всей стране
- Наличие центров экспертизы в регионах



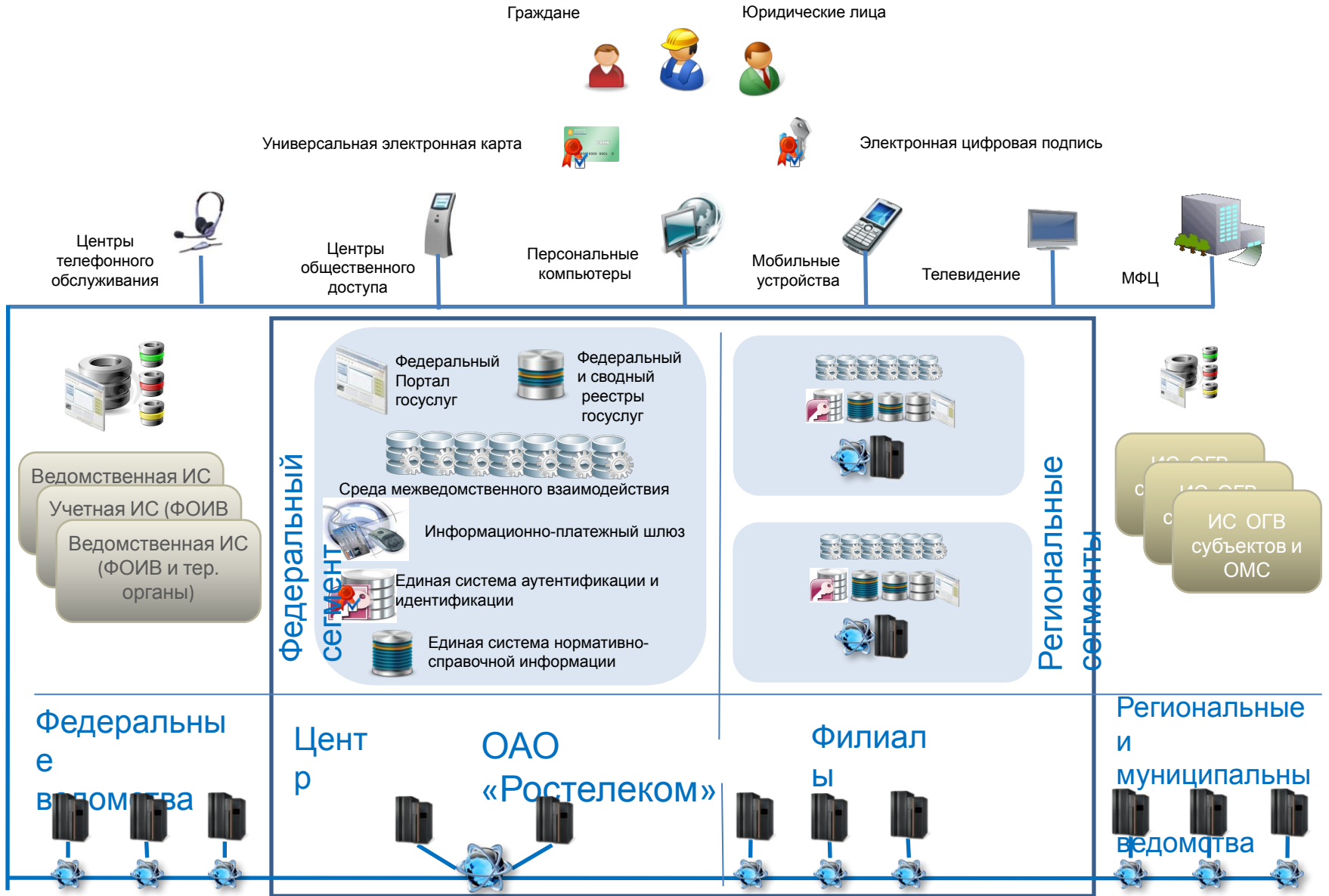
ОАО «Ростелеком» предлагает:

- Единые национальные стандарты и идентичность способов получения услуг гражданами в любой точке страны
- Типовые региональные решения инфраструктуры электронного правительства для интеграции федеральных и региональных сетей, информационных систем и процессов предоставления государственных услуг
- Типовые прикладные решения для предоставления услуг населению
- Решение задач аутентификации, информационной безопасности и защиты персональных данных
- Интеграцию универсальных электронных карт
- Решение вопросов безопасной эксплуатации

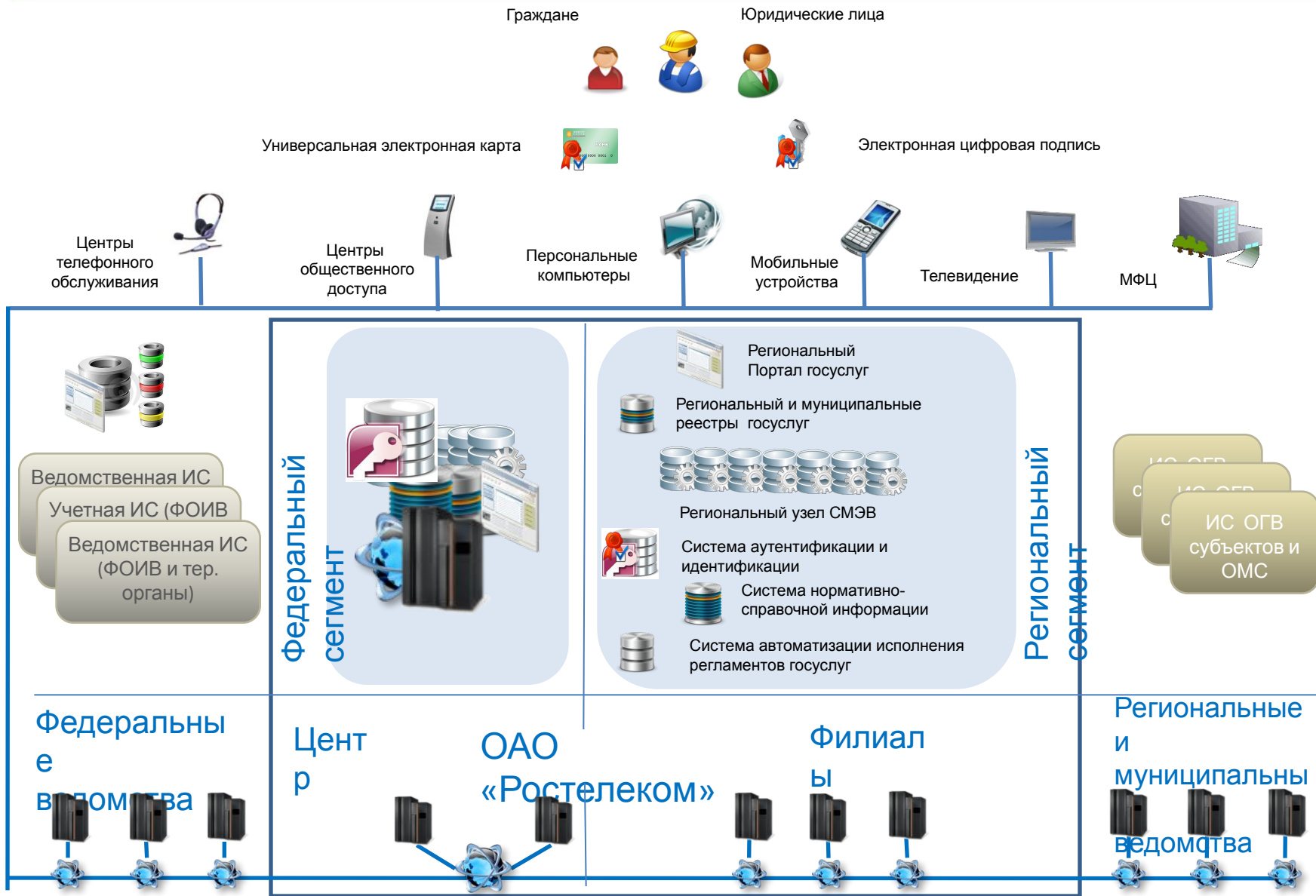


- Региональный портал госуслуг
- Система идентификации и аутентификации
- Сервер форм
- Личный кабинет
- Система межведомственного электронного взаимодействия
 - Реестр сервисов
 - Система регистрации событий

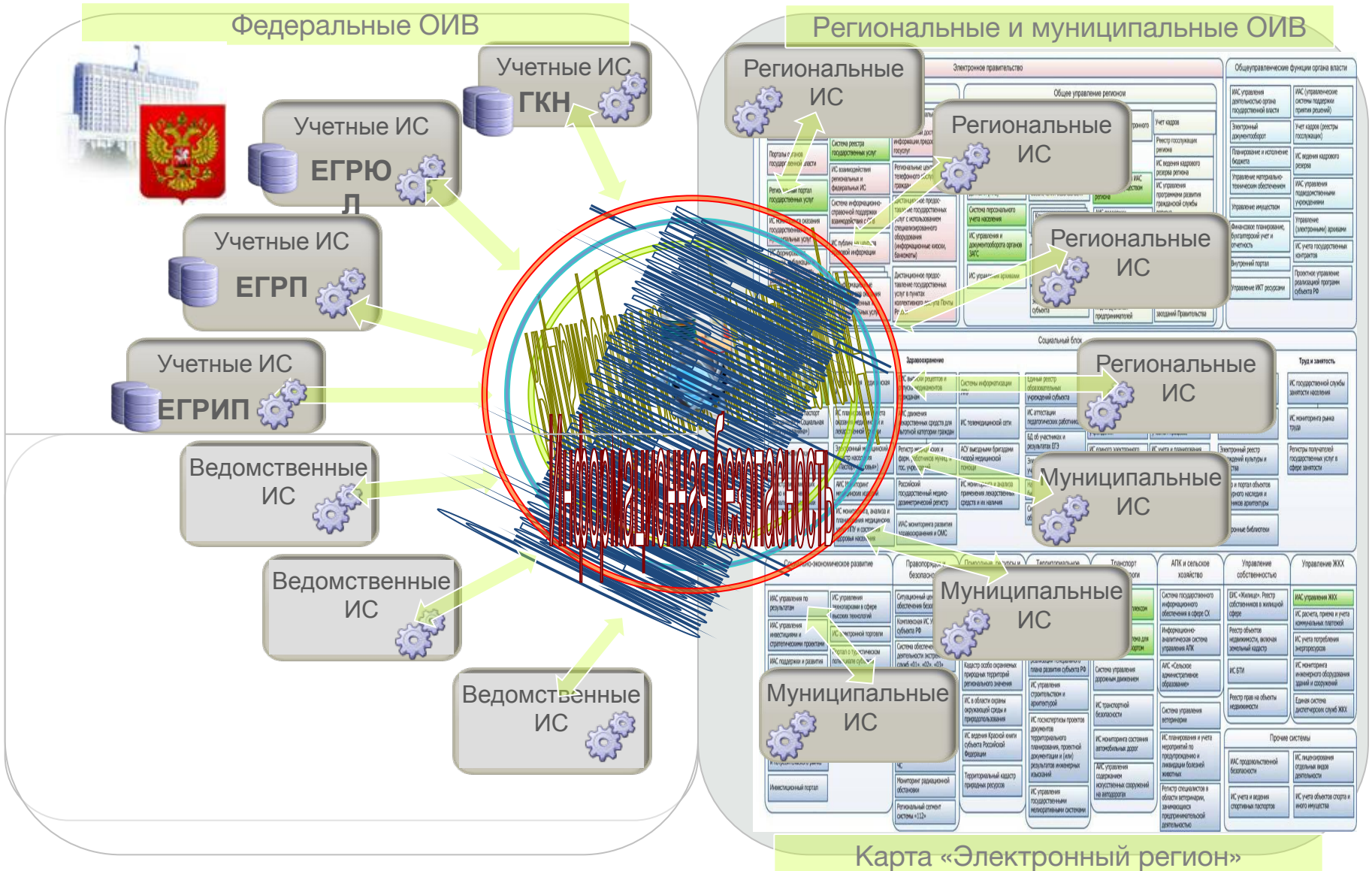
Общая архитектура инфраструктуры электронного правительства.



Общая архитектура инфраструктуры электронного правительства.



Инфраструктура электронного правительства Взаимодействие



Инфраструктура электронного правительства

- Интеграция
- Информационная безопасность
- Цифровое неравенство



Преимущества сотрудничества с ОАО «Ростелеком»

- Возможность создания в масштабах страны единого целостного электронного пространства предоставления услуг в электронном виде для всех граждан, доступных в любой точке страны
- Соблюдения единой государственной технологической политики
- Предоставление возможности доступа к электронным госуслугам федерального уровня
- Полная интеграция инфраструктурных решений федерального и регионального уровней
- Полный спектр услуг и технологий, необходимых для обеспечения оказания услуг в электронном виде
- Значительная экономия бюджетных средств при создании и эксплуатации технологических инфраструктурных элементов, информационных систем органов государственной власти и местного самоуправления
- Обеспечение защиты персональных данных и выполнения требований по информационной безопасности
- Контроль качества и безопасности оказываемых услуг и предоставляемых сервисов



Спасибо за внимание!

Логинов Владимир Николаевич,
*начальник отдела продаж корпоративным
клиентам*

e-mail: Vladimir.Loginov@RT.RU

тел.: (383) 220 – 05 - 04