

Установка опытных зон
использования пакета свободного
программного обеспечения (ПСПО)
в общеобразовательных учреждениях
Курской области

*Руденко Д.В.,
начальник редакционно –технического
отдела ОГУ ИАЦ КО*



**Инструкция
по установке
опытной зоны
ПСПО**

Выйти на сайт WWW.SPOHELP.RU

Пакет свободного программного обеспечения для образовательных учреждений Российской Федерации - Mozilla Firefox

Файл Правка Вид Журнал Закладки Инструменты Справка

http://www.spohelp.ru/

Начало работы Лента новостей Техподдержка Документация

Пакет свободного программного обеспечения для образовательных учреждений Российской Федерации

Новости Продукты Поддержка Учебный центр Документация Сообщество Форумы

Вход Регистрация

Важная информация

Обновление дистрибутивов ПСПО и использование других дистрибутивов

Убедительная просьба обновить Ваши дистрибутивы ОС Linux. Для этого вы можете воспользоваться образами установочных дисков, [размещенных на портале](#). Напоминаем Вам, что помимо дистрибутивов ОС Linux, включенных в пакет ПСПО, Вы можете использовать любые другие, например, АльтЛинукс 5.0, EduMandriva, НауЛинукс и т.д.

Доступ к статистической информации для ответственных по внедрению ПСПО в регионах

Если Вы не имеете доступа к статистической информации о ходе внедрения ПСПО, то просим Вас сообщить контактную информацию для включения в рассылку. [Подробнее...](#)

Инструкция по организации опытных зон

Здесь Вы найдете пошаговые инструкции, которые помогут вам в организации опытных зон. [Подробнее...](#)

О проекте

Основной целью проекта является создание условий для массового внедрения специально разработанного и прошедшего апробацию пакета свободного программного обеспечения (ПСПО) в общеобразовательных учреждениях Российской Федерации (ОУ РФ). [Подробнее о проекте...](#)

Новости

Вход для пользователей

Логин:
Пароль:

[Забудли пароль?](#)

Обратиться в службу технической поддержки

8-800-333-80-80

Звонки по России бесплатны

Также вы можете написать письмо по адресу: support@pspo.edu.ru

Библиотека

Коллекция полезных книг и ресурсов по СПО

Полезные ссылки

[Единое окно](#) [Единое окно доступа к образовательным ресурсам](#)
[Единая коллекция цифровых образовательных ресурсов](#)

Провести регистрацию

vasiliiy ivanov — Пакет свободного программного обеспечения для образовательных учреждений Российской Федерации - Mozilla Firefox

Файл Правка Вид Журнал Закладки Инструменты Справка

http://www.spohelp.ru/admin444/dashboard

Начало работы Лента новостей Техподдержка Документация

Пакет свободного программного обеспечения для образовательных учреждений Российской Федерации

Министерство образования и науки Российской Федерации

admin444 Выход

Министерство образования и науки Российской Федерации

Новости Продукты Поддержка Учебный центр Документация Сообщество Форум Управление фото Друзья Группы Поиск

Выход

Спасибо. Вы вошли в систему. [Заккрыть сообщение](#)

Добро пожаловать!

Это ваша панель управления. Как только вы начнете добавлять друзей, вы легко сможете отслеживать их активность здесь.

Чтобы начать добавлять друзей, [просмотрите список пользователей](#)

[Обновите ваш профиль и назначьте теги](#) чтобы рекомендованный контент стал появляться здесь.

Запрос в службу технической поддержки

Задайте ваш вопрос

Категория:

Приоритет:

Тема:

Описание:

Панель управления

Просмотр: [Профиль](#) [Блог](#) [Управление фото](#) [Друзья](#) [Группы](#) [Входящие](#)

Управление: [Профиль](#) [Настройки учетной записи](#) [Записи в блоге](#)

Статистика

Вы в последний раз входили в систему 13.05.10
Регистрация: 13.05.10

[Обратиться в службу технической поддержки](#)

8-800-333-80-80

Звонки по России бесплатны

Также вы можете написать письмо по адресу support@pspo.edu.ru

[Главная](#) [О проекте](#) [Справка](#) [Теги](#) [Карта сайта](#)

©2010 Все права защищены.

Выйти на сайт www.spohelp.ru/region

Пакет свободного программного обеспечения для образовательных учреждений Российской Федерации - Mozilla Firefox

Файл Правка Вид Журнал Закладки Инструменты Справка

http://www.spohelp.ru/region

Главная страница Я... Сервисы Яндекса Самые популярные Начальная страница Лента новостей

Пакет свободного программного о...

[Пакет spo-req.rpm](#)
[Пакет spo-req-conf.rpm](#)

Скачать набор пакетов для регистрации для дистрибутивов на DEB

(Debian, Ubuntu, Mint и другие)

[Пакет spo-req.deb](#)
[Пакет spo-req-conf.deb](#)

Простая инструкция с иллюстрациями по установке пакетов для организации опытных зон

[Для дистрибутивов, использующих deb-пакеты](#)
[Для дистрибутивов, использующих rpm-пакеты](#)

FAQ

[FAQ по организации опытных зон](#)

Ручное добавление отчета

Текст отчета:

Не проверять ключ

Для организации «МОУ "Средняя ОШ с угл.и.пр. художественно-эстетического цикла №46" г.Курска»

Название ОУ	MAC адрес	OS	CPU	RAM	Видео	IP	Прислан (Обновлен)
-------------	-----------	----	-----	-----	-------	----	--------------------

Готово

Перейти по ссылке «Подробная инструкция по установке пакетов для организации опытных ЗОН»

Простая пошаговая инструкция по установке пакетов для регистрации опытной зоны: дистрибутивы на базе RPM — Пакет свободного программного об

Файл Правка Вид Журнал Закладки Инструменты Справка

http://www.spohelp.ru/administrator/posts/184-prostaya-poshagovaya-instruktsiya-po-ustanovke-paketo

Начало работы Лента новостей Техподдержка Документация


Простая пошаговая инструкция по установке пакетов для регистрации опытной зоны: дистрибутивы на базе RPM

15 февраля 2010
Просмотреть (6288)
Запросить дружбу
Печать


Важное примечание: для работы пакетов необходимо, чтобы в системе был установлен пакет **wget**. Так как не во всех вариантах школьного АльтЛинукс этот пакет устанавливается по умолчанию, то перед началом установки пакетов для регистрации опытной зоны необходимо проверить его наличие. Сделать это можно при помощи менеджера пакетов Synaptic.

wget -- это пакет программы в АльтЛинукс.


Чтобы поставить **любой пакет** программы в АльтЛинукс, нужно настроить репозитории в Синаптике (по [этой ссылке](#)), набрать в окошке поиска слово с названием пакета




правой клавишей мышки нажать на это название в списке пакетов и щёлкнуть левой клавишей мышки пункт "отметить для установки".



Затем щёлкнуть большую зелёную галочку на панели Синаптика с надписью "Применить".



Основы работы с менеджером пакетов Synaptic можно почитать по [этой ссылке](#).



So, am I doing stuff behind the scenes to help Gentoo? You...
Регистрация: 21.10.2009
Записей: 92
RSS лента

Популярные записи

- Простая пошаговая инструкция по установке пакетов для регистрации опытно...
- Ответы на вопросы по организации опытных зон
- Простая пошаговая инструкция по установке пакетов для регистрации опытно...
- Свидетельства о прохождении дистанционного обучения Академии АПТи
- Общая инструкция по установке ОС, входящих в пакет СПО.
- Операционные системы семейства Линукс Школьный ЧАВо(FAO)
- Восстановление и заведение новых карт доступа для ОУ РФ
- Взаимодействие с Windows-системами
- Какие операционные системы должны быть в опытных зонах?
- Школьный сервер. Технологическая платформа для функционирования информац...

Обратиться в службу технической поддержки

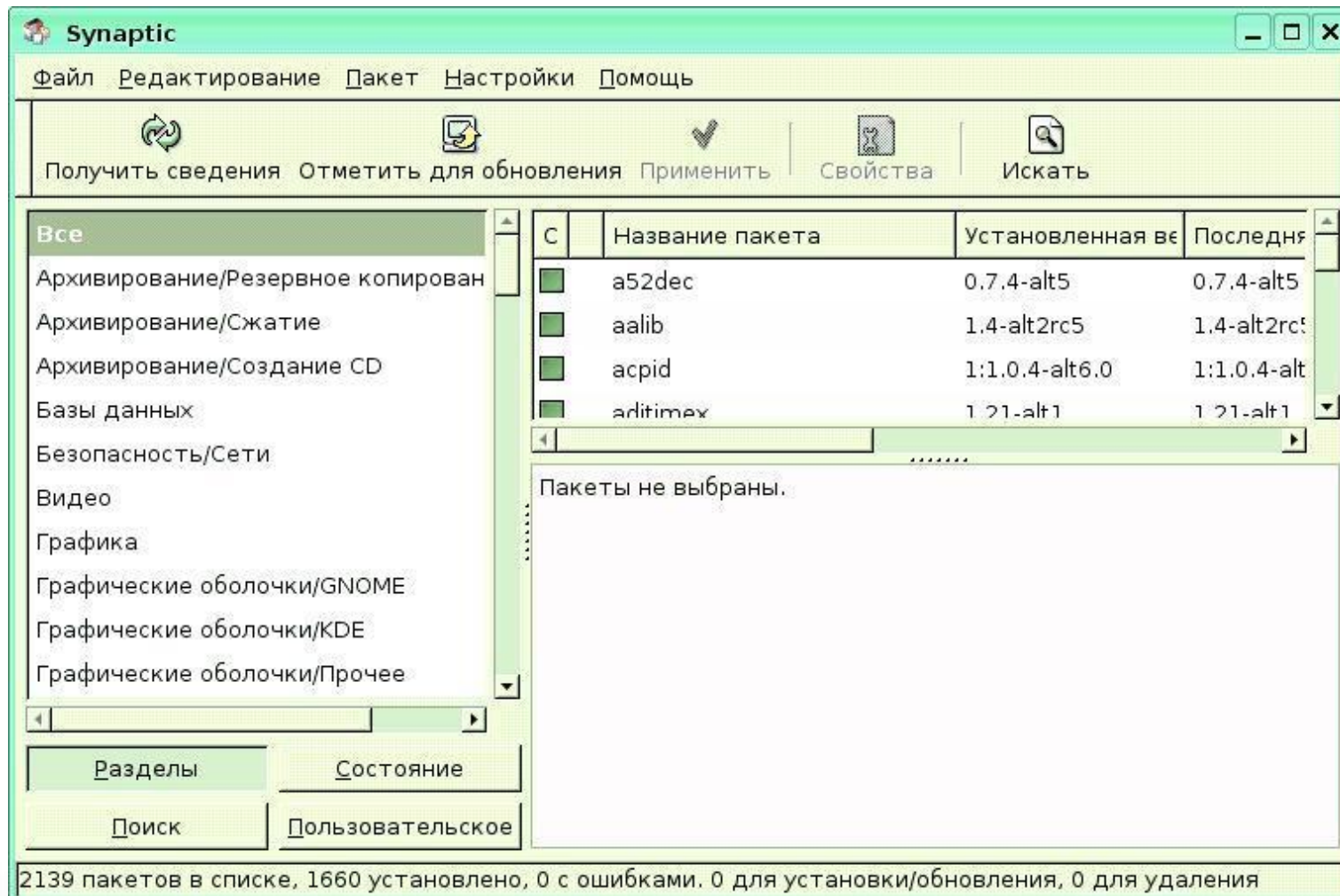
8-800-333-80-80

Звонки по России бесплатны

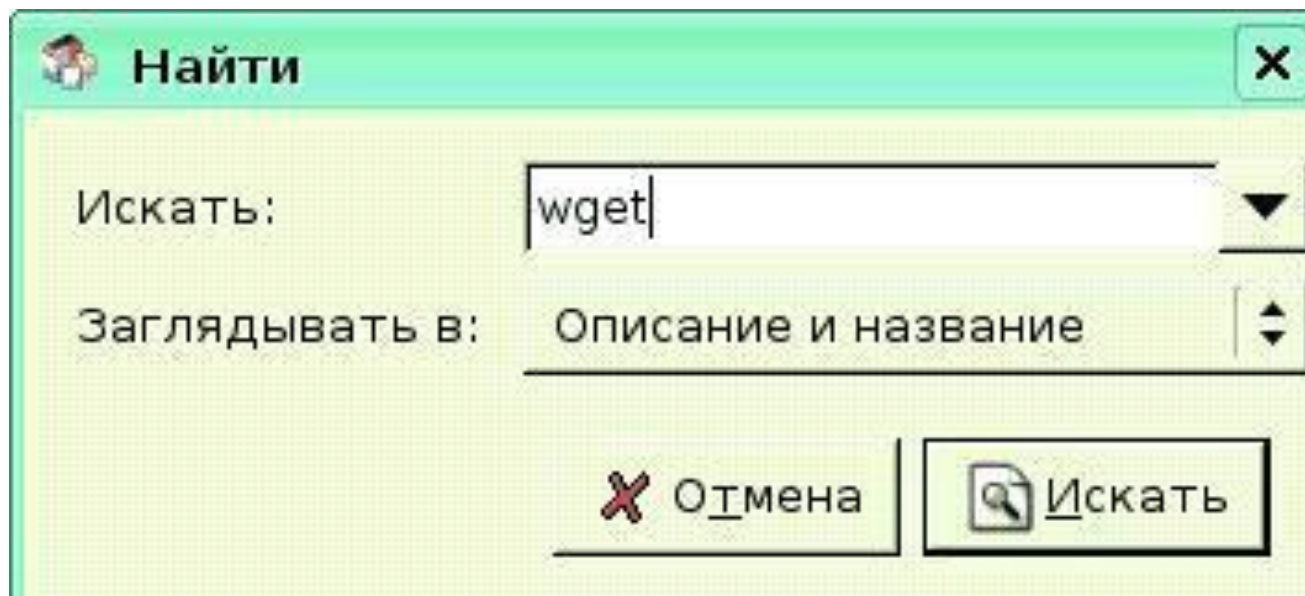
Также вы можете написать письмо по адресу support@pspo.edu.ru

Готово

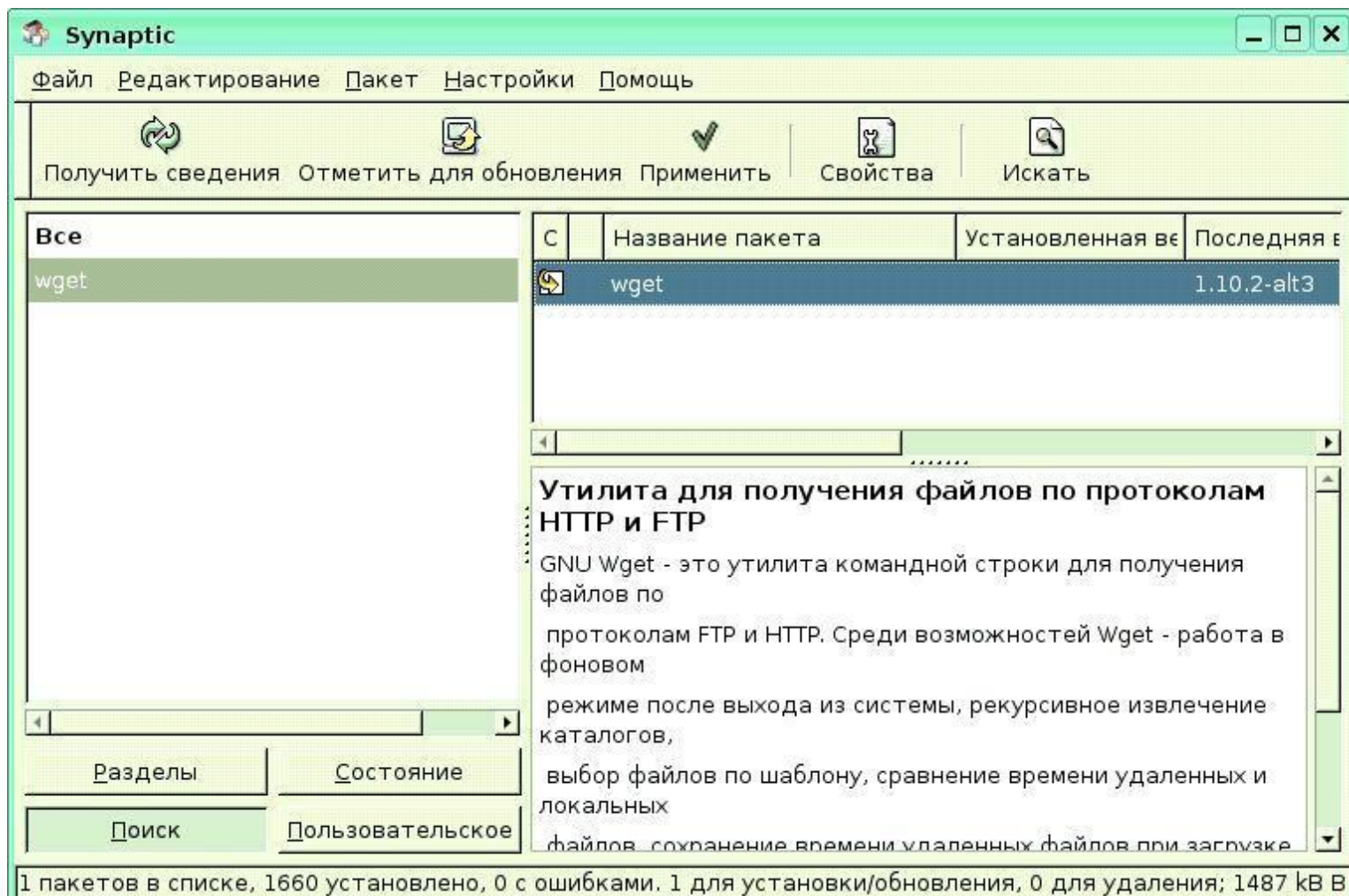
Запустить Менеджер пакетов



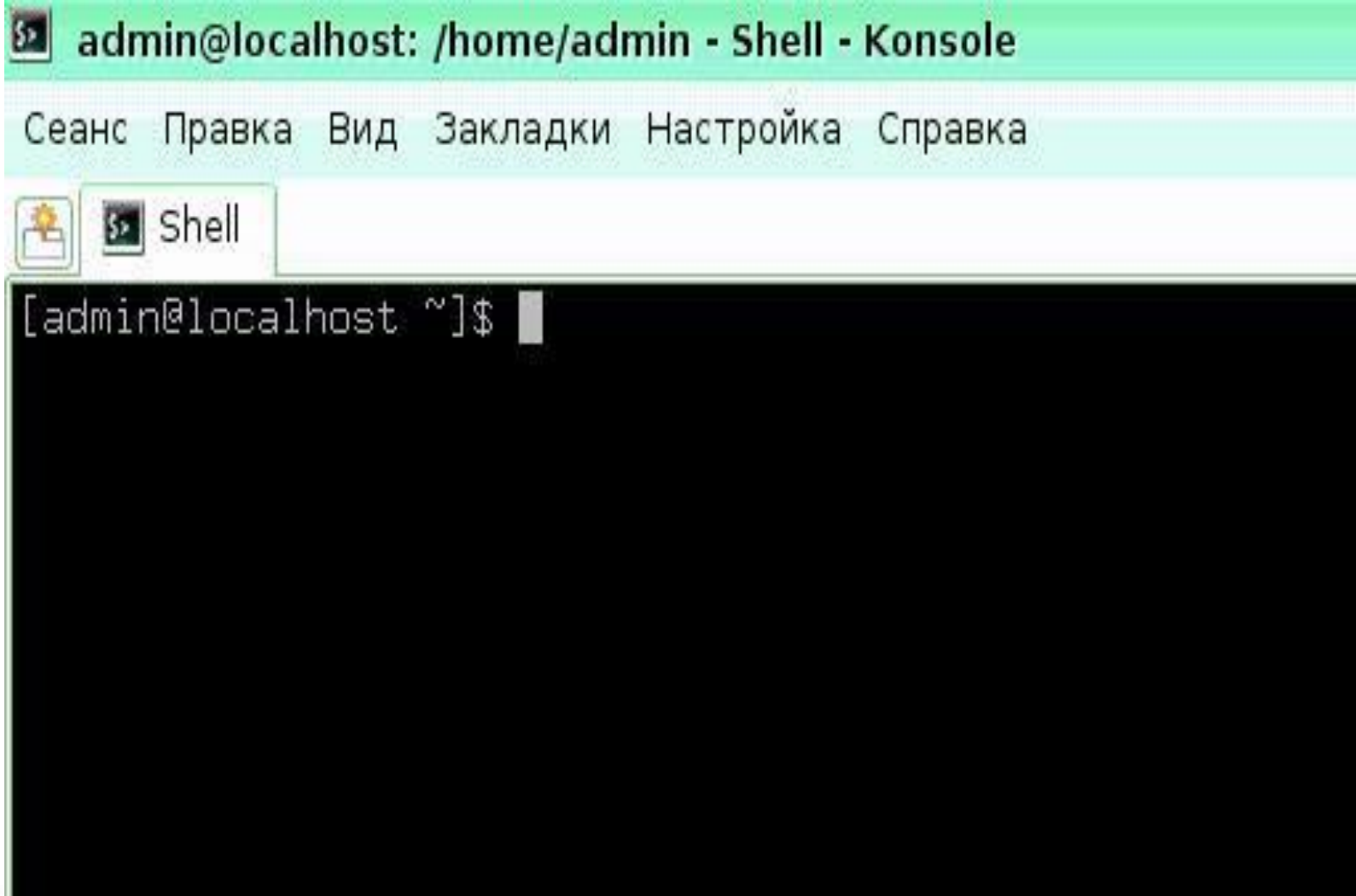
При помощи вкладки «Искать» найти пакет wget



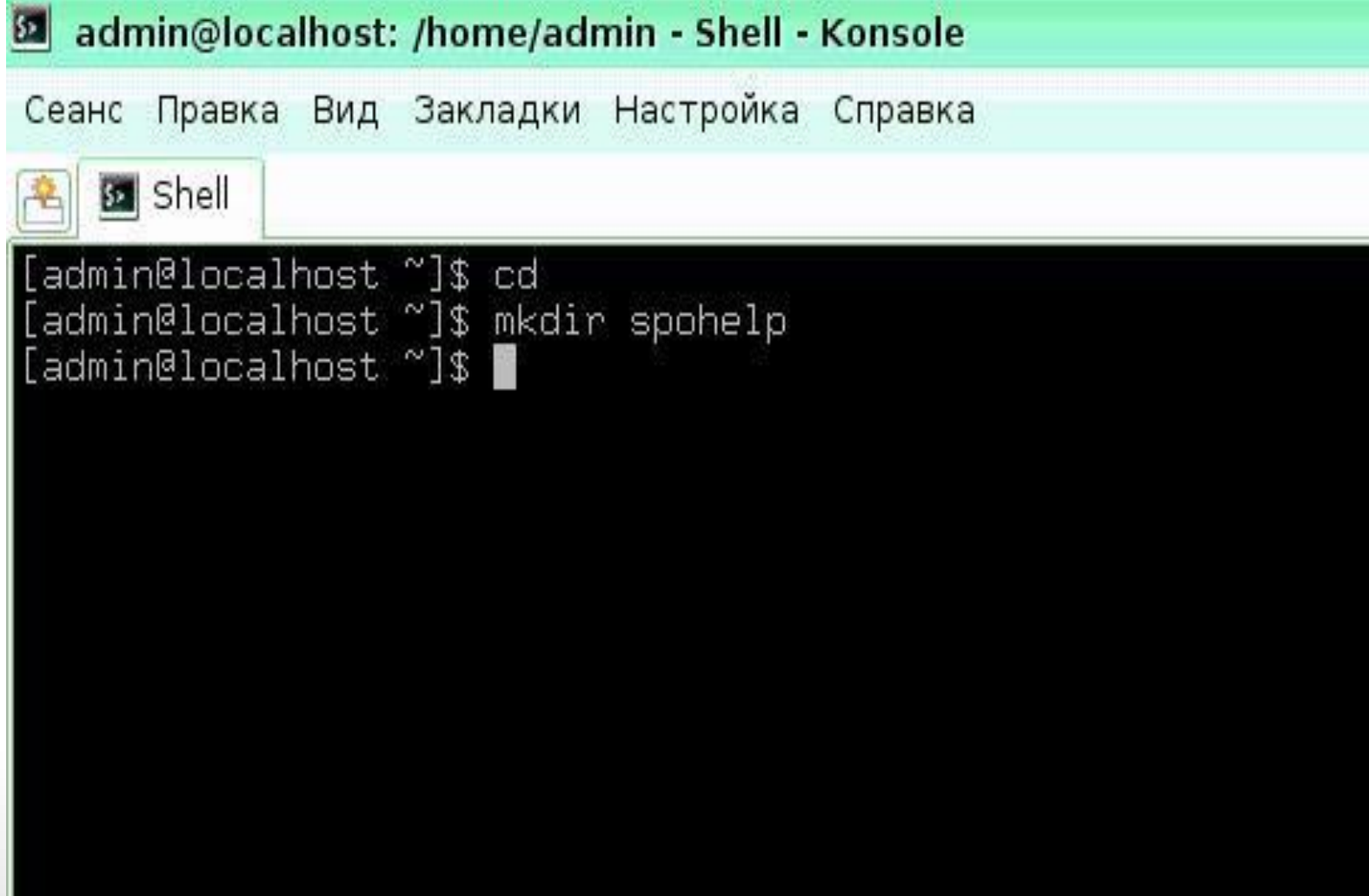
Во вкладке «Пакет» нажать «Отметить для установки», затем - «Применить»



Запустить терминал (консоль)



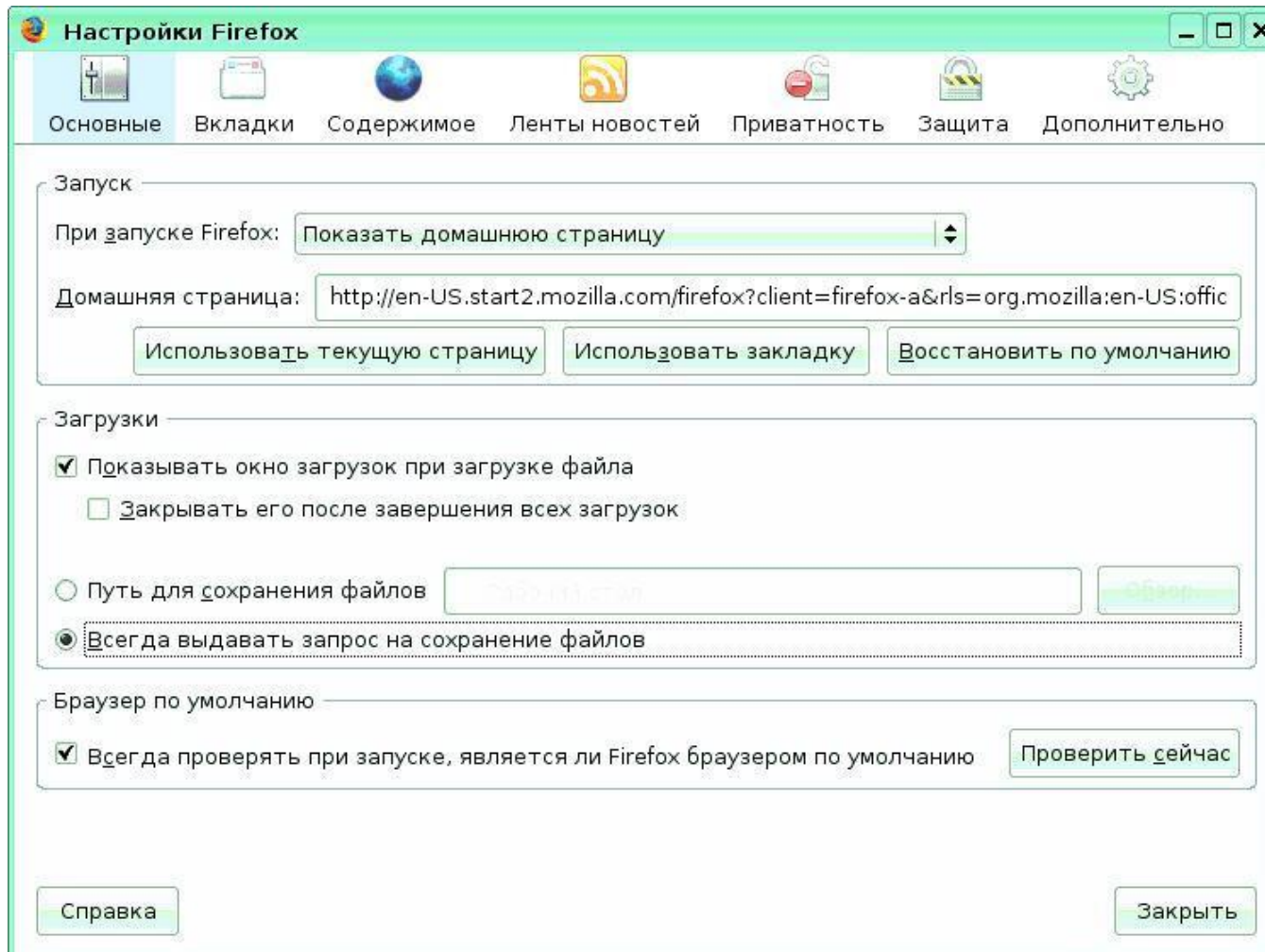
Создать папку под названием «spohelp»



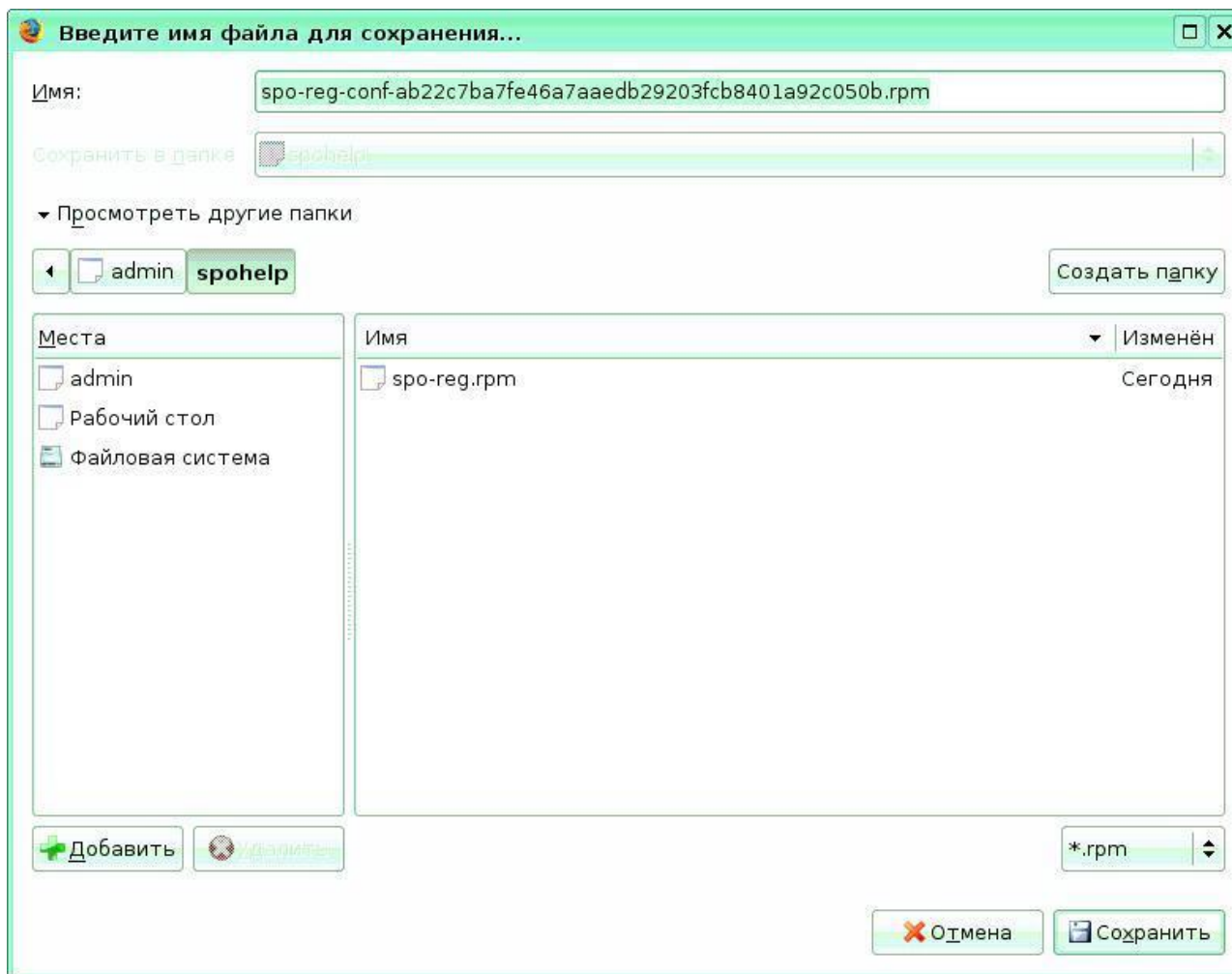
The image shows a terminal window titled "admin@localhost: /home/admin - Shell - Konsole". The window has a menu bar with options: "Сеанс", "Правка", "Вид", "Закладки", "Настройка", and "Справка". Below the menu bar, there is a tab labeled "Shell". The terminal content shows the following commands and their execution:

```
[admin@localhost ~]$ cd  
[admin@localhost ~]$ mkdir spohelp  
[admin@localhost ~]$ █
```

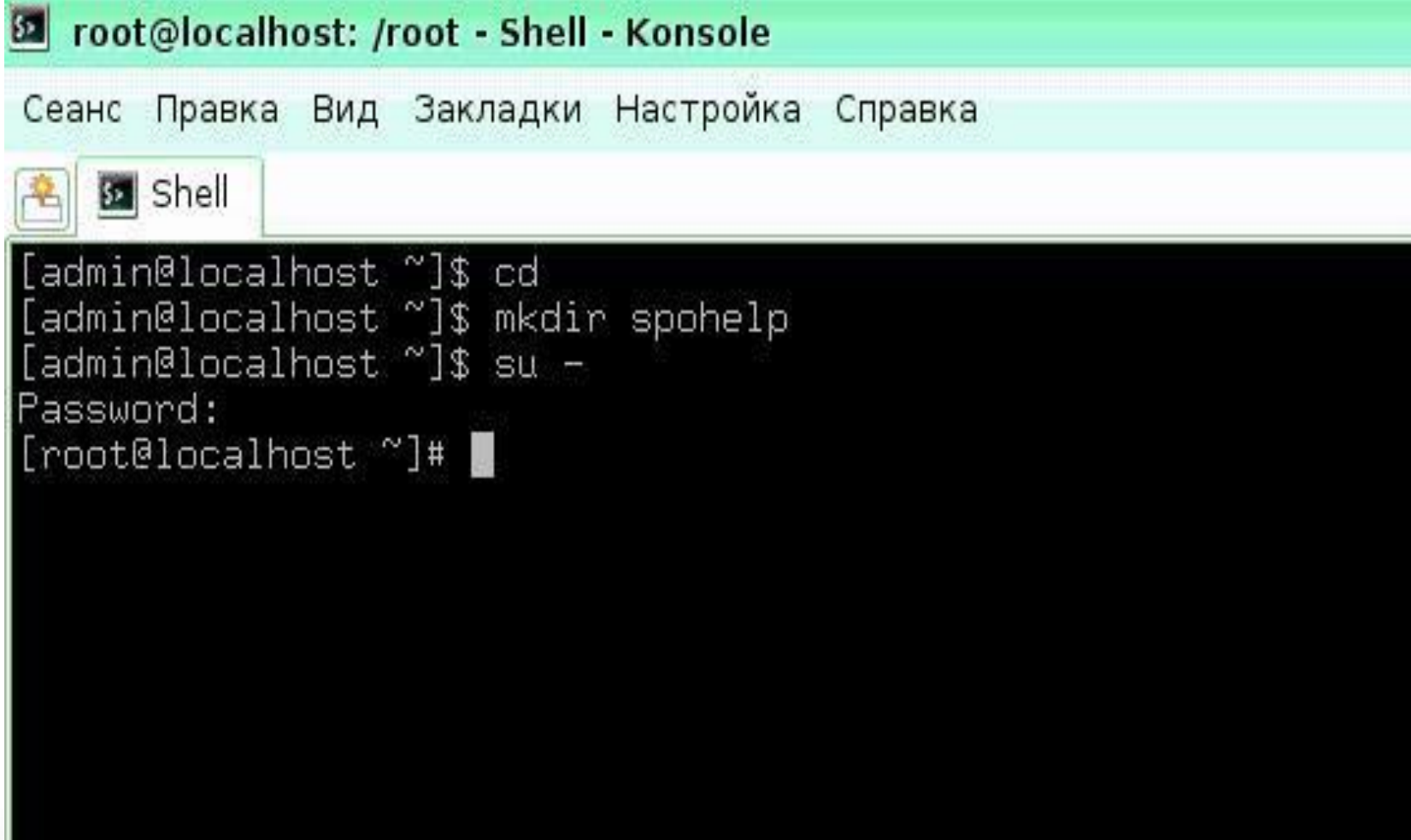
Открыть в браузере настройки и установить пометку «Всегда выдавать запрос на сохранение файла»



Скачать необходимые пакеты в созданную папку (spohelp)



Перейти в режим администратора



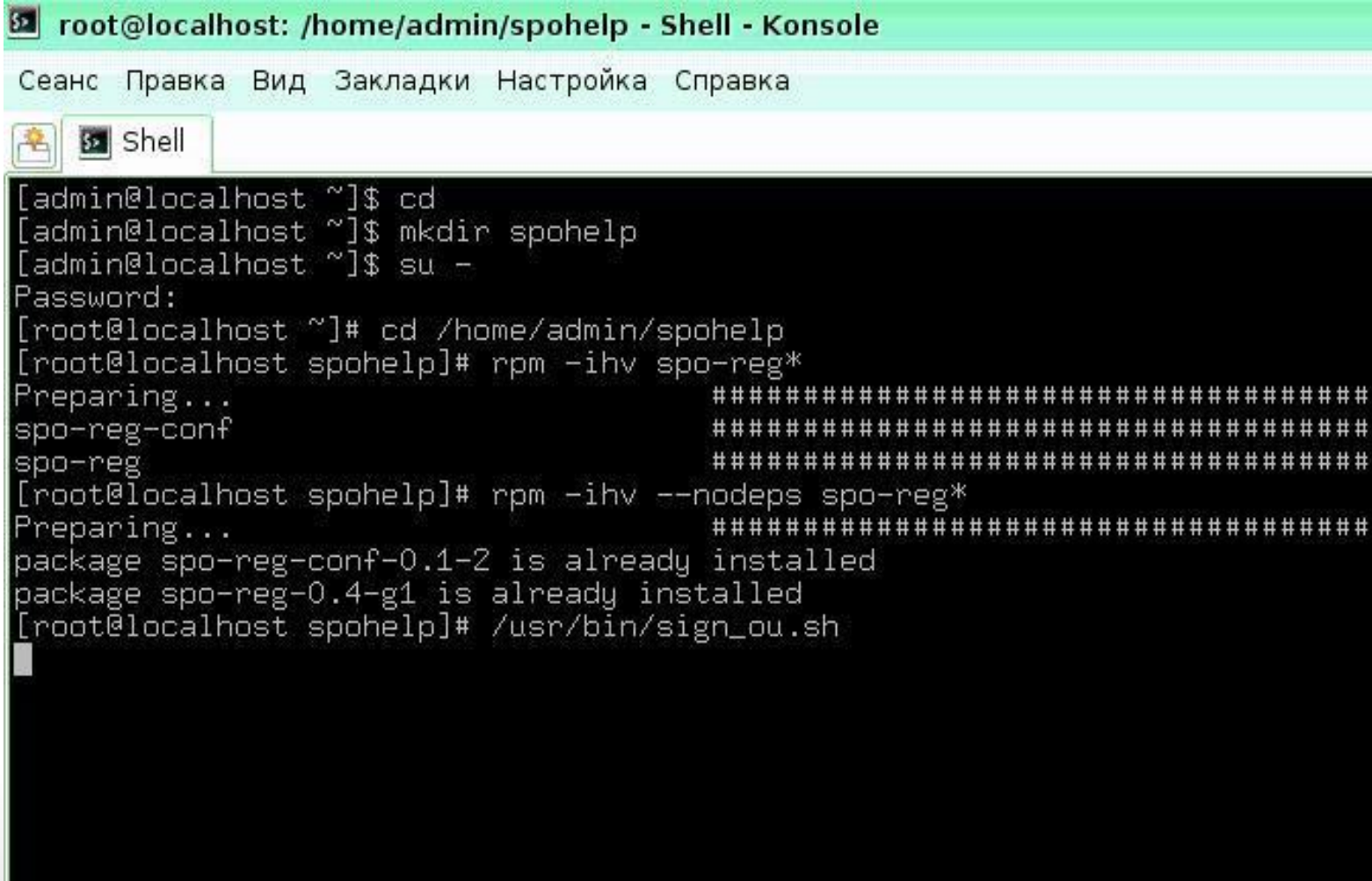
The image shows a terminal window titled "root@localhost: /root - Shell - Konsole". The window has a menu bar with "Сеанс", "Правка", "Вид", "Закладки", "Настройка", and "Справка". Below the menu bar is a tab labeled "Shell". The terminal content shows the following commands and output:

```
[admin@localhost ~]$ cd  
[admin@localhost ~]$ mkdir spohelp  
[admin@localhost ~]$ su -  
Password:  
[root@localhost ~]#
```


Установить оба скаченных пакета

```
root@localhost: /home/admin/spohelp - Shell - Konsole
Сеанс  Правка  Вид  Закладки  Настройка  Справка
Shell
[admin@localhost ~]$ cd
[admin@localhost ~]$ mkdir spohelp
[admin@localhost ~]$ su -
Password:
[root@localhost ~]# cd /home/admin/spohelp
[root@localhost spohelp]# rpm -ihv spo-reg*
Preparing... #####
spo-reg-conf #####
spo-reg #####
[root@localhost spohelp]# █
```

Проверить процесс установки. Если после ввода команды не произошло изменений - значит все действия выполнены правильно.



```
root@localhost: /home/admin/spohelp - Shell - Konsole
Сеанс Правка Вид Закладки Настройка Справка
Shell
[admin@localhost ~]$ cd
[admin@localhost ~]$ mkdir spohelp
[admin@localhost ~]$ su -
Password:
[root@localhost ~]# cd /home/admin/spohelp
[root@localhost spohelp]# rpm -ihv spo-reg*
Preparing... #####
spo-reg-conf #####
spo-reg #####
[root@localhost spohelp]# rpm -ihv --nodeps spo-reg*
Preparing... #####
package spo-reg-conf-0.1-2 is already installed
package spo-reg-0.4-g1 is already installed
[root@localhost spohelp]# /usr/bin/sign_ou.sh
█
```

Перейти на сайт SPOHELP.RU/REGION. В нижней части страницы должна появиться информация о школе и компьютере

Пакет свободного программного обеспечения для образовательных учреждений Российской Федерации - Mozilla Firefox

Файл Правка Вид Журнал Закладки Инструменты Справка

http://www.spohelp.ru/region

Начало работы Лента новостей Техподдержка Документация

[Пакет spo-reg.deb](#)
[Пакет spo-reg-conf.deb](#)

Простая инструкция с иллюстрациями по установке пакетов для организации опытных зон

[Для дистрибутивов, использующих deb-пакеты](#)
[Для дистрибутивов, использующих rpm-пакеты](#)

FAQ

[FAQ по организации опытных зон](#)

Ручное добавление отчета

Текст отчета:

Не проверять ключ

Для организации «МОУ «Средняя ОШ №5» г. Курска»

Название ОУ	MAC адрес	ОС	CPU	RAM	Видео	IP	Прислан (Обновлен)
МОУ "Средняя ОШ №5" г.Курска	00:14:2a:c0:1b:88	ALT Linux 4.0 Junior (HeyTeacher)	Intel(R) Pentium(R) 4 CPU 3.00GHz	482792	VIA Technologies, Inc. VT8378 [S3 UniChrome] Integrated Video (rev 01)	195.161.7.46	13 мая 2010, 14:21 (13 мая 2010, 14:26)

[Главная](#) [О проекте](#) [Справка](#) [Теги](#) [Карта сайта](#)

©2010 Все права защищены.
Пакет свободного программного обеспечения для образовательных учреждений Российской Федерации.
Со всеми проблемами и пожеланиями по работе портала и службы технической поддержки вы можете обратиться по адресу: problems@pspo.edu.ru

СПАСИБО ЗА ВНИМАНИЕ

