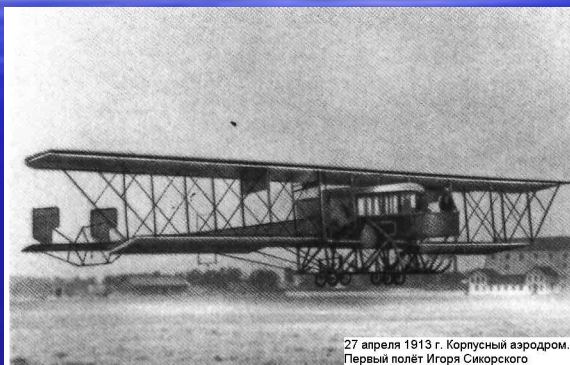


История авиации

◆ Первые самолёты



История авиации

◆ Современные самолёты



История авиации

◆ Безопасность полётов

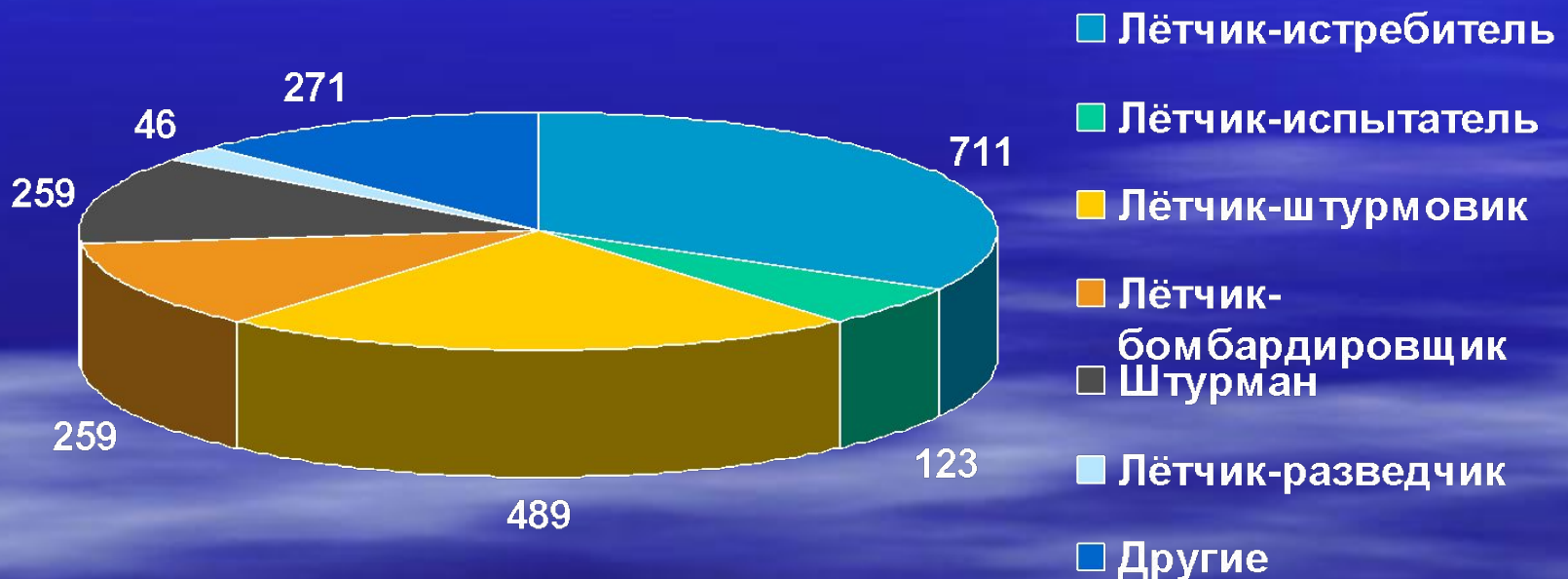


Военные лётчики

2016 человек

Методы исследования

- Планеты в знаках
- Распределение фаз

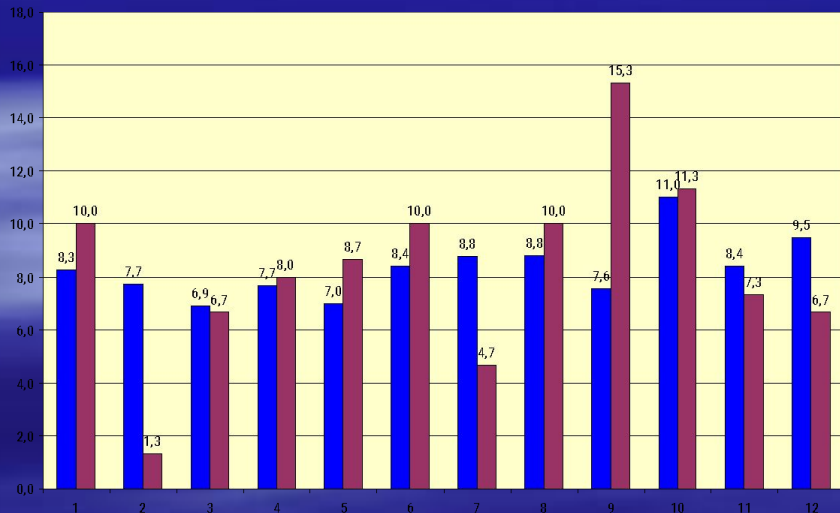
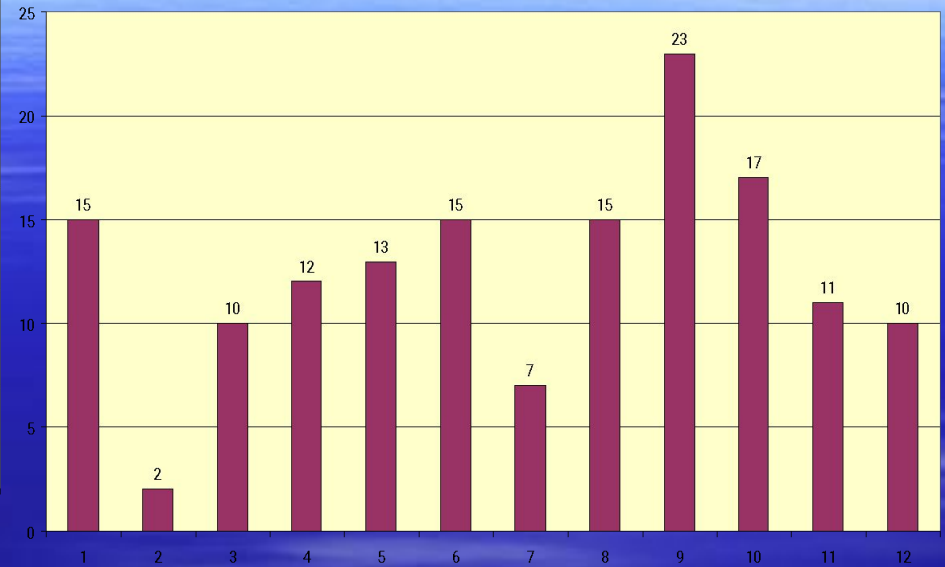
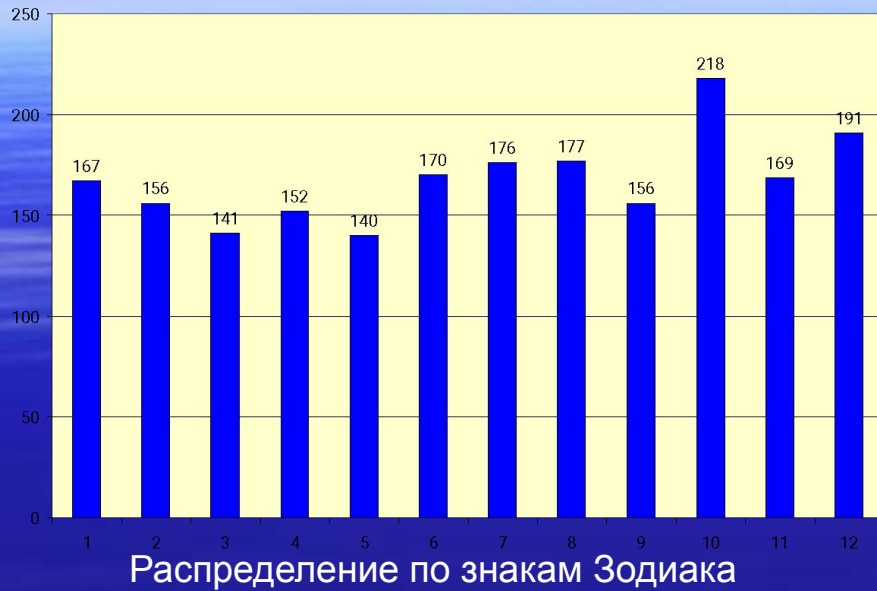


Планеты в знаках зодиака

База данных

Солнце

Контрольная группа



Максимальное и минимальное распределение Солнца по знакам

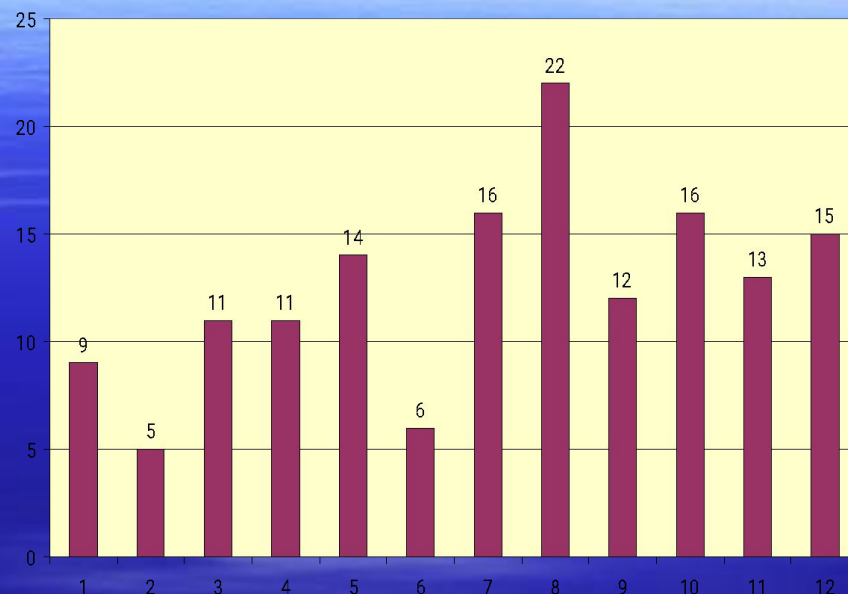
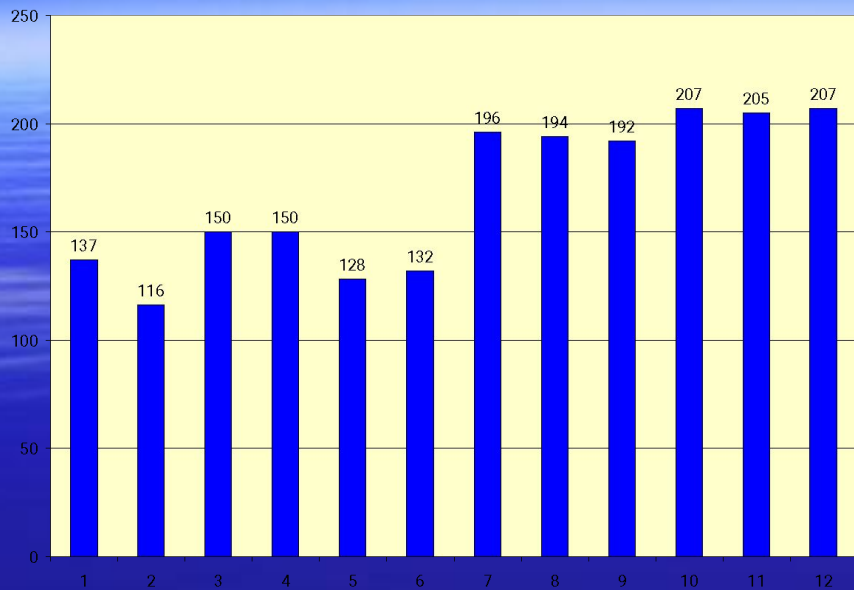
База данных		Контрольная группа	
Максимальное	Минимальное	Максимальное	Минимальное
10, 12	2, 3, 5	9	2

Планеты в знаках зодиака

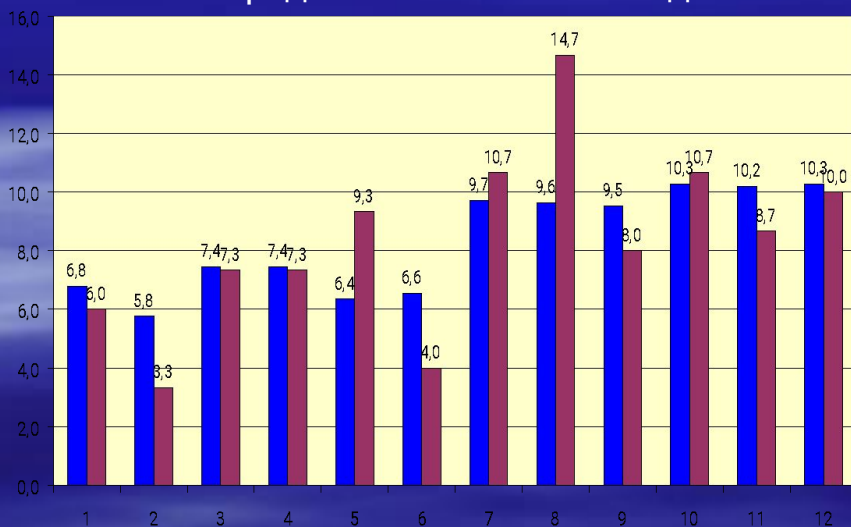
База данных

Меркурий

Контрольная группа



Распределение по знакам Зодиака



Максимальное и минимальное распределение Меркурия по знакам

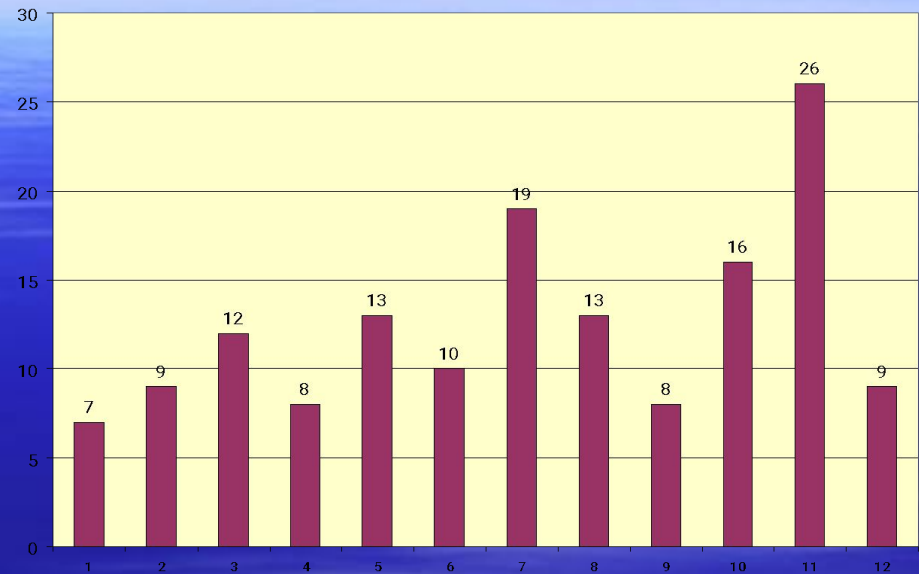
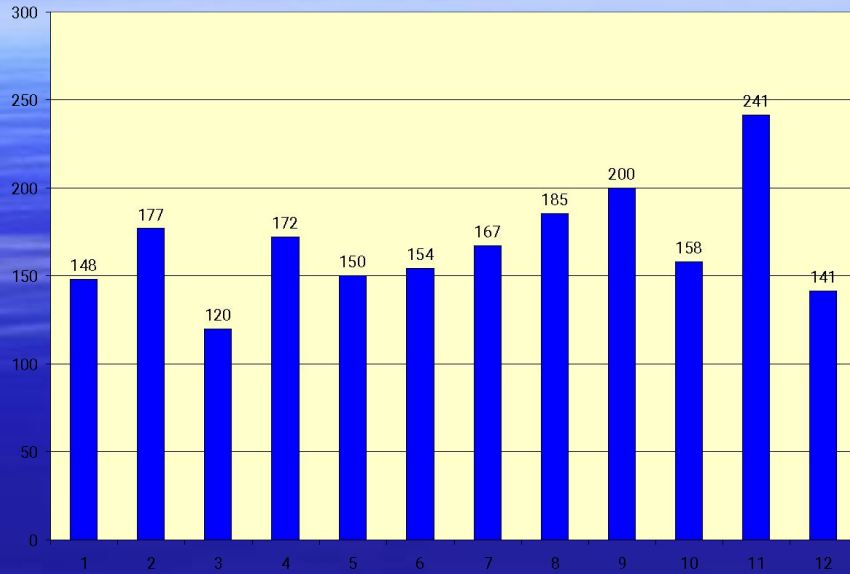
База данных		Контрольная группа	
Максимальное	Минимальное	Максимальное	Минимальное
9,12	1, 2, 5, 6	8	2, 6

Планеты в знаках зодиака

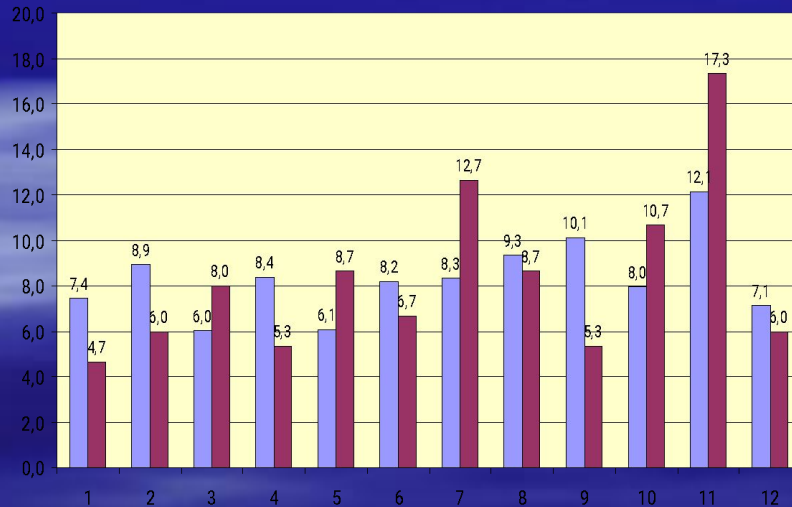
База данных

Венера

Контрольная группа



Распределение по знакам Зодиака



*Максимальное и минимальное распределение
Венеры по знакам*

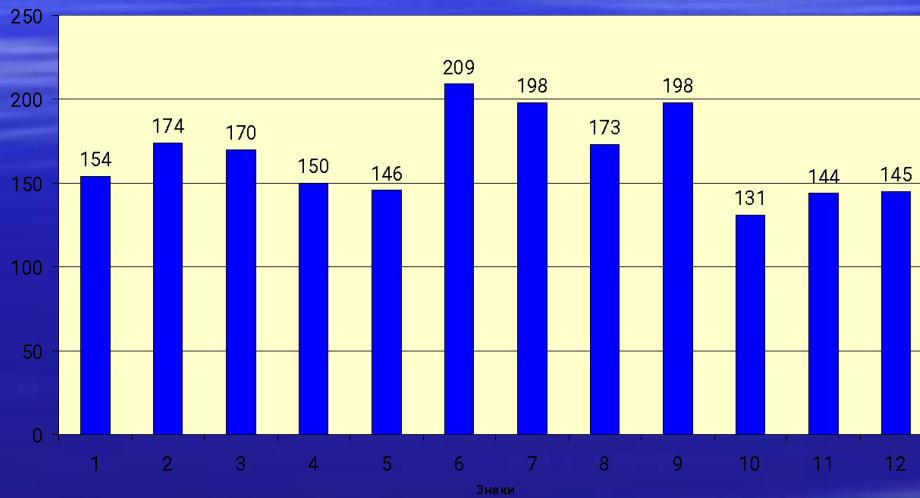
База данных		Контрольная группа	
Максимальное	Минимальное	Максимальное	Минимальное
2, 6, 11	1 , 3, 5, 10, 12	11	1

Планеты в знаках зодиака

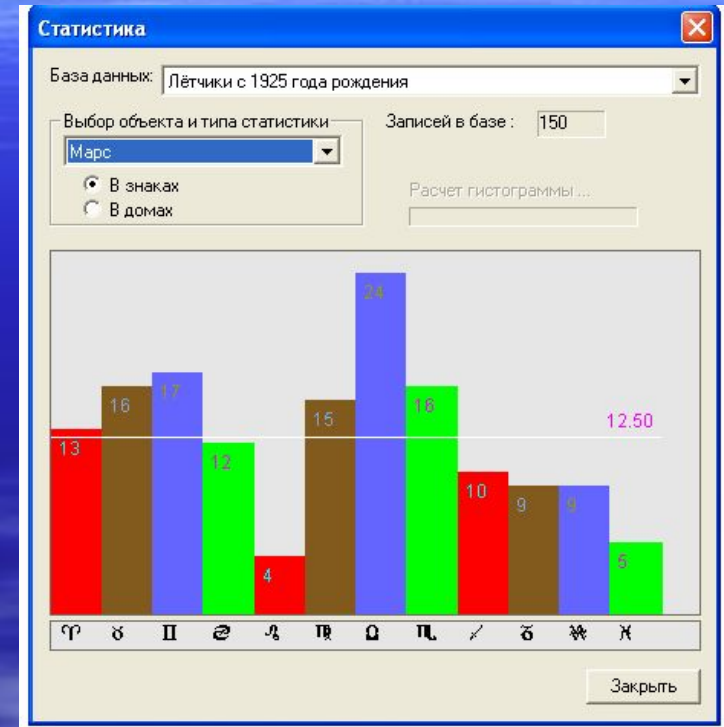
Марс

База данных

Марс в знаках



Контрольная группа

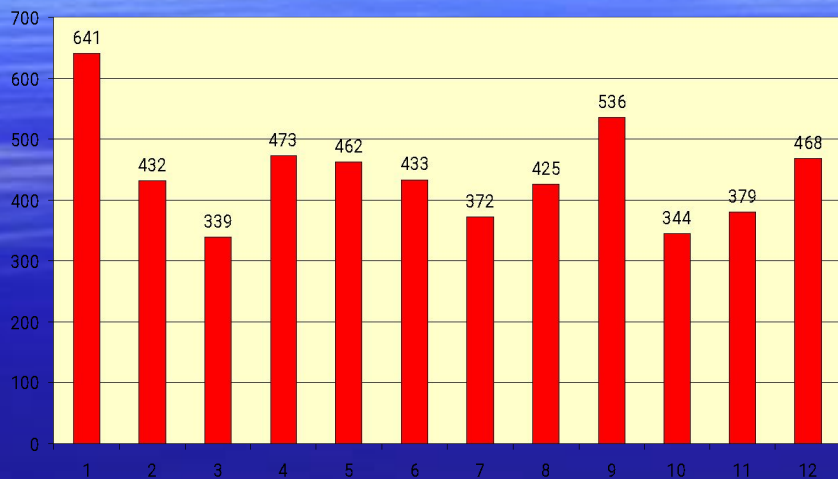


*Максимальное и минимальное распределение
Марса по знакам*

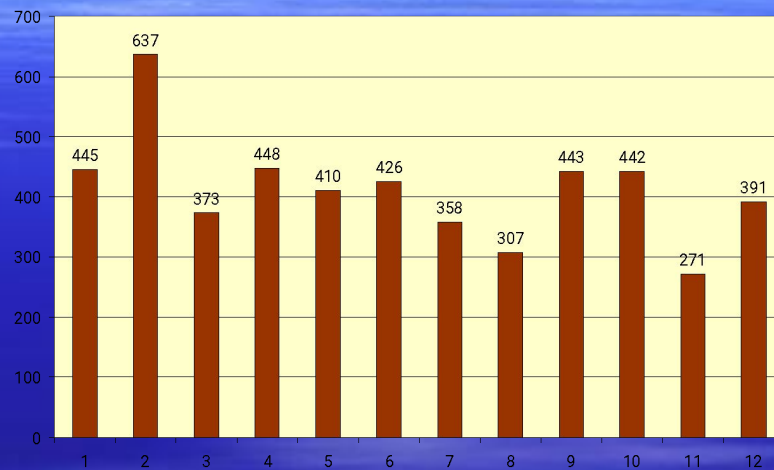
База данных		Контрольная группа	
Максимальное	Минимальное	Максимальное	Минимальное
6,7,9	5, 10,11,12	7	5, 12

Распределение фаз

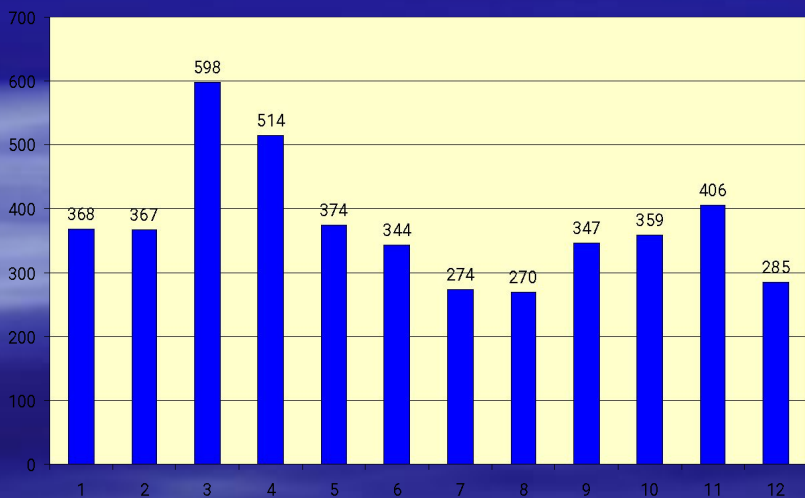
Солнце в знаке Овен



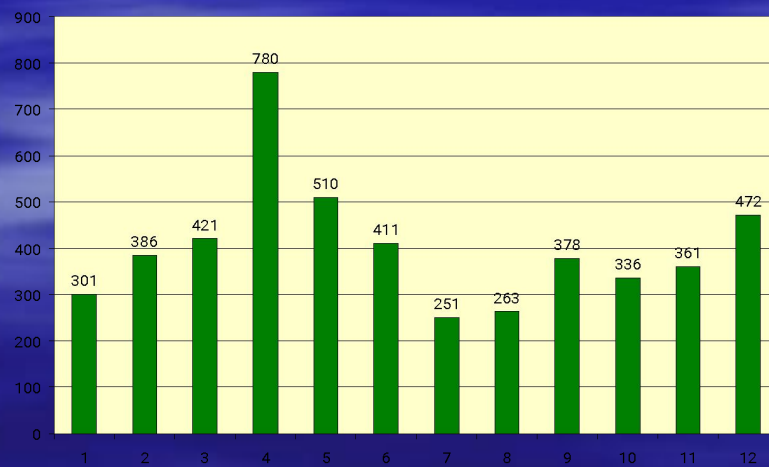
Солнце в знаке Телец



Солнце в знаке Близнецы

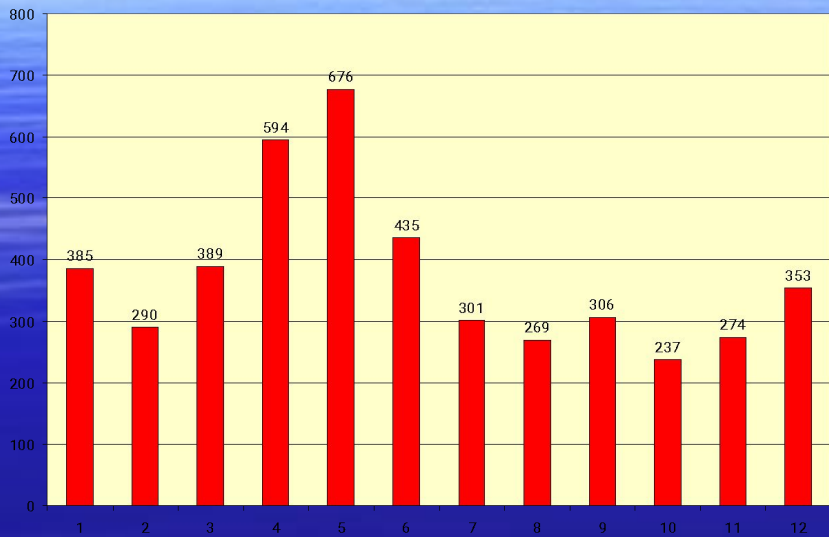


Солнце в знаке Рак

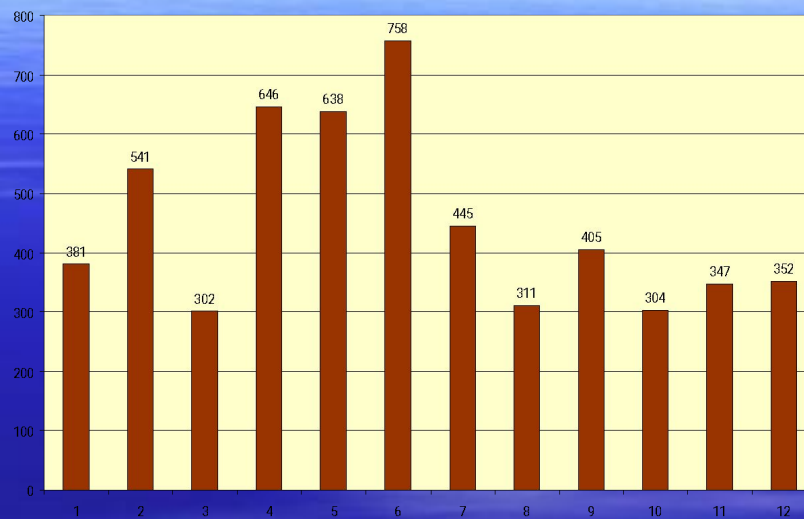


Распределение фаз

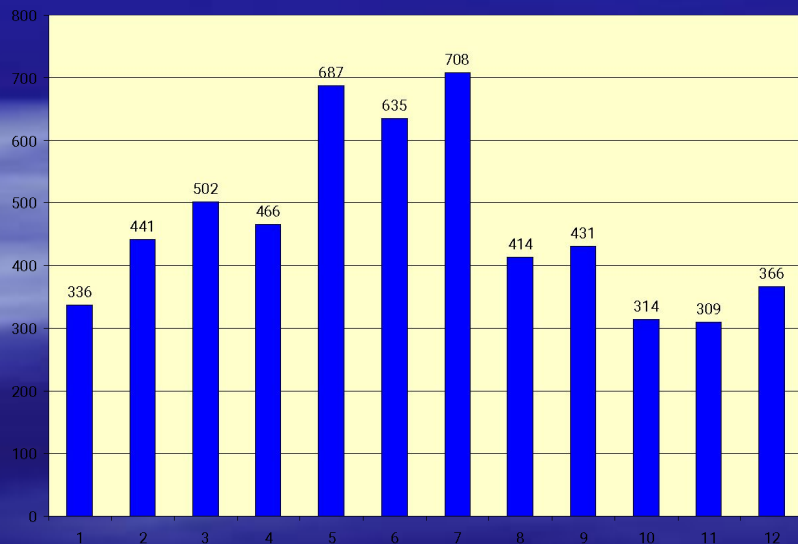
Солнце в знаке Лев



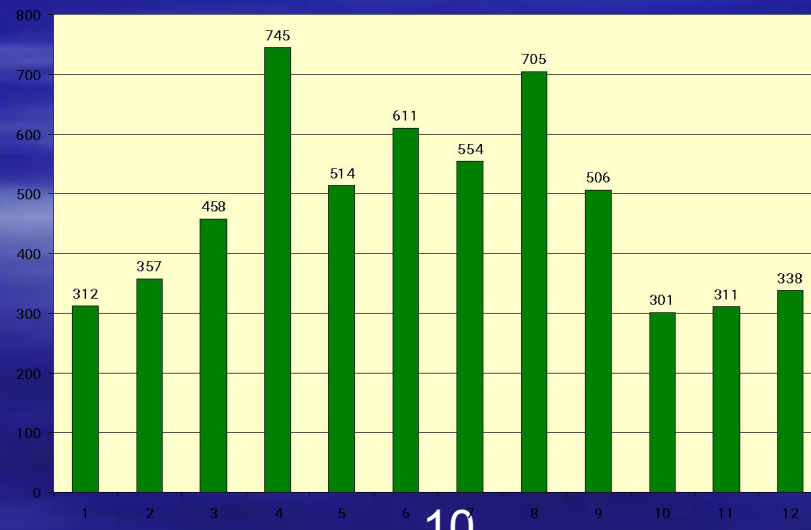
Солнце в знаке Дева



Солнце в знаке Весы

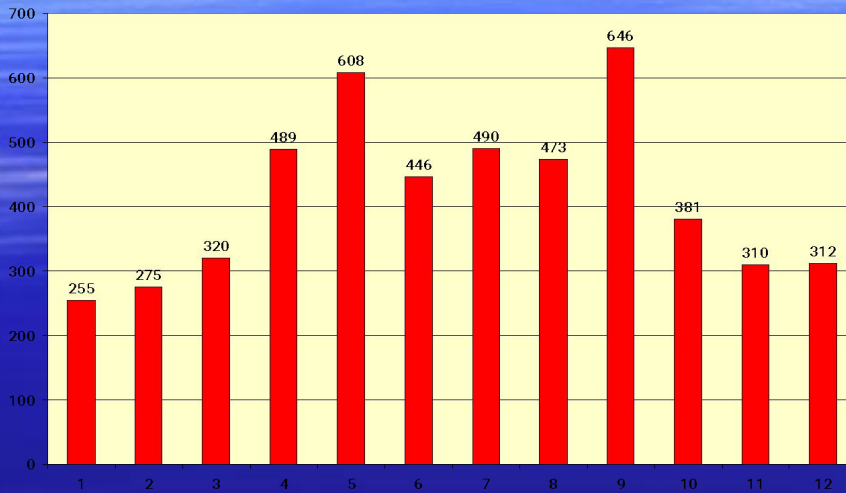


Солнце в знаке Скорпион

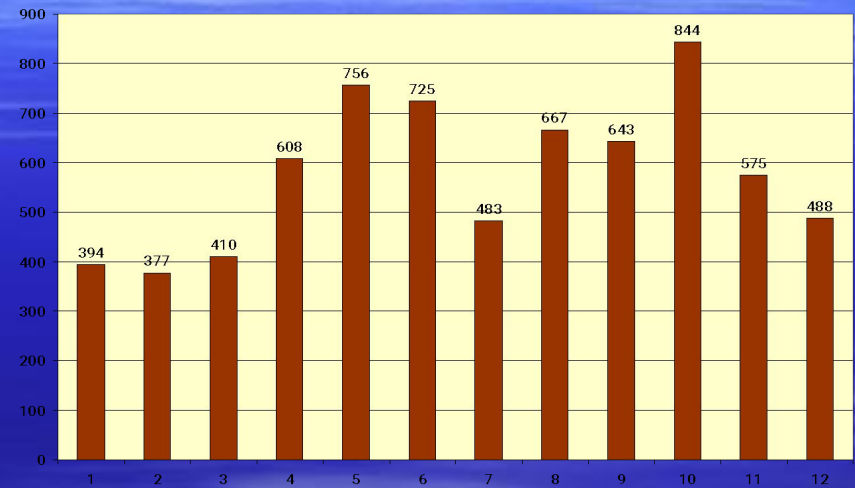


Распределение фаз

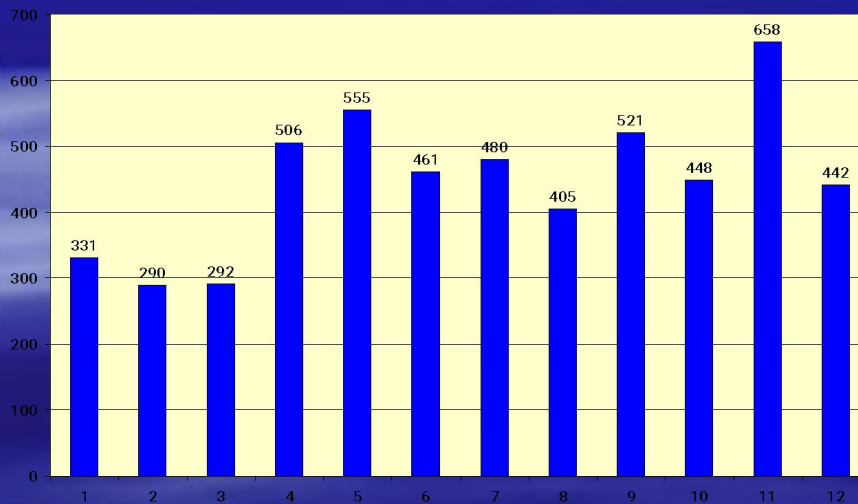
Солнце в знаке Стрелец



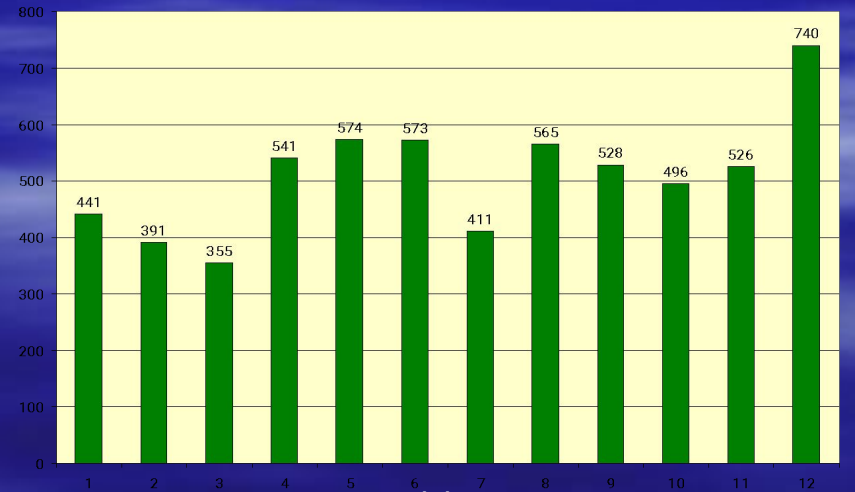
Солнце в знаке Козерог



Солнце в знаке Водолей

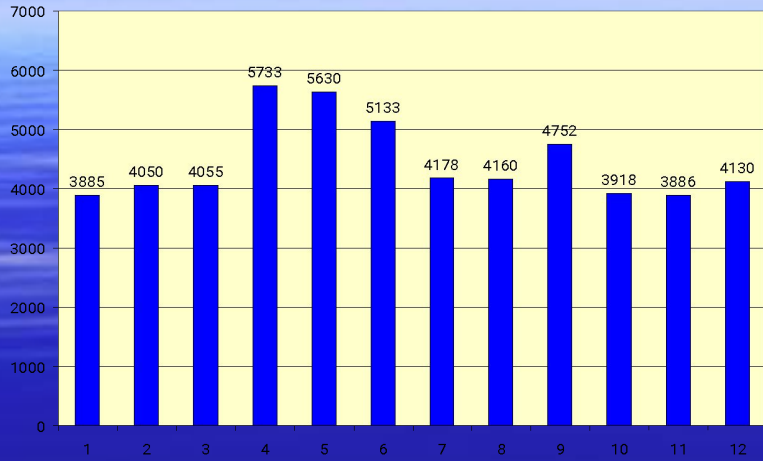


Солнце в знаке Рыбы

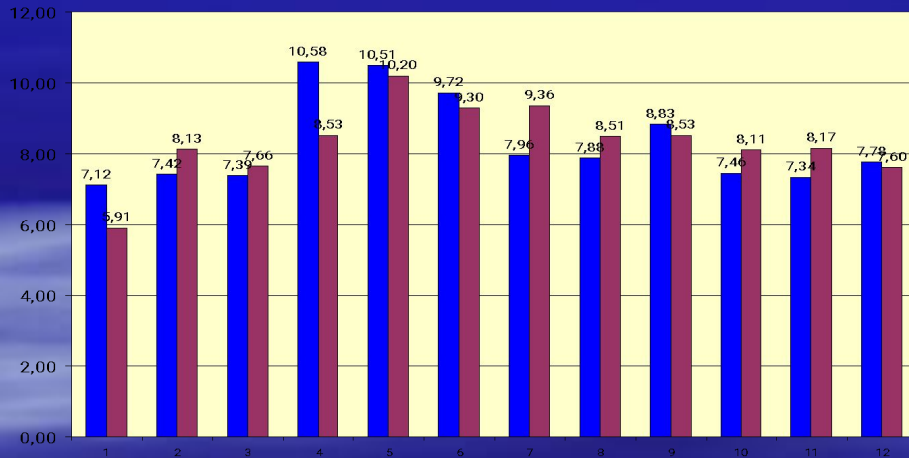


Распределение фаз

База данных



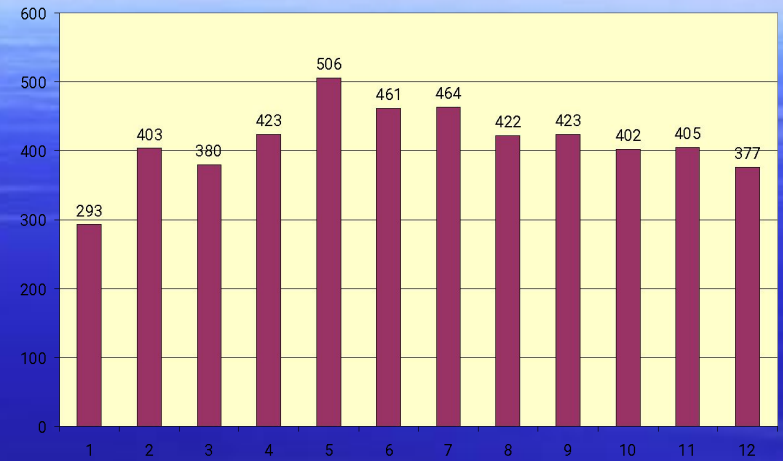
Распределение фаз в % соотношении



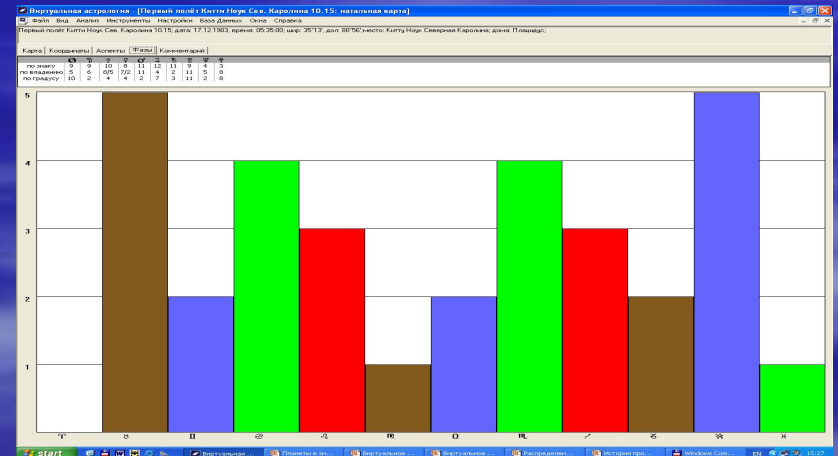
Максимальное и минимальное распределение фаз

База данных		Контрольная группа	
Максимальное	Минимальное	Максимальное	Минимальное
4, 5, 6, 9	1, 10, 11	5	1

Контрольная группа



Дата первого полёта



1. Транзиты
2. Геодезическое МС



1. Натальные данные
2. Виртуальные циклы планет
3. Циклы планет
4. Прогрессии
5. Дирекции

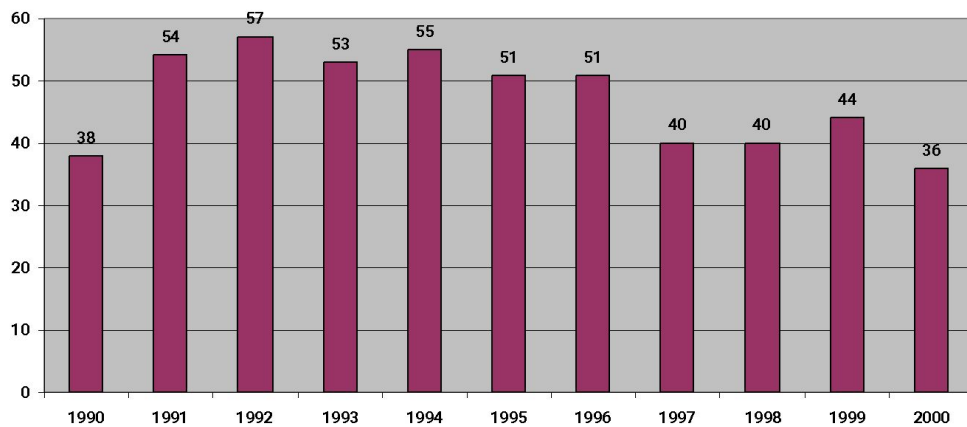


1. Дата первого вылета
2. Дата происшествия

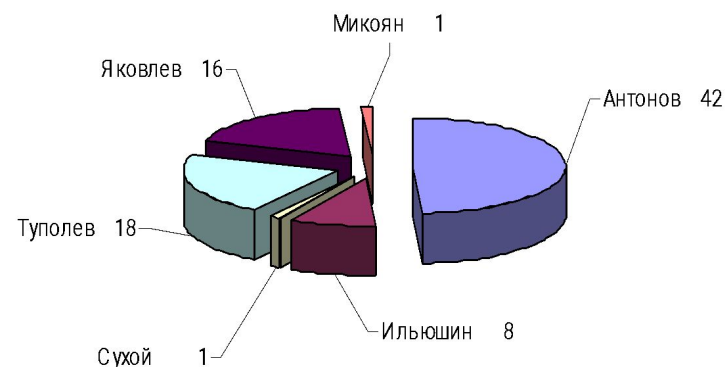
Исследование авиапроисшествия

3184 – с 1945 по 2002 гг.,
519 – с 1990 по 2000 гг.

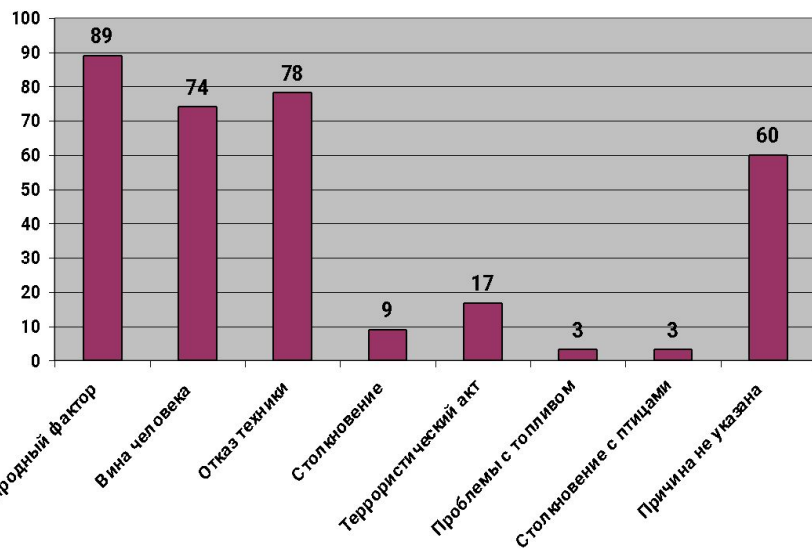
АВИАКАТАСТРОФЫ



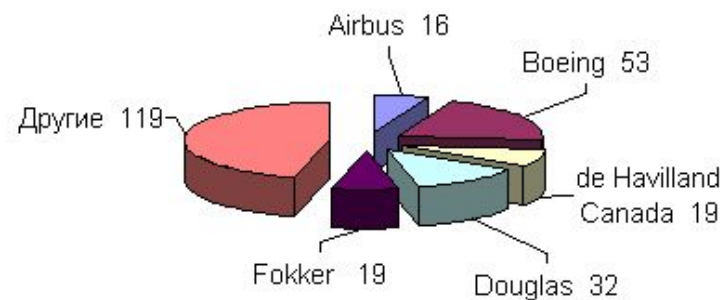
Типы самолетов



ПРИЧИНЫ АВИАКАТАСТРОФ

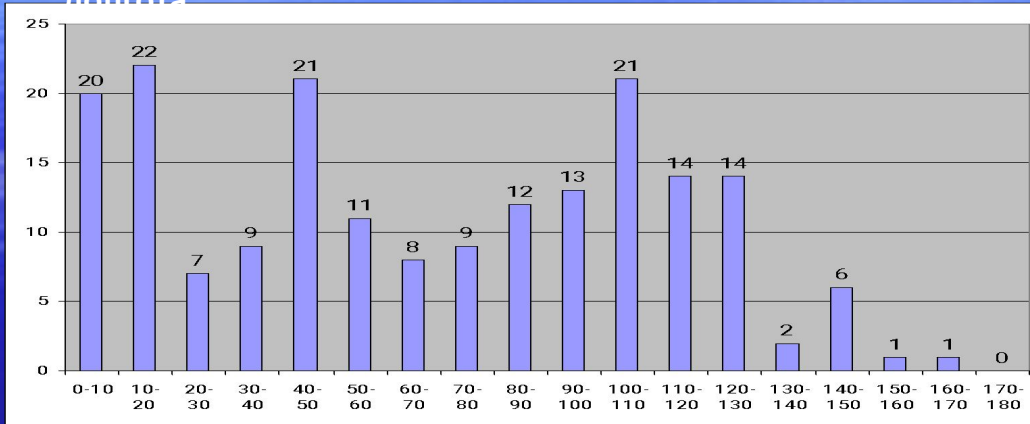


Типы импортных самолетов

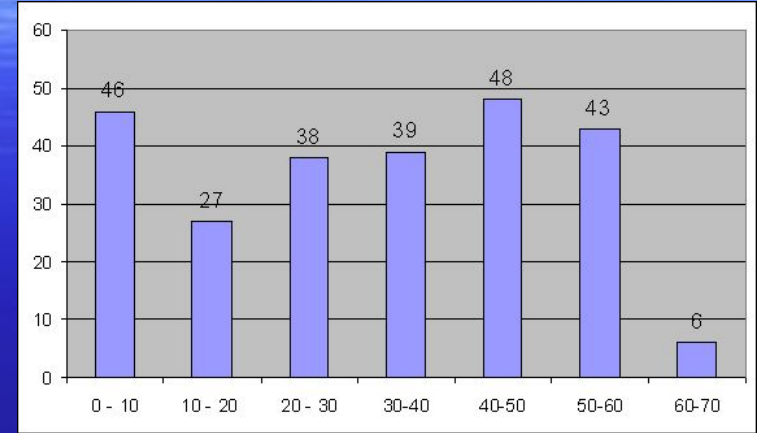


Исследование авиaproисшествий

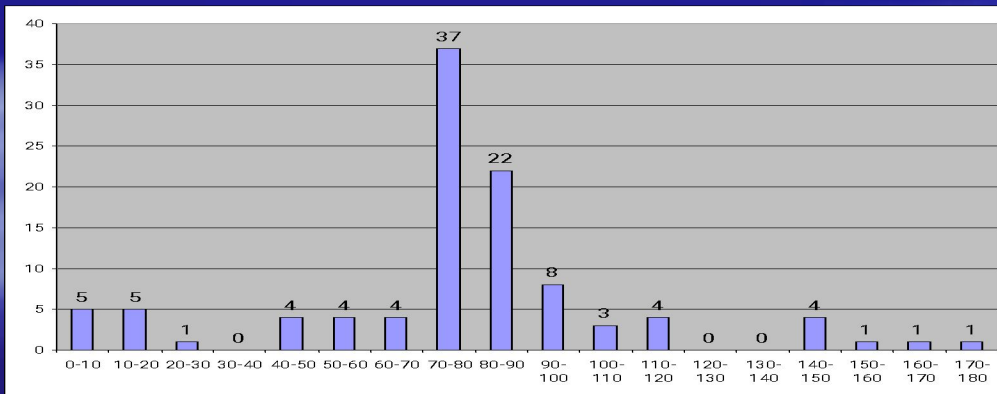
Восточная
долгота:



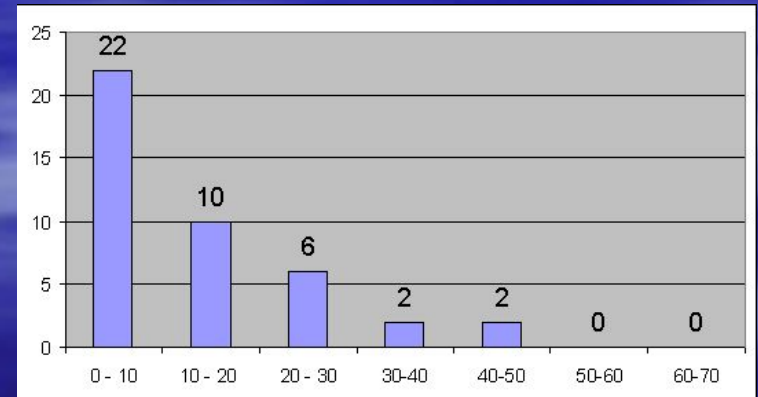
Северная широта:



Западная долгота:



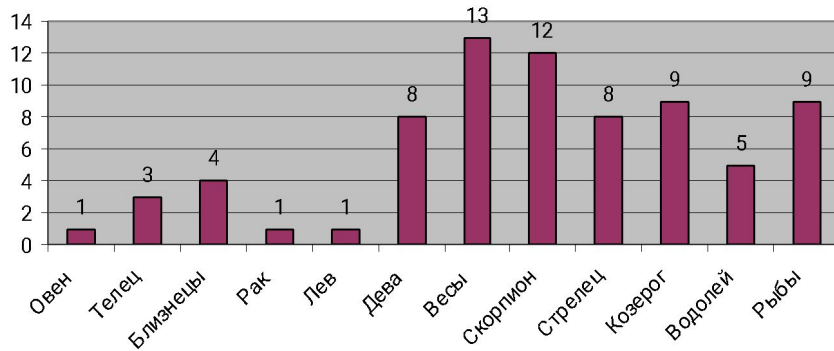
Южная широта:



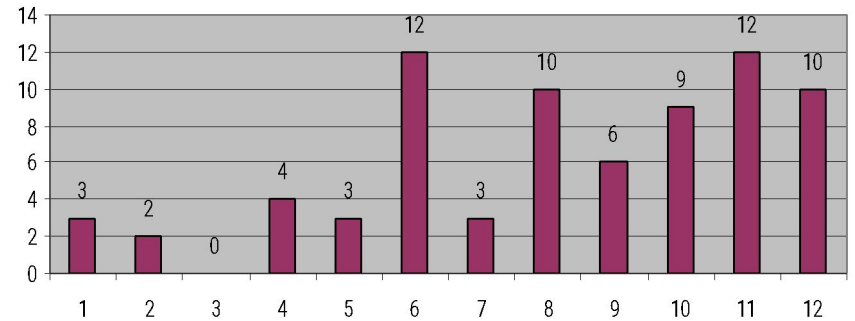
Исследование авиапроисшествий

◆ Распределение планет в знаках и домах

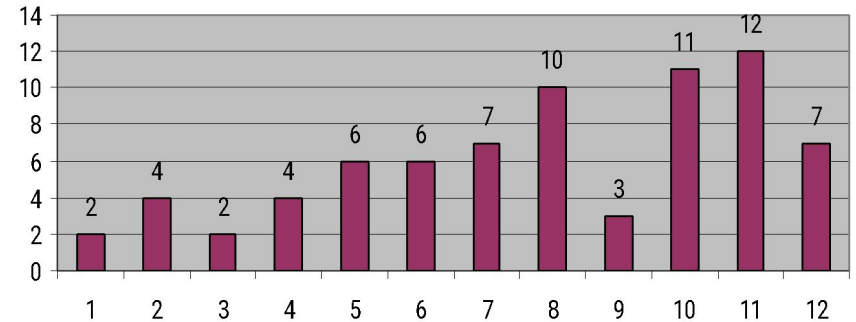
Распределение Юпитера по знакам



Распределение Солнца по домам

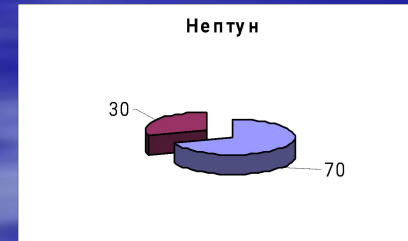
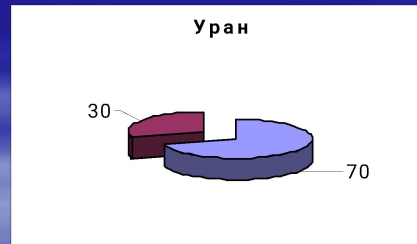
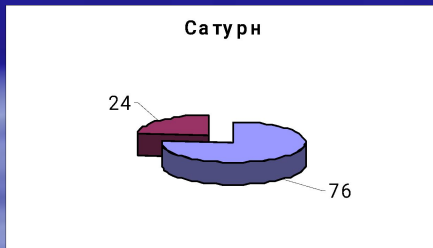
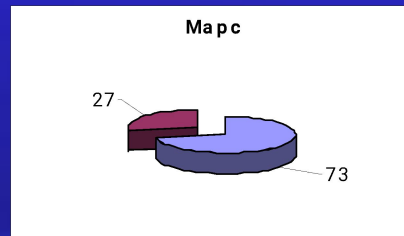
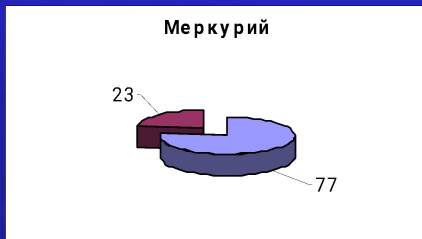
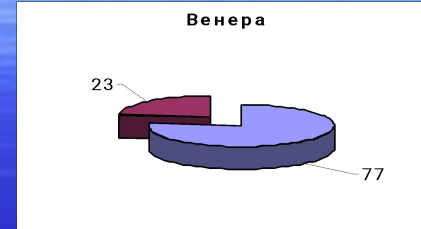
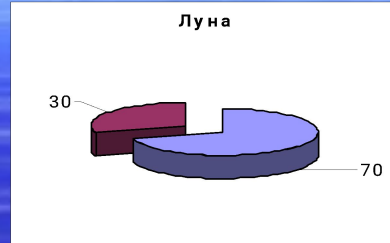


Распределение Меркурия по домам



Исследование авиaproисшествий

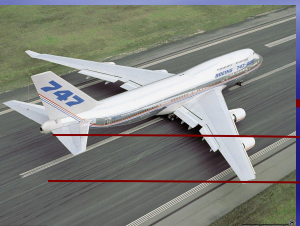
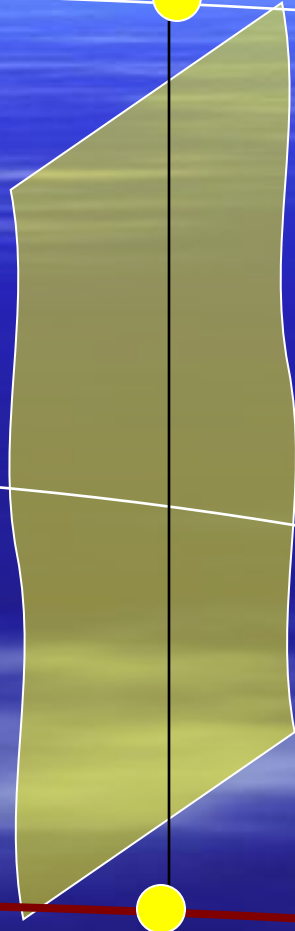
◆ Угловое расстояние между планетами кратно 45°



Физический смысл геодезического МС

Геодезическое МС

Небесная сфера



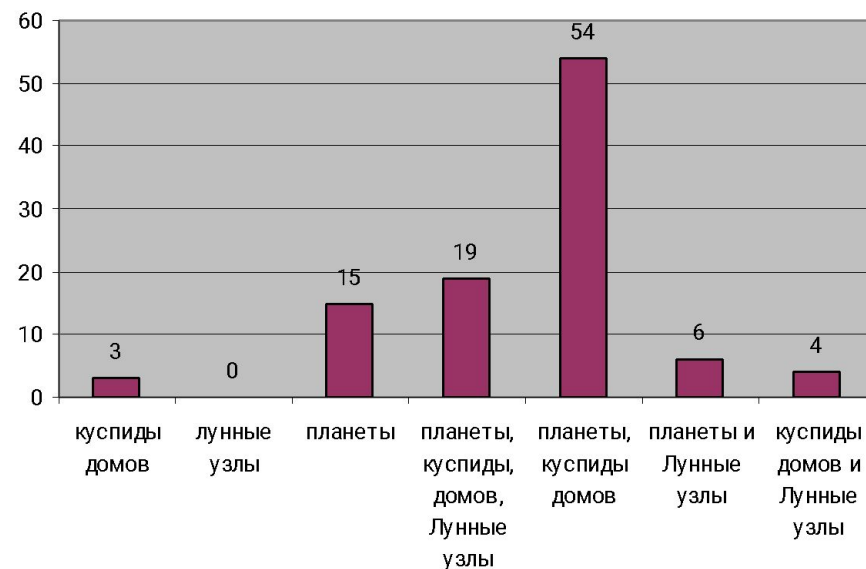
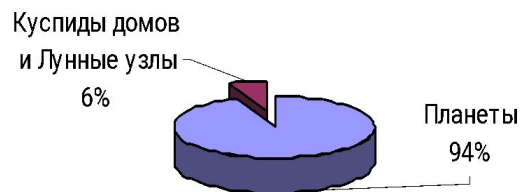
Географическая долгота

Посадка

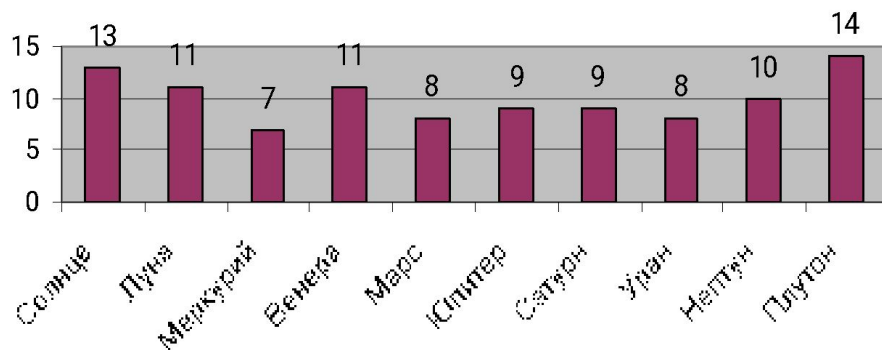
Взлёт

Исследование авиапроисшествий

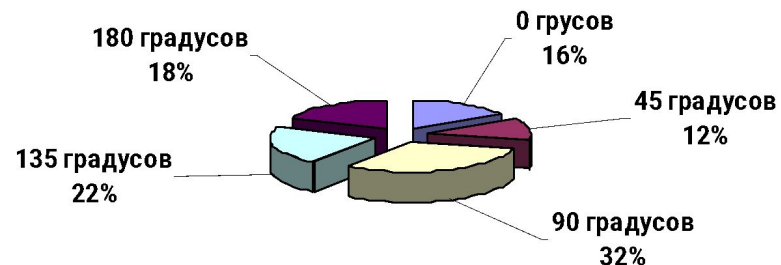
Распределение угловых расстояний между геодезическим МС и элементами гороскопа



Распределение аспектов геодезического МС с планетами



Распределение угловых расстояний между геодезическим МС и элементами гороскопа



Виртуальная астрология - [Исследование авиапроисшествий: натальная карта]

Файл Вид Анализ Инструменты Настройки База Данных Окна Справка

Исследование авиаг 03.01.1994 04:05:28 ИРКУТСК 52.16 104.20 Изменить... Все клиенты Событие...

Исследование авиапроисшествий: дата: 03.01.1994, время: 04:05:28; шир: 52°16', дол: 104°20'; место: ИРКУТСК; дома: Пластидус;

Карта Координаты Аспекты Фазы Комментарий

180°

135°

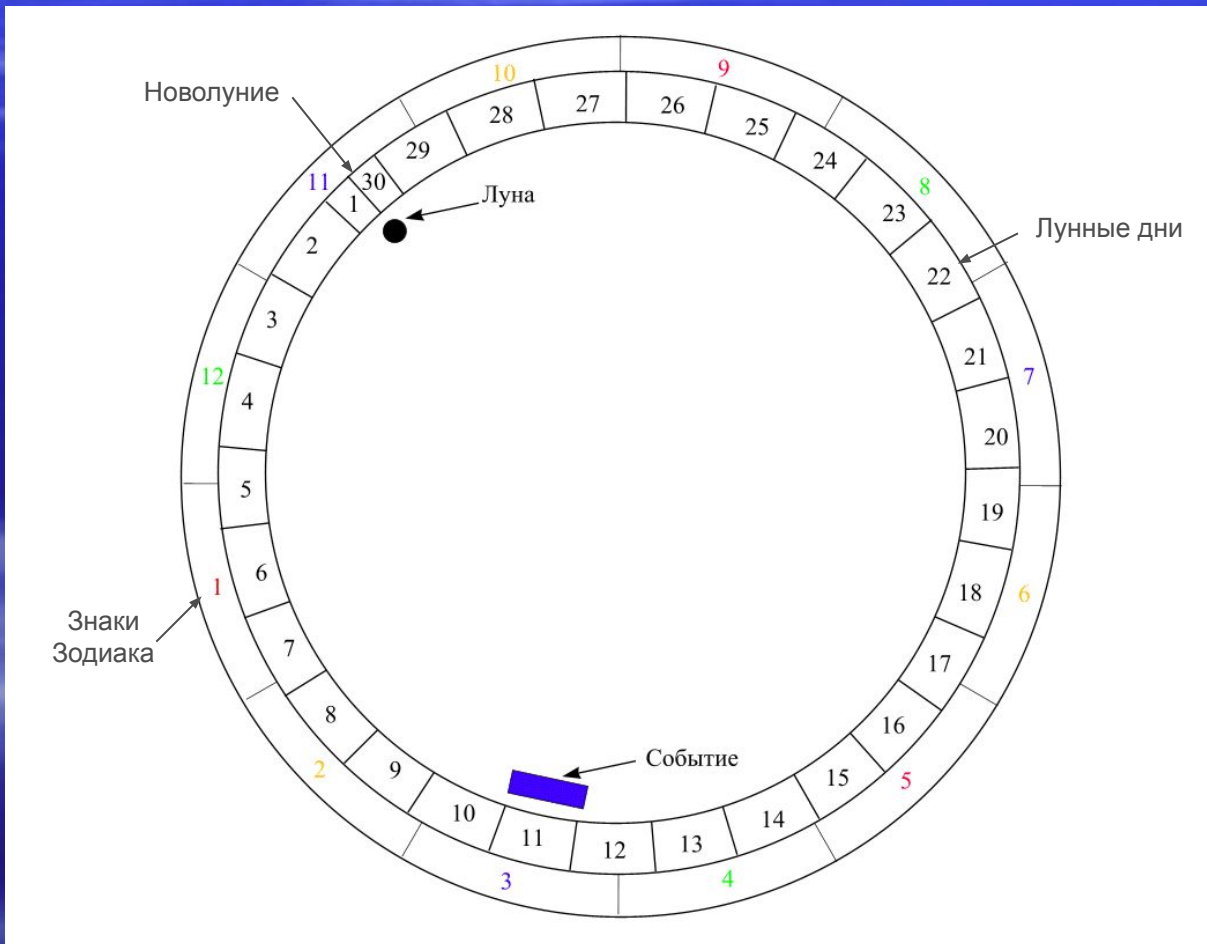
Геодезический MC

Готово База данных: Татьяна

start Microsoft... The Bat! Доклад для... Microsoft Ex... Total Comma... Microsoft Po... Виртуальна... EN 11:25

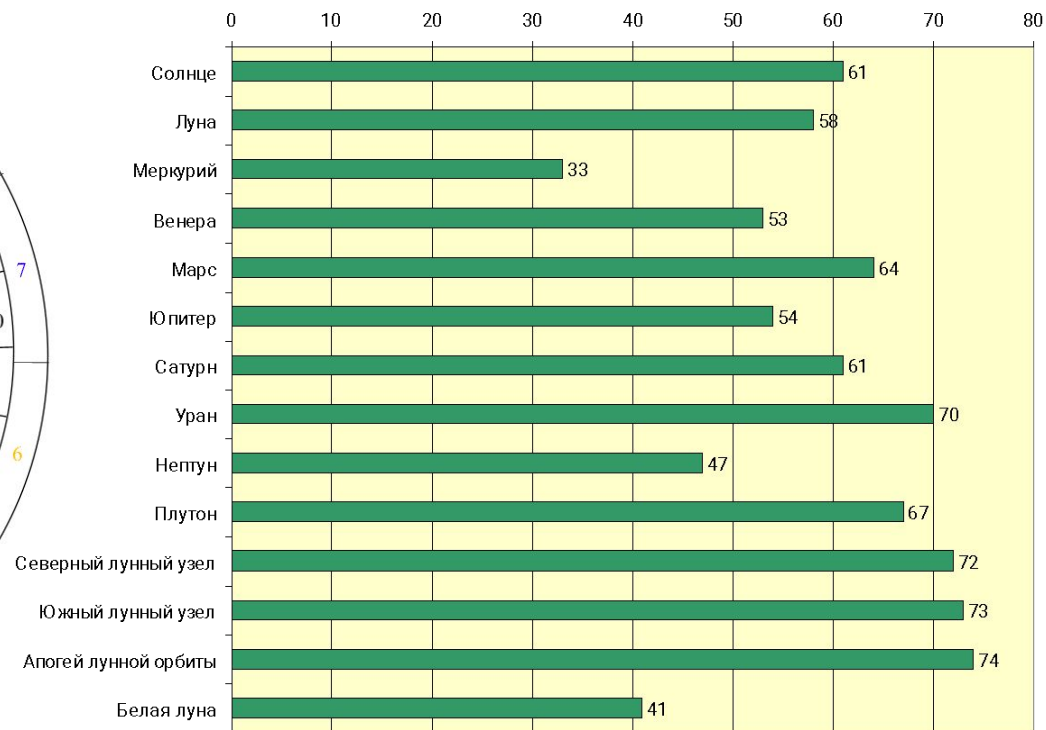
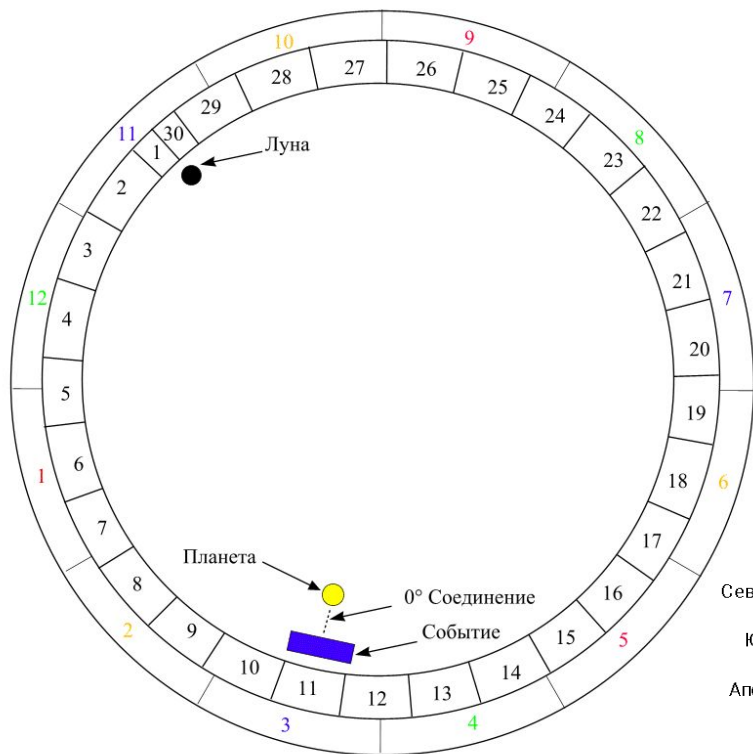
Анализ критических лётных ситуаций 432 авиапроисшествия

Метод исследования Виртуальный лунный цикл



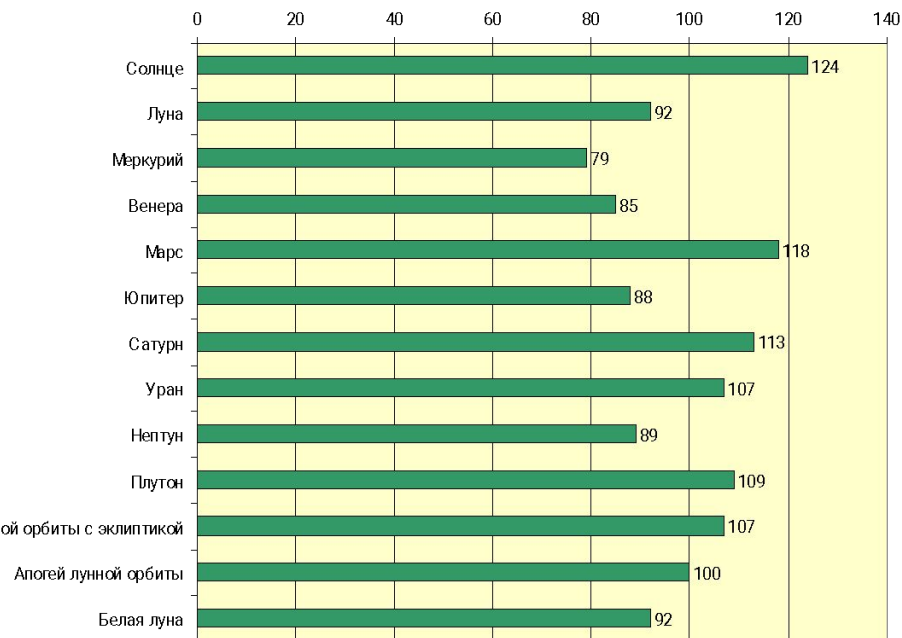
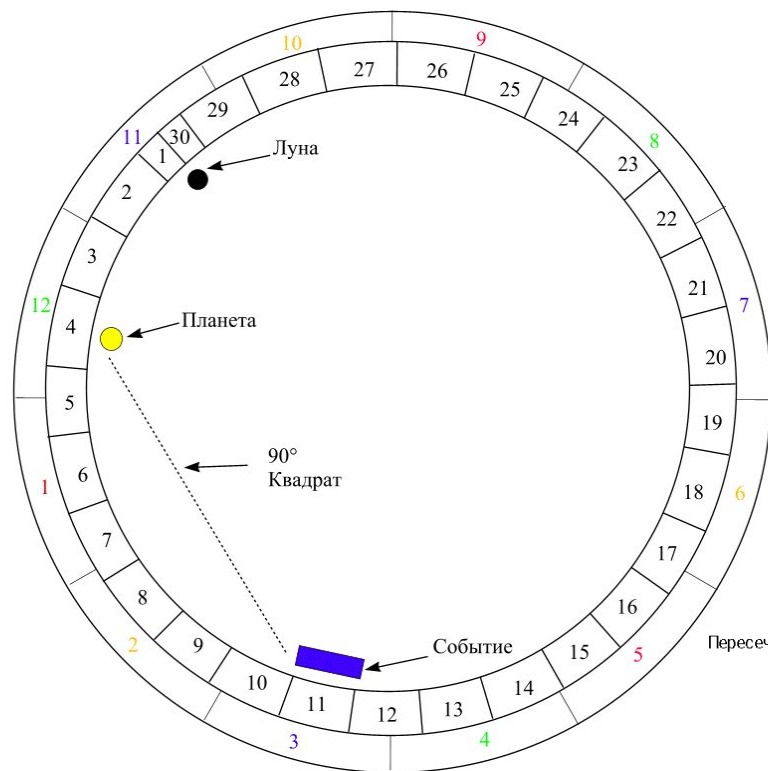
Анализ критических лётных ситуаций

- ◆ Угловое расстояние между планетой (точкой) и полем события - 0° (соединение)



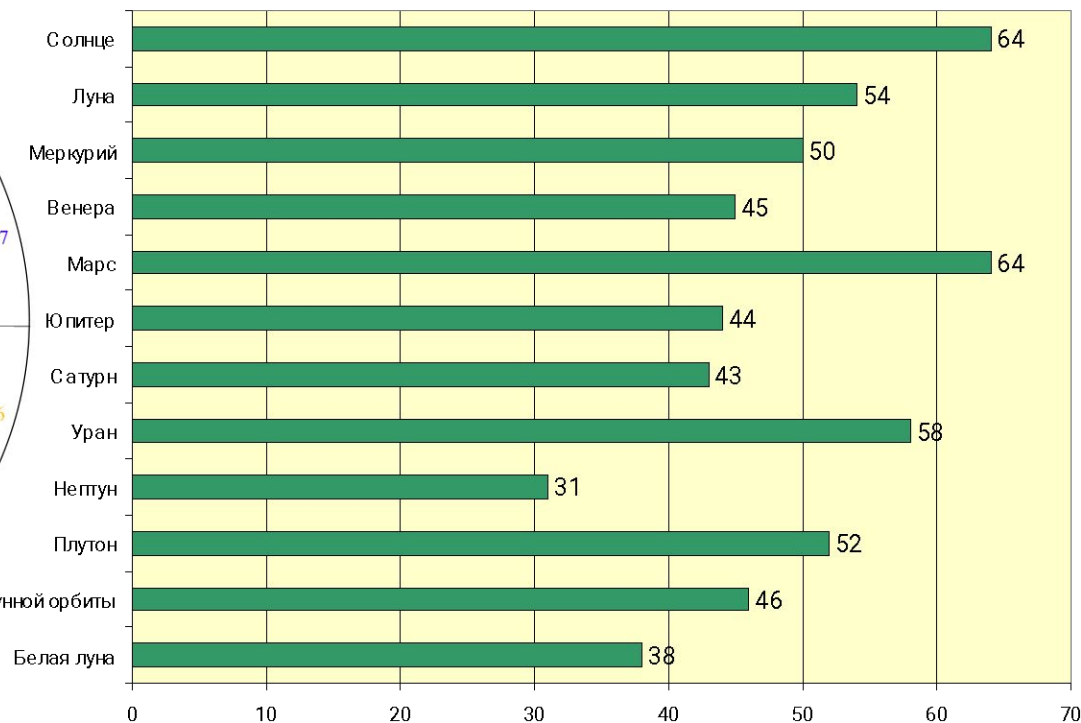
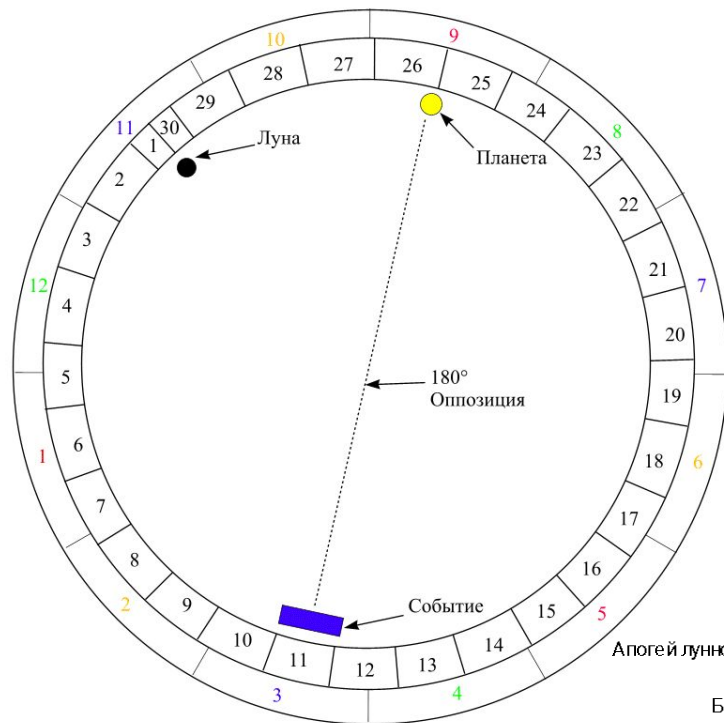
Анализ критических лётных ситуаций

- ◆ Угловое расстояние между планетой (точкой) и полем события - 90° (квадратура)



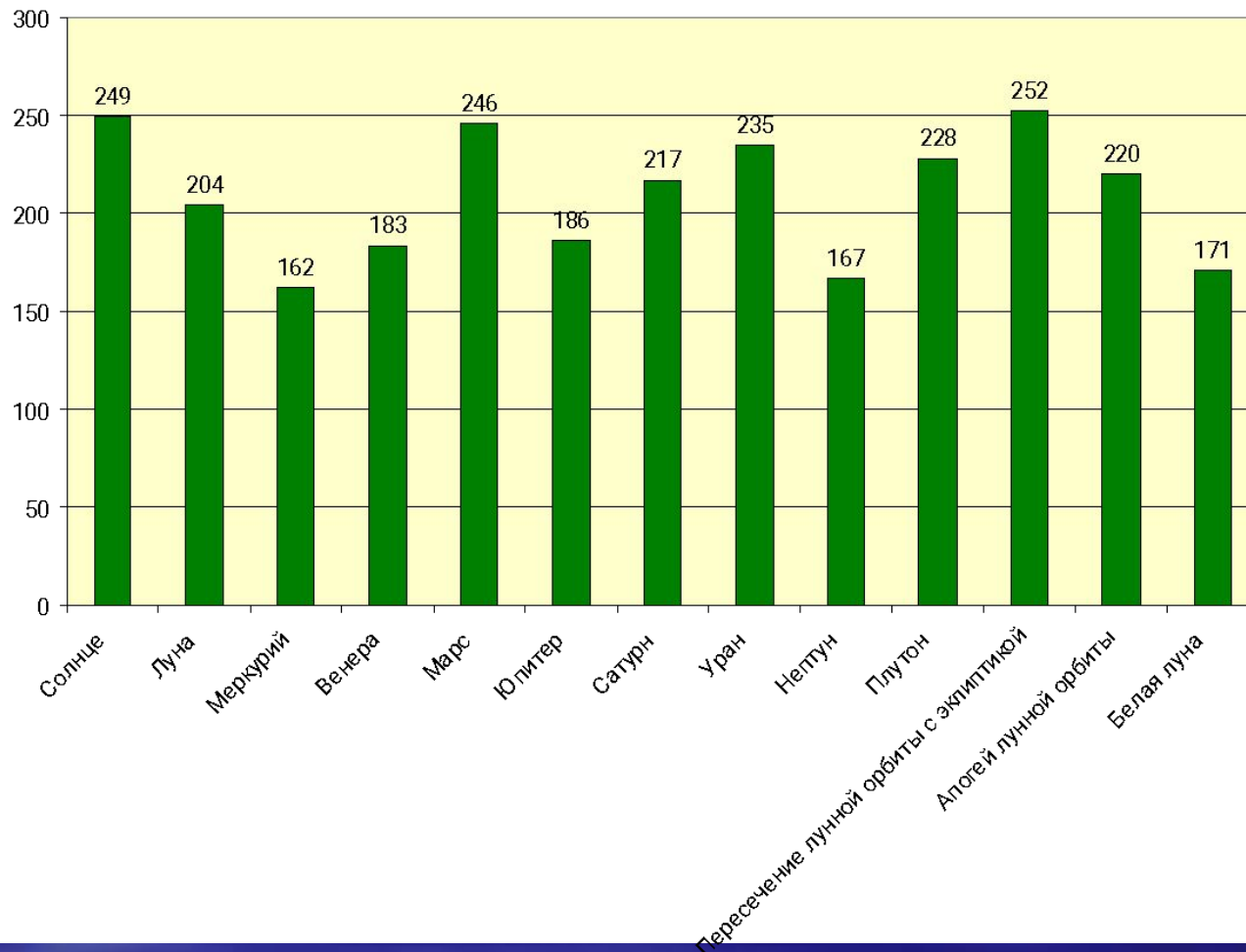
Анализ критических лётных ситуаций

- ◆ Угловое расстояние между планетой (точкой) и полем события - 180° (оппозиция)



Анализ критических лётных ситуаций

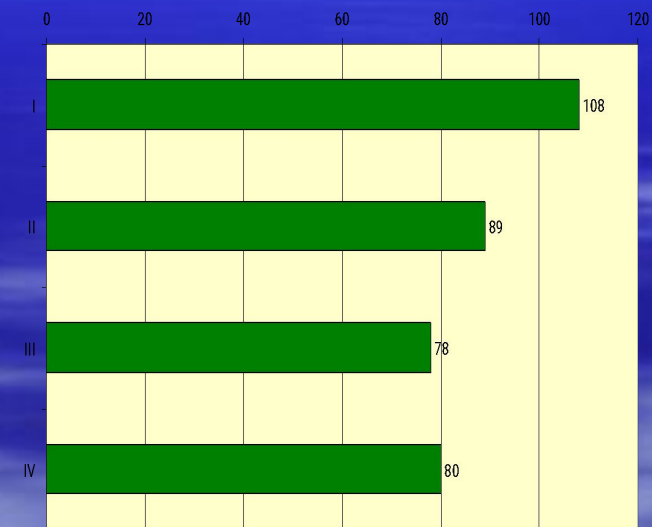
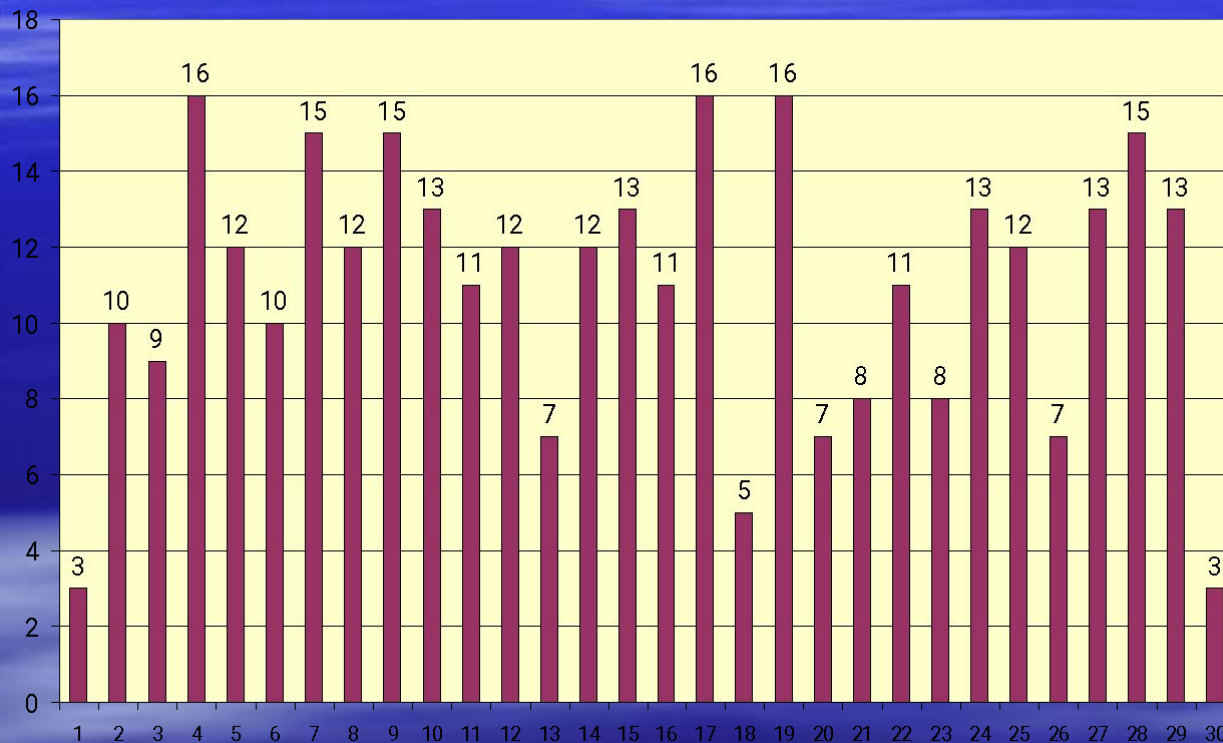
- ◆ Угловое расстояние между планетой (точкой) и полем события кратно 90°



Анализ критических лётных ситуаций

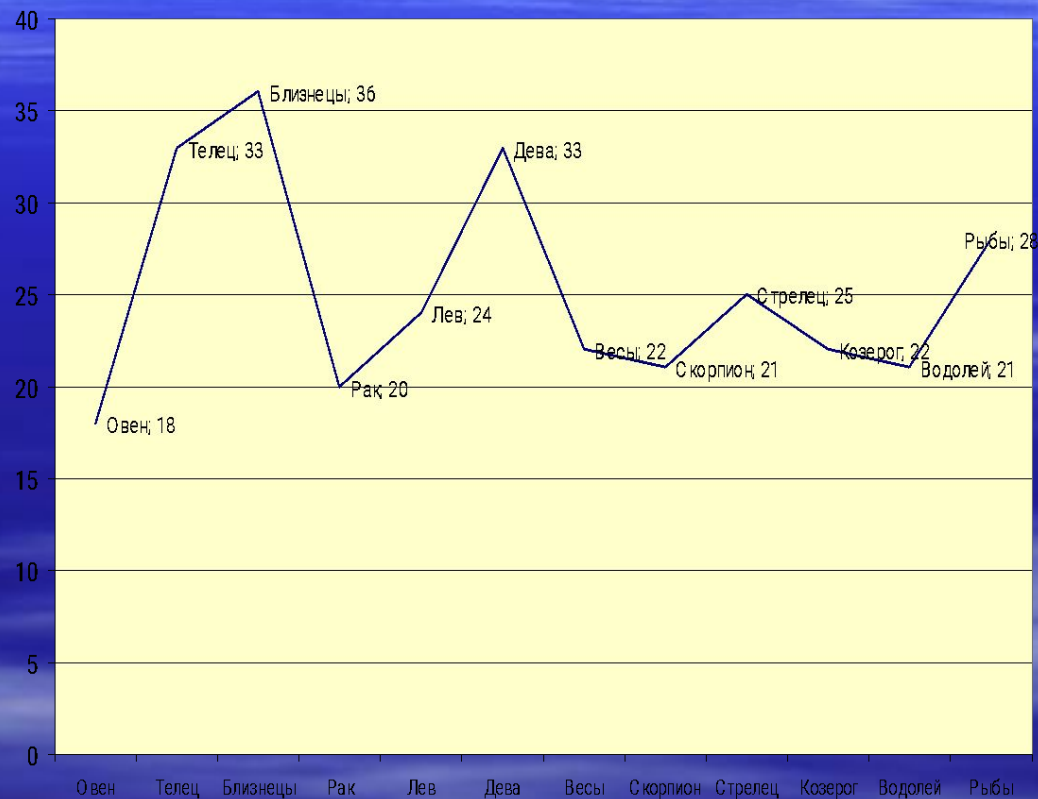
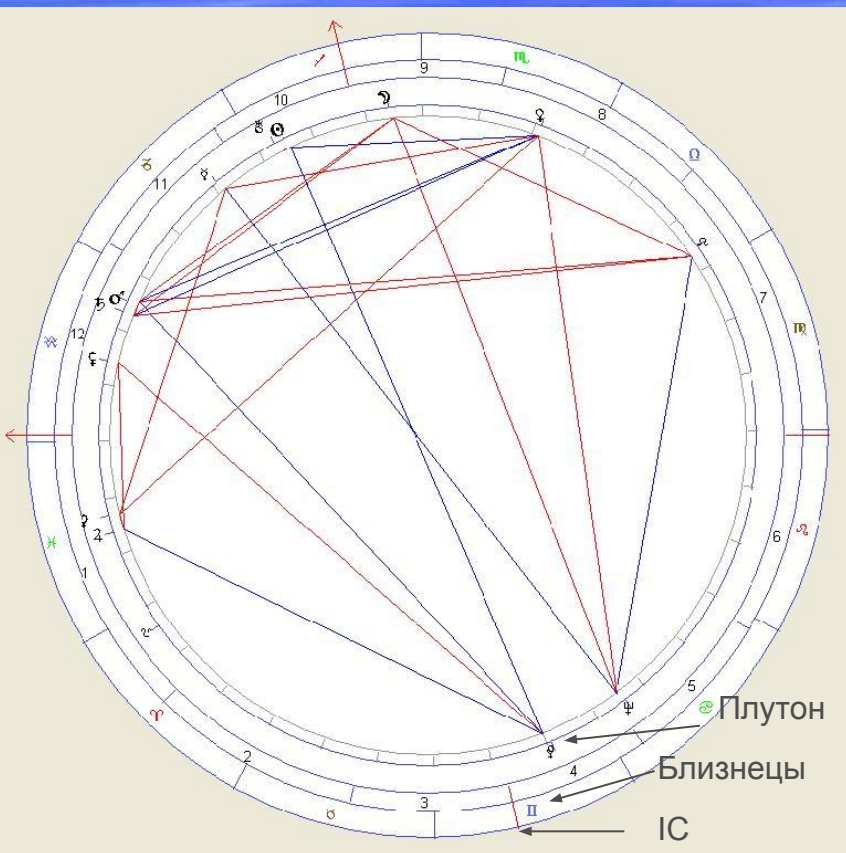
◆ Дни лунного месяца

◆ Четверти лунного месяца



Анализ критических лётных ситуаций

- ◆ Распределение виртуальных полей событий по знакам Зодиака



Луна Действия Карта возвращения Луны

дата: 15.04.2002, время: 21:45:42; шир: 55°45', дол: 37°35'; место: МОСКВА дома: Зодиакальная;

15° 25' 25" Стрельца
поле № 16
28.04.2002
06:13:41

