

# СВОЯ ИГРА



МАТЕМАТИКА

Данный урок  
проводится по типу  
телевизионной  
передачи...

# МАТЕМАТИКА

Натуральные числа	<u>100</u>	<u>200</u>	<u>300</u>	<u>400</u>	<u>500</u>
Обыкновенные дроби	<u>100</u>	<u>200</u>	<u>300</u>	<u>400</u>	<u>500</u>
Занимательные вопросы	<u>100</u>	<u>200</u>	<u>300</u>	<u>400</u>	<u>500</u>
Десятичные дроби	<u>100</u>	<u>200</u>	<u>300</u>	<u>400</u>	<u>500</u>
Геометрические задачи	<u>100</u>	<u>200</u>	<u>300</u>	<u>400</u>	<u>500</u>

ВЫХОД

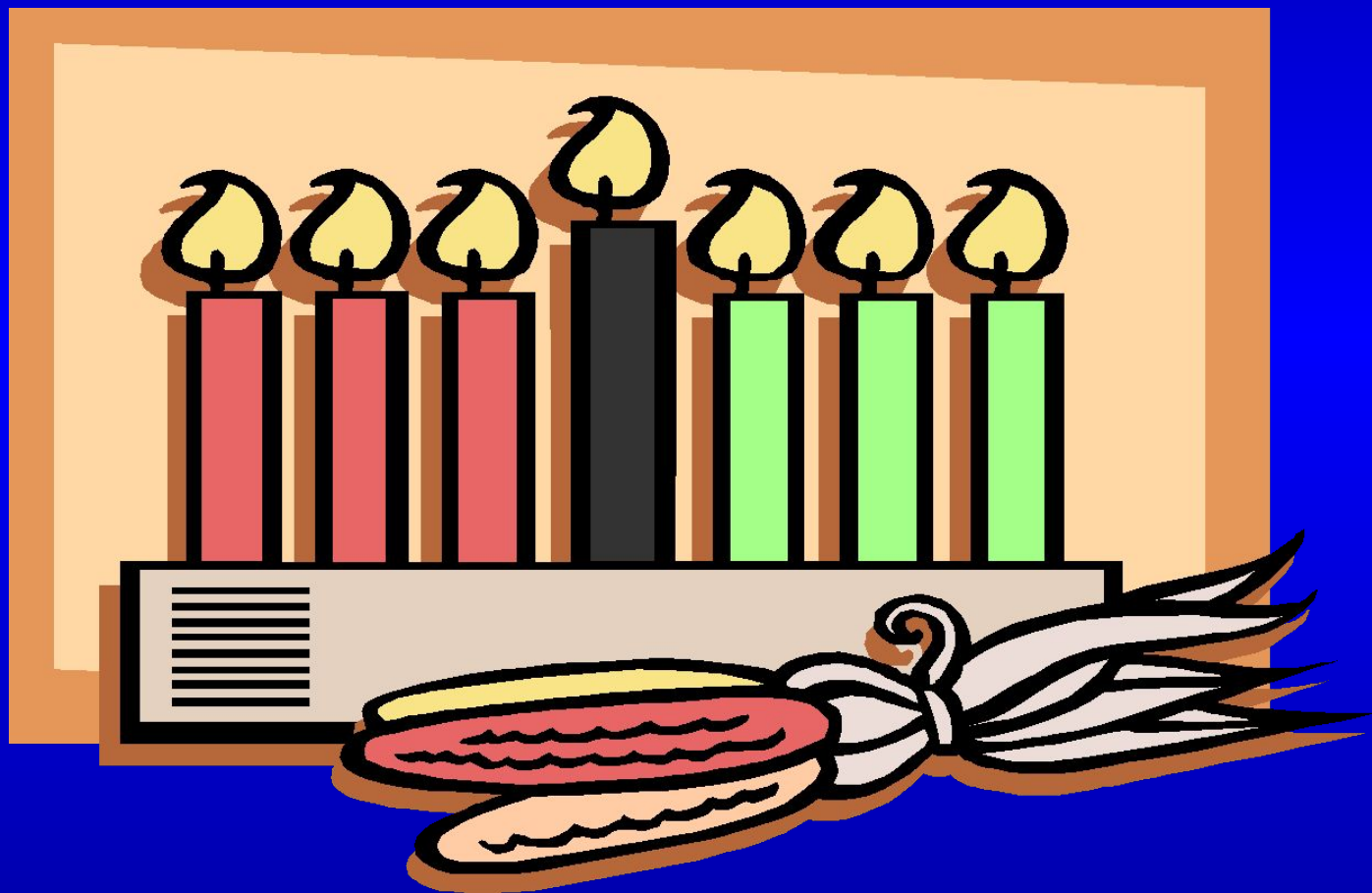
# Натуральные числа

## 100

Дайте определение  
натуральных чисел.



Числа, используемые при счете предметов,  
называются натуральными.



[назад](#)

[ВЫХОД](#)

# Натуральные числа 200



Как сравнить два  
натуральных  
числа



Чтобы сравнить два натуральных числа, нужно сравнить разряды данных чисел.

2479 больше 2380, т.к.  
4 больше 3

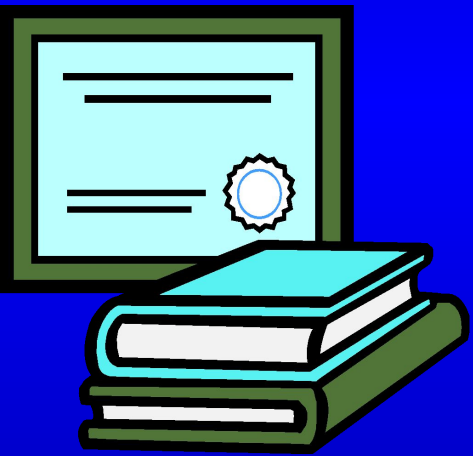
# Натуральные числа 300



Переместительный  
закон сложения ?



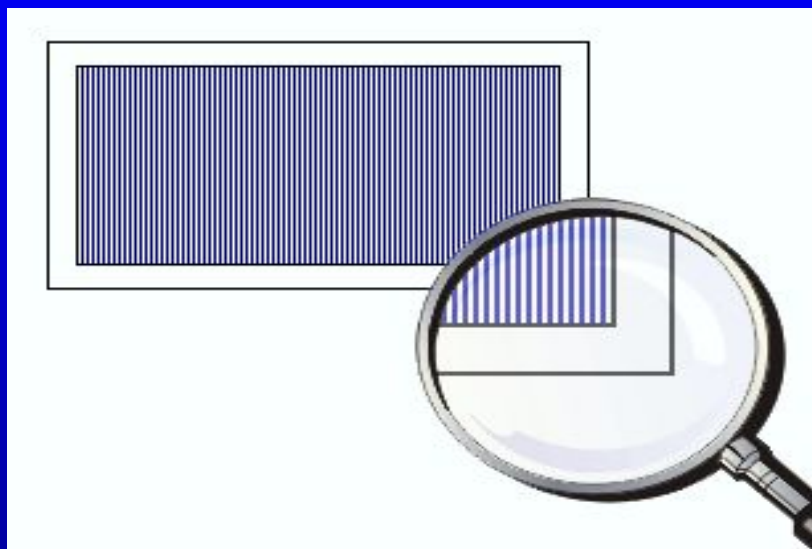
**Переместительный  
закон сложения:  
от перестановки мест  
слагаемых сумма не  
меняется.**



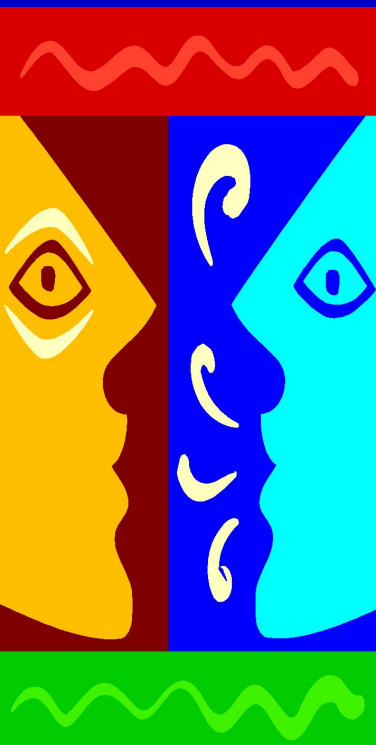
$$a + b = b + a$$

# Натуральные числа 400

Какие действия не всегда  
выполнимы во множестве  
натуральных чисел ?



# Во множестве натуральных чисел



не всегда выполнимы  
действия:

вычитание и деление.

$$2 - 7 = ? \quad 2 : 7 = ?$$

# Натуральные числа 500

Два автомобиля выехали из двух поселков одновременно навстречу друг другу. Скорость одного 60 км/ч, а скорость другого на 15 км/ч больше скорости первого. Через сколько часов произойдет встреча, если расстояние между поселками 810 км.

# Решение.

1)  $60 + 15 = 75$  (км/ч) скорость второго автобуса.

2)  $60 + 75 = 135$  ( км/ч) скорость сближения автобусов.

3)  $810 : 135 = 6$  (ч) время до встречи автобусов.

Ответ: через 6 часов произойдет встреча автобусов.

# Обыкновенные дроби

100

Что

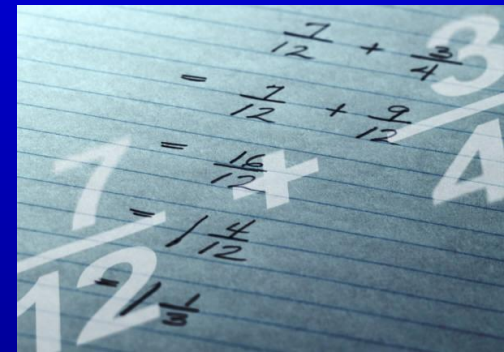
показывает

знаменатель в

записи

обыкновенной

дроби



Знаменатель показывает на  
сколько равных частей  
разделено целое.



[НАЗАД](#)

[ВЫХОД](#)

# Обыкновенные дроби

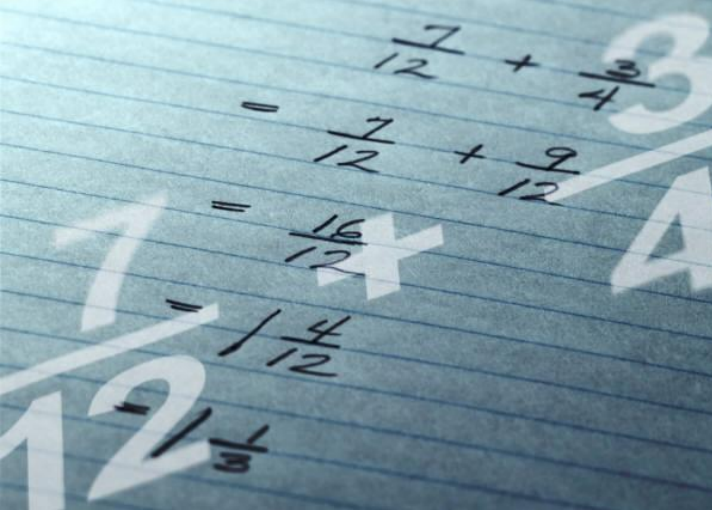
200

A decorative graphic on the left side of the slide consists of several overlapping circles and ovals in shades of purple, green, and grey. Two of the circles contain a white starburst symbol.

Дайте определение  
правильных и  
неправильных дробей



**Если числитель у дроби меньше  
знаменателя - дробь называется  
правильной, если числитель  
равен знаменателю или больше ,  
то дробь называется  
неправильной**



# Обыкновенные дроби 300

Реши задачу:

Какую часть от марта  
составляют каникулы,  
если они продолжались  
8 дней.



Решение.

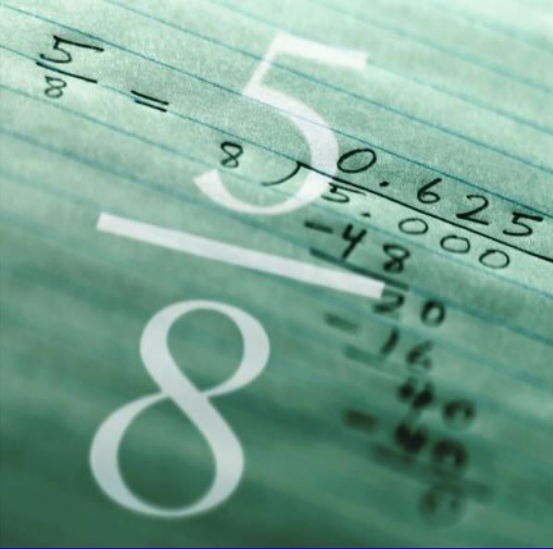
$$\frac{8}{31}$$



В марте – 31 день(это знаменатель),  
каникулы продолжались 8 дней(это  
числитель)

[НАЗАД](#)

[ВЫХОД](#)



# Обыкновенные дроби

## 400

Реши задачу:

В классе 32 ученика. Отличники составляют  $\frac{1}{8}$  всех учащихся, а  $\frac{1}{2}$  остальных учащихся учатся на «4» и «5». Сколько троечников в классе.



## Решение:

- 1)  $32:8 = 4$  (чел.) отличники
- 2)  $32-4=28$  (чел.) хорошисты и троечники
- 3)  $28:62=14$  (чел.) хорошисты
- 4)  $14+4=18$ (чел.) отличники и хорошисты вместе
- 5)  $28-18=10$  (чел.) троечники

Ответ: 10 учеников.

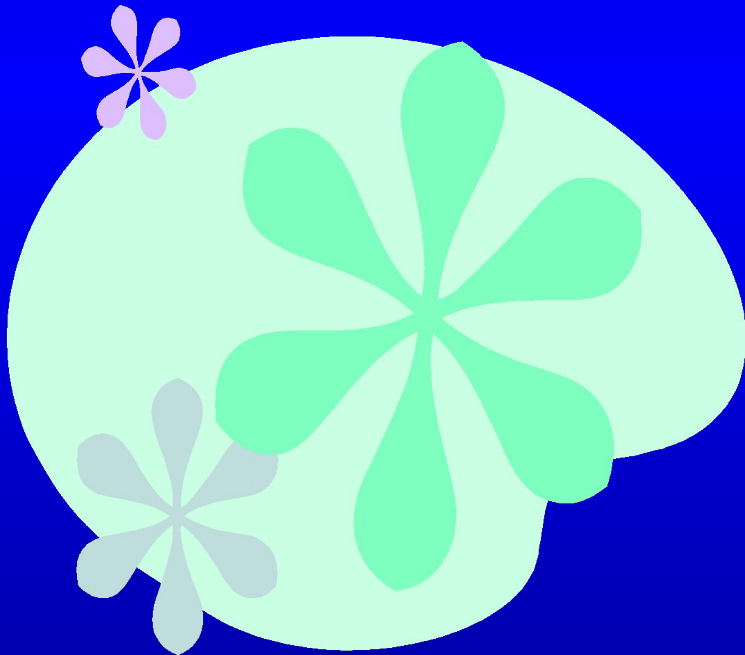


# Обыкновенные дроби 500

При каких значениях  $n$  дробь  $\frac{n-1}{9}$

равна

$$\frac{10}{18}$$



Решение: При  $n = 6$



$$9 * 2 = 18$$

$$2 * (n - 1) = 10$$

$$n - 1 = 5$$

$$n = 5 + 1$$

$$n = 6$$

# ЗАНИМАТЕЛЬНЫЕ ВОПРОСЫ

100

**На сегодня хватит историй, - сказал Шерлок Холмс, вставая со стула, - но вам Ватсон, в качестве домашнего задания, простенькая задачка:**

**Вы вошли в темную комнату, где есть свеча, газовая плита, и керосиновая лампа. Что вы зажжете в первую очередь? Почему?**



Ответ.

Спичку, а потом все остальное.



НАЗАД

ВЫХОД

# ЗАНИМАТЕЛЬНЫЕ ВОПРОСЫ

200

Сколько горошин может войти в  
пустой стакан?





Ответ.

Одна.



[НАЗАД](#)

[ВЫХОД](#)

# ЗАНИМАТЕЛЬНЫЕ ВОПРОСЫ

300

Сколько лиц вы видите на рисунке ?



1

2



3

4

5

[НАЗАД](#)

[ВЫХОД](#)



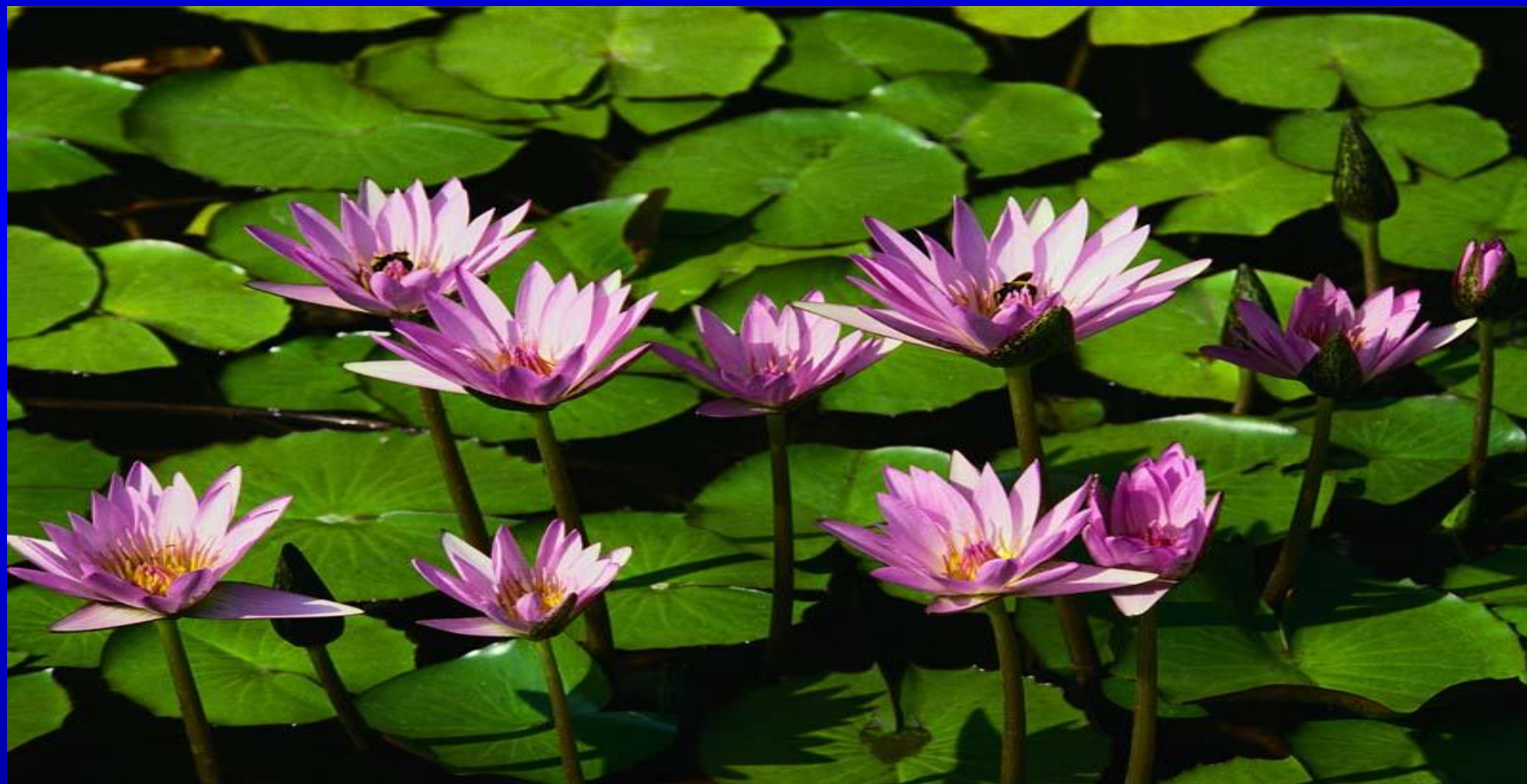
# ЗАНИМАТЕЛЬНЫЕ ВОПРОСЫ

400

На озере росли лилии.  
Каждый день их число  
удваивалось, и на  
двадцатый день, заросло все  
озеро. На какой день  
заросла половина озера?



Ответ:  
на 19 день.



[НАЗАД](#)

[ВЫХОД](#)

# ЗАНИМАТЕЛЬНЫЕ ВОПРОСЫ

500

В одной семье у каждого из братьев есть сестра. Сколько детей в семье?.



Ответ:

4 человека.



[НАЗАД](#)

[ВЫХОД](#)

# Десятичные дроби

## 100

Вычислите:

а)  $21 - 3,59$

б)  $2,58 + 1,4$

в)  $1,2 * 0,7$



Ответ:

а) 17,41

б) 3,98

в) 0,84

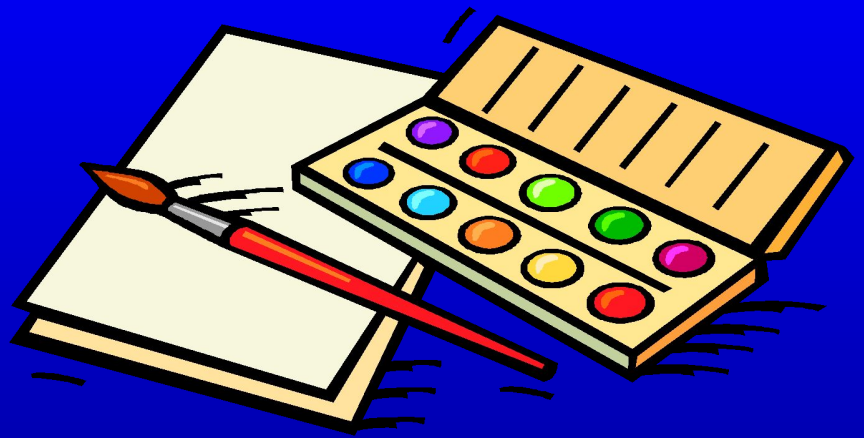


# Десятичные дроби

## 200

Реши уравнение:

$$12,1 - (x + 5,8) = 1,7$$



ОТВЕТ:

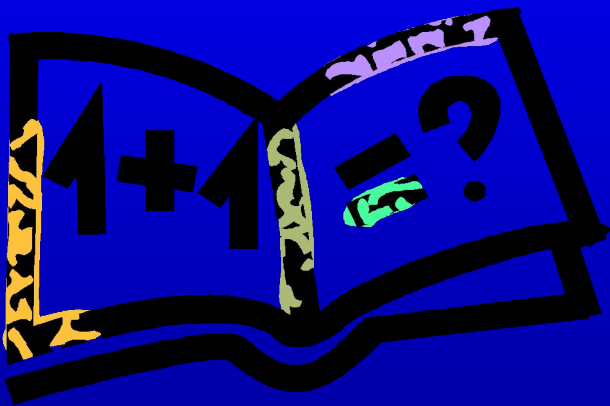
$$12,1 - (x + 5,8) = 1,7$$

$$x + 5,8 = 12,1 - 1,7$$

$$x + 5,8 = 10,4$$

$$x = 10,4 - 5,8$$

$$x = 4,6$$



[НАЗАД](#)

[ВЫХОД](#)

# Десятичные дроби

## 300

Реши задачу:

В первый день вспахали  $14,25$  га ,  
что на  $3,6$  га больше, чем во  
второй день, и на  $4,15$  га меньше,  
чем в третий день. Сколько было  
вспахано гектаров за три дня?

Решение:

1)  $14,25 - 3,6 = 10,65$ (га) во  
второй день

2)  $14,25 + 4,15 = 18,4$ (га) в третий  
день

3)  $14,25 + 10,65 + 18,4 = 43,3$ (га) за  
три дня.

Ответ: 43,3 гектара.

# Десятичные дроби

400

$\frac{5}{8}$

числа 14,4 составляет

$\frac{2}{9}$

числа  $x$  . Найдите число  $x$ .



Решение:

$$1) 14,4:8*5 = 9$$

$$2) 9:2*9=40,5$$

Ответ: 40,5



[НАЗАД](#)

[ВЫХОД](#)

# Десятичные дроби

## 500

Вычислите:

$$24,18:2,6 - 5,98:2,6$$



Решение:



$$(24,18 - 5,98) : 2,6 =$$
$$18,2 : 2,6 = 7$$

Ответ: 7.

# Геометрические задачи

100

**На угол в  $10^\circ$   
смотрят через  
увеличительное  
стекло с  
десятикратным  
увеличением.  
Чему равен угол  
наблюдаемый  
через стекло?**



Ответ:  
Угол не  
изменится!.



[НАЗАД](#)

[ВЫХОД](#)

# Геометрические задачи

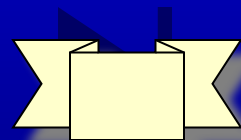
200



Сколько дам  
изображено  
на картине  
Э.Боринга ?

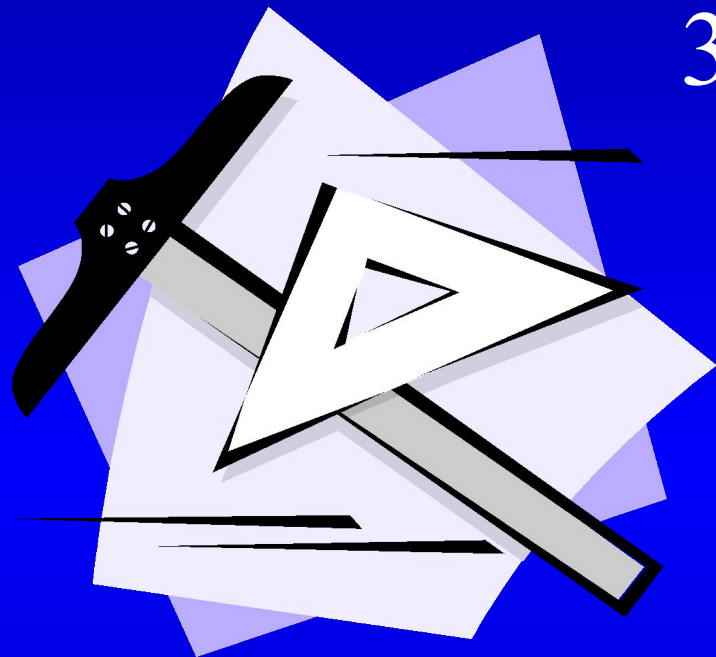


Ответ: две.  
Название  
картины : Леди  
и старуха.



# Геометрические задачи

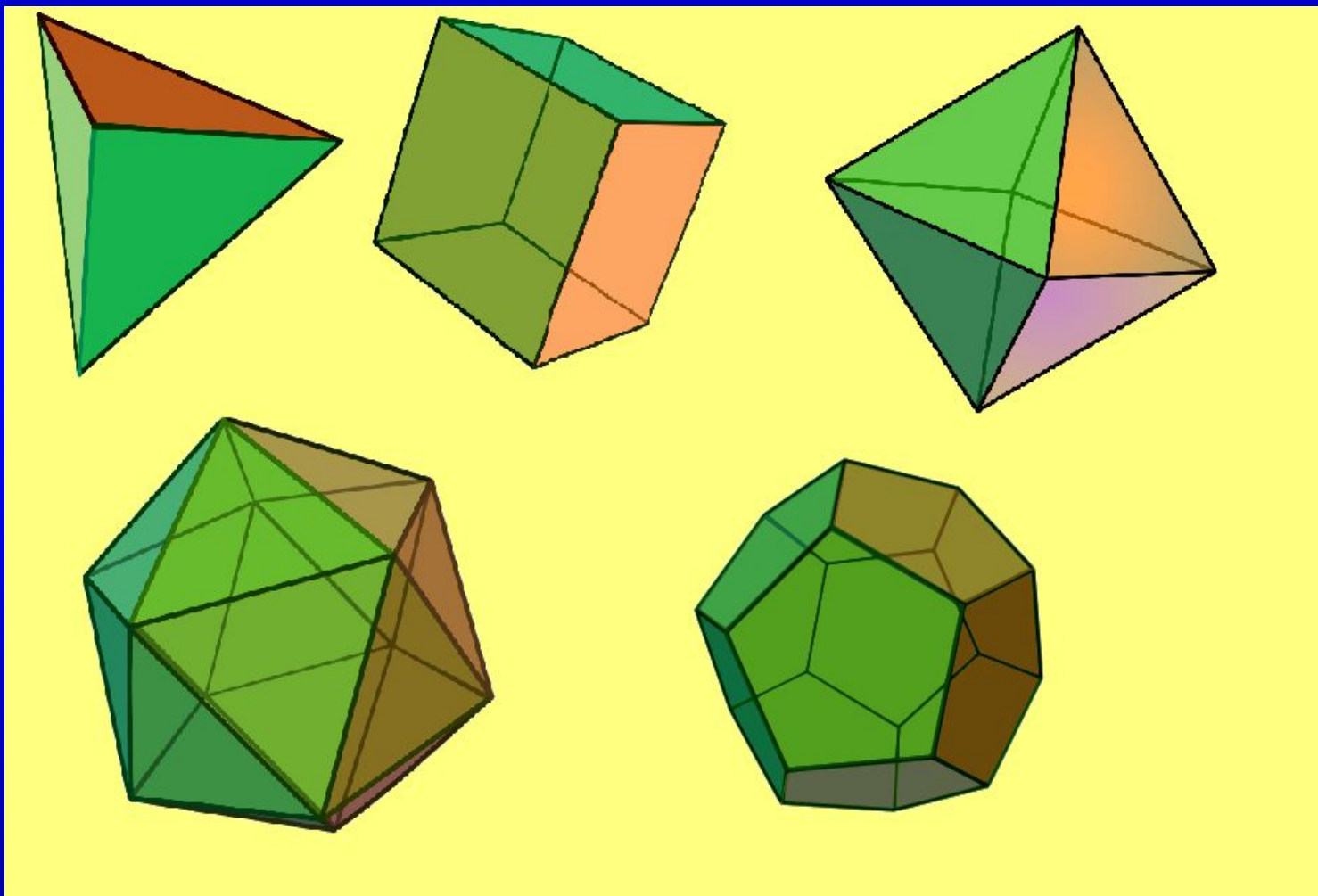
300



Сколько существует  
правильных многогранников?



Ответ: 5.



[НАЗАД](#)

[ВЫХОД](#)

Геометрические задачи

400

СКОЛЬКИМ  
аршинам равна  
сажень ?

ОТВЕТ

Ответ:

Сажень равна  
трем аршинам

# Геометрические задачи

500



Знаешь ли ты как

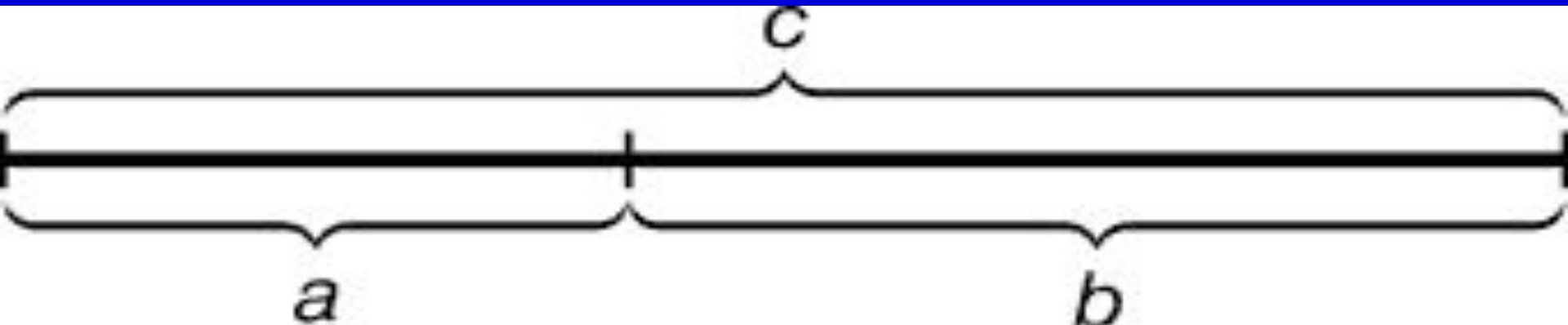
относятся

отрезки

в золотом сечении?

Золотое сечение - это такое деление отрезка, когда меньший отрезок так относится к большему, как больший ко всему отрезку.

$$a:b = b:c \text{ или } c:b = b:a.$$



# ВОПРОС

## БЛИЦ

(ответь на 4 вопроса!)

ВОПРОС



Спасибо Вам  
за участие в  
игре!

Надеюсь, что Вам  
понравилось!