

*Система безопасности промышленного
предприятия*

Назначение системы

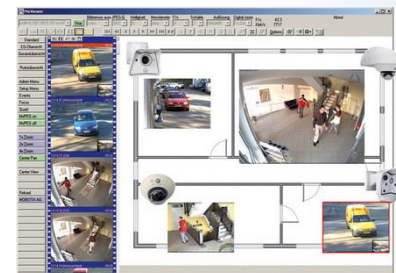
Контроль доступа (СКД):

- Основное назначение системы – контроль и ограничение доступа в помещения, на территорию, на рабочие места и в особые зоны, сотрудников и посетителей.
- Ведение статистики проходов в помещения и через места прохода
- Контроль местонахождения людей
- Учет рабочего времени персонала
- Оповещение сотрудников

Видеонаблюдение и охранная сигнализация:

Охрана периметра и внутренних помещений с выдачей звуковой и световой информации персоналу

- Технологический видеоконтроль оператором за работающими агрегатами, действиями персонала
- Видеорегистрация происходящих событий, выдача тревожных сообщений
- Экстренная голосовая и видеосвязь



Основные возможности системы



Система позволяет:

- Регулировать доступ через места прохода с учетом заданных ограничений
- Контролировать местонахождение людей
- Наблюдать за текущим состоянием оборудования и объектов, контролируемых системой
- Получать в реальном масштабе времени информацию о различных штатных и тревожных событиях
- Дистанционно управлять и изменять состояния различных исполнительных устройств
- Фиксировать в базе данных изображения сотрудников, вести дистанционный обзор и визуальную идентификацию людей
- Получение отчетов о проходах, нахождению на рабочем месте и т.д...
- Оповещение о событиях путем SMS-сообщений, e-mail сообщений
- Видео и аудиозапись, детектор движения, удаленный мониторинг, архивирование...

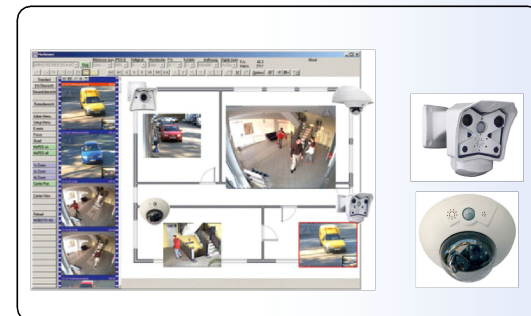
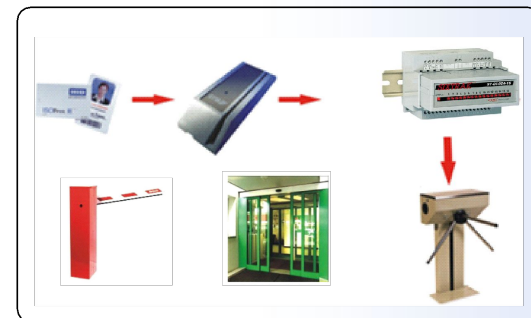
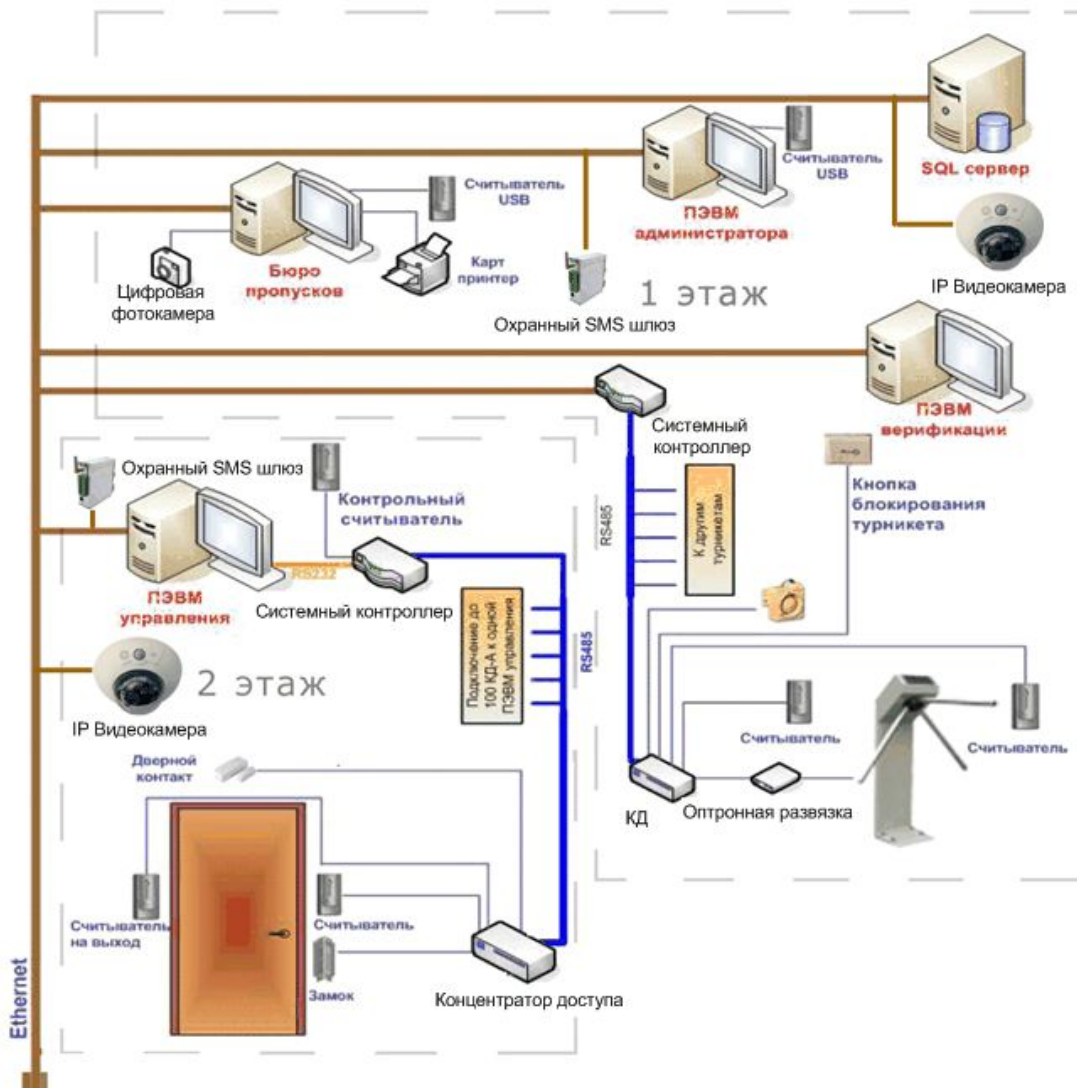
Структура и оборудование системы

Система представляет собой гибкий и масштабируемый комплекс, созданный на базе контроллеров управления доступом, интеллектуальных IP-видеокамер, охранных SMS шлюзов, программного обеспечения, локально-вычислительной сети предприятия и персональных компьютеров или АРМов.

К прочему оборудованию можно отнести концентраторы доступа, модули управления и согласования, электромагнитные замки, датчики, турникеты, шлюзовые кабины, радиочастотные считыватели.



Пример и возможности комплексной системы



Система видеонаблюдения Mobotix



Немецкая фирма *Mobotix* выпускает уникальные Web камеры, ориентированные на применение в сфере промышленности, охранных систем, банковской сфере и систем домашнего/офисного видеонаблюдения.

Продукцию *Mobotix* вы встретите по всему земному шару: на буровых установках в северном море, на горнолыжных подъемниках в Альпах, в солнечной Флориде и даже обычных офисах...

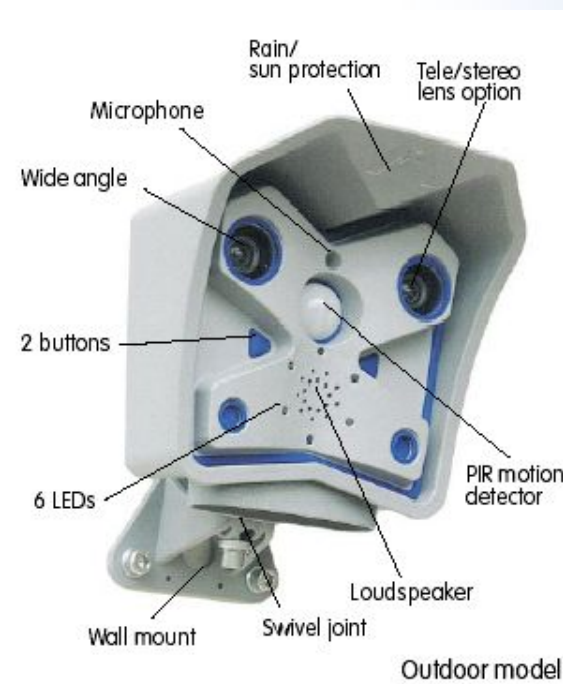
Программное обеспечение уже содержится внутри камеры. Вам не нужно приобретать никакого дополнительного программного обеспечения!

Высочайшее качество. Все этапы - от проекта до производства – осуществляются в Германии!



Все в одной камере!

- Два независимых цветных объектива!
- Передача информации по IP сетям!
- Возможность работы как WEB камера, размещение информации в Internet
- Запись изображений во внутреннюю память камеры или на внешний сервер
- Отсутствие движущихся частей!
- Передача потокового видео (MxPEG)
- Встроенный ИК сенсор движения
- Встроенный динамик и микрофон, передача голоса по IP сетям (Voice over IP)
- Встроенный WEB сервер
- Поддержка PDA
- Интерфейсы: Ethernet, ISDN, RS232
- Рабочие температуры: **-30c ... +60c**



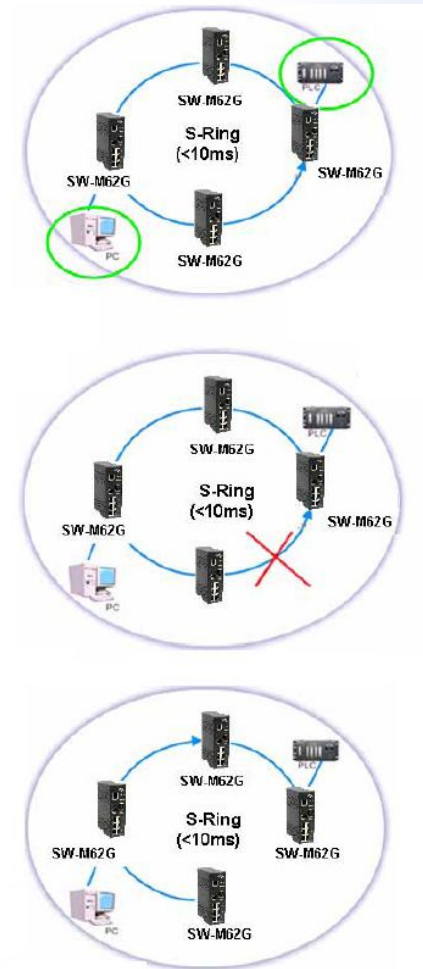
Защищенная сеть передачи данных на основе оборудования Symanitron



Оборудование для построения сетей передачи данных и систем безопасности на промышленных объектах.

Оборудование *Symanitron* это:

- Отказоустойчивая сеть передачи данных
- Промышленное исполнение
- Надежное крепление
- Компактные размеры
- Расширенный температурный диапазон
- Восстановление связи <math><10\text{ms}</math>
- Интеграция с существующими сетями
- Привлекательная цена



SYMANITRON

Система охранной сигнализации Taiko



Устройство для передачи тревожных сообщений по SMS
Taiko AG 1000

Охранный SMS-шлюз разработан как недорогое и эффективное устройство дистанционного оповещения о тревожных ситуациях.

- Контролирует до восьми различных датчиков и четырех релейных выходов
- Посылает аварийные SMS сообщения на заранее определенные номера
- Включает или выключает по сигналу SMS любой из релейных выходов
- Имеет прочный алюминиевый корпус и крепление на DIN-рельс
- Напрямую подключается к сети Ethernet



Спасибо за внимание!